

25.09.2017

**X** Есипов Н.В.

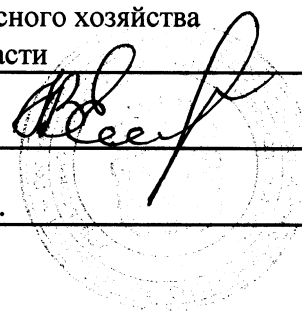
Подписано цифровой подписью:  
Есипов Николай Викторович

УТВЕРЖДАЮ:

Должность Заместитель начальника  
управления лесного хозяйства  
Липецкой области

ФИО Есипов Н.В.

Дата 25.09.2017 г.



Акт  
лесопатологического обследования № 1149  
лесных насаждений Грязинского лесничества  
Липецкой области

Способ лесопатологического обследования: Визуальное  
Инструментальное V

Место проведения:

Участковое лесничество	Урочище (дача)	Квартал (кварталы)	Выдел (выделы)	Площадь, га
Фащевское	-	104	26	4,1

Лесопатологическое обследование проведено на общей площади 4,1 га.

2. Инструментальное обследование лесного участка.

Уч. лесничество: Фашевское, участок: - Кв. 104 выд. 26 ЛП выдел. 1.

2.1. Фактическая таксационная характеристика лесного насаждения соответствует таксационному описанию.

2.2. Состояние насаждений: с нарушенной устойчивостью.

Причины повреждения: губка корневая (код 466). Данные причины определены по следующим признакам: наличие гнили (код 832), усыхание < 1/4 ветвей в кроне прошлых лет (код 111).

Заселено (отработано) стволовыми вредителями:

Вид вредителя	Порода	Встречаемость (% заселенных деревьев)	Степень заселения лесного насаждения (слабая, средняя, сильная)
-	-	-	-
-	-	-	-
-	-	-	-
-	-	-	-
-	-	-	-
-	-	-	-

Повреждено огнем:

Вид пожара	Порода	Состояние корневых лап		Состояние корневой шейки		Подсушивание луба	
		процент поврежденных огнем корней	процент деревьев с данным повреждением	ожог корневой шейки по окружности (1/4; 2/4; 3/4; более 3/4)	процент деревьев с данным повреждением	по окружности (1/4; 2/4; 3/4; более 3/4)	процент деревьев с данным повреждением
-		-	-	-	-	-	-
		-	-	-	-	-	-
		-	-	-	-	-	-
		-	-	-	-	-	-
		-	-	-	-	-	-
		-	-	-	-	-	-
		-	-	-	-	-	-
		-	-	-	-	-	-

Поражено болезнями:

Вид болезни	Порода	Встречаемость (% пораженных деревьев)	Степень заселения лесного насаждения (слабая, средняя, сильная)
корневая губка	СО	8,19	слабая
-	-	-	-
-	-	-	-
-	-	-	-
-	-	-	-

2.3. Выборке подлежит 8,2 % деревьев по запасу,  
в том числе:  
ослабленных 0 %,  
сильно ослабленных 2,2 %, причины назначения: 466;  
усыхающих 0 %,  
свежего сухостоя 0 %,  
свежего ветровала 0 %,  
свежего бурелома 0 %,  
старого сухостоя 6 %,  
старого ветровала 0 %,  
старого бурелома 0 %,  
аварийных 0 %.

2.4. Полнота лесного насаждения после уборки деревьев, подлежащих рубке, составит 0,7.  
Критическая полнота для данной категории лесных насаждений 0,3.

## ЗАКЛЮЧЕНИЕ

С целью предотвращения негативных процессов или снижения ущерба от их воздействия  
назначена выборочная санитарная рубка

Участковое лесничество	Урочище (дача)	Квартал	Выдел	Площадь выдела, га	Вид мероприятия	Площадь мероприятия, га	Порода	Выбираемый запас на выдел, куб. м	Крайние сроки проведения
Фашевское	-	104	26	4,1	ВСП	4,1	СО.	113	2020 год

Ведомость перечета деревьев, назначенных в рубку, и абрис лесного участка  
прилагаются (приложение 2 и 3 к данному акту).

Меры по обеспечению возобновления: -.

Мероприятия, необходимые для предупреждения повреждения или поражения смежных  
насаждений: своевременное проведение проецируемых мероприятий,  
надзор за санитарным и лесопатологическим состоянием.

Сведения для расчета степени повреждения:  
год образования старого сухостоя: 2013-2015 гг.  
основная причина повреждения древесины: 466.

Дата проведения обследований: 12.09.2017 года.

Исполнитель работ по проведению лесопатологического обследования:

Ирковский Э.Р.



Результаты проведения лесопатологического обследования  
лесных насаждений за 12.09.2017 года.

Субъект Российской Федерации: Липецкая область. Лесничество (лесопарк): Грязинское.  
Участковое лесничество: Фашевское. Урочище (лесная дача): -.

1	2	3	4	5	6	7	Таксационная характеристика лесного насаждения								17	Распределение деревьев по категориям состояния, % от запаса											Назначенные мероприятия									
							8	9	10	11	12	13	14	15		16	18	19	20	21	22	23	24	25	26	27	28	29	30	31	32	33	34			
Номер квартала	Номер выдела	Площадь выдела, га	Целевое назначение лесов	Категория защитных лесов	Номер лесопатологического выдела	Площадь лесопатологического выдела, га	состав	порода	возраст	средняя высота, м	средний диаметр, см	тип леса	полнота	бонитет	запас, куб. м/га	Число деревьев на пробе, шт.	без признаков ослабления	ослабленные	сильно ослабленные	умывающие	свежий сухостой	старый сухостой	свежий ветровал	старый ветровал	свежий бурелом	старый бурелом	аварийные деревья	Оценочная категория состояния	Признаки повреждения деревьев	Доля поврежденных деревьев, %	Причина ослабления, повреждения	Полжиг рубке, %	вид	площадь, га		
104	26	4,1	Защитные	Зеленые и лесопарковые зоны	1	4,1	10СО									1160	68,9	22,9	2,2									1,51	832, 111.	8,2	466.	8,2		ВСП	4,1	
							Всего	89	28	32	ССРТ	0,8	1	370	1160	68,9	22,9	2,2	6,0	6,0								832, 111.	8,2	466.	8,2					
							СО								1160	68,9	22,9	2,2										1,51	832, 111.	8,2	466.	8,2				

Показатели, не соответствующие таксационному описанию отмечаются "\*\*". Расшифровка кодов причин и признаков указана в акте.  
Исполнитель работ по проведению лесопатологического обследования:

Ирковский Э.Р.  
Дата составления документа: 12.09.2017 года. Телефон: 8 (904) 211 15 53.

Ведомость перечета деревьев назначенных в рубку

ВРЕМЕННАЯ ПРОБНАЯ ПЛОЩАДЬ № 1

Субъект Российской Федерации: Липецкая область.  
Лесничество (лесопарк): Грязинское. Квартал: 104. Выдел: 26.  
Площадь: 4,1 га., Площадь мероприятия: 4,1 га.  
Номер очага вредных организмов: б/н. Размер пробной площади: 4,1 га.  
Таксационная характеристика:  
тип леса: ССРТ; состав: 10СО; возраст: 89 лет; бонитет: 1.  
полнота: 0,8; запас на га: 370; возобновление: отсутствует.  
Время и причина ослабления лесного насаждения:  
Причины повреждения: губка корневая (код 466). Данные причины определены по следующим признакам: наличие гнили (код 832), усыхание < 1/4 ветвей в кроне прошлых лет (код 111).

Тип очага вредных организмов: хронический.  
Фаза развития очага вредных организмов: кризис.  
Состояние лесного насаждения, намечаемые мероприятия:  
Состояние насаждений: насаждение с нарушенной устойчивостью.  
Намечаемое мероприятие: ВСР.

Исполнитель работ по проведению лесопатологического обследования:

Ирковский Э.Р.



Дата составления документа: 12.09.2017 года. Телефон: 8 (904) 211 15 53.

## ВЕДОМОСТЬ ПЕРЕЧЕТА ДЕРЕВЬЕВ

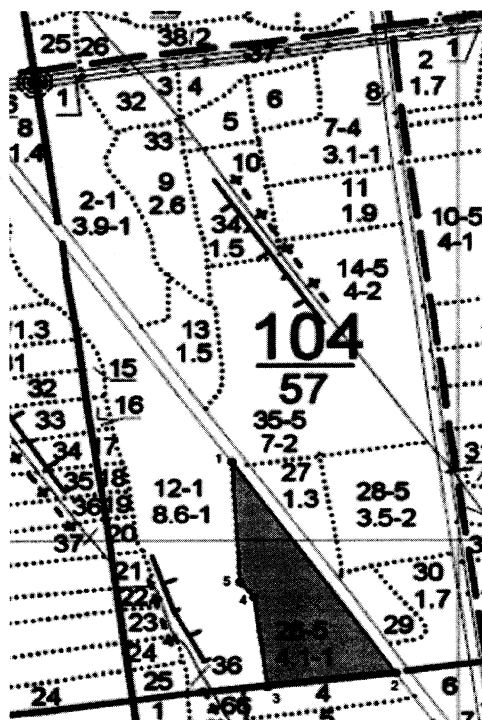
Оборотная сторона

Порода: СО

Ступени толщины см	Количество деревьев по категориям состояния, шт.																Всего деревьев по ступеням толщины	
	I	II	III	IV		V		VI			ветровал, бурелом			аварийные деревья			шт.	в том числе подлежат рубке, %
				НЗ	З	НЗ	З	НЗ	З	О	НЗ	З	О	НЗ	З	О		
1	2	3	4	5	6	7	8	9	10	11	12	13	14	15	16	17	18	19
20	8	4						4									12	
24	29	8						4									41	0,3
28	74	25	4					8									111	1,0
32	160	53	4					12									229	1,4
36	258	86	8					21									373	2,6
40	168	57	5					17									247	1,9
44	86	29	4					8									127	1,0
48	12	4															16	
52	4																4	
Более 52																		
итого, шт	799	266	25					70									1160	8,2
итого, %	68,9	22,9	2,2					6,0									100,0	8,2
итого, куб.м.	957,2	317,3	30,4					82,7									1387,6	8,2
итого, куб,%	68,9	22,9	2,2					6,0									100,0	8,2

Абрис участка

Масштаб 1:10000



№ выдела	Ленты (круговой площадки) перече́та				
	Сплошной перечет	Длина, м	Ширина, м	Радиус, м	Площадь, га
26	Сплошной перечет				4,10

Номера точек	Координаты	Румбы линий	Длина, м
1->2	52.47183664/39.68488925	ЮВ 34°.51'	443.7
2->3	52.46856583/39.68862865	ЮЗ 83°.25'	199.5
3->4	52.46836002/39.68570564	СЗ 7°.53'	155.2
4->5	52.46974135/39.68539174	СЗ 40°.22'	34.4
5->6	52.46997677/39.68506319	СЗ 3°.16'	207.4
6->1	52.47183664/39.68488925	0	0
	-	-	-
	-	-	-

Условные обозначения обследуемая площадь



Исполнитель работ по проведению лесопатологического обследования:

Ирковский Э.Р.

Дата составления документа: 12.09.2017 года. Телефон: 8 (904) 211 15 53.

# Таксационное описание

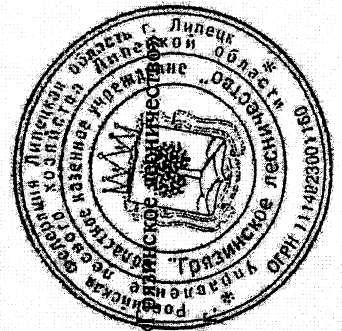
Фашевское участковое лесничество

ОКУ «Грязинское лесничество»

Управление лесного хозяйства Липецкой области

Участковое лесничество: ФАШЕВСКОЕ										ЛЕСА ЛЕСОПАРКОВЫХ ЗОН										Квартал 104			
№	Пло- щадь	Состав подрост, почва, рельеф, особенности выдела	Высота	Возраст	Элементы	Диаметр	Группа	Вид	Тип леса	Полнота	Запас сырья	Классификация	Запас на выделе	дес.	МЗ	Сумма	единицы	захламлен	Хозяйственные мероприятия				
1	2	3	4	5	6	7	8	9	10	11	12	13	14	15	16	17	18	19	20	21	22	23	24
26	4,1	лесные культуры	1	28	СО	89	28	32	5	3	1	ССРТ	,8	37	152	152	2						

подлесок: Р МЛ СР.ГУСТ  
культуры-13 г., ВСПАШ. СПЛОШ., ПОСАДКА РУЧНАЯ, СОСТОЯНИЕ ХОРОШЕЕ



Копия верна.

Директор ОКУ  
«13» июня 2017

Балмончих В.В.