

25.09.2017

X Есипов Н.В.

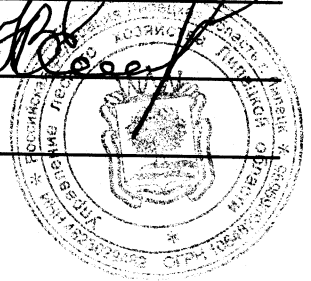
Подписано цифровой подписью:
Есипов Николай Викторович

УТВЕРЖДАЮ:

Должность Заместитель начальника
управления лесного хозяйства
Липецкой области

ФИО Есипов Н.В.

Дата 25.09.2017 г.



Акт
лесопатологического обследования № 1093
лесных насаждений Грязинского лесничества
Липецкой области

Способ лесопатологического обследования: Визуальное
Инструментальное V

Место проведения:

Участковое лесничество	Урочище (дача)	Квартал (кварталы)	Выдел (выделы)	Площадь, га
Плехановское	-	65	12	3,7

Лесопатологическое обследование проведено на общей площади 2,4 га.

1. Визуальное лесопатологическое обследование

Уч. лесничество: Плехановское, участок: - Кв. 65 выд. 12.

Наземное V

Дистанционное

1.1. На площади 2,4 га фактическая таксационная характеристика соответствует таксационному описанию. На площади 1,3 га фактическая таксационная характеристика не соответствует таксационному описанию. Причина несоответствия - давность лесоустройства 10 и более лет.

Список участков с выявленными несоответствиями приведен в приложении 1 к настоящему Акту.

1.2. Лесные насаждения с нарушенной и утраченной устойчивостью выявлены на площади 2,4 га.

Участковое лесничество	Урочище (дача)	Площадь, га		Причина ослабления (гибели)
		с нарушенной устойчивостью	с утраченной устойчивостью	
Плехановское	-	2,4	-	губка корневая (код 466), трутовик настоящий (код 355).

Состояние обследованных лесных насаждений приведено в приложениях 1.1 - 1.4 к Акту в зависимости от метода проведения ЛПО.

1.3. В обследованных лесных участках прогнозируется:

Прогноз	Площадь, га
Ослабление лесных насаждений	
Усыхание лесных насаждений различной степени	2,4
Развитие очагов вредных организмов	

1.4. Обнаружено загрязнение лесного участка отходами и выбросами: промышленными бытовыми

Вид загрязнения	Размеры загрязнения			Объем, кубм	Площадь загрязнения, га
	ширина, м	длина, м	высота, м		

ЗАКЛЮЧЕНИЕ

Оценка текущего санитарного и лесопатологического состояния лесных насаждений, На площади 2,4 га насаждение с нарушенной устойчивостью, назначена выборочная санитарная рубка.

На площади 1,3 га лесопатологическое обследование не проводилось в соответствии с техзаданием. Назначенные профилактические мероприятия по защите лесов:

агитационные мероприятия:

Исполнитель работ по проведению лесопатологического обследования:

Ирковский Э.Р.



2. Инструментальное обследование лесного участка.

Уч. лесничество: Плехановское, участок: - Кв. 65 выд. 12 ЛП выдел: 1.

2.1. Фактическая таксационная характеристика лесного насаждения соответствует таксационному описанию.

2.2. Состояние насаждений: с нарушенной устойчивостью.

Причины повреждения: губка корневая (код 466), трутовик настоящий (код 355). Данные причины определены по следующим признакам: наличие гнили (код 832), наличие плодовых тел на стволе (код 801).

Заселено (отработано) стволовыми вредителями:

Вид вредителя	Порода	Встречаемость (% заселенных деревьев)	Степень заселения лесного насаждения (слабая, средняя, сильная)
-	-	-	-
-	-	-	-
-	-	-	-
-	-	-	-
-	-	-	-
-	-	-	-

Повреждено огнем:

Вид пожара	Порода	Состояние корневых лап		Состояние корневой шейки		Подсушивание луба	
		процент поврежденных огнем корней	процент деревьев с данным повреждением	ожог корневой шейки по окружности (1/4; 2/4; 3/4; более 3/4)	процент деревьев с данным повреждением	по окружности (1/4; 2/4; 3/4; более 3/4)	процент деревьев с данным повреждением
-		-	-	-	-	-	-
		-	-	-	-	-	-
		-	-	-	-	-	-
		-	-	-	-	-	-
		-	-	-	-	-	-
		-	-	-	-	-	-
		-	-	-	-	-	-

Поражено болезнями:

Вид болезни	Порода	Встречаемость (% пораженных деревьев)	Степень заселения лесного насаждения (слабая, средняя, сильная)
корневая губка	СО	28,41	средняя
трутовик настоящий	Б	7,31	единичная
-	-	-	-
-	-	-	-
-	-	-	-
-	-	-	-

2.3. Выборке подлежит 23,9 % деревьев по запасу,

в том числе:

- ослабленных 0 %,
- сильно ослабленных 0 %,
- усыхающих 0 %,
- свежего сухостоя 0 %,
- свежего ветровала 0 %,
- свежего бурелома 0 %,
- старого сухостоя 8,7 %,
- старого ветровала 7,8 %,
- старого бурелома 7,4 %,
- аварийных 0 %.

2.4. Полнота лесного насаждения после уборки деревьев, подлежащих рубке, составит 0,5.
Критическая полнота для данной категории лесных насаждений 0,3.

ЗАКЛЮЧЕНИЕ

С целью предотвращения негативных процессов или снижения ущерба от их воздействия назначена выборочная санитарная рубка

Участковое лесничество	Урочище (дача)	Квартал	Выдел	Площадь выдела, га	Вид мероприятия	Площадь мероприятия, га	Порода	Выбираемый запас на выдел, куб. м	Крайние сроки проведения
Плехановское	-	65	12	3,7	ВСР	2,4	СО, Б.	130	2020 год

Ведомость перечета деревьев, назначенных в рубку, и абрис лесного участка прилагаются (приложение 2 и 3 к данному акту).

Меры по обеспечению возобновления: -.

Мероприятия, необходимые для предупреждения повреждения или поражения смежных насаждений: своевременное проведение проектируемых мероприятий, надзор за санитарным и лесопатологическим состоянием.

Сведения для расчета степени повреждения:
год образования старого сухостоя: 2013-2015 гг.
основная причина повреждения древесины: 466, 355.

Дата проведения обследований: 12.09.2017 года.

Исполнитель работ по проведению лесопатологического обследования:

Ирковский Э.Р.



Ведомость перечета деревьев назначенных в рубку

ВРЕМЕННАЯ ПРОБНАЯ ПЛОЩАДЬ № 1

Субъект Российской Федерации: Липецкая область.
Лесничество (лесопарк): Грязинское. Квартал: 65. Выдел: 12.
Площадь: 3,7 га., Площадь мероприятия: 2,4 га.
Номер очага вредных организмов: б/н. Размер пробной площади: 2,4 га.
Таксационная характеристика:
тип леса: СТР; состав: 9СО1Б; возраст: 41 лет; бонитет: 1А.
полнота: 0,7; запас на га: 220; возобновление: отсутствует.
Время и причина ослабления лесного насаждения:
Причины повреждения: губка корневая (код 466), трутовик настоящий (код 355). Данные причины определены по следующим признакам: наличие гнили (код 832), наличие плодовых тел на стволе (код 801).

Тип очага вредных организмов: хронический.
Фаза развития очага вредных организмов: кризис.
Состояние лесного насаждения, намечаемые мероприятия:
Состояние насаждений: насаждение с нарушенной устойчивостью.
Намечаемое мероприятие: ВСР.

Исполнитель работ по проведению лесопатологического обследования:

Ирковский Э.Р.



Дата составления документа: 12.09.2017 года. Телефон: 8 (904) 211 15 53.

ВЕДОМОСТЬ ПЕРЕЧЕТА ДЕРЕВЬЕВ

Оборотная сторона

Порода1: СО

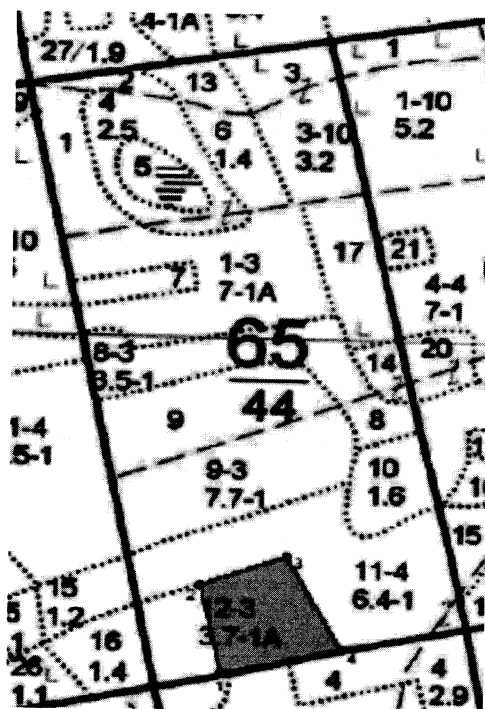
Ступени толщины см	Количество деревьев по категориям состояния, шт.																Всего деревьев по ступеням толщины	
	I	II	III	IV		V		VI			ветровал, бурелом			аварийные деревья			шт.	в том числе подлежат рубке, %
				НЗ	З	НЗ	З	НЗ	З	О	НЗ	З	О	НЗ	З	О		
1	2	3	4	5	6	7	8	9	10	11	12	13	14	15	16	17	18	19
8	3																	
12	35	7						11			14						17	1,2
16	81	16						45			115						105	5,5
20	115	23						46			26						257	14,0
24	179	35						23			13						210	6,2
28	115	23						12			7						250	3,1
32	76	16															157	1,6
36	40	9						4			2						92	
40	6	1						3									55	0,5
более 40																	10	0,3
итого, шт	650	130						144			229						1153	32,4
итого, %	56,4	11,3						12,5			19,9						100,0	32,4
итого, куб.м.	314,9	64,1						47,1			42,6						468,7	19,2
итого, куб.%	67,1	13,7						10,1			9,1						100,0	19,2

Порода2: Б

Ступени толщины см	Количество деревьев по категориям состояния, шт.																Всего деревьев по ступеням толщины	
	I	II	III	IV		V		VI			ветровал, бурелом			аварийные деревья			шт.	в том числе подлежат рубке, %
				НЗ	З	НЗ	З	НЗ	З	О	НЗ	З	О	НЗ	З	О		
1	2	3	4	5	6	7	8	9	10	11	12	13	14	15	16	17	18	19
8																		
12	3										1						1	0,6
16	7	1									14						17	8,8
20	10	2									22						30	13,6
24	15	3									21						33	13,1
28	10	2									15						33	9,4
32	6	1									8						20	5,0
36	3	1									10						17	6,3
40											3						7	1,9
более 40											2						2	1,3
итого, шт	54	10									96						160	60,0
итого, %	33,8	6,3									60,0						100,0	60,0
итого, куб.м.	27,7	5,7									40,4						73,8	54,8
итого, куб.%	37,5	7,7									54,8						100,0	54,8

Масштаб 1:10000

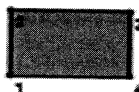
Абрис участка



N выдела	Ленты (круговой площадки) перечеа				
	Сплошной перечет	Длина, м	Ширина, м	Радиус, м	Площадь, га
12	Сплошной перечет				2,40

Номера точек	Координаты	Румбы линий	Длина, м
1->2	52.62646098/39.81849199	СЗ 12°.45'	144.2
2->3	52.62772441/39.81802112	СВ 69°.21'	132.7
3->4	52.6281448/39.81985841	ЮВ 28°.42'	169.7
4->5	52.62680765/39.82106418	ЮЗ 77°.29'	178.1
5->1	52.62646091/39.81849165	0	0
	-	-	-
	-	-	-
	-	-	-

Условные обозначения обследуемая площадь



Исполнитель работ по проведению лесопатологического обследования:

Ирковский Э.Р.

Дата составления документа: 12.09.2017 года. Телефон: 8 (904) 211 15 53.

Таксационное описание

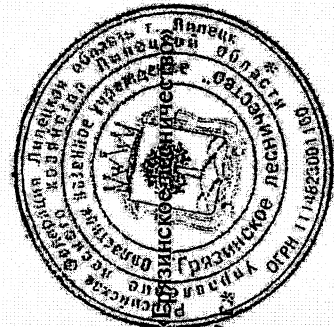
Плехановское участковое лесничество

ОКУ «Грязинское лесничество»

Управление лесного хозяйства Липецкой области

Участковое лесничество: ПЛЕХАНОВСКОЕ										ЛЕСА ЛЕСОПАРКОВЫХ ЗОН										Квартал 65							
№	Площадь	Состав	Подрост	по: я: вы: эле-: воз: вы-: ди: кл: гр: во:	тип	полн: зап: срораст:	кл: зап: на выдел: дес: мз	ога: леса, дес: мз	ас:	с: су-: ре-: ни-: захламлен: хо-: зяйственные:	а пл: по: то: стоя: лин: ных	а на: сос: ва: обший: лик-	оца: 1: на: став: вн: де-: ревь:	р: ар: ср: тлу: дей: та: та: ос: ев:	сече: га: выдел: лям-: ос: шкм: ти:	13	14	15	16	17	18	19	20	21	22	23	24
1	20	СО	41	20	20	3	2	1А	СТР	, 7	22	81	73														
2	3	Б	23	24	А2																						
12	3,7	9СО1Б																									

подлесок: аж мл редкий
 культуры-61 г., ВСПАШ.БОРОЗД., ПОСАДКА РУЧНАЯ, СОСТОЯНИЕ УДОБЛЕТВОРИТЕЛЬНЫЕ
 рекреационная характеристика: тип ландшафта ЗАКРЫТ.ГОРИЗН.СОМ, класс эстетич. оценки-2, рекреационная оценка-СРЕДНЯЯ,
 класс устойчивости-1, проходимость-СРЕДНЯЯ, просматриваемость-СРЕДНЯЯ



Копия верна.
 Директор ОКУ
 «13» июня 2017

(Handwritten signature)

Балмочных В.В.