



УТВЕРЖДАЮ:  
Заместитель министра  
природопользования Рязанской области

В.А. Русакова

Дата: 27 сентября 2017 г.

**Акт  
лесопатологического обследования № 789 /2017**

лесных насаждений

Солотчинского  
Рязанской области

лесничества  
(субъект РФ)

Способ лесопатологического обследования:

1. Визуальный

2. Инструментальный

Место проведения

Участковое лесничество	Урочище (дача)	Квартал (кварталы)	Выдел (выделы)	Площадь, га
Переделецкое		17	34	1,7

Лесопатологическое обследование проведено на общей площади 1,7 га.

## Визуальное лесопатологическое обследование

Наземное

Дистанционное

1.1. На площади **1,7 га**, фактическая таксационная характеристика лесного насаждения соответствует (не соответствует) (нужное подчеркнуть) таксационному описанию. Причины несоответствия:

Ведомость лесных участков с выявленными несоответствиями таксационным описаниям приведена в приложении 1 к Акту.

1.2. Лесные участки с нарушенной и утраченной устойчивостью выявлены на площади \_\_\_\_\_ га

Участковое лесничество	Урочеще(дача)	Площадь, га		Причина ослабления (гибели)
		с нарушенной устойчивостью	с утраченной устойчивостью	
Итого				

Состояние обследованных лесных насаждений приведено в приложениях 1.1-1.4 к Акту в зависимости от метода проведения ЛПО

1.3. В обследуемых лесных участках прогнозируется:

Прогноз	Площадь, га
Ослабление лесных насаждений	
Усыхание лесных насаждений различной степени	
Развитие очагов вредных организмов	

1.4. Обнаружено загрязнение лесного участка отходами и выбросами: **промышленными**

**бытовыми**

Вид загрязнения	Размер загрязнения			Объем, кубм	Площадь загрязнения, га
	длина	ширина	высота		

## 5. ЗАКЛЮЧЕНИЕ

Оценка текущего санитарного и лесопатологического состояния лесных насаждений, назначенные профилактические мероприятия по защите лесов, агитационные мероприятия:

**Насаждение здоровое, не требуется проведение санитарно-оздоровительных мероприятий.**


Дата проведения обследований

*29.08.2017*

Исполнитель работ по проведению лесопатологических обследований:

ФИО

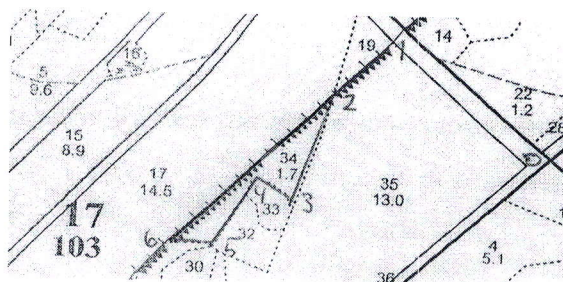
*Нечин С.Ю.*



Подпись

Абрис участка

М 1:10000



С



Ю

Номер выдела	Ленты (круговой площадки) перечёта				
	№ ленты (площадки)	длина, м	ширина, м	радиус, м	площадь, га

Номера точек	Координаты	Румбы линий	Длина, м
0-1.		СЗ45	300
1-2.		ЮЗ 45	130
2-3.		ЮЗ 10	200
3-4.		СЗ 60	60
4-5.		ЮЗ 25	150
5-6.		З 90	60
6-1.		СВ 40	370

Исполнитель работ по проведению лесопатологических обследований:

ФИО

Нечин С.Ю

Подпись

Дата составления документа

13.09.2017

Телефон

373710

Приложение 1.1  
к акту лесопатологических обследований

**Результаты проведения лесопатологических обследований лесных насаждений за сентябрь 2017 г.**

(месяц)

Субъект Российской Федерации Рязанская область  
Лесничество (лесопарк) Солотчинское  
Участковое лесничество Переделецкое  
Урочище (лесная дача)

Номер квартала	Номер выдела	Площадь выдела, га	Целевое назначение лесов	Запр. пол. лес. рассл.	Категория защитных лесов	Номер лесопатологического выдела	Площадь лесопатологического выдела, га	Таксационная характеристика лесного насаждения										Распределение деревьев по категориям состояния, % от запаса										Рекомендуемые мероприятия																					
								состав	попона	возраст	средняя высота, м	средний диаметр, см	тип леса	полнота	бонитет	запас, куб. м/га	число деревьев на проб, шт.	без признаков ослабления	ослабленные	сильно ослабленные	ухаживающие	свежий сухойстой	старый сухойстой	свежий ветровал	старый ветровал	свежий бурелом	старый бурелом		свежий бурелом	старый бурелом	аварийные деревья	Признаки повреждения деревьев	Доля повреждённых деревьев, %	Причина ослабления, повреждения	Полежит рубке, %	вид	площадь, га												
17	34	1,7	Защитные	Запр. пол. лес. рассл. вод. объект.				10С С	9	10	11	12	13	14	15	16	17	18	19	20	21	22	23	24	25	26	27	28	29	30	31	32	33	34															

ФИО Нечин С.Ю

Подпись

Дата составления документа 13.09.2017 Телефон 373710

ЗАПРЕТ ПОЛОСЫ ЛЕСОВ, РАСП. ВДОЛЬ ВОД. ОБЪЕКТОВ

Уч. лесничество	Передельское	Тип	Полн:	Запас сыродрост:	Кл:	Запас на выделе, дес. МЗ																		
N	: Состав. Подрост, по.я. Вы-	Эле-	Воз-	Ди-	Кл:	Запас на выделе, дес. МЗ																		
вы-	: шаль, длесок пскров, поч:	ас:	уп:	ас:	ас:	ас:																		
де-	: ва, рельеф, особенн:	ра:	со-	ам:	с:	су-																		
ла:	: га ости выдела. Отмет:	ст:	та:	ст:	во:	ле:																		
	: ка о порослевом: у.я-	са:	сп:	зр:	ва:	ва:																		
	: проих. Наимен. кат:	ру-	ас:	т:	рн:	(ста:																		
	: ег. незалес. земель:	С:	са:	т:	ос:	ро-																		
	: Хар. лесных культур:	: : :	: : :	: : :	: : :	: : :																		
	: Кадастров. оценка:	: : :	: : :	: : :	: : :	: : :																		
1:	2:	3:	4:	5:	6:	7:	8:	9:	10:	11:	12:	13:	14:	15:	16:	17:	18:	19:	20:	21:	22:	23:	24:	

подлесок:	КРП	СРЕДНИЙ	С	23	24	2	1											
32	,9	лесные культуры	1	17	С	52	17	18	3	2	2	СВР	0,6	17	15	15		
		10С										A2						
33	,5	10Б	1	20	Б	55	20	20	6	3	2	СЧ	0,7	15	8	8	2	
												A3						
34	1,7	лесные культуры	1	17	С	52	17	18	3	2	2	СВР	0,7	20	34	34	1	3
		10С										A2						

поврежденные ФИТОВРЕДИТЕЛИ, СОСНА, СРЕДНЯЯ ПОВРЕЖДЕННОСТЬ, КОРНЕВАЯ ГУБКА

35	13,0	лесные культуры	1	22	С	58	22	22	3	2	1	СВР	0,9	36	468	468	2	13					
		10С										A2											
36	2,8	РАЗРЫВ ПРОТИВОПОЖ. ширина 20,0 м, протяженность 1,3 км, ЗАРОСШАЯ																					
37	,2	РАЗРЫВ ПРОТИВОПОЖ. ширина 20,0 м, протяженность 0,1 км, ЗАРОСШАЯ																					
38	,2	ДОБОГА АВТОМОБ. ГРУНТОВ ЛЕСОХОЗЯЙСТВЕННАЯ, ГРУНТОВАЯ, ширина 10,0 м, протяженность 0,2 км, СОСТОЯНИЕ УДОВЛЕТВОРИТЕЛЬНОЕ																					
39	,1	ГРАНИЦЫ ОКРУЖИТЕЛЬНОСТИ, ширина 0,5 м, протяженность 1,0 км, ЧИСТАЯ																					

Итого по категории	36,0	959	34
		С	997
		Б	49
		ОС	3



*А.Ю. Скопцов*

Начальник ГКУ РО «Сологичинское лесничество»

А.Ю. Скопцов