

УТВЕРЖДАЮ:

Директор департамента природно-ресурсного регулирования, лесных отношений и развития нефтегазового комплекса Ямало-Ненецкого автономного округа

В.Л. Галуза

Дата

20.11.2017



АКТ лесопатологического обследования № 1

лесных насаждений Надымского лесничества (лесопарка)
Ямало-Ненецкого автономного округа
(субъект Российской Федерации)

Способ лесопатологического обследования: 1. Визуальный



2. Инструментальный

**Место проведения**

Участковое лесничество	Урочище (дача)	Квартал (кварталы)	Выдел (выделы)	Площадь, га
Пангодинское	-	97	13	36.8520
Пангодинское	-	97	15	8.2243
Пангодинское	-	97	16	2.6840
Пангодинское	-	97	17	45.2214
Пангодинское	-	97	19	11.7313
Пангодинское	-	97	20	14.1187
Пангодинское	-	97	22	13.7833
Пангодинское	-	98	10	20.0071
Пангодинское	-	98	21	73.6384
Пангодинское	-	98	23	43.6555
Пангодинское	-	98	27	13.0178
Пангодинское	-	98	28	17.8701
Пангодинское	-	118	3	18.9786
Пангодинское	-	118	6	10.3197
Пангодинское	-	118	8	18.5516
Пангодинское	-	119	3	15.6813
Пангодинское	-	119	4	8.9684
Пангодинское	-	119	6	29.8427
Пангодинское	-	119	7	57.3219
Пангодинское	-	119	8	40.5779
Пангодинское	-	119	9	19.4827
Пангодинское	-	119	11	9.9147
Пангодинское	-	119	12	25.8543
Пангодинское	-	119	25	6.6961
Пангодинское	-	119	26	6.6634

Пангодинское	-	119	28	40.3475
Пангодинское	-	119	29	42.5972
Пангодинское	-	119	30	13.0072
Пангодинское	-	119	31	25.1354
Пангодинское	-	119	33	9.7307
Пангодинское	-	119	34	8.1384
Пангодинское	-	119	36	11,7995
Пангодинское	-	119	36	8,7700
Пангодинское	-	119	43	54.1389
Пангодинское	-	119	44	13.5343
Пангодинское	-	119	47	171.3110
Пангодинское	-	119	49	7.6401
Пангодинское	-	119	50	17.6610
Пангодинское	-	119	53	6.5316

Лесопатологическое обследование проведено на общей площади 1000 га.

1. Визуальное лесопатологическое обследование.*

Наземное

Дистанционное

1.1. На площади 1000 га фактическая таксационная характеристика лесного насаждения соответствует (не соответствует) таксационному описанию (нужное подчеркнуть). Причины несоответствия отсутствуют

Список участков с выявленными несоответствиями приведен в приложении 1 к настоящему Акту.

1.2. Лесные насаждения с нарушенной и утраченной устойчивостью выявлены на площади 967,0575 га:

Участковое лесничество	Урочище (дача)	Площадь, га		Причина ослабления (гибели)
		с нарушенной устойчивостью	с утраченной устойчивостью	
Пангодинское	-	-	618,3637	Верховой пожар 2016 года
Пангодинское	-	-	348,6938	Устойчивый низовой пожар высокой интенсивности 2016 года
Итого	-	-	967,0575	

Состояние обследованных лесных насаждений приведено в приложениях 1.1 – 1.4 к Акту в зависимости от метода проведения ЛПО.

1.3. В обследованных лесных участках прогнозируется:

Прогноз	Площадь, га
Ослабление лесных насаждений	32,9425
Усыхание лесных насаждений различной степени	
Развитие очагов вредных организмов	967,0575

1.4. Обнаружено загрязнение лесного участка отходами и выбросами: **промышленными**
бытовыми

Вид загрязнения	Размеры загрязнения			Объем, кубм	Площадь загрязнения, га
	длина, м	ширина, м	высота, м		
-	-	-	-	-	-
-	-	-	-	-	-

ЗАКЛЮЧЕНИЕ

Оценка текущего санитарного и лесопатологического состояния лесных насаждений, назначенные профилактические мероприятия по защите лесов, агитационные мероприятия:

Санитарное состояние – неудовлетворительное; лесные насаждения погибли на площади 967,0575 га из 1000 га обследуемых лесных насаждений. По данным лесопатологического обследования требуется проведение сплошной санитарной рубки, но насаждения относятся к 4 и 5 бонитетам, и согласно приказа № 470 от 12.09.2016 г., глава 4 пункт 21 СОМ не планируется лесных насаждениях 4 и 5 бонитетов.

Исполнитель работ по проведению лесопатологического обследования:

Кондрашов З.В. _____

Подпись _____

Результат проведения лесопатологического обследования лесных насаждений за июль 20 17 г.

Субъект Российской Федерации ЯНАО . Лесничество (лесопарк) Надымское
 Участковое лесничество Пангодинское . Урочище (лесная дача)

Номер квартала	Номер выдела	Площадь выдела, га	Целевое назначение лесов	Категория защитных лесов	Номер лесопатологического выдела	Площадь лесопатологического выдела, га	Таксационная характеристика лесного насаждения								Число деревьев на пробе, шт.	Распределение деревьев по категориям состояния, % от запаса											Признаки повреждения деревьев	Доля поврежденных деревьев, %	Причина ослабления, повреждения	Подлежит рубке, %	Назначенные мероприятия			
							состав	порода	возраст	средняя высота, м	средний диаметр, см	тип леса	плотота	бонитет		запас, куб. м/га	без признаков ослабления	ослабленные	сильно ослабленные	усыхающие	свежий сухой	старый сухой	свежий ветровал	старый ветровал	свежий бурелом	старый бурелом					аварийные деревья	вид	площадь, га	
1	2	3	4	5	6	7	8	9	10	11	12	13	14	15	16	17	18	19	20	21	22	23	24	25	26	27	28	29	30	31	32	33	34	
97	13	36.8520	защ. цен.				6	Л	100	11	14	ГБМ	0.6	5А	80	100			51	37	12						123	100	865					
							1	Е								7			57	43							123	100	865					
							3	Б								7			57	29	14						123	100	865					
97	15	8.2243	защ. цен.				6	Л	100	11	14	ГБМ	0.6	5А	80	100			40	43	17						123	100	865					
							1	Е								4			25	50	25						123	100	865					
							3	Б								15			33	27	40						123	100	865					
97	16	2.6840	защ. цен.				6	Л	100	12	16	ГБМ	0.5	5А	80	100			54	58	2						123	100	865					
							1	Е								4			50	25	25						123	100	865					
							3	Б								15			40	40	20						123	100	865					

Абрис

лесных участков для проведения мероприятий по текущему лесопатологическому обследованию в 2017 году.

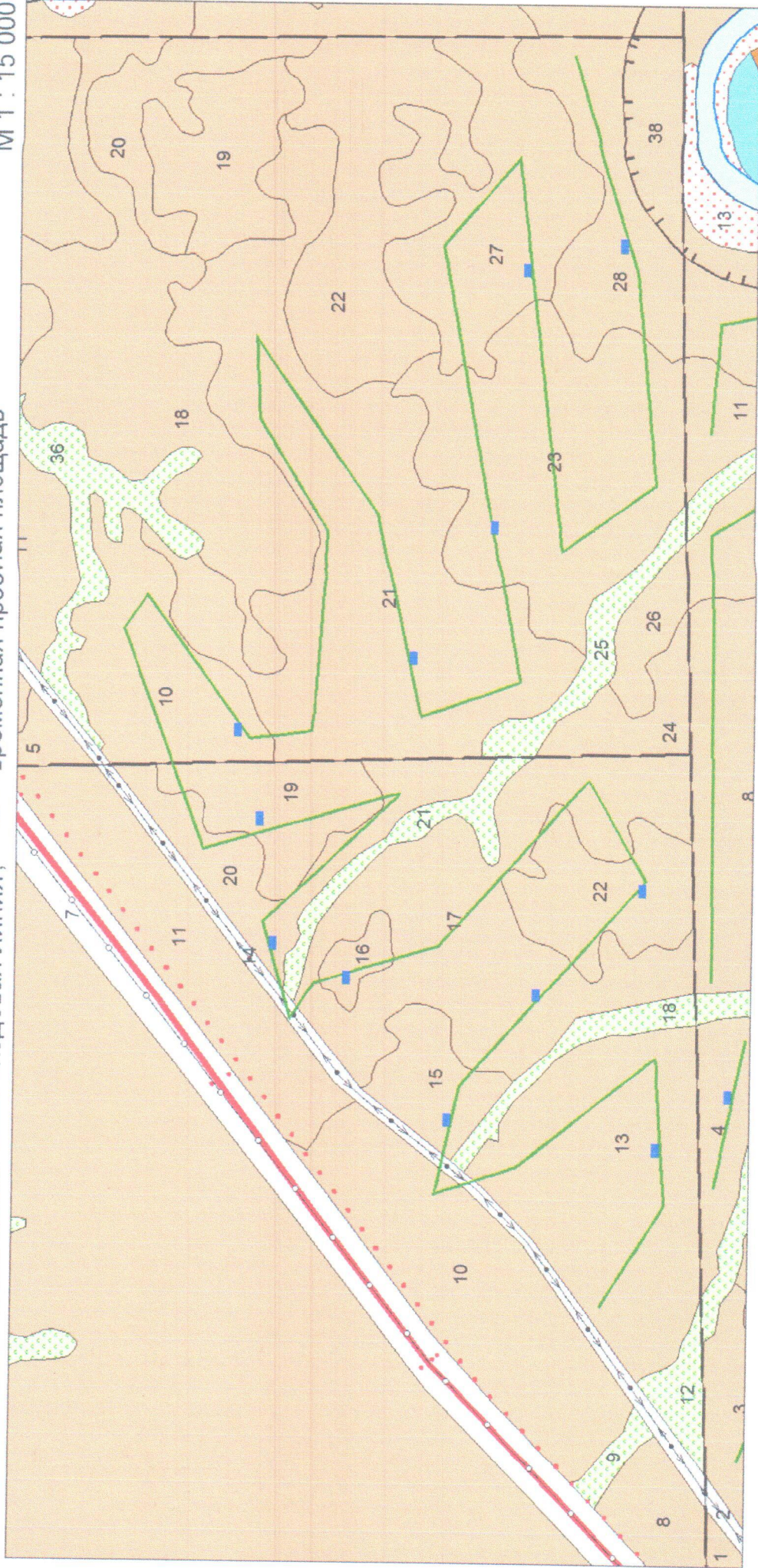
Квартал № 97 выдела № 13, 15, 16, 17, 19, 20, 22.

Квартал № 98 выдела № 10, 21, 23, 27, 28.

Общая площадь: 300,8039 га.

Условные обозначения: — ходовая линия, ■ — временная пробная площадь

М 1 : 15 000



Исполнитель

ведущий инженер Кондрашов З.В

Абрис

лесных участков для проведения мероприятий по текущему лесопатологическому обследованию в 2017 году.

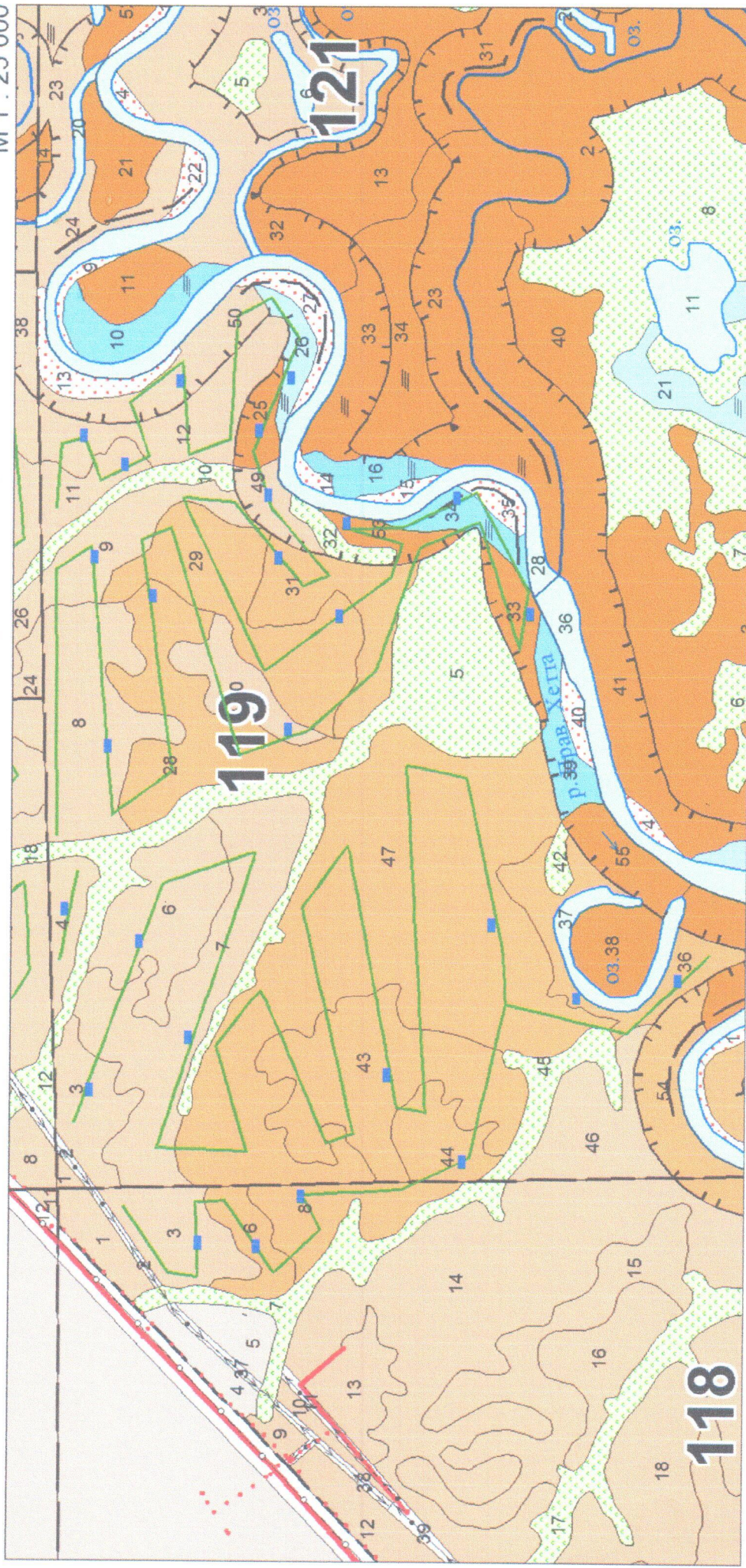
Квартал № 118 выдела № 3, 6, 8.

Квартал № 119 выдела № 3,4,6,7,8,9,11,12,25,26,28,29,30,31,33,34,36,43,44,47,49,50,53.

Общая площадь 699,1961 га.

Условные обозначения: — ходовая линия, ■ — временная пробная площадь

М 1 : 25 000



Исполнитель

ведущий инженер Кондрашов З.В

ВРЕМЕННАЯ ПРОБНАЯ ПЛОЩАДЬ № 1

Субъект Российской Федерации ЯНАО Лесничество (лесопарк) Надымское
Участковое лесничество Пангодинское Квартал 97

выдел 13 площадь выдела 36.8520 га

Номер очага _____ Размер пробной площади 0.25 га

Таксационная характеристика:

Тип леса ГБМ Состав 6Л1ЕЗБ Возраст 100 Бонитет 5А

Полнота 0.5 Запас на га 80 Возобновление _____

Время и причина ослабления насаждения Пожар 2016 года

Тип очага вредных организмов: эпизодический, хронический (подчеркнуть)
Фаза развития очага вредных организмов: начальная, нарастания численности, собственно вспышка, кризис (подчеркнуть)

Состояние насаждения. намечаемые мероприятия _____

Исполнитель работ по проведению лесопатологического обследования:

ФИО Кондрашов З.В.

Подпись 

Дата составления документа 20.07.2017 г.

Телефон _____

ВЕДОМОСТЬ ПЕРЕЧЕТА ДЕРЕВЬЕВ

Порода: Лиственница

Ступени толщины, см	Количество деревьев по категориям состояния, шт.													Всего	
	I без приз. Осл.	II ослаб- ленны е	III силь- но осл.	IV усыхающие		V свежий сухостой		VI старый сухостой			ветровал, бурелом			шт.	в т.ч. подле жат рубке, %
				НЗ	З	НЗ	З	НЗ	З	О	НЗ	З	О		
1	2	3	4	5	6	7	8	9	10	11	12	13	14	15	16
8				9		6								15	
12				25		20								45	
16				15		9					7			31	
20						1					2			3	
24				2		1					3			6	
28															
32															
36 и более															
Итого, шт.				51		37					12			100	
Итого, %				51.0		37.0					12.0			100	

Порода: Ель

Ступени толщины, см	Количество деревьев по категориям состояния, шт.													Всего	
	I без приз. Осл.	II ослаб- ленны е	III силь- но осл.	IV усыхающие		V свежий сухостой		VI старый сухостой			ветровал, бурелом			шт.	в т.ч. подле жат рубке, %
				НЗ	З	НЗ	З	НЗ	З	О	НЗ	З	О		
1	2	3	4	5	6	7	8	9	10	11	12	13	14	15	16
8															
12				1		1								2	
16				3		2								5	
20															
28															
32															
36 и более															
Итого, шт.				4		3								7	
Итого, %				57.1		42.9								100	

Порода: Береза

Ступени толщины, см	Количество деревьев по категориям состояния, шт.													Всего	
	I без приз. Осл.	II ослаб- ленны е	III силь- но осл.	IV усыхающие		V свежий сухостой		VI старый сухостой			ветровал, бурелом			шт.	в т.ч. подле жат рубке, %
				НЗ	З	НЗ	З	НЗ	З	О	НЗ	З	О		
1	2	3	4	5	6	7	8	9	10	11	12	13	14	15	16
8				2		1								3	
12				2		1					1			4	
16															
20															
24															
28															
32															
36 и более															
Итого, шт.				4		2					1			7	
Итого, %				57.1		28.6					14.3			100	

Примечание: НЗ - незаселенное, З — заселенное, О - отработанное вредителями

ВРЕМЕННАЯ ПРОБНАЯ ПЛОЩАДЬ № 2

Субъект Российской Федерации ЯНО Лесничество (лесопарк) Надымское
Участковое лесничество Пангодинское Квартал 97

выдел 15 площадь выдела 8.2243 га

Номер очага _____ Размер пробной площади 0.15 га

Таксационная характеристика:

Тип леса ГБМ Состав 6Л1Е3Б Возраст 100 Бонитет 5А

Полнота 0.6 Запас на га 80 Возобновление _____

Время и причина ослабления насаждения Пожар 2016 года

Тип очага вредных организмов: эпизодический, хронический (подчеркнуть)

Фаза развития очага вредных организмов: начальная, нарастания численности, собственно вспышка, кризис (подчеркнуть)

Состояние насаждения, намечаемые мероприятия _____

Исполнитель работ по проведению лесопатологического обследования:

ФИО Кондрашов З.В.

Подпись 

Дата составления документа 20.07.2017 г.

Телефон _____

ВЕДОМОСТЬ ПЕРЕЧЕТА ДЕРЕВЬЕВ

Порода: Лиственница		Количество деревьев по категориям состояния, шт.													Всего	
Ступени толщины, см	I без приз. Осл.	II ослаб- ленны е	III силь- но осл.	IV усыхающие		V свежий сухой		VI старый сухой			ветровал, бурелом			шт.	в т.ч. подле жат рубке, %	
				НЗ	З	НЗ	З	НЗ	З	О	НЗ	З	О			
	2	3	4	5	6	7	8	9	10	11	12	13	14	15	16	
1											5			15		
8				5		5					4			52		
12				22		26					2			26		
16				12		12					2			2		
20											4			5		
24				1												
28																
32																
36 и более											17			100		
Итого, шт.				40		43					17.0			100		
Итого, %				40.0		43.0										

Порода: Ель		Количество деревьев по категориям состояния, шт.													Всего	
Ступени толщины, см	I без приз. Осл.	II ослаб- ленны е	III силь- но осл.	IV усыхающие		V свежий сухой		VI старый сухой			ветровал, бурелом			шт.	в т.ч. подле жат рубке, %	
				НЗ	З	НЗ	З	НЗ	З	О	НЗ	З	О			
	2	3	4	5	6	7	8	9	10	11	12	13	14	15	16	
1											1			2		
8						1					1			1		
12						1								1		
16				1												
20																
24																
28																
32																
36 и более											1			4		
Итого, шт.				1		2					25.0			100		
Итого, %				25.0		50.0										

Порода: Береза		Количество деревьев по категориям состояния, шт.													Всего	
Ступени толщины, см	I без приз. Осл.	II ослаб- ленны е	III силь- но осл.	IV усыхающие		V свежий сухой		VI старый сухой			ветровал, бурелом			шт.	в т.ч. подле жат рубке, %	
				НЗ	З	НЗ	З	НЗ	З	О	НЗ	З	О			
	2	3	4	5	6	7	8	9	10	11	12	13	14	15	16	
1														2		
8				1		1					1			5		
12				3		1					3			5		
16				1		1					2			3		
20						1										
24																
28																
32																
36 и более											6			15		
Итого, шт.				5		4					40.0			100		
Итого, %				33.3		26.7										

Примечание: НЗ - незаселенное, З — заселенное, О - обработанное вредителями

ВРЕМЕННАЯ ПРОБНАЯ ПЛОЩАДЬ № 3

Субъект Российской Федерации ЯНАО Лесничество (лесопарк) Надымское
Участковое лесничество Пангодинское Квартал 97

выдел 16 площадь выдела 2.6840 га

Номер очага _____ Размер пробной площади 0.20 га

Таксационная характеристика:

Тип леса ГБМ Состав 6Л1ЕЗБ Возраст 100 Бонитет 5А

Полнота 0.5 Запас на га 80 Возобновление _____

Время и причина ослабления насаждения Пожар 2016 года

Тип очага вредных организмов: эпизодический, хронический (подчеркнуть)

Фаза развития очага вредных организмов: начальная, нарастания численности, собственно вспышка, кризис (подчеркнуть)

Состояние насаждения, намечаемые мероприятия _____

Исполнитель работ по проведению лесопатологического обследования

ФИО Кондрашов З.В.

Подпись 

Дата составления документа 20.07.2017 г.

Телефон _____

ВЕДОМОСТЬ ПЕРЕЧЕТА ДЕРЕВЬЕВ

Порода: Лиственница

Ступени толщины, см	Количество деревьев по категориям состояния, шт.													Всего	
	I без приз. Осл.	II ослаб- ленны е	III силь- но осл.	IV усыхающие		V свежий сухой		VI старый сухой			ветровал, бурелом			шт.	в т.ч. подле жат рубке, %
				НЗ	З	НЗ	З	НЗ	З	О	НЗ	З	О		
1	2	3	4	5	6	7	8	9	10	11	12	13	14	15	16
8				15		10									25
12				25		23					2				50
16				14		24									24
20															
24						1									1
28															
32															
36 и более															
Итого, шт.				54		58					2			100	
Итого, %				54.0		58.0					2.0			100	

Порода: Ель

Ступени толщины, см	Количество деревьев по категориям состояния, шт.													Всего	
	I без приз. Осл.	II ослаб- ленны е	III силь- но осл.	IV усыхающие		V свежий сухой		VI старый сухой			ветровал, бурелом			шт.	в т.ч. подле жат рубке, %
				НЗ	З	НЗ	З	НЗ	З	О	НЗ	З	О		
1	2	3	4	5	6	7	8	9	10	11	12	13	14	15	16
8											1			1	
12				2		1								3	
16															
20															
24															
28															
32															
36 и более															
Итого, шт.				2		1					1			4	
Итого, %				50.0		25.0					25.0			100	

Порода: Береза

Ступени толщины, см	Количество деревьев по категориям состояния, шт.													Всего	
	I без приз. Осл.	II ослаб- ленны е	III силь- но осл.	IV усыхающие		V свежий сухой		VI старый сухой			ветровал, бурелом			шт.	в т.ч. подле жат рубке, %
				НЗ	З	НЗ	З	НЗ	З	О	НЗ	З	О		
1	2	3	4	5	6	7	8	9	10	11	12	13	14	15	16
8						1								1	
12				3		3					1			7	
16				2		1					2			5	
20															
24				1		1								2	
28															
32															
36 и более															
Итого, шт.				6		6					3			15	
Итого, %				40.0		40.0					20.0			100	

Примечание: НЗ - незаселенное, З — заселенное, О - отработанное вредителями

ВРЕМЕННАЯ ПРОБНАЯ ПЛОЩАДЬ № 4

Субъект Российской Федерации	<u>ЯНАО</u>	Лесничество (лесопарк)	<u>Надымское</u>				
Участковое лесничество	<u>Пангодинское</u>	Квартал	<u>97</u>				
выдел	<u>17</u>	площадь выдела	<u>45.2214</u> га				
Номер очага		Размер пробной площади	<u>0.31</u> га				
Таксационная характеристика:							
Тип леса	<u>ГБМ</u>	Состав	<u>7ЛЗБ+Е</u>	Возраст	<u>55</u>	Бонитет	<u>5</u>
Полнота	<u>0.5</u>	Запас на га	<u>50</u>	Возобновление			
Время и причина ослабления насаждения	<u>Пожар 2016 года</u>						

Тип очага вредных организмов: эпизодический, хронический (подчеркнуть)
Фаза развития очага вредных организмов: начальная, нарастания численности, собственно вспышка, кризис (подчеркнуть)

Состояние насаждения, намечаемые мероприятия _____

Исполнитель работ по проведению лесопатологического обследования:

ФИО Кондрашов З.В.

Подпись 

Дата составления документа 20.07.2017 г.

Телефон _____

ВЕДОМОСТЬ ПЕРЕЧЕТА ДЕРЕВЬЕВ

Порода: Лиственница

Ступени толщины, см	Количество деревьев по категориям состояния, шт.													Всего	
	I без приз. Осл.	II ослаб- ленны е	III силь- но осл.	IV усыхающие		V свежий сухой		VI старый сухой			ветровал, бурелом			шт.	в т.ч. подле жат рубке, %
				НЗ	З	НЗ	З	НЗ	З	О	НЗ	З	О		
1	2	3	4	5	6	7	8	9	10	11	12	13	14	15	16
8				24		19								43	
12				20		22								42	
16				5		9								14	
20						1								1	
24															
28															
32															
36 и более															
Итого,шт.				49		51								100	
Итого%				49.0		51.0								100	

Порода: Береза

Ступени толщины, см	Количество деревьев по категориям состояния, шт.													Всего	
	I без приз. Осл.	II ослаб- ленны е	III силь- но осл.	IV усыхающие		V свежий сухой		VI старый сухой			ветровал, бурелом			шт.	в т.ч. подле жат рубке, %
				НЗ	З	НЗ	З	НЗ	З	О	НЗ	З	О		
1	2	3	4	5	6	7	8	9	10	11	12	13	14	15	16
8				9		9								18	
12						5								5	
16															
20															
24															
28															
32															
36 и более															
Итого, шт.				9		14								23	
Итого, %				39.1		60.9								100	

Порода: Ель

Ступени толщины, см	Количество деревьев по категориям состояния, шт.													Всего	
	I без приз. Осл.	II ослаб- ленны е	III силь- но осл.	IV усыхающие		V свежий сухой		VI старый сухой			ветровал, бурелом			шт.	в т.ч. подле жат рубке, %
				НЗ	З	НЗ	З	НЗ	З	О	НЗ	З	О		
1	2	3	4	5	6	7	8	9	10	11	12	13	14	15	16
8															
12															
16						1								1	
20						3					1			4	
24															
28															
32															
36 и более															
Итого,шт.						4					1			5	
Итого, %						80.0					20.0			100	

Примечание: НЗ - незаселенное, З — заселенное, О - обработанное вредителями

ВРЕМЕННАЯ ПРОБНАЯ ПЛОЩАДЬ № 5

Субъект Российской Федерации	<u>ЯНАО</u>	Лесничество (лесопарк)	<u>Надымское</u>				
Участковое лесничество	<u>Пангодинское</u>	Квартал	<u>97</u>				
выдел	<u>19</u>	площадь выдела	<u>11.7313</u> га				
Номер очага		Размер пробной площади	<u>0.15</u> га				
Таксационная характеристика:							
Тип леса	<u>ГБМ</u>	Состав	<u>6Л1ЕЗБ</u>	Возраст	<u>100</u>	Бонитет	<u>5А</u>
Полнота	<u>0.5</u>	Запас на га	<u>80</u>	Возобновление			
Время и причина ослабления насаждения	<u>Пожар 2016 года</u>						

Тип очага вредных организмов: эпизодический, хронический (подчеркнуть)
Фаза развития очага вредных организмов: начальная, нарастания численности, собственно вспышка, кризис (подчеркнуть)

Состояние насаждения, намечаемые мероприятия _____

Исполнитель работ по проведению лесопатологического обследования:

ФИО Кондрашов З.В.

Подпись 

Дата составления документа 20.07.2017 г.

Телефон _____

ВЕДОМОСТЬ ПЕРЕЧЕТА ДЕРЕВЬЕВ

Порода: Лиственница

Ступени толщины, см	Количество деревьев по категориям состояния, шт.													Всего	
	I без приз. Осл.	II ослаб- ленны е	III силь- но осл.	IV усыхающие		V свежий сухостой		VI старый сухостой			ветровал, бурелом			шт.	в т.ч. подле жат рубке, %
				НЗ	З	НЗ	З	НЗ	З	О	НЗ	З	О		
1	2	3	4	5	6	7	8	9	10	11	12	13	14	15	16
8				5		2					3			10	
12				20		18					4			42	
16				23		16					2			41	
20											2			2	
24						1					4			5	
28															
32															
36 и более															
Итого, шт.				48		37					15			100	
Итого, %				48.0		37.0					15.0			100	

Порода: Береза

Ступени толщины, см	Количество деревьев по категориям состояния, шт.													Всего	
	I без приз. Осл.	II ослаб- ленны е	III силь- но осл.	IV усыхающие		V свежий сухостой		VI старый сухостой			ветровал, бурелом			шт.	в т.ч. подле жат рубке, %
				НЗ	З	НЗ	З	НЗ	З	О	НЗ	З	О		
1	2	3	4	5	6	7	8	9	10	11	12	13	14	15	16
8						1					1			2	
12				1										1	
16						1								1	
20															
24															
28															
32															
36 и более															
Итого, шт.				1		2					1			4	
Итого, %				25.0		50.0					25.0			100	

Порода: Ель

Ступени толщины, см	Количество деревьев по категориям состояния, шт.													Всего	
	I без приз. Осл.	II ослаб- ленны е	III силь- но осл.	IV усыхающие		V свежий сухостой		VI старый сухостой			ветровал, бурелом			шт.	в т.ч. подле жат рубке, %
				НЗ	З	НЗ	З	НЗ	З	О	НЗ	З	О		
1	2	3	4	5	6	7	8	9	10	11	12	13	14	15	16
8				3		2								5	
12				13		10								23	
16						2								2	
20															
24															
28															
32															
36 и более															
Итого, шт.				16		14								30	
Итого, %				53.3		46.7								100	

Примечание: НЗ - незаселенное, З — заселенное, О - отработанное вредителями

ВРЕМЕННАЯ ПРОБНАЯ ПЛОЩАДЬ № 6

Субъект Российской Федерации ЯНАО Лесничество (лесопарк) Надымское
Участковое лесничество Пангодинское Квартал 97

выдел 20 площадь выдела 14.1187 га

Номер очага _____ Размер пробной площади 0.35 га

Таксационная характеристика:

Тип леса ГБМ Состав 7ЛЗБ+Е Возраст 55 Бонитет 5

Полнота 0.5 Запас на га 50 Возобновление _____

Время и причина ослабления насаждения Пожар 2016 года

Тип очага вредных организмов: эпизодический, хронический (подчеркнуть)

Фаза развития очага вредных организмов: начальная, нарастания численности, собственно вспышка, кризис (подчеркнуть)

Состояние насаждения, намечаемые мероприятия _____

Исполнитель работ по проведению лесопатологического обследования:

ФИО Кондрашов З.В.

Подпись 

Дата составления документа 20.07.2017 г.

Телефон _____

ВЕДОМОСТЬ ПЕРЕЧЕТА ДЕРЕВЬЕВ

Порода: Лиственница

Ступени толщины, см	Количество деревьев по категориям состояния, шт.													Всего	
	I без приз. Осл.	II ослаб- ленны е	III силь- но осл.	IV усыхающие		V свежий сухостой		VI старый сухостой			ветровал, бурелом			шт.	в т.ч. подле жат рубке, %
				НЗ	З	НЗ	З	НЗ	З	О	НЗ	З	О		
1	2	3	4	5	6	7	8	9	10	11	12	13	14	15	16
8				10		10								20	
12				20		31								51	
16				15		10								25	
20						1								1	
24				1		1					1			3	
28															
32															
36 и более															
Итого, шт.				46		53					1			100	
Итого, %				46.0		53.0					1.0			100	

Порода: Береза

Ступени толщины, см	Количество деревьев по категориям состояния, шт.													Всего	
	I без приз. Осл.	II ослаб- ленны е	III силь- но осл.	IV усыхающие		V свежий сухостой		VI старый сухостой			ветровал, бурелом			шт.	в т.ч. подле жат рубке, %
				НЗ	З	НЗ	З	НЗ	З	О	НЗ	З	О		
1	2	3	4	5	6	7	8	9	10	11	12	13	14	15	16
8						5								5	
12				9		9								18	
16				6		6								12	
20															
24															
28															
32															
36 и более															
Итого, шт.				15		20								35	
Итого, %				42.9		57.1								100	

Порода: Ель

Ступени толщины, см	Количество деревьев по категориям состояния, шт.													Всего	
	I без приз. Осл.	II ослаб- ленны е	III силь- но осл.	IV усыхающие		V свежий сухостой		VI старый сухостой			ветровал, бурелом			шт.	в т.ч. подле жат рубке, %
				НЗ	З	НЗ	З	НЗ	З	О	НЗ	З	О		
1	2	3	4	5	6	7	8	9	10	11	12	13	14	15	16
8															
12															
16															
20															
24															
28															
32															
36 и более															
Итого, шт.															
Итого, %															

Примечание: НЗ - незаселенное, З — заселенное, О - отработанное вредителями

ВРЕМЕННАЯ ПРОБНАЯ ПЛОЩАДЬ № 7

Субъект Российской Федерации	<u>ЯНАО</u>	Лесничество (лесопарк)	<u>Надымское</u>				
Участковое лесничество	<u>Пангодинское</u>	Квартал	<u>97</u>				
выдел	<u>22</u>	площадь выдела	<u>13.7833</u> га				
Номер очага	_____	Размер пробной площади	<u>0.21</u> га				
Таксационная характеристика:							
Тип леса	<u>ГБМ</u>	Состав	<u>6Л1ЕЗБ</u>	Возраст	<u>100</u>	Бонитет	<u>5А</u>
Полнота	<u>0.5</u>	Запас на га	<u>80</u>	Возобновление	_____		
Время и причина ослабления насаждения	<u>Пожар 2016 года</u>						

Тип очага вредных организмов: эпизодический, хронический (подчеркнуть)

Фаза развития очага вредных организмов: начальная, нарастания численности, собственно вспышка, кризис (подчеркнуть)

Состояние насаждения, намечаемые мероприятия _____

Исполнитель работ по проведению лесопатологического обследования:

ФИО Кондрашов З.В.

Подпись 

Дата составления документа 20.07.2017 г.

Телефон _____

ВЕДОМОСТЬ ПЕРЕЧЕТА ДЕРЕВЬЕВ

Порода: Лиственница

Ступени толщины, см	Количество деревьев по категориям состояния, шт.													Всего	
	I без приз. Осл.	II ослаб- ленны е	III силь- но осл.	IV усыхающие		V свежий сухостой		VI старый сухостой			ветровал, бурелом			шт.	в т.ч. подле жат рубке, %
				НЗ	З	НЗ	З	НЗ	З	О	НЗ	З	О		
1	2	3	4	5	6	7	8	9	10	11	12	13	14	15	16
8															
12				15		10								25	
16				27		11								38	
20				10		13								23	
24				7		7								14	
28															
32															
36 и более															
Итого, шт.				59		41								100	
Итого%				59.0		41.0								100	

Порода: Ель

Ступени толщины, см	Количество деревьев по категориям состояния, шт.													Всего	
	I без приз. Осл.	II ослаб- ленны е	III силь- но осл.	IV усыхающие		V свежий сухостой		VI старый сухостой			ветровал, бурелом			шт.	в т.ч. подле жат рубке, %
				НЗ	З	НЗ	З	НЗ	З	О	НЗ	З	О		
1	2	3	4	5	6	7	8	9	10	11	12	13	14	15	16
8															
12				3		2								5	
16				2		1								3	
20															
24															
28															
32															
36 и более															
Итого, шт.				5		3								8	
Итого, %				62.5		37.5								100	

Порода: Береза

Ступени толщины, см	Количество деревьев по категориям состояния, шт.													Всего	
	I без приз. Осл.	II ослаб- ленны е	III силь- но осл.	IV усыхающие		V свежий сухостой		VI старый сухостой			ветровал, бурелом			шт.	в т.ч. подле жат рубке, %
				НЗ	З	НЗ	З	НЗ	З	О	НЗ	З	О		
1	2	3	4	5	6	7	8	9	10	11	12	13	14	15	16
8				5		4								9	
12				8		5								13	
16				6		5								11	
20															
24															
28															
32															
36 и более															
Итого, шт.				19		14								33	
Итого, %				57.6		42.4								100	

Примечание: НЗ - незаселенное, З — заселенное, О - обработанное вредителями

ВРЕМЕННАЯ ПРОБНАЯ ПЛОЩАДЬ № 8

Субъект Российской Федерации ЯНАО Лесничество (лесопарк) Надымское
Участковое лесничество Пангодинское Квартал 98
выдел 10 площадь выдела 20.0071 га
Номер очага _____ Размер пробной площади 0.25 га
Таксационная характеристика:
Тип леса ГБМ Состав 7ЛЗБ+Е Возраст 55 Бонитет 5
Полнота 0.5 Запас на га 50 Возобновление _____
Время и причина ослабления насаждения Пожар 2016 года

Тип очага вредных организмов: эпизодический, хронический (подчеркнуть)
Фаза развития очага вредных организмов: начальная, нарастания численности, собственно вспышка, кризис (подчеркнуть)

Состояние насаждения, намечаемые мероприятия _____

Исполнитель работ по проведению лесопатологического обследования:

ФИО Кондрашов З.В.

Подпись 

Дата составления документа 20.07.2017 г.

Телефон _____

ВЕДОМОСТЬ ПЕРЕЧЕТА ДЕРЕВЬЕВ

Порода: Лиственница

Ступени толщины, см	Количество деревьев по категориям состояния, шт.													Всего	
	I без приз. Осл.	II ослаб- ленны е	III силь- но осл.	IV усыхающие		V свежий сухостой		VI старый сухостой			ветровал, бурелом			шт.	в т.ч. подле жат рубке, %
				НЗ	З	НЗ	З	НЗ	З	О	НЗ	З	О		
1	2	3	4	5	6	7	8	9	10	11	12	13	14	15	16
8				15		7									22
12				20		18									38
16				14		9									23
20				7		6					2				15
24						1					1				2
28															
32															
36 и более															
Итого, шт.				56		41					3			100	
Итого, %				21.0		76.0					3.0			100	

Порода: Береза

Ступени толщины, см	Количество деревьев по категориям состояния, шт.													Всего	
	I без приз. Осл.	II ослаб- ленны е	III силь- но осл.	IV усыхающие		V свежий сухостой		VI старый сухостой			ветровал, бурелом			шт.	в т.ч. подле жат рубке, %
				НЗ	З	НЗ	З	НЗ	З	О	НЗ	З	О		
1	2	3	4	5	6	7	8	9	10	11	12	13	14	15	16
8				9		9									18
12				8		3									11
16				2		5									7
20															
24															
28															
32															
36 и более															
Итого, шт.				19		17								36	
Итого, %				52.8		47.2								100	

Порода: Ель

Ступени толщины, см	Количество деревьев по категориям состояния, шт.													Всего	
	I без приз. Осл.	II ослаб- ленны е	III силь- но осл.	IV усыхающие		V свежий сухостой		VI старый сухостой			ветровал, бурелом			шт.	в т.ч. подле жат рубке, %
				НЗ	З	НЗ	З	НЗ	З	О	НЗ	З	О		
1	2	3	4	5	6	7	8	9	10	11	12	13	14	15	16
8															
12															
16															
20															
24															
28															
32															
36 и более															
Итого, шт.															
Итого, %															

Примечание: НЗ - незаселенное, З — заселенное, О - оработанное вредителями

ВРЕМЕННАЯ ПРОБНАЯ ПЛОЩАДЬ № 9

Субъект Российской Федерации ЯНО Лесничество (лесопарк) Надымское
Участковое лесничество Пангодинское Квартал 98

выдел 21 площадь выдела 73.6384 га

Номер очага _____ Размер пробной площади 0.27 га

Таксационная характеристика:

Тип леса ГБМ Состав 6Л1ЕЗБ Возраст 100 Бонитет 5А

Полнота 0.5 Запас на га 80 Возобновление _____

Время и причина ослабления насаждения Пожар 2016 года

Тип очага вредных организмов: эпизодический, хронический (подчеркнуть)

Фаза развития очага вредных организмов: начальная, нарастания численности, собственно вспышка, кризис (подчеркнуть)

Состояние насаждения, намечаемые мероприятия _____

Исполнитель работ по проведению лесопатологического обследования:

ФИО Кондрашов З.В.

Подпись 

Дата составления документа 20.07.2017 г.

Телефон _____

ВЕДОМОСТЬ ПЕРЕЧЕТА ДЕРЕВЬЕВ

Порода: Лиственница

Ступени толщины, см	Количество деревьев по категориям состояния, шт.													Всего	
	I без приз. Осл.	II ослаб- ленны е	III силь- но осл.	IV усыхающие		V свежий сухостой		VI старый сухостой			ветровал, бурелом			шт.	в т.ч. подле жат рубке, %
				НЗ	З	НЗ	З	НЗ	З	О	НЗ	З	О		
1	2	3	4	5	6	7	8	9	10	11	12	13	14	15	16
8				5		5					4			14	
12				20		27					4			51	
16				16		8					2			26	
20				1		1					2			4	
24						1					4			5	
28															
32															
36 и более															
Итого,шт.				42		42					16			100	
Итого%				19.0		65.0					16.0			100	

Порода: Ель

Ступени толщины, см	Количество деревьев по категориям состояния, шт.													Всего	
	I без приз. Осл.	II ослаб- ленны е	III силь- но осл.	IV усыхающие		V свежий сухостой		VI старый сухостой			ветровал, бурелом			шт.	в т.ч. подле жат рубке, %
				НЗ	З	НЗ	З	НЗ	З	О	НЗ	З	О		
1	2	3	4	5	6	7	8	9	10	11	12	13	14	15	16
8						1								1	
12															
16						1								1	
20															
24															
28															
32															
36 и более															
Итого, шт.						2								2	
Итого, %						100.0								100	

Порода: Береза

Ступени толщины, см	Количество деревьев по категориям состояния, шт.													Всего	
	I без приз. Осл.	II ослаб- ленны е	III силь- но осл.	IV усыхающие		V свежий сухостой		VI старый сухостой			ветровал, бурелом			шт.	в т.ч. подле жат рубке, %
				НЗ	З	НЗ	З	НЗ	З	О	НЗ	З	О		
1	2	3	4	5	6	7	8	9	10	11	12	13	14	15	16
8				2		1					3			6	
12				4		3					1			8	
16				2		2					2			6	
20															
24															
28															
32															
36 и более															
Итого,шт.				8		6					6			20	
Итого, %				40.0		30.0					30.0			100	

Примечание: НЗ - незаселенное, З — заселенное, О - отработанное вредителями

ВРЕМЕННАЯ ПРОБНАЯ ПЛОЩАДЬ № 10

Субъект Российской Федерации ЯНАО Лесничество (лесопарк) Надымское
Участковое лесничество Пангодинское Квартал 98

выдел 23 площадь выдела 43.6555 га

Номер очага _____ Размер пробной площади 0.40 га

Таксационная характеристика:

Тип леса БГБР Состав 8Л1Е1Б Возраст 100 Бонитет 5А

Полнота 0.3 Запас на га 50 Возобновление _____

Время и причина ослабления насаждения Пожар 2016 года

Тип очага вредных организмов: эпизодический, хронический (подчеркнуть)

Фаза развития очага вредных организмов: начальная, нарастания численности, собственно вспышка, кризис (подчеркнуть)

Состояние насаждения, намечаемые мероприятия _____

Исполнитель работ по проведению лесопатологического обследования:

ФИО Кондрашов З.В.

Подпись 

Дата составления документа 20.07.2017 г.

Телефон _____

ВЕДОМОСТЬ ПЕРЕЧЕТА ДЕРЕВЬЕВ

Порода: Лиственница

Ступени толщины, см	Количество деревьев по категориям состояния, шт.													Всего	
	I без приз. Осл.	II ослаб- ленны е	III силь- но осл.	IV усыхающие		V свежий сухой		VI старый сухой			ветровал, бурелом			шт.	в т.ч. подле жат рубке, %
				НЗ	З	НЗ	З	НЗ	З	О	НЗ	З	О		
1	2	3	4	5	6	7	8	9	10	11	12	13	14	15	16
8				5		4									9
12				17		20					3				40
16				11		11					2				24
20				4		10					2				16
24				5		3					3				11
28															
32															
36 и более															
Итого, шт.				42		48					10				100
Итого, %				42.0		48.0					10.0				100

Порода: Ель

Ступени толщины, см	Количество деревьев по категориям состояния, шт.													Всего	
	I без приз. Осл.	II ослаб- ленны е	III силь- но осл.	IV усыхающие		V свежий сухой		VI старый сухой			ветровал, бурелом			шт.	в т.ч. подле жат рубке, %
				НЗ	З	НЗ	З	НЗ	З	О	НЗ	З	О		
1	2	3	4	5	6	7	8	9	10	11	12	13	14	15	16
8															
12						1									1
16				1											1
20															
24															
28															
32															
36 и более															
Итого, шт.				1		1									2
Итого, %				50.0		50.0									100

Порода: Береза

Ступени толщины, см	Количество деревьев по категориям состояния, шт.													Всего	
	I без приз. Осл.	II ослаб- ленны е	III силь- но осл.	IV усыхающие		V свежий сухой		VI старый сухой			ветровал, бурелом			шт.	в т.ч. подле жат рубке, %
				НЗ	З	НЗ	З	НЗ	З	О	НЗ	З	О		
1	2	3	4	5	6	7	8	9	10	11	12	13	14	15	16
8															
12				4		2					1				7
16				3		2					5				10
20															
24															
28															
32															
36 и более															
Итого, шт.				7		4					6				17
Итого, %				41.2		23.5					35.3				100

Примечание: НЗ - незаселенное, З — заселенное, О - отработанные вредителями

ВРЕМЕННАЯ ПРОБНАЯ ПЛОЩАДЬ № 11

Субъект Российской Федерации ЯНАО Лесничество (лесопарк) Надымское
Участковое лесничество Пангодинское Квартал 98

выдел 27 площадь выдела 13.0178 га

Номер очага _____ Размер пробной площади 0.20 га

Таксационная характеристика:

Тип леса ГБМ Состав БЛ1ЕЗБ Возраст 100 Бонитет 5

Полнота 0.5 Запас на га 90 Возобновление _____

Время и причина ослабления насаждения Пожар 2016 года

Тип очага вредных организмов: эпизодический, хронический (подчеркнуть)

Фаза развития очага вредных организмов: начальная, нарастания численности, собственно вспышка, кризис (подчеркнуть)

Состояние насаждения, намечаемые мероприятия _____

Исполнитель работ по проведению лесопатологического обследования:

ФИО Кондрашов З.В.

Подпись 

Дата составления документа 20.07.2017 г.

Телефон _____

ВЕДОМОСТЬ ПЕРЕЧЕТА ДЕРЕВЬЕВ

Порода: Лиственница

Ступени толщины, см	Количество деревьев по категориям состояния, шт.													Всего	
	I без приз. Осл.	II ослаб- ленны е	III силь- но осл.	IV усыхающие		V свежий сухостой		VI старый сухостой			ветровал, бурелом			шт.	в т.ч. подле жат рубке, %
				НЗ	З	НЗ	З	НЗ	З	О	НЗ	З	О		
1	2	3	4	5	6	7	8	9	10	11	12	13	14	15	16
8				2		2									4
12				22		16									38
16				13		21					2				36
20				5		5					2				12
24				1		1					4				6
28				1		3									4
32															
36 и более															
Итого,шт.				44		48					8				100
Итого,%				7.0		85.0					8.0				100

Порода: Ель

Ступени толщины, см	Количество деревьев по категориям состояния, шт.													Всего	
	I без приз. Осл.	II ослаб- ленны е	III силь- но осл.	IV усыхающие		V свежий сухостой		VI старый сухостой			ветровал, бурелом			шт.	в т.ч. подле жат рубке, %
				НЗ	З	НЗ	З	НЗ	З	О	НЗ	З	О		
1	2	3	4	5	6	7	8	9	10	11	12	13	14	15	16
8															
12						1									1
16				3		1									4
20															
24															
28															
32															
36 и более															
Итого, шт.				3		2									5
Итого, %				60.0		40.0									100

Порода: Береза

Ступени толщины, см	Количество деревьев по категориям состояния, шт.													Всего	
	I без приз. Осл.	II ослаб- ленны е	III силь- но осл.	IV усыхающие		V свежий сухостой		VI старый сухостой			ветровал, бурелом			шт.	в т.ч. подле жат рубке, %
				НЗ	З	НЗ	З	НЗ	З	О	НЗ	З	О		
1	2	3	4	5	6	7	8	9	10	11	12	13	14	15	16
8						3									3
12				3		1									4
16				2		1									3
20															
24															
28															
32															
36 и более															
Итого,шт.				5		5									10
Итого, %				50.0		50.0									100

Примечание: НЗ - незаселенное, З — заселенное, О - обработанное вредителями

ВРЕМЕННАЯ ПРОБНАЯ ПЛОЩАДЬ № 12

Субъект Российской Федерации ЯНО Лесничество (лесопарк) Надымское
Участковое лесничество Пангодинское Квартал 98
выдел 28 площадь выдела 17.8701 га
Номер очага _____ Размер пробной площади 0.15 га
Таксационная характеристика:
Тип леса ГБМ Состав 6Л1ЕЗБ Возраст 100 Бонитет 5
Полнота 0.5 Запас на га 90 Возобновление _____
Время и причина ослабления насаждения Пожар 2016 года

Тип очага вредных организмов: эпизодический, хронический (подчеркнуть)
Фаза развития очага вредных организмов: начальная, нарастания численности, собственно
вспышка, кризис (подчеркнуть)

Состояние насаждения, намечаемые мероприятия _____

Исполнитель работ по проведению лесопатологического обследования:

ФИО Кондрашов З.В.

Подпись 

Дата составления документа 20.07.2017 г.

Телефон _____

ВЕДОМОСТЬ ПЕРЕЧЕТА ДЕРЕВЬЕВ

Порода: Лиственница

Ступени толщины, см	Количество деревьев по категориям состояния, шт.													Всего	
	I без приз. Осл.	II ослаб- ленны е	III силь- но осл.	IV усыхающие		V свежий сухой		VI старый сухой			ветровал, бурелом			шт.	в т.ч. подле жат рубке, %
				НЗ	З	НЗ	З	НЗ	З	О	НЗ	З	О		
1	2	3	4	5	6	7	8	9	10	11	12	13	14	15	16
8				5		5									10
12				15		10					3				28
16				11		12					5				28
20				11		11					4				26
24				1		1					6				8
28															
32															
36 и более															
Итого,шт.				43		39					18				100
Итого%				43.0		39.0					18.0				100

Порода: Ель

Ступени толщины, см	Количество деревьев по категориям состояния, шт.													Всего	
	I без приз. Осл.	II ослаб- ленны е	III силь- но осл.	IV усыхающие		V свежий сухой		VI старый сухой			ветровал, бурелом			шт.	в т.ч. подле жат рубке, %
				НЗ	З	НЗ	З	НЗ	З	О	НЗ	З	О		
1	2	3	4	5	6	7	8	9	10	11	12	13	14	15	16
8															
12															
16						1									1
20															
24															
28															
32															
36 и более															
Итого, шт.						1									1
Итого, %						100.0									100

Порода: Береза

Ступени толщины, см	Количество деревьев по категориям состояния, шт.													Всего	
	I без приз. Осл.	II ослаб- ленны е	III силь- но осл.	IV усыхающие		V свежий сухой		VI старый сухой			ветровал, бурелом			шт.	в т.ч. подле жат рубке, %
				НЗ	З	НЗ	З	НЗ	З	О	НЗ	З	О		
1	2	3	4	5	6	7	8	9	10	11	12	13	14	15	16
8				3		2									5
12				3		6					1				10
16				2		1					3				6
20						2					1				3
24						1					1				2
28															
32															
36 и более															
Итого,шт.				8		12					6				26
Итого, %				30.8		46.2					23.1				100

Примечание: НЗ - незаселенное, З — заселенное, О - отработанные вредителями

ВРЕМЕННАЯ ПРОБНАЯ ПЛОЩАДЬ № 14

Субъект Российской Федерации ЯНАО Лесничество (лесопарк) Надымское
Участковое лесничество Пангодинское Квартал 118

выдел 6 площадь выдела 10.3197 га

Номер очага _____ Размер пробной площади 0.20 га

Таксационная характеристика:

Тип леса ГБМ Состав 7Л1Е2Б Возраст 140 Бонитет 5А

Полнота 0.6 Запас на га 100 Возобновление _____

Время и причина ослабления насаждения Пожар 2016 года

Тип очага вредных организмов: эпизодический, хронический (подчеркнуть)
Фаза развития очага вредных организмов: начальная, нарастания численности, собственно вспышка, кризис (подчеркнуть)

Состояние насаждения, намечаемые мероприятия _____

Исполнитель работ по проведению лесопатологического обследования:

ФИО Кондрашов З.В.

Подпись 

Дата составления документа 20.07.2017 г.

Телефон _____

ВЕДОМОСТЬ ПЕРЕЧЕТА ДЕРЕВЬЕВ

Порода: Лиственница

Ступени толщины, см	Количество деревьев по категориям состояния, шт.													Всего	
	I без приз. Осл.	II ослаб- ленны е	III силь- но осл.	IV усыхающие		V свежий сухой		VI старый сухой			ветровал, бурелом			шт.	в т.ч. подле жат рубке, %
				НЗ	З	НЗ	З	НЗ	З	О	НЗ	З	О		
	2	3	4	5	6	7	8	9	10	11	12	13	14	15	16
1				3		6								9	
8				11		14					1			26	
12				19		10					3			32	
16				15		8					2			25	
20				2		3					2			7	
24						1								1	
28															
32															
36 и более															
Итого, шт.				50		42					8			100	
Итого, %				50.0		42.0					8.0			100.0	

Порода: Ель

Ступени толщины, см	Количество деревьев по категориям состояния, шт.													Всего	
	I без приз. Осл.	II ослаб- ленны е	III силь- но осл.	IV усыхающие		V свежий сухой		VI старый сухой			ветровал, бурелом			шт.	в т.ч. подле жат рубке, %
				НЗ	З	НЗ	З	НЗ	З	О	НЗ	З	О		
	2	3	4	5	6	7	8	9	10	11	12	13	14	15	16
1															
8															
12				2		1								3	
16						1								1	
20															
24															
28															
32															
36 и более															
Итого, шт.				2		2								4	
Итого, %				50.0		50.0								100.0	

Порода: Береза

Ступени толщины, см	Количество деревьев по категориям состояния, шт.													Всего	
	I без приз. Осл.	II ослаб- ленны е	III силь- но осл.	IV усыхающие		V свежий сухой		VI старый сухой			ветровал, бурелом			шт.	в т.ч. подле жат рубке, %
				НЗ	З	НЗ	З	НЗ	З	О	НЗ	З	О		
	2	3	4	5	6	7	8	9	10	11	12	13	14	15	16
1															
8						2								2	
12				4		2								6	
16				1										1	
20															
24															
28															
32															
36 и более															
Итого, шт.				5		4								9	
Итого, %				55.6		44.4								100.0	

Примечание: НЗ - незаселенное, З — заселенное, О - отработанное вредителями

ВРЕМЕННАЯ ПРОБНАЯ ПЛОЩАДЬ № 13

Субъект Российской Федерации	<u>ЯНАО</u>	Лесничество (лесопарк)	<u>Надымское</u>				
Участковое лесничество	<u>Пангодинское</u>	Квартал	<u>118</u>				
выдел	<u>3</u>	площадь выдела	<u>18.9786</u> га				
Номер очага	_____	Размер пробной площади	<u>0.23</u> га				
Таксационная характеристика:							
Тип леса	<u>БГБР</u>	Состав	<u>8Л1Е1Б</u>	Возраст	<u>120</u>	Бонитет	<u>5А</u>
Полнота	<u>0.5</u>	Запас на га	<u>90</u>	Возобновление	_____		
Время и причина ослабления насаждения	<u>Пожар 2016 года</u>						

Тип очага вредных организмов: эпизодический, хронический (подчеркнуть)
Фаза развития очага вредных организмов: начальная, нарастания численности, собственно вспышка, кризис (подчеркнуть)

Состояние насаждения, намечаемые мероприятия _____

Исполнитель работ по проведению лесопатологического обследования:

ФИО Кондрашов З.В.

Подпись 

Дата составления документа 20.07.2017 г.

Телефон _____

ВЕДОМОСТЬ ПЕРЕЧЕТА ДЕРЕВЬЕВ

Порода: Лиственница

Ступени толщины, см	Количество деревьев по категориям состояния, шт.													Всего	
	I без приз. Осл.	II ослаб- ленны е	III силь- но осл.	IV усыхающие		V свежий сухой		VI старый сухой			ветровал, бурелом			шт.	в т.ч. подле жат рубке, %
				НЗ	З	НЗ	З	НЗ	З	О	НЗ	З	О		
1	2	3	4	5	6	7	8	9	10	11	12	13	14	15	16
8				7		8								15	
12				19		26								45	
16				15		9					7			31	
20						1					2			3	
24				1		1					4			6	
28															
32															
36 и более															
Итого, шт.				42		45					13			100	
Итого%				15.0		72.0					13.0			100	

Порода: Ель

Ступени толщины, см	Количество деревьев по категориям состояния, шт.													Всего	
	I без приз. Осл.	II ослаб- ленны е	III силь- но осл.	IV усыхающие		V свежий сухой		VI старый сухой			ветровал, бурелом			шт.	в т.ч. подле жат рубке, %
				НЗ	З	НЗ	З	НЗ	З	О	НЗ	З	О		
1	2	3	4	5	6	7	8	9	10	11	12	13	14	15	16
8															
12				2		1								3	
16				4		1								5	
20															
24															
28															
32															
36 и более															
Итого, шт.				6		2								8	
Итого, %				75.0		25.0								100	

Порода: Береза

Ступени толщины, см	Количество деревьев по категориям состояния, шт.													Всего	
	I без приз. Осл.	II ослаб- ленны е	III силь- но осл.	IV усыхающие		V свежий сухой		VI старый сухой			ветровал, бурелом			шт.	в т.ч. подле жат рубке, %
				НЗ	З	НЗ	З	НЗ	З	О	НЗ	З	О		
1	2	3	4	5	6	7	8	9	10	11	12	13	14	15	16
8						3					1			4	
12				2		3								5	
16				1										1	
20															
24															
28															
32															
36 и более															
Итого, шт.				3		6								10	
Итого, %				30.0		60.0					10.0			100.0	

Примечание: НЗ - незаселенное, З — заселенное, О - отработанные вредителями

ВРЕМЕННАЯ ПРОБНАЯ ПЛОЩАДЬ № 15

Субъект Российской Федерации ЯНАО Лесничество (лесопарк) Надымское
Участковое лесничество Пангодинское Квартал 118

выдел 8 площадь выдела 18.5516 га

Номер очага _____ Размер пробной площади 0.15 га

Таксационная характеристика:

Тип леса КЛШ Состав 8Л1Е1Б Возраст 140 Бонитет 5А

Полнота 0.5 Запас на га 90 Возобновление _____

Время и причина ослабления насаждения Пожар 2016 года

Тип очага вредных организмов: эпизодический, хронический (подчеркнуть)

Фаза развития очага вредных организмов: начальная, нарастания численности, собственно вспышка, кризис (подчеркнуть)

Состояние насаждения, намечаемые мероприятия _____

Исполнитель работ по проведению лесопатологического обследования:

ФИО Кондрашов З.В.

Подпись _____

Дата составления документа 20.07.2017 г.

Телефон _____

ВЕДОМОСТЬ ПЕРЕЧЕТА ДЕРЕВЬЕВ

Порода: Лиственница

Ступени толщины, см	Количество деревьев по категориям состояния, шт.													Всего	
	I без приз. Осл.	II ослаб- ленны е	III силь- но осл.	IV усыхающие		V свежий сухой		VI старый сухой			ветровал, бурелом			шт.	в т.ч. подле жат рубке, %
				НЗ	З	НЗ	З	НЗ	З	О	НЗ	З	О		
1	2	3	4	5	6	7	8	9	10	11	12	13	14	15	16
8				5		5									10
12				10		15					3				28
16				13		13					5				31
20				3		17					4				24
24						1					6				7
28															
32															
36 и более															
Итого, шт.				31		51					18			100	
Итого, %				31.0		51.0					18.0			100.0	

Порода: Ель

Ступени толщины, см	Количество деревьев по категориям состояния, шт.													Всего	
	I без приз. Осл.	II ослаб- ленны е	III силь- но осл.	IV усыхающие		V свежий сухой		VI старый сухой			ветровал, бурелом			шт.	в т.ч. подле жат рубке, %
				НЗ	З	НЗ	З	НЗ	З	О	НЗ	З	О		
1	2	3	4	5	6	7	8	9	10	11	12	13	14	15	16
8															
12															
16						1									1
20															
24															
28															
32															
36 и более															
Итого, шт.						1								1	
Итого, %						100.0								100	

Порода: Береза

Ступени толщины, см	Количество деревьев по категориям состояния, шт.													Всего	
	I без приз. Осл.	II ослаб- ленны е	III силь- но осл.	IV усыхающие		V свежий сухой		VI старый сухой			ветровал, бурелом			шт.	в т.ч. подле жат рубке, %
				НЗ	З	НЗ	З	НЗ	З	О	НЗ	З	О		
1	2	3	4	5	6	7	8	9	10	11	12	13	14	15	16
8				3		2									5
12				6		6					1				13
16				1		2					3				6
20				1		1					1				3
24						1					1				2
28															
32															
36 и более															
Итого, шт.				11		12					6			29	
Итого, %				37.9		41.4					20.7			100.0	

Примечание: НЗ - незаселенное, З — заселенное, О - отработанные вредителями

ВРЕМЕННАЯ ПРОБНАЯ ПЛОЩАДЬ № 16

Субъект Российской Федерации	<u>ЯНАО</u>	Лесничество (лесопарк)	<u>Надымское</u>				
Участковое лесничество	<u>Пангодинское</u>	Квартал	<u>119</u>				
выдел	<u>3</u>	площадь выдела	<u>15.6813</u> га				
Номер очага	_____	Размер пробной площади	<u>0.20</u> га				
Таксационная характеристика:							
Тип леса	<u>КЛШ</u>	Состав	<u>7Л1Е2Б</u>	Возраст	<u>120</u>	Бонитет	<u>5А</u>
Полнота	<u>0.5</u>	Запас на га	<u>80</u>	Возобновление	_____		
Время и причина ослабления насаждения				<u>Пожар 2016 года</u>			

Тип очага вредных организмов: эпизодический, хронический (подчеркнуть)
Фаза развития очага вредных организмов: начальная, нарастания численности, собственно вспышка, кризис (подчеркнуть)

Состояние насаждения, намечаемые мероприятия _____

Исполнитель работ по проведению лесопатологического обследования:

ФИО Кондрашов З.В.

Подпись 

Дата составления документа 20.07.2017 г.

Телефон _____

ВЕДОМОСТЬ ПЕРЕЧЕТА ДЕРЕВЬЕВ

Порода: Лиственница		Количество деревьев по категориям состояния, шт.													Всего	
Ступени толщины, см	I без приз. Осл.	II ослаб- ленны е	III силь- но осл.	IV усыхающие		V свежий сухой		VI старый сухой			ветровал, бурелом			шт.	в т.ч. подле жат рубке, %	
				НЗ	З	НЗ	З	НЗ	З	О	НЗ	З	О			
				5	6	7	8	9	10	11	12	13	14			15
1	2	3	4													7
8						7										25
12																39
16				1		37							1			22
20						21							1			7
24						7										
28																
32																
36 и более														2		
Итого, шт.				1		97							2			100
Итого, %				1.0		97.0							2.0			100.0

Порода: Ель		Количество деревьев по категориям состояния, шт.													Всего	
Ступени толщины, см	I без приз. Осл.	II ослаб- ленны е	III силь- но осл.	IV усыхающие		V свежий сухой		VI старый сухой			ветровал, бурелом			шт.	в т.ч. подле жат рубке, %	
				НЗ	З	НЗ	З	НЗ	З	О	НЗ	З	О			
				5	6	7	8	9	10	11	12	13	14			15
1	2	3	4													
8						1										1
12						1										1
16																
20																
24																
28																
32																
36 и более																2
Итого, шт.								2								100
Итого, %								100.0								

Порода: Береза		Количество деревьев по категориям состояния, шт.													Всего	
Ступени толщины, см	I без приз. Осл.	II ослаб- ленны е	III силь- но осл.	IV усыхающие		V свежий сухой		VI старый сухой			ветровал, бурелом			шт.	в т.ч. подле жат рубке, %	
				НЗ	З	НЗ	З	НЗ	З	О	НЗ	З	О			
				5	6	7	8	9	10	11	12	13	14			15
1	2	3	4													6
8						6										12
12						12										8
16				1		7										1
20						1										2
24						2										
28																
32																
36 и более																29
Итого, шт.				1		28										100.0
Итого, %				3.4		96.6										

Примечание: НЗ - незаселенное, З — заселенное, О - отработанные вредителями

ВРЕМЕННАЯ ПРОБНАЯ ПЛОЩАДЬ № 17

Субъект Российской Федерации ЯНАО Лесничество (лесопарк) Надымское
Участковое лесничество Пангодинское Квартал 119
выдел 4 площадь выдела 8.9684 га
Номер очага _____ Размер пробной площади 0.15 га
Таксационная характеристика:
Тип леса ГБМ Состав БЛ1ЕЗБ Возраст 100 Бонитет 5А
Полнота 0.6 Запас на га 80 Возобновление _____
Время и причина ослабления насаждения Пожар 2016 года

Тип очага вредных организмов: эпизодический, хронический (подчеркнуть)
Фаза развития очага вредных организмов: начальная, нарастания численности, собственно вспышка, кризис (подчеркнуть)

Состояние насаждения, намечаемые мероприятия _____

Исполнитель работ по проведению лесопатологического обследования:

ФИО Кондрашов З.В.

Подпись 

Дата составления документа 20.07.2017 г.

Телефон _____

ВЕДОМОСТЬ ПЕРЕЧЕТА ДЕРЕВЬЕВ

Порода: Лиственница

Ступени толщины, см	Количество деревьев по категориям состояния, шт.													Всего	
	I без приз. Осл.	II ослаб- ленны е	III силь- но осл.	IV усыхающие		V свежий сухой		VI старый сухой			ветровал, бурелом			шт.	в т.ч. подле жат рубке, %
				НЗ	З	НЗ	З	НЗ	З	О	НЗ	З	О		
1	2	3	4	5	6	7	8	9	10	11	12	13	14	15	16
8				1		9									10
12				3		22					3				28
16				1		25					3				29
20				1		22					3				26
24						1					6				7
28															
32															
36 и более															
Итого, шт.				6		79					15			100	
Итого, %				6.0		79.0					15.0			100.0	

Порода: Ель

Ступени толщины, см	Количество деревьев по категориям состояния, шт.													Всего	
	I без приз. Осл.	II ослаб- ленны е	III силь- но осл.	IV усыхающие		V свежий сухой		VI старый сухой			ветровал, бурелом			шт.	в т.ч. подле жат рубке, %
				НЗ	З	НЗ	З	НЗ	З	О	НЗ	З	О		
1	2	3	4	5	6	7	8	9	10	11	12	13	14	15	16
8															
12															
16						1								1	
20						2								2	
24											1			1	
28															
32															
36 и более															
Итого, шт.						3					1			4	
Итого, %						75.0					25.0			100	

Порода: Береза

Ступени толщины, см	Количество деревьев по категориям состояния, шт.													Всего	
	I без приз. Осл.	II ослаб- ленны е	III силь- но осл.	IV усыхающие		V свежий сухой		VI старый сухой			ветровал, бурелом			шт.	в т.ч. подле жат рубке, %
				НЗ	З	НЗ	З	НЗ	З	О	НЗ	З	О		
1	2	3	4	5	6	7	8	9	10	11	12	13	14	15	16
8				2		3								5	
12				3		9								12	
16				1		2								3	
20				1		1								2	
24						1					1			2	
28															
32															
36 и более															
Итого, шт.				7		16					1			24	
Итого, %				29.2		66.7					4.2			100.0	

Примечание: НЗ - незаселенное, З — заселенное, О - обработанное вредителями

ВРЕМЕННАЯ ПРОБНАЯ ПЛОЩАДЬ № 18

Субъект Российской Федерации ЯНО Лесничество (лесопарк) Надымское
Участковое лесничество Пангодинское Квартал 119
выдел 6 площадь выдела 29.8427 га
Номер очага _____ Размер пробной площади 0.35 га
Таксационная характеристика:
Тип леса КЛШ Состав 10Л Возраст 100 Бонитет 5А
Полнота 0.3 Запас на га 40 Возобновление _____
Время и причина ослабления насаждения Пожар 2016 года

Тип очага вредных организмов: эпизодический, хронический (подчеркнуть)
Фаза развития очага вредных организмов: начальная, нарастания численности, собственно
вспышка, кризис (подчеркнуть)

Состояние насаждения, намечаемые мероприятия _____

Исполнитель работ по проведению лесопатологического обследования:

ФИО Кондрашов З.В.

Подпись _____

Дата составления документа 20.07.2017 г.

Телефон _____

ВЕДОМОСТЬ ПЕРЕЧЕТА ДЕРЕВЬЕВ

Порода: Лиственница

Ступени толщины, см	Количество деревьев по категориям состояния, шт.													Всего	
	I без приз. Осл.	II ослаб- ленны е	III силь- но осл.	IV усыхающие		V свежий сухостой		VI старый сухостой			ветровал, бурелом			шт.	в т.ч. подле жат рубке, %
				НЗ	З	НЗ	З	НЗ	З	О	НЗ	З	О		
1	2	3	4	5	6	7	8	9	10	11	12	13	14	15	16
8						22									22
12						35									35
16						23									23
20						19									19
24						1									1
28															
32															
36 и более															
Итого, шт.						100									100
Итого, %						100.0									100.0

Порода:

Ступени толщины, см	Количество деревьев по категориям состояния, шт.													Всего	
	I без приз. Осл.	II ослаб- ленны е	III силь- но осл.	IV усыхающие		V свежий сухостой		VI старый сухостой			ветровал, бурелом			шт.	в т.ч. подле жат рубке, %
				НЗ	З	НЗ	З	НЗ	З	О	НЗ	З	О		
1	2	3	4	5	6	7	8	9	10	11	12	13	14	15	16
8															
12															
16															
20															
24															
28															
32															
36 и более															
Итого, шт.															
Итого, %															

Порода: Береза

Ступени толщины, см	Количество деревьев по категориям состояния, шт.													Всего	
	I без приз. Осл.	II ослаб- ленны е	III силь- но осл.	IV усыхающие		V свежий сухостой		VI старый сухостой			ветровал, бурелом			шт.	в т.ч. подле жат рубке, %
				НЗ	З	НЗ	З	НЗ	З	О	НЗ	З	О		
1	2	3	4	5	6	7	8	9	10	11	12	13	14	15	16
8															
12															
16															
20															
24															
28															
32															
36 и более															
Итого, шт.															
Итого, %															

Примечание: НЗ - незаселенное, З — заселенное, О - отработанное вредителями

ВРЕМЕННАЯ ПРОБНАЯ ПЛОЩАДЬ № 19

Субъект Российской Федерации ЯНАО Лесничество (лесопарк) Надымское
Участковое лесничество Пангодинское Квартал 119

выдел 7 площадь выдела 57.3219 га
Номер очага _____ Размер пробной площади 0.21 га

Таксационная характеристика:

Тип леса ГБМ Состав 6Л1ЕЗБ Возраст 120 Бонитет 5А
Полнота 0.6 Запас на га 100 Возобновление _____

Время и причина ослабления насаждения Пожар 2016 года

Тип очага вредных организмов: эпизодический, хронический (подчеркнуть)
Фаза развития очага вредных организмов: начальная, нарастания численности, собственно вспышка, кризис (подчеркнуть)

Состояние насаждения, намечаемые мероприятия _____

Исполнитель работ по проведению лесопатологического обследования:

ФИО Кондрашов З.В.

Подпись _____

Дата составления документа 20.07.2017 г.

Телефон _____

ВЕДОМОСТЬ ПЕРЕЧЕТА ДЕРЕВЬЕВ

Порода: Лиственница

Ступени толщины, см	Количество деревьев по категориям состояния, шт.													Всего	
	I без приз. Осл.	II ослаб- ленны е	III силь- но осл.	IV усыхающие		V свежий сухой		VI старый сухой			ветровал, бурелом			шт.	в т.ч. подле жат рубке, %
				НЗ	З	НЗ	З	НЗ	З	О	НЗ	З	О		
1	2	3	4	5	6	7	8	9	10	11	12	13	14	15	16
8						15									15
12						30									30
16						31									31
20						19					2				21
24						1					2				3
28															
32															
36 и более															
Итого, шт.						96					4				100
Итого, %						96.0					4.0				100.0

Порода: Ель

Ступени толщины, см	Количество деревьев по категориям состояния, шт.													Всего	
	I без приз. Осл.	II ослаб- ленны е	III силь- но осл.	IV усыхающие		V свежий сухой		VI старый сухой			ветровал, бурелом			шт.	в т.ч. подле жат рубке, %
				НЗ	З	НЗ	З	НЗ	З	О	НЗ	З	О		
1	2	3	4	5	6	7	8	9	10	11	12	13	14	15	16
8						1									1
12															
16						2									2
20															
24															
28															
32															
36 и более															
Итого, шт.						3									3
Итого, %						100.0									100

Порода: Береза

Ступени толщины, см	Количество деревьев по категориям состояния, шт.													Всего	
	I без приз. Осл.	II ослаб- ленны е	III силь- но осл.	IV усыхающие		V свежий сухой		VI старый сухой			ветровал, бурелом			шт.	в т.ч. подле жат рубке, %
				НЗ	З	НЗ	З	НЗ	З	О	НЗ	З	О		
1	2	3	4	5	6	7	8	9	10	11	12	13	14	15	16
8						5									5
12						15									15
16						2									2
20						3									3
24						1					1				2
28															
32															
36 и более															
Итого, шт.						26					1				27
Итого, %						96.3					3.7				100.0

Примечание: НЗ - незаселенное, З — заселенное, О - отработанные вредителями

ВРЕМЕННАЯ ПРОБНАЯ ПЛОЩАДЬ № 20

Субъект Российской Федерации	<u>ЯНАО</u>	Лесничество (лесопарк)	<u>Надымское</u>				
Участковое лесничество	<u>Пангодинское</u>	Квартал	<u>119</u>				
выдел	<u>8</u>	площадь выдела	<u>40.5779</u> га				
Номер очага		Размер пробной площади	<u>0.20</u> га				
Таксационная характеристика:							
Тип леса	<u>ГБМ</u>	Состав	<u>7Л1Е2Б</u>	Возраст	<u>120</u>	Бонитет	<u>5А</u>
Полнота	<u>0.6</u>	Запас на га	<u>100</u>	Возобновление			
Время и причина ослабления насаждения	<u>Пожар 2016 года</u>						

Тип очага вредных организмов: эпизодический, хронический (подчеркнуть)
Фаза развития очага вредных организмов: начальная, нарастания численности, собственно вспышка, кризис (подчеркнуть)

Состояние насаждения, намечаемые мероприятия _____

Исполнитель работ по проведению лесопатологического обследования:

ФИО Кондрашов З.В.

Подпись _____

Дата составления документа 20.07.2017 г.

Телефон _____

ВЕДОМОСТЬ ПЕРЕЧЕТА ДЕРЕВЬЕВ

Порода: Лиственница

Ступени толщины, см	Количество деревьев по категориям состояния, шт.													Всего	
	I без приз. Осл.	II ослаб- ленны е	III силь- но осл.	IV усыхающие		V свежий сухой		VI старый сухой			ветровал, бурелом			шт.	в т.ч. подле жат рубке, %
				НЗ	З	НЗ	З	НЗ	З	О	НЗ	З	О		
1	2	3	4	5	6	7	8	9	10	11	12	13	14	15	16
8						5									5
12						25					3				28
16						25					5				30
20						21					4				25
24						6					6				12
28															
32															
36 и более															
Итого, шт.						82					18				100
Итого%						82.0					18.0				100.0

Порода: Ель

Ступени толщины, см	Количество деревьев по категориям состояния, шт.													Всего	
	I без приз. Осл.	II ослаб- ленны е	III силь- но осл.	IV усыхающие		V свежий сухой		VI старый сухой			ветровал, бурелом			шт.	в т.ч. подле жат рубке, %
				НЗ	З	НЗ	З	НЗ	З	О	НЗ	З	О		
1	2	3	4	5	6	7	8	9	10	11	12	13	14	15	16
8															
12															
16						2									2
20											1				1
24															
28															
32															
36 и более															
Итого, шт.						2					1				3
Итого, %						66.7					33.3				100

Порода: Береза

Ступени толщины, см	Количество деревьев по категориям состояния, шт.													Всего	
	I без приз. Осл.	II ослаб- ленны е	III силь- но осл.	IV усыхающие		V свежий сухой		VI старый сухой			ветровал, бурелом			шт.	в т.ч. подле жат рубке, %
				НЗ	З	НЗ	З	НЗ	З	О	НЗ	З	О		
1	2	3	4	5	6	7	8	9	10	11	12	13	14	15	16
8						2									2
12						15									15
16						7									7
20						2					1				3
24						2					2				4
28															
32															
36 и более															
Итого, шт.						28					3				31
Итого, %						90.3					9.7				100.0

Примечание: НЗ - незаселенное, З — заселенное, О - отработанные вредителями

ВРЕМЕННАЯ ПРОБНАЯ ПЛОЩАДЬ № 21

Субъект Российской Федерации	<u>ЯНО</u>	Лесничество (лесопарк)	<u>Надымское</u>				
Участковое лесничество	<u>Пангодинское</u>	Квартал	<u>119</u>				
выдел	<u>9</u>	площадь выдела	<u>19.4827</u> га				
Номер очага	_____	Размер пробной площади	<u>0.40</u> га				
Таксационная характеристика:							
Тип леса	<u>ЛШ</u>	Состав	<u>10Л</u>	Возраст	<u>120</u>	Бонитет	<u>5А</u>
Полнота	<u>0.3</u>	Запас на га	<u>40</u>	Возобновление	_____		
Время и причина ослабления насаждения	<u>Пожар 2016 года</u>						

Тип очага вредных организмов: эпизодический, хронический (подчеркнуть)
Фаза развития очага вредных организмов: начальная, нарастания численности, собственно вспышка, кризис (подчеркнуть)

Состояние насаждения, намечаемые мероприятия _____

Исполнитель работ по проведению лесопатологического обследования:

ФИО Кондрашов З.В.

Подпись 

Дата составления документа 20.07.2017 г.

Телефон _____

ВЕДОМОСТЬ ПЕРЕЧЕТА ДЕРЕВЬЕВ

Порода: Лиственница

Ступени толщины, см	Количество деревьев по категориям состояния, шт.													Всего	
	I без приз. Осл.	II ослаб- ленны е	III силь- но осл.	IV усыхающие		V свежий сухой		VI старый сухой			ветровал, бурелом			шт.	в т.ч. подле жат рубке, %
				НЗ	З	НЗ	З	НЗ	З	О	НЗ	З	О		
1	2	3	4	5	6	7	8	9	10	11	12	13	14	15	16
8						7									7
12						19									19
16						35									35
20						25					1			36	
24						8					3			28	
28											2			10	
32															
36 и более															
Итого, шт.						94					6			100	
Итого, %						94.0					6.0			100.0	

Порода:

Ступени толщины, см	Количество деревьев по категориям состояния, шт.													Всего	
	I без приз. Осл.	II ослаб- ленны е	III силь- но осл.	IV усыхающие		V свежий сухой		VI старый сухой			ветровал, бурелом			шт.	в т.ч. подле жат рубке, %
				НЗ	З	НЗ	З	НЗ	З	О	НЗ	З	О		
1	2	3	4	5	6	7	8	9	10	11	12	13	14	15	16
8															
12															
16															
20															
24															
28															
32															
36 и более															
Итого, шт.															
Итого, %															

Порода:

Ступени толщины, см	Количество деревьев по категориям состояния, шт.													Всего	
	I без приз. Осл.	II ослаб- ленны е	III силь- но осл.	IV усыхающие		V свежий сухой		VI старый сухой			ветровал, бурелом			шт.	в т.ч. подле жат рубке, %
				НЗ	З	НЗ	З	НЗ	З	О	НЗ	З	О		
1	2	3	4	5	6	7	8	9	10	11	12	13	14	15	16
8															
12															
16															
20															
24															
28															
32															
36 и более															
Итого, шт.															
Итого, %															

Примечание: НЗ - незаселенное, З — заселенное, О - обработанное вредителями

ВЕДОМОСТЬ ПЕРЕЧЕТА ДЕРЕВЬЕВ

Порода: Лиственница

Ступени толщины, см	Количество деревьев по категориям состояния, шт.													Всего	
	I без приз. Осл.	II ослаб- ленны е	III силь- но осл.	IV усыхающие		V свежий сухой		VI старый сухой			ветровал, бурелом			шт.	в т.ч. подле жат рубке, %
				НЗ	З	НЗ	З	НЗ	З	О	НЗ	З	О		
1	2	3	4	5	6	7	8	9	10	11	12	13	14	15	16
8						7									7
12				2		19									21
16				1		28									29
20				1		25					2				28
24				6		8					1				15
28															
32															
36 и более															
Итого, шт.				10		87					3			100	
Итого%				10.0		87.0					3.0			100.0	

Порода: Ель

Ступени толщины, см	Количество деревьев по категориям состояния, шт.													Всего	
	I без приз. Осл.	II ослаб- ленны е	III силь- но осл.	IV усыхающие		V свежий сухой		VI старый сухой			ветровал, бурелом			шт.	в т.ч. подле жат рубке, %
				НЗ	З	НЗ	З	НЗ	З	О	НЗ	З	О		
1	2	3	4	5	6	7	8	9	10	11	12	13	14	15	16
8															
12						1									1
16						1									1
20															
24															
28															
32															
36 и более															
Итого, шт.						2								2	
Итого, %						100.0								100	

Порода: Береза

Ступени толщины, см	Количество деревьев по категориям состояния, шт.													Всего	
	I без приз. Осл.	II ослаб- ленны е	III силь- но осл.	IV усыхающие		V свежий сухой		VI старый сухой			ветровал, бурелом			шт.	в т.ч. подле жат рубке, %
				НЗ	З	НЗ	З	НЗ	З	О	НЗ	З	О		
1	2	3	4	5	6	7	8	9	10	11	12	13	14	15	16
8						3									3
12				1		2									3
16				1		5					1				7
20				1											1
24				1		1					1				3
28															
32															
36 и более															
Итого, шт.				4		11					2			17	
Итого, %				23.5		64.7					11.8			100.0	

Примечание: НЗ - незаселенное, З — заселенное, О - отработанные вредителями

ВРЕМЕННАЯ ПРОБНАЯ ПЛОЩАДЬ № 23

Субъект Российской Федерации ЯНАО Лесничество (лесопарк) Надымское
Участковое лесничество Пангодинское Квартал 119
выдел 12 площадь выдела 25.8543 га
Номер очага _____ Размер пробной площади 0.20 га
Таксационная характеристика:
Тип леса ГБМ Состав БЛ1ЕЗБ Возраст 100 Бонитет 5
Полнота 0.5 Запас на га 90 Возобновление _____
Время и причина ослабления насаждения Пожар 2016 года

Тип очага вредных организмов: эпизодический, хронический (подчеркнуть)
Фаза развития очага вредных организмов: начальная, нарастания численности, собственно вспышка, кризис (подчеркнуть)

Состояние насаждения, намечаемые мероприятия _____

Исполнитель работ по проведению лесопатологического обследования:

ФИО Кондрашов З.В.

Подпись 

Дата составления документа 20.07.2017 г.

Телефон _____

ВЕДОМОСТЬ ПЕРЕЧЕТА ДЕРЕВЬЕВ

Порода: Лиственница

Ступени толщины, см	Количество деревьев по категориям состояния, шт.													Всего	
	I без приз. Осл.	II ослаб- ленны е	III силь- но осл.	IV усыхающие		V свежий сухостой		VI старый сухостой			ветровал, бурелом			шт.	в т.ч. подле жат рубке, %
				НЗ	З	НЗ	З	НЗ	З	О	НЗ	З	О		
1	2	3	4	5	6	7	8	9	10	11	12	13	14	15	16
8						2								2	
12						19								21	
16				1		28					2			33	
20				3		25					4			32	
24				2		2					4			12	
28											8				
32															
36 и более															
Итого, шт.				6		76									
Итого, %				6.0		76.0					18			100	
											18.0			100.0	

Порода: Ель

Ступени толщины, см	Количество деревьев по категориям состояния, шт.													Всего	
	I без приз. Осл.	II ослаб- ленны е	III силь- но осл.	IV усыхающие		V свежий сухостой		VI старый сухостой			ветровал, бурелом			шт.	в т.ч. подле жат рубке, %
				НЗ	З	НЗ	З	НЗ	З	О	НЗ	З	О		
1	2	3	4	5	6	7	8	9	10	11	12	13	14	15	16
8						1								1	
12						1								1	
16															
20							1								
24											1			2	
28															
32															
36 и более															
Итого, шт.						3								4	
Итого, %						75.0					25.0			100	

Порода: Береза

Ступени толщины, см	Количество деревьев по категориям состояния, шт.													Всего	
	I без приз. Осл.	II ослаб- ленны е	III силь- но осл.	IV усыхающие		V свежий сухостой		VI старый сухостой			ветровал, бурелом			шт.	в т.ч. подле жат рубке, %
				НЗ	З	НЗ	З	НЗ	З	О	НЗ	З	О		
1	2	3	4	5	6	7	8	9	10	11	12	13	14	15	16
8						7								7	
12						8								8	
16						2								5	
20				1		3					3			8	
24				1		2					4			5	
28											2				
32															
36 и более															
Итого, шт.				2		22					9			33	
Итого, %				6.1		66.7					27.3			100.0	

Примечание: НЗ - незаселенное, З — заселенное, О - отработанное вредителями

ВРЕМЕННАЯ ПРОБНАЯ ПЛОЩАДЬ № 24

Субъект Российской Федерации ЯНО Лесничество (лесопарк) Надымское
Участковое лесничество Пангодинское Квартал 119

выдел 25 площадь выдела 6.6961 га

Номер очага _____ Размер пробной площади 0.15 га

Таксационная характеристика:

Тип леса ГБМ Состав 5Л2ЕЗБ Возраст 160 Бонитет 5

Полнота 0.5 Запас на га 110 Возобновление _____

Время и причина ослабления насаждения Пожар 2016 года

Тип очага вредных организмов: эпизодический, хронический (подчеркнуть)
Фаза развития очага вредных организмов: начальная, нарастания численности, собственно вспышка, кризис (подчеркнуть)

Состояние насаждения, намечаемые мероприятия _____

Исполнитель работ по проведению лесопатологического обследования:

ФИО Кондрашов З.В.

Подпись _____

Дата составления документа 20.07.2017 г.

Телефон _____

ВЕДОМОСТЬ ПЕРЕЧЕТА ДЕРЕВЬЕВ

Порода: Лиственница

Ступени толщины, см	Количество деревьев по категориям состояния, шт.													Всего	
	I без приз. Осл.	II ослаб- ленны е	III силь- но осл.	IV усыхающие		V свежий сухой		VI старый сухой			ветровал, бурелом			шт.	в т.ч. подле жат рубке, %
				НЗ	З	НЗ	З	НЗ	З	О	НЗ	З	О		
1	2	3	4	5	6	7	8	9	10	11	12	13	14	15	16
8						12									
12				1		19									12
16						31									20
20				2		25									31
24				1		7					1				28
28											1				9
32															
36 и более															
Итого, шт.				4		94									
Итого, %				4.0		94.0					2.0			100	

Порода: Ель

Ступени толщины, см	Количество деревьев по категориям состояния, шт.													Всего	
	I без приз. Осл.	II ослаб- ленны е	III силь- но осл.	IV усыхающие		V свежий сухой		VI старый сухой			ветровал, бурелом			шт.	в т.ч. подле жат рубке, %
				НЗ	З	НЗ	З	НЗ	З	О	НЗ	З	О		
1	2	3	4	5	6	7	8	9	10	11	12	13	14	15	16
8															
12						1									
16				1		1									1
20															2
24						2									
28											1				3
32															
36 и более															
Итого, шт.				1		4									
Итого, %				16.7		66.6					16.7			6	100

Порода: Береза

Ступени толщины, см	Количество деревьев по категориям состояния, шт.													Всего	
	I без приз. Осл.	II ослаб- ленны е	III силь- но осл.	IV усыхающие		V свежий сухой		VI старый сухой			ветровал, бурелом			шт.	в т.ч. подле жат рубке, %
				НЗ	З	НЗ	З	НЗ	З	О	НЗ	З	О		
1	2	3	4	5	6	7	8	9	10	11	12	13	14	15	16
8						5									
12						19									5
16				1		2						1			20
20						6						1			4
24				1		8									6
28												2			11
32															
36 и более															
Итого, шт.				2		40									
Итого, %				4.3		87.0						4		46	

Примечание: НЗ - незаселенное, З — заселенное, О - отработанные вредителями

ВРЕМЕННАЯ ПРОБНАЯ ПЛОЩАДЬ № 25

Субъект Российской Федерации ЯНАО Лесничество (лесопарк) Надымское
Участковое лесничество Пангодинское Квартал 119

выдел 26 площадь выдела 6.6634 га

Номер очага _____ Размер пробной площади 0.15 га

Таксационная характеристика:

Тип леса П Состав 7Б2Л1Е Возраст 60 Бонитет 4

Полнота 0.6 Запас на га 80 Возобновление _____

Время и причина ослабления насаждения Пожар 2016 года

Тип очага вредных организмов: эпизодический, хронический (подчеркнуть)
Фаза развития очага вредных организмов: начальная, нарастания численности, собственно вспышка, кризис (подчеркнуть)

Состояние насаждения, намечаемые мероприятия _____

Исполнитель работ по проведению лесопатологического обследования:

ФИО Кондрашов З.В.

Подпись 

Дата составления документа 20.07.2017 г.

Телефон _____

ВЕДОМОСТЬ ПЕРЕЧЕТА ДЕРЕВЬЕВ

Порода: Береза

Ступени толщины, см	Количество деревьев по категориям состояния, шт.													Всего	
	I без приз. Осл.	II ослаб- ленны е	III силь- но осл.	IV усыхающие		V свежий сухой		VI старый сухой			ветровал, бурелом			шт.	в т.ч. подле жат рубке, %
				НЗ	З	НЗ	З	НЗ	З	О	НЗ	З	О		
1	2	3	4	5	6	7	8	9	10	11	12	13	14	15	16
8	25							1						26	
12	37	1						2						40	
16	19			1										20	
20	12													12	
24	2													2	
28															
32															
36 и более															
Итого, шт.	95	1		1				3						100	
Итого%	95.0	1.0		1.0				3.0						100.0	

Порода: Лиственница

Ступени толщины, см	Количество деревьев по категориям состояния, шт.													Всего	
	I без приз. Осл.	II ослаб- ленны е	III силь- но осл.	IV усыхающие		V свежий сухой		VI старый сухой			ветровал, бурелом			шт.	в т.ч. подле жат рубке, %
				НЗ	З	НЗ	З	НЗ	З	О	НЗ	З	О		
1	2	3	4	5	6	7	8	9	10	11	12	13	14	15	16
8	2	1												3	
12	1	1												2	
16	5							1						6	
20	1													1	
24	2													2	
28															
32															
36 и более															
Итого, шт.	11	2						1						14	
Итого, %	78.6	14.3						7.1						100.0	

Порода: Ель

Ступени толщины, см	Количество деревьев по категориям состояния, шт.													Всего	
	I без приз. Осл.	II ослаб- ленны е	III силь- но осл.	IV усыхающие		V свежий сухой		VI старый сухой			ветровал, бурелом			шт.	в т.ч. подле жат рубке, %
				НЗ	З	НЗ	З	НЗ	З	О	НЗ	З	О		
1	2	3	4	5	6	7	8	9	10	11	12	13	14	15	16
8															
12	1													1	
16	2													2	
20	1							1						2	
24	1													1	
28															
32															
36 и более															
Итого, шт.	5							1						6	
Итого, %	83.3							16.7						100.0	

Примечание: НЗ - незаселенное, З — заселенное, О - отработанное вредителями

ВРЕМЕННАЯ ПРОБНАЯ ПЛОЩАДЬ № 26

Субъект Российской Федерации	<u>ЯНАО</u>	Лесничество (лесопарк)	<u>Надымское</u>				
Участковое лесничество	<u>Пангодинское</u>	Квартал	<u>119</u>				
выдел	<u>28</u>	площадь выдела	<u>40.3475</u> га				
Номер очага		Размер пробной площади	<u>0.30</u> га				
Таксационная характеристика:							
Тип леса	<u>КЛШ</u>	Состав	<u>8Л1Е1Б</u>	Возраст	<u>140</u>	Бонитет	<u>5А</u>
Полнота	<u>0.3</u>	Запас на га	<u>60</u>	Возобновление			
Время и причина ослабления насаждения	<u>Пожар 2016 года</u>						

Тип очага вредных организмов: эпизодический, хронический (подчеркнуть)

Фаза развития очага вредных организмов: начальная, нарастания численности, собственно вспышка, кризис (подчеркнуть)

Состояние насаждения, намечаемые мероприятия _____

Исполнитель работ по проведению лесопатологического обследования:

ФИО Кондрашов З.В.

Подпись _____

Дата составления документа 20.07.2017 г.

Телефон _____

ВЕДОМОСТЬ ПЕРЕЧЕТА ДЕРЕВЬЕВ

Порода: Лиственница

Ступени толщины, см	Количество деревьев по категориям состояния, шт.													Всего	
	I без приз. Осл.	II ослаб- ленны е	III силь- но осл.	IV усыхающие		V свежий сухой		VI старый сухой			ветровал, бурелом			шт.	в т.ч. подле жат рубке, %
				НЗ	З	НЗ	З	НЗ	З	О	НЗ	З	О		
1	2	3	4	5	6	7	8	9	10	11	12	13	14	15	16
8							10								10
12							25								25
16				1			23								24
20				1			21								22
24							1								1
28												6			6
32															
36 и более															
Итого, шт.				2			80							18	98
Итого, %				2.0			80.0							18.0	100.0

Порода: Ель

Ступени толщины, см	Количество деревьев по категориям состояния, шт.													Всего	
	I без приз. Осл.	II ослаб- ленны е	III силь- но осл.	IV усыхающие		V свежий сухой		VI старый сухой			ветровал, бурелом			шт.	в т.ч. подле жат рубке, %
				НЗ	З	НЗ	З	НЗ	З	О	НЗ	З	О		
1	2	3	4	5	6	7	8	9	10	11	12	13	14	15	16
8															
12															
16							1								1
20															
24															
28															
32															
36 и более															
Итого, шт.							1								1
Итого, %							100.0								100

Порода: Береза

Ступени толщины, см	Количество деревьев по категориям состояния, шт.													Всего	
	I без приз. Осл.	II ослаб- ленны е	III силь- но осл.	IV усыхающие		V свежий сухой		VI старый сухой			ветровал, бурелом			шт.	в т.ч. подле жат рубке, %
				НЗ	З	НЗ	З	НЗ	З	О	НЗ	З	О		
1	2	3	4	5	6	7	8	9	10	11	12	13	14	15	16
8							5								5
12							12								12
16				1			2					1			13
20				1			1					3			6
24							1					1			3
28												1			2
32															
36 и более															
Итого, шт.				2			21					6			29
Итого, %				6.9			72.4					20.7			100.0

Примечание: НЗ - незаселенное, З — заселенное, О - отработанное вредителями

ВРЕМЕННАЯ ПРОБНАЯ ПЛОЩАДЬ № 27

Субъект Российской Федерации	<u>ЯНАО</u>	Лесничество (лесопарк)	<u>Надымское</u>				
Участковое лесничество	<u>Пангодинское</u>	Квартал	<u>119</u>				
выдел	<u>29</u>	площадь выдела	<u>42.5972</u> га				
Номер очага		Размер пробной площади	<u>0.25</u> га				
Таксационная характеристика:							
Тип леса	<u>КЛШ</u>	Состав	<u>7Л2Е1Б</u>	Возраст	<u>140</u>	Бонитет	<u>5А</u>
Полнота	<u>0.5</u>	Запас на га	<u>80</u>	Возобновление			
Время и причина ослабления насаждения	<u>Пожар 2016 года</u>						

Тип очага вредных организмов: эпизодический, хронический (подчеркнуть)

Фаза развития очага вредных организмов: начальная, нарастания численности, собственно вспышка, кризис (подчеркнуть)

Состояние насаждения, намечаемые мероприятия _____

Исполнитель работ по проведению лесопатологического обследования:

ФИО Кондрашов З.В.

Подпись 

Дата составления документа 20.07.2017 г.

Телефон _____

ВЕДОМОСТЬ ПЕРЕЧЕТА ДЕРЕВЬЕВ

Порода: Лиственница

Ступени толщины, см	Количество деревьев по категориям состояния, шт.													Всего	
	I без приз. Осл.	II ослаб- ленны е	III силь- но осл.	IV усыхающие		V свежий сухой		VI старый сухой			ветровал, бурелом			шт.	в т.ч. подле жат рубке, %
				НЗ	З	НЗ	З	НЗ	З	О	НЗ	З	О		
1	2	3	4	5	6	7	8	9	10	11	12	13	14	15	16
8															
12						27					3			30	
16						29					6			35	
20				1		20					4			25	
24						4					6			10	
28															
32															
36 и более															
Итого, шт.				1		80					19			100	
Итого, %				1.0		80.0					19.0			100.0	

Порода: Ель

Ступени толщины, см	Количество деревьев по категориям состояния, шт.													Всего	
	I без приз. Осл.	II ослаб- ленны е	III силь- но осл.	IV усыхающие		V свежий сухой		VI старый сухой			ветровал, бурелом			шт.	в т.ч. подле жат рубке, %
				НЗ	З	НЗ	З	НЗ	З	О	НЗ	З	О		
1	2	3	4	5	6	7	8	9	10	11	12	13	14	15	16
8															
12						1								1	
16						2					1			3	
20						2					1			3	
24						1								1	
28															
32															
36 и более															
Итого, шт.						6					2			8	
Итого, %						75.0					25.0			100	

Порода: Береза

Ступени толщины, см	Количество деревьев по категориям состояния, шт.													Всего	
	I без приз. Осл.	II ослаб- ленны е	III силь- но осл.	IV усыхающие		V свежий сухой		VI старый сухой			ветровал, бурелом			шт.	в т.ч. подле жат рубке, %
				НЗ	З	НЗ	З	НЗ	З	О	НЗ	З	О		
1	2	3	4	5	6	7	8	9	10	11	12	13	14	15	16
8						2						2		4	
12				1		4						1		6	
16				1		2						4		7	
20						1						1		2	
24												1		1	
28															
32															
36 и более															
Итого, шт.				2		9						9		20	
Итого, %				10.0		45.0						45.0		100.0	

Примечание: НЗ - незаселенное, З — заселенное, О - отработанное вредителями

ВРЕМЕННАЯ ПРОБНАЯ ПЛОЩАДЬ № 28

Субъект Российской Федерации ЯНАО Лесничество (лесопарк) Надымское
Участковое лесничество Пангодинское Квартал 119
выдел 30 площадь выдела 13.0072 га
Номер очага _____ Размер пробной площади 0.20 га
Таксационная характеристика:
Тип леса ГБМ Состав 7Л1Е2Б Возраст 120 Бонитет 5А
Полнота 0.5 Запас на га 90 Возобновление _____
Время и причина ослабления насаждения Пожар 2016 года

Тип очага вредных организмов: эпизодический, хронический (подчеркнуть)
Фаза развития очага вредных организмов: начальная, нарастания численности, собственно
вспышка, кризис (подчеркнуть)

Состояние насаждения, намечаемые мероприятия _____

Исполнитель работ по проведению лесопатологического обследования:

ФИО Кондрашов З.В.

Подпись 

Дата составления документа 20.07.2017 г.

Телефон _____

ВЕДОМОСТЬ ПЕРЕЧЕТА ДЕРЕВЬЕВ

Порода: Лиственница

Ступени толщины, см	Количество деревьев по категориям состояния, шт.													Всего	
	I без приз. Осл.	II ослаб- ленны е	III силь- но осл.	IV усыхающие		V свежий сухостой		VI старый сухостой			ветровал, бурелом			шт.	в т.ч. подле жат рубке, %
				НЗ	З	НЗ	З	НЗ	З	О	НЗ	З	О		
1	2	3	4	5	6	7	8	9	10	11	12	13	14	15	16
8											2			2	
12						25					5			30	
16						28					5			33	
20						19					7			26	
24						5					4			9	
28															
32															
36 и более															
Итого, шт.						77					23			100	
Итого%						77.0					23.0			100.0	

Порода: Ель

Ступени толщины, см	Количество деревьев по категориям состояния, шт.													Всего	
	I без приз. Осл.	II ослаб- ленны е	III силь- но осл.	IV усыхающие		V свежий сухостой		VI старый сухостой			ветровал, бурелом			шт.	в т.ч. подле жат рубке, %
				НЗ	З	НЗ	З	НЗ	З	О	НЗ	З	О		
1	2	3	4	5	6	7	8	9	10	11	12	13	14	15	16
8															
12						1								1	
16						2								2	
20															
24															
28															
32															
36 и более															
Итого, шт.						3								3	
Итого, %						100.0								100	

Порода: Береза

Ступени толщины, см	Количество деревьев по категориям состояния, шт.													Всего	
	I без приз. Осл.	II ослаб- ленны е	III силь- но осл.	IV усыхающие		V свежий сухостой		VI старый сухостой			ветровал, бурелом			шт.	в т.ч. подле жат рубке, %
				НЗ	З	НЗ	З	НЗ	З	О	НЗ	З	О		
1	2	3	4	5	6	7	8	9	10	11	12	13	14	15	16
8						8					7			15	
12						15					4			19	
16						7					5			12	
20						3					3			6	
24						5					4			9	
28															
32															
36 и более															
Итого, шт.						38					23			61	
Итого, %						62.3					37.7			100.0	

Примечание: НЗ - незаселенное, З — заселенное, О - отработанное вредителями

ВРЕМЕННАЯ ПРОБНАЯ ПЛОЩАДЬ № 29

Субъект Российской Федерации ЯНАО Лесничество (лесопарк) Надымское
Участковое лесничество Пангодинское Квартал 119

выдел 31 площадь выдела 25.1354 га

Номер очага _____ Размер пробной площади 0.30 га

Таксационная характеристика:

Тип леса КЛШ Состав 10Л Возраст 140 Бонитет 5А

Полнота 0.4 Запас на га 70 Возобновление _____

Время и причина ослабления насаждения Пожар 2016 года

Тип очага вредных организмов: эпизодический, хронический (подчеркнуть)

Фаза развития очага вредных организмов: начальная, нарастания численности, собственно вспышка, кризис (подчеркнуть)

Состояние насаждения, намечаемые мероприятия _____

Исполнитель работ по проведению лесопатологического обследования:

ФИО Кондрашов З.В.

Подпись 

Дата составления документа 20.07.2017 г.

Телефон _____

ВЕДОМОСТЬ ПЕРЕЧЕТА ДЕРЕВЬЕВ

Порода: Лиственница

Ступени толщины, см	Количество деревьев по категориям состояния, шт.													Всего	
	I без приз. Осл.	II ослаб- ленны е	III силь- но осл.	IV усыхающие		V свежий сухостой		VI старый сухостой			ветровал, бурелом			шт.	в т.ч. подле жат рубке, %
				НЗ	З	НЗ	З	НЗ	З	О	НЗ	З	О		
1	2	3	4	5	6	7	8	9	10	11	12	13	14	15	16
8						11					2			13	
12						19					5			24	
16						21					7			28	
20						18					6			24	
24						3					8			11	
28															
32															
36 и более															
Итого, шт.						72					28			100	
Итого, %						72.0					28.0			100.0	

Порода:

Ступени толщины, см	Количество деревьев по категориям состояния, шт.													Всего	
	I без приз. Осл.	II ослаб- ленны е	III силь- но осл.	IV усыхающие		V свежий сухостой		VI старый сухостой			ветровал, бурелом			шт.	в т.ч. подле жат рубке, %
				НЗ	З	НЗ	З	НЗ	З	О	НЗ	З	О		
1	2	3	4	5	6	7	8	9	10	11	12	13	14	15	16
8															
12															
16															
20															
24															
28															
32															
36 и более															
Итого, шт.															
Итого, %															

Порода:

Ступени толщины, см	Количество деревьев по категориям состояния, шт.													Всего	
	I без приз. Осл.	II ослаб- ленны е	III силь- но осл.	IV усыхающие		V свежий сухостой		VI старый сухостой			ветровал, бурелом			шт.	в т.ч. подле жат рубке, %
				НЗ	З	НЗ	З	НЗ	З	О	НЗ	З	О		
1	2	3	4	5	6	7	8	9	10	11	12	13	14	15	16
8															
12															
16															
20															
24															
28															
32															
36 и более															
Итого, шт.															
Итого, %															

Примечание: НЗ - незаселенное, З — заселенное, О - отработанное вредителями

ВРЕМЕННАЯ ПРОБНАЯ ПЛОЩАДЬ № 30

Субъект Российской Федерации ЯНО Лесничество (лесопарк) Надымское
Участковое лесничество Пангодинское Квартал 119
выдел 33 площадь выдела 9.7307 га
Номер очага _____ Размер пробной площади 0.20 га
Таксационная характеристика:
Тип леса БГБР Состав 5Л2ЕЗБ Возраст 160 Бонитет 5
Полнота 0.6 Запас на га 110 Возобновление _____
Время и причина ослабления насаждения Пожар 2016 года

Тип очага вредных организмов: эпизодический, хронический (подчеркнуть)
Фаза развития очага вредных организмов: начальная, нарастания численности, собственно вспышка, кризис (подчеркнуть)

Состояние насаждения, намечаемые мероприятия _____

Исполнитель работ по проведению лесопатологического обследования:

ФИО Кондрашов З.В.

Подпись 

Дата составления документа 20.07.2017 г.

Телефон _____

ВЕДОМОСТЬ ПЕРЕЧЕТА ДЕРЕВЬЕВ

Порода: Листвница

Ступени толщины, см	Количество деревьев по категориям состояния, шт.													Всего	
	I без приз. Осл.	II ослаб- ленны е	III силь- но осл.	IV усыхающие		V свежий сухой		VI старый сухой			ветровал, бурелом			шт.	в т.ч. подле жат рубке, %
				НЗ	З	НЗ	З	НЗ	З	О	НЗ	З	О		
1	2	3	4	5	6	7	8	9	10	11	12	13	14	15	16
8	16													16	
12	27	1												28	
16	22	3		1				1						27	
20	21													21	
24	3							2						5	
28	3													3	
32															
36 и более															
Итого, шт.	92	4		1				3						100	
Итого, %	92.0	4.0		1.0				3.0						100.0	

Порода: Ель

Ступени толщины, см	Количество деревьев по категориям состояния, шт.													Всего	
	I без приз. Осл.	II ослаб- ленны е	III силь- но осл.	IV усыхающие		V свежий сухой		VI старый сухой			ветровал, бурелом			шт.	в т.ч. подле жат рубке, %
				НЗ	З	НЗ	З	НЗ	З	О	НЗ	З	О		
1	2	3	4	5	6	7	8	9	10	11	12	13	14	15	16
8	1													1	
12	1													1	
16	3													3	
20															
24	1							1						2	
28															
32															
36 и более															
Итого, шт.	6							1						7	
Итого, %	85.7							14.3						100.0	

Порода: Береза

Ступени толщины, см	Количество деревьев по категориям состояния, шт.													Всего	
	I без приз. Осл.	II ослаб- ленны е	III силь- но осл.	IV усыхающие		V свежий сухой		VI старый сухой			ветровал, бурелом			шт.	в т.ч. подле жат рубке, %
				НЗ	З	НЗ	З	НЗ	З	О	НЗ	З	О		
1	2	3	4	5	6	7	8	9	10	11	12	13	14	15	16
8	3													3	
12	11													11	
16	7													7	
20	5							1						6	
24	4													4	
28	2													2	
32															
36 и более															
Итого, шт.	32							1						33	
Итого, %	97.0							3.0						100.0	

Примечание: НЗ - незаселенное, З — заселенное, О - отработанное вредителями

ВРЕМЕННАЯ ПРОБНАЯ ПЛОЩАДЬ № 31

Субъект Российской Федерации ЯНО Лесничество (лесопарк) Надымское
Участковое лесничество Пангодинское Квартал 119
выдел 34 площадь выдела 8.1384 га
Номер очага _____ Размер пробной площади 0.15 га
Таксационная характеристика:
Тип леса П Состав 7Б2Б1Е Возраст 65 Бонитет 4
Полнота 0.6 Запас на га 90 Возобновление _____
Время и причина ослабления насаждения Пожар 2016 года

Тип очага вредных организмов: эпизодический, хронический (подчеркнуть)
Фаза развития очага вредных организмов: начальная, нарастания численности, собственно вспышка, кризис (подчеркнуть)

Состояние насаждения, намечаемые мероприятия _____

Исполнитель работ по проведению лесопатологического обследования:

ФИО Кондрашов З.В.

Подпись _____

Дата составления документа 20.07.2017 г.

Телефон _____

ВЕДОМОСТЬ ПЕРЕЧЕТА ДЕРЕВЬЕВ

Порода: Береза

Ступени толщины, см	Количество деревьев по категориям состояния, шт.													Всего	
	I без приз. Осл.	II ослаб- ленны е	III силь- но осл.	IV усыхающие		V свежий сухой		VI старый сухой			ветровал, бурелом			шт.	в т.ч. подле жат рубке, %
				НЗ	З	НЗ	З	НЗ	З	О	НЗ	З	О		
1	2	3	4	5	6	7	8	9	10	11	12	13	14	15	16
8	26														26
12	42														42
16	31	1													32
20															
24															
28															
32															
36 и более															
Итого, шт.	99	1													100
Итого, %	99.0	1.0													100.0

Порода: Береза

Ступени толщины, см	Количество деревьев по категориям состояния, шт.													Всего	
	I без приз. Осл.	II ослаб- ленны е	III силь- но осл.	IV усыхающие		V свежий сухой		VI старый сухой			ветровал, бурелом			шт.	в т.ч. подле жат рубке, %
				НЗ	З	НЗ	З	НЗ	З	О	НЗ	З	О		
1	2	3	4	5	6	7	8	9	10	11	12	13	14	15	16
8															
12															
16															
20	8														8
24	15							1							16
28	7														7
32															
36 и более															
Итого, шт.	30							1							31
Итого, %	96.8							3.2							100.0

Порода: Ель

Ступени толщины, см	Количество деревьев по категориям состояния, шт.													Всего	
	I без приз. Осл.	II ослаб- ленны е	III силь- но осл.	IV усыхающие		V свежий сухой		VI старый сухой			ветровал, бурелом			шт.	в т.ч. подле жат рубке, %
				НЗ	З	НЗ	З	НЗ	З	О	НЗ	З	О		
1	2	3	4	5	6	7	8	9	10	11	12	13	14	15	16
8	10														10
12	3														3
16	5							1							6
20	3							1							4
24															
28															
32															
36 и более															
Итого, шт.	21							2							23
Итого, %	91.3							8.7							100.0

Примечание: НЗ - незаселенное, З — заселенное, О - отработанные вредителями

ВРЕМЕННАЯ ПРОБНАЯ ПЛОЩАДЬ № 32

Субъект Российской Федерации ЯНАО Лесничество (лесопарк) Надымское
Участковое лесничество Пангодинское Квартал 119
выдел 36.1 площадь выдела 8.7700 га
Номер очага _____ Размер пробной площади 0.15 га
Таксационная характеристика:
Тип леса ГБМ Состав 4Л1Е5Б Возраст 140 Бонитет 5
Полнота 0.6 Запас на га 110 Возобновление _____
Время и причина ослабления насаждения Пожар 2016 года

Тип очага вредных организмов: эпизодический, хронический (подчеркнуть)
Фаза развития очага вредных организмов: начальная, нарастания численности, собственно вспышка, кризис (подчеркнуть)

Состояние насаждения, намечаемые мероприятия _____

Исполнитель работ по проведению лесопатологического обследования:

ФИО Кондрашов З.В.

Подпись _____

Дата составления документа 20.07.2017 г.

Телефон _____

ВЕДОМОСТЬ ПЕРЕЧЕТА ДЕРЕВЬЕВ

Порода: Лиственница

Ступени толщины, см	Количество деревьев по категориям состояния, шт.													Всего	
	I без приз. Осл.	II ослаб- ленны е	III силь- но осл.	IV усыхающие		V свежий сухой		VI старый сухой			ветровал, бурелом			шт.	в т.ч. подле жат рубке, %
				НЗ	З	НЗ	З	НЗ	З	О	НЗ	З	О		
1	2	3	4	5	6	7	8	9	10	11	12	13	14	15	16
8															
12	15													15	
16	31													31	
20	30	2												32	
24	15							1						16	
28	5							1						6	
32															
36 и более															
Итого, шт.	96	2						2						100	
Итого%	96.0	2.0						2.0						100.0	

Порода: Ель

Ступени толщины, см	Количество деревьев по категориям состояния, шт.													Всего	
	I без приз. Осл.	II ослаб- ленны е	III силь- но осл.	IV усыхающие		V свежий сухой		VI старый сухой			ветровал, бурелом			шт.	в т.ч. подле жат рубке, %
				НЗ	З	НЗ	З	НЗ	З	О	НЗ	З	О		
1	2	3	4	5	6	7	8	9	10	11	12	13	14	15	16
8															
12	5													5	
16	12	3												15	
20	2	1						1						4	
24	2	3						1						6	
28															
32															
36 и более															
Итого, шт.	21	7						2						30	
Итого, %	70.0	23.3						6.7						100.0	

Порода: Береза

Ступени толщины, см	Количество деревьев по категориям состояния, шт.													Всего	
	I без приз. Осл.	II ослаб- ленны е	III силь- но осл.	IV усыхающие		V свежий сухой		VI старый сухой			ветровал, бурелом			шт.	в т.ч. подле жат рубке, %
				НЗ	З	НЗ	З	НЗ	З	О	НЗ	З	О		
1	2	3	4	5	6	7	8	9	10	11	12	13	14	15	16
8	10													10	
12	22	1												23	
16	19	2						1						22	
20	11							1						12	
24	5													5	
28															
32															
36 и более															
Итого, шт.	67	3						2						72	
Итого, %	93.1	4.2						2.8						100.0	

Примечание: НЗ - незаселенное, З — заселенное, О - отработанные вредителями

ВРЕМЕННАЯ ПРОБНАЯ ПЛОЩАДЬ № 33

Субъект Российской Федерации	<u>ЯНАО</u>	Лесничество (лесопарк)	<u>Надымское</u>				
Участковое лесничество	<u>Пангодинское</u>	Квартал	<u>119</u>				
выдел	<u>36.2</u>	площадь выдела	<u>11.7995</u> га				
Номер очага		Размер пробной площади	<u>0.20</u> га				
Таксационная характеристика:							
Тип леса	<u>ГБМ</u>	Состав	<u>4Л1Е5Б</u>	Возраст	<u>140</u>	Бонитет	<u>5</u>
Полнота	<u>0.6</u>	Запас на га	<u>110</u>	Возобновление			
Время и причина ослабления насаждения	<u>Пожар 2016 года</u>						

Тип очага вредных организмов: эпизодический, хронический (подчеркнуть)
Фаза развития очага вредных организмов: начальная, нарастания численности, собственно вспышка, кризис (подчеркнуть)

Состояние насаждения, намечаемые мероприятия _____

Исполнитель работ по проведению лесопатологического обследования:

ФИО Кондрашов З.В.

Подпись 

Дата составления документа 20.07.2017 г.

Телефон _____

ВЕДОМОСТЬ ПЕРЕЧЕТА ДЕРЕВЬЕВ

Порода: Лиственница

Ступени толщины, см	Количество деревьев по категориям состояния, шт.													Всего	
	I без приз. Осл.	II ослаб- ленны е	III силь- но осл.	IV усыхающие		V свежий сухой		VI старый сухой			ветровал, бурелом			шт.	в т.ч. подле жат рубке, %
				НЗ	З	НЗ	З	НЗ	З	О	НЗ	З	О		
1	2	3	4	5	6	7	8	9	10	11	12	13	14	15	16
8															
12				1		26					3			30	
16						30					5			35	
20				1		18					6			25	
24						4					6			10	
28															
32															
36 и более															
Итого, шт.				2		78					20			100	
Итого%				2.0		78.0					20.0			100.0	

Порода: Ель

Ступени толщины, см	Количество деревьев по категориям состояния, шт.													Всего	
	I без приз. Осл.	II ослаб- ленны е	III силь- но осл.	IV усыхающие		V свежий сухой		VI старый сухой			ветровал, бурелом			шт.	в т.ч. подле жат рубке, %
				НЗ	З	НЗ	З	НЗ	З	О	НЗ	З	О		
1	2	3	4	5	6	7	8	9	10	11	12	13	14	15	16
8															
12						1								1	
16						3					1			4	
20						2					1			3	
24						2					2			4	
28															
32															
36 и более															
Итого, шт.						8					4			12	
Итого, %						66.7					33.3			100	

Порода: Береза

Ступени толщины, см	Количество деревьев по категориям состояния, шт.													Всего	
	I без приз. Осл.	II ослаб- ленны е	III силь- но осл.	IV усыхающие		V свежий сухой		VI старый сухой			ветровал, бурелом			шт.	в т.ч. подле жат рубке, %
				НЗ	З	НЗ	З	НЗ	З	О	НЗ	З	О		
1	2	3	4	5	6	7	8	9	10	11	12	13	14	15	16
8						14									
12				1		18					2			16	
16				1		19					3			22	
20				2		12					5			25	
24				1		7					8			22	
28											1			9	
32															
36 и более															
Итого, шт.				5		70					19			94	
Итого, %				5.3		74.5					20.2			100.0	

Примечание: НЗ - незаселенное, З — заселенное, О - оработанное вредителями

ВЕДОМОСТЬ ПЕРЕЧЕТА ДЕРЕВЬЕВ

Порода: Лиственница

Ступени толщины, см	Количество деревьев по категориям состояния, шт.													Всего	
	I без приз. Осл.	II ослаб- ленны е	III силь- но осл.	IV усыхающие		V свежий сухой		VI старый сухой			ветровал, бурелом			шт.	в т.ч. подле жат рубке, %
				НЗ	З	НЗ	З	НЗ	З	О	НЗ	З	О		
1	2	3	4	5	6	7	8	9	10	11	12	13	14	15	16
8						3								3	
12				1		23					5			29	
16						26					5			31	
20						18					6			24	
24				1		5					7			13	
28															
32															
36 и более															
Итого, шт.				2		75					23			100	
Итого%				2.0		75.0					23.0			100.0	

Порода: Ель

Ступени толщины, см	Количество деревьев по категориям состояния, шт.													Всего	
	I без приз. Осл.	II ослаб- ленны е	III силь- но осл.	IV усыхающие		V свежий сухой		VI старый сухой			ветровал, бурелом			шт.	в т.ч. подле жат рубке, %
				НЗ	З	НЗ	З	НЗ	З	О	НЗ	З	О		
1	2	3	4	5	6	7	8	9	10	11	12	13	14	15	16
8															
12				1		2								3	
16						2					1			3	
20				2		3					1			6	
24						1								1	
28															
32															
36 и более															
Итого, шт.				3		8					2			13	
Итого, %				23.1		61.5					15.4			100	

Порода: Береза

Ступени толщины, см	Количество деревьев по категориям состояния, шт.													Всего	
	I без приз. Осл.	II ослаб- ленны е	III силь- но осл.	IV усыхающие		V свежий сухой		VI старый сухой			ветровал, бурелом			шт.	в т.ч. подле жат рубке, %
				НЗ	З	НЗ	З	НЗ	З	О	НЗ	З	О		
1	2	3	4	5	6	7	8	9	10	11	12	13	14	15	16
8						7					2			9	
12				1		15					2			18	
16						17					5			22	
20				1		5					4			10	
24															
28															
32															
36 и более															
Итого, шт.				2		44					13			59	
Итого, %				3.4		74.6					22.0			100.0	

Примечание: НЗ - незаселенное, З — заселенное, О - отработанное вредителями

ВРЕМЕННАЯ ПРОБНАЯ ПЛОЩАДЬ № 35

Субъект Российской Федерации ЯНО Лесничество (лесопарк) Надымское
Участковое лесничество Пангодинское Квартал 119

выдел 44 площадь выдела 13.5343 га

Номер очага _____ Размер пробной площади 0.20 га

Таксационная характеристика:

Тип леса КЛШ Состав 8Л1Е1Б Возраст 140 Бонитет 5А

Полнота 0.5 Запас на га 90 Возобновление _____

Время и причина ослабления насаждения Пожар 2016 года

Тип очага вредных организмов: эпизодический, хронический (подчеркнуть)

Фаза развития очага вредных организмов: начальная, нарастания численности, собственно вспышка, кризис (подчеркнуть)

Состояние насаждения, намечаемые мероприятия _____

Исполнитель работ по проведению лесопатологического обследования:

ФИО Кондрашов З.В.

Подпись _____

Дата составления документа 20.07.2017 г.

Телефон _____

ВЕДОМОСТЬ ПЕРЕЧЕТА ДЕРЕВЬЕВ

Порода: Лиственница

Ступени толщины, см	Количество деревьев по категориям состояния, шт.													Всего	
	I без приз. Осл.	II ослаб- ленны е	III силь- но осл.	IV усыхающие		V свежий сухостой		VI старый сухостой			ветровал, бурелом			шт.	в т.ч. подле жат рубке, %
				НЗ	З	НЗ	З	НЗ	З	О	НЗ	З	О		
1	2	3	4	5	6	7	8	9	10	11	12	13	14	15	16
8															
12				1		26					5			32	
16						27					5			32	
20				1		18					6			25	
24				1		3					7			11	
28															
32															
36 и более															
Итого, шт.				3		74					23			100	
Итого, %				3.0		74.0					23.0			100.0	

Порода: Ель

Ступени толщины, см	Количество деревьев по категориям состояния, шт.													Всего	
	I без приз. Осл.	II ослаб- ленны е	III силь- но осл.	IV усыхающие		V свежий сухостой		VI старый сухостой			ветровал, бурелом			шт.	в т.ч. подле жат рубке, %
				НЗ	З	НЗ	З	НЗ	З	О	НЗ	З	О		
1	2	3	4	5	6	7	8	9	10	11	12	13	14	15	16
8															
12				1		1					2			4	
16				1		3					1			5	
20						4					3			7	
24				1		1								2	
28															
32															
36 и более															
Итого, шт.				3		9					6			18	
Итого, %				16.7		50.0					33.4			100	

Порода: Береза

Ступени толщины, см	Количество деревьев по категориям состояния, шт.													Всего	
	I без приз. Осл.	II ослаб- ленны е	III силь- но осл.	IV усыхающие		V свежий сухостой		VI старый сухостой			ветровал, бурелом			шт.	в т.ч. подле жат рубке, %
				НЗ	З	НЗ	З	НЗ	З	О	НЗ	З	О		
1	2	3	4	5	6	7	8	9	10	11	12	13	14	15	16
8						2					1			3	
12						3					2			5	
16						4					1			5	
20						3					2			5	
24															
28															
32															
36 и более															
Итого, шт.						12					6			18	
Итого, %						66.7					33.3			100.0	

Примечание: НЗ - незаселенное, З — заселенное, О - отработанные вредителями

ВРЕМЕННАЯ ПРОБНАЯ ПЛОЩАДЬ № 36

Субъект Российской Федерации ЯНО Лесничество (лесопарк) Надымское
Участковое лесничество Пангодинское Квартал 119

выдел 47 площадь выдела 171.3110 га

Номер очага _____ Размер пробной площади 0.25 га

Таксационная характеристика:

Тип леса КЛШ Состав 7Л1Е2Б Возраст 140 Бонитет 5А

Полнота 0.5 Запас на га 90 Возобновление _____

Время и причина ослабления насаждения Пожар 2016 года

Тип очага вредных организмов: эпизодический, хронический (подчеркнуть)

Фаза развития очага вредных организмов: начальная, нарастания численности, собственно вспышка, кризис (подчеркнуть)

Состояние насаждения, намечаемые мероприятия _____

Исполнитель работ по проведению лесопатологического обследования:

ФИО Кондрашов З.В.

Подпись 

Дата составления документа 20.07.2017 г.

Телефон _____

ВЕДОМОСТЬ ПЕРЕЧЕТА ДЕРЕВЬЕВ

Порода: Лиственница

Ступени толщины, см	Количество деревьев по категориям состояния, шт.													Всего	
	I без приз. Осл.	II ослаб- ленны е	III силь- но осл.	IV усыхающие		V свежий сухостой		VI старый сухостой			ветровал, бурелом			шт.	в т.ч. подле жат рубке, %
				НЗ	З	НЗ	З	НЗ	З	О	НЗ	З	О		
	2	3	4	5	6	7	8	9	10	11	12	13	14	15	16
1															
8							7				1			8	
12				1		20					3			24	
16						27					1			28	
20				1		23					4			28	
24						9					3			12	
28															
32															
36 и более															
Итого, шт.				2		86					12			100	
Итого%				2.0		86.0					12.0			100.0	

Порода: Ель

Ступени толщины, см	Количество деревьев по категориям состояния, шт.													Всего	
	I без приз. Осл.	II ослаб- ленны е	III силь- но осл.	IV усыхающие		V свежий сухостой		VI старый сухостой			ветровал, бурелом			шт.	в т.ч. подле жат рубке, %
				НЗ	З	НЗ	З	НЗ	З	О	НЗ	З	О		
	2	3	4	5	6	7	8	9	10	11	12	13	14	15	16
1															
8															
12				1		3					1			5	
16				1		5					1			7	
20						4					1			5	
24						2								2	
28															
32															
36 и более															
Итого, шт.				2		14					3			19	
Итого, %				10.5		73.7					15.8			100	

Порода: Береза

Ступени толщины, см	Количество деревьев по категориям состояния, шт.													Всего	
	I без приз. Осл.	II ослаб- ленны е	III силь- но осл.	IV усыхающие		V свежий сухостой		VI старый сухостой			ветровал, бурелом			шт.	в т.ч. подле жат рубке, %
				НЗ	З	НЗ	З	НЗ	З	О	НЗ	З	О		
	2	3	4	5	6	7	8	9	10	11	12	13	14	15	16
1															
8						3					2			5	
12						6					1			7	
16						4					2			6	
20						5					1			6	
24															
28															
32															
36 и более															
Итого, шт.						18					6			24	
Итого, %						75.0					25.0			100.0	

Примечание: НЗ - незаселенное, З — заселенное, О - отработанное вредителями

ВРЕМЕННАЯ ПРОБНАЯ ПЛОЩАДЬ № 37

Субъект Российской Федерации ЯНО Лесничество (лесопарк) Надымское
Участковое лесничество Пангодинское Квартал 119
выдел 49 площадь выдела 7.6401 га
Номер очага _____ Размер пробной площади 0.30 га
Таксационная характеристика:
Тип леса ЛШ Состав 10Л Возраст 120 Бонитет 5А
Полнота 0.3 Запас на га 40 Возобновление _____
Время и причина ослабления насаждения Пожар 2016 года

Тип очага вредных организмов: эпизодический, хронический (подчеркнуть)
Фаза развития очага вредных организмов: начальная, нарастания численности, собственно вспышка, кризис (подчеркнуть)

Состояние насаждения, намечаемые мероприятия _____

Исполнитель работ по проведению лесопатологического обследования:

ФИО Кондрашов З.В.

Подпись 

Дата составления документа 20.07.2017 г.

Телефон _____

ВЕДОМОСТЬ ПЕРЕЧЕТА ДЕРЕВЬЕВ

Порода: Лиственница

Ступени толщины, см	Количество деревьев по категориям состояния, шт.													Всего	
	I без приз. Осл.	II ослаб- ленны е	III силь- но осл.	IV усыхающие		V свежий сухой		VI старый сухой			ветровал, бурелом			шт.	в т.ч. подле жат рубке, %
				НЗ	З	НЗ	З	НЗ	З	О	НЗ	З	О		
	2	3	4	5	6	7	8	9	10	11	12	13	14	15	16
1															
8						12									
12						29					1			12	
16						32					6			30	
20						13					2			38	
24						3					2			15	
28											2			5	
32															
36 и более															
Итого, шт.						89					11			100	
Итого, %						89.0					11.0			100.0	

Порода:

Ступени толщины, см	Количество деревьев по категориям состояния, шт.													Всего	
	I без приз. Осл.	II ослаб- ленны е	III силь- но осл.	IV усыхающие		V свежий сухой		VI старый сухой			ветровал, бурелом			шт.	в т.ч. подле жат рубке, %
				НЗ	З	НЗ	З	НЗ	З	О	НЗ	З	О		
	2	3	4	5	6	7	8	9	10	11	12	13	14	15	16
1															
8															
12															
16															
20															
24															
28															
32															
36 и более															
Итого, шт.															
Итого, %															

Порода:

Ступени толщины, см	Количество деревьев по категориям состояния, шт.													Всего	
	I без приз. Осл.	II ослаб- ленны е	III силь- но осл.	IV усыхающие		V свежий сухой		VI старый сухой			ветровал, бурелом			шт.	в т.ч. подле жат рубке, %
				НЗ	З	НЗ	З	НЗ	З	О	НЗ	З	О		
	2	3	4	5	6	7	8	9	10	11	12	13	14	15	16
1															
8															
12															
16															
20															
24															
28															
32															
36 и более															
Итого, шт.															
Итого, %															

Примечание: НЗ - незаселенное, З — заселенное, О - отработанное вредителями

ВРЕМЕННАЯ ПРОБНАЯ ПЛОЩАДЬ № 38

Субъект Российской Федерации	<u>ЯНАО</u>	Лесничество (лесопарк)	<u>Надымское</u>				
Участковое лесничество	<u>Пангодинское</u>	Квартал	<u>119</u>				
выдел	<u>50</u>	площадь выдела	<u>17.6610 га</u>				
Номер очага		Размер пробной площади	<u>0.20 га</u>				
Таксационная характеристика:							
Тип леса	<u>ГБМ</u>	Состав	<u>БЛ1ЕЗБ</u>	Возраст	<u>100</u>	Бонитет	<u>5</u>
Полнота	<u>0.5</u>	Запас на га	<u>90</u>	Возобновление			
Время и причина ослабления насаждения	<u>Пожар 2016 года</u>						

Тип очага вредных организмов: эпизодический, хронический (подчеркнуть)

Фаза развития очага вредных организмов: начальная, нарастания численности, собственно вспышка, кризис (подчеркнуть)

Состояние насаждения, намечаемые мероприятия _____

Исполнитель работ по проведению лесопатологического обследования:

ФИО Кондрашов З.В.

Подпись 

Дата составления документа 20.07.2017 г.

Телефон _____

ВЕДОМОСТЬ ПЕРЕЧЕТА ДЕРЕВЬЕВ

Порода: Лиственница

Ступени толщины, см	Количество деревьев по категориям состояния, шт.													Всего	
	I без приз. Осл.	II ослаб- ленны е	III силь- но осл.	IV усыхающие		V свежий сухой		VI старый сухой			ветровал, бурелом			шт.	в т.ч. подле жат рубке, %
				НЗ	З	НЗ	З	НЗ	З	О	НЗ	З	О		
1	2	3	4	5	6	7	8	9	10	11	12	13	14	15	16
8							11								11
12							26				1				27
16				1			24				1				26
20				1			23				1				25
24							9				2				11
28															
32															
36 и более															
Итого, шт.				2			93				5				100
Итого%				2.0			93.0				5.0				100.0

Порода: Ель

Ступени толщины, см	Количество деревьев по категориям состояния, шт.													Всего	
	I без приз. Осл.	II ослаб- ленны е	III силь- но осл.	IV усыхающие		V свежий сухой		VI старый сухой			ветровал, бурелом			шт.	в т.ч. подле жат рубке, %
				НЗ	З	НЗ	З	НЗ	З	О	НЗ	З	О		
1	2	3	4	5	6	7	8	9	10	11	12	13	14	15	16
8							2								2
12							3								3
16							1								1
20							4								4
24							1								1
28															
32															
36 и более															
Итого, шт.							11								11
Итого, %							100.0								100

Порода: Береза

Ступени толщины, см	Количество деревьев по категориям состояния, шт.													Всего	
	I без приз. Осл.	II ослаб- ленны е	III силь- но осл.	IV усыхающие		V свежий сухой		VI старый сухой			ветровал, бурелом			шт.	в т.ч. подле жат рубке, %
				НЗ	З	НЗ	З	НЗ	З	О	НЗ	З	О		
1	2	3	4	5	6	7	8	9	10	11	12	13	14	15	16
8							5				1				6
12				1			5				1				7
16							8				3				11
20							6				1				7
24															
28															
32															
36 и более															
Итого, шт.				1			24				6				31
Итого, %				3.2			77.4				19.4				100.0

Примечание: НЗ - незаселенное, З — заселенное, О - отработанное вредителями

ВРЕМЕННАЯ ПРОБНАЯ ПЛОЩАДЬ № 39

Субъект Российской Федерации ЯНАО Лесничество (лесопарк) Надымское
Участковое лесничество Пангодинское Квартал 119
выдел 53 площадь выдела 6.5316 га
Номер очага _____ Размер пробной площади 0.20 га
Таксационная характеристика:
Тип леса БГБР Состав 5Л2ЕЗБ Возраст 130 Бонитет 5
Полнота 0.6 Запас на га 110 Возобновление _____
Время и причина ослабления насаждения Пожар 2016 года

Тип очага вредных организмов: эпизодический, хронический (подчеркнуть)
Фаза развития очага вредных организмов: начальная, нарастания численности, собственно вспышка, кризис (подчеркнуть)

Состояние насаждения, намечаемые мероприятия _____

Исполнитель работ по проведению лесопатологического обследования:

ФИО Кондрашов З.В.

Подпись _____

Дата составления документа 20.07.2017 г.

Телефон _____

ВЕДОМОСТЬ ПЕРЕЧЕТА ДЕРЕВЬЕВ

Порода: Лиственница

Ступени толщины, см	Количество деревьев по категориям состояния, шт.													Всего	
	I без приз. Осл.	II ослаб- ленны е	III силь- но осл.	IV усыхающие		V свежий сухой		VI старый сухой			ветровал, бурелом			шт.	в т.ч. подле жат рубке, %
				НЗ	З	НЗ	З	НЗ	З	О	НЗ	З	О		
1	2	3	4	5	6	7	8	9	10	11	12	13	14	15	16
8						2					7			9	
12						12					15			27	
16						11					11			22	
20						14					13			27	
24				1		3					11			15	
28															
32															
36 и более															
Итого, шт.				1		42					57			100	
Итого, %				1.0		42.0					57.0			100.0	

Порода: Ель

Ступени толщины, см	Количество деревьев по категориям состояния, шт.													Всего	
	I без приз. Осл.	II ослаб- ленны е	III силь- но осл.	IV усыхающие		V свежий сухой		VI старый сухой			ветровал, бурелом			шт.	в т.ч. подле жат рубке, %
				НЗ	З	НЗ	З	НЗ	З	О	НЗ	З	О		
1	2	3	4	5	6	7	8	9	10	11	12	13	14	15	16
8															
12				1		2					3			6	
16						2					5			7	
20						3					2			5	
24						1					2			3	
28															
32															
36 и более															
Итого, шт.				1		8					12			21	
Итого, %				4.8		38.1					57.1			100	

Порода: Береза

Ступени толщины, см	Количество деревьев по категориям состояния, шт.													Всего	
	I без приз. Осл.	II ослаб- ленны е	III силь- но осл.	IV усыхающие		V свежий сухой		VI старый сухой			ветровал, бурелом			шт.	в т.ч. подле жат рубке, %
				НЗ	З	НЗ	З	НЗ	З	О	НЗ	З	О		
1	2	3	4	5	6	7	8	9	10	11	12	13	14	15	16
8						4					8			12	
12						3					9			12	
16						3					11			14	
20				1		5					9			15	
24															
28															
32															
36 и более															
Итого, шт.				1		15					37			53	
Итого, %				1.9		28.3					69.8			100.0	

Примечание: НЗ - незаселенное, З — заселенное, О - отработанные вредителями