

УТВЕРЖДАЮ:

Первый заместитель директора Департамента природных ресурсов и охраны окружающей среды Курганской области - начальник управления лесного хозяйства

"22" ноября 2017г.

В. А. Банников

Акт
лесопатологического обследования №71-Кет
лесных насаждений ГКУ "Курганское лесничество" Курганской области

Способ лесопатологического обследования: 1. Визуальный
2. Инструментальный

Место проведения

Участковое лесничество	Урочище (дача)	Квартал (кварталы)	Выдел (выделы)	Площадь, га
Кетовское	Колташевский мастерский участок	189	5	16

Лесопатологическое обследование проведено на общей площади 16,0га.

Инструментальное обследование лесного участка

1. Фактическая таксационная характеристика лесного насаждения соответствует (не соответствует) (нужное подчеркнуть) таксационному описанию.

2. Состояние насаждений: с нарушенной устойчивостью

с утраченной устойчивостью

причины повреждения : воздействие шквалистых и ураганных ветров прошлых лет, повлекших слом стволов деревьев

Заселено (отработано) стволовыми вредителями:

Вид вредителя	Порода	Встречаемость (% заселённых деревьев)	Степень заселения лесного насаждения (слабая, средняя, сильная)

Повреждено огнём:

Вид пожара	Порода	Состояние корневых лап		Состояние корневой шейки		Подсушивание луба	
		процент, повреждённых огнём корней	процент деревьев с данным повреждением	ожог корневой шейки по окружности(1/4; 2/4;3/4; более 3/4)	процент деревьев с данным повреждением	по окружности(1/4;2/4;3/4; более 3/4)	процент деревьев с данным повреждением

Поражено болезнями:

Вид болезни	Порода	Встречаемость (% заселенных деревьев)	Степень заселения (слабая, средняя, сильная)

3. Выборке подлежит 12 % деревьев,

в том числе:

ослабленных % (причины назначения)

сильно ослабленных % (причины назначения)

усыхающих % (причины назначения)

свежего сухостоя %

свежего ветровала %

свежего бурелома %

старого ветровала 12 %

старого бурелома %

старого сухостоя %

аварийных %

4. Полнота лесного насаждения после уборки деревьев, подлежащих уборке, составит 0,6

Критическая полнота для данной категории лесных насаждений составляет 0,3

Заключение

С целью предотвращения негативных процессов или снижения ущерба от их воздействия назначено:

Участковое лесничество	Урочище (дача)	Квартал	Выдел	Площадь выдела, га	Вид мероприятия	Площадь мероприятия, га	Порода	Запас на выдел, кбм	Крайние сроки проведения
Кетовское	Колташевский мастерский участок	189	5	16	СРВ	16,00	С	400	2017

Ведомость перечета деревьев, назначенных в рубку, абрис лесного участка прилагаются (приложение 2 и 3 к акту)

Меры по обеспечению возобновления:

При выборочных санитарных рубках лесовосстановление не планируется

Мероприятия, необходимые для предупреждения повреждения или поражения смежных насаждений - не требуются

Сведения для расчета степени повреждения:

год образования старого сухостоя:

основная причина повреждения древесины: воздействие шквалистых и ураганных ветров прошлых лет, повлекших слом стволов деревьев

Дата проведения обследований: 29.09.2017

Исполнитель работ по проведению лесопатологического обследования: Участковый лесничий Кетовского участкового лесничества

Ф.И.О.Кленин М.Е.

Подпись:



Приложение 1.1

к акту лесопатологического обследования
2017г.

Результаты проведения лесопатологического обследования лесных насаждений за
Субъект Российской Федерации Курганская область Лесничество (лесопарк) Курганское

Участковое лесничество Кетовское Урочище (лесная дача) Колташевский мастерский участок

1	2	3	4	5	6	7	Таксационная характеристика										Распределение запаса насаждения по категориям состояния деревьев, %										31	32	33	34				
							8	9	10	11	12	13	14	15	16	17	18	19	20	21	22	23	24	25	26	27					28	29	30	
Номер квартала	Номер выдела	Площадь выдела, га	Целевое назначение лесов	Категория защитных лесов	Номер лесопатологического выдела	Площадь лесопатологического выдела, га	состав	порода	возраст	средняя высота, м	средний диаметр, см	тип леса	полнота	бонитет	запас, км/га	число деревьев на пробе, шт.	без признаков ослабления	ослабленные	сильно ослабленные	учыхающие	свежий сухостой	старый сухостой	свежий ветровал	старый ветровал	свежий бурелом	старый бурелом	аварийные деревья	Признаки повреждения деревьев, %	Доля поврежденных деревьев, %	Причина ослабления, повреждения	Поджег рубке, %	вид	Назначенные мероприятия	
189	5	16,00	1*	2*			7СЗБ	С	55	18	20	БР	0,7	2	210	125	93	2	2				5					3*	19	5*	12	СРВ		
								Б				В2						25	16				60				4*							

1* - Защитные

2* - леса, расположенные в пустынных, полупустынных, лесостепных, лесотундровых зонах, степях, горах

3* - слом ствола в обл. кроны пр. лет

4* - обрыв корней (вывал) прошлых лет

5* - воздействие шквалистых и ураганных ветров прошлых лет, повлекших слом стволов деревьев

Исполнитель работ по проведению лесопатологического обследования: участковый лесничий Кетовского участкового лесничества

ФИО: Кленин М.Е.

Подпись: *М.Е. Кленин*

Телефон: 8(3522)58-5-24

Дата составления документа: 13.11.2017г.

ВРЕМЕННАЯ ПРОБНАЯ ПЛОЩАДЬ № _____

Субъект Российской Федерации Курганская область

Лесничество (лесопарк) ГКУ «Курганское лесничество»

Участковое лесничество Кетовское

Мастерский участок Колташевский

Квартал 189 Выдел 5 Площадь 16,0 га

Номер очага _____ Размер пробной площади 0,2 га

Таксационная характеристика:

Тип леса БРВ2 Состав 7С3Б Возраст 55 Бонитет 2 Полнота 0,7

Запас на га 210 Возобновление _____

Время и причина ослабления насаждения воздействие шквалистых и ураганных ветров прошлых лет, повлекших слом стволов деревьев

Тип очага: эпизодический, хронический (подчеркнуть)

Фаза развития очага вредных организмов: начальная, нарастания численности, собственно вспышка, кризис (подчеркнуть)

Состояние лесного насаждения, намечаемые мероприятия

Неудовлетворительное, СРВ 12%

Исполнитель работ по проведению лесопатологического обследования: участковый лесничий Кетовского участкового лесничества

ФИО Кленин М.Е.

Подпись _____

Дата составления документа 13.11.2017г

Телефон 8(35231)58-5-24

Ведомость перече́та дере́вьев

Порода: Сосна

Ступени толщины, см	Количество деревьев по категориям состояния ,шт.																Всего деревьев ступеням толщи		
	I	II	III	IV		V		VI			Ветровал, бурелом.			Аварийные деревья			Кол.	В том числ подлежа рубке,	
				НЗ	З	НЗ	З	НЗ	З	О	НЗ	З	О	НЗ	З	О			
1	2	3	4	5	6	7	8	9	10	11	12	13	14	15	16	17	18	19	
8												1						1	100%
12	5		5	1								6						17	41%
16	3											2						5	40%
20	13		2									1						16	6%
24	21											2						23	9%
28	18											1						19	5%
32	10																	10	0%
36	13																	13	0%
40																			
Всего,шт	83		7	1								13						104	
Запас куб.м	48,645		1,047	0,089								2,771						52,552	
Итого, %	93		2	0								5							

Примечание: НЗ - незаселённое, З – заселённое, О – отработанное

Порода: Берёза

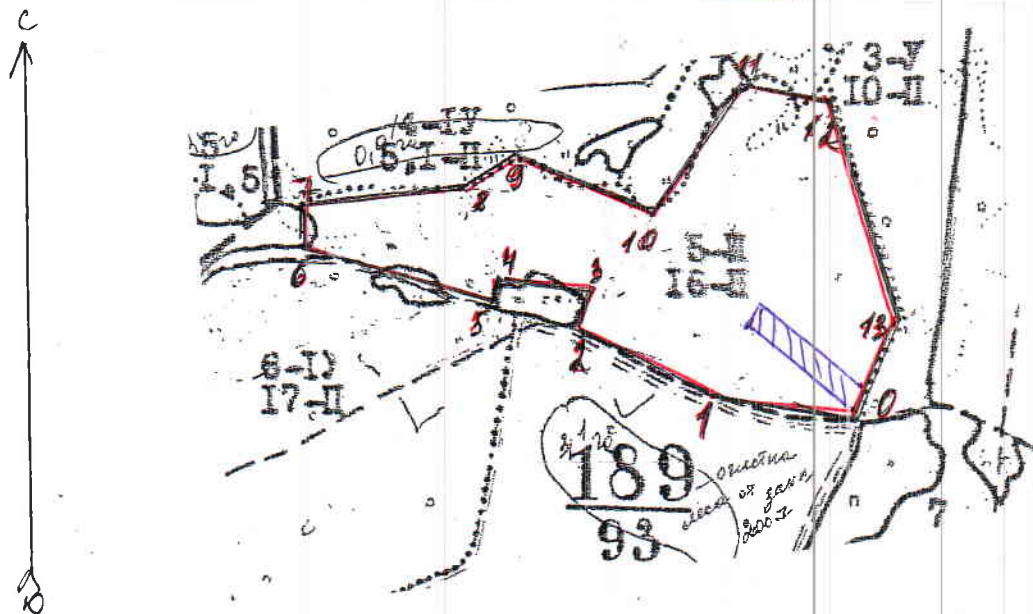
Ступени толщины, см	Количество деревьев по категориям состояния ,шт.																Всего деревьев п ступеням толщин		
	I	II	III	IV		V		VI			Ветровал, бурелом.			Аварийные деревья			Кол.	В том чис подлежа рубке, %	
				НЗ	З	НЗ	З	НЗ	З	О	НЗ	З	О	НЗ	З	О			
1	2	3	4	5	6	7	8	9	10	11	12	13	14	15	16	17	18	19	
8												1						1	100%
12												2						2	100%
16												1						1	100%
20			1									2						3	67%
24		2	1									4						7	57%
28		2	1									4						7	57%
32																			
Всего,шт		4	3									14						21	
Запас куб.м		1,8	1,14									4,386						7,326	
Итого, %		25	16									60							

Примечание: НЗ - незаселённое, З – заселённое, О – отработанное.

Запас куб.м	48,645	1,8	2,187	0,089								7,157						59,877	
Итого, %	81	3	4	-								12							

Абрис
участка нуждающегося в проведении СРВ
квартал 189 выдел 5 площадь 16,0 га

Масштаб 1 : 10000



Номер выдела	Ленты (круговой площадки) перечёта				Площадь, га
	№ ленты (площадки)	длина, м	ширина, м	радиус, м	
5	1	200	15		0,3

Номера точек	Координаты	Румбы линий	Длина, м	Номера точек	Координаты	Румбы линий	Длина, м
0	558245; 0654068	Лесная дорога		8-9		СВ 55	80
0-1		СЗ 81	200	9-10		ЮВ 67	200
1-2		СЗ 60	180	10-11		СВ 33	200
2-3		СВ 19	50	11-12		ЮВ 78	100
3-4		СЗ 82	120	12-13		ЮВ 16	300
4-5		ЮЗ 12	30	13-0		ЮЗ 20	90
5-6		СЗ 72	250				
6-7		СЗ 1	50				
7-8		СВ 72	210				

Условные обозначения:

ленточный перечёт -

обследуемый участок -

Исполнитель работ по проведению лесопатологического обследования: участковый лесничий Кетовского участкового лесничества

Ф.И.О. Кленин М.Е.

Подпись

Дата составления документа 13.11.2017, 2017г.

Телефон 8(3523)58-5-24

ТАКСАЦИОННОЕ ОПИСАНИЕ

ПРИЛОЖЕНИЕ 2

КЕТОВСКИЙ ЛЕСХОЗ ЛЕСНИЧЕСТВО: КОЛТАШЕВСКОЕ
КАТЕГОРИЯ ЗАЩИТНОСТИ: ДРУГИЕ ЗАЩИТНЫЕ ЛЕСА

КВАРТАЛ: 189

Состав:	ЭЛ:	В:	Д:	К:	Г:	Б:	Тип:	П:	Запас сырья:	Н:	Запас на выдел:	МЗ:
В: ПЛО:	ПОДРОСТ:	Р: Л:	Е: О:	В: И:	Л: Р:	О: ЛЕСА:	О:	ЛЕСА:	МЗ:	Л:	Л:	Л:
М: ШАД:	ПОДЛЕСОК:	Р: Е:	С: З:	М: А:	Н:	Л:	Л:	Л:	Л:	Л:	Л:	Л:
Е: ГА:	РЕЛЬЕФ:	У: М:	А: Р:	С: М:	В: В:	И:	Тип:	Н:	НА:	В: Т:	Ч: Д:	Ч: Д:
Р: Л:	ОСОБЕННОСТИ:	С: Е:	А: О:	Е: О:	И:	Тип:	ЛЕСОР:	О:	ОБЩИЙ ПО:	В: С:	УХО:	РЕ:
А:	ВЫДЕЛА:	Н: Т:	С: Т:	Т: З:	Т: Е:	УСЛОВ:	Т:	ГА:	НА:	ИСОУ:	З: А:	СТОЯ:
		Н: Т:	Т: А:	Р: Р:	Т:	А:	ВЫДЕЛ:	ПОР:	Д: Р:			
												ЕДИН: ЗАХЛАМЛЕН: ХОЗЯСТВЕННЫЕ:
												В: ДЕР: РАСПОРЯЖЕНИЯ:
												В: СТОЯ: АИН: ВОЗ: ОБЩИЙ: ЛИК: В: В: Д: А:

1	5,5 852С	1 Б 10 С	30	14	14	3	2	2	РТ СР	,7	90	495	396
	ЕДИНИЧНЫЕ ДЕРЕВЬЯ 852С	Б С	60	22	30						15		99
	ПОДРОСТ: 10С (10) 2,0 М, 1,0 ТЫС.ШТ/ГА											66	
	ПОДЛЕСОК: ШП РЕДКИЙ											17	
2	1,9 6С4Б	1 С 11 Б	35	11	14	2	1	2	БР Б2	,4	50	95	57
3	10,0 6Б20С2С	1 Б 18 ОС С	50	18	20	5	2	2	РТ С2	,6	120	1200	720
												240	240
4	5,1 5С362С	1 С 20 Б С	75	22	28	4	2	2	БР Б2	,6	230	1173	564
	ПОДРОСТ: 10С (25) 7,0 М, 8,0 ТЫС.ШТ/ГА		40	13	16							352	235
5	16,0 7С3Б	1 С 10 Б С	55	18	20	3	2	2	БР Б2	,7	210	3360	2352
	СОСТАВ НЕОДНОРОДНЫЙ											1806	
6	17,0 8С2Б	1 С 20 Б С	65	20	22	4	2	2	БР Б2	,8	280	4760	3608
												952	
7	6,6 8Б10С1С	1 Б 18 ОС С	50	18	18	5	2	2	РТ С2	,7	140	924	739
	ПОДРОСТ: 10С (15) 2,0 М, 1,0 ТЫС.ШТ/ГА											93	92
8	,9 9С1Б	1 С 22 Б С	70	22	28	4	2	1	БР Б2	,6	240	216	194
	ПОДРОСТ: 10С (15) 2,0 М, 1,0 ТЫС.ШТ/ГА											22	
9	26,0 6Б4С	1 Б 18 С	50	18	20	5	2	2	РТ С2	,8	160	4160	2496
												1664	
10	2,8 9С1Б	1 С 17 Б	50	17	20	3	2	2	БР Б2	,8	220	616	554
												62	
11	1,2 9Б1С	1 Б 19 С	55	19	22	6	2	2	РТ С2	,6	130	156	140
												16	

ИТОГО ПО КВАРТАЛУ
93,0

ПО СОСТАВЛЯЮЩИМ ПОРОДАМ

ПРОЖ.РУБ.3 04.
15%

ПРОЖИВ.4 04.
15%

ПРОЖИВ.1 04.
15%

Оценка лесов
2000 - 0,5
2001 - 0,5
2002 - 3,0

93-44
93-45
93-46
Оценка лесов
запасы
2000 - 2004
2005
Оценка лесов
запасы
2000 - 2004
2005

Оценка лесов
запасы
2000 - 2004
2005

Оценка лесов
запасы
2000 - 0,5
2001 - 0,5
2002 - 3,0

Копия Верна
и.о. директора ЛХЗ. Курманское
лесничество



В.А. Вонгарев