


УТВЕРЖДАЮ:

Первый заместитель директора
Департамента природных ресурсов
и охраны окружающей среды
Курганской области
- начальник управления лесного хозяйства
 В. А. Банников
«24» ноября 2017г.

Акт

лесопатологического обследования № 4-Щ

лесных насаждений Шумихинского лесничества Курганской области

Способ лесопатологического обследования: 1. Визуальный
2. Инструментальный

Место проведения

Участковое лесничество	Урочище (дача)	Квартал (кварталы)	Выдел (выделы)	Площадь, га
Щучанское	Щучанский мастерский участок	134	14	48

Лесопатологическое обследование проведено на общей площади 48 га

Инструментальное обследование лесного участка.

1. Фактическая таксационная характеристика лесного насаждения соответствует (не соответствует) (нужное подчеркнуть) таксационному описанию. Причины несоответствия:

2. Состояние насаждений: с нарушенной устойчивостью
с утраченной устойчивостью

причины повреждения: устойчивый низовой пожар более 10 летней давности

Заселено (отработано) стволовыми вредителями:

Вид вредителя	Порода	Встречаемость (% заселённых деревьев)	Степень заселения лесного насаждения (слабая, средняя, сильная)

Повреждено огнём:

Вид пожара	Порода	Состояние корневых лап		Состояние корневой шейки		Подсушивание луба	
		процент повреждённых огнём корней	процент деревьев с данным повреждением	ожог корневой шейки по окружности (1/4; 2/4; 3/4; более 3/4)	процент деревьев с данным повреждением	по окружности (1/4; 2/4; 3/4; более 3/4)	процент деревьев с данным повреждением
Устойчивый низовой пожар более 10 летней давности	Б	>3/4	76	>3/4	86		

Поражено болезнями:

Вид болезни	Порода	Встречаемость (% пораженных деревьев)	Степень поражения лесного насаждения (слабая, средняя, сильная)

3. Выборке подлежит 100 % деревьев,

в том числе:

ослабленных ___% (причины назначения) ___;

сильно ослабленных ___% (причины назначения) ___;

усыхающих 41 % (причины назначения) устойчивый низовой пожар более 10 летней давности;

свежего сухостоя 34 %;

свежего ветровала ___%;

свежего бурелома ___%;

старого ветровала 14 %;

старого бурелома ___%;

старого сухостоя 11 %;

аварийных ___%.

4. Полнота лесного насаждения после уборки деревьев, подлежащих рубке, составит 0

Критическая полнота для данной категории лесных насаждений составляет 0,3

ЗАКЛЮЧЕНИЕ

С целью предотвращения негативных процессов или снижения ущерба от их воздействия назначено:

Участково е лесничеств о	Урочи ще (дача)	Квар тал	Вы дел	Площадь выдела, га	Вид мероприят ия	Площадь мероприят ия, га	Поро да	Запас на выдел, куб. м	Крайние сроки проведен ия
Щучанское	Щучанский мастерский участок	134	14	48	СРС	15	Б, Ос	3150	2017- 2018

Ведомость перечета деревьев, назначенных в рубку, и абрис лесного участка прилагаются (приложение 2 и 3 к Акту).

Меры по обеспечению возобновления: лесовосстановление осуществить созданием лесных культур.

Мероприятия, необходимые для предупреждения повреждения или поражения смежных насаждений: не требуются.

Сведения для расчета степени повреждения:

год образования старого сухостоя 2013 ;

основная причина повреждения древесины: устойчивый низовой пожар более 10 летней давности;

Дата проведения обследований 29.09.2017

Исполнитель работ по проведению лесопатологического обследования:

Директор лесопользования ООО «Частоозерская теплосеть»

ФИО: Ермолина Л.В.

Подпись: 

Ведомость перечета деревьев назначенных в рубку

ВРЕМЕННАЯ ПРОБНАЯ ПЛОЩАДЬ № 4-III

Субъект Российской Федерации: Курганская область

Лесничество: Шумихинское, Участковое лесничество: Щучанское. Урочище: Щучанский мастерский участок. Квартал: 134, Выдел: 14, Площадь: 15 га,

Номер очага вредных организмов _____. размер пробной площади 0,58 га.

Таксационная характеристика:

тип леса СЛТР С3 ; состав 8Б2Ос+Б; возраст 50; бонитет 2 ; полнота 0,9; запас на га 210; возобновление нет.

Время и причина ослабления лесного насаждения: устойчивый низовой пожар более 10 летней давности, 2006г.

Тип очага вредных организмов: эпизодический, хронический (подчеркнуть).


Фаза развития очага вредных организмов: начальная, нарастание численности, собственно вспышка, кризис (подчеркнуть)

Состояние лесного насаждения, намечаемые мероприятия: неудовлетворительное, СРС -100%

Привязка: N 55°09'35" E 62°56'41"

Исполнитель работ по проведению лесопатологического обследования:

Должность Директор лесопользования ООО «Частоозерская теплосеть»

ФИО Ермолина Л.В.. Подпись 

Дата составления документа 23.11.2017 г. Телефон 8 905-85-155-47

Порода: Берёза

Ведомость перече́та деревьев

Ступени толщины, см	Количество деревьев по категориям состояния ,шт.																Всего деревьев по ступеням		
	I	II	III	IV		V		VI			Ветровал, бурелом.			Аварийные			шт,	в том числе подлежат рубке, %	
				НЗ	З	НЗ	З	НЗ	З	О	НЗ	З	О	НЗ	З	О			
1	2	3	4	5	6	7	8	9	10	11	12	13	14	15	16	17	18	19	
8																			
12						4													
16				5		4											4	100	
20				9		7							3				12	100	
24				10		8							2				18	100	
28				8		7				3			3				24	100	
32				7		5				3			1				19	100	
36				5		4				1							13	100	
40										2			2				13	100	
44																			
48																			
52																			
56																			
Всего, шт				44		39				9			11						
Запас куб.м				23		19				6			5				103	100	
Итого, %				43		36				11			10				100		

Порода: Осина

Ступени толщины, см	Количество деревьев по категориям состояния ,шт.																Всего деревьев по ступеням		
	I	II	III	IV		V		VI			Ветровал, бурелом.			Аварийные			Кол.	В том числе подлежат рубке, %	
				НЗ	З	НЗ	З	НЗ	З	О	НЗ	З	О	НЗ	З	О			
1	2	3	4	5	6	7	8	9	10	11	12	13	14	15	16	17	18	19	
8																			
12																			
16																			
20													2				2	100	
24													3				3	100	
28													2				2	100	
32													1				1	100	
36																			
Всего,шт																			
Запас куб.м													8				8	100	
Итого, %													3				3	3	
													100				100	100	

Примечание: НЗ - незаселённое, З - заселённое, О - обработанное.

Запас куб.м				23		19				6			8				56	100
Итого, %				41		34				11			14				100	100

Приложение 1.1

к акту лесопатологического обследования

Результаты проведения лесопатологического обследования лесных насаждений за 2017 год
 Субъект Российской Федерации: Курганская область
 Лесничество (лесопарк): Шумихинское
 Участковое лесничество: Шучанское
 Урочище (лесная дача) Шучанский мастерский участок

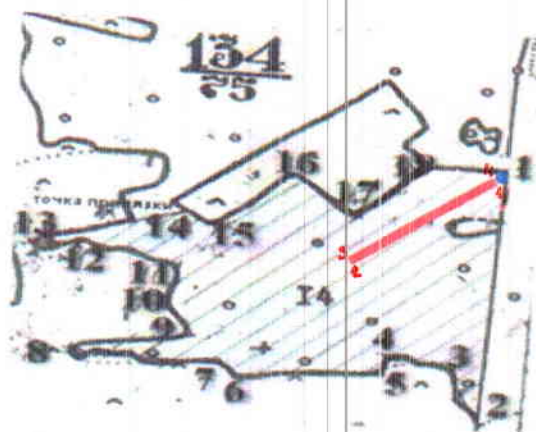
Номер квартала	Номер выдела	Площадь выдела, га	Целевое назначение лесов	Категория защитных лесов	Номер лесопатологического выдела	Площадь лесопатологического выдела, га	Таксационная характеристика лесного насаждения								Число деревьев на пробе, шт.	Распределение деревьев по категориям состояния, % от запаса	Признаки повреждения деревьев	Доля поврежденных деревьев, %	Причины ослабления, повреждения	Поджиг рубке, %	Намеченные мероприятия																					
							Состав	порода	возраст	Средняя высота, м	Средний диаметр, см	Тип леса	полнота	бонитет							Запас, км/га	без признаков ослабления	ослабленные	сильно ослабленные	Усыхающие	свежий сухостой	старый сухостой	свежий ветровал	старый ветровал	свежий бурелом	старый бурелом	аварийные деревья	ВИД	Площадь, га								
134	14	48	1*		1	15	8	9	10	11	12	13	14	15	16	17	18	19	20	21	22	23	24	25	26	27	28	29	30	31	32	33	34									
							8B20c+5	Б	50	20	22	СЛТР	0,9	2	210	103				43	36	11		10				2*	100	5*	100	СРС	15									
												С3				8								100				3*														
																												4*														

- 1* - эксплуатационные леса
- 2* - Ожог корневой шейки прошлых лет (> 3/4 окружности)
- 3* - Ожог корней прошлых лет (> 3/4 корневых лап)
- 4* - Обрыв корней (вывал) прошлых лет
- 5* - Устойчивый низовой пожар более 10 летней давности

Исполнитель работ по проведению лесопатологического обследования: Директор лесопользования ООО "Частозерская теплосеть"
 ФИО: Ермолина Л.В.
 Дата составления документа: 23.11.2017
 Подпись: *Ермолина Л.В.*
 Телефон: 8905-85-155-47

Абрис участка

М 1:10 000



Выполнен ленточный пересчет деревьев

№ квартала-выдела	Ленты (круговой площадки) перечета				площадь, га
	№ ленты (площадки)	длина, м	ширина, м	радиус, м	
134-14	1	100	58		0,58

Номера точек	Координаты	Румбы линий	Длина, м
1-2		ЮЗ 02	462
2-3		СЗ 25	114
3-4		СЗ 75	90
4-5		ЮЗ 15	39
5-6		ЮЗ 86	240
6-7		СЗ 40	42
7-8		СЗ 89	165
8-9		СВ 80	170
9-10		СЗ 39	70
10-11		СВ 15	77
11-12		СЗ 73	89
12-13		ЮЗ 87	90
13-14	N55°09'35" E62°56'41"	СВ 71	222
14-15		ЮВ 55	48
15-16		СВ 44	145
16-17		ЮВ 46	118
17-18		СЗ 43	144
18-1		СВ 89	94

Условные обозначения: ЮЗ – юго-запад, ЮВ – юго-восток, СЗ – северо-запад, СВ – северо-восток

 Лента перечета с точкой привязки

Исполнитель работ по проведению лесопатологического обследования:

Должность Директор лесопользования ООО «Частоозерская теплосеть»

ФИО Ермолина Л.В. Подпись 

Дата составления документа 23.11 2017 г. Телефон 8 905-85-155-47

