


УТВЕРЖДАЮ:

Первый заместитель директора
Департамента природных ресурсов
и охраны окружающей среды
Курганской области

- начальник управления лесного хозяйства

 - В. А. Банников
« 24 » ноября 2017 г.

Акт

лесопатологического обследования № 12-Щ

лесных насаждений Шумихинского лесничества Курганской области

Способ лесопатологического обследования: 1. Визуальный

2. Инструментальный

Место проведения

Участковое лесничество	Урочище (дача)	Квартал (кварталы)	Выдел (выделы)	Площадь, га
Щучанское	Щучанский мастерский участок	216	2	5

Лесопатологическое обследование проведено на общей площади 5,0 га

Инструментальное обследование лесного участка.

1. Фактическая таксационная характеристика лесного насаждения соответствует (не соответствует) (нужное подчеркнуть) таксационному описанию. Причины несоответствия:

2. Состояние насаждений: с **нарушенной устойчивостью**

с **утраченной устойчивостью**

причины повреждения: устойчивый низовой пожар более 10 летней давности

Заселено (отработано) стволовыми вредителями:

Вид вредителя	Порода	Встречаемость (% заселённых деревьев)	Степень заселения лесного насаждения (слабая, средняя, сильная)

Повреждено огнём:

Вид пожара	Порода	Состояние корневых лап		Состояние корневой шейки		Подсушивание луба	
		процент повреждённых огнём корней	процент деревьев с данным повреждением	ожог корневой шейки по окружности (1/4; 2/4; 3/4; более 3/4)	процент деревьев с данным повреждением	по окружности (1/4; 2/4; 3/4; более 3/4)	процент деревьев с данным повреждением
Устойчивый низовой пожар более 10 летней давности	С	>3/4	93	>3/4	88		

Поражено болезнями:

Вид болезни	Порода	Встречаемость (% пораженных деревьев)	Степень поражения лесного насаждения (слабая, средняя, сильная)

3. Выборке подлежит 100 % деревьев,

в том числе:

ослабленных ___ % (причины назначения) ___ ;

сильно ослабленных ___ % (причины назначения) ___ ;

усыхающих 39 % (причины назначения) устойчивый низовой пожар более 10 летней давности;

свежего сухостоя 35 %;

свежего ветровала ___ %;

свежего бурелома ___ %;

старого ветровала ___ %;

старого бурелома 13 %;

старого сухостоя 13 %;

аварийных ___ %.

4. Полнота лесного насаждения после уборки деревьев, подлежащих рубке, составит 0

Критическая полнота для данной категории лесных насаждений составляет 0,3

ЗАКЛЮЧЕНИЕ

С целью предотвращения негативных процессов или снижения ущерба от их воздействия назначено:

Участковое лесничество	Урочище (дача)	Квартал	Выдел	Площадь выдела, га	Вид мероприятия	Площадь мероприятия, га	Порода	Запас на выдел, куб. м	Крайние сроки проведения
Щучанское	Щучанский мастерский участок	216	2	5,0	СРС	5,0	С	600	2017-2018

Ведомость перечета деревьев, назначенных в рубку, и абрис лесного участка прилагаются (приложение 2 и 3 к Акту).

Меры по обеспечению возобновления: лесовосстановление осуществить созданием лесных культур.

Мероприятия, необходимые для предупреждения повреждения или поражения смежных насаждений: не требуются.

Сведения для расчета степени повреждения:

год образования старого сухостоя 2012 ;

основная причина повреждения древесины: устойчивый низовой пожар более 10 летней давности;

Дата проведения обследований 29.09.2017

Исполнитель работ по проведению лесопатологического обследования:

Директор лесопользования ООО «Частоозерская теплосеть»

ФИО: Ермолина Л.В.

Подпись: 

Ведомость перечета деревьев назначенных в рубку

ВРЕМЕННАЯ ПРОБНАЯ ПЛОЩАДЬ № 12-Щ

Субъект Российской Федерации: Курганская область

Лесничество: Шумихинское, Участковое лесничество: Щучанское. Урочище: Щучанский мастерский участок. Квартал: 216, Выдел: 2, Площадь: 5,0 га,

Номер очага вредных организмов _____. размер пробной площади 0,62 га.

Таксационная характеристика:

тип леса РТ С2; состав 8С2Б; возраст 32; бонитет 1; полнота 0,8; запас на га -120; возобновление нет.

Время и причина ослабления лесного насаждения: устойчивый низовой пожар более 10 летней давности 2004 г.

Тип очага вредных организмов: эпизодический, хронический (подчеркнуть).

Фаза развития очага вредных организмов: начальная, нарастание численности, собственно вспышка, кризис (подчеркнуть)

Состояние лесного насаждения, намечаемые мероприятия: неудовлетворительное, СРС – 100%

Привязка: N 55°05'00" E 62°56'19"

Исполнитель работ по проведению лесопатологического обследования:

Должность Директор лесопользования ООО «Частоозерская теплосеть»

ФИО Ермолина Л.В.. Подпись _____



Дата составления документа 23.11.2017 г. Телефон 8 905-85-155-47

Ведомость перчета деревьев

Порода: **Сосна**

Ступени толщины, см	Количество деревьев по категориям состояния ,шт.																Всего деревьев по ступеням	
	I	II	III	IV		V		VI			Ветровал, бурелом.			Аварийные			шт.	в том числе подлежат рубке, %
				НЗ	З	НЗ	З	НЗ	З	О	НЗ	З	О	НЗ	З	О		
1	2	3	4	5	6	7	8	9	10	11	12	13	14	15	16	17	18	19
8				5		4											9	100
12				9		7							3				19	100
16				13		7							2				22	100
20				10		8							1				19	100
24				8		8				2			2				20	100
28				3		4				2			1				10	100
32				1		1				1			1				4	100
36										1							1	100
40																		
44																		
48																		
Всего, шт				49		39				6			10				104	100
Запас куб.м				13,8		12,5				4,5			3,6				34,4	34,4
Итого, %				40		36				13			11				100	100

Порода: **Береза**

Ступени толщины, см	Количество деревьев по категориям состояния ,шт.																Всего деревьев по ступеням	
	I	II	III	IV		V		VI			Ветровал, бурелом.			Аварийные			Кол.	В том числе подлежат рубке, %
				НЗ	З	НЗ	З	НЗ	З	О	НЗ	З	О	НЗ	З	О		
1	2	3	4	5	6	7	8	9	10	11	12	13	14	15	16	17	18	19
8													8				8	100
12													3				3	100
16													2				2	100
20													1				1	100
24																		
28																		
32																		
Всего,шт													14				14	100
Запас куб.м													1,0				1,0	1,0
Итого, %													100				100	100

Примечание: НЗ - незаселённое, З – заселённое, О – отработанное.

Запас куб.м				13,8		12,5				4,5			4,6				35,4	35,4
Итого, %				39		35				13			13				100	100

Приложение 1.1
к акту лесопатологического обследования
Результаты проведения лесопатологического обследования лесных насаждений за 2017 год

Субъект Российской Федерации: Курганская область
Участковое лесничество: Щучанское
Лесничество (лесопарк): Шумихинское
Урочище (лесная дача) Щучанский мастерский участок

Номер квартала	Номер выдел	Площадь выдела, га	Целевое назначение лесов	Категория защитных лесов	Номер лесопатологического выдела	Площадь лесопатологического выдела, га	Таксационная характеристика лесного насаждения								Число деревьев на пробе, шт.	Распределение деревьев по категориям состояния, % от запаса										Признаки повреждения деревьев	Доля поврежденных деревьев, %	Причины ослабления, повреждения	Подожиг рубке, %	мероприятие			
							Состав	порода	возраст	Средняя высота, м	Средний диаметр, см	Тип леса	полнота	бонитет		Запас, км/га	без признаков ослабления	ослабленные	сильно ослабленные	усыхающие	свежий сухой	старый сухой	свежий ветровал	старый ветровал	свежий бурелом					старый бурелом	аварийные деревья	вид	площадь, га
1	2	3	4	5	6	7	8	9	10	11	12	13	14	15	16	17	18	19	20	21	22	23	24	25	26	27	28	29	30	31	32	33	34
216	2	5	1*	2*	1	5	8С2Б	С	32	12	12	РГ С2	0,8	1	120	104				40	36	13			11		3*	4*	5*	100	СРС	5	
																14									100								

1* - защитные леса

2* - леса, расположенные в пустынных, полупустынных, лесостепных, лес

3* - Ожог корневой шейки прошлых лет (> 3/4 окружности)

4* - Ожог корней прошлых лет (> 3/4 корневых лап)

5* - Слом стволов в области кроны прошлых лет

6* - Устойчивый низовой пожар более 10 летней давности

Исполнитель работ по проведению лесопатологического обследования: Директор лесхоза ООО "Частоозерская теплосеть"

ФИО: Ермолина Л.В.

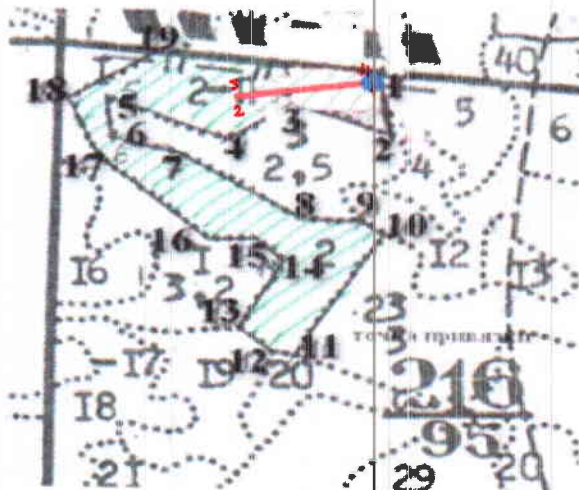
Подпись: 

Дата составления документа: 23.11.2017

Телефон: 8905-85-155-47

Абрис участка

М 1:10 000



Выполнен ленточный пересчет деревьев

№ квартала-выдела	Ленты (круговой площадки) перечёта				
	№ ленты (площадки)	длина, м	ширина, м	радиус, м	площадь, га
216-2	1	117	53		0,62

Номера точек	Координаты	Румбы линий	Длина, м
1-2		ЮВ 13	80
2-3		СЗ 69	117
3-4		ЮЗ 55	85
4-5		СЗ 67	141
5-6		ЮВ 05	52
6-7		ЮВ 74	80
7-8		ЮВ 57	160
8-9		ЮВ 89	68
9-10		ЮВ 53	34
10-11		ЮЗ 32	182
11-12	N55°05'39" E62°56'56"	СЗ 79	29
12-13		СЗ 48	45
13-14		СВ 29	98
14-15		СЗ 46	47
15-16		ЮЗ 87	50
16-17		СЗ 49	158
17-18		СЗ 25	85
18-19		СВ 58	110
19-1		ЮВ 84	239

Условные обозначения: ЮЗ – юго-запад, ЮВ – юго-восток, СЗ – северо-запад, СВ – северо-восток

Лента перечёта с точкой привязки

Исполнитель работ по проведению лесопатологического обследования:

Должность Директор лесопользования ООО «Частоозерская теплосеть»

ФИО Ермолина Л.В.. Подпись 

Дата составления документа 23. 11 .2017 г. Телефон 8 905-85-155-47

ТА К С А Ш И О Н Н О Е О П И С А Н И Е

ПРИЛОЖЕНИЕ 2

ШУЧАНСКАЯ ЛЕСХОЗ ЛЕСНИЧЕСТВО: ШУЧАНСКОЕ
КАТЕГОРИЯ ЗАЩИТНОСТИ: ДРУГИЕ ЗАЩИТНЫЕ ЛЕСА

КВАРТАЛ: 216

В: ПЛОЩ:	1 6 5 3 2 1 1 2 29	3 32 12 12 2 1 1 1 1 1 2 29	3 32 12 12 2 1 1 1 1 1 1 29	3 32 12 12 2 1 1 1 1 1 1 29	3 32 12 12 2 1 1 1 1 1 1 29
А: ПЛОЩ:	1 6 5 3 2 1 1 2 29	3 32 12 12 2 1 1 1 1 1 1 29	3 32 12 12 2 1 1 1 1 1 1 29	3 32 12 12 2 1 1 1 1 1 1 29	3 32 12 12 2 1 1 1 1 1 1 29
В: ПОС:	1 6 5 3 2 1 1 2 29	3 32 12 12 2 1 1 1 1 1 1 29	3 32 12 12 2 1 1 1 1 1 1 29	3 32 12 12 2 1 1 1 1 1 1 29	3 32 12 12 2 1 1 1 1 1 1 29
А: ПОС:	1 6 5 3 2 1 1 2 29	3 32 12 12 2 1 1 1 1 1 1 29	3 32 12 12 2 1 1 1 1 1 1 29	3 32 12 12 2 1 1 1 1 1 1 29	3 32 12 12 2 1 1 1 1 1 1 29

1 3,2 9510С 1 6 5 3 2 1 1 2 САТР 10 10 32 29
3 ОС
ПОДЛЕСОК: ИВК СРЕДНИЙ

2 5,0 8С2Б 1 С 32 12 12 2 1 1 РТ 10 120 600 480 25
12 С 12 10 10 С2 120

ПРОРЕЖИВ. 4 0ч.
10%

3 2,5 БОЛОТО ПЕРЕХОДНОЕ, ОСОКОВОЕ, ЗАРАСТАНИЕ 20% ИВА КУСТАРИ.

4 1,6 9510С 1 6 55 20 22 6 2 2 САТР 14 140 84 76 8
20 ОС

ПОДЛЕСОК: ИВК ВИС СРЕДНИЙ
СОСТАВ НЕОДНОРОДНЫЙ, ПОЛНОТА НЕРАВНОМЕРНАЯ, НАСАЖДЕНИЕ РАЗНОВОЗРАСТНОЕ

1,3 БОЛОТО ПЕРЕХОДНОЕ, ОСОКОВОЕ, ЗАРАСТАНИЕ 20% ИВА КУСТАРИ.

1,6 10Б 1 5 65 21 22 7 3 2 САТР 15 130 104 104 2
С3

2,8 ПОГИБШЕЕ НАСАЖД. СВЕЖИЙ СУХОСТОЙ 10Б
5 55 18 20
ПОВРЕЖДЕНИЕ ВЫМОКАНИЕ, БЕРЕЗА, СТЕПЕНЬ ПОВР. СИЛЬНАЯ

1,2 ЛЕСНЫЕ КУЛЬТУРЫ: 1 С 13 4 4 1 1 1 РТ 16 20 4 4
10С+Б 10 С2

1,1 ПОГИБШЕЕ НАСАЖД. СВЕЖИЙ СУХОСТОЙ 10Б
5 55 18 20
ПОВРЕЖДЕНИЕ ВЫМОКАНИЕ, СТЕПЕНЬ ПОВР. СИЛЬНАЯ

5,0 ЛЕСНЫЕ КУЛЬТУРЫ: 1 С 13 4 4 1 1 2 САТР 15 30 150 45
3С6610С 5 Б 6 4 4 С3 90
9С 6 4 4 С3 15

ПОДЛЕСОК: ИВК СРЕДНИЙ
СОСТАВ НЕОДНОРОДНЫЙ, ПОЛНОТА НЕРАВНОМЕРНАЯ, НАСАЖДЕНИЕ РАЗНОВОЗРАСТНОЕ,

1,4 ПАШНЯ
ФОНД АДМИНИСТР. РАЙОНА, СРЕДНЕГО КАЧЕСТВА

1,6 СЕМОККО

ВЫБОР: САНРУБКА
ЕСТЕСТВ. ЗАРАШ.

СПЛОШ. САНРУБКА
ЕСТЕСТВ. ЗАРАШ.



ПОН-УЛУЧ-СЕНКО