

УТВЕРЖДАЮ:

Первый заместитель директора Департамента
природных ресурсов и охраны окружающей среды
Курганской области - начальник управления лесного
хозяйства

13.10.2017г.

Дата:



В. А. Банников

Акт
лесопатологического обследования № 4-Км
лесных насаждений Каргапольского лесничества Курганской области

Способ лесопатологического обследования: 1. Визуальный
2. Инструментальный

Место проведения

Участковое лесничество	Урочище (дача)	Квартал (кварталы)	Выдел (выделы)	Площадь, га
Каргапольское	Майский мастерский участок	70	25	26,4

Лесопатологическое обследование проведено на общей площади 26,4 га

2. Инструментальное обследование лесного участка

2.1. Фактическая таксационная характеристика лесного насаждения соответствует
(не соответствует) (нужное подчеркнуть) таксационному описанию.

Причины несоответствия: _____

2.2. Состояние насаждений: с нарушенной устойчивостью
с утраченной устойчивостью

причины повреждения: Устойчивый низовой пожар 4-10 летней давности низкой интенсивности

Заселено (отработано) стволовыми вредителями:

Вид вредителя	Порода	Встречаемость (%) заселенных деревьев)	Степень заселения лесного насаждения (слабая, средняя, сильная)

Поврежденно огнём:

Вид пожара	Порода	Состояние корневых лап		Состояние корневой шейки		Подсушивание луба	
		процент поврежденных огнём корней	процент деревьев с данным повреждением	ожог корневой шейки по окружности (1/4; 2/4; 3/4; более 3/4)	процент деревьев с данным повреждением	по окружности (1/4; 2/4; 3/4; более 3/4)	процент деревьев с данным повреждением
устойчивый низовой	Береза			<3/4	23	<3/4	23
	Осина			<3/4	50	<3/4	46

Поражено болезнями:

Вид болезни	Порода	Встречаемость (% пораженных деревьев)	Степень поражения лесного насаждения (слабая, средняя, сильная)

2.3. Выборке подлежит 19 % деревьев,

в том числе:

ослабленных _____ %

сильно ослабленных _____ %

усыхающих _____ %

свежего сухостоя _____ %

свежего ветровала _____ %

свежего бурелома 3 %

старого ветровала 13 %

старого бурелома _____ %

старого сухостоя 3 %

аварийных деревьев _____ %

2.4. Полнота лесного насаждения после уборки деревьев, подлежащих рубке, составит 0,6

Критическая полнота для данной категории лесных насаждений составляет 0,3

Заключение

С целью предотвращения негативных процессов или снижения ущерба от их воздействия назначено:

Участковое лесничество	Урочище (дача)	Квартал	Выдел	Площадь выдела, га	Вид мероприятия	Площадь мероприятия, га	Порода	Запас на выделе, кубм	Крайние сроки проведения
Каргапольское	Майский мастерский участок	70	25	26,4	ВСП	8,2	Б	328	2020

Ведомость перечета деревьев, назначенных в рубку, и абрис лесного участка прилагаются (приложение 2 и 3 к Акту)

Меры по обеспечению возобновления: не требуются

Мероприятия, необходимые для предупреждения повреждения или поражения смежных насаждений: не требуется

Сведения для расчета степени повреждения:

год образования старого сухостоя: 2011

основная причина повреждения: Устойчивый низовой пожар 4-10 летней давности низкой интенсивности

Дата проведения обследований: 29.09.2017г

Исполнитель работ по проведению лесопатологического обследования:

ФИО Мельников И.Б.

Подпись 

Ведомость перечета деревьев назначенных в рубку
ВРЕМЕННАЯ ПРОБНАЯ ПЛОЩАДЬ № 1

Субъект Российской Федерации: Курганская область
 Лесничество: Каргапольское, Участковое лесничество: Каргапольское
 Мастерский участок: Майское
 Квартал: 70, Выдел: 25, Площадь: 26482 га,
 Номер очага вредных организмов _____ размер пробной площади 92 га,
 Таксационная характеристика:
 тип леса СМБ С; состав 45300; возраст 55; бонитет 2
 ; полнота 08; запас на га 210; возобновление _____
 Время и причина ослабления лесного насаждения:
сухостью пожар произошёл

Тип очага вредных организмов: эпизодический, хронический (подчеркнуть).

Фаза развития очага вредных организмов: начальная, нарастание численности, собственно вспышка, кризис (подчеркнуть)

Состояние лесного насаждения, намечаемые мероприятия: Неудовлетворительное
 ВСР 19 %, 328 м3

Привязка пробной площади: N 55°42'539" E 063°59'157"

Исполнитель работ по проведению лесопатологического обследования:

Должность Директор ООО "Исследования"
 ФИО Мельников И.Б. Подпись И.Б. Мельников
 Дата составления документа 29.09.2017г. Телефон: _____

Результаты проведения лесопатологического обследования лесных насаждений за 2017 г.

Субъект Российской Федерации Курганская область Леенинское (лесонарк) Каргапольское
Участковое лесничество Каргапольское Урочище (лесная дача) Майский мастерский участок

Номер квартала	Номер выдела	Площадь выдела, га	Целевое назначение лесов	Категория защитных лесов	Номер лесопатологического выдела	Площадь лесопатологического выдела, га	Таксационная характеристика										Распределение деревьев по категориям состояния % от запаса										Признаки повреждения деревьев	Доля поврежденных деревьев, %	Причина ослабления, повреждения	Подлежит рубке, %	Вид	Назначены мероприятия	
							состав	порода	возраст	средняя высота, м	средний диаметр, см	тип леса	полнота	фонитет	число деревьев на пробе, шт.	без признаков ослабления	ослабленные	ослабленные сильно ослабленные	усыхающие	свежий сухостой	старый сухостой	свежий ветровал	старый ветровал	свежий бурелом	старый бурелом	аварийные деревья							
1	2	26,40	1	1а	1	8,20	8	9	10	11	12	13	14	15	16	17	18	19	20	21	22	23	24	25	26	27	28	29	30	31	32	33	34
70	25	26,40	1	1а	1	8,20	7Б3Ос	Б	55	22	20	СЛ	0,8	2	210	210	32	44	1	11		2	7		3			2,3,4	35	5	19	ВСР	8,20

1-Защитные леса

- 1а- Леса расположенные в пустынных, полупустынных, лесостепных, лесо-тундровых зонах, степях, горах (другие защитные леса)
- 2- Ожог корневой шейки прошлых лет (< 3/4 окружности)
- 3- Ожог стволов прошлых лет (камбий поврежден < 3/4 окружности)
- 4- Обрыв корней (вывал) прошлых лет
- 5- Устойчивый низовой пожар 4-10 летней давности низкой интенсивности

Исполнитель работ по проведению лесопатологического обследования: директор ООО "Центавр"

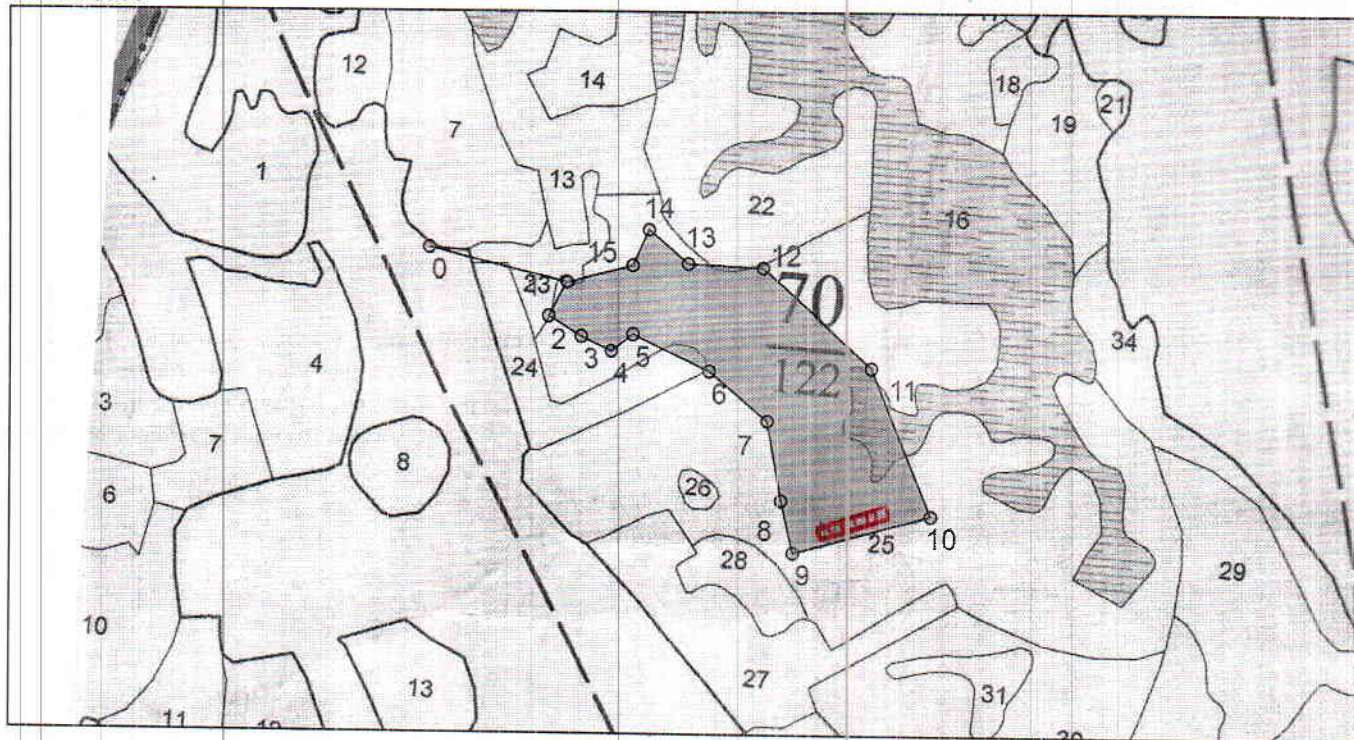
ФИО: Мельников И.Б.  Подпись:

Дата составления документа: 29.09.2017г Телефон: 89195914655

Приложение 3
к акту лесопатологического обследования
ГКУ "Каргапольское лесничество"
Каргапольское участковое лесничество
Майский мастерский мучасток

Абрис участка
квартал 70 выдел 25
площадь 8,2 га

M 1 : 10000



№ выдела	Ленты (круговые площадки) перечёта				
	№ ленты (площадки)	Длина, м	Ширина, м	Радиус, м	Площадь, га
25	1	100	33		0,33

Номера точек	Координаты		Румбы линий	Длина, м
	Широта	Долгота		
0 - 1			ЮВ 76°.14'	186.9
1 - 2			ЮЗ 28°.00'	51.0
2 - 3			ЮВ 60°.00'	50.0
3 - 4			ЮВ 65°.00'	44.0
4 - 5			СВ 53°.00'	36.0
5 - 6			ЮВ 65°.00'	112.0
6 - 7			ЮВ 50°.00'	101.0
7 - 8			ЮВ 10°.00'	107.0
8 - 9			ЮВ 13°.00'	70.0
9 - 10			СВ 75°.00'	189.0
10 - 11			СЗ 22°.00'	210.0
11 - 12			СЗ 48°.00'	193.0
12 - 13			СЗ 87°.00'	100.0
13 - 14			СЗ 50°.00'	68.0
14 - 15			ЮЗ 25°.00'	51.0
15 - 1			ЮЗ 75°.00'	90.0

Условные обозначения:

— Ленточный перечет,

Координаты привязки: 55°47'539"

063°59'857"

Исполнитель работ по проведению лесопатологического обследования:

ФИО Мельников И.Б.

Подпись

И.Б. Мельников

Дата составления документа Телефон

29.09.2017г

Таксационное описание

Квартал: 70

ООО "ЦЕНТРАР" ГУ "КАРГАПОЛЬСКОЕ Л-ВО" КАРГАПОЛЬСКОЕ УЧ. Л-ВО МАЙСКИЙ М. УЧ. ЛЕСА, РАС. В СТЕПЯХ, ЛЕСОСТЕП И ДР.

Нр:	Площадь, подлесок, почва, рельеф, особенности выдела	Состав, подрост, подлесок, почва, рельеф, особенности выдела	Эл: Я: Р: М: С: Н: Т: Р:	В: О: З: Р: А: С: Т: А:	И: 17	О: 16	С: 17	3	3	ОС С4	Тип леса	П: л: н: о: а:	Запас сыродрост: л: т: л: т:	Хозяйственные распоряжения
-----	--	--	--------------------------	-------------------------	-------	-------	-------	---	---	-------	----------	----------------	------------------------------	----------------------------

14	1,8	ВОС2В	1	ОС	50	17	18	5	3	3	ОС С4	л: т: л: т:	7	150	270	216	3	ЕСТЕС. ВОЗОВНОВ
----	-----	-------	---	----	----	----	----	---	---	---	-------	-------------	---	-----	-----	-----	---	-----------------

15	5,6	10Б	1	Б	70	20	24	7	3	3	ОС С4	л: т: л: т:	5	120	672	672	2	ЕСТЕС. ВОЗОВНОВ
----	-----	-----	---	---	----	----	----	---	---	---	-------	-------------	---	-----	-----	-----	---	-----------------

16	11,0	БОЛОТО НИЗИННОЕ, ОСОКОВОЕ, зарастание 50% ИВА КУСТАРНИК.	Б	Б	60	21	24	6	2	2	СЛТР С3	л: т: л: т:	7	180	432	259	3	12	ЕСТЕС. ВОЗОВНОВ
----	------	--	---	---	----	----	----	---	---	---	---------	-------------	---	-----	-----	-----	---	----	-----------------

17	3	ПРОГАЛИНА	Б	Б	60	21	24	6	2	2	СЛТР С3	л: т: л: т:	6	150	60	48	12	ЕСТЕС. ВОЗОВНОВ
----	---	-----------	---	---	----	----	----	---	---	---	---------	-------------	---	-----	----	----	----	-----------------

18	6	ПРОГАЛИНА	Б	Б	60	21	24	6	2	2	СЛТР С3	л: т: л: т:	6	150	60	48	12	ЕСТЕС. ВОЗОВНОВ
----	---	-----------	---	---	----	----	----	---	---	---	---------	-------------	---	-----	----	----	----	-----------------

19	2,4	60С4Б	1	ОС	50	19	20	5	3	2	СЛТР С3	л: т: л: т:	7	180	432	259	3	12	ЕСТЕС. ВОЗОВНОВ
----	-----	-------	---	----	----	----	----	---	---	---	---------	-------------	---	-----	-----	-----	---	----	-----------------

20	4	8В20С	1	Б	60	21	24	6	2	2	СЛТР С3	л: т: л: т:	6	150	60	48	12	ЕСТЕС. ВОЗОВНОВ
----	---	-------	---	---	----	----	----	---	---	---	---------	-------------	---	-----	----	----	----	-----------------

21	2	ВЫМОЧКА	Б	Б	60	21	24	6	2	2	СЛТР С3	л: т: л: т:	6	150	60	48	12	ЕСТЕС. ВОЗОВНОВ
----	---	---------	---	---	----	----	----	---	---	---	---------	-------------	---	-----	----	----	----	-----------------

22	5,5	8В20С	1	Б	60	22	22	6	2	2	СЛТР С3	л: т: л: т:	6	160	880	704	176	1	ЕСТЕС. ВОЗОВНОВ
----	-----	-------	---	---	----	----	----	---	---	---	---------	-------------	---	-----	-----	-----	-----	---	-----------------

23	1,1	СЕНКОС СУХОДОЛЬНЫЙ, НИЗКОГО КАЧЕСТВА, ЧИСТЫЙ, УРОЖАЙНОСТЬ 0,5 т/га, ФОНД АДМИНИСТР. РАЙОНА	Б	Б	55	22	20	6	2	2	СЛТР С3	л: т: л: т:	8	210	5544	3881	1663	264	ЕСТЕС. ВОЗОВНОВ
----	-----	--	---	---	----	----	----	---	---	---	---------	-------------	---	-----	------	------	------	-----	-----------------

24	1,6	ПАЛНИЦА ФОНД АДМИНИСТР. РАЙОНА, СРЕДНЕГО КАЧЕСТВА	Б	Б	55	22	20	6	2	2	СЛТР С3	л: т: л: т:	8	210	5544	3881	1663	264	ЕСТЕС. ВОЗОВНОВ
----	-----	---	---	---	----	----	----	---	---	---	---------	-------------	---	-----	------	------	------	-----	-----------------

25	26,4	7В30С	1	Б	55	22	20	6	2	2	СЛТР С3	л: т: л: т:	8	210	5544	3881	1663	264	ЕСТЕС. ВОЗОВНОВ
----	------	-------	---	---	----	----	----	---	---	---	---------	-------------	---	-----	------	------	------	-----	-----------------

26	2	ПРОГАЛИНА	Б	Б	55	22	20	6	2	2	СЛТР С3	л: т: л: т:	8	210	5544	3881	1663	264	ЕСТЕС. ВОЗОВНОВ
----	---	-----------	---	---	----	----	----	---	---	---	---------	-------------	---	-----	------	------	------	-----	-----------------

27	3,7	ПАЛНИЦА ФОНД АДМИНИСТР. РАЙОНА, СРЕДНЕГО КАЧЕСТВА	Б	Б	55	22	20	6	2	2	СЛТР С3	л: т: л: т:	8	210	5544	3881	1663	264	ЕСТЕС. ВОЗОВНОВ
----	-----	---	---	---	----	----	----	---	---	---	---------	-------------	---	-----	------	------	------	-----	-----------------

28	1,1	60С4Б+ОС	1	ОС	50	20	28	5	3	2	СЛТР С3	л: т: л: т:	3	80	88	53	4	1	ЕСТЕС. ВОЗОВНОВ
----	-----	----------	---	----	----	----	----	---	---	---	---------	-------------	---	----	----	----	---	---	-----------------

29	3,0	ВЫМОЧКА СЛИВЧАТЫЕ ДЕРЕВЬЯ	Б	Б	50	22	26	2	2	2	СЛТР С3	л: т: л: т:	3	80	88	53	4	1	ЕСТЕС. ВОЗОВНОВ
----	-----	---------------------------	---	---	----	----	----	---	---	---	---------	-------------	---	----	----	----	---	---	-----------------



Копия
Итого