

УТВЕРЖДАЮ:

Первый заместитель директора Департамента природных ресурсов и охраны окружающей среды Курганской области - начальник управления лесного хозяйства

28.12.2017г.



В. А. Банников

**Акт  
лесопатологического обследования №9 -02  
лесных насаждений Шатровского лесничества Курганской области**

Способ лесопатологического обследования: 1. Визуальный   
2. Инструментальный

**Место проведения**

Участковое лесничество	Урочище (дача)	Квартал (кварталы)	Выдел (выделы)	Площадь, га
Шатровское	Шатровский мастерский участок, ГЛФ	101	5	1,7

Лесопатологическое обследование проведено на общей площади 1,7 га

**Инструментальное обследование лесного участка**

1. Фактическая таксационная характеристика лесного насаждения соответствует таксационному описанию. Причины несоответствия:

2. Состояние насаждений: с нарушенной устойчивостью

с утраченной устойчивостью

причины повреждения: воздействия шквалистых и ураганных ветров прошлых лет, повлекшие слом стволов деревьев

заселено (отработано) стволовыми вредителями:

Вид вредителя	Порода	Встречаемость (% заселенных деревьев)	Степень заселения (слабая, средняя, сильная)

Повреждено огнём:

вид пожара	порода	состояние корневых лап			состояние корневой шейки		подсушивание луба	
		процент поврежденных огнем корней		процент деревьев с данным повреждением	ожог корневой шейки по окружности (1/4; 2/4; 3/4; более 3/4)	процент деревьев с данным повреждением	по окружности (1/4; 2/4; 3/4; более 3/4)	процент деревьев с данным повреждением

Поражено болезнями:

Вид болезни	Порода	Встречаемость (% заселенных деревьев)	Степень заселения (слабая, средняя, сильная)

3. Выборке подлежит 24 % запаса

- ослабленных \_\_\_%
- сильно ослабленных \_\_\_%
- усыхающих \_\_\_%
- свежего сухостоя \_\_\_%
- свежего ветровала %
- свежего бурелома %
- старого сухостой \_\_\_%
- старый ветровал %
- старый бурелом 24 %
- аварийные деревья %

4. Полнота лесного насаждения после уборки деревьев, подлежащих рубке, составит 0,6

Критическая полнота для данной категории лесных насаждений составляет 0,3

**Заключение**

С целью предотвращения негативных процессов или снижения ущерба от их воздействия назначено:

Участковое лесничество	Урочище (дача)	Квартал	Выдел	Площадь выдела, га	Вид мероприятия	Площадь мероприятия, га	Порода	Запас на выдел, кубм	Крайние сроки проведения
Шатровское	Шатровский мастерский участок, ГЛФ	101	5	1,7	СРВ	1,70	Б	102	2017-2018г

Ведомость перечета деревьев, назначенных в рубку, абрис лесного участка прилагаются (приложение 2 и 3 к акту)

Меры по обеспечению возобновления: лесовосстановление не планируется

Мероприятия, необходимые для предупреждения повреждения или поражения смежных насаждений: не требуется

Сведения для расчета степени повреждения: 12.09.2017г.

год образования старого сухостоя:-

основная причина повреждения древесины: воздействия шквалистых и ураганных ветров прошлых лет, повлекшие слом стволов деревьев

Дата проведения обследования:

Исполнитель работ по проведению лесопатологического обследования : Петелина Р.Н.

Приложение 1.1  
к акту лесопатологического обследования

Результаты проведения лесопатологического обследования лесных насаждений за май 2017 года

Субъект Российской Федерации Курганская область

Лесничество (лесопарк) Шатровское

Участков лесничество Шатровское

Урочище (лесная дача) Шатровский мастерский участок, ГЛФ

1	2	3	4	5	6	7	Таксационная характеристика										Распределение запаса насаждения по категориям состояния деревьев, %										назначенные мероприятия									
							101	108	109	11	12	13	14	15	16	17	18	19	20	21	22	23	24	25	26	27	28	29	30	31	32	33	34			
1	2	3	4	5	6	7	состав	подрост	средняя высота, м	средний диаметр, см	тип леса	полнота	бонитет	запас, м <sup>3</sup> /га	число деревьев на пробе, шт.	без признаков ослабления	ослабленные	сильно ослабленные	усыхающие	свежий сухостой	старый сухостой	свежий ветровал	старый ветровал	свежий бурелом	старый бурелом	аварийные деревья	Признаки повреждения деревьев	Доля поврежденных деревьев %	Причина ослабления, повреждения	Полнотит рубке %	вид	назначенные мероприятия				
101	5	1,7	1*	1*	9	10	108	6	75	25	22	СВР	0,8	2	250	583	76	19	20	21	22	23	24	25	26	27	28	29	30	31	32	33	34	СРВ	1,7	

Категория защитных лесов 1\*. Леса, выполняющие функции защиты природных и иных объектов-лесопарковая часть зеленых зон

Признаки повреждения деревьев 2\*-Слом ствола под краной прошлых лет, 3\*- слом ствола под воздействием шквальных и ураганных ветров

Причина ослабления повреждения -4\*-воздействия шквальных и ураганных ветров прошлых лет, повлекшие слом стволов деревьев

Исполнитель работ по проведению лесопатологического обследования:

ФИО: Петелина Р.Н.

Подпись

*Соболева 22.12.2017.*

Телефон 8-3525791371

\* По материалам полевых 2017 года

Ведомость перечета деревьев назначенных в рубку

ВРЕМЕННАЯ ПРОБНАЯ ПЛОЩАДЬ № \_\_\_\_\_

Субъект Российской Федерации Курганская область  
Лесничество ГКУ «Шатровское лесничество» Участковое лесничество Шатровское  
Мастерский участок Шатровский Колхоз ГЛФ Квартал 101 Выдел 5  
Площадь 1,7 га

Номер очага вредных организмов \_\_\_\_\_ Размер пробной площади \_\_\_\_\_ га.

Таксационная характеристика:

тип леса СБ-РБ2; состав 10Б; возраст 75; бонитет 2;  
полнота 0,8; запас на 1 га 250; возобновление \_\_\_\_\_

Время и причина ослабления лесного насаждения:

Воздействие ижевских и уральских ветров прошлых лет, повреждение  
молн деревьев

Тип очага вредных организмов: эпизодический, хронический (подчеркнуть).

Фаза развития очага вредных организмов: начальная, нарастания численности, собственно вспышка, кризис (подчеркнуть).

Состояние лесного насаждения, намечаемые мероприятия: удовлетворительно  
Санитарная рубка выборочная 24%

Исполнитель работ по проведению лесопатологического обследования Петелина Р.Н.

Составлено 22.12.2017г.

Перегат проведен 12.09.2017г.

Запас, м³	322,2												102,1						425,4
% от запаса	76												24						
% от кол-ва деревьев	75												25						

Порода:

Степень толщины, см.	Количество деревьев по категориям состояния, шт.																Всего деревьев по ступеням толщины		
	I	II	III	IV		V		VI			ветровал, бурелом			аварийные деревья			шт.	В том числе подлежат рубке, %	
				НЗ	З	НЗ	З	НЗ	З	О	НЗ	З	О	НЗ	З	О			
1	2	3	4	5	6	7	8	9	10	11	12	13	14	15	16	17	18	19	
8																			
12																			
16																			
20																			
24																			
28																			
32																			
36 и более																			
Всего, шт																			
Запас, м³																			
% от запаса																			
% от кол-ва деревьев																			

Примечание: НЗ-незаселенное, З-заселенное, О-отработанное вредителями.

ВЕДОМОСТЬ ПЕРЕЧЕТА ДЕРЕВЬЕВ

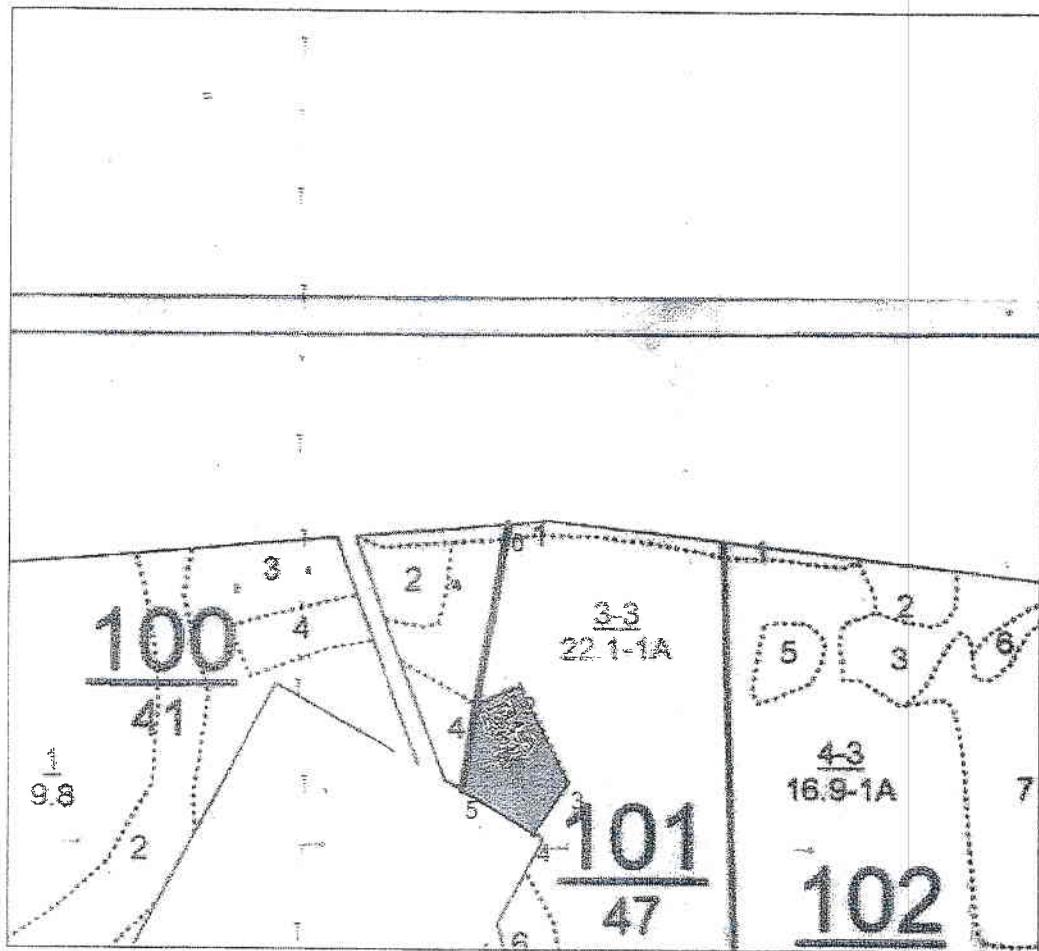
Порода: р

Степень толщины, см.	Количество деревьев по категориям состояния, шт.																Всего деревьев по ступеням толщины		
	I	II	III	IV		V		VI			ветровал, бурелом			аварийные деревья			шт.	В том числе подлежат рубке, %	
				НЗ	З	НЗ	З	НЗ	З	О	НЗ	З	О	НЗ	З	О			
1	2	3	4	5	6	7	8	9	10	11	12	13	14	15	16	17	18	19	
8																			
12																			
16																			
20																			
24																			
28																			
32																			
36																			
40 и более																			
Итого, шт																			
Запас, м³																			
% от запаса																			
% от кол- ва деревьев																			

Порода: Б-Зр

Степень толщины, см.	Количество деревьев по категориям состояния, шт.																Всего деревьев по ступеням толщины	
	I	II	III	IV		V		VI			ветровал, бурелом			аварийные деревья			шт.	В том числе подлежат рубке, %
				НЗ	З	НЗ	З	НЗ	З	О	НЗ	З	О	НЗ	З	О		
1	2	3	4	5	6	7	8	9	10	11	12	13	14	15	16	17	18	19
8	36										3							39
12	40										18							58
16	36										20							56
20	32										21							53
24	57										22							79
28	42										11							53
32	69										15							84
36	49										8							57
40	28										6							34
44	28										6							34
48	15										8							23
52 и более	6										7							13
Итого, шт	438										145							583

Абрис участка  
ГКУ "Шатровское лесничество"  
Шатровское участковое лесничество  
Шатровский мастерский участок  
квартал 101 выдел 5



Общая площадь: 1.7 га  
Эксплуатационная площадь: 1.7 га  
Масштаб: 1:10000  
Выполнил: исполнитель работ по  
проведению  
лесопотологического  
обследования:  
Петелина Р.Н.

Условные обозначения:



Саломной перевет  
координаты точки наль  
N 56°30'13.8, E 64°38'15.9

Составлено  
22.12.2012.

Основной полигон

№№	Направление	Угол	Длина, м
0 - 1	ЮВ	3°00'	245.0
1 - 2	СВ	54°30'	61.5
2 - 3	ЮВ	38°30'	143.9
3 - 4	ЮЗ	21°30'	81.7
4 - 5	СЗ	71°30'	111.9
5 - 1	СЗ	2°00'	117.6

## Участок ШАТРОВСКИЙ

Категория защитности ЛЕСОПАРКОВАЯ ЧАСТЬ ЗЕЛЕННЫХ ЗОН

Квартал 101

№ выдела	Площадь	Состав, подрост, поросль, вылез, рубка	ЯВысомент	Высота	Высомент	Диаметр	Группа	Тип леса	Полнота		Класс	Запас на выдел	лес. МЗ	
									на	в т.ч.				
1	10С	1	6С	15	6	6	1	1	1	0,7	5	4	4	
2	1,0 лесные культуры	1	17С	41	17	16	3	2	1	СВР	0,9	24	24	24
3	22,1 лесные культуры	1	23С	54	23	20	3	2	1А	СВР	1,0	43	950	855
4	8 лесные культуры	1	12С	30	13	12	2	1	1	СРТ	0,6	7	5	2
5	1,7 10Б	1	25Б	75	25	22	8	4	2	СВР	0,8	43	43	43

№ выдела	Площадь	Состав, подрост, поросль, вылез, рубка	ЯВысомент	Высота	Высомент	Диаметр	Группа	Тип леса	Полнота		Класс	Запас на выдел	лес. МЗ
									на	в т.ч.			
1	8 10С	1	6С	15	6	6	1	1	1	0,7	5	4	4

рекреационная характеристика: тип ландшафта гориз. сомкн., класс эстетич. оценки-2, рекреационная оценка-средняя, класс устойчивости-1, проходимость-средняя, просматриваемость-средняя

2 1,0 лесные культуры

прорежив. 3 оч  
20%

культуры-, сослание хорошее

рекреационная характеристика: тип ландшафта гориз. сомкн., класс эстетич. оценки-2, рекреационная оценка-средняя, класс устойчивости-1, проходимость-средняя, просматриваемость-средняя

3 22,1 лесные культуры

прорежив. 3 оч  
25%

9С1Б  
подлесок: Р чр ШП средний  
культуры-, сослание хорошее

рекреационная характеристика: тип ландшафта гориз. сомкн., класс эстетич. оценки-2, рекреационная оценка-средняя, класс устойчивости-1, проходимость-средняя, просматриваемость-средняя

4 8 лесные культуры

рубка ед. дер.

7С3ЛШ  
ЛШ  
единичные деревья



Б 65 21 24  
культуры-, сослание удовлетворительное

рекреационная характеристика: тип ландшафта гориз. сомкн., класс эстетич. оценки-2, рекреационная оценка-средняя, класс устойчивости-1, проходимость-средняя, просматриваемость-средняя

5 1,7 10Б

1 25 Б  
75 25 22 8 4 2 СВР 0,8 43 43 43

*Уч. Удмуртский*  
*А. М. Сидорова*