

УТВЕРЖДАЮ:

Первый заместитель директора Департамента
природных ресурсов и охраны окружающей среды
Курганской области - начальник управления лесного
хозяйства

25.12.2017г.  В. А. Банников
Дата:

Акт
лесопатологического обследования № 9-Км
лесных насаждений Каргапольского лесничества Курганской области

Способ лесопатологического обследования: 1. Визуальный
2. Инструментальный

Место проведения

Участковое лесничество	Урочище (дача)	Квартал (кварталы)	Выдел (выделы)	Площадь, га
Каргапольское	Майский мастерский участок	73	19	35,5

Лесопатологическое обследование проведено на общей площади 35,5 га

2. Инструментальное обследование лесного участка

2.1. Фактическая таксационная характеристика лесного насаждения соответствует
(не соответствует) (нужное подчеркнуть) таксационному описанию.

Причины несоответствия:

2.2. Состояние насаждений: с нарушенной устойчивостью
с утраченной устойчивостью

причины повреждения: Воздействие шквальных и ураганных ветров текущего года, повлекших слом стволов деревьев

Заселено (отработано) стволовыми вредителями:

Вид вредителя	Порода	Встречаемость (% заселенных деревьев)	Степень заселения лесного насаждения (слабая, средняя, сильная)

Поврежденно огнём:

Вид пожара	Порода	Состояние корневых лап		Состояние корневой шейки		Подсушивание луба	
		процент поврежденных корней	процент деревьев с данным повреждением	ожог корневой шейки по окружности (1/4; 2/4; 3/4; более 3/4)	процент деревьев с данным повреждением	по окружности (1/4; 2/4; 3/4; более 3/4)	процент деревьев с данным повреждением

Поражено болезнями:

Вид болезни	Порода	Встречаемость (% пораженных деревьев)	Степень поражения лесного насаждения (слабая, средняя, сильная)

2.3. Выборке подлежит 21 % деревьев,

в том числе:

ослабленных _____ %

сильно ослабленных _____ %

усыхающих _____ %

свежего сухостоя _____ %

свежего ветровала _____ %

свежего бурелома 21 %

старого ветровала _____ %

старого бурелома _____ %

старого сухостоя _____ %

аварийных деревьев _____ %

2.4. Полнота лесного насаждения после уборки деревьев, подлежащих рубке, составит 0,6

Критическая полнота для данной категории лесных насаждений составляет 0,3

Заключение

С целью предотвращения негативных процессов или снижения ущерба от их воздействия назначено:

Участковое лесничество	Урочище (дача)	Квартал	Выдел	Площадь выдела, га	Вид мероприятия	Площадь мероприятия, га	Порода	Запас на выделе, кубм	Крайние сроки проведения
Каргапольское	Майский мастерский участок	73	19	35,5	ВСП	10,0	Б	420	2020

Ведомость перечета деревьев, назначенных в рубку, и абрис лесного участка прилагаются (приложение 2 и 3 к Акту)

Меры по обеспечению возобновления: не требуются

Мероприятия, необходимые для предупреждения повреждения или поражения смежных насаждений: не требуется

Сведения для расчета степени повреждения:

год образования старого сухостоя: _____

основная причина повреждения: Воздействие шквальных и ураганных ветров текущего года, повлекших слом стволов деревьев

Дата проведения обследований: 14.09.2017г.

Исполнитель работ по проведению лесопатологического обследования:

ФИО Мельников И.Б.

Подпись



Ведомость перечета деревьев назначенных в рубку

ВРЕМЕННАЯ ПРОБНАЯ ПЛОЩАДЬ № 1

Объект Российской Федерации: Курганская область
 Лесничество: Каргапольское, Участковое лесничество: Каргапольское
 Лесостерский участок: Майский,
 Выдел: 73 выдел 19, Площадь: 35,5 га,
 Размер очага вредных организмов: _____ размер пробной площади 0,3 га,
 Таксационная характеристика:
 Тип леса СВСЛ Е2; состав 10Б+Ос; возраст 65; бонитет 2
 Урожайность 0,7; запас на га 200; возобновление _____
 Время и причина ослабления лесного насаждения: _____
 Состояние на момент текущего года _____

Тип очага вредных организмов: эпизодический, хронический (подчеркнуть).

Причина развития очага вредных организмов: начальная, нарастание численности, собственно вспышка, кризис (подчеркнуть)

Состояние лесного насаждения, намечаемые мероприятия: Неудовлетворительное
 СР 21%, 420 м3

Связка пробной площади N 55*44*823 E 063*58*714

Обсчет проведен до 14.09.2017 года

Исполнитель работ по проведению лесопатологического обследования:

Должность Директор СОО "Центавр"

И.О. Мельников И.Б. Подпись _____

Дата составления документа 13.12.2017г. Телефон 89195914655

Перечет деревьев № 15.09.2017г.

ВЕДОМОСТЬ ПЕРЕЧЕТА ДЕРЕВЬЕВ

Порода: Береза

Ступени толщины, см	Количество деревьев по категориям состояния, шт.																Всего деревьев по ступеням толщины	
	I	II	III	IV		V		VI			ветровал, бурелом			аварийные деревья			шт.	в том числе подлежат рубке, %
				НЗ	З	НЗ	З	НЗ	З	О	НЗ	З	О	НЗ	З	О		
1	2	3	4	5	6	7	8	9	10	11	12	13	14	15	16	17	18	19
8	2																2	
12	4										1						5	20,0
16	11	2									1						14	7,0
20	8	4									3						15	20,0
24	16										6						22	27,0
28	27	2									3						32	9,0
32	19	6									4						29	14,0
36 и более	29	11	2								7						49	14,0
Количество деревьев, шт.	116	25	2								25						168	
Объем, кубм	78,7	20,4	2,2								17,2						118,6	
Итого, %	67	17	2								14						100	

Порода: Осина

Ступени толщины, см	Количество деревьев по категориям состояния, шт.																Всего деревьев по ступеням толщины	
	I	II	III	IV		V		VI			ветровал, бурелом			аварийные деревья			шт.	в том числе подлежат рубке, %
				НЗ	З	НЗ	З	НЗ	З	О	НЗ	З	О	НЗ	З	О		
1	2	3	4	5	6	7	8	9	10	11	12	13	14	15	16	17	18	19
8																		
12																		
16	2																2	
20											1						1	100,00
24																		
28	1										1						2	50,00
32	1										1						1	50,00
36 и более	2										8						10	80,00
Количество деревьев, шт.	6										11						17	
Объем, кубм	4,5										11,6						16,1	
Итого, %	28										72						100	

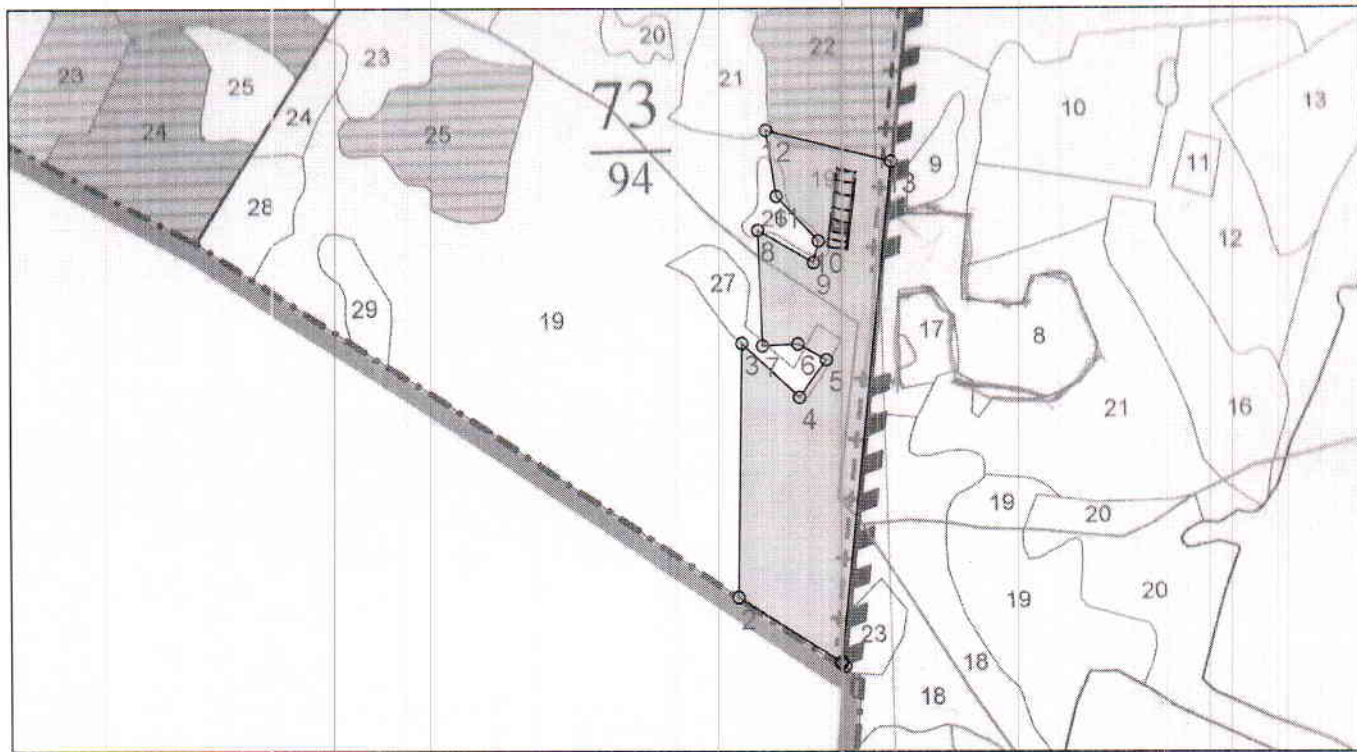
Примечание: НЗ - незаселенное, З - заселенное, О - отработанное вредителями

ВСЕГО	83,2	20,4	2,2	0,0							28,8						134,7	
Итого, %	62	15	2								21						100	

Приложение 3
к акту лесопатологического обследования
ГКУ "Каргапольское лесничество"
Каргапольское участковое лесничество
Майский мастерский участок

Абрис участка
Квартал 73 выдел 19
площадь 10,0 га

М 1 : 10000



№ выдела	Ленты (круговые площадки) перечёта				
	№ ленты (площадки)	Длина, м	Ширина, м	Радиус, м	Площадь, га
19	1	100	30		0,3

Номера точек	Координаты		Румбы линий	Длина, м
	Широта	Долгота		
0 - 1			СЗ 52° 00'	8.0
1 - 2			СЗ 70° 00'	160.0
2 - 3			СЗ 11° 00'	333.0
3 - 4			ЮВ 59° 00'	104.0
4 - 5			СВ 24° 00'	61.0
5 - 6			СЗ 73° 00'	43.0
6 - 7			ЮЗ 75° 00'	47.0
7 - 8			СЗ 14° 00'	151.0
8 - 9			ЮВ 72° 00'	85.0
9 - 10			СВ 1° 00'	29.0
10 - 11			СЗ 55° 00'	81.0
11 - 12			СЗ 21° 00'	88.0
12 - 13			ЮВ 88° 00'	171.0
13 - 1			ЮВ 6° 00'	662.0

Условные обозначения:

 -ленточный перечет,
координаты привязки N 55°44'823 E 063°58'714

Исполнитель работ по проведению лесопатологического обследования:

ФИО Мельников И.Б. _____ Подпись 

Дата составления документа 12.12. 2017 Телефон 8-919-514655 _____

Таксадионное описание

ООО "ЦЕНТАВР" ГУ "КАРГАЛОПЬСКОЕ Л-ВО" КАРГАЛОПЬСКОЕ УЧ. Л-ВО МАЙСКИЙ М.УЧ.
 ЛЕСА, РАС. В СТЕПЯХ, ЛЕСОСТЕП. И ДР.

квартал: 73

Н в:	Площадь, подлесок, почва, рельеф, особенности выдела	Э л е с з р а с т н т	В о з а с о т а	Д и л а м в о т а	К Г Р О И	В о н и	Т и п л е с а	П о л н о	К о л т	З а п а с н а в ы д е л е , м з	Х о з я и с т в е н н ы е р а с п о р я ж е н и я
О б ъ е м :	га	м	м	м	м	м	м	м	м	м	м
Р а с т а :	породы	породы	породы	породы	породы	породы	породы	породы	породы	породы	породы

19	35,5	10Б+ОС	1	Б	65	23	24	7	3	2	СВСЛ Е2	,7	200	7100	2	178
20	,5	ВЫМОЧКА														
21	1,8	6Б4ОС	1	Б	30	14	10	3	2	2	СВСЛ Е2	,7	90	162	97	65
22	4,9	лесные культуры 8С2Б+ОС	1	С	34	14	16	2	1	1	РТ С2	,7	130	637	510	127
23	2,0	10Б	1	Б	55	20	18	6	2	2	СВСЛ Е2	,7	160	320	320	
24	,9	8Б2ОС	1	Б	20	10	8	2	1	2	СВСЛ Е2	,5	40	36	29	7
25	3,5	лесные культуры 8С2Б	1	С	35	12	14	2	1	2	РТ С2	,7	110	385	308	77
26	,6	9ОС1Б	1	ОС	30	13	12	3	2	2	ВЛСЛ Е3	,8	110	66	59	7
27	1,2	6Б4ОС	1	Б	30	14	10	3	2	2	СВСЛ Е2	,8	100	120	72	48
28	1,4	10Б	1	Б	55	20	20	6	2	2	СВСЛ Е2	,5	120	168	168	
29	,9	10Б единичные деревья подлесок: ИВК РЕДКИЙ	1	Б	20	10	8	2	1	2	СВСЛ Е2	,6	40	36	36	5
30	,4	ДОРОГИ ГРУНТОВЫЕ ЛЕСОХОЗЯЙСТВЕННАЯ			70	23	28									9
31	,7	ПРОСЕКИ КВАРТАЛЬНЫЕ ширина 3,0 м, протяженность 2,3 км, ЧИСТЫЕ														
32	,2	ГРАНИЦЫ ОКРУЖНЫЕ ширина 2,0 м, протяженность 1,0 км, ЧИСТЫЕ														

Итого по кварталу 94,0 по составляющим породам

1,0 км, СОСТОЯНИЕ УДОВЛЕТВОРИТЕЛЬНОЕ, СЕЗОН. - КР. ГОД.