

УТВЕРЖДАЮ:

Первый заместитель директора Департамента природных ресурсов и охраны окружающей среды Курганской области - начальник управления лесного хозяйства

28.12.2017

В. А. Банников

Акт
лесопатологического обследования №8-02
лесных насаждений Шатровского лесничества Курганской области

Способ лесопатологического обследования:

1. Визуальный

2. Инструментальный

Место проведения

Участковое лесничество	Урочище (дача)	Квартал (кварталы)	Выдел (выделы)	Площадь, га
Шатровское	Шатровский мастерский участок, ГЛФ	86	4	1,3

Лесопатологическое обследование проведено на общей площади

1,3 га

Инструментальное обследование лесного участка

1. Фактическая таксационная характеристика лесного насаждения соответствует таксационному описанию. Причины несоответствия:

2. Состояние насаждений:

с нарушенной устойчивостью

с утраченной устойчивостью

причины повреждения: воздействие шквалистых и ураганных ветров прошлых лет, повлекшие слом стволов деревьев

заселено (отработано) стволовыми вредителями:

Вид вредителя	Порода	Встречаемость (% заселенных деревьев)	Степень заселения (слабая, средняя, сильная)
---------------	--------	---------------------------------------	--

Повреждено огнём:

вид пожара	порода	состояние корневых лап			состояние корневой шейки		подсушивание луба	
		процент поврежденных огнем корней		процент деревьев с данным повреждением	ожог корневой шейки по окружности (1/4; 2/4; 3/4; более 3/4)	процент деревьев с данным повреждением	по окружности (1/4; 2/4; 3/4; более 3/4)	процент деревьев с данным повреждением

Поражено болезнями:

Вид болезни	Порода	Встречаемость (% заселенных деревьев)	Степень заселения (слабая, средняя, сильная)
-------------	--------	---------------------------------------	--

3. Выборке подлежит 34 % запаса,

ослабленных ___%
сильно ослабленных ___%
усыхающих ___%
свежего сухостоя ___%
свежего ветровала %
свежего бурелома %
старого сухостой %
старый ветровал %
старый бурелом 34 %
аварийные деревья %

4. Полнота лесного насаждения после уборки деревьев, подлежащих рубке, составит 0,6

Критическая полнота для данной категории лесных насаждений составляет 0,3

Заключение

С целью предотвращения негативных процессов или снижения ущерба от их воздействия назначено:

Участковое лесничество	Урочище (дача)	Квартал	Выдел	Площадь выдела, га	Вид мероприятия	Площадь мероприятия, га	Порода	Запас на выдел, кубм	Крайние сроки проведения
Шатровское	Шатровский мастерский участок, ГЛФ	86	4	1,3	СРВ	1,30	С,Б	88	2017-2018

Ведомость перечета деревьев, назначенных в рубку, абрис лесного участка прилагаются (приложение 2 и 3 к акту)

Меры по обеспечению возобновления: лесовосстановление не планируется

Мероприятия, необходимые для предупреждения повреждения или поражения смежных насаждений: не требуется

Сведения для расчета степени повреждения: 12.09.2017г.

год образования старого сухостоя:-

основная причина повреждения древесины: воздействие шквалистых и ураганных ветров прошлых лет, повлекшие слом стволов

Дата проведения обследования:

Исполнитель работ по проведению лесопатологического обследования :Петелина Р.Н.



Приложение 1.1
к акту лесопатологического обследования

Результаты проведения лесопатологического обследования лесных насаждений за июнь 2017 года

Субъект Российской Федерации Курганская область

Лесничество (лесопарк) Шатровское

Участковое лесничество Шатровское

Урочище (лесная дача) Шатровский мастерский участок, ГЛФ

1	2	3	4	5	6	7	Таксационная характеристика										Распределение запаса насаждения по категориям состояния деревьев, %										33	34	35						
							8	9	10	11	12	13	14	15	16	17	18	19	20	21	22	23	24	25	26	27				28	29	30	31	32	
Номер квартала	Номер выдела	Площадь выдела, га	Целевое назначение лесов	Категория защитных лесов	Номер лесопатологического выдела	Площадь лесопатологического выдела га	состав	порода	возраст	средняя высота, м	средний диаметр, см	тип леса	полнота	бонитет	запас, м ³ /га	число деревьев на проб, шт.	без признаков ослабления	ослабленные	сильно ослабленные	убывающие	свежий сухой	старый сухой	свежий ветровал	старый ветровал	свежий ветровал	старый ветровал	свежий дуплом	старый дуплом	аварийные деревья	признаки повреждения деревьев	доля поврежденных деревьев %	причина ослабления, повреждения	подожит рубке %	назначенные мероприятия	
86	4	1,3	Защитные	1*			бс4б	С	42	14	14	СРП	0,9	2	200	717	54	19	20	21	22	23	24	25	26	27	28	29	30	31	32	33	34	35	
								Б	16	20	20	С2			245	100									46				2*	34	4*	34	СФВ	1,3	

Категория защитных лесов 1* - Леса, выполняющие функции защиты природных и иных объектов-зеленая зона

Признаки повреждения деревьев 2*-слом ствола под кроной прошлых лет, 3*- слом стволов под воздействием шквальных и ураганых ветров
Причина ослабления повреждения 4*-воздействия ураганых ветров прошлых лет, повлекшие слом стволов деревьев

Исполнитель работ по проведению лесопатологического обследования:

ФИО :Петелина Р.Н.

Подпись



Соембашо 22.12.2017г

Телефон 8-3525791371

* По материалам полевых 2017 года

Ведомость перечета деревьев назначенных в рубку

ВРЕМЕННАЯ ПРОБНАЯ ПЛОЩАДЬ № _____

Субъект Российской Федерации Курганская область
Лесничество ГКУ «Шатровское лесничество» Участковое лесничество Шатровское
Мастерский участок Шатровский Колхоз ГЛФ Квартал 86 Выдел 4
Площадь 1,3 га
Номер очага вредных организмов _____ Размер пробной площади _____ га.
Таксационная характеристика:
тип леса СрТС2; состав 6С4б; возраст 42; бонитет 2;
полнота 0,9; запас на 1 га 200; возобновление _____
Время и причина ослабления лесного насаждения:

воздействие инвазий и ураганных ветров прошлых лет,
слабые слои стволов деревьев

Тип очага вредных организмов: эпизодический, хронический (подчеркнуть).
Фаза развития очага вредных организмов: начальная, нарастания численности, собственно вспышка, кризис (подчеркнуть).

Состояние лесного насаждения, намечаемые мероприятия: удовлетворительное
санитарная рубка выборочная - 34%

Исполнитель работ по проведению лесопатологического обследования: Петелина Р.Н. (Пет.)

Составлено 22.12.2017г.
Перечёт и рубка 12.09.2017г.

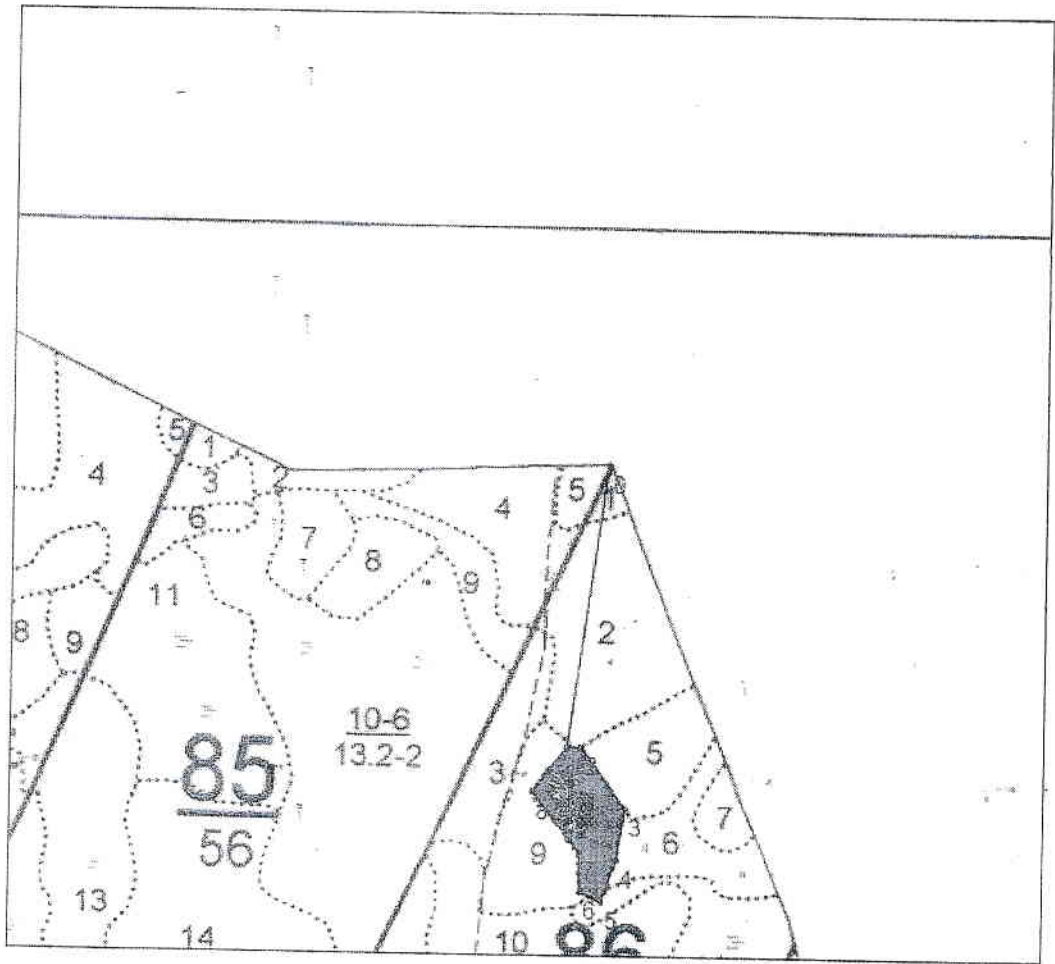
деревьев																			
----------	--	--	--	--	--	--	--	--	--	--	--	--	--	--	--	--	--	--	--

Порода:

Степень толщины, см.	Количество деревьев по категориям состояния, шт.																Всего деревьев по ступеням толщины		
	I	II	III	IV		V		VI			ветровал, бурелом			аварийные деревья			шт.	В том числе подлежат рубке, %	
				НЗ	З	НЗ	З	НЗ	З	О	НЗ	З	О	НЗ	З	О			
1	2	3	4	5	6	7	8	9	10	11	12	13	14	15	16	17	18	19	
8																			
12																			
16																			
20																			
24																			
28																			
32																			
36 и более																			
Всего, шт	613																		
Запас, м³	172,2											349						962	36
% от запаса	66											88,2						260,4	
% от кол- ва деревьев	64											36							

Примечание: НЗ-незаселенное, З-заселенное, О-отработанное вредителями.

Абрис участка
 ГКУ "Шатровское лесничество"
 Шатровское участковое лесничество
 Шатровский мастерский участок
 квартал 86 выдел 4



Общая площадь: 1.3 га
 Эксплуатационная площадь: 1.3 га
 Масштаб: 1:10000
 Выполнил: *Петелина Р.Н.*
 неопытный работ по
 проведению
 лесопотологического
 обследования

Условные обозначения:



Сплошной перенос
 координаты правой точки
 N 56° 34' 32.5 E 64° 51' 53.8

22.12.2017
Создан Кенно

№№	Направление	Угол	длина м
0 - 1	ЮВ	4° 00'	378.1
1 - 2	СВ	78° 00'	19.2
2 - 3	ЮВ	49° 00'	98.3
3 - 4	ЮВ	3° 00'	69.7
4 - 5	ЮЗ	7° 00'	59.2
5 - 6	СЗ	78° 00'	31.5
6 - 7	СЗ	13° 30'	52.9
7 - 8	СЗ	49° 30'	102.8
8 - 1	СВ	26° 30'	71.8

