

УТВЕРЖДАЮ:

Первый заместитель директора Департамента природных ресурсов и охраны окружающей среды Курганской области - начальник управления лесного хозяйства

В. А. Банников

Дата: 10.10.2017г

**Акт**  
**лесопатологического обследования № 7-К**  
лесных насаждений **Каргапольского** лесничества Курганской области

Способ лесопатологического обследования: 1. Визуальный   
2. Инструментальный

**Место проведения**

Участковое лесничество	Урочище (дача)	Квартал (кварталы)	Выдел (выделы)	Площадь, га
Кособродское	Сосновский мастерский участок	78	24	5,5

Лесопатологическое обследование проведено на общей площади 5,5 га

**2. Инструментальное обследование лесного участка**

2.1. Фактическая таксационная характеристика лесного насаждения соответствует  
(не соответствует) (нужное подчеркнуть) таксационному описанию.

Причины несоответствия:

2.2. Состояние насаждений: с нарушенной устойчивостью   
с утраченной устойчивостью

причины повреждения: Воздействие сильных ветров текущего года, повлекших наклон более 10%, изгиб или вывал деревьев

Заселено (отработано) стволовыми вредителями:

Вид вредителя	Порода	Встречаемость (% заселенных деревьев)	Степень заселения лесного насаждения (слабая, средняя, сильная)

Поврежденно огнём:

Вид пожара	Порода	Состояние корневых лап		Состояние корневой шейки		Подсушивание луба	
		процент поврежденных корней	процент деревьев с данным повреждением	ожог корневой шейки по окружности (1/4; 2/4; 3/4; более 3/4)	процент деревьев с данным повреждением	по окружности (1/4; 2/4; 3/4; более 3/4)	процент деревьев с данным повреждением

Поражено болезнями:

Вид болезни	Порода	Встречаемость (% пораженных деревьев)	Степень поражения лесного насаждения (слабая, средняя, сильная)

2.3. Выборке подлежит 17 % деревьев,

в том числе:

ослабленных \_\_\_\_\_ %

сильно ослабленных \_\_\_\_\_ %

усыхающих \_\_\_\_\_ %

свежего сухостоя \_\_\_\_\_ %

свежего ветровала 14 %

свежего бурелома \_\_\_\_\_ %

старого ветровала \_\_\_\_\_ %

старого бурелома \_\_\_\_\_ %

старого сухостоя 3 %

аварийных деревьев \_\_\_\_\_ %

2.4. Полнота лесного насаждения после уборки деревьев, подлежащих рубке, составит 0,6

Критическая полнота для данной категории лесных насаждений составляет 0,3

**Заключение**

С целью предотвращения негативных процессов или снижения ущерба от их воздействия назначено:

Участковое лесничество	Урочище (дача)	Квартал	Выдел	Площадь выдела, га	Вид мероприятия	Площадь мероприятия, га	Порода	Запас на выделе, кубм	Крайние сроки проведения
Осиновское	Сосновский мастерский участок	78	24	5,5	ВСП	5,5	С	319	2017-2020

Ведомость перечета деревьев, назначенных в рубку, и абрис лесного участка прилагаются (приложение 2 и 3 к Акту)

Меры по обеспечению возобновления: не требуются

Мероприятия, необходимые для предупреждения повреждения или поражения смежных насаждений: не требуется

Сведения для расчета степени повреждения:

год образования старого сухостоя: 2011

основная причина повреждения: Воздействие сильных ветров текущего года, повлекших наклон более 10%, изгиб или вывал деревьев

Дата проведения обследований: 29.09.17г

Исполнитель работ по проведению лесопатологического обследования:

ФИО Возмилова Н.С.

Подпись 

Приложение 1.1

к акту лесопатологического обследования

Результаты проведения лесопатологического обследования лесных насаждений за август 2017 г.

Субъект Российской Федерации Курганская область Лесничество (лесопарк) Каргапольское  
 Участковое лесничество Кособродское Урочище (лесная дача) Сосновский мастерский участок

Номер квартала	Номер выдела	Площадь выдела, га	Целевое назначение лесов	Категория защитных лесов	Номер лесопатологического выдела	Площадь лесопатологического выдела, га	Таксационная характеристика											Число деревьев на пробе, шт.	Распределение деревьев по категориям состояния % от запаса											Признаки повреждения деревьев	Доля поврежденных деревьев, %	Причина ослабления, повреждения	Полежит рубке, %	Назначенные мероприятия											
							состав	порода	возраст	средняя высота, м	средний диаметр, см	тип леса	полнота	бонитет	запас, км/га	без признаков ослабления	ослабленные		сильно ослабленные	усыхающие	свежий сухостой	старый сухостой	свежий ветровал	старый ветровал	свежий бурелом	старый бурелом	аварийные деревья	2*	3*					вид	площадь, га										
1	2																																												
78	24	5,50	1*				состав	1			26	28									20																								
							порода	4	Б	23	20	ТР	0,7	1А	115	94	1																												
							возраст	5	С	75	27	28	СЛ			97																													

1\* - Эксплуатационные леса

2\* - обрыв корней (вывал) свежий

3\* - Воздействие сильных ветров текущего года, повлекшие наклон более 10%, изгиб или вывал деревьев  
 Исполнитель работ по проведению лесопатологического обследования: мастер леса ООО "Гарант"

ФИО: Возмилова Н.С.

Подпись: 

Дата составления документа: **29.09.2017г**

Телефон: 89195641538

**Ведомость перечета деревьев назначенных в рубку**

**ВРЕМЕННАЯ ПРОБНАЯ ПЛОЩАДЬ № 1**

Субъект Российской Федерации: Курганская область

Лесничество: Каргапольское Участковое лесничество: *Защитный* Мастерский участок *Сосновский*  
 Квартал: *88*, Выдел: *24*, Площадь: *55* га, \_\_\_\_\_.

Номер очага вредных организмов \_\_\_\_\_, размер пробной площади *21* га.

Таксационная характеристика:

тип леса *С1П С3*; состав *5С45И*; возраст *75*; бонитет *1а*; полнота *0,7*; запас на га *340*; возобновление \_\_\_\_\_.

Время и причина ослабления лесного насаждения:

*ветровая текущая года*

Тип очага вредных организмов: эпизодический, хронический (подчеркнуть).

Фаза развития очага вредных организмов: начальная, нарастание численности, собственно вспышка, кризис (подчеркнуть)

Состояние лесного насаждения, намечаемые мероприятия:

*Исследования биотического фактора - 17%. 319 м<sup>3</sup>*

*55° 15' 072"*  
*E 064° 38' 525"*

Исполнитель работ по проведению лесопатологического обследования:

Должность *мастер леса СВЗ. Врант*

ФИО *Геннишова ЭЕ* Подпись *Геннишова ЭЕ*

Дата составления документа *29.09.2017г* Телефон *17 919 584 1502*

У8-24

ВЕДОМОСТЬ ПЕРЕЧЕТА ДЕРЕВЬЕВ

Порода: *Осина*

Ступени толщины, см	Количество деревьев по категориям состояния, шт.																Всего деревьев по ступеням толщины		
	I	II	III	IV		V		VI			ветровал, бурелом			аварийные деревья			шт.	в том числе подлежат рубке, %	
				Н З	З	НЗ	З	Н	З	О	НЗ	З	О	НЗ	З	О			
1	2	3	4	5	6	7	8	9	10	11	12	13	14	15	16	17	18	19	
8																			
12																			
16																			3
20																			2
24																			4
28																			4
32																			1
36 и более																			
Количество деревьев, шт.	2										12								14
Объем, кубм	14										5,8								32
Итого, %	20%										80%								100

Порода: *Итого*

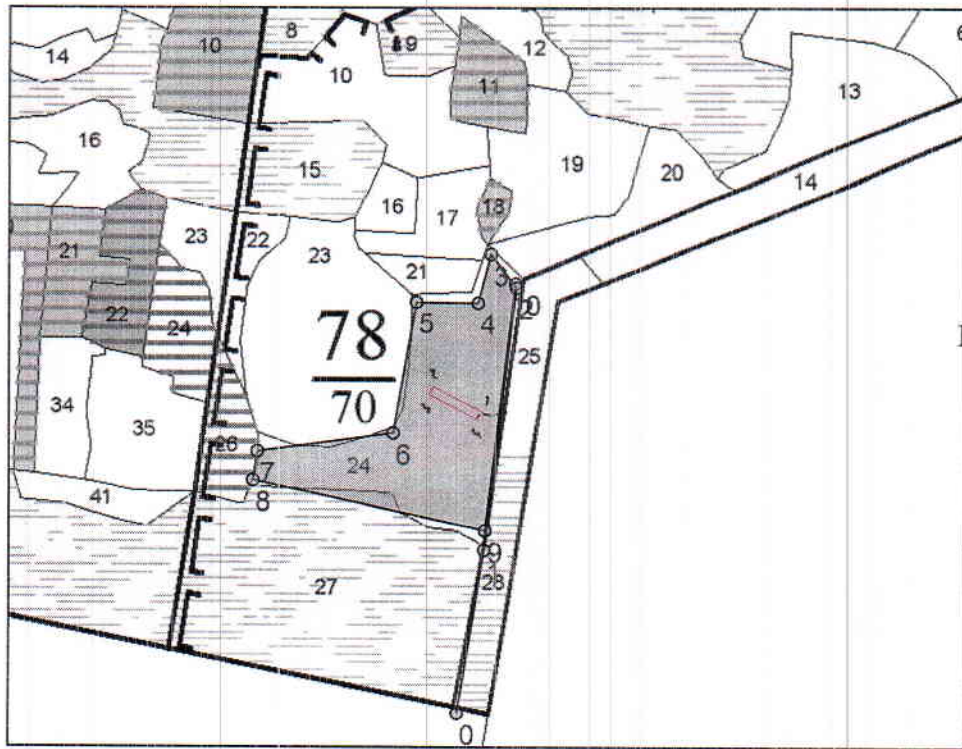
Ступени толщины, см	Количество деревьев по категориям состояния, шт.																Всего деревьев по ступеням толщины		
	I	II	III	IV		V		VI			ветровал, бурелом			аварийные деревья			шт.	в том числе подлежат рубке, %	
				Н З	З	НЗ	З	НЗ	З	О	НЗ	З	О	НЗ	З	О			
1	2	3	4	5	6	7	8	9	10	11	12	13	14	15	16	17	18	19	
8																			
12																			
16																			
20																			
24																			
28																			
32																			
36 и более																			
Количество деревьев, шт.	92	3						3		3	13			1					115
Объем, кубм	362	0,3						0,7		0,5	6,0			0,1					42,8
Итого, %	82	1%						2%		1	14			0					100%

Примечание: НЗ - незаселенное, З - заселенное, О - отработанное вредителями

Итого																			
-------	--	--	--	--	--	--	--	--	--	--	--	--	--	--	--	--	--	--	--

Абрис участка

М 1 : 10000



№ выдела	Ленты (круговые площадки) перечёта				
	№ ленты (площадки)	Длина, м	Ширина, м	Радиус, м	Площадь, га
24	1	100	10		0,1

Номера точек	Координаты		Румбы линий	Длина, м
	Широта	Долгота		
0 - 1			СЗ 2° 43'	218.8
1 - 2			СЗ 5° 00'	351.0
2 - 3			СЗ 49° 28'	56.0
3 - 4			ЮЗ 2° 35'	66.9
4 - 5			ЮЗ 78° 42'	82.0
5 - 6			ЮВ 2° 04'	178.0
6 - 7			ЮЗ 70° 21'	181.3
7 - 8			ЮВ 3° 11'	37.9
8 - 9			ЮВ 89° 43'	314.7
9 - 10			СЗ 4° 58'	331.3

Условные обозначения: - ленточный перечет Координаты привязки N 55° 45' 072" E 064° 38' 525"

Исполнитель работ по проведению лесопатологического обследования:

ФИО Возмилова Н.С. \_\_\_\_\_ Подпись

Дата составления документа 29.09.17. Телефон +7 919 564 1538

ООО "Гарант" ГКУ "Каргапольское л-во" Кособродское уч.л-во Сосновский м.уч. (б.Сосновское л-во)  
ЭКСПЛУАТАЦИОННЫЕ ЛЕСА

Квартал: 78

Н в:	Пло-	Состав,	Э л :	В :	Д :	К :	Г :	Б :	Т и п :	П :	Запас сыро-рост.	К :	Запас на выделе, м3
о вы:	щадь,	подрост,	Я:л е о :	В :и :	И :л р о :	О :л е с а :	О :	Л е с а :	О :	Л е с а :	О :	Л :	
м д:	почва,	рельеф,	р:е с з :	ы а :	н :	л :	л :	л :	л :	л :	л :	л :	Хозяйственные:
е л:	особенности	выдела	у:м а :	р с м :	в в и :	т и п :	н :	н а :	В т ч о :	Общий по в :	Сухо: Ре-ест:	Стой: дин:воз:	распоряжения
р л:			-:н :	с т а :	т з э :	у с л о в :	т :	г а :	на :	сост.:а :	Общий:Лик-:	Выдел:пород:р :	вида:
а :			н т :	т а :	р р р :	т а :	в ы д е л :	п о р о д :	р :	в и д а :			

селекционная оценка: НОРМАЛЬНЫЕ

озу: ДР.ОСОБО ЗАЩИТ.УЧ.ЛЕС.-ЗАПР.ЗОНА ВОКРУГ СПЕЦОБЪЕК.

20 1,8 7Б3С+С 1 Б 60 23 20 6 3 2 СЛТР ,7 200 360 252 2  
24 С 25 26 С3 108 1

подлесок: ШП ИВК РЕДКИЙ

СОСТАВ НЕОДНОРОДНЫЙ, ПОЛНОТА НЕРАВНОМЕРНАЯ, НАСАЖДЕНИЕ РАЗНОВОЗРАСТНОЕ

озу: ДР.ОСОБО ЗАЩИТ.УЧ.ЛЕС.-ЗАПР.ЗОНА ВОКРУГ СПЕЦОБЪЕК.

21 ,6 6Б2ОС2С 1 Б 55 21 24 6 3 2 ОСВ ,4 110 66 40 2  
23 ОС 24 26 С4 13 3  
С 75 26 36 13 1

подрост: 10Б (10) 4,0 м, 3,0 тыс.шт/га

подлесок: ИВК РЕДКИЙ

СОСТАВ НЕОДНОРОДНЫЙ, ПОЛНОТА НЕРАВНОМЕРНАЯ, НАСАЖДЕНИЕ РАЗНОВОЗРАСТНОЕ

озу: ДР.ОСОБО ЗАЩИТ.УЧ.ЛЕС.-ЗАПР.ЗОНА ВОКРУГ СПЕЦОБЪЕК.

22 ,8 10С+Б 1 С 120 29 36 6 4 2 БР ,6 340 272 272 1  
Б 65 В2

подрост: 10Б (10) 3-0 м, 2,0 тыс.шт/га

подлесок: ИВК ШП РЕДКИЙ

вышло из подсоски-1993 г., состояние УДОВЛЕТВОРИТЕЛЬНОЕ

селекционная оценка: НОРМАЛЬНЫЕ

озу: ДР.ОСОБО ЗАЩИТ.УЧ.ЛЕС.-ЗАПР.ЗОНА ВОКРУГ СПЕЦОБЪЕК.

23 5,6 10С+С+Б 1 С 120 30 32 6 4 1 РТ ,8 490 2744 2744 1  
С 70 С2

подлесок: ШП РЕДКИЙ

вышло из подсоски-1993 г., состояние УДОВЛЕТВОРИТЕЛЬНОЕ

селекционная оценка: НОРМАЛЬНЫЕ

озу: ДР.ОСОБО ЗАЩИТ.УЧ.ЛЕС.-ЗАПР.ЗОНА ВОКРУГ СПЕЦОБЪЕК.

24 5,5 5С4В10С+С 1 С 75 27 28 4 3 1А СЛТР ,7 340 1870 935 1  
25 Б 55 23 20 С3 748 2  
ОС 26 28 187 3  
С 130

подлесок: ШП ИВК РЕДКИЙ

селекционная оценка: НОРМАЛЬНЫЕ

озу: ДР.ОСОБО ЗАЩИТ.УЧ.ЛЕС.-ЗАПР.ЗОНА ВОКРУГ СПЕЦОБЪЕК.

25 1,3 5С3Б2ОС 1 С 35 18 20 2 1 1А СЛТР ,7 190 247 124  
17 Б 15 12 С3 74  
ОС 16 14 49

подлесок: ИВК СРЕДНИЙ

озу: ДР.ОСОБО ЗАЩИТ.УЧ.ЛЕС.-ЗАПР.ЗОНА ВОКРУГ СПЕЦОБЪЕК.

26 1,1 несомкнувшиеся культуры  
10С С 5 0,5 1 БР 85  
В2

культуры-12 г., ВСПАШКА БОРОЗ., ПОСАДКА РУЧНАЯ, размещение 3,0\*0,6 м, 6000 шт/га, состояние УДОВЛЕТВОРИТЕЛЬНОЕ

озу: ДР.ОСОБО ЗАЩИТ.УЧ.ЛЕС.-ЗАПР.ЗОНА ВОКРУГ СПЕЦОБЪЕК.

27 8,5 БОЛОТО



КОМПЕТЕНТНЫЙ ЦЕНТР ПО ОЦЕНКЕ ЭКОЛОГИЧЕСКОГО СОСТОЯНИЯ ЛЕСОВ

КОМПЕТЕНТНЫЙ ЦЕНТР ПО ОЦЕНКЕ ЭКОЛОГИЧЕСКОГО СОСТОЯНИЯ ЛЕСОВ

КОМПЕТЕНТНЫЙ ЦЕНТР ПО ОЦЕНКЕ ЭКОЛОГИЧЕСКОГО СОСТОЯНИЯ ЛЕСОВ

КОМПЕТЕНТНЫЙ ЦЕНТР ПО ОЦЕНКЕ ЭКОЛОГИЧЕСКОГО СОСТОЯНИЯ ЛЕСОВ

КОМПЕТЕНТНЫЙ ЦЕНТР ПО ОЦЕНКЕ ЭКОЛОГИЧЕСКОГО СОСТОЯНИЯ ЛЕСОВ