

УТВЕРЖДАЮ:

Первый заместитель директора Департамента природных ресурсов и охраны окружающей среды Курганской области – начальник управления лесного хозяйства

Дата: 06.12.2017г. В.А. Банников

Акт
лесопатологического обследования № 6-В-Т
лесных насаждений Далматовского лесничества (лесопарка)
Курганской области (субъект Российской Федерации)

Способ лесопатологического обследования: 1. Визуальный

2. Инструментальный

Место проведения

Участковое лесничество	Урочище (дача)	Квартал (кварталы)	Выдел (выделы)	Площадь, га
Верх-Теченское	Верх-Теченский м/у	250	84	27,0

Лесопатологическое обследование проведено на общей площади 27,0 га.

2. Инструментальное обследование лесного участка. <*>

2.1. Фактическая таксационная характеристика лесного насаждения соответствует (не соответствует) (нужное подчеркнуть) таксационному описанию соответствует

Причины несоответствия: _____

2.2. Состояние насаждений: с нарушенной устойчивостью

с утраченной устойчивостью

причины повреждения: переувлажнение почвы (повышение уровня грунтовых вод).

Заселено (отработано) стволовыми вредителями:

Вид вредителя	Порода	Встречаемость (% заселенных деревьев)	Степень заселения лесного насаждения (слабая, средняя, сильная)
-	-	-	-

Повреждено огнем:

Вид пожара	Порода	Состояние корневых лап		Состояние корневой шейки		Подсушивание луба	
		процент поврежденных огнем корней	процент деревьев с данным повреждением	ожог корневой шейки по окружности (1/4; 2/4; 3/4; более 3/4)	процент деревьев с данным повреждением	по окружности (1/4; 2/4; 3/4; более 3/4)	процент деревьев с данным повреждением
-	-	-	-	-	-	-	-

Поражено болезнями:

Вид болезни	Порода	Встречаемость (% пораженных деревьев)	Степень поражения лесного насаждения (слабая, средняя, сильная)
-	-	-	-

2.3. Выборке подлежит 24% деревьев,

в том числе:

ослабленных _____% (причины назначения) _____;
 сильно ослабленных _____% (причины назначения) _____;
 усыхающих _____% (причины назначения) _____;
 свежего сухостоя 6%
 свежего ветровала _____%
 свежего бурелома _____%
 старого ветровала 4%
 старого бурелома _____%;
 старого сухостоя 14%;
 аварийных _____%.

2.4. Полнота лесного насаждения после уборки деревьев, подлежащих рубке, составит 0,5.

Критическая полнота для данной категории лесных насаждений составляет 0,3.

ЗАКЛЮЧЕНИЕ

С целью предотвращения негативных процессов или снижения ущерба от их воздействия назначено:

Участковое лесничество	Урочище (дача)	Квартал	Выдел	Площадь, выдела, га	Вид мероприятия	Площадь, мероприятия, га	Порода	Запас на выдел, куб. м	Крайние сроки проведения
Верх-Теченское	Верх-Теченский м/у	250	84	27,0	СРВ	27,0	Б,Ос	783	2018

Ведомость перечета деревьев, назначенных в рубку, и абрис лесного участка прилагаются (приложение 2 и 3 к Акту).

Меры по обеспечению возобновления:
Не требуются

Мероприятия, необходимые для предупреждения повреждения или поражения смежных насаждений:
не требуется

Сведения для расчета степени повреждения:

основная причина повреждения древесины: переувлажнение почвы (повышение уровня грунтовых вод).

Дата проведения обследований 12.09.2017 г.

Исполнитель работ по проведению лесопатологического обследования:

ФИО Жиенбаев К.И. Подпись _____




Результаты проведения лесопатологического обследования лесных насаждений за сентябрь 2017 г.

Субъект Российской Федерации Курганская обл. Лесничество (лесонарк) Далматовское.
Участковое лесничество Верх-Теченское Урочище (лесная дача) ГЛФ (Верх-Теченский мастерский участок).

Номер квартала	Площадь выдела, га	Целевое назначение	Категория	Нормирование	Площадь леса	Площадь оползельной территории	Таксационная характеристика лесного насаждения										Число деревьев на пробной площадке, шт.	Распределение деревьев по категориям состояния, % от запаса										Доля поврежденных деревьев, %	Процент от общей площади	Назначение мероприятий			
							Состав	Возраст	Средняя высота	Средняя диаметр	Тип леса	Плотность	Бонитет	Площадь	Запас	Бонитет		Средняя высота	Средняя диаметр	Вид	Усыхающие	Сильно ослабленные	Ослабленные	Средней	Хорошо сохранившиеся	Сильно поврежденные	Средней				Хорошо сохранившиеся	Сильно поврежденные	Средней
1	2	3	4	5	6	7	8	9	10	11	12	13	14	15	16	17	18	19	20	21	22	23	24	25	26	27	28	29	30	31	32	33	34
250	84	27,0	1*	1а*			7Б 30 С	Б Ос	40	16 17	16 16	РТ С2	0, 7	2	12 0	108 7	65 -	10 71	1 -	1 -	6 7	13 17	4 5				3*	42	2*	24	СРВ	27,0	

1* - защитные леса
 1а* - леса расположенные в степях, лесостепях и др.
 2* - переувлажнение почвы
 3* - усыхание, вывал деревьев в результате повышения уровня грунтовых вод

Исполнитель работ по проведению лесопатологического обследования:
 ФИО Жиенбаев К.И. Подпись 
 Дата составления документа 04.12 г. Телефон 2-29-87

Ведомость перечета деревьев назначенных в рубку

ВРЕМЕННАЯ ПРОБНАЯ ПЛОЩАДЬ N 1

Субъект Российской Федерации **Курганская область**

Лесничество(лесопарк) **Верх-Теченское** Квартал **250** Выдел **84**

Площадь **27,0** га

Номер очага вредных организмов Размер пробной площади **0,25** га

Таксационная характеристика:

тип леса **РТ С2** состав **7Б3Ос** возраст **40** бонитет **2**

полнота **0,7** запас на га **120** возобновление

Время и причина ослабления лесного насаждения:
переувлажнение почвы (повышение уровня грунтовых вод).

Тип очага вредных организмов: эпизодический, хронический (подчеркнуть)
Фаза развития вредных организмов: начальная, нарастания численности, собственно вспышка, кризис (подчеркнуть).

Состояние лесного насаждения, намечаемые мероприятия:
неудовлетворительное, санитарная выборочная рубка

Привязка: N 55°55,136 E 62°30,093

Исполнитель работ по проведению лесопатологического обследования:

ФИО Жиенбаев К.И.

Подпись: 

Дата составления документа 01.09 2017 Телефон 2-29-87

ВЕДОМОСТЬ ПЕРЕЧЕТА ДЕРЕВЬЕВ(сводная)

Порода: Береза

Разряд высот

3

Ступени толщины, см	Количество деревьев по категориям состояния, шт.															Всего деревьев по ступеням толщины	
	I	II	III	IV		V		VI			ветровал , бурелом		аварийные деревья			шт.	в т.ч. подлежат рубке, %
				НЗ	З	НЗ	З	НЗ	З	О	НЗ	О	НЗ	З	О		
1	2	3	4	5	6	7	8	9	10	11	12	13	14	15	16	17	18
8	2	3				1		2								8	38%
12	5	6				1		4			4					20	45%
16	7	2	1					4			1					15	33%
20	13	1	1	1		4		9			3					32	50%
24		5				2		2								9	44%
28	15															15	
32	8															8	
36	1															1	
40																0	
44																0	
48																0	
Итого,шт	51	17	2	1	0	8	0	21	0	0	8	0	0		0	108	
Итого,м3	23,5	3,6	0,5	0,3		2,2		4,8			1,4					36,3	
Итого, %	65	10	1	1		6		13			4					100	

Порода: Осина

Разряд высот

3

Ступени толщины, см	Количество деревьев по категориям состояния, шт.															Всего деревьев по ступеням толщины	
	I	II	III	IV		V		VI			ветровал , бурелом		аварийные деревья			шт.	в т.ч. подлежат рубке, %
				НЗ	З	НЗ	З	НЗ	З	О	НЗ	О	НЗ	З	О		
1	2	3	4	5	6	7	8	9	10	11	12	13	14	15	16	17	18
8																0	
12																0	
16								1			1					2	100%
20						1										1	100%
24								1								1	100%
28																0	
32		3														3	
36																0	
40																0	
44																0	
48																0	
Итого,шт	0	3	0	0	0	1	0	2	0	0	1	0	0		0	7	
Итого,м3		2,9				0,3		0,7			0,2				0	4,1	
Итого, %		71				7		17			5					100	

Примечание: НЗ – незаселенное, З – заселенное, О – оработанное вредителями

участковый лесничий

08.09.2017г.



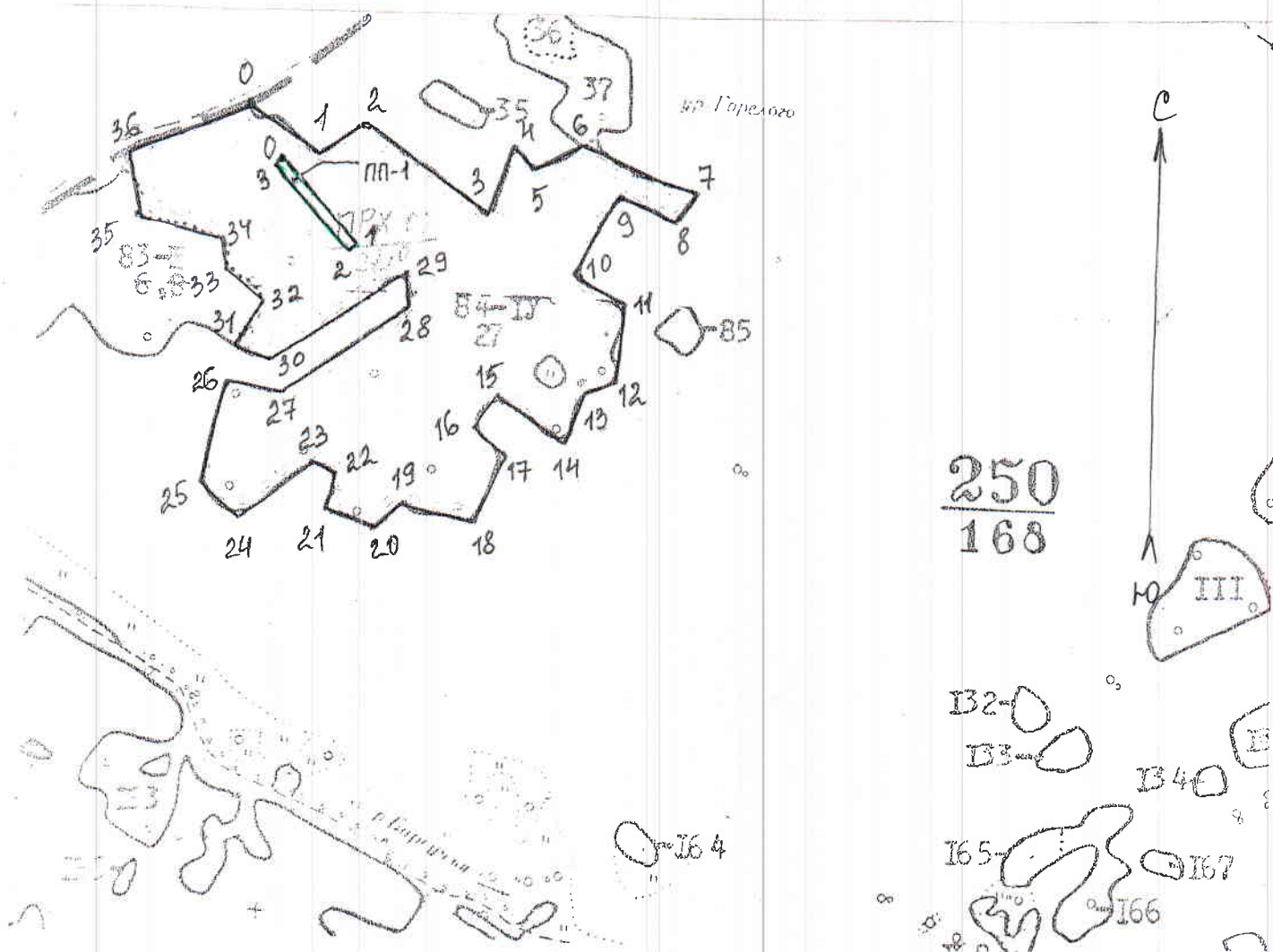
Жиенбаев К.И.

Итого,шт	51	20	2	1	0	9	0	23	0	0	9	0	0	0	0	115,0	
Итого,м3	23,5	6,5	0,5	0,3	0,0	2,5	0,0	5,5	0,0	0,0	1,6	0,0	0,0	0,0	0,0	40,4	
Итого,%	58,0	16,0	1,0	1,0		6,0		14,0			4					100,0	24%в рубку

Абрис участка квартал 250 выдел 84

Площадь 27,0 га.

М 1:10000



№ выдела	Ленты (круговые площадки) перечета				
	№ ленты (площадки)	Длина, м	Ширина, м	Радиус, м	Площадь, га
84	1	167	15	-	0,25

Площадь выдела

№ точки	Румб линий	Длина, м	№ точки	Румб линий	Длина, м	№ точки	Румб линий	Длина, м
0-1	ЮВ 53	125	17-18	ЮЗ 23	100	34-35	СЗ 78	110
1-2	СВ 55	75	18-19	СЗ 76	100	35-36	СЗ 12	95
2-3	ЮВ 53	210	19-20	ЮЗ 49	50	36-0	СВ 69	198
3-4	СВ 18	100	20-21	СЗ 72	70			
4-5	ЮВ 48	40	21-22	СВ 14	40			
5-6	СВ 63	70	22-23	СЗ 68	30			
6-7	ЮВ 69	172	23-24	ЮЗ 51	130			
7-8	ЮЗ 37	48	24-25	СЗ 50	70			
8-9	СЗ 66	88	25-26	СВ 13	140			
9-10	ЮЗ 29	130	26-27	ЮВ 74	70			
10-11	ЮВ 60	70	27-28	СВ 54	220			
11-12	ЮЗ 6	110	28-29	СЗ 8	45			
12-13	ЮЗ 66	43	29-30	ЮЗ 56	230			
13-14	ЮЗ 20	75	30-31	СЗ 70	50			
14-15	СЗ 57	120	31-32	СВ 32	70			
15-16	ЮЗ 35	50	32-33	СЗ 48	68			
16-17	ЮВ 49	50	33-34	СЗ 13	40			

Пробная площадь 0,25 га (ленточный пересчет) -

Номера точек	Координаты	Румбы линий	Длина, м
0-1		ЮВ 42	167
1-2		ЮЗ 50	15
2-3		СЗ 42	167
3-0		СВ 50	15

Условные обозначения: граница участка, координаты привязки N 55°55,136,
E 62°30,093

Исполнитель работ по проведению лесопатологического исследования:

ФИО Жиенбаев К.И. Подпись 

Дата составления документа 04.09.17г. Телефон 2-29-87

Таксацыйнае апісанне

КАТАЙСКИЙ ЛЕСХОЗ лесничество: ВЕРХ-ТЕЧЕНСКОЕ
Категория зашитности: ДРУГИЕ ЗАЩИТНЫЕ ЛЕСА

№	Площадь	Состав	Эп	В	Д	К	Г	В	Тип	П	Запас	К	Хозяйственные	
№	м²	подлесок, почва, рельеф, особенности выдела	л	о	и	л	р	о	леса	л	на выделе, м³	л	распоряжения	
№	га	рельеф, особенности выдела	р	с	м	в	з	к	тип	ж	на	в т.ч. о	Сухо: Ре-: Стоя: Общий: Лик-: вида:	
№	га	рельеф, особенности выдела	р	с	м	в	з	к	тип	ж	на	в т.ч. о	Сухо: Ре-: Стоя: Общий: Лик-: вида:	
73	9,1	10 ИВК	1	10	4	2	2	1	3	ОС	8	20	18	
озу: КУСТАРНИКИ														
74	7,9	18 ОС	1	18	18	18	5	2	2	РТ	5	100	70	63
НЕВ.УЧ.-КИ СРЕДИ БЕЗЛЕСН.ПРОСТ.														
75	1,1	10 ИВК	1	10	4	2	2	1	3	ОС	7	10	1	1
озу: КУСТАРНИКИ														
78	1,9	16 ОС	1	16	16	16	4	2	2	РТ	6	100	10	9
подлесок: ЧР СРЕДНИИ														
НЕВ.УЧ.-КИ СРЕДИ БЕЗЛЕСН.ПРОСТ.														
79	2,1	10 ИВК	1	10	4	2	2	1	3	ОС	7	10	2	2
озу: КУСТАРНИКИ														
80	2,9	16 ОС	1	16	16	16	4	2	2	РТ	7	120	24	22
единачные деревья														
100С														
подлесок: ЧР СРЕДНИИ														
НЕВ.УЧ.-КИ СРЕДИ БЕЗЛЕСН.ПРОСТ.														
82	1,1	10 ИВК	1	10	4	2	2	1	3	ОС	7	10	1	1
озу: КУСТАРНИКИ														
83	6,8	15 ОС	1	15	14	14	3	2	2	РТ	5	80	544	435
16 ОС														
(5) 3,0 м, 3,0 тыс.шт/га, ВЛАГОНАДЕЖНЫЙ														
подрос: 10В														
НЕВ.УЧ.-КИ СРЕДИ БЕЗЛЕСН.ПРОСТ.														
84	27,0	16 ОС	1	16	16	16	4	2	2	РТ	7	120	3240	2268
17 ОС														
(5) 3,0 м, 3,0 тыс.шт/га, ВЛАГОНАДЕЖНЫЙ														
подрос: 10В														
СОСТАВ НЕОДНОРОДНЫЙ, НЕВ.УЧ.-КИ СРЕДИ БЕЗЛЕСН.ПРОСТ.														
85	3,8	18 ОС	1	18	18	18	5	2	2	РТ	5	100	30	24
18 ОС														
(10) 4,0 м, 4,0 тыс.шт/га, ВЛАГОНАДЕЖНЫЙ														
подлесок: ЧР РЕДКИИ														
НЕВ.УЧ.-КИ СРЕДИ БЕЗЛЕСН.ПРОСТ.														
86	3,1	18 Б	1	18	18	18	20	5	3	РТ	6	140	434	304
18 Б														
подлесок: ЧР РЕДКИИ														
повреждение ВОЛЕЗНЫМИ ЛЕСА, ОСИНА, СТЕПЕНЬ ПОВР. СЛИЛЬНАЯ, СЕРДЦЕВИДНАЯ ГНИЛЬ														
НЕВ.УЧ.-КИ СРЕДИ БЕЗЛЕСН.ПРОСТ.														

ПРОХ.РУВ.2 ОЧ.
10%



Копия
Вручен [Signature]
Обученный [Signature]