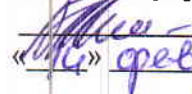


УТВЕРЖДАЮ:

Первый заместитель директора  
Департамента природных ресурсов  
и охраны окружающей среды  
Курганской области  
- начальник управления лесного хозяйства

 В. А. Банников  
«14» февраля 2018 г.

Акт

лесопатологического обследования № 50-А

лесных насаждений Шумихинского лесничества Курганской области

Способ лесопатологического обследования: 1. Визуальный

2. Инструментальный

Место проведения

Участковое лесничество	Урочище (дача)	Квартал (кварталы)	Выдел (выделы)	Площадь, га
Альменовское	Альменовский мастерский участок СПК Приозерный	23	32	4,87

Лесопатологическое обследование проведено на общей площади 4,87 га

Инструментальное обследование лесного участка.

1. Фактическая таксационная характеристика лесного насаждения соответствует

(не соответствует) (нужное подчеркнуть) таксационному описанию. Причины несоответствия:

2. Состояние насаждений: с нарушенной устойчивостью

с утраченной устойчивостью

причины повреждения: Устойчивый низовой пожар 4-10 летней давности средней интенсивности

Заселено (отработано) стволовыми вредителями:

Вид вредителя	Порода	Встречаемость (% заселённых деревьев)	Степень заселения лесного насаждения (слабая, средняя, сильная)

Повреждено огнём:

Вид пожара	Порода	Состояние корневых лап		Состояние корневой шейки		Подсушивание луба	
		процент повреждённых огнём корней	процент деревьев с данным повреждением	ожог корневой шейки по окружности (1/4; 2/4; 3/4; более 3/4)	процент деревьев с данным повреждением	по окружности (1/4; 2/4; 3/4; более 3/4)	процент деревьев с данным повреждением
Устойчивый низовой пожар 4-10 летней давности средней интенсивности	Б					3/4	50

Поражено болезнями:

Вид болезни	Порода	Встречаемость (% пораженных деревьев)	Степень поражения лесного насаждения (слабая, средняя, сильная)

3. Выборке подлежит 100 % деревьев,

в том числе:

ослабленных \_\_\_ % (причины назначения) \_\_\_ ;

сильно ослабленных \_\_\_ % (причины назначения) \_\_\_ ;

усыхающих 25 % (причины назначения) устойчивый низовой пожар 4-10 летней давности средней интенсивности

свежего сухостоя 50 %;

свежего ветровала %;

свежего бурелома %;

старого ветровала 11 %;

старого бурелома %;

старого сухостоя 14 %;

аварийных %.

4. Полнота лесного насаждения после уборки деревьев, подлежащих рубке, составит 0

Критическая полнота для данной категории лесных насаждений составляет 0,3

## ЗАКЛЮЧЕНИЕ

С целью предотвращения негативных процессов или снижения ущерба от их воздействия назначено:

Участковое лесничество	Урочище (дача)	Квартал	Выдел	Площадь выдела, га	Вид мероприятия	Площадь мероприятия, га	Порода	Запас на выдел, куб. м	Крайние сроки проведения
Альменевское	Альменевский мастерский участок СПК «Приозерный»	23	32	4,87	СРС	4,79	Б	527	2018

Ведомость перечета деревьев, назначенных в рубку, и абрис лесного участка прилагаются (приложение 2 и 3 к Акту).

Меры по обеспечению возобновления: лесовосстановление осуществить созданием лесных культур.

Мероприятия, необходимые для предупреждения повреждения или поражения смежных насаждений: не требуются.

Сведения для расчета степени повреждения:

год образования старого сухостоя - 2013;

основная причина повреждения древесины: Устойчивый низовой пожар 4-10 летней давности средней интенсивности.

Дата проведения обследований 12.09.2017г

Исполнитель работ по проведению лесопатологического обследования:

Мастер Альменевского производственного участка ОАО «Шумихинский лесхоз»

ФИО: Галеев Р.Ж.

Подпись: 


*Перейём деревьев проводимая 12.09.2017г.*

Приложение 1.1  
К акту лесопатологического обследования

Результаты проведения лесопатологического обследования лесных насаждений за февраль 2012 г.

Субъект Российской Федерации Курганская область  
Участковое лесничество: Альменевское  
Лесничество (лесопарк): Шумихинское  
Урочище (лесная дача) СПК Приозерный

1	2	3	4	5	6	7	Таксационная характеристика лесного насаждения										17	Категория состояния, % от запаса										31	32	33	34						
							8	9	10	11	12	13	14	15	16	18		19	20	21	22	23	24	25	26	27	28					29	30				
23	32	4,87	1*	2*	1	4,79	10Б+ОС	9	50	20	20	РТ С2	0,5	2	110	205	без признаков ослабления	ослабленные	сильно ослабленные	усыхающие	свежий сухой	старый сухой	свежий ветровал	старый ветровал	свежий бурелом	старый бурелом	аварийные деревья	3*	4*	100	5*	100	Причины ослабления, повреждения	Подлежит рубке, %	СРС	вид	площадь, га
1	2	3	4	5	6	7	8	9	10	11	12	13	14	15	16	17	18	19	20	21	22	23	24	25	26	27	28	29	30	31	32	33	34	Назначенные мероприятия			

1\* - защитные  
2\* - леса, расположенные в пустынных, полупустынных, лесостепных, лесотундровых зонах, степях, горах  
3\* - ожог стволов прошлых лет (камбий поврежден % окружности)  
4\* - обрыв корней (вывал) прошлых лет  
5\* - устойчивый низовой пожар 4-10 летней давности средней интенсивности  
Исполнитель работ по проведению лесопатологического обследования:  
Ф.И.О. Галеев Р.Ж.  
Дата составления документа: 06.02.2012 г. Подпись:  Тел. 8 9058515547



**Ведомость перечета деревьев, назначенных в рубку**

ВРЕМЕННАЯ ПРОБНАЯ ПЛОЩАДЬ № 50-А

Субъект Российской Федерации: Курганская область

Лесничество: Шумихинское, Участковое лесничество: Альменевское. Урочище: Альменевский мастерский участок, СПК «Приозерный» Квартал: 23, Выдел: 32 Площадь: 4,87 га,

Номер очага вредных организмов \_\_\_\_\_. размер пробной площади 0,4 га.

Таксационная характеристика:

тип леса РТ С2; состав 10Б+ОС; возраст 50; бонитет 2 ; полнота 0,5; запас на га -110; возобновление \_\_\_\_.

Время и причина ослабления лесного насаждения: Устойчивый низовой пожар 4-10 летней давности средней интенсивности,

Тип очага вредных организмов: эпизодический, хронический (подчеркнуть).

Фаза развития очага вредных организмов: начальная, нарастание численности, собственно вспышка, кризис (подчеркнуть)

Состояние лесного насаждения, намечаемые мероприятия: неудовлетворительное, СРС\_-100%

Привязка: N 54°56,375'  
E 63°13,836'

Исполнитель работ по проведению лесопатологического обследования:

Мастер Альменевского производственного участка ОАО «Шумихинский лесхоз»

ФИО: Галеев Р.Ж.

Подпись: \_\_\_\_\_

Дата составления документа 06.02.2018 г. Телефон 8 905-85-155-47*Перечет деревьев проведен 12.09.2017г*

Ведомость перечега деревьев

Порода: Берёза

Ступени толщины, см	Количество деревьев по категориям состояния ,шт.																Всего деревьев по	
	I	II	III	IV		V		VI			Ветровал, бурелом.			Аварийные лепяья			шт,	в том числе подлежат рубке, %
				НЗ	З	НЗ	З	НЗ	З	О	НЗ	З	О	НЗ	З	О		
1	2	3	4	5	6	7	8	9	10	11	12	13	14	15	16	17	18	19
8						21							13				34	100
12						17											17	100
16				18		23							12				53	66
20				4		11											15	73
24				7		29				5			4				45	84
28				4		16				4			5				29	86
32				7						5							12	42
36																		
40																		
44																		
48																		
52																		
56																		
Всего, шт				40		117				14			34				205	205
Запас куб.м				13,1		26,8				7,5			6,1				53,5	53,5
Итого, %				25		50				14			11				100	100

Порода: Осина

Ступени толщины, см	Количество деревьев по категориям состояния ,шт.																Всего деревьев по ступеням	
	I	II	III	IV		V		VI			Ветровал, бурелом.			Аварийные			Кол.	В том числе подлежат рубке, %
				НЗ	З	НЗ	З	НЗ	З	О	НЗ	З	О	НЗ	З	О		
1	2	3	4	5	6	7	8	9	10	11	12	13	14	15	16	17	18	19
8																		
12																		
16																		
20																		
24																		
28																		
32																		
36																		
Всего,шт																		
Запас куб.м																		
Итого, %																		

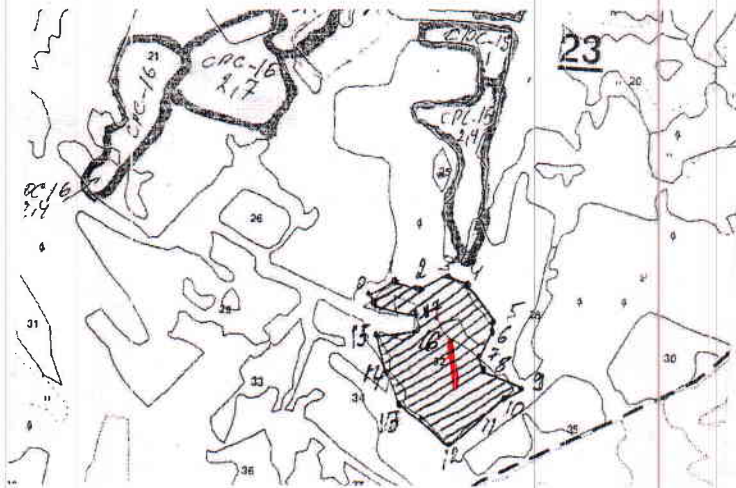
Примечание: НЗ - незаселённое, З – заселённое, О – отработанное.

Запас куб.м				13,1		26,8				7,5			6,1					53,5
Итого, %				25		50				14			11					100

Абрис участка

Альменевский лесопатологический участок  
 Пек. Пригородный кв 23 выг 32 м 4,79

М 1:10 000



Выполнен ленточный пересчет деревьев

выдела	Ленты (круговой площадки) пересчёта				
	№ ленты (площадки)	длина, м	ширина, м	радиус, м	площадь, га
32	1	50	80		0,4

Номера точек	Координаты	Азимут	Длина, м
0-1	N54°56'375 E63°13'836	36	51,9
1-2		87	49,1
2-3		45	62,4
3-4		98	37,2
4-5		126	86
5-6		153	15,2
6-7		191	55,6
7-8		142	28
8-9		91	79
9-10		220	39,9
10-11		206	55,1
11-12		211	75,0
12-3		288	117
13-14		315	67
14-15		323	65
15-16		63	74,9
16-17		339	26,1
17-18		267	83

18-0		315	14,8

Условные обозначения: N-северная широта Е-восточная долгота

▣ -леса перече́та с точкой привязки

Исполнитель работ по проведению лесопатологического обследования:

Должность –мастер Альменевского производственного участка ОАО «Шумихинский лесхоз»

ФИО : Галеев Р.Ж.

Подпись



Дата составления документа 06.02.2018 г.

Телефон 8-35-242-9-89-15



