

УТВЕРЖДАЮ:

Первый заместитель директора Департамента природных ресурсов и охраны окружающей среды Курганской области – начальник управления лесного хозяйства

*В.А. Банников* - В.А. Банников  
« 30 » ноября 2017 г.

**АКТ**

**лесопатологического обследования № 49 -П**

лесных насаждений ГКУ « Глядянское лесничество» Курганской области

Способ лесопатологического обследования: 1. Визуальный

2. Инструментальный

**Место проведения**

Участковое лесничество	Урочище (дача)	Квартал (кварталы)	Выдел (выделы)	Площадь, га
Половинское	Половинский мастерский участок	82	24	3,1

Лесопатологическое обследование проведено на общей площади 3,1 га.

**2. Инструментальное обследование лесного участка**

1. Фактическая таксационная характеристика лесного насаждения соответствует (не соответствует) таксационному описанию (нужно подчеркнуть).

2. Состояние насаждений: с нарушенной устойчивостью

с утраченной устойчивостью

причины повреждения: **Устойчивый низовой пожар 4-10 летней давности низкой интенсивности**

Заселено (отработано) стволовыми вредителями

Вид вредителя	Порода	Встречаемость (% заселённых деревьев)	Степень заселения лесного насаждения (слабая, средняя, сильная)

повреждено огнём:

Вид пожара	Порода	Состояние корневых лап		Состояние корневой шейки		Подсушивание луба	
		процент повреждённых огнём корней	процент деревьев с данным повреждением	ожог корневой шейки по окружности (1/4; 2/4; 3/4; более 3/4)	процент деревьев с данным повреждением	по окружности (1/4; 2/4; 3/4; более 3/4)	процент деревьев с данным повреждением
Устойчивый низовой пожар 4-10 летней давности низкой интенсивности	Береза осина			Более 2/3	21		

Поражено болезнями

Вид болезни	Порода	Встречаемость (% поражённых деревьев)	Степень поражения лесного насаждения (слабая, средняя, сильная)

3. Выборке подлежит 21 % деревьев,

в том числе:

ослабленных \_\_\_\_\_ % (причины назначения)

сильно ослабленных \_\_\_\_\_ % (причины назначения)

усыхающих \_\_\_\_\_ % (причины назначения)

свежего сухостоя 12 %

свежего бурелома \_\_\_\_\_ %

свежий ветровал \_\_\_\_\_ %

старого ветровала \_\_\_\_\_ %

старого сухостоя \_\_\_\_\_ %

старый бурелом 9 %

аварийных \_\_\_\_\_ %

4. Полнота лесного насаждения после уборки деревьев, подлежащих рубке, составит 0,5

Критическая полнота для данной категории лесных насаждений составляет 0,3

5. **ЗАКЛЮЧЕНИЕ:** С целью предотвращения негативных процессов или снижения ущерба от их воздействия назначено:

Участковое лесничество	Урочище (дача)	Квартал	Выдел	Площадь выдела, га	Вид мероприятия	Площадь мероприятия, га	Порода	Запас на выдел, кубм	Крайние сроки проведения
Половинское	Половинский мастерский участок	82	24	3,1	СРВ*	3,1	Б	78	2018г

Ведомость перечета деревьев назначенных в рубку и абрис лесного участка прилагаются (приложение 2 и 3 к Акту)

6. Меры по обеспечению возобновления : не требуются

7. Мероприятия, необходимые для предупреждения повреждения или поражения смежных насаждений : не требуется.

8. Сведения для расчёта:

год образования старого сухостоя \_\_\_\_\_;

основная причина повреждения древесины: **Устойчивый низовой пожар 4-10 летней давности низкой устойчивости**

Дата проведения обследований: 29.09.2017г.

Исполнитель работ по проведению лесопатологических обследований:

ФИО: Васильев А.Г

Подпись: \_\_\_\_\_

## Результаты проведения лесопатологических обследований лесных насаждений за Июль 2017 г.

Субъект Российской Федерации Курганская область Лесничество (лесопарк) ГКУ «Глядянское лесничество  
Участковое лесничество Половинское Урочище (лесная дача) Половинский мастерский участок

Номер квартала	Номер выдела	Площадь выдела, га	Целевое назначение лесов	Категория защитных лесов	Номер лесопатологического выдела	Площадь лесопатологического выдела, га	Таксационная характеристика лесного насаждения								Число деревьев на пробе, шт.	Распределение деревьев по категориям состояния, % от запаса										Признаки повреждения деревьев	Доля поврежденных деревьев, %	Причина ослабления, повреждения	Поджигит рубке, %	Рекомендуемые мероприятия						
							состав	порода	возраст	средняя высота, м	средний диаметр, см	тип леса	полнота	бонитет		запас, куб. м/га	без признаков ослабления	ослабленные	сильно ослабленные	усыхающие	свежий сухостой	старый сухостой	свежий ветровал	старый ветровал	свежий бурелом					старый бурелом	аварийные деревья	вид	площадь, га			
1	2	3	4	5	6	7	8	9	10	11	12	13	14	15	16	1	1	1	2	2	2	2	2	2	2	2	2	2	2	28	29	30	31	32	33	34
82	24	3,1	за щи тн ые	1	*		10Б+0 с	Б	65	18	22	Св сл е2	0,6	3	120	7	8	9	0	1	2	2	3	4	5	6	7	9		2*3*4*	39	5*	21	СРВ	3,1	

1\* - леса, расположенные в пустынных, полупустынных, лесостепных, лесостепных, лесостепных зонах, степях, горах

2\* - Ожог корневой шейки прошлых лет(>окружности)

3\* - Ожог стволов прошлых лет ( камбий поврежден >3/4.ств.)

4\* - Слом ствола под воздействием шквальных и ураганных ветров.

5\* - Устойчивый низовой пожар 4-10 летней давности низкой интенсивности.

Исполнитель работ по проведению лесопатологических обследований:

ФИО Васильев А.Г.

Подпись 

Дата составления документа 24.11.2017г.

Телефон 8-(35238) 9-27-15

Ведомость перечета деревьев назначенных в рубку

ВРЕМЕННАЯ ПРОБНАЯ ПЛОЩАДЬ № 49-П

Субъект Российской Федерации Курганская область  
Лесничество ГКУ «Глядянское лесничество» Половинское участковое лесничество

Половинский мастерский участок Квартал 82 Выдел 24  
Площадь 3,1 га.

Номер очага вредных организмов \_\_\_\_\_ Размер пробной площади \_\_\_\_\_ га

Таксационная характеристика:

Тип леса СВСМ Е2 Состав 105+0 Возраст 65 Бонитет 3  
Полнота 06 Запас на га 120 Возобновление \_\_\_\_\_

Время и причина ослабления лесного насаждения:

Устойчивый изовой понос 4-10 летней  
заболотил изовой штенсивности

Тип очага вредных организмов: эпизодический, хронический (подчеркнуть)  
Фаза развития очага вредных организмов: начальная, нарастания численности, собственно вспышка, кризис (подчеркнуть)

Состояние лесного насаждения, намечаемые мероприятия Составили  
насаждение изобилие торфяных вывал,  
СРБ - 21%

Привязка: N 54° 45' 56"  
E 65° 49' 09"

Исполнитель работ по проведению лесопатологических обследований:

ФИО Васильев И.И. Подпись [подпись]  
Дата составления документа 24.11.2017 Телефон 8(35239)9-27-14





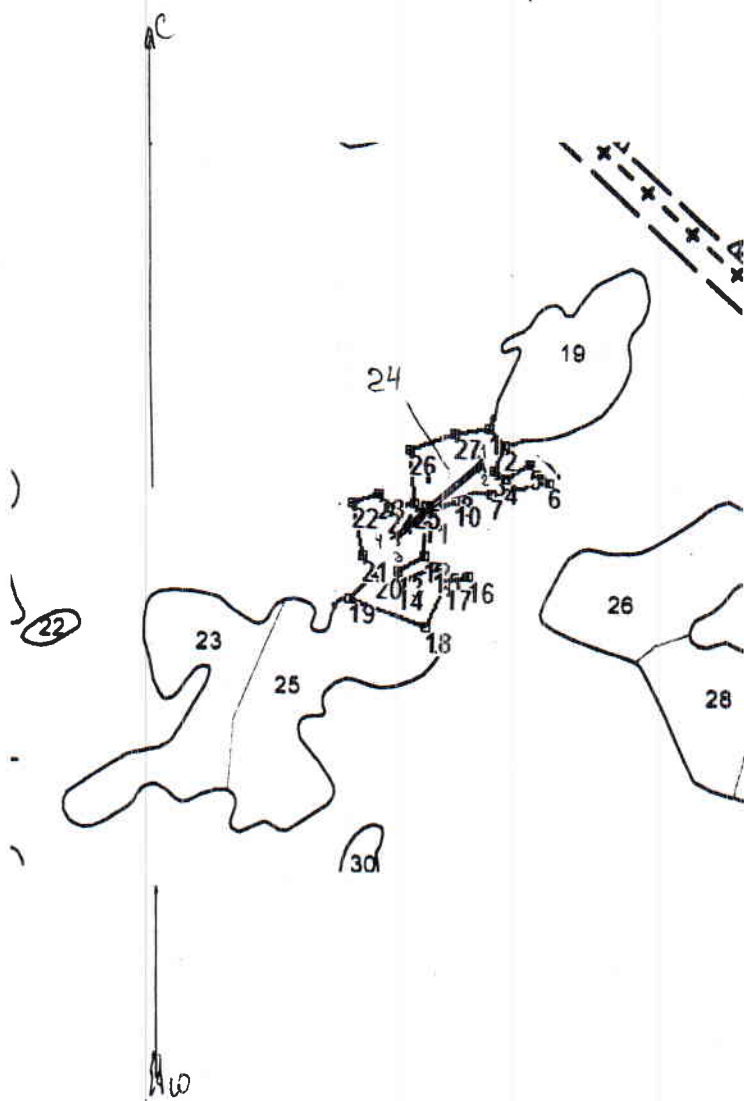
ГКУ Гядянское лесничество»  
 Половинский мастерский участок  
 Половинское участковое лесничество

Абрис участка  
 квартал 82 выдел 24  
 площадь 3,1 га

Масштаб 1:10000

№ выдела	Ленты (круговой площади) перечета				
	№ ленты (площади)	Длина м	Ширина м	Радиус м	Площадь га
24	1	168	25		0,42

привязка п.ч. 1 ЮЗ 63° 25'



Номера точек	Координаты	Румбы Линий	Длина м
1	N 54°45'56" E 065°49'49"		
1 - 2		ЮВ:45°00'	29,0
2 - 3		ЮЗ:20°00'	38,0
3 - 4		ЮВ:62°00'	18,0
4 - 5		СВ:58°00'	38,0
5 - 6		ЮВ:47°00'	36,0
6 - 7		ЮЗ:77°00'	79,0
7 - 8		СЗ:87°00'	41,0
8 - 9		ЮЗ:64°00'	49,0
9 - 10		СВ:79°00'	38,0
10 - 11		ЮЗ:62°00'	47,0
11 - 12		ЮВ:4°00'	51,0
12 - 13		ЮЗ:56°00'	40,0
13 - 14		ЮЗ:1°00'	15,0
14 - 15		СВ:64°00'	53,0
15 - 16		ЮВ:76°00'	45,0
16 - 17		ЮЗ:69°00'	30,0
17 - 18		ЮЗ:24°00'	62,0
18 - 19		СЗ:72°00'	109,0
19 - 20		СВ:46°00'	51,0
20 - 21		СЗ:46°00'	29,0
21 - 22		СЗ:11°00'	72,0
22 - 23		СВ:69°00'	35,0
23 - 24		ЮВ:36°00'	24,0
24 - 25		СВ:76°00'	36,0
25 - 26		СЗ:6°00'	71,0
26 - 27		СВ:67°00'	63,0
27 - 1		СВ:81°00'	46,0

Условные обозначения:

Граница участка

Ленточный пересчет

Исполнитель работ по проведению лесопатологического обследования мастер  
 Половинского производственного участка АО «Гядянский лесхоз»

Ф.И.О. Томрычев С.В.

Подпись

Дата составления документа 24.11.2017г

Телефон 8(35238)9-27-15



