

**УТВЕРЖДАЮ:**

Первый заместитель директора  
Департамента природных  
ресурсов и охраны окружающей  
среды Курганской области-  
начальник управления лесного хозяйства

*М.С.Е.* В.А.Банников  
Дата 06.12.2017г.

**Акт  
Лесопатологического обследования № 44-М**

лесных насаждений ГКУ «Юргамышское лесничество»

Способ лесопатологического обследования: 1. Визуальный

2. Инструментальный

Место проведения

Участковое лесничество	Урочище (дача)	Квартал (квартала)	Выдел (выделы)	Площадь, га
Мишкинское	Коровинский мастерский участок	37	53	13,6

Лесопатологическое обследование проведено на общей площади 13,6 га.

**Инструментальное обследование лесного участка**

1. Фактическая таксационная характеристика лесного насаждения соответствует (не соответствует) (нужное подчеркнуть) таксационному описанию.

Ведомость лесных участков с выявленными несоответствиями таксационным описаниям приведена в приложении 1 к Акту.

2. Состояние насаждений: с **нарушенной устойчивостью**   
с **утраченной устойчивостью**

Причины повреждения: устойчивый низовой пожар более 10 летней давности.

В том числе:  
Заселено (обработано) стволовыми вредителя

Вид вредителя	Порода	Встречаемость (% заселённых деревьев)	Степень заселения лесного насаждения (слабая, средняя, сильная)

Повреждено огнём

Вид пожара	Порода	Состояние корневых лап		Состояние корневой шейки		Подсушивание луба	
		Процент повреждённых огнём корней	Процент деревьев с данным повреждением	Ожог корневой шейки по окружности (1/4; 2/4; 3/4; более ¾)	Процент деревьев с данным повреждением	По окружности (1/4; 2/4; 3/4; более ¾)	Процент деревьев с данным повреждением
УН пож. 10 < лет	береза, осина	Менее 3/4	16				

Поражено болезнями

Вид болезни	Порода	Встречаемость (% поражённых деревьев)	Степень поражения лесного насаждения (слабая, средняя, сильная)

3. Выборке подлежит 16 % деревьев,

В том числе,  
Ослабленных \_\_\_\_\_ % (причины назначения) \_\_\_\_\_

Сильно ослабленных \_\_\_\_\_ % (причины назначения) \_\_\_\_\_

Усыхающих \_\_\_\_\_ % (причины назначения) \_\_\_\_\_

Свежего сухостоя \_\_\_\_\_ %

Свежего ветровала \_\_\_\_\_ %

Свежего бурелома \_\_\_\_\_ %

Старого сухостоя \_\_\_\_\_ %

Старого бурелома 5 %

Старого ветровала 11 %

4. Полнота лесного насаждения после уборки деревьев, подлежащих рубке, составит 0,6

Критическая полнота для данной категории лесных насаждений составляет 0,3.

## 5.ЗАКЛЮЧЕНИЕ

С целью предотвращения негативных процессов или снижения ущерба от их воздействия назначено:

Участковое лесничество	Урочище (дача)	квартал	выдел	Площадь выдела, га	Вид мероприятия	Площадь мероприятия	Порода	Запас на выдел кбм	Крайние сроки проведения
Мишкинское	Коровинский мастерский участок	37	53	13,6	Выборочная санитарная рубка	13,6	Береза, осина	326	2018 г.

Ведомость перечёта деревьев назначенных в рубку и абрис лесного участка прилагается (приложение 2 и 3 к Акту)

6. Меры по обеспечению возобновления **не требуется**

7. Мероприятия, необходимые для предупреждения или поражения смежных насаждений **не требуется**

8. Сведения для расчёта понижающего коэффициента стоимости древесины:

Год образования старого сухостоя

основная причина повреждения древесины **устойчивый низовой пожар более 10 летней давности.**

Дата проведения обследований

12.09.2017г

Исполнитель работ по проведению лесопатологических обследований:

ФИО Суровов А.В.

  
подпись





**Ведомость перечета деревьев назначенных в рубку**

ВРЕМЕННАЯ ПРОБНАЯ ПЛОЩАДЬ № \_\_\_\_\_

Субъект Российской Федерации Курганская область.

Лесничество (лесопарк) Мишкинское участковое. Квартал 37. Выдел 53.

Площадь 13,6 га.

Номер очага вредных организмов \_\_ Размер пробной площади 0,2 га.

Таксационная характеристика:

тип леса РТ С2 состав 10Б+Ос возраст 55 бонитет 2

полнота 0,7 запас на га 150 возобновление отсутствует

Время и причина ослабления лесного насаждения:

устойчивый низовой пожар более 10 летней давности

Тип очага вредных организмов: эпизодический, хронический (подчеркнуть).

Фаза развития очага вредных организмов: начальная, нарастания численности, собственно вспышка, кризис (подчеркнуть).

Состояние лесного насаждения, намечаемые мероприятия:

неудовлетворительное, 16%

Исполнитель работ по проведению лесопатологического обследования:

ФИО Сучков А.В.

Подпись 

Дата составления документа 04.12.2017

Телефон 8(35247)3-22-39



## ВЕДОМОСТЬ ПЕРЕЧЕТА ДЕРЕВЬЕВ

Порода: Береза

Степени толщины см	Количество деревьев по категориям состояния, шт.																Всего деревьев по ступеням толщины	
	I	II	III	IV		V		VI			ветровал, ст. бурелом			аварийные деревья			шт.	в том числе подлежат рубке, %
				НЗ	З	НЗ	З	НЗ	З	О	НЗ	З	О	НЗ	З	О		
1	2	3	4	5	6	7	8	9	10	11	12	13	14	15	16	17	18	19
8																		
12	1																	13
16	1	1									:							19
20	1	1									1	1						25
24	1	1									:	:						30
28	1	1									.							8
32	1	1									.							4
36	1																	1
Итого шт	53	32									10	5						100
Запас м3	14,3	9,8									3,1	15						28,7
Итого % от запаса	50	34									11	5						100

Порода: Осина

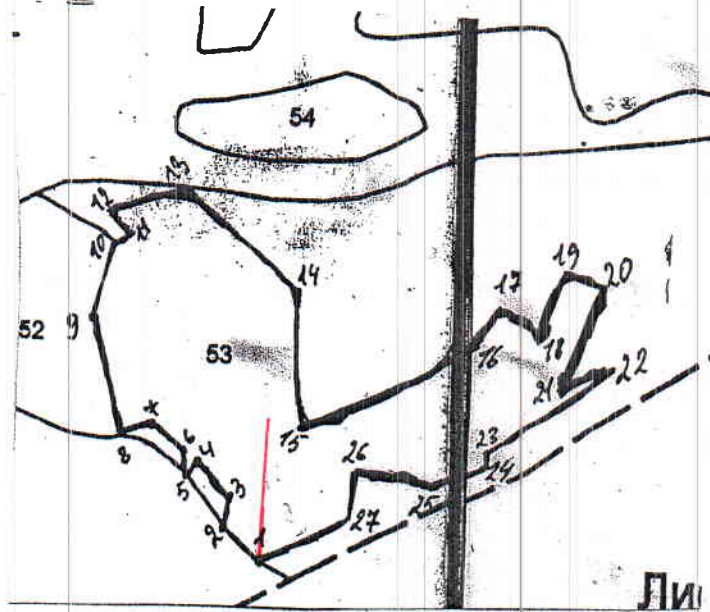
Степени толщины см	Количество деревьев по категориям состояния, шт.																Всего деревьев по ступеням толщины	
	I	II	III	IV		V		VI			ветровал, бурелом			аварийные деревья			шт.	в том числе подлежат рубке, %
				НЗ	З	НЗ	З	НЗ	З	О	НЗ	З	О	НЗ	З	О		
1	2	3	4	5	6	7	8	9	10	11	12	13	14	15	16	17	18	19
12																		
16																		
20																		
24																		
28																		
32																		
36																		
Итого шт																		
Запас м3																		
Итого % от запаса																		

Запас м3	14,3	9,8									3,1	15						28,7
Итого % от запаса	50	34									11	5						100

Примечание: НЗ - незаселенное, З - заселенное, О - отработанное вредителями.

М 1:10000

**Абрис участка**  
Мишкинское участковое лесничество  
Коровинский мастерский участок  
квартал 37 выдел 53



N выдела	Ленты (круговой площадки) перечета				
	N ленты (площадки)	длина, м	ширина, м	радиус, м	площадь, га
53	1	200	10		0,2
	N-55 12 54, E-63 44 04				

Номера точек	Координаты	Румбы линий	Длина, м
1-2	N-55 12 54, E-63 44 04		
2-3		СЗ-45	70
3-4		СВ-10	40
4-5		СЗ-40	70
5-6		ЮЗ-30	30
6-7		СЗ-1	30
7-8		СЗ-45	50
8-9		ЮЗ-70	40
9-10		СЗ-15	150
10-11		СВ-15	100
11-12		СВ-55	20
12-13		СЗ-35	40
13-14		СВ-75	100
14-15		ЮВ-50	200
15-16		ЮВ-1	170
16-17		СВ-65	250
17-18		СВ-35	60
		ЮВ-55	60



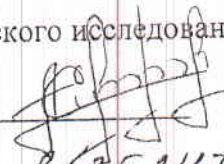
18-19		СВ-20	90
19-20		ЮВ-75	50
20-21		ЮЗ-20	140
21-22		СВ-65	60
22-23		ЮЗ-55	200
23-24		ЮВ-1	20
24-25		ЮЗ-70	80
25-26		СЗ-80	100
26-27		ЮЗ-1	60
27-1		ЮЗ-65	130

Условные обозначения: ————— ленточный перечет  
обследуемый участок

Исполнитель работ по проведению лесопатологического исследования:

ФИО Суворов. А. В.

Подпись



Дата составления документа 04.12.2017 Телефон

8 (35247) 3-22-39



Т а к с а ц и о н н о е о п и с а н и е

Приложение 2

ЮРГАМЬШКОЕ Л-ВО МИШКИНСКОЕ УЧ. Л-ВО (Бывш. КОРОВИНСКОЕ Л-ВО) АР. ИИ ПЕРЕЖЕГИН О.В.  
ЛЕСА, РАС. В СТЕПЯХ, ЛЕСОСТЕП. И ДР.

Н в: Пло-	Состав,	Э л : В :	Д : К Г :	Б :	Т и л :	П : Запас	К :	запас на выделе,	Хозяйственные распоряжения
О ы: шадь,	подрост,	О л е :	И л Р :	О :	л е с а :	О : леса,	л :	мз	
М Д: га	подлесок,	Р е с а :	С а м в в и :	Н и :	л е с а :	Н а :	л т :	Един: Захламлен.	
е л: особенности	почва	У м а :	С о в в и :	О :	т и п л е с о р. :	О б щ и й :	В т ч о :	дер:	
р л: рельеф,	особенности	С а :	С о о т л е с о р. :	О :	у с л о в. :	н а :	С у х о :	ре-ест:	
а: выдела	выдела	Н т :	Т а р р т :	а :	в ы д е л. :	п о р о д. :	С т о я :	длин: воз:	
								Общий: Лик- вида:	

Квартал: 37

повреждение БОЛЕЗНЯМИ ЛЕСА, ОСИНА, СТЕПЕНЬ ПОВРЕЖ. СРЕДНЯЯ, ЛОЖНЫЙ ТРУТОВИК  
СОСТАВ НЕОДНОРОДНЫЙ, ПОЛНОТА НЕРАВНОМЕРНАЯ

46	7,8	8Б20С	1 Б	25	12	8	3	2	2	СЛТР	,6	60	468	374	94
		единичные деревья	12 ОС							СЗ					
		10Б	В	60	20	24						10			78
47	3,8	10ИВК	1 ИВК	10	3	2	2	1	4	ОС	,6	5	19	19	
		единичные деревья	В	45	16	12				С4		10			38
		озу: КУСТАРНИКИ													
48	4,6	10Б+ОС	1 Б	25	12	8	3	2	2	РТ	,6	60	276	276	
		подлесок: ИВК РЕДКИЙ								С2					
49	2,2	8Б20С	1 Б	35	15	12	4	2	2	РТ	,6	90	198	158	40
		подлесок: ИВК РЕДКИЙ	15 ОС	15	14					С2					
		повреждение НИЗОВЫМ ПОЖАРОМ, 08 Г., БЕРЕЗА, СТЕПЕНЬ ПОВРЕЖ. СЛАБАЯ													
50	13,7	60С4Б	1 ОС	15	6	4	2	1	3	СВСЛ	,7	40	548	329	219
		подлесок: ИВК РЕДКИЙ	6 Б	6	4					Е2					
		повреждение НИЗОВЫМ ПОЖАРОМ, 08 Г., ОСИНА, СТЕПЕНЬ ПОВРЕЖ. СЛАБАЯ													
51	2,7	10Б	1 Б	55	19	20	6	2	2	РТ	,7	150	405	405	
		единичные деревья								С2					
52	5,8	10Б	1 Б	25	12	8	3	2	2	СЛТР	,6	60	348	348	
		10Б	Б	45	17	16				СЗ		10			
		ПОЛНОТА НЕРАВНОМЕРНАЯ, НАСАЖЕНИЕ РАЗНОВОЗРАСТНОВ													
53	13,6	10Б+ОС	1 Б	55	19	20	6	2	2	РТ	,7	150	2040	2040	
		подлесок: ИВК РЕДКИЙ								С2					
		ПОЛНОТА НЕРАВНОМЕРНАЯ													
54	2,6	70СЗВ	1 ОС	40	14	14	4	2	3	СВСЛ	,7	110	286	200	86
		подлесок: ИВК РЕДКИЙ	14 Б	14	12					Е2					
55	13,7	8Б20С	1 Б	55	19	20	6	2	2	РТ	,7	150	2055	1644	411
		19 ОС	19 ОС	19	24					С2					
56	,8	8Б20С	1 Б	60	20	24	6	2	2	РТ	,7	160	128	102	26
		подлесок: ИВК РЕДКИЙ	20 ОС	20	28					С2					
		повреждение БОЛЕЗНЯМИ ЛЕСА, ОСИНА, СТЕПЕНЬ ПОВРЕЖ. СРЕДНЯЯ, ЛОЖНЫЙ ТРУТОВИК													

*Копия выдана*  
*Директору*  
*Рем. участка №1*  
*М.М. Давыдов*  
*И.И. Давыдов*

