

УТВЕРЖДАЮ:

Первый заместитель директора
Департамента природных ресурсов и
охраны окружающей среды Курганской
области - начальник управления лесного
хозяйства

 В.А.Банников

03.11.2017

**Акт
лесопатологического обследования №436Мо**

лесных насаждений Варгашинского лесничества Курганской области

Способ лесопатологического обследования: 1. Визуальный

2. Инструментальный

Место проведения

Участковое лесничество	Урочище (дача) мастерский участок	Квартал	Выдел (выделы)	Площадь, га
Мокроусовское	Лапушинский	165	75	0,5

Лесопатологическое обследование проведено на общей площади 0,5 га.

1. Визуальное лесопатологическое обследование

Наземное

Дистанционное

1. На площади 0,5 га фактическая таксационная характеристика лесного насаждения соответствует (не соответствует) таксационному описанию (нужное подчеркнуть). Причины несоответствия :

Список участков с выявленными несоответствиями приведён в приложении 1 к настоящему Акту.

2. Лесные насаждения с нарушенной и утраченной устойчивостью выявлены на площади 0,5 га:

Участковое лесничество	Урочище (дача) мастерский участок	Площадь, га		Причина ослабления (гибели)
		с нарушенной устойчивостью	с утраченной устойчивостью	
Мокроусовское	Лапушинский		0,5	Воздействия шквалистых и ураганных ветров текущего года, повлекшие слом стволов деревьев
Итого			0,5	

Состояние обследованных лесных насаждений приведено в приложениях 1.1-1.4 к Акту в зависимости от метода проведения ЛПО.

3. В обследованных лесных участках прогнозируется:

Прогноз	Площадь, га
Ослабление лесных насаждений	
Усыхание лесных насаждений различной степени	
Развитие очагов вредных организмов	0,5

4. Обнаружено загрязнение лесного участка отходами и выбросами: промышленными
бытовыми

Вид загрязнения	Размеры загрязнения			Объём, кубм	Площадь загрязнения, га
	длина, м	ширина, м	высота, м		

ЗАКЛЮЧЕНИЕ

Оценка текущего санитарного и лесопатологического состояния лесных насаждений, назначенные профилактические мероприятия по защите лесов, агитационные мероприятия :

санитарное и лесопатологическое состояние лесных насаждений – неудовлетворительное, в соответствии с п.46 Приказа Министерства природных ресурсов и экологии Российской Федерации от 16 сентября 2016 года № 480 в целях предотвращения развития очагов вредных организмов требуется проведение сплошной санитарной рубки.

Дата проведения обследования: 12.09.2017

Исполнитель работ по проведению лесопатологических обследований:
ФИО Фёдоров Ю.В.

Подпись



Приложение 1.1 к акту лесопатологического
обследования

Результаты проведения лесопатологического обследования лесных насаждений за июль 2017 г.

Субъект Российской Федерации Курганская область Лесничество (лесопарк) Варгашиновское

Участковое лесничество Мокроусовское Урочище (лесная дача) Лапушинский мастерский участок

Номер квартала	Номер выдела	Площадь выдела, га	Целевое назначение лесов	Категория защитных лесов	Номер лесопатологического выдела	Площадь лесопатологического выдела, га	Таксационная характеристика										Число деревьев на пробе, шт	Распределение запаса насаждения по категориям состояния деревьев, %										Признаки повреждения деревьев	Доля поврежденных деревьев, %	Причина ослабления, повреждения	Поджегит рубке, %	Назначенные мероприятия		
							состав	порода	возраст	средняя высота, м	средний диаметр, см	тип леса	полнота	бонитет	запас, км/га	без признаков ослабления		ослабленные	сильно ослабленные	усыхающие	свежий сухой	старый сухой	свежий ветровал	старый ветровал	свежий бурелом	старый бурелом	аварийные деревья					вид	площадь, га	
1	2	0,5	1*	2*	7		8	9	10	11	12	13	14	15	16	17	18	19	20	21	22	23	24	25	26	27	28	29	30	31	32	33	34	
	75		5Б	Б			5Б	Б	40	17	14									20					80									
			5Ос	Ос			5Ос	Ос		17	14	свсл	0,6	2	110					20					80			3*						
			ед.де	Б			ед.де	Б	75	22	40	Е2							20					80			4*							

1* - Защитные

2* - Защитные полосы лесов вдоль железнодорожных путей общего пользования, федеральных автомобильных дорог общего пользования и автомобильных дорог общего пользования, находящихся в собственности субъектов Российской Федерации (защитные полосы вдоль дорог)

3* - слом ствола под кроной свежий

4* - вывал деревьев под действием шквалистых и ураганных ветров

5* - Воздействия шквалистых и ураганных ветров текущего года, повлекшие слом стволов деревьев

Исполнитель работ по проведению лесопатологического обследования:

ФИО: Фёдоров Ю.В.

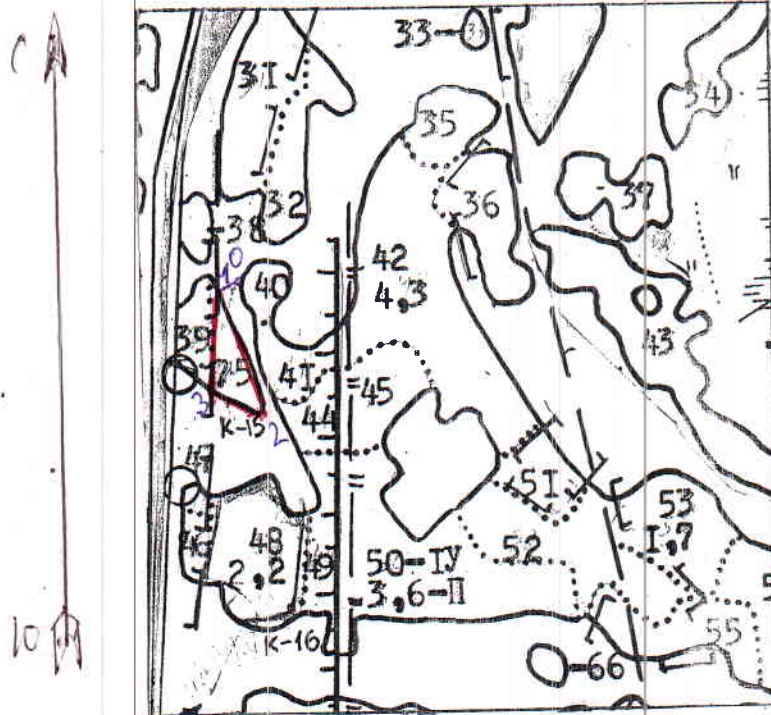
Подпись: 

Дата составления документа: 27.10.2017г

Телефон: 8(3522)42-04-34

Абрис
 участка нуждающегося в проведении СРС
 квартал 165 выдел 75 площадь 0,5га

Масштаб 1:10000



№ выдела	Ленты (круговой площадки) перече́та				
	№ ленты (площадки)	Длина, м	Ширина, м	Координаты	Площадь, га

Номера точек	Координаты	Румбы линий	Длина, м	Номера точек	Координаты	Румбы линий	Длина, м
0-1	5534164 06634318	ЮЗ-55	29				
1-2		ЮВ-22	161				
2-3		СЗ-65	78				
3-1		СВ-2	132				

Условные обозначения:

обследуемый участок - □

Исполнитель работ по проведению лесопатологического обследования:

Ф.И.О. Фёдоров Ю.В.

Подпись 

Дата составления документа 23.10.2017г

Телефон 8(3522)42-04-34

ТАКСАЦИОННОЕ ОПИСАНИЕ

НОКОРОССОВСКИЙ ЛЕСХОЗ
КАТЕГОРИЯ ЗАЩИТНОСТИ

ЛЕСНИЧЕСТВО: ЛАПУМИНСКОЕ
ЗАЩИТ. ПОЛОСЫ ВДОЛЬ ДОРОГ

КВАРТАЛ: 165

1	СОСТАВ,	Л	В	Д	К	Г	Б	ТИП	П	ЗАПАС СЫРОРАС	К	ЗАПАС НА ВЫДЕЛЕ, МЗ
2	ПОДРОСТ,	Л	В	Д	К	Г	Б	ТИП	П	ЗАПАС СЫРОРАС	К	ЗАПАС НА ВЫДЕЛЕ, МЗ
3	ПОЗРЕСКО,	Л	В	Д	К	Г	Б	ТИП	П	ЗАПАС СЫРОРАС	К	ЗАПАС НА ВЫДЕЛЕ, МЗ
4	ПОЧВА,	Л	В	Д	К	Г	Б	ТИП	П	ЗАПАС СЫРОРАС	К	ЗАПАС НА ВЫДЕЛЕ, МЗ
5	РЕЛЬЕФ,	Л	В	Д	К	Г	Б	ТИП	П	ЗАПАС СЫРОРАС	К	ЗАПАС НА ВЫДЕЛЕ, МЗ
6	ОСОБЕННОСТИ	Л	В	Д	К	Г	Б	ТИП	П	ЗАПАС СЫРОРАС	К	ЗАПАС НА ВЫДЕЛЕ, МЗ
7	ВЫДЕЛА	Л	В	Д	К	Г	Б	ТИП	П	ЗАПАС СЫРОРАС	К	ЗАПАС НА ВЫДЕЛЕ, МЗ

63	,2 60С4Б+0С	1 0С	25	12	12	3	2	2	ВЛСЛ	,6	80	16	10	
		2 Б		12	12				ЕЗ				6	
		0С	45											
	ПОДРЕСКОК: ШП ИВК СОСТАВ НЕОДНОРОДНЫЙ ОЗУ: 100М ОПУШКИ													
64	1,2 40С4520С	1 0С	45	18	20	5	3	2	ВЛСЛ	,7	150	180	72	3
		17 Б		18	18				ЕЗ				72	2
		0С	25	12	10								36	2
	ПОДРОСТ: 100С (1) 0,5 М, ПОДРЕСКОК: ШП СРЕДНИЙ СОСТАВ НЕОДНОРОДНЫЙ, ПОЛНОТА НЕРАВНОМЕРНАЯ, НАСАЖДЕНИЕ РАЗНОВОЗРАСТНОЕ													
72	,5 10Б	1 Б	50	18	16	5	2	2	СВСЛ	,7	140	70	70	
									Е2					
	ПОДРЕСКОК: ШП РЕДКИЙ ОЗУ: 100М ОПУШКИ ВДОЛЬ ДОРОГ													
73	,8 8Б20С	1 Б	50	18	18	5	2	2	СВСЛ	,5	100	80	64	
		18 0С	40	17	16				Е2				16	
	ПОДРОСТ: 100С (1) 0,3 М, ПОДРЕСКОК: ВИС ШП СРЕДНИЙ ПОЛНОТА НЕРАВНОМЕРНАЯ, НЕБ.УЧ-КИ СРЕДИ БЕЗЛЕСН.ПРОСТ.													
75	,5 5Б50С	1 Б	40	17	14	4	2	2	СВСЛ	,6	110	55	28	
		17 0С		17	14				Е2				27	
	ЕДИНИЧНЫЕ ДЕРЕВЬЯ ПОДРЕСКОК: ШП РЕДКИЙ СОСТАВ НЕОДНОРОДНЫЙ, ПОЛНОТА НЕРАВНОМЕРНАЯ, НАСАЖДЕНИЕ РАЗНОВОЗРАСТНОЕ, НЕБ.УЧ-КИ СРЕДИ БЕЗЛЕСН.ПРОСТ.													
	ИТОГО ПО КАТЕГОРИИ													
17.0										2111			39	
									ПО СОСТАВЛЯЮЩИМ ПОРОДАМ					
										Б	1660			
										0С	451			



ЮЛИЯ ВЕРНА
 ПРИСКОНСУЛЬТ
 МАКОВА Н.Л.