

УТВЕРЖДАЮ:

Первый заместитель директора Департамента  
природных ресурсов и охраны окружающей  
среды Курганской области – начальник  
управления лесного хозяйства

 Банников В.А.

«03» июль 2017 год

## Акт № 400-Мо лесопатологического обследования

лесных насаждений Варгашинского лесничества Курганской области

Способ лесопатологического обследования: 1. Визуальный

2. Инструментальный

### Место проведения

Участковое лесничество	Урочище (дача)	Квартал (кварталы)	Выдел (выделы)	Площадь, га
Мокроусовское	Лапушинский мастерский участок	125	47	0,6

Лесопатологическое обследование проведено на общей площади 0,6 га.

### 1. Визуальное лесопатологическое обследование

Наземное

Дистанционное

1. На площади 0,6 га фактическая таксационная характеристика лесного насаждения соответствует (не соответствует) таксационному описанию (нужное подчеркнуть).

Список участков с выявленными несоответствиями приведен в приложении 1 к настоящему акту.

2. Лесные насаждения с нарушенной и утраченной устойчивостью выявлены на площади 0,6 га:

Участковое лесничество	Урочище (дача)	Площадь, га		Причина ослабления (гибели)
		с нарушенной устойчивостью	с утраченной устойчивостью	
Мокроусовское	Лапушинский мастерский участок		0,6	Воздействие шквалистых и ураганных ветров текущего года, повлекшие слом стволов деревьев
Итого			0,6	

Состояние обследованных лесных насаждений приведено в приложениях 1.1-1.4 к Акту в зависимости от метода проведения ЛПО.

3. В обследованных лесных участках прогнозируется:

Прогноз	Площадь, га
Ослабление лесных насаждений	
Усыхание лесных насаждений различной степени	
Развитие очагов вредных организмов	0,6

4. Обнаружено загрязнение лесного участка отходами и выбросами: **промышленными**   
**бытовыми**

Вид загрязнения	Размеры загрязнения			Объем, кубм	Площадь загрязнения, га
	длина, м	ширина, м	высота, м		

### ЗАКЛЮЧЕНИЕ

Оценка текущего санитарного и лесопатологического состояния лесных насаждений, назначенные профилактические мероприятия по защите лесов, агитационные мероприятия: санитарное и лесопатологическое состояние лесных насаждений – неудовлетворительное, в соответствии с п. 46 Приказа Министерства природных ресурсов и экологии Российской Федерации от 16 сентября 2016 года № 480 в целях предотвращения развития очагов вредных организмов требуется проведение сплошной санитарной рубки.  
Исполнитель работ по проведению лесопатологических обследований:

ФИО: Носков Г.В.

Подпись  29 09.17 года

Приложение 1.1

к акту лесопатологического обследования

Результаты проведения лесопатологического обследования лесных насаждений за июль 2017 г.

Субъект Российской Федерации Курганская область Лесничество (лесопарк) Варгашинское

Участковое лесничество Макроусовское Урочище (лесная дача) Лапушинский мастерский участок

Номер квартала	Номер выдела	Площадь выдела, га	Целевое назначение лесов	Категория защитных лесов	Площадь лесопатологического выдела	Номер лесопатологического выдела	Площадь лесопатологического выдела, га	Таксационная характеристика								Распределение запаса насаждения по категориям состояния деревьев, %										Признаки повреждения деревьев	Доля поврежденных деревьев, %	Причина ослабления, повреждения	Подлужит рубке, %	Назначенные мероприятия						
								состав	порода	возраст	средняя высота, м	средний диаметр, см	тип леса	полнота	фонитет	запас, км/га	Число деревьев на пробе, шт.	без признаков ослабления	ослабленные	сильно ослабленные	усыхающие	свежий сухой	старый сухой	свежий ветровал	старый ветровал					свежий бурелом	старый бурелом	аварийные деревья	29	30	31	32
125	47	0,6	1*	1а*				8	9	10	11	12	13	14	15	16	17	18	19	20	21	22	23	24	25	26	27	28	29	30	31	32	33	34	вид	площадь, га
								10Б	Б	50	18	16							15					10	75				2*	70	4*	100	СРС		0,6	
													СВСЛ Е2	0,7	2	140												3*								

1\* - Защитные леса

1а\* - Леса расположенные в пустынных, полупустынных, лесостепных, лесо-тундровых зонах, степях, горах (другие защитные леса)

2\* - Вывал деревьев под действием шквалистых и ураганных ветров

3\* - Слом ствола под действием шквалистых и ураганных ветров

4\* - Воздействие шквалистых и ураганных ветров текущего года, повлекшие слом стволов деревьев

Исполнитель работ по проведению лесопатологического обследования:

ФИО: Носков Г.В.

Подпись:

Дата составления документа: 27.10.2017г

Телефон:

8-35236-2-10-26

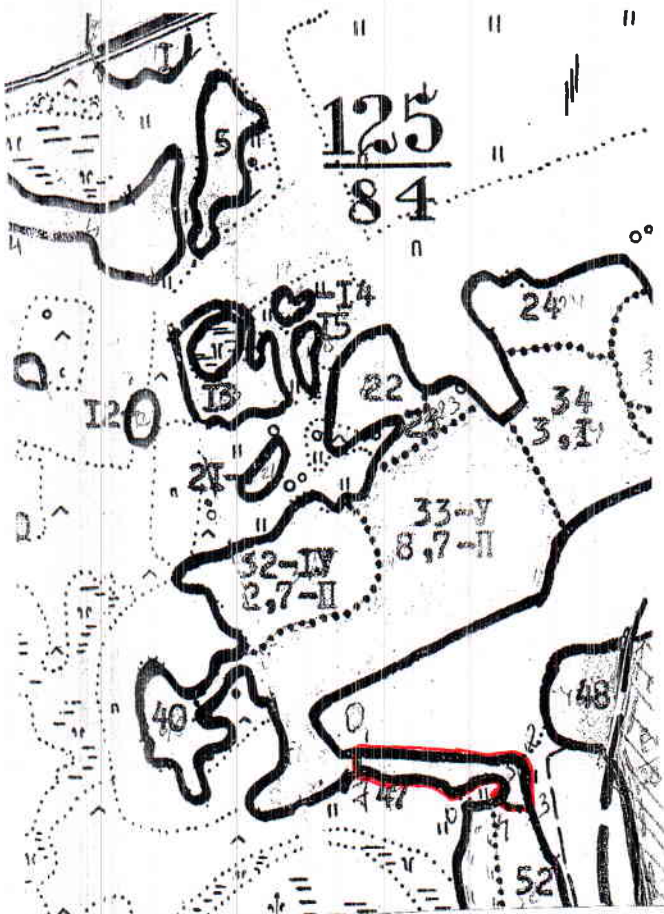


ГКУ «Варгашинокое лесничество»  
 Мокроусовское участковое лесничество  
 Лапушинский мастерский участок

Абрис участка  
 квартал 125 выдел 47  
 площадь 0,6 га

Масштаб 1:10000

№ выдела	Ленты (круговой площади) перечета				
	№ ленты (площади)	Длина м	Ширина м	Радиус м	Площадь га



Номера точек	Координаты	Румбы Линий <sup>0</sup>	Длина м
0-1	N 55°37'421" E 066°35'146"	ЮЗ-5	1,5
1-2		ЮВ-87	220
2-3		ЮВ-5	65
3-4		СЗ-80	30
4-5		СВ-12	30
5-6		ЮЗ-72	65
6-7		СЗ-77	135
7-1		СЗ-1	20

Условные обозначения:

Граница участка \_\_\_\_\_

Исполнитель работ по проведению лесопатологического обследования: мастер Лапушинского мастерского участка Мокроусовского участкового лесничества ГКУ «Варгашинокое лесничество»

Ф.И.О. Меркулов Д.П. Подпись \_\_\_\_\_

Дата составления документа 27.10.2017г

Телефон 8(35234)9-74-69

МОКРОУСОВСКИЙ ЛЕСХОЗ ЛЕСНИЧЕСТВО: ЛАПУШИНСКОЕ  
КАТЕГОРИЯ ЗАЩИТНОСТИ: ДРУГИЕ ЗАЩИТНЫЕ ЛЕСА

КВАРТАЛ: 125

1	1	СОСТАВ	Л	В	Д	К	Г	Б	ТИП	П	ЗАПАС	СЫРОВАСТ.	К	ЗАПАС НА ВЫДЕЛЕ	МЗ		
2	Н	ПЛО-	ПОДРОСТ	Я	Л	Е	О	В	И	Л	Р	О	ЛЕСА	О	ЛЕСА, МЗ		
3	О	ВЫШАДЬ	ПОДЛЕСОК	Р	Е	С	З	М	А								
4	М	Д	ПОЧВА	У	М	А	Р	С	М	В	В	И	ТИП	Н	НА	И	Т
5	Е	ГА	РЕЛЬЕФ	С	Е	А	О	Е	О	О	Т	ЛЕСОП	О	О	О	О	О
6	Р	Л	ОСОБЕННОСТИ	Н	С	Т	Т	Т	З	З	Е	УСЛОВ	Т	Г	А	НА	С
7	А		ВЫДЕЛА	Н	Т	Т	А	Р	Р	Т			А	В	ДЕЛ	П	О

ПОДРОСТ: 100С (3) 0,5 м, 2,0 тыс.шт/га																	
ПОДЛЕСОК: ШП РЕДКИЙ																	
СОСТАВ НЕОДНОРОДНЫЙ, НЕБ.УЧ-КИ СРЕДИ БЕЗЛЕСН.ПРОСТ.																	
46	1	100С	1 Б	40	16	16	4	2	2	СВСЛ	5	90	9	5			
			16 ОС	17	20					Е2				4			
ПОДРОСТ: 100С (3) 0,5 м, 7,0 тыс.шт/га																	
СОСТАВ НЕОДНОРОДНЫЙ, ПОЛНОТА НЕРАВНОИЕРНАЯ, НЕБ.УЧ-КИ СРЕДИ БЕЗЛЕСН.ПРОСТ., РАЗМЕЩЕНИЕ ПОДРОСТА ГРУППОВОЕ																	
47	1	100С	1 Б	50	18	16	5	2	2	СВСЛ	7	140	84	84			
										Е2							
ПОДЛЕСОК: ШП РЕДКИЙ																	
НЕБ.УЧ-КИ СРЕДИ БЕЗЛЕСН.ПРОСТ.																	
48	1,1	100С	1 Б	50	17	16	5	2	3	СВСЛ	6	110	121	121			РУБКА ЕД.ДЕРЕВ
			ЕДИНИЧНЫЕ ДЕРЕВЬЯ							Е2							
			10Б	6	75	20	40					10				11	
ПОДЛЕСОК: ШП РЕДКИЙ																	
НЕБ.УЧ-КИ СРЕДИ БЕЗЛЕСН.ПРОСТ.																	
49	1	ПРОГАЛИНА	Б						2	СВСЛ							ЕСТЕСТВ.ЗАРАС.
			ЕДИНИЧНЫЕ ДЕРЕВЬЯ							Е2							
			10Б	6	35	14	14					5				1	
50	1	100С	1 Б	30	15	14	3	2	2	СВСЛ	7	110	11	11			
										Е2							
НЕБ.УЧ-КИ СРЕДИ БЕЗЛЕСН.ПРОСТ.																	
51	6,6	9Б10С	1 Б	45	18	14	5	2	2	ВЛСЛ	8	160	1056	950			ПОДЛЕСОК: 2 СМ. ПРК 6,0
			18 ОС	18	18					Е3				106			120 - 2004
ПОДРОСТ: 100С (3) 0,5 м, 3,0 тыс.шт/га																	
ПОДЛЕСОК: ШП РЕДКИЙ																	
ПОВРЕЖДЕНИЕ НИЗОВЫМ ПОЖАРОМ, 95 Г., СТЕПЕНЬ ПОВР.СРЕДНЯЯ																	
НЕБ.УЧ-КИ СРЕДИ БЕЗЛЕСН.ПРОСТ.																	
52	1,1	В0С2Б	1 ОС	3	1		1	1	2	ВЛСЛ	8	5	6	5	6		РУБКА ЕД.ДЕРЕВ
			1 Б		1					Е3				1			ВЫБОР.САИРУБКА
ЕДИНИЧНЫЕ ДЕРЕВЬЯ																	
			10Б	6	50	17	16					10				11	
НЕБ.УЧ-КИ СРЕДИ БЕЗЛЕСН.ПРОСТ.																	
53	1,8	100С	1 Б	45	18	16	5	2	2	ВЛСЛ	6	120	96	77			
			18 ОС	18	10					Е3				19			
ПОДРОСТ: 100С (3) 0,5 м, 2,0 тыс.шт/га																	
ПОДЛЕСОК: ШП РЕДКИЙ																	
СОСТАВ НЕОДНОРОДНЫЙ, ПОЛНОТА НЕРАВНОИЕРНАЯ, НАСАЖДЕНИЕ РАЗНОВОЗРАСТНОЕ, НЕБ.УЧ-КИ СРЕДИ БЕЗЛЕСН.ПРОСТ.																	
54	3,4	70С3Б	1 ОС	5	2		1	1	3	ВЛСЛ	5	5	17	12	34		РУБКА ЕД.ДЕРЕВ
			2 Б		2					Е3				5			ВЫБОР.САИРУБКА
ЕДИНИЧНЫЕ ДЕРЕВЬЯ																	