

УТВЕРЖДАЮ:

Первый заместитель директора Департамента природных ресурсов и охраны окружающей среды Курганской области – начальник управления лесного хозяйства

В.А. Банников
Дата: 07.12.2017г.

Акт лесопатологического обследования № 4-В-Т лесных насаждений Далматовского лесничества (лесопарка) Курганской области (субъект Российской Федерации)

Способ лесопатологического обследования: 1. Визуальный
2. Инструментальный

Место проведения

Участковое лесничество	Урочище (дача)	Квартал (кварталы)	Выдел (выделы)	Площадь, га
Верх-Теченское	Верх-Теченский м/у	65	30	13,0

Лесопатологическое обследование проведено на общей площади 13,0 га.

2. Инструментальное обследование лесного участка. <*>

2.1. Фактическая таксационная характеристика лесного насаждения соответствует (не соответствует) (нужное подчеркнуть) таксационному описанию соответствует

Причины несоответствия: _____

2.2. Состояние насаждений: с нарушенной устойчивостью

с утраченной устойчивостью

причины повреждения:

устойчивый низовой пожар 1-3 летн. давности средн. интенсивности

Заселено (отработано) стволовыми вредителями:

Вид вредителя	Порода	Встречаемость (% заселенных деревьев)	Степень заселения лесного насаждения (слабая, средняя, сильная)
-	-	-	-

Повреждено огнем:

Вид пожара	Порода	Состояние корневых лап		Состояние корневой шейки		Подсушивание луба	
		процент поврежденных огнем корней	процент деревьев в с данным повреждением	ожог корневой шейки по окружности (1/4; 2/4; 3/4; более 3/4)	процент деревьев с данным повреждением	по окружности (1/4; 2/4; 3/4; более 3/4)	процент деревьев с данным повреждением
Устойчивый	Б	Ожег корней 1-3		Ожег корневой шейки 1-3 лет.	33		

низовой пожар 1-3 лет. давности		лет. давн. менее 3/4 корневых лап		давн. менее 3/4 окружности			
---------------------------------	--	-----------------------------------	--	----------------------------	--	--	--

Поражено болезнями:

Вид болезни	Порода	Встречаемость (% пораженных деревьев)	Степень поражения лесного насаждения (слабая, средняя, сильная)
-	-	-	-

2.3. Выборке подлежит 39% деревьев, в том числе:

ослабленных % (причины назначения) ;
 сильно ослабленных % (причины назначения) ;
 усыхающих % (причины назначения) ;
 свежего сухостоя 11%
 свежего ветровала %
 свежего бурелома %
 старого ветровала 19%
 старого бурелома %;
 старого сухостоя 9%;
 аварийных %.

2.4. Полнота лесного насаждения после уборки деревьев, подлежащих рубке, составит 0,5.

Критическая полнота для данной категории лесных насаждений составляет 0,3.

ЗАКЛЮЧЕНИЕ

С целью предотвращения негативных процессов или снижения ущерба от их воздействия назначено:

Участковое лесничество	Урочище (дача)	Квартал	Выдел	Площадь, выдела, га	Вид мероприятия	Площадь мероприятия, га	Порода	Запас на выдел, куб. м	Крайние сроки проведения
Верх-Теченское	Верх-Теченский м/у	65	30	13,0	СРВ	13,0	Б	910	2018

Ведомость перечета деревьев, назначенных в рубку, и абрис лесного участка прилагаются (приложение 2 и 3 к Акту).

Меры по обеспечению возобновления:

Не требуются

Мероприятия, необходимые для предупреждения повреждения или поражения смежных насаждений:

не требуется

Сведения для расчета степени повреждения:

год образования старого сухостоя 2010;

основная причина повреждения древесины: устойчивый низовой пожар 1-3 летн. давности средней интенсивности.

Дата проведения обследований 12.09.2017 г.

Исполнитель работ по проведению лесопатологического обследования:

ФИО Жиенбаев К.И. Подпись



Результаты проведения лесопатологического обследования лесных насаждений за 2017 г.

Субъект Российской Федерации Курганская обл. Лесничество (лесопарк) Далматовское.
 Участковое лесничество Верх-Теченское Урочище (лесная дача) ГЛФ (Верх-Теченский мастерский участок).

Номер квартала	Площадь выдела	Целевое назначение	Категория леса	Нормирование	Площадь	Таксационная характеристика лесного насаждения										Число деревьев на проб	Распределение деревьев по категориям состояния, % от запаса										Пронамеренные	Доля поврежденных	Процент	Назначение			
						Состояние	Возраст	Диаметр	Высота	Средняя высота	Средняя диаметр	Средняя толщина	Средняя ширина	Средняя глубина	Средняя ширина		Средняя глубина	Средняя ширина	Средняя глубина	Средняя ширина	Средняя глубина	Средняя ширина	Средняя глубина	Средняя ширина	Средняя глубина	Средняя ширина					Средняя глубина		
1	2	3	4	5	6	7	8	9	10	11	12	13	14	15	16	17	18	19	20	21	22	23	24	25	26	27	28	29	30	31	32	33	34
65	30	13,0	1*	1а*			5Б	Б	60	22	24	СЛ	0,	2	18	135	30	22	-	6	11	19		9				3*	70	2*	39	СРВ	13,0

- 1* - эксплуатационные леса
- 1а* - эксплуатационные
- 2* - устойчивый низовой пожар 1-3 летн. давности средней интенсивности
- 3* - ожег корней 1-3 летн. давности менее 1/3 корневых лап,
- 4* - ожег корневой шейки 1-3 летн. давности менее 1/3 окружности

Исполнитель работ по проведению лесопатологического обследования:
 ФИО Жиенбаев К.И. Подпись [подпись]
 Дата составления документа 04.12.2017г. Телефон 2-29-87

Ведомость перечета деревьев назначенных в рубку

ВРЕМЕННАЯ ПРОБНАЯ ПЛОЩАДЬ N 1

Субъект Российской Федерации **Курганская область**

Лесничество(лесопарк) **Верх-Теченское** Квартал **65** Выдел **30**

Площадь **13,0 га**

Номер очага вредных организмов Размер пробной площади **0,25 га**

Таксационная характеристика:

тип леса **СЛТР С3** состав **5Б5Б** возраст **60** бонитет **2**

полнота **0,8** запас на га **180** возобновление

Время и причина ослабления лесного насаждения:

устойчивый низовой пожар 1-3 летн. давности средней интенсивности

Тип очага вредных организмов: эпизодический, хронический (подчеркнуть)

Фаза развития вредных организмов: начальная, нарастания численности, собственно вспышка, кризис (подчеркнуть).

Состояние лесного насаждения, намечаемые мероприятия:

неудовлетворительное, санитарная выборочная рубка

Привязка: N 56°57,627 E 62°14,748

Исполнитель работ по проведению лесопатологического обследования:

ФИО Жиенбаев К.И.

Подпись



Дата составления документа

04.12.17г Телефон

2-29-87

ВЕДОМОСТЬ ПЕРЕЧЕТА ДЕРЕВЬЕВ(сводная)

Порода: Береза 1 Разряд высот 3

Ступени толщины, см	Количество деревьев по категориям состояния, шт.															Всего деревьев по ступеням толщины	
	I	II	III	IV		V		VI			ветрова л, бурелом		аварийные деревья			шт.	в т.ч. подлежат рубке, %
				НЗ	З	НЗ	З	НЗ	З	О	НЗ	О	НЗ	З	О		
1	2	3	4	5	6	7	8	9	10	11	12	13	14	15	16	17	18
8																0	
12																0	
16	8					6					9					23	65%
20	4			2		2		8			3					19	68%
24		6				2					7					15	60%
28	4	3		2		6		2			3					20	55%
32	6	3						2			4					15	40%
36	5	4		1												10	
40																0	
44																0	
48																0	
Итого,шт	27	16	0	5	0	16	0	12	0	0	26	0	0		0	102	
Итого,м3	16,1	11,8		3		6,5		5,4			11					54	
Итого, %	30	22		6		12		10			20					100	

Порода: береза 2 Разряд высот 3

Ступени толщины, см	Количество деревьев по категориям состояния, шт.															Всего деревьев по ступеням толщины	
	I	II	III	IV		V		VI			ветрова л, бурелом		аварийные деревья			шт.	в т.ч. подлежат рубке, %
				НЗ	З	НЗ	З	НЗ	З	О	НЗ	О	НЗ	З	О		
1	2	3	4	5	6	7	8	9	10	11	12	13	14	15	16	17	18
8	5		7													12	0%
12	5	3	3													11	0%
16	3		3													6	0%
20		2	1													3	0%
24			1													1	0%
28																0	
32																0	
36																0	
40																0	
44																0	
48																0	
Итого,шт	13	5	15	0	0	0	0	0	0	0	0	0	0		0	33	
Итого,м3	1,1	0,9	1,8													4,0	
Итого, %	30	23	47													100	

Примечание: НЗ – незаселенное, З – заселенное, О – обработанное вредителями

участковый лесничий

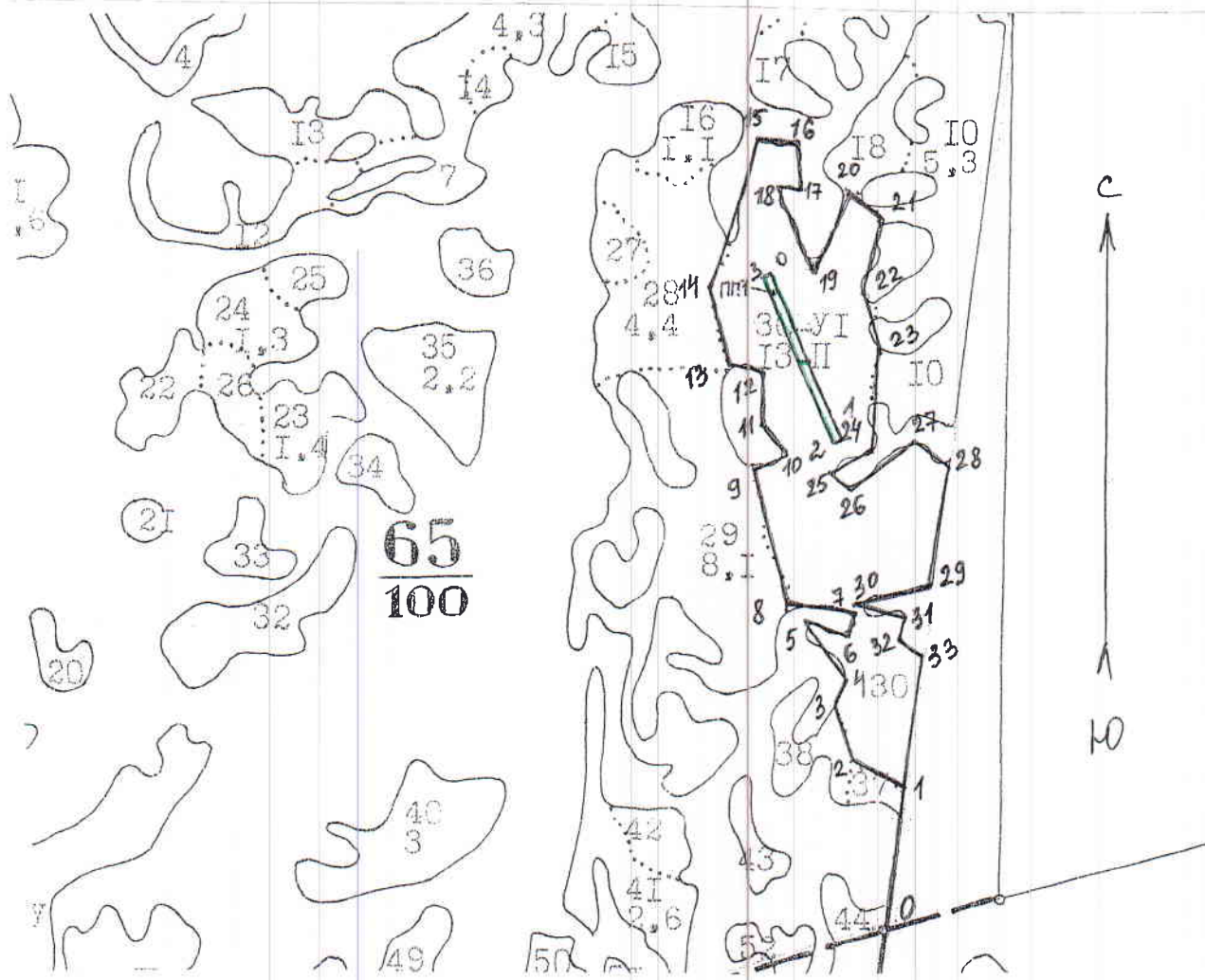
08.09.2017г.

Жиенбаев

Жиенбаев К.И.

Итого,шт	40	21	15	5	0	16	0	12	0	0	26	0	0	0	0	135,0	
Итого,м3	17,2	12,7	1,8	3,0	0,0	6,5	0,0	5,4	0,0	0,0	11	0,0	0,0	0,0	0,0	58,0	
Итого,%	30,0	22,0	3,0	6,0		11,0		9,0			19,0					100,0	39%в рубку

к акту лесопатологического обследования
 Абрис участка квартал 65 выдел 30
 Площадь 13,0 га.
 М 1:10000



№ выдела	Ленты (круговые площадки) перечета				
	№ ленты (площадки)	Длина, м	Ширина, м	Радиус, м	Площадь, га
30	1	250	10	-	0,25

Площадь выдела

№ точки	Румб линий	Длина, м	№ точки	Румб линий	Длина, м	№ точки	Румб линий	Длина, м
0-1	СВ 8	200	17-18	СЗ 67	25			
1-2	СЗ 61	75	18-19	ЮВ 21	118			
2-3	СЗ 18	70	19-20	СВ 22	110			
3-4	СВ 21	34	20-21	ЮВ 51	62			
4-5	СЗ 35	90	21-22	ЮЗ 14	105			
5-6	ЮВ 68	60	22-23	ЮВ 15	75			
6-7	СВ 14	28	23-24	ЮЗ 14	130			
7-8	СЗ 84	90	24-25	ЮЗ 59	63			
8-9	СЗ 13	190	25-26	ЮВ 50	35			
9-10	СВ 62	50	26-27	СВ 51	107			
10-11	СЗ 39	48	27-28	ЮВ 50	55			
11-12	СВ 5	67	28-29	ЮЗ 8	160			
12-13	СЗ 77	40	29-30	ЮЗ 77	107			
13-14	СЗ 12	100	30-31	ЮВ 75	70			
14-15	СВ 17	210	31-32	ЮЗ 15	20			
15-16	ЮВ 83	53	32-33	ЮВ 55	33			
16-17	ЮВ 5	62	33-1	ЮЗ 8	178			

Пробная площадь 0,25 га (ленточный пересчет)

Номера точек	Координаты	Румбы линий	Длина, м
0-1		ЮВ 23	250
1-2		ЮЗ 62	10
2-3		СЗ 23	250
3-0		СВ 62	10

Условные обозначения: граница участка, координаты привязки N $56^{\circ}57,627$,
E $62^{\circ}14,748$

Исполнитель работ по проведению лесопатологического исследования:

ФИО Жиенбаев К.И. Подпись 

Дата составления документа 04.12.17г. Телефон 2-29-87

ТАКСАЦИОННОЕ ОПИСАНИЕ

КАТАВСКИЙ ЛЕСХОЗ ЛЕСНИЧЕСТВО: ВЕРХ-ТЕЧЕНСКОЕ
КАТЕГОРИЯ ЗАЩИТНОСТИ: ЭКОПАТИРУЕМЫЕ ЛЕСА

КВАРТАЛ: 65

Н В	ПОЛО-	СОСТАВ:	Л	В	А	К	Г	Б	Т	И	П	ЗАПАС	НА	ВЫДЕЛЕ, МЗ
О	ШАДЬ,	ЧЛ	Е	О	В	И	Л	Р	О	Л	Е	С	А	Л
М	Д:	ПОДЛЕСОК,	Р	Е	С	Н	А	Н	Н	Л	Е	С	А	Л
Е	Г	ПОЧВА,	У	М	А	Р	С	М	В	В	И	Т	И	П
Р	Л:	РЕЛЬЕФ,	С	Е	А	О	Е	О	Т	Л	Е	С	О	Р
А:		ОСОБЕННОСТИ	Н	Т	С	Т	З	Е	У	С	Л	О	В	О
		ВЫДЕЛА	Н	Т	С	Т	З	Е	У	С	Л	О	В	О
			Н	Т	С	Т	З	Е	У	С	Л	О	В	О

ЕДИНИЧНЫЕ ЛЕСВЫЯ 5 50 20 10 30 24

16	1,1	БОЛОТО	НИЗМЕННОЕ, ОСОКОВОЕ, ЗАРАСТАНИЕ 20% ИВА КУСТАРНИК	1 Б	60	22	20	6	3	2	СЛТР	7	180	234	234	2
17	1,2	БОЛОТО	НИЗМЕННОЕ, ОСОКОВОЕ, ЗАРАСТАНИЕ 15% ИВА КУСТАРНИК	1 Б	50	20	20	5	2	2	СЛТР	4	90	144	144	2
18	1,3	ЛОС	НИЗМЕННОЕ, ОСОКОВОЕ, ЗАРАСТАНИЕ 30% ИВА КУСТАРНИК	1 Б	45	18	16	5	2	2	СЛТР	6	160	224	224	2
19	1,4	ЛОС	НИЗМЕННОЕ, ОСОКОВОЕ, ЗАРАСТАНИЕ 15% ИВА КУСТАРНИК	1 Б	50	20	20	5	2	2	СЛТР	4	90	144	144	2
20	1,4	БОЛОТО	НИЗМЕННОЕ, ОСОКОВОЕ, ЗАРАСТАНИЕ 30% ИВА КУСТАРНИК	1 Б	45	18	16	5	2	2	СЛТР	6	160	224	224	2
21	1,4	БОЛОТО	НИЗМЕННОЕ, ОСОКОВОЕ, ЗАРАСТАНИЕ 15% ИВА КУСТАРНИК	1 Б	50	20	20	5	2	2	СЛТР	4	90	144	144	2
22	1,4	БОЛОТО	НИЗМЕННОЕ, ОСОКОВОЕ, ЗАРАСТАНИЕ 30% ИВА КУСТАРНИК	1 Б	45	18	16	5	2	2	СЛТР	6	160	224	224	2
23	1,4	ЛОС	НИЗМЕННОЕ, ОСОКОВОЕ, ЗАРАСТАНИЕ 30% ИВА КУСТАРНИК	1 Б	45	18	16	5	2	2	СЛТР	6	160	224	224	2
24	1,3	БОЛОТО	НИЗМЕННОЕ, ОСОКОВОЕ, ЗАРАСТАНИЕ 30% ИВА КУСТАРНИК	1 Б	50	20	22	5	2	2	СЛТР	7	160	96	96	2
25	1,6	ЛОС	НИЗМЕННОЕ, ОСОКОВОЕ, ЗАРАСТАНИЕ 40% ИВА КУСТАРНИК	1 Б	60	22	24	6	3	2	СЛТР	8	180	2340	1170	2
26	1,6	БОЛОТО	НИЗМЕННОЕ, ОСОКОВОЕ, ЗАРАСТАНИЕ 50% ИВА КУСТАРНИК	1 Б	60	22	24	6	3	2	СЛТР	8	180	2340	1170	2
27	1,7	БОЛОТО	НИЗМЕННОЕ, ОСОКОВОЕ, ЗАРАСТАНИЕ 20% ИВА КУСТАРНИК	1 Б	50	20	16	5	2	2	СЛТР	6	160	224	224	2
28	4,4	753Б	НИЗМЕННОЕ, ОСОКОВОЕ, ЗАРАСТАНИЕ 40% ИВА КУСТАРНИК	1 Б	60	22	24	6	3	2	СЛТР	8	180	2340	1170	2
29	8,1	БОЛОТО	НИЗМЕННОЕ, ОСОКОВОЕ, ЗАРАСТАНИЕ 40% ИВА КУСТАРНИК	1 Б	60	22	24	6	3	2	СЛТР	8	180	2340	1170	2
30	13,0	555Б	НИЗМЕННОЕ, ОСОКОВОЕ, ЗАРАСТАНИЕ 40% ИВА КУСТАРНИК	1 Б	60	22	24	6	3	2	СЛТР	8	180	2340	1170	2



Иванькина
С.С.