

УТВЕРЖДАЮ:

Первый заместитель директора  
Департамента природных ресурсов  
и охраны окружающей среды  
Курганской области

- начальник управления лесного хозяйства

*В. А. Банников*  
«14» *февраля* 2018г.

Акт

лесопатологического обследования № 39-А

лесных насаждений Шумихинского лесничества Курганской области

Способ лесопатологического обследования: 1. Визуальный

2. Инструментальный

Место проведения

Участковое лесничество	Урочище (дача)	Квартал (кварталы)	Выдел (выделы)	Площадь, га
Альменевское	Альменевский мастерский участо СПК Альменевское	13	233	1,46

Лесопатологическое обследование проведено на общей площади 1,46га

Инструментальное обследование лесного участка.

1. Фактическая таксационная характеристика лесного насаждения соответствует

(не соответствует) (нужное подчеркнуть) таксационному описанию. Причины несоответствия:

2. Состояние насаждений: с нарушенной устойчивостью

с утраченной устойчивостью

причины повреждения: устойчивый низовой пожар 4-10 летней давности высокой интенсивности

Заселено (отработано) стволовыми вредителями:

Вид вредителя	Порода	Встречаемость (% заселённых деревьев)	Степень заселения лесного насаждения (слабая, средняя, сильная)

Повреждено огнём:

Вид пожара	Порода	Состояние корневых лап		Состояние корневой шейки		Подсушивание луба	
		процент повреждённых огнём корней	процент деревьев с данным повреждением	ожог корневой шейки по окружности (1/4; 2/4; 3/4; более 3/4)	процент деревьев с данным повреждением	по окружности (1/4; 2/4; 3/4; более 3/4)	процент деревьев с данным повреждением
Устойчивый низовой пожар 4-10 летней давности высокой интенсивности	Б/Ос			3/4	60	3/4	60

Поражено болезнями:

Вид болезни	Порода	Встречаемость (% пораженных деревьев)	Степень поражения лесного насаждения (слабая, средняя, сильная)

3. Выборке подлежит 90 % деревьев,

в том числе:

ослабленных \_\_\_ % (причины назначения) \_\_\_ ;

сильно ослабленных \_\_\_ % (причины назначения) \_\_\_ ;

усыхающих 11 % (причины назначения) устойчивый низовой пожар 4-10 летней давности высокой интенсивности;

свежего сухостоя 48 %;

свежего ветровала \_\_\_ %;

свежего бурелома \_\_\_ %;

старого ветровала \_\_\_ %;

старого бурелома 13 %;

старого сухостоя 18 %;

аварийных \_\_\_ %.

4. Полнота лесного насаждения после уборки деревьев, подлежащих рубке, составит 0,1

Критическая полнота для данной категории лесных насаждений составляет 0,3

## ЗАКЛЮЧЕНИЕ

С целью предотвращения негативных процессов или снижения ущерба от их воздействия назначено:

Участковое лесничество	Урочище (дача)	Квартал	Выдел	Площадь выдела, га	Вид мероприятия	Площадь мероприятия, га	Порода	Запас на выдел, куб. м	Крайние сроки проведения
Альменевское	Альменевский мастерский участок СПК Альменевское	13	233	1,46	СРС	1,14	Б/Ос	148	2018

Ведомость перечета деревьев, назначенных в рубку, и абрис лесного участка прилагаются (приложение 2 и 3 к Акту).

Меры по обеспечению возобновления: лесовосстановление осуществить созданием лесных культур.

Мероприятия, необходимые для предупреждения повреждения или поражения смежных насаждений: не требуются.

Сведения для расчета степени повреждения:

год образования старого сухостоя -2013г.

основная причина повреждения древесины: устойчивый низовой пожар 4-10 летней давности высокой интенсивности

Дата проведения обследований 12.09.2017г.

Исполнитель работ по проведению лесопатологического обследования:

Мастер Альменевского производственного участка ОАО «Шумихинский лесхоз»

ФИО: Галеев Р.Ж.

Подпись: 

*Перечет деревьев проведен 12.09.2017г.*

Результаты проведения лесопатологического обследования лесных насаждений за сентябрь 2017  
 Субъект Российской Федерации Курганская область Лесничество (лесопарк): Шумихинское  
 Участковое лесничество: Альменевское Урочище (лесная дача) СПК Альменевское

Номер квартала	Номер выдела	1,46	1,14	9610С	8	9	10	11	12	13	14	15	16	17	Урочище (лесная дача) СПК Альменевское											34	33									
															1	2*	3	4	5	6	7	Категория состояния, % от запаса							28	29	30	31	32	33		
13	233	2	1	1	1*	2*	1	1	1	2*	1	2*	1	2*	362	Число деревьев на пробе, шт											10	100								
																18	19	20	21	22	23	24	25	26	27	28			3*	4*	5*	100	100	1,14		
13	233	2	1	1	1	1*	2*	1	1	2*	1	2*	1	2*	362	Таксационная характеристика лесного насаждения											10	100								
																без признаков ослабления	ослабленные	ослабленные	сильно ослабленные	усыхающие	свежий сухой	старый сухой	свежий ветровал	старый ветровал	свежий бурелом	старый бурелом			аварийные деревья	3*	4*	5*	100	100		
																	Признаки повреждения деревьев											34	33							
																	30	31	32	33	Поджег рубке, %			1,14												
																	Доля поврежденных деревьев, %											34	33							
																	Причины ослабления, повреждения													34	33					
																	Назначенные мероприятия											34	33							
																	11	11	11	50	19			9	9											

1\* - защитные  
 2\* - леса, расположенные в пустынных, полупустынных, лесостепных, лесотундровых зонах, степях, горах  
 3\* - ожог корневой шейки прошлых лет (более ¼ окружности)  
 4\* - ожог стволов прошлых лет (камбий поврежден >3/4)  
 5\* - устойчивый низовой пожар 4-10летней давности высокой интенсивности  
 6\* - слом свола под кроной прошлых лет

Исполнитель работ по проведению лесопатологического обследования:  
 Ф.И.О. Галеев Р.Ж.

Дата составления документа: 06.02.2017 г.

Подпись: \_\_\_\_\_

Тел. 8 9058515547

**Ведомость перечета деревьев назначенных в рубку****ВРЕМЕННАЯ ПРОБНАЯ ПЛОЩАДЬ № 39-А**

Субъект Российской Федерации: Курганская область

Лесничество: Шумихинское, Участковое лесничество: Альменевское. Урочище: СПК Альменевское. Квартал: 13, Выдел: 233, Площадь: 1,46 га,

Номер очага вредных организмов \_\_\_\_\_, размер пробной площади га.

Таксационная характеристика:

тип леса РТ/С2; состав 9Б1Ос; возраст 45; бонитет 2; полнота 0,7; запас на га -130; возобновление нет.

Время и причина ослабления лесного насаждения: устойчивый низовой пожар 4-10 летней давности высокой интенсивности.

Тип очага вредных организмов: эпизодический, хронический (подчеркнуть).

Фаза развития очага вредных организмов: начальная, нарастание численности, собственно вспышка, кризис (подчеркнуть)

Состояние лесного насаждения, намечаемые мероприятия: неудовлетворительное, СРС-90%

Привязка: N 54°88964

E 63°66575

Исполнитель работ по проведению лесопатологического обследования:

Мастер Альменевского производственного участка ОАО «Шумихинский лесхоз»

ФИО: Галеев Р.Ж.

Подпись: \_\_\_\_\_

Дата составления документа 06.02. 2014 г. Телефон 8 905-85-155-47

*Перечет деревьев проведен 12.09.2012.*

Ведомость перечета деревьев

Порода: Берёза

Ступени толщины, см	Количество деревьев по категориям состояния ,шт.																Всего деревьев по	
	I	II	III	IV		V		VI			Ветровал, бурелом.			Аварийные			шт,	в том числе подлежат рубке, %
				НЗ	З	НЗ	З	НЗ	З	О	НЗ	З	О	НЗ	З	О		
1	2	3	4	5	6	7	8	9	10	11	12	13	14	15	16	17	18	19
8						20				21			3				41	100
12						44				10			20				57	100
16						56				15			15				91	100
20			2	3		37				12			2				69	97
24						37				18			1				57	100
28			3	4		15				6							29	90
32			6	6													12	50
36			3	3													6	50
40																		
44																		
48																		
52																		
56																		
Всего,шт			14	16		209				82			41				362	96
Запас куб.м			10	10,9		47				17,9			8,9				94,7	89
Итого, %			11	11		50				19			9				100	89

Порода: Осина

Ступени толщины, см	Количество деревьев по категориям состояния ,шт.																Всего деревьев по ступеням	
	I	II	III	IV		V		VI			Ветровал, бурелом.			Аварийные			Кол.	В том числе подлежат рубке, %
				НЗ	З	НЗ	З	НЗ	З	О	НЗ	З	О	НЗ	З	О		
1	2	3	4	5	6	7	8	9	10	11	12	13	14	15	16	17	18	19
8																		
12																		
16													2				2	100
20													4				4	100
24													2				2	100
28													1				1	100
32													1				1	100
36																		
Всего,шт													10				10	100
Запас куб.м													4,2				4,2	100
Итого, %													100				100	100

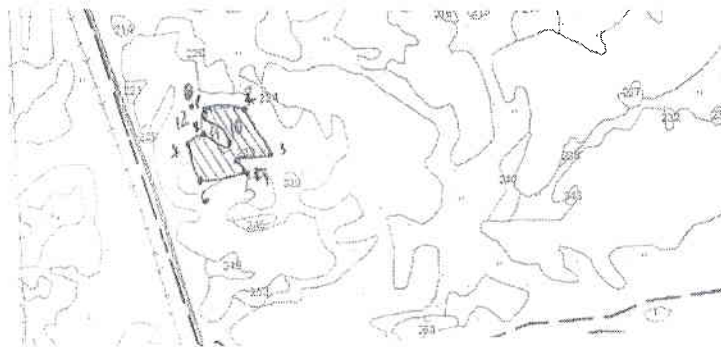
Примечание: НЗ - незаселённое, З – заселённое, О – отработанное.

Запас куб.м			10	10,9		47				17,9			13,1				98,9	90
Итого, %			10	11		48				18			13				100	90

**Абрис участка**

*Альменевский маневренный участок  
СПК «Альменевское» кв. 13 выг. 233 кв. 1,14 га*

М 1:10 000



Выполнен сплошной пересчет деревьев

Ю

выдела	Ленты (круговой площадки) перечёта				
	№ ленты (площадки)	длина, м	ширина, м	радиус, м	площадь, га
233					

Номера точек	Координаты	Азимут	Длина, м
0-1	N54°88'964 E63°66'575	179	19,9
1-2		126	69,3
2-3		144	54,3
3-4		252	63,9
4-5		109	32,2
5-6		252	101,3
6-7		341	62,5
7-8		55	30,2
8-9		121	42
9-10		357	35,9
10-11		260	52,6
11-12		16	43,6
12-1		71	43

Условные обозначения: N-северная широта E-восточная долгота

Исполнитель работ по проведению лесопатологического обследования:

Должность – мастер Альменевского производственного участка ОАО «Шумихинский лесхоз»

ФИО : Галеев Р.Ж.

Подпись \_\_\_\_\_

Дата составления документа : *06.02*.02017г.

Телефон 8-35-242-9-89-15

№ лесотаксационного выдела	Площадь, га	Состав. Подрост, подлесок, покров, почва, рельеф, особенности лесотаксационного выдела. Отметка о порослевом происхождении. Наименование категории незапасенных земель. Характеристики лесных культур. Кадастровая оценка	Ярус	Высота яруса	Преобладающая порода	Возраст	Высота	Диаметр	Класс возраста	Группа возраста	Бонитет	Тип леса (ТЛ)	Плотнота/сумма площадей сечения	Запас сырораствующего леса, дес. м3			Класс товарности	Запас на лесотаксационном выделе, дес. м3				Хозяйственные мероприятия							
														на 1 гектар	Общий на лесотаксационный выдел	в т.ч по составляющим		сухостоя (старого)	редки	единичных деревьев	общий		захламленности						
231	0,11	10Ивк порослевое актуализация	1	2	Ивк	15	2	2	3	1	3	оск/С4	0,3	1	0,1	0,1	4												
232	0,07	10Ивк порослевое актуализация	1	2	Ивк	15	2	2	3	1	3	оск/С4	0,3	1	0,1	0,1	4												
233	1,46	9Б1Ос порослевое	1	18 Б Ос	Б Ос	45 40	18 17	18 14	5	2	2	рт/С2	0,7/16,7	13	19,0	17,1 1,9	4												
234	0,58	прогалина		Б								2 осв/С4																	
235	0,07	10Ивк порослевое актуализация	1	2	Ивк	15	2	2	3	1	3	оск/С4	0,3	1	0,1	0,1	4												
236	0,30	8Б2Ос порослевое актуализация	1	18 Б Ос	Б Ос	45 40	19 17	18 14	5	2	2	рт/С2	0,7/16,7	13	3,9	3,1 0,8	4												
237	0,13	9Б1Ос порослевое актуализация	1	17 Б Ос	Б Ос	40 35	17 16	16	4	2	2	осв/С4	0,5/11,4	8	1,0	0,9 0,1	4												
238	0,10	8Б2Ос порослевое актуализация	1	14 Б Ос	Б Ос	35 35	14 14	10	4	2	2	осв/С4	0,5/10	6	0,6	0,5 0,1	4												
239	0,06	10Б+Ос порослевое актуализация	1	20 Б Ос	Б Ос	55 45	20	20	6	2	2	рт/С2	0,6/15,4	13	0,8	0,8	4												
240	0,48	7Б3Ос порослевое подлесок средний Ивк состав и полнота неравномерные	1	7 Б Ос	Б Ос	15 15	7 7	4 4	2	1	2	осв/С4	0,4	2	1,0	0,7 0,3	4												

ест. зараш.

КОМУЗ ВЕРНА  
ГЕН. ДИРЕКТОР ОАО  
«БУДУЩИЙ ЛЕСОУС»  
БОРИСОВ А. И.

