

УТВЕРЖДАЮ:

Должность первый заместитель  
Директора департамента природных  
ресурсов и охраны окружающей среды  
Курганской области – начальник  
управления лесного хозяйства

Банников В.А.

Дата 03.11.2017г.

**Акт № 389 - Мо**  
**лесопатологического обследования**

лесных насаждений ГКУ «Варгашиновское лесничество»

Курганская область

Способ лесопатологического обследования: 1. Визуальный

2. Инструментальный

Место проведения

Участковое лесничество	Урочище (дача)	Квартал (кварталы)	Выдел (выделы)	Площадь, га
Мокроусовское	Лапушинский мастерский участок	110	40	0,1

Лесопатологическое обследование проведено на общей площади 0,1 га

**1. Визуальное лесопатологическое обследование. \***

НАЗЕМНОЕ

ДИСТАНЦИОННОЕ

1.1 На площади 0,1 га фактическая таксационная характеристика лесного насаждения соответствует (не соответствует) таксационному описанию (нужное подчеркнуть).

Причины несоответствия \_\_\_\_\_

Список участков с выявленными несоответствиями приведен в приложении 1 к настоящему акту.

1.2 Лесные насаждения с нарушенной и утраченной устойчивостью выявлены на площади 0,1 га

Участковое лесничество	Урочище (дача)	Площадь, га		Причина ослабления (гибели)
		С нарушенной устойчивостью	С утраченной устойчивостью	
Мокроусовское	Лапушинский мастерский участок		0,1	Воздействие шквалистых и ураганных ветров текущего года, повлекшие слом стволов деревьев
<b>Итого</b>			<b>0,1</b>	

Состояние обследованных лесных насаждений приведено в приложениях 1.1 – 1.4 к Акту в зависимости от метода проведения ЛПО.

1.3 В обследованных лесных участках прогнозируется:

Прогноз	Площадь, га
Ослабление лесных насаждений	
Усыхание лесных насаждений различной степени	
Развитие очагов вредных организмов	0,1

1.4. Обнаружено загрязнение лесного участка отходами и выбросами:

**ПРОМЫШЛЕННЫМИ**

**БЫТОВЫМИ**

Вид загрязнения	Размеры загрязнения			Объем, кубм	Площадь загрязнения, га
	длина, м	ширина, м	высота, м		

### Заключение

Оценка текущего санитарного и лесопатологического состояния лесных насаждений, назначенные профилактические мероприятия по защите лесов, агитационные мероприятия: санитарное и лесопатологическое состояние лесных насаждений - неудовлетворительное, в соответствии с п.46 Приказа Министерства природных ресурсов и экологии Российской Федерации от 16 сентября 2016 года № 480 в целях предотвращения развития очагов вредных организмов требуется проведение сплошной санитарной рубки.

Исполнитель работ по проведению лесопатологических мероприятий

ФИО: Шевелев Р.С.

Подпись \_\_\_\_\_

29.09.2017г

Приложение 1.1

к акту лесопатологического обследования

Результаты проведения лесопатологического обследования лесных насаждений за июль 2017 г.

Субъект Российской Федерации Курганская область Лесничество (лесопарк) Варгашинское

Участковое лесничество Мокроусовское Урочище (лесная дача) Лагушинский мастерский участок

Номер квартала	Номер выдела	Площадь выдела, га	Целевое назначение лесов	Категория защитных лесов	Номер лесопатологического выдела	Площадь лесопатологического выдела, га	Таксационная характеристика										Распределение запаса насаждения по категориям состояния деревьев, %										Признаки повреждения деревьев	Доля поврежденных деревьев, %	Причина ослабления, повреждения	Подлежит рубке, %	Вид	Назначение		
							состав	порода	возраст	средняя высота, м	средний диаметр, см	тип леса	полнота	бонитет	запас, км/га	число деревьев на пробе, шт.	ослабленные без признаков ослабления	ослабленные	усыхающие	свежий сухостой	старый сухостой	свежий ветровал	старый ветровал	свежий бурелом	старый бурелом	аварийные деревья								
1	2	3	4	5	6	7	8	9	10	11	12	13	14	15	16	17	18	19	20	21	22	23	24	25	26	27	28	29	30	31	32	33	34	площадь, га
110	40	0,1	1*	1а*			10Б	Б	45	17	16	СВСЛ Е2	0,6	2	110	5	5	5	5				20	65			2*	85	4*	100	СРС	0,1		

1\* - Защитные леса

1а\* - Леса расположенные в пустынных, полупустынных, лесостепных, лесотундровых зонах, степях, горах (другие защитные леса)

2\* - Вывал деревьев под действием шквалистых и ураганных ветров

3\* - Слом ствола под действием шквалистых и ураганных ветров

4\* - Воздействие шквалистых и ураганных ветров текущего года, повлекшие слом стволов деревьев

Исполнитель работ по проведению лесопатологического обследования:

ФИО: Шевелев Р.С. Подпись:



Дата составления документа: 27.10.2017

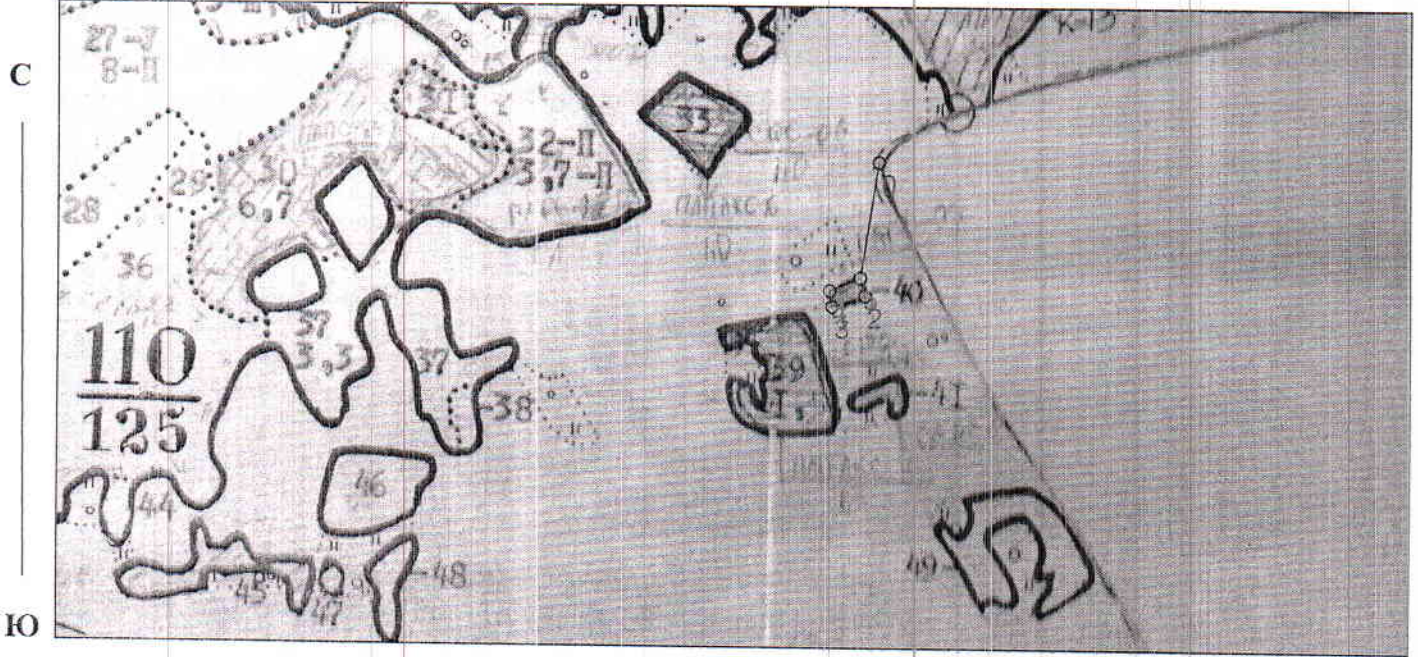
Телефон: 8(35233)2-10-26



Приложение 3  
к акту лесопатологического обследования  
ГКУ «Варгашиновское лесничество»  
Мокроусовское участковое лесничество  
Лапушинский мастерский участок

Абрис участка  
квартал 110 выдел 40  
площадь 0,1 га

М 1 : 10000



№ выдела	Ленты (круговые площадки) перечёта				
	№ ленты (площадки)	Длина, м	Ширина, м	Радиус, м	Площадь, га

Номера точек	Координаты		Румбы линий	Длина, м
	Широта	Долгота		
0 - 1	55° 37' 36"	66° 34' 08"	ЮЗ 9° 00'	154.0
1 - 2			ЮВ 14° 00'	24.0
2 - 3			ЮЗ 72° 00'	46.0
3 - 4			СЗ 8° 00'	21.0
4 - 5			СВ 67° 00'	44.0

Условные обозначения:

Границы участка



Условные обозначения:

Границы участка



Исполнитель работ по проведению лесопатологического обследования:

ФИО Вершинин Е В Подпись [Signature]

Дата составления документа 27.10.17 Телефон 8(35233)2-10-26

МОКРОУСОВСКИМ ЛЕСХОЗ КАТЕГОРИЯ ЗАЩИТНОСТИ:		ЛЕСНИЧЕСТВО: ЛАПУШИНСКОЕ ДРУГИЕ ЗАЩИТНЫЕ ЛЕСА		ТАКСАЦИОННОЕ ОПИСАНИЕ		КВАРТАЛ: 110	
Состав:	Л: В: Д: К: Г: Б: Тип:	П: Запас:	С: Роста:	К: Запас на выдел:	МЗ:		
Подрост:	Л: В: Д: К: Г: Б: Тип:	П: Запас:	С: Роста:	К: Запас на выдел:	МЗ:		
Площадь:	Л: В: Д: К: Г: Б: Тип:	П: Запас:	С: Роста:	К: Запас на выдел:	МЗ:		
М: Д:	Л: В: Д: К: Г: Б: Тип:	П: Запас:	С: Роста:	К: Запас на выдел:	МЗ:		
Е: Е: Га:	Л: В: Д: К: Г: Б: Тип:	П: Запас:	С: Роста:	К: Запас на выдел:	МЗ:		
Р: Л:	Л: В: Д: К: Г: Б: Тип:	П: Запас:	С: Роста:	К: Запас на выдел:	МЗ:		
А:	Л: В: Д: К: Г: Б: Тип:	П: Запас:	С: Роста:	К: Запас на выдел:	МЗ:		

37	3,3	5650С	1 Б 8 ОС	15	8	6	2	1	2	ВЛСЛ ЕЗ	9	50	165	83	
ПОДРОСТ: 70СЗБ (3) 0,5 м, 3,0 тмс.шт/га ПОДЛЕСОК: ШП РЕДКИЙ СОСТАВ НЕОДНОРОДНЫЙ															
38	2	146	1 Б	20	10	12	2	1	2	СВСЛ ЕЗ	5	40	8	8	
ПОДЛЕСОК: ИВК РЕДКИЙ ПОЛНОТА НЕРАВНОМЕРНАЯ, ПЛОЩАДЬ ПРОКАШИВАЕТСЯ															
39	1,5	60С4Б	1 ОС 17 Б	40	17	16	4	2	2	ВЛСЛ ЕЗ	6	130	195	117	
ПОДРОСТ: 6640С (5) 2,0 м, 8,0 тмс.шт/га ПОДЛЕСОК: ШП РЕДКИЙ СОСТАВ НЕОДНОРОДНЫЙ, ПОЛНОТА НЕРАВНОМЕРНАЯ, НЕБ.УЧ-КИ СРЕДИ БЕЗЛЕСН.ПРОСТ.															
40	1	105	1 Б	45	17	16	5	2	2	СВСЛ ЕЗ	6	110	11	11	
ПОДЛЕСОК: ШП РЕДКИЙ НЕБ.УЧ-КИ СРЕДИ БЕЗЛЕСН.ПРОСТ.															
41	2	106	1 Б	45	17	16	5	2	2	СВСЛ ЕЗ	7	130	26	26	
ПОДРОСТ: 10С (3) 0,5 м, 4,0 тмс.шт/га ПОДЛЕСОК: ШП РЕДКИЙ															
42	2,6	7630С	1 Б 17 ОС	45	17	16	5	2	2	ВЛСЛ ЕЗ	8	140	64	255	
ПОДРОСТ: 60СЗБ (3) 0,5 м, 2,0 тмс.шт/га ПОДЛЕСОК: ШП РЕДКИЙ СОСТАВ НЕОДНОРОДНЫЙ, ПОЛНОТА НЕРАВНОМЕРНАЯ															
43	5	8620С	1 Б 16 ОС	40	16	16	4	2	2	ВЛСЛ ЕЗ	6	100	50	40	
ПОДРОСТ: 70СЗБ (3) 0,5 м, 2,0 тмс.шт/га ПОДЛЕСОК: ШП РЕДКИЙ СОСТАВ НЕОДНОРОДНЫЙ, ПОЛНОТА НЕРАВНОМЕРНАЯ, НАСАЖДЕНИЕ РАЗНОПОЗРАТНОЕ, НЕБ.УЧ-КИ СРЕДИ БЕЗЛЕСН.ПРОСТ.															
44	3	124	1 Б 10Б	30	15	14	3	2	2	СВСЛ ЕЗ	6	90	27	27	
ЕДИНИЧНЫЕ ДЕРЕВЬЯ ПОДЛЕСОК: ИВК РЕДКИЙ															
45	6	7630С	1 Б 15 ОС	40	16	14	4	2	2	СВСЛ ЕЗ	7	110	66	46	

*Посажен мес 2007, - 1,5 м средстве  
Видеос 16.1.15 м*

39 ПРОХ.РУБ. 2 04.  
15%  
УБОРКА ЗАХЛАН.

РУБКА ЕД. ДЕРЕВ

3  
46 *Сред 09 0,5-0,6*  
20 *124*  
*ПДЭС 0,6 2011* *по заданию 2007*



**КОПИЯ ВЕРНА**  
**ФРИСКОНСУЛЬТ**  
**ШМАКОВА Н.Л.**

*Handwritten signature in blue ink.*