

**УТВЕРЖДАЮ:**

Первый заместитель директора  
 Департамента природных ресурсов и охраны  
 окружающей среды Курганской области  
 начальник управления лесного хозяйства

*В. А. Банников*  
 В. А. Банников  
 « 30 » ноября 2017г.

**Акт  
 лесопатологического обследования №38-3**

лесных насаждений ГКУ «Глядянское лесничество»

Курганской области

Способ лесопатологического обследования: 1. Визуальный

2. Инструментальный

Место проведения

Участковое лесничество	Урочище (дача)	Квартал (кварталы)	Выдел (выделы)	Площадь, га
Звершиголовское	Боровлянский мастерский участок	37	64	7,0

Лесопатологическое обследование проведено на общей площади 7,0 га.

**Инструментальное обследование лесного участка**

1. Фактическая таксационная характеристика лесного насаждения соответствует (не соответствует) (нужное подчеркнуть) таксационному описанию.

Ведомость лесных участков с выявленными несоответствиями таксационным описаниям приведена в приложении 1 к Акту.

2. Состояние насаждений: с нарушенной устойчивостью   
 с утраченной устойчивостью

причины повреждения: Переувлажнение почвы, под воздействием почвенно-климатических факторов

В том числе:

заселено (отработано) стволовыми вредителями

Вид вредителя	Порода	Встречаемость (% заселённых деревьев)	Степень заселения лесного насаждения (слабая, средняя, сильная)

## Повреждено огнём

Вид пожара	Порода	Состояние корневых лап		Состояние корневой шейки		Подсушивание луба	
		процент повреждённых огнём корней	процент деревьев с данным повреждением	ожог корневой шейки по окружности (1/4; 2/4; 3/4; более 3/4)	процент деревьев с данным повреждением	по окружности (1/4; 2/4; 3/4; более 3/4)	процент деревьев с данным повреждением

## Поражено болезнями

Вид болезни	Порода	Встречаемость (% поражённых деревьев)	Степень поражения лесного насаждения (слабая, средняя, сильная)

3. Выборке подлежит 17 % деревьев,

в том числе:

ослабленных \_\_\_\_\_ % (причины назначения) \_\_\_\_\_

сильно ослабленных \_\_\_\_\_ % (причины назначения) \_\_\_\_\_

усыхающих \_\_\_\_\_ % (причины назначения) \_\_\_\_\_

свежего сухостоя 10 %.

свежего ветровала %

свежего бурелома %

старого сухостоя 7 %

старого бурелома %

старого ветровала %

4. Полнота лесного насаждения после уборки деревьев, подлежащих рубке, составит **0,5**  
Критическая полнота для данной категории лесных насаждений составляет **0,3**

## 5. ЗАКЛЮЧЕНИЕ

С целью предотвращения негативных процессов или снижения ущерба от их воздействия назначено:

Участковое лесничество	Урочище (дача)	Квартал	Выдел	Площадь, выдела, га	Вид мероприятия	Площадь, мероприятия, га	Порода	Запас на выдел, кбм	Крайние сроки проведения
Звериного ловское	Боровлянский мастерский участок	37	64	7,0	СРВ*	7,0	Б, Ос	70	2017-2018гг.

СРВ\* -санитарная рубка выборочная

Ведомость перечета деревьев назначенных в рубку и абрис лесного участка прилагаются (приложение 2 и 3 к Акту)

6. Меры по обеспечению возобновления **при выборочно-санитарных рубках проведение мероприятий по лесовосстановлению не планируются**

7. Мероприятия, необходимые для предупреждения повреждения или поражения смежных насаждений- **не требуется**

8. Сведения для расчёта понижающего коэффициента стоимости древесины:

год образования старого сухостоя **2012г.**

основная причина повреждения древесины –**переувлажнение почвы под воздействием почвенно-климатических факторов**

Дата проведения обследований **29.09.2017г.**

Исполнитель работ по проведению лесопатологических обследований:

ФИО Дмитриева Ю.С. Подпись 

Приложение 1.1  
к акту лесопатологических обследований  
Результаты проведения лесопатологических обследований лесных насаждений за **НОЯБЬ 2017 г.**

Субъект Российской Федерации Курганская область Лесничество (лесопарк) ГКУ «Глядянское лесничество»  
Участковое лесничество Звериноголовское Урочище (лесная дача) Боровлянский мастерский участок

1	2	3	4	5	6	7	Таксационная характеристика лесного насаждения							Распределение деревьев по категориям состояния, % от запаса										31	32	33	34						
							8	9	10	11	12	13	14	15	16	17	18	19	20	21	22	23	24					25	26	27	28	29	30
Номер квартала	Номер выдела	Площадь выдела, га	Целевое назначение лесов	Категория защитных лесов	Номер лесопатологического выдела	Площадь лесопатологического выдела, га	состав	порода	возраст	средняя высота, м	средний диаметр, см	тип леса	полнота	тонн/га	число деревьев на гектаре, шт.	без признаков ослабления	слабые	очень ослабленные	умеренно ослабленные	свежий сухой	старый сухой	свежий ветровал	старый ветровал	свежий бурелом	старый бурелом	аварийные деревья	Признаки повреждения деревьев	Доля поврежденных деревьев, %	Причина ослабления повреждения	Подожит рубке, %	Рекомендуемые мероприятия		
37	64	7,0	1*	2*	8Б20с	8Б20с	20с	Ос	35	12	14	всл Б3	0,6	3	60	49	0	38	11	25	26	0	0	0	0	0	0	3*	59	5*	17	СРВ*	7,0
															154	0	43	18	28	0	11	0	0	0	0	0	4*						

Примечание 1\*-Защитные леса

2\* - Леса, расположенные в пустынных, полупустынных, лесостепных, лесотундровых зонах, степях, горах (Леса, рас. В степях, лесостепях и др.)  
3\*-Дехромация листьев, хвой более 75% 4\*- Усыхание более 3/4 ветвей в кроне прошлых лет  
5\*- Переувлажнение почвы, под воздействием почвенно-климатических факторов СРВ\*- санитарная рубка выборочная

Исполнитель работ по проведению лесопатологических обследований:

ФИ.О. Дмитриева Ю.С. Подпись 

Дата составления документа 24.11.2017. Телефон 8(35-240) 2-13-13

Ведомость перечета деревьев назначенных в рубку

ВРЕМЕННАЯ ПРОБНАЯ ПЛОЩАДЬ № 39-3

Субъект Российской Федерации Курганская область  
Лесничество ГКУ «Глядянское лесничество» Звериноголовское участковое  
лесничество

Боровлянский мастерский участок Квартал 37 Выдел 64  
Площадь 7,0 га,

Номер очага вредных организмов \_\_\_\_\_ Размер пробной площади \_\_\_\_\_ га

Таксационная характеристика:

Тип леса Свельд Состав 3Б20с Возраст 35 Бонитет 3

Полнота 0,6 Запас на га 60 Возобновление \_\_\_\_\_

Время и причина ослабления лесного насаждения

Переувлажнение почвы под воздействием почвенно-климатических факторов

Тип очага вредных организмов: эпизодический, хронический (подчеркнуть)  
Фаза развития очага вредных организмов: начальная, нарастания численности,  
собственно вспышка, кризис (подчеркнуть)

Состояние лесного насаждения, намечаемые мероприятия состояние  
насаждения - неудовлетворительное. Рекомендуется  
проведение СРВ-1706

Привязка: 54° 35' 39" N

65° 15' 48" E

Исполнитель работ по проведению лесопатологических обследований:

ФИО Дмитриева Ю.С. Подпись Ю.С. Дмитриева

Дата составления документа 20.11.2019, Телефон 8(35240)2-13-13

Рр-5

ВЕДОМОСТЬ ПЕРЕЧЕТА ДЕРЕВЬЕВ Породы: Береза

Ступени толщины см	Количество деревьев по категориям состояния, шт.																Всего деревьев по ступеням толщины				
	I		II		III		IV		V		VI			ветровал, бурелом			аварийные деревья			шт.	в т.ч. подлежат рубке, %
					НЗ	З	НЗ	З	НЗ	З	О	НЗ	З	О	НЗ	З	О				
1	2	3	4	5	6	7	8	9	10	11	12	13	14	15	16	17	18	19			
8		7	1	2														10			
12		10	4	5					1									20			
16		20	12	7					5									44			
20		20	12	18					3									53			
24		11	1	10					2									24			
28		1							1									2			
32									1									1			
У36 и 40	шт	69	30	42					13									154			
44 и более	м <sup>3</sup>	130	54	8,6					34									304			
	%	43	18	28					11									100	11%		
Итого, %																					

ор-5

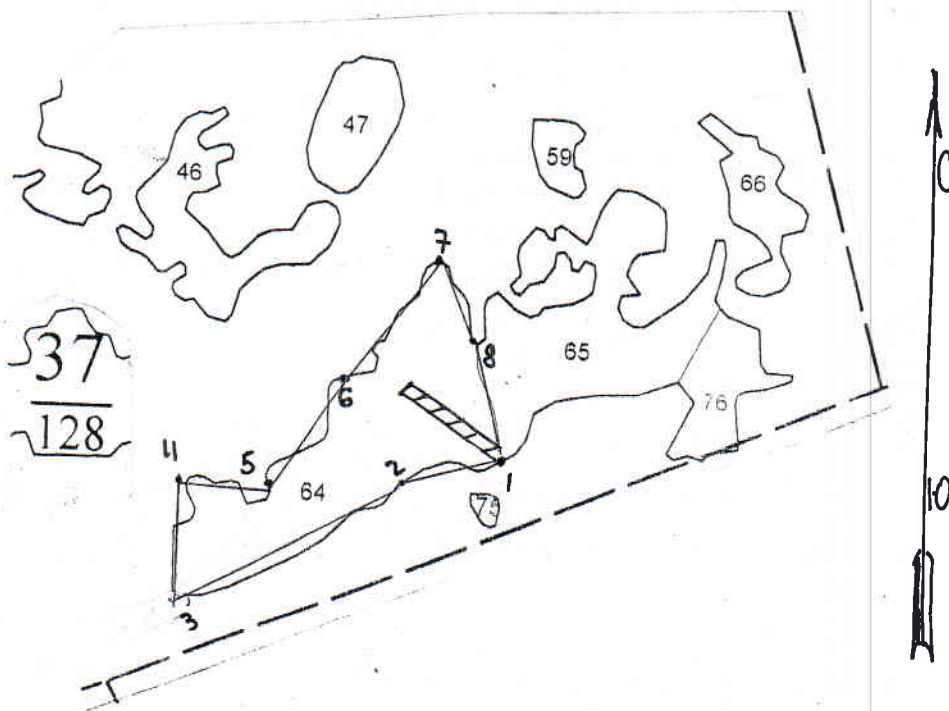
ВЕДОМОСТЬ ПЕРЕЧЕТА ДЕРЕВЬЕВ Породы: Осина

Ступени толщины см	Количество деревьев по категориям состояния, шт.																Всего деревьев по ступеням толщины				
	I		II		III		IV		V		VI			ветровал, бурелом			аварийные деревья			шт.	в т.ч. подлежат рубке, %
					НЗ	З	НЗ	З	НЗ	З	О	НЗ	З	О	НЗ	З	О				
1	2	3	4	5	6	7	8	9	10	11	12	13	14	15	16	17	18	19			
8																					
12				1		1												2			
16		2	1	3		5												11			
20		6	1	3		1												11			
24		7	1	5		2												15			
28		3	2	2		2												9			
32						1												1			
У36 и 40	шт	18	5	14		12												49			
44 и более	м <sup>3</sup>	7,1	2	4,7		4,8												18,6			
	%	38	11	25		26												100%	26%		
Итого, %	шт	87	35	56		12												203			
	м <sup>3</sup>	20,4	7,4	13,3		4,8												49			
	%	41	15	27		10												100	17%		

157

Абрис участка

M 1:10000



Номер выдела	Ленты (круговой площадки) перечёта				
	№ ленты (площадки)	длина, м	ширина, м	радиус, м	площадь, га
64	1	160	20		0,32

Номера точек	Координаты	Румбы линий	Длина, м
m. 1	54° 35' 39" N 65° 15' 48" E		
1-2		ЮЗ-81°	135
2-3		ЮЗ-63°	330
3-4		СВ-4°	156
4-5		ЮВ-81°	125
5-6		СВ-39°	168
6-7		СВ-41°	190
7-8		ЮВ-23°	115
8-1		ЗВ-18°	164

Условные обозначения

- Границы участка

Ленточный перечень

Исполнитель работ по проведению лесопатологических обследований:

ФИО Дмитриева Ю.С. Подпись

Дата составления документа 24.11.2012 Телефон 8(35240)2-13-13

ОАО "Глядянский лесхоз" ГКУ "Глядянское лесничество" Звериноголовское уч.л-во Боровлянский м.уч.

Н в : Пло- : О бы: чадь, : е е: Р л: а:	Состав, подрост, подлесок, почва, рельеф, особенности выдела	Э л : Я л е : Р е с : У м а : С е : Н :	В о : З с : а : р : а : т : а :	Д и : И л : а : в : о : с : т : а :	К Г : л р : а : в : о : т : з : р : т :	В о : л е : с : а : к и : в : и : т : е : р : т :	Т и : П о : л е : с а : т и : п : л е : с о : р : о : у : л о : в : о : б : щ и : й : п о : р о : д : а :	П : О : л е : с а : н а : в ы : д е л е , м 3	К : л : т : л : т : о : в : с : у : х о : н а : в ы : д е л : п о : р о : д : а :	Запас сырораств. леса, м3	Квартал: 37	Хозяйственные распоряжения
---	--	---	---------------------------------	-------------------------------------	---	---	---	---	---	---------------------------	-------------	----------------------------

59	,5 60С4В	ОЗУ: ДР.ОСОБО ЗАЩ.УЧ.ЛЕС.-НЕВ.УЧ.ЛЕС.СРЕДИ БЕЗЛЕС.ПРОСТР. ЕЗ	1 ОС 30 14 14 3 2 2	ВЛСЛ	,9 140	70	42	28	3			
	подлесок: ВШС ШП РЕДКИЙ		14 В	ЕЗ								
60	,3 60С4В	ОЗУ: ДР.ОСОБО ЗАЩ.УЧ.ЛЕС.-НЕВ.УЧ.ЛЕС.СРЕДИ БЕЗЛЕС.ПРОСТР.	1 ОС 30 14 14 3 2 2	ВЛСЛ	,9 140	42	25	17				
	ОЗУ: ДР.ОСОБО ЗАЩ.УЧ.ЛЕС.-НЕВ.УЧ.ЛЕС.СРЕДИ БЕЗЛЕС.ПРОСТР.		14 В	ЕЗ								
61	,7 10В+ОС	ОЗУ: ДР.ОСОБО ЗАЩ.УЧ.ЛЕС.-НЕВ.УЧ.ЛЕС.СРЕДИ БЕЗЛЕС.ПРОСТР.	1 В 15 8 6 2 1 2	СВСЛ	,9 45	32	32					
	ОЗУ: ДР.ОСОБО ЗАЩ.УЧ.ЛЕС.-НЕВ.УЧ.ЛЕС.СРЕДИ БЕЗЛЕС.ПРОСТР.		1 ОС 40 16 20 4 2 2	ВЛСЛ	,8 150	810	567	243	27			
	подлесок: ШП РЕДКИЙ НЕВ.УЧ-КИ СРЕДИ БЕЗЛЕСН.ПРОСТ.		16 В	ЕЗ								
63	3,2 10В+ОС	ОЗУ: ДР.ОСОБО ЗАЩ.УЧ.ЛЕС.-НЕВ.УЧ.ЛЕС.СРЕДИ БЕЗЛЕС.ПРОСТР.	1 В 40 14 16 4 2 3	ВЛСЛ	,7 90	288	288	16				
	повреждение БОЛВЗНЯМИ ЛЕСА, ВЕРЕЗА, СЛАБАЯ СТЕПЕНЬ ПОВР., БАКТЕРИАЛЬНАЯ ВОДЯНКА ПОЛНОТА НЕРАВНОМЕРНАЯ, НЕВ.УЧ-КИ СРЕДИ БЕЗЛЕСН.ПРОСТ.		12 ОС 35 12 14 4 2 3	СВСЛ	,6 60	420	336	84				
	подрост: 10Б (3) 2,0 м, 2,0 тыс.шт/га		12 В	ЕЗ								
	подлесок: ШП РЕДКИЙ ПОЛНОТА НЕРАВНОМЕРНАЯ, НАСАЖД. ПРОЙДЕНО РУВКОЙ, НЕВ.УЧ-КИ СРЕДИ БЕЗЛЕСН.ПРОСТ.		15 В 30 14 14 3 2 2	СВСЛ	,9 120	156	78	78				
	ОЗУ: ДР.ОСОБО ЗАЩ.УЧ.ЛЕС.-НЕВ.УЧ.ЛЕС.СРЕДИ БЕЗЛЕС.ПРОСТР.		14 ОС	ЕЗ								
65	5,4 60С4В	ОЗУ: ДР.ОСОБО ЗАЩ.УЧ.ЛЕС.-НЕВ.УЧ.ЛЕС.СРЕДИ БЕЗЛЕС.ПРОСТР.	1 В 20 8 6 2 1 3	ВЛСЛ	1,0 50	70	56	14				
	подлесок: ШП РЕДКИЙ СОСТАВ НЕОДНОРОДНЫЙ, НЕВ.УЧ-КИ СРЕДИ БЕЗЛЕСН.ПРОСТ.		8 ОС	ЕЗ								
	подрост: 10Б (5) 2,0 м, 4,0 тыс.шт/га		2,0 м, 4,0 тыс.шт/га									
	ОЗУ: ДР.ОСОБО ЗАЩ.УЧ.ЛЕС.-НЕВ.УЧ.ЛЕС.СРЕДИ БЕЗЛЕС.ПРОСТР.		1 В 20 8 6 2 1 3	ВЛСЛ	1,0 50	50	40	10				
	ОЗУ: ДР.ОСОБО ЗАЩ.УЧ.ЛЕС.-НЕВ.УЧ.ЛЕС.СРЕДИ БЕЗЛЕС.ПРОСТР.		8 ОС	ЕЗ								
67	1,4 8В20С	ОЗУ: ДР.ОСОБО ЗАЩ.УЧ.ЛЕС.-НЕВ.УЧ.ЛЕС.СРЕДИ БЕЗЛЕС.ПРОСТР.	1 В 40 11 14 4 2 4	ВЛСЛ	,6 50	10						
	ОЗУ: ДР.ОСОБО ЗАЩ.УЧ.ЛЕС.-НЕВ.УЧ.ЛЕС.СРЕДИ БЕЗЛЕС.ПРОСТР.		40 11 14 4 2 4	ЕЗ								



Копия верев. Тем. директор АО, Глядянского лесхоза

*А. Супрун*