


УТВЕРЖДАЮ:

Первый заместитель директора Департамента
природных ресурсов и охраны окружающей среды
Курганской области – начальник управления
лесного хозяйства


В.А.Банников
«30» ноября 2017 г.

АКТ
лесопатологического обследования № 35 -П

лесных насаждений ГКУ «Глядянское лесничество» Курганской области

Способ лесопатологического обследования: 1. Визуальный

2. Инструментальный

Место проведения

Участковое лесничество	Урочище (дача)	Квартал (кварталы)	Выдел (выделы)	Площадь, га
Половинское	Половинский мастерский участок	29	47	3,3

Лесопатологическое обследование проведено на общей площади 3,3 га.

2. Инструментальное обследование лесного участка

1. Фактическая таксационная характеристика лесного насаждения соответствует (не соответствует) таксационному описанию (нужно подчеркнуть).

2. Состояние насаждений: с нарушенной устойчивостью

с утраченной устойчивостью

причины повреждения: **Переувлажнение почвы под воздействием почвенно- климатических факторов**

Заселено (отработано) стволовыми вредителями

Вид вредителя	Порода	Встречаемость (% заселённых деревьев)	Степень заселения лесного насаждения (слабая, средняя, сильная)

повреждено огнём:

Вид пожара	Порода	Состояние корневых лап		Состояние корневой шейки		Подсушивание луба	
		процент повреждённых огнём корней	процент деревьев с данным повреждением	ожог корневой шейки по окружности (1/4; 2/4;3/4;более 3/4)	процент деревьев с данным повреждением	по окружности (1/4; 2/4;3/4;более 3/4)	процент деревьев с данным повреждением

Поражено болезнями

Вид болезни	Порода	Встречаемость (% поражённых деревьев)	Степень поражения лесного насаждения (слабая, средняя, сильная)

3. Выборке подлежит 12 % деревьев,

в том числе:

ослабленных _____ % (причины назначения) _____

сильно ослабленных _____ % (причины назначения) _____

усыхающих _____ % (причины назначения) _____

свежего сухостоя 5 %

свежего бурелома _____ %

свежий ветровал _____ %

старого ветровала _____ %

старого сухостоя 6 %

старый бурелом 1 %

аварийных _____ %

4. Полнота лесного насаждения после уборки деревьев, подлежащих рубке, составит 0.6

Критическая полнота для данной категории лесных насаждений составляет 0.3

5. **ЗАКЛЮЧЕНИЕ:** С целью предотвращения негативных процессов или снижения ущерба от их воздействия назначено:

Участковое лесничество	Урочище (дача)	Квартал	Выдел	Площадь выдела, га	Вид мероприятия	Площадь мероприятия, га	Порода	Запас на выдел, кубм	Крайние сроки проведения
Половинское	Половинский мастерский участок	29	47	3,3	СРВ*	3,3	Б Ос	59	2018г.

Ведомость перечета деревьев назначенных в рубку и абрис лесного участка прилагаются (приложение 2 и 3 к Акту)

6. Меры по обеспечению возобновления : не требуются

7. Мероприятия, необходимые для предупреждения повреждения или поражения смежных насаждений : не требуется.

8. Сведения для расчёта:

год образования старого сухостоя 2012г. ;

основная причина повреждения древесины: **Переувлажнение почвы под воздействием почвенно-климатических факторов.**

Дата проведения обследований: 29.09 2017г.

Исполнитель работ по проведению лесопатологических обследований:

ФИО: Васильев А.Г

Подпись: _____

Ведомость перечета деревьев назначенных в рубку

ВРЕМЕННАЯ ПРОБНАЯ ПЛОЩАДЬ № 35-П

Субъект Российской Федерации Курганская область
Лесничество ГКУ «Глядянское лесничество» Половинское участковое
лесничество

Глебовский мастерский участок Квартал 29 Выдел 47

Площадь 3,3 га, Номер очага вредных организмов _____ Размер пробной площади _____ га

Таксационная характеристика:

Тип леса СВСМ2 Состав РБ2Л+Б Возраст 55 Бонитет 2

Полнота 0,7 Запас на га 150 Возобновление _____

Время и причина ослабления лесного насаждения:

Перевылаживание погуб кор в результате
повышено - кимманийского гракшоров

Тип очага вредных организмов: эпизодический, хронический (подчеркнуть)
Фаза развития очага вредных организмов: начальная, нарастания численности,
собственно вспышка, кризис (подчеркнуть)

Состояние лесного насаждения, намечаемые мероприятия Состояние
интересный ищувием торшмивие,
СРБ - 12%

Привязка: N 54°50'15"
E 065°41'55"

Исполнитель работ по проведению лесопатологических обследований:
ФИО Васильев А.И. Подпись [подпись]
Дата составления документа 24.11.2017 Телефон 8(35239)9-27-14

ВЕДОМОСТЬ ПЕРЕЧЕТА ДЕРЕВЬЕВ

Порода: *Береза - ЧР*

Ступе ни толщи ны см	Количество деревьев по категориям состояния, шт.																	Всего деревьев по ступеням толщины			
	I		II		III		IV		V		VI			ветровал, бурелом			аварийные деревья			шт.	в т.ч. подлежат рубке, %
					НЗ	З	НЗ	З	НЗ	З	О	НЗ	З	О	НЗ	З	О				
1	2	3	4	5	6	7	8	9	10	11	12	13	14	15	16	17	18	19			
8	17																17				
12	9	3															12				
16	12	1				1											14	0,32%			
20	13	2						1									16	0,54%			
24	18	2				1		1									22	1,63%			
28	12					1											13	1,17%			
32	8	1															9				
36	7	1				1											9	2%			
40	4																4				
44	2							1									3	3,0%			
<i>на-бз дер. чр</i>	102	10				4		3									119				
<i>Знач шт</i>	42,5	3,5				2,2		2,2									50,4				
<i>итого %</i>	84%	7%				4%		5%									100%	9%			

ВЕДОМОСТЬ ПЕРЕЧЕТА ДЕРЕВЬЕВ

Порода: *Осина - ЧР*

Ступе ни толщи ны см	Количество деревьев по категориям состояния, шт.																	Всего деревьев по ступеням толщины			
	I		II		III		IV		V		VI			ветровал, бурелом			аварийные деревья			шт.	в т.ч. подлежат рубке, %
					НЗ	З	НЗ	З	НЗ	З	О	НЗ	З	О	НЗ	З	О				
1	2	3	4	5	6	7	8	9	10	11	12	13	14	15	16	17	18	19			
8	1							1									2	0,62%			
12																					
16	3	1															4				
20	1																1				
24																					
28											1										
32	1					1											3	29,10%			
36			1					1									2	18,38%			
40																					
<i>на-бз дер. чр</i>	6	1	1			1		2			1						12				
<i>Знач шт</i>	2,0	0,2	1,1			0,9		1,1			0,7						6,0				
<i>итого, %</i>	35%	3%	18%			15%		18%			12%						100%	45%			
<i>Знач шт</i>	4,5	3,7	1,1			3,1		3,3			0,7						56,4				
<i>Всего %</i>	79%	7%	2%			5%		6%			1%						100%	12%			

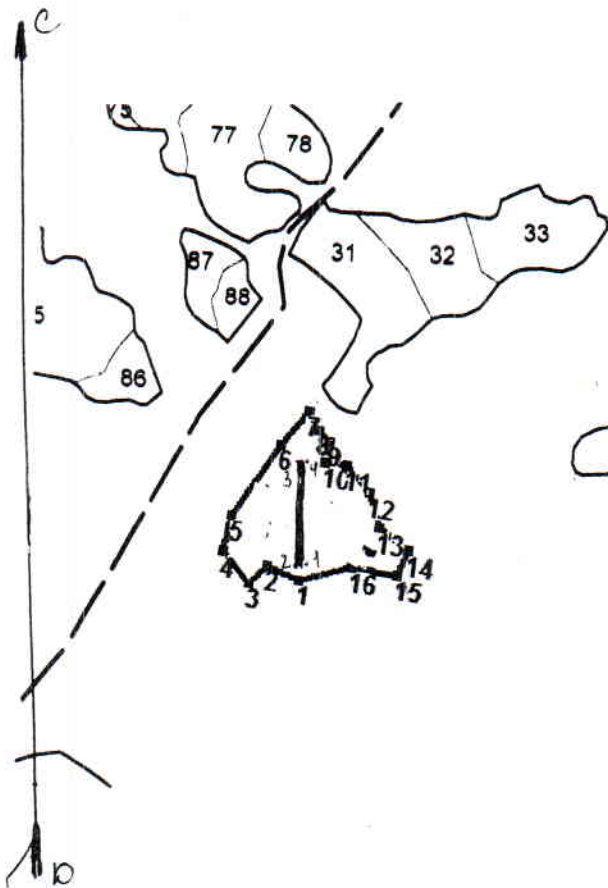
ГКУ Гядянское лесничество»
 Половинский мастерский участок
 Половинское участковое лесничество

Абрис участка
 квартал 29 выдел 47
 площадь 3,4 га

Масштаб 1:10000

№ выдела	Ленты (круговой площади) перечета				
	№ ленты (площади)	Длина м	Ширина м	Радиус м	Площадь га
47	1	185	20		0,37

Привязка п.ч 1 СВ 7°-8



Номера точек	Координаты	Румбы Линий	Длина м
1	N 54°50'15" E 065°41'55"		
1 - 2		СЗ:76°00'	45,2
2 - 3		ЮЗ:42°00'	35,0
3 - 4		СЗ:41°00'	63,0
4 - 5		СВ:9°00'	48,0
5 - 6		СВ:27°00'	115,0
6 - 7		СВ:32°00'	61,0
7 - 8		ЮВ:31°00'	30,0
8 - 9		ЮВ:53°00'	18,0
9 - 10		ЮЗ:1°00'	31,0
10 - 11		ЮВ:89°00'	29,0
11 - 12		ЮВ:47°00'	45,0
12 - 13		ЮВ:23°00'	50,0
13 - 14		ЮВ:61°00'	49,0
14 - 15		ЮЗ:19°00'	35,0
15 - 16		СЗ:87°00'	62,0
16 - 1		ЮЗ:71°00'	69,4

Условные обозначения:

Граница участка —

Ленточный перечень

Исполнитель работ по проведению лесопатологического обследования мастер
 Половинского производственного участка ОАО «Гядянский лесхоз»

Ф.И.О. Томрычев С.В.

Подпись

Дата составления документа 24.11. 2017г

Телефон 8(35238)9-27-15

Таксационное описание

ГКУ "Глядянское лесничество" Полновинское уч.л-во Половинский м.уч.
ЛЕСА, РАС. В СТЕПЯХ, ЛЕСОСТЕП. И ДР.

ГК

Квартал: 29

Н В:	Состав,	Э л:	В:	Д:	К:	Г:	В:	Т:	П:	Запас	сырора	ст.	К:	Запас	на	выделе,	м3	
О Ы:	подрост,	Я:	О:	В:	И:	Л:	Р:	О:	Л:	О:	Л:	С:	Л:	О:	Л:	С:	Л:	О:
М Д:	подлесок,	У:	С:	М:	В:	О:	Т:	Л:	С:	О:	Л:	С:	Л:	О:	Л:	С:	Л:	О:
Е Е:	почва,	С:	Е:	О:	Т:	Л:	С:	О:	Л:	С:	Л:	О:	Л:	С:	Л:	О:	Л:	О:
Р Л:	рельеф,	Н:	Т:	А:	Р:	Р:	Т:	А:	Р:	Р:	Т:	А:	Р:	Р:	Т:	А:	Р:	Р:
А:	выдела	Н:	Т:	А:	Р:	Р:	Т:	А:	Р:	Р:	Т:	А:	Р:	Р:	Т:	А:	Р:	Р:

повреждение ВЫМОКАНИЕ, БЕРЕЗА, СИЛЬНАЯ СТЕПЕНЬ ПОВР.

озу: ДР. ОСОВО ЗАЩ. УЧ. ЛЕС. - НЕВ. УЧ. ЛЕС. СРЕДИ БЕЗЛЕС. ПРОСТР.

39 , 5 10Б+Б 1 Б 45 19 18 5 2 2 СВСЛ , 7 150 75 75

ПОЛНОТА НЕРАВНОМЕРНАЯ

озу: ДР. ОСОВО ЗАЩ. УЧ. ЛЕС. - НЕВ. УЧ. ЛЕС. СРЕДИ БЕЗЛЕС. ПРОСТР.

40 3,0 6Б4В+ОС 1 Б 45 18 16 5 2 2 СВСЛ , 7 150 450 270

подрост: 6ОС4В (10) 6,0 м, 3,0 тыс. шт/га

подлесок: ШП РЕДКИЙ

озу: ДР. ОСОВО ЗАЩ. УЧ. ЛЕС. - НЕВ. УЧ. ЛЕС. СРЕДИ БЕЗЛЕС. ПРОСТР.

41 1,4 7ОСЗБ+Б 1 ОС 25 12 12 3 2 2 ВЛСЛ , 7 90 126 88

подлесок: ШП РЕДКИЙ

НЕВ. УЧ.-КИ СРЕДИ БЕЗЛЕСН. ПРОСТ., ПОЛНОТА НЕРАВНОМЕРНАЯ

42 1,2 10Б+ОС+Б 1 Б 45 14 12 5 2 3 ВЛСЛ , 7 90 72 72

подрост: 14 Г. Б

лней 100 шт/га

НЕВ. УЧ.-КИ СРЕДИ БЕЗЛЕСН. ПРОСТ.

43 , 8 10Б+ОС+Б 1 Б 45 14 12 5 2 3 ВЛСЛ , 7 90 72 72

подрост: 50

ПОЛНОТА НЕРАВНОМЕРНАЯ, НЕВ. УЧ.-КИ СРЕДИ БЕЗЛЕСН. ПРОСТ.

44 1,2 8ОС2Б 1 ОС 25 12 12 3 2 2 ВЛСЛ , 8 100 120 96

подлесок: ИВК ШП РЕДКИЙ

НЕВ. УЧ.-КИ СРЕДИ БЕЗЛЕСН. ПРОСТ., ПОЛНОТА НЕРАВНОМЕРНАЯ

45 3,3 6Б4ОС+Б+ОС 1 Б 55 18 16 6 2 3 ВЛСЛ , 6 120 396 238

подрост: 50С5В (5) 1,0 м, 2,0 тыс. шт/га

подлесок: ИВК ШП РЕДКИЙ

НЕВ. УЧ.-КИ СРЕДИ БЕЗЛЕСН. ПРОСТ., ПОЛНОТА НЕРАВНОМЕРНАЯ

46 , 8 СОЛОНЦЫ 18 ОС 25 18 18 18 18 18 ВЛСЛ , 6 120 396 158

НЕВ. УЧ.-КИ СРЕДИ БЕЗЛЕСН. ПРОСТ.

47 3,3 8Б2ОС+Б 1 Б 55 19 18 6 2 2 СВСЛ , 7 150 495 396

подрост: 60С4Б (5) 2,0 м, 3,0 тыс. шт/га

повреждение ВОЛЕЗНМИ ЛЕСА, БЕРЕЗА, СРЕДНЯЯ СТЕПЕНЬ ПОВР., БАКТЕРИАЛЬНАЯ ВОДЯНКА

ПОЛНОТА НЕРАВНОМЕРНАЯ, НЕВ. УЧ.-КИ СРЕДИ БЕЗЛЕСН. ПРОСТ.

48 , 7 7БЗВ 1 Б 50 18 18 5 2 2 СВСЛ , 5 110 77 54

подрост: 10Б (3) 1,0 м, 0,5 тыс. шт/га

19 Б 75 21 28

подлесок: 10Б (3) 1,0 м, 0,5 тыс. шт/га

ПОЛНОТА НЕРАВНОМЕРНАЯ, НЕВ. УЧ.-КИ СРЕДИ БЕЗЛЕСН. ПРОСТ.

19 Б 75 21 28

подлесок: 10Б (3) 1,0 м, 0,5 тыс. шт/га

33% от общего объема
ЛЕСОСЕКТОРА 15%



Копия
М.П. [Signature]

49

50

51

52

53

54

51

5