

УТВЕРЖДАЮ:

Первый заместитель директора
Департамента природных ресурсов
и охраны окружающей среды
Курганской области

- начальник управления лесного хозяйства

В. А. Банников
«*14*» *сентября* 20*18* г.

Акт

лесопатологического обследования № 34-А

лесных насаждений Шумихинского лесничества Курганской области

Способ лесопатологического обследования: 1. Визуальный

2. Инструментальный

Место проведения

Участковое лесничество	Урочище (дача)	Квартал (кварталы)	Выдел (выделы)	Площадь, га
Альменевское	Альменевский мастерский участо СПК Красноозерный	7	25	0,84

Лесопатологическое обследование проведено на общей площади 0,84 га

Инструментальное обследование лесного участка.

1. Фактическая таксационная характеристика лесного насаждения соответствует

(не соответствует) (нужное подчеркнуть) таксационному описанию. Причины несоответствия:

2. Состояние насаждений: с нарушенной устойчивостью

с утраченной устойчивостью

причины повреждения: устойчивый низовой пожар 1-3 летней давности средней интенсивности

Заселено (отработано) стволовыми вредителями:

Вид вредителя	Порода	Встречаемость (% заселённых деревьев)	Степень заселения лесного насаждения (слабая, средняя, сильная)

Повреждено огнём:

Вид пожара	Порода	Состояние корневых лап		Состояние корневой шейки		Подсушивание луба	
		процент повреждённых огнём корней	процент деревьев с данным повреждением	ожог корневой шейки по окружности (1/4; 2/4; 3/4; более 3/4)	процент деревьев с данным повреждением	по окружности (1/4; 2/4; 3/4; более 3/4)	процент деревьев с данным повреждением
Устойчивый низовой пожар 1-3 летней давности средней интенсивности	Б/Ос			3/4	60	3/4	60

Поражено болезнями:

Вид болезни	Порода	Встречаемость (% пораженных деревьев)	Степень поражения лесного насаждения (слабая, средняя, сильная)

3. Выборке подлежит 100 % деревьев,

в том числе:

ослабленных ___ % (причины назначения) ___ ;

сильно ослабленных ___ % (причины назначения) ___ ;

усыхающих 17 % (причины назначения) устойчивый низовой пожар 1-3 летней давности средней интенсивности;

свежего сухостоя 51 %;

свежего ветровала ___ %;

свежего бурелома ___ %;

старого ветровала ___ %;

старого бурелома 22 %;

старого сухостоя 10%;

аварийных ___ %.

4. Полнота лесного насаждения после уборки деревьев, подлежащих рубке, составит 0

Критическая полнота для данной категории лесных насаждений составляет 0,3

ЗАКЛЮЧЕНИЕ

С целью предотвращения негативных процессов или снижения ущерба от их воздействия назначено:

Участковое лесничество	Урочище (дача)	Квартал	Выдел	Площадь выдела, га	Вид мероприятия	Площадь мероприятия, га	Порода	Запас на выдел, куб. м	Крайние сроки проведения
Альменовское	Альменовский мастерский участок СПК Красноозерный	7	25	0,84	СРС	0,42	Б, Ос	50	2018

Ведомость перечета деревьев, назначенных в рубку, и абрис лесного участка прилагаются (приложение 2 и 3 к Акту).

Меры по обеспечению возобновления: лесовосстановление осуществить созданием лесных культур.

Мероприятия, необходимые для предупреждения повреждения или поражения смежных насаждений: не требуются.

Сведения для расчета степени повреждения:

год образования старого сухостоя -2014

основная причина повреждения древесины: устойчивый низовой пожар 1-3 летней давности средней интенсивности

Дата проведения обследований 12.09.2017г

Исполнитель работ по проведению лесопатологического обследования:

Мастер Альменовского производственного участка ОАО «Шумихинский лесхоз»

ФИО: Галеев Р.Ж.

Подпись: _____

Перечет деревьев проведен 12.09.2017г.

Ведомость перечета деревьев назначенных в рубку**ВРЕМЕННАЯ ПРОБНАЯ ПЛОЩАДЬ № 34-А**

Субъект Российской Федерации: Курганская область

Лесничество: Шумихинское, Участковое лесничество: Альменевское. Урочище: СПК Красноозерный. Квартал: 7, Выдел: 25, Площадь: 0,84 га,

Номер очага вредных организмов _____. размер пробной площади га.

Таксационная характеристика:

тип леса РТ/С2; состав 9Б1Ос; возраст 55/45; бонитет 2; полнота 0,7; запас на га -120; возобновление нет.

Время и причина ослабления лесного насаждения: устойчивый низовой пожар 1-3 летней давности средней интенсивности.

Тип очага вредных организмов: эпизодический, хронический (подчеркнуть).

Фаза развития очага вредных организмов: начальная, нарастание численности, собственно вспышка, кризис (подчеркнуть)

Состояние лесного насаждения, намечаемые мероприятия: неудовлетворительное, СРС-100%

Привязка: N 55°00963

E 63°40378

Исполнитель работ по проведению лесопатологического обследования:

Мастер Альменевского производственного участка ОАО «Шумихинский лесхоз»

ФИО: Галеев Р.Ж.

Подпись: _____

Дата составления документа 06.02.2018 г. Телефон 8 905-85-155-47

Перечет деревьев проведен 12.09.2017г.

Ведомость перече́та дере́вьев

Порода: **Берёза**

Ступени толщины, см	Количество деревьев по категориям состояния ,шт.																Всего деревьев по	
	I	II	III	IV		V		VI			Ветровал, бурелом.			Аварийные			шт,	в том числе подлежат рубке, %
				НЗ	З	НЗ	З	НЗ	З	О	НЗ	З	О	НЗ	З	О		
1	2	3	4	5	6	7	8	9	10	11	12	13	14	15	16	17	18	19
8						33				9							42	100
12						41				12			1				54	100
16						22				11			9				42	100
20				8		25				6			15				54	100
24				12		15				4			12				43	100
28				4		9											13	100
32				1		3											4	100
36						3											3	100
40																		
44																		
48																		
52																		
56																		
Всего,шт				25		151				42			37				255	100
Запас куб.м				10,2		31,2				6,2			10,5				58,1	58,1
Итого, %				17		54				11			18				100	100

Порода: **Осина**

Ступени толщины, см	Количество деревьев по категориям состояния ,шт.																Всего деревьев по ступеням	
	I	II	III	IV		V		VI			Ветровал, бурелом.			Аварийные			Кол.	В том числе подлежат рубке, %
				НЗ	З	НЗ	З	НЗ	З	О	НЗ	З	О	НЗ	З	О		
1	2	3	4	5	6	7	8	9	10	11	12	13	14	15	16	17	18	19
8																		
12													2				2	100
16													3				3	100
20													2				2	100
24													1				1	100
28													1				1	100
32													1				1	100
36																		
Всего,шт													10				10	100
Запас куб.м													3,5				3,5	100
Итого, %													100				100	100

Примечание: НЗ - незаселённое, З – заселённое, О – отработанное.

Запас куб.м				10,2		31,2				6,2			14				61,6	61,6
Итого, %				17		51				10			22				100	100

Результаты проведения лесопатологического обследования лесных насаждений за февраль 2018 г.

Субъект Российской Федерации Курганская область Лесничество (лесопарк): Шумихинское
Участковое лесничество: Альменевское

Номер квартала	Номер выдела	Площадь выдела, га	Урочище (лесная дача) СПК Красноозерный											Признаки повреждения деревьев	Доля поврежденных деревьев, %	5*	100	31	32	33	34	Площадь, га																			
			Категория состояния, % от запаса																																						
			Таксационная характеристика лесного насаждения																																						
7	25	0,84	1	2*	1	0,42	9510с	8	9	10	17	14	17	15	16	17	18	19	20	21	22	23	24	25	26	27	28	29	30	31	32	33	34	0,42							
																																			Состав	Порода	Возраст	Средняя высота, м	Средний диаметр, см	Тип леса	Плотота

- 1* - защитные
- 2* - леса, расположенные в пустынных, полупустынных, лесостепных, лесотундровых зонах, степях, горах
- 3* - ожог корневой шейки прошлых лет (более 50% окружности)
- 4* - ожог стволов прошлых лет (камбий поврежден >3/4)
- 5* - устойчивый низовой пожар 1-3-летней давности средней интенсивности
- 6* - слом свола под кроной прошлых лет

Исполнитель работ по проведению лесопатологического обследования:
Ф.И.О. Галеев Р.Ж.

Подпись: 

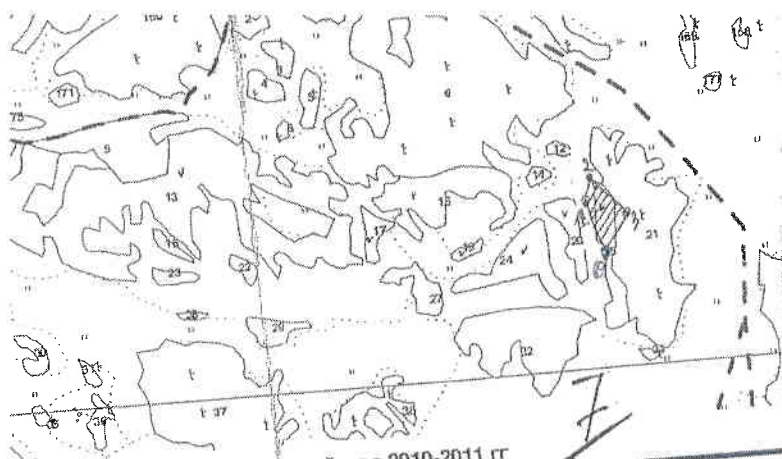
Дата составления документа: 06.02.2018 г.

Тел. 8 9058515547

Абрис участка

Альменевский Мастерский участок
СПК «Кривозёрский» кв 7 выд 25 м 0,42

М 1:10 000



С



Ю

Выполнен сплошной переčet деревьев

№ выдела	Ленты (круговой площадки) перечёта				
	№ ленты (площадки)	длина, м	ширина, м	радиус, м	площадь, га
25					

Номера точек	Координаты	Азимут	Длина, м
0-1	N-55°00'963 E-63°40'378	341	96,9
1-2		8	39,2
2-3		133	86,9
3--0		209	79,3

Условные обозначения: N-северная широта E-восточная долгота

Исполнитель работ по проведению лесопатологического обследования:

Должность – мастер Альменевского производственного участка ОАО «Шумихинский лесхоз»

ФИО : Галеев Р.Ж.

Подпись _____

Дата составления документа 08.06.2017г.

Телефон 8-35-242-9-89-15

Альменовское участковое лесничество
Альменовский мастерский участок, совхоз «Красноозерный»

Защитные леса

Леса, расположенные в пустынных, полупустынных, лесостепных, лесотундровых зонах, степях, горах

Лесной квартал

7

№ лесотаксационного выдела	Площадь, га	Состав. Подрост, подлесок, покров, почва, рельеф, особенности лесотаксационного выдела. Отметка о порослевом происхождении. Наименование категории незалесенных земель. Характеристика лесных культур. Кадастровая оценка	Ярус	Высота яруса	Преобладающая порода	Возраст	Высота	Диаметр	Класс возраста	Группа возраста	Бонитет	Тип леса (ТЛ)	Площадь/сумма площадей сечения	Запас сырораствующего леса, дес. м3			Класс товарности	Запас на лесотаксационном выделе, дес. м3				Хозяйственные мероприятия
														на 1 гектар	Общий на лесотаксационный выдел	в т.ч по составляющим		сухостоя (старого)	редки	единичных деревьев	захламленности	

ест. зараш.

2 ос/С4

4

21 3,16 погибшее насаждение
причина гибели вымокание
подлесок средний Ивк
единичные деревья 10Б

22 0,16 9Б1Ос
пороослевое
актуализация
1 19 Б 55 19 18 6 2 2 рт/С2 0,6/15 12 2,0 1,8 4
Ос 45 19 18 0,2

23 0,20 9Б1Ос
пороослевое
актуализация
1 19 Б 55 19 18 6 2 2 рт/С2 0,6/15 12 2,3 2,1 4
Ос 45 19 18 0,2

24 1,24 9Б1Ос
пороослевое
подлесок редкий Ивк
1 19 Б 45 19 18 5 2 2 рт/С2 0,6/15 12 14,8 13,4 4
Ос 45 19 18 1,5

25 0,84 9Б1Ос
пороослевое
1 17 Б 40 17 14 4 2 2 рт/С2 0,7/16 12 10,1 9,1 4
Ос 45 18 18 1,0

ест. зараш.

3 ос/С4

26 1,76 погибшее насаждение
причина гибели вымокание
подлесок густой Ивк

27 0,50 9Б1Ос
пороослевое
подлесок редкий Ивк
1 19 Б 55 19 18 6 2 2 рт/С2 0,6/15 12 6,0 5,4 4
Ос 45 19 18 0,6

28 0,06 погибшее насаждение
причина гибели вымокание
1 16 Б 40 16 14 4 2 2 рт/С2 0,7/15 11 4,4 4,0 4
Ос 40 16 14 0,4

29 0,40 9Б1Ос
пороослевое
1 16 Б 40 16 14 4 2 2 рт/С2 0,7/15 11 4,4 4,0 4
Ос 40 16 14 0,4

ест. зараш.

2 ос/С4

30 0,26 погибшее насаждение
причина гибели вымокание

КОПЕЦ ВЕРНА
ГЕН. ДИРЕКТОР ОАО
«МУНИЦИПАЛЬНЫЙ ЛЕСХОЗ»
БОРНОБЕРАТОВСКИЙ РАЙОН
ест. зараш.