

УТВЕРЖДАЮ:

Первый заместитель директора
Департамента природных ресурсов
и охраны окружающей среды
Курганской области

- начальник управления лесного хозяйства

В. А. Банников
«14» февраля 2018 г.

Акт

лесопатологического обследования № 32-А

лесных насаждений Шумихинского лесничества Курганской области

Способ лесопатологического обследования: 1. Визуальный

2. Инструментальный

Место проведения

| Участковое лесничество | Урочище (дача) | Квартал (кварталы) | Выдел (выделы) | Площадь, га |
|------------------------|---|--------------------|----------------|-------------|
| Альменевское | Альменевский мастерский участок СПК «Красноозерный» | 7 | 20 | 0,52 |

Лесопатологическое обследование проведено на общей площади 0,52 га

Инструментальное обследование лесного участка.

1. Фактическая таксационная характеристика лесного насаждения соответствует

(не соответствует) (нужное подчеркнуть) таксационному описанию. Причины несоответствия:

2. Состояние насаждений: с нарушенной устойчивостью

с утраченной устойчивостью

причины повреждения: Устойчивый низовой пожар 1-3 летней давности средней интенсивности

Заселено (отработано) стволовыми вредителями:

| Вид вредителя | Порода | Встречаемость (% заселённых деревьев) | Степень заселения лесного насаждения (слабая, средняя, сильная) |
|---------------|--------|---------------------------------------|---|
| | | | |

Повреждено огнём:

| Вид пожара | Порода | Состояние корневых лап | | Состояние корневой шейки | | Подсушивание луба | |
|--|--------|-----------------------------------|--|--|--|--|--|
| | | процент повреждённых огнём корней | процент деревьев с данным повреждением | ожог корневой шейки по окружности (1/4; 2/4; 3/4; более 3/4) | процент деревьев с данным повреждением | по окружности (1/4; 2/4; 3/4; более 3/4) | процент деревьев с данным повреждением |
| Устойчивый низовой пожар 1-3 летней давности средней интенсивности | Б,ОС | | | | | 3/4 | 51 |

Поражено болезнями:

| Вид болезни | Порода | Встречаемость (% пораженных деревьев) | Степень поражения лесного насаждения (слабая, средняя, сильная) |
|-------------|--------|---------------------------------------|---|
| | | | |

3. Выборке подлежит 100 % деревьев,

в том числе:

ослабленных ___ % (причины назначения) ___ ;

сильно ослабленных ___ % (причины назначения) ___ ;

усыхающих 21 % (причины назначения) устойчивый низовой пожар 1-3 летней давности средней интенсивности

свежего сухостоя 52 %;

свежего ветровала %;

свежего бурелома %;

старого ветровала 9 %;

старого бурелома %;

старого сухостоя 18 %;

аварийных %.

4. Полнота лесного насаждения после уборки деревьев, подлежащих рубке, составит 0

Критическая полнота для данной категории лесных насаждений составляет 0,3

ЗАКЛЮЧЕНИЕ

С целью предотвращения негативных процессов или снижения ущерба от их воздействия назначено:

| Участковое лесничество | Урочище (дача) | Квартал | Выдел | Площадь выдела, га | Вид мероприятия | Площадь мероприятия, га | Порода | Запас на выдел, куб. м | Крайние сроки проведения |
|------------------------|---|---------|-------|--------------------|-----------------|-------------------------|--------|------------------------|--------------------------|
| Альменевское | Альменевский мастерский участок СПК Красноозерный | 7 | 20 | 0,52 | СРС | 0,26 | Б, Ос | 31 | 2018 |

Ведомость перечета деревьев, назначенных в рубку, и абрис лесного участка прилагаются (приложение 2 и 3 к Акту).

Меры по обеспечению возобновления: лесовосстановление осуществить созданием лесных культур.

Мероприятия, необходимые для предупреждения повреждения или поражения смежных насаждений: не требуются.

Сведения для расчета степени повреждения:

год образования старого сухостоя – 2014-2015;

основная причина повреждения древесины: Устойчивый низовой пожар 1-3 летней давности средней интенсивности.

Дата проведения обследований 12.09.2017

Исполнитель работ по проведению лесопатологического обследования:

Мастер Альменевского производственного участка ОАО «Шумихинский лесхоз»

ФИО: Галеев Р.Ж.

Подпись: 

Перечень деревьев проведен 12.09.2017.

Ведомость перечета деревьев, назначенных в рубку

ВРЕМЕННАЯ ПРОБНАЯ ПЛОЩАДЬ № 32-А

Субъект Российской Федерации: Курганская область

Лесничество: Шумихинское, Участковое лесничество: Альменевское. Урочище: Альменевский мастерский участок, СПК «Красноозерный» Квартал: 7, Выдел: 20 Площадь: 0,52 га,

Номер очага вредных организмов _____. размер пробной площади ____ га.

Таксационная характеристика:

тип леса РТС2; состав 9Б1ОС; возраст 55; бонитет 2; полнота 0,6; запас на га -120; возобновление _____.

Время и причина ослабления лесного насаждения: Устойчивый низовой пожар 1-3 летней давности средней интенсивности,

Тип очага вредных организмов: эпизодический, хронический (подчеркнуть).

Фаза развития очага вредных организмов: начальная, нарастание численности, собственно вспышка, кризис (подчеркнуть)

Состояние лесного насаждения, намечаемые мероприятия: неудовлетворительное, СРС_-100%

Привязка: N 55°00, 935'
E 63°40,361'

Исполнитель работ по проведению лесопатологического обследования:

Мастер Альменевского производственного участка ОАО «Шумихинский лесхоз»

ФИО: Галеев Р.Ж.

Подпись: _____

Дата составления документа 06.02.2018 г. Телефон 8 905-85-155-47*Перечет деревьев проведен 12.02.2018г.*

Порода: Берёза

Ведомость перече́та дере́вьев

| Ступени толщины, см | Количество деревьев по категориям состояния ,шт. | | | | | | | | | | | | | | | | Всего деревьев по | |
|---------------------------|--|----|-----|------|---|------|---|----|----|-----|--------------------|----|-----|----------------------|----|----|-------------------|--|
| | I | II | III | IV | | V | | VI | | | Ветровал, бурелом. | | | Аварийные деревья | | | шт, | в том числе подлежат рубке, % |
| | | | | НЗ | З | НЗ | З | НЗ | З | О | НЗ | З | О | НЗ | З | О | | |
| 1 | 2 | 3 | 4 | 5 | 6 | 7 | 8 | 9 | 10 | 11 | 12 | 13 | 14 | 15 | 16 | 17 | 18 | 19 |
| 8 | | | | | | 32 | | | | 22 | | | 1 | | | | 55 | 100 |
| 12 | | | | | | 41 | | | | 35 | | | 1 | | | | 77 | 100 |
| 16 | | | | 10 | | 47 | | | | 17 | | | 5 | | | | 79 | 100 |
| 20 | | | | 14 | | 27 | | | | 9 | | | 4 | | | | 54 | 100 |
| 24 | | | | 15 | | 27 | | | | 3 | | | 6 | | | | 51 | 100 |
| 28 | | | | 6 | | 7 | | | | 2 | | | 3 | | | | 18 | 100 |
| 32 | | | | 3 | | 4 | | | | | | | | | | | 7 | 100 |
| 36 | | | | 2 | | 2 | | | | | | | | | | | 4 | 100 |
| 40 | | | | | | | | | | | | | | | | | | |
| 44 | | | | | | | | | | | | | | | | | | |
| 48 | | | | | | | | | | | | | | | | | | |
| 52 | | | | | | | | | | | | | | | | | | |
| 56 | | | | | | | | | | | | | | | | | | |
| Всего, шт | | | | 50 | | 187 | | | | 88 | | | 20 | | | | 345 | 100 |
| Запас куб.м | | | | 17,4 | | 35,1 | | | | 9,7 | | | 5,6 | | | | 67,8 | 67,8 |
| Итого, % | | | | 26 | | 52 | | | | 14 | | | 8 | | | | 100 | 100 |

Порода: Осина

| Ступени толщины, см | Количество деревьев по категориям состояния ,шт. | | | | | | | | | | | | | | | | Всего деревьев по ступеням | |
|---------------------------|--|----|-----|----|---|----|---|----|----|-----|--------------------|----|-----|-----------|----|----|-------------------------------|--|
| | I | II | III | IV | | V | | VI | | | Ветровал, бурелом. | | | Аварийные | | | Кол. | В том числе подлежат рубке, % |
| | | | | НЗ | З | НЗ | З | НЗ | З | О | НЗ | З | О | НЗ | З | О | | |
| 1 | 2 | 3 | 4 | 5 | 6 | 7 | 8 | 9 | 10 | 11 | 12 | 13 | 14 | 15 | 16 | 17 | 18 | 19 |
| 8 | | | | | | 16 | | | | 9 | | | 7 | | | | 32 | 100 |
| 12 | | | | | | 12 | | | | 7 | | | 4 | | | | 23 | 100 |
| 16 | | | | | | 4 | | | | 6 | | | 4 | | | | 14 | 100 |
| 20 | | | | | | 7 | | | | 5 | | | 1 | | | | 13 | 100 |
| 24 | | | | | | 10 | | | | 4 | | | 2 | | | | 16 | 100 |
| 28 | | | | | | | | | | | | | | | | | | |
| 32 | | | | | | | | | | | | | | | | | | |
| 36 | | | | | | | | | | | | | | | | | | |
| Всего,шт | | | | | | 49 | | | | 31 | | | 18 | | | | 98 | 98 |
| Запас куб.м | | | | | | 9 | | | | 5,4 | | | 2,6 | | | | 17 | 17 |
| Итого, % | | | | | | 53 | | | | 32 | | | 15 | | | | 100 | 100 |

Примечание: НЗ - незаселённое, З – заселённое, О – отработанное.


| | | | | | | | | | | | | | | | | | | |
|----------------|--|--|--|------|--|------|--|--|--|------|--|--|-----|--|--|--|------|------|
| Запас куб.м | | | | 17,4 | | 44,1 | | | | 15,1 | | | 8,2 | | | | 84,8 | 84,8 |
| Итого, % | | | | 21 | | 52 | | | | 18 | | | 9 | | | | 100 | 100 |

Приложение 1.1
К акту лесопатологического обследования

Результаты проведения лесопатологического обследования лесных насаждений за февреле 2018 г.
 Субъект Российской Федерации Курганская область
 Участковое лесничество: Альменевское Лесничество (лесная дача) СПК Красноозерный

Шумихинское
 Урочище (лесная дача) СПК Красноозерный

| 1 | 2 | 3 | 4 | 5 | 6 | 7 | Таксационная характеристика лесного насаждения | | | | | | | | | | Категория состояния, % от запаса | | | | | | | | | | 34 | | | | | | | |
|----------------|--------------|--------------------|--------------------------|--------------------------|----------------------------------|--|--|--------|---------|-------------------|---------------------|----------|-----------|---------|--------------|-----------------------------|----------------------------------|-------------|--------------------|-----------|--------------|--------------|-----------------|-----------------|----------------|----------------|-------------------|--------------------------------|-------------------------------|----------------------------------|-------------------|------|------|--|
| | | | | | | | 8 | 9 | 10 | 11 | 12 | 13 | 14 | 15 | 16 | 17 | 18 | 19 | 20 | 21 | 22 | 23 | 24 | 25 | 26 | 27 | | 28 | 29 | 30 | 31 | 32 | 33 | |
| Номер квартала | Номер выдела | Площадь выдела, га | Целевое назначение лесов | Категория защитных лесов | Номер лесопатологического выдела | Площадь лесопатологического выдела, га | Состав | Порода | Возраст | Средняя высота, м | Средний диаметр, см | Тип леса | Плотность | Бонитет | Запас, км/га | Число деревьев на пробе, шт | без признаков ослабления | ослабленные | сильно ослабленные | усыхающие | свежий сухой | старый сухой | свежий ветровал | старый ветровал | свежий бурелом | старый бурелом | аварийные деревья | Признаки поврежденная деревьев | Доля поврежденных деревьев, % | Причины ослабления, поврежденная | Поджегит рубке, % | СРС | 0,26 | |
| 7 | 20 | 0,52 | 1* | 2* | 1 | 0,26 | 9Б10С | Б | 55 | 19 | 18 | РТС2 | 0,6 | 2 | 120 | 345 | | | | 26 | 52 | 14 | 8 | | | | 3* | 100 | 6* | 100 | СРС | 0,26 | | |
| | | | | | | | | | | | | | | | | 98 | | | | | | | | | | | 4* | | | | | | | |
| | | | | | | | | | | | | | | | | | | | | | | | | | | | 5* | | | | | | | |

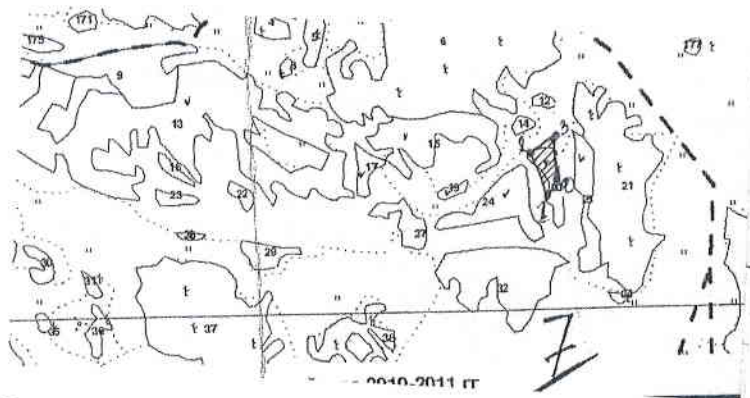
1* - защитные
 2* - леса, расположенные в пустынных, полупустынных, лесостепных, лесотундровых зонах, степях, горах
 3* - ожог стволов 1-3 лет (камбий поврежден менее ¼ окружности)
 4* - ожог стволов 1-3 лет (камбий поврежден более ¼ окружности)
 5* - обрыв корней (вывал) прошлых лет
 6* - устойчивый низовой пожар 1-3 летней давности средней интенсивности
 Исполнитель работ по проведению лесопатологического обследования:
 Ф.И.О. Галеев Р.Ж.
 Дата составления документа: 06.02.2018
 Подпись: 
 Тел. 8 9058515547

Абрис участка

Альменевский лесхоз производственный участок
СПК «Кривошорский» кв. 7 ф. 20 м. 926 м

М 1:10 000

С



Ю

Выполнен сплошной пересчет деревьев

| № выдела | Ленты (круговой площадки) перечёта | | | | |
|----------|------------------------------------|----------|-----------|-----------|-------------|
| | № ленты (площадки) | длина, м | ширина, м | радиус, м | площадь, га |
| 20 | | | | | |
| | | | | | |

| Номера точек | Координаты | Азимут | Длина, м |
|--------------|---------------------------|--------|----------|
| 0-1 | N-55°00'35 E-63°40'361 | 185 | 37,9 |
| 1-2 | | 319 | 84 |
| 2-3 | | 32 | 48,4 |
| 3-0 | | 155 | 75 |
| | | | |
| | | | |

Условные обозначения: N-северная широта E-восточная долгота

Исполнитель работ по проведению лесопатологического обследования:

Должность – мастер Альменевского производственного участка ОАО «Шумихинский лесхоз»

ФИО : Галеев Р.Ж.

Подпись _____

Дата составления документа 06.02.2018 г.

Телефон 8-35-242-9-89-15

