

УТВЕРЖДАЮ:

Первый заместитель директора Департамента природных ресурсов и охраны окружающей среды Курганской области - начальник управления лесного хозяйства

28.12.2014г.

В. А. Банников

Акт
лесопатологического обследования № 3-02
лесных насаждений Шатровского лесничества Курганской области

Способ лесопатологического обследования:

1. Визуальный

2. Инструментальный

Место проведения

Участковое лесничество	Урочище (дача)	Квартал (кварталы)	Выдел (выделы)	Площадь, га
Шатровское	Шатровский мастерский участок, ГЛФ	98	8	6,7

Лесопатологическое обследование проведено на общей площади

6,7 га

Инструментальное обследование лесного участка

1. Фактическая таксационная характеристика лесного насаждения соответствует. Причины несоответствия:

2. Состояние насаждений:

с нарушенной устойчивостью

с утраченной устойчивостью

причины повреждения: Устойчивый низовой пожар 4-10 летней давности средней интенсивности.

заселено (отработано) стволовыми вредителями:

Вид вредителя	Порода	Встречаемость (% заселенных деревьев)	Степень заселения (слабая, средняя, сильная)
---------------	--------	---------------------------------------	--

Повреждено огнём:

вид пожара	порода	состояние корневых лап		состояние корневой шейки		подсушивание луба	
		процент поврежденных огнем корней	процент деревьев с данным повреждением	ожог корневой шейки по окружности (1/4; 2/4; 3/4; более 3/4)	процент деревьев с данным повреждением	по окружности (1/4; 2/4; 3/4; более 3/4)	процент деревьев с данным повреждением
УН пож. 4-10 СИ	С					более 3/4	15

Поражено болезнями:

Вид болезни	Порода	Встречаемость (% заселенных деревьев)	Степень заселения (слабая, средняя, сильная)
-------------	--------	---------------------------------------	--

3. Выборке подлежит 7 % запаса,

в том числе

ослабленных ___%

сильно ослабленных ___%

усыхающих ___%

свежего сухостоя ___%

свежего ветровала %

свежего бурелома %

старого сухостоя 7%

старый ветровал %

старый бурелом %

аварийные деревья %

4. Полнота лесного насаждения после уборки деревьев, подлежащих рубке, составит 0,7

Критическая полнота для данной категории лесных насаждений составляет 0,3

Заключение

С целью предотвращения негативных процессов или снижения ущерба от их воздействия назначено:

Участковое лесничество	Урочище (дача)	Квартал	Выдел	Площадь выдела, га	Вид мероприятия	Площадь мероприятия, га	Порода	Запас на выдел, кубм	Крайние сроки проведения
Шатровское	Шатровский мастерский участок, ГЛФ	98	8	6,7	СРВ	6,70	С	121	2017-2018

Ведомость перечета деревьев, назначенных в рубку, абрис лесного участка прилагаются (приложение 2 и 3 к акту)

Меры по обеспечению возобновления: лесовосстановление не планируется

Мероприятия, необходимые для предупреждения повреждения или поражения смежных насаждений: не требуется

Сведения для расчета степени повреждения: 12.09.2017г.

год образования, старого сухостоя :-2010

основная причина повреждения древесины: Устойчивый низовой пожар 4-10 летней давности средней интенсивности

Дата проведения обследования:

Исполнитель работ по проведению лесопатологического обследования : Петелина Р.Н.

Ведомость перечета деревьев назначенных в рубку

ВРЕМЕННАЯ ПРОБНАЯ ПЛОЩАДЬ № _____

Субъект Российской Федерации Курганская область
Лесничество ГКУ «Шатровское лесничество» Участковое лесничество Шатровское
Мастерский участок Шатровский Колхоз ГЛФ Квартал 98 Выдел 8
Площадь 0,7 га
Номер очага вредных организмов _____ Размер пробной площади 0,12 га.
Таксационная характеристика:
тип леса СРТС; состав 10С+5; возраст 55; бонитет 1
полнота 0,7; запас на 1 га 250; возобновление _____
Время и причина ослабления лесного насаждения:
УН повре. 4-10 лет СН

Тип очага вредных организмов: эпизодический, хронический (подчеркнуть).
Фаза развития очага вредных организмов: начальная, нарастания численности, собственно вспышка, кризис (подчеркнуть).
Состояние лесного насаждения, намечаемые мероприятия: неудовлетворительное
Самостоятельная рубка выборочного; -7%, корректировка
точки 1 - N 56°33'17.7 E 64°4'01.7

Исполнитель работ по проведению лесопатологического обследования:
ПЕТЕЛИНА Р.Н.
Соежено 22.12.2017г.
Перезит проведен 12.09.2017г.

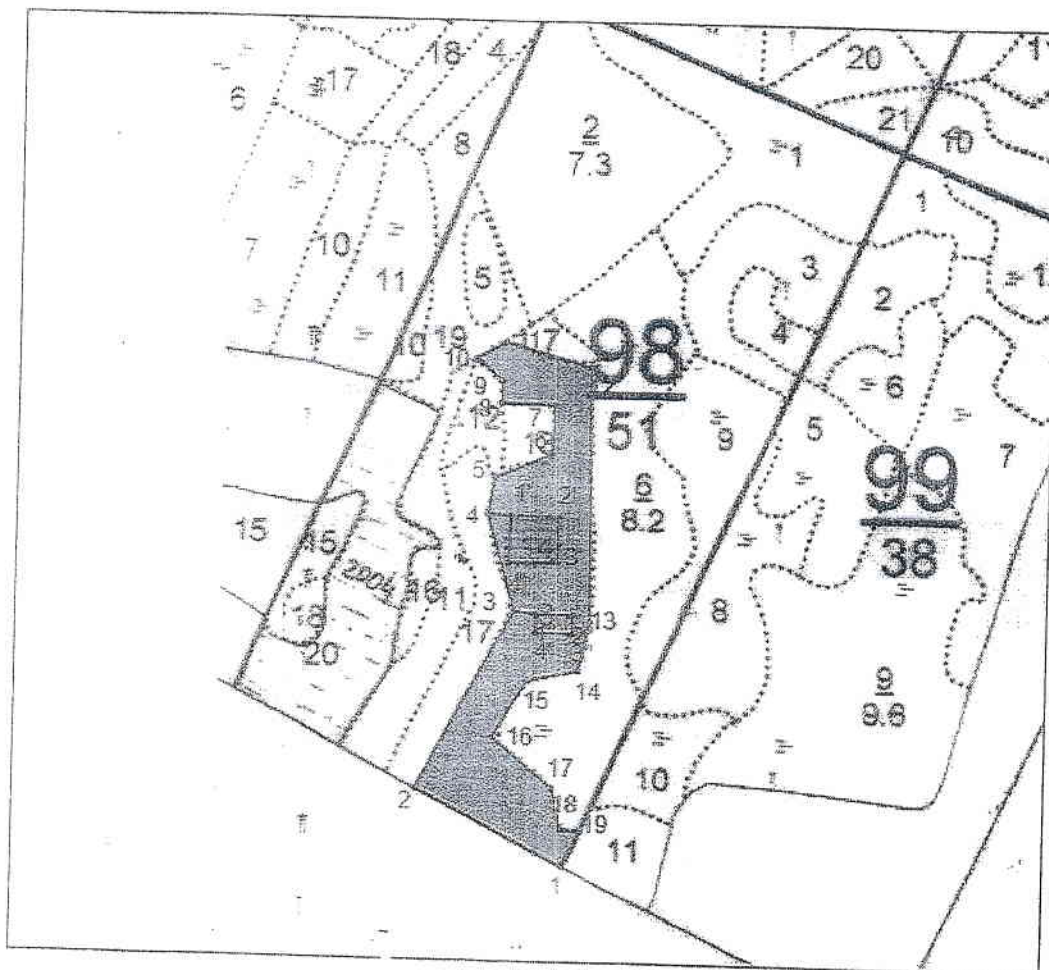
Порода:

Степень толщины, см.	Количество деревьев по категориям состояния. шт.															Всего деревьев по ступеням толщины			
	I			IV		V		VI			ветровал. бурилом			аварийные деревья			шт.	В том числе подлежат рубке. %	
	1	2	3	НЗ	З	НЗ	З	НЗ	З	О	НЗ	З	О	НЗ	З	О			
1	2	3	4	5	6	7	8	9	10	11	12	13	14	15	16	17	18	19	
8																			
12																			
16																			
20																			
24																			
28																			
32																			
36 и более																			
Всего, шт	108																		
Запас, м³	28,1										10							118	
% от запаса	93										7							30,2	
% от кол- ва деревьев	92										8								

Примечание: НЗ-незаселенное, З-заселенное, О-отработавшее вредителями.

Абрис участка
ГКУ "Шатровское лесничество"
Шатровское участковое лесничество Шатровский
мастерский участок
квартал 98 выдел 8




Приложение
к акту лесопотологического обследования



Общая площадь: 7.100 га
Эксплуатационная площадь: 6.7 га
Масштаб: 1:10000

Выполнил: исполнителем работ по
проведению
лесопотологического
обследования:
Петелина Р.Н.

Условные обозначения:

-  Эксплуатационная площадь
-  Неэксплуатационная площадь
-  Ленточный перечет

Петелина Р.Н. 22.12.2021.

Основной полигон			
№№	Направление	Угол	Длина
1 - 2	СЗ	75°00'	221.7
2 - 3	СВ	16°30'	268.4
3 - 4	СЗ	28°30'	132.9
4 - 5	СЗ	1°30'	49.5
5 - 6	СВ	54°30'	85.6
6 - 7	СЗ	12°30'	63.2
7 - 8	ЮЗ	79°30'	72.0
8 - 9	СЗ	10°00'	29.5
9 - 10	СЗ	60°00'	45.1
10 - 11	СВ	48°30'	43.1
11 - 12	ЮВ	86°30'	118.8
12 - 13	ЮВ	13°00'	337.2
13 - 14	ЮЗ	0°00'	68.5

14 - 15	ЮЗ	67°30'	69.8
15 - 16	ЮЗ	19°00'	87.9
16 - 17	ЮВ	63°30'	104.0
17 - 18	ЮВ	24°30'	56.3
18 - 19	СВ	85°30'	26.2
19 - 1	ЮЗ	15°30'	51.7

Полигон 2
Площадь: 0.401 га
Тип: Неэксплуатационная площадь

№№	Направление	Угол	Длина
4 - 1'	СВ	81°30'	31.1
1' - 2'	СВ	79°00'	63.4
2' - 3'	ЮВ	12°00'	60.8
3' - 4'	ЮЗ	77°00'	65.9
4' - 1'	СЗ	9°30'	63.4

Полигон 3
Площадь: 0.120 га
Тип: Ленточный перечет

№№	Направление	Угол	Длина
3 - 1''	СВ	86°00'	30.0
1'' - 2''	СВ	79°00'	50.0
2'' - 3''	ЮВ	12°00'	24.0
3'' - 4''	ЮЗ	79°00'	50.0
4'' - 1''	СЗ	12°00'	24.0

Участок ШАТРОВСКИЙ

Категория защитности ЗЕЛЕННЫЕ ЗОНЫ

Квартал 98

№	Пло-щадь, де-ла	Состав, подрост, по-кров, поч-ва, рельеф, особен-ности выдела. Отмет-ка о порослевом по-рогах. Наимен. кат. ег. незалес. земель	Вы-сота	Воз-раст	Ди-аметр	Кл Гр Бо Во	Тип	Полн Запас сырораст. леса, дес. МЗ	Кл Запас на выделе, дес. МЗ	Хозяйственные													
											1	2	3	4	5	6	7	8	9	10	11	12	13
1	2	3	4	5	6	7	8	9	10	11	12	13	14	15	16	17	18	19	20	21	22	23	24
6,7 лесные культуры																							
10С+В																							
подлесок: ШП средний																							
культуры-, состояние удовлетворительное																							
9	3,4	10Б	1	17	Б	60	17	20	6	2	3	СРГ	0,7	25	168	168							
подлесок: ШП средний																							
культуры-, состояние удовлетворительное																							
10	4	лесные культуры	1	13	С	36	12	12	2	1	2	СЛТР	0,8	14	6	3							
5СЗВ20С																							
подлесок: ШП средний																							
культуры-, состояние удовлетворительное																							
11	2,5	10Б	1	20	Б	50	20	18	5	2	2	СЛТР	0,7	16	40	40							
подлесок: ШП средний																							
12	8	сенокос										суходольный, среднего качества, чистый, заросший 20% береза, урожайность 0,7 т/га, служеб. надел лесной охр.											
13	6	лесные культуры	1	12	Е	38	12	12	2	1	3	СРГ	0,9	14	8	8							
10Е+С																							
подлесок: ШП средний																							
культуры-, состояние удовлетворительное																							
14	4	лесные культуры	1	12	Е	38	12	12	2	1	3	СЛТР	0,7										
10Е+С																							
культуры-, состояние удовлетворительное																							



КОПИЯ

Чистовский Александр Р.А.

прорежив. 1 оч
20%

прорежив. 3 оч
20%