

УТВЕРЖДАЮ:

Первый заместитель директора Департамента природных ресурсов и охраны окружающей среды Курганской области - начальник управления лесного хозяйства

В. А. Банников

Дата:

10.10.2017г.

Акт

лесопатологического обследования № 3-К

лесных насаждений Каргапольского лесничества Курганской области

Способ лесопатологического обследования: 1. Визуальный
2. Инструментальный

Место проведения

Участковое лесничество	Урочище (дача)	Квартал (кварталы)	Выдел (выделы)	Площадь, га
Каргапольское	Каргапольский мастерский участок	83	2	0,7

Лесопатологическое обследование проведено на общей площади 0,7 га

2. Инструментальное обследование лесного участка

2.1. Фактическая таксационная характеристика лесного насаждения соответствует
(не соответствует) (нужное подчеркнуть) таксационному описанию.

Причины несоответствия:

2.2. Состояние насаждений: с **нарушенной устойчивостью**
с **утраченной устойчивостью**

причины повреждения: Воздействие шквальных и ураганных ветров текущего года, повлекших слом стволов деревьев

Заселено (отработано) стволовыми вредителями:

Вид вредителя	Порода	Встречаемость (%) заселенных деревьев)	Степень заселения лесного насаждения (слабая, средняя, сильная)

Поврежденно огнём:

Вид пожара	Порода	Состояние корневых лап		Состояние корневой шейки		Подсушивание луба	
		процент поврежденных огнём корней	процент деревьев с данным повреждением	ожог корневой шейки по окружности (1/4; 2/4; 3/4; более 3/4)	процент деревьев с данным повреждением	по окружности (1/4; 2/4; 3/4; более 3/4)	процент деревьев с данным повреждением

Поражено болезнями:

Вид болезни	Порода	Встречаемость (%) пораженных деревьев)	Степень поражения лесного насаждения (слабая, средняя, сильная)

2.3. Выборке подлежит 37 % деревьев,

в том числе:

ослабленных %

сильно ослабленных %

усыхающих 3 %

свежего сухостоя 1 %

свежего ветровала %

свежего бурелома 32 %

старого ветровала %

старого бурелома %

старого сухостоя 1 %

аварийных деревьев %

2.4. Полнота лесного насаждения после уборки деревьев, подлежащих рубке, составит 0,6

Критическая полнота для данной категории лесных насаждений составляет 0,3

Заключение

С целью предотвращения негативных процессов или снижения ущерба от их воздействия назначено:

Участковое лесничество	Урочище (дача)	Квартал	Выдел	Площадь выдела, га	Вид мероприятия	Площадь мероприятия, га	Порода	Запас на выделе, кубм	Крайние сроки проведения
Каргапольское	Кагапольский мастерский участок	83	2	0,7	ВСП	0,3	С	27	2018

Ведомость перечета деревьев, назначенных в рубку, и абрис лесного участка прилагаются (приложение 2 и 3 к Акту)

Меры по обеспечению возобновления: не требуются

Мероприятия, необходимые для предупреждения повреждения или поражения смежных насаждений: не требуется

Сведения для расчета степени повреждения:

год образования старого сухостоя: 2014

основная причина повреждения: Воздействие шквальных и ураганных ветров текущего года, повлекших слом стволов деревьев

Дата проведения обследований: 29.09.2017г

Исполнитель работ по проведению лесопатологического обследования:

ФИО Воронов П.А.

Подпись 

Приложение 1.1

к акту лесопатологического обследования

Результаты проведения лесопатологического обследования лесных насаждений за август 2017 г.

Субъект Российской Федерации Курганская область

Лесничество (лесопарк) Каргапольское

Участковое лесничество Каргапольское

Урочище (лесная дача) Каргапольский мастерский участок

1	2	3	4	5	6	7	Таксационная характеристика										Распределение деревьев по категориям состояния % от запаса										29	30	31	32	33	34		
							8	9	10	11	12	13	14	15	16	17	18	19	20	21	22	23	24	25	26	27							28	29
Номер квартала	Номер выдела	Площадь выдела, га	Целевое назначение лесов	Категория защитных лесов	Номер лесопатологического выдела	Площадь лесопатологического выдела, га	состав	порода	возраст	средняя высота, м	средний диаметр, см	тип леса	полнота	бонитет	запас, км/га	Число деревьев на пробе, шт.	без признаков ослабления	ослабленные	сильно ослабленные	урыхающие	свежий сухостой	старый сухостой	свежий ветровал	старый ветровал	свежий бурелом	старый бурелом	аварийные деревья	Признаки повреждения деревьев	Доля поврежденных деревьев, %	Причина ослабления, повреждения	Подожит рубке, %	Назначенные мероприятия		
83	2	0,70	1*		1	0,3	10	С	48	17	22	Ор	0,9	1	240	301	54	3	5	3	1	1			33			22	2*	54	3*	37	ВСП	0,30
								Б				С2				77					1													

1* - Эксплуатационные леса

2* - Слом ствола в области кроны свежий

3* - Воздействия шквальных ветров текущего года, повлекшие слом стволов деревьев

Исполнитель работ по проведению лесопатологического обследования: Мастер лесозаготовки ООО "Гарант"

ФИО: Воронов П.А.

Подпись: *Вор*

Дата составления документа: **29.09.2017г** Телефон: 8-35256-26226

Ведомость перечета деревьев назначенных в рубку
ВРЕМЕННАЯ ПРОБНАЯ ПЛОЩАДЬ № 1

Субъект Российской Федерации: Курганская область
 Лесничество: Каргапольское, Участковое лесничество: Каргапольское
 Мастерский участок: Каргапольский,
 Квартал: 83, Выдел: 2, Площадь: 0,7 га,
 Номер очага вредных организмов _____ размер пробной площади 0,3 га,
 Таксационная характеристика:
 тип леса ОР С2; состав 10С+Б; возраст 48; бонитет 1
 ; полнота 0,9; запас на га 240; возобновление _____
 Время и причина ослабления лесного насаждения: _____

воздействие шквальных и ураганных ветров
текущего года, повлекшие сход стволов деревьев.

Тип очага вредных организмов: эпизодический, хронический (подчеркнуть).

Фаза развития очага вредных организмов: начальная, нарастание численности, собственно вспышка, кризис (подчеркнуть)

Состояние лесного насаждения, намечаемые мероприятия: Неудовлетворительное
 ВСП 37 %, 27 м3

Привязка пробной площади:

N 55°46'007"

E 069°27'201"

Исполнитель работ по проведению лесопатологического обследования:

Должность мастер лесозаготовки ООО "Гарант"

ФИО Воронов П.А.

Подпись 

Дата составления документа 29.09.2017г

Телефон: 8-35256-26226

83-2

ВЕДОМОСТЬ ПЕРЕЧЕТА ДЕРЕВЬЕВ

Оборотная сторона

Порода: Сосна

Ступени толщины, см	Количество деревьев по категориям состояния, шт.																Всего деревьев по ступеням толщины	
	I	II	III	IV		V		VI			ветровал, бурелом			аварийные деревья			шт.	в том числе подлежат рубке, %
				НЗ	З	НЗ	З	НЗ	З	О	НЗ	З	О	НЗ	З	О		
1	2	3	4	5	6	7	8	9	10	11	12	13	14	15	16	17	18	19
8								2									9	89
12	5	2	3			1		4			4						20	50
16	20	1	2	2		2					14						46	39
20	22	4	11	10							2						56	34
24	27	3	1	1		1		1			20						64	36
28	30										16						46	35
32		1									7						9	78
36 и более											7						22	32
Количество деревьев, шт.	131	11	22	13		5		13			47						272	
Объем, кубм	25,6	4,5	6,3	4,5		1,2		1,3			4,5						138,9	
Итого, %	54	3	5	3		1		1			33						100	

Порода: Береза

Ступени толщины, см	Количество деревьев по категориям состояния, шт.																Всего деревьев по ступеням толщины	
	I	II	III	IV		V		VI			ветровал, бурелом			аварийные деревья			шт.	в том числе подлежат рубке, %
				НЗ	З	НЗ	З	НЗ	З	О	НЗ	З	О	НЗ	З	О		
1	2	3	4	5	6	7	8	9	10	11	12	13	14	15	16	17	18	19
8																	2	
12	1										1	3					11	36
16	1																4	
20	1										5						6	33
24	1																1	
28	2																2	
32	3																3	
36 и более																		
Количество деревьев, шт.	20										1	8					29	
Объем, кубм	6,1										0,1	6,8					7,9	
Итого, %	22										1	22					100	

Порода: Осина

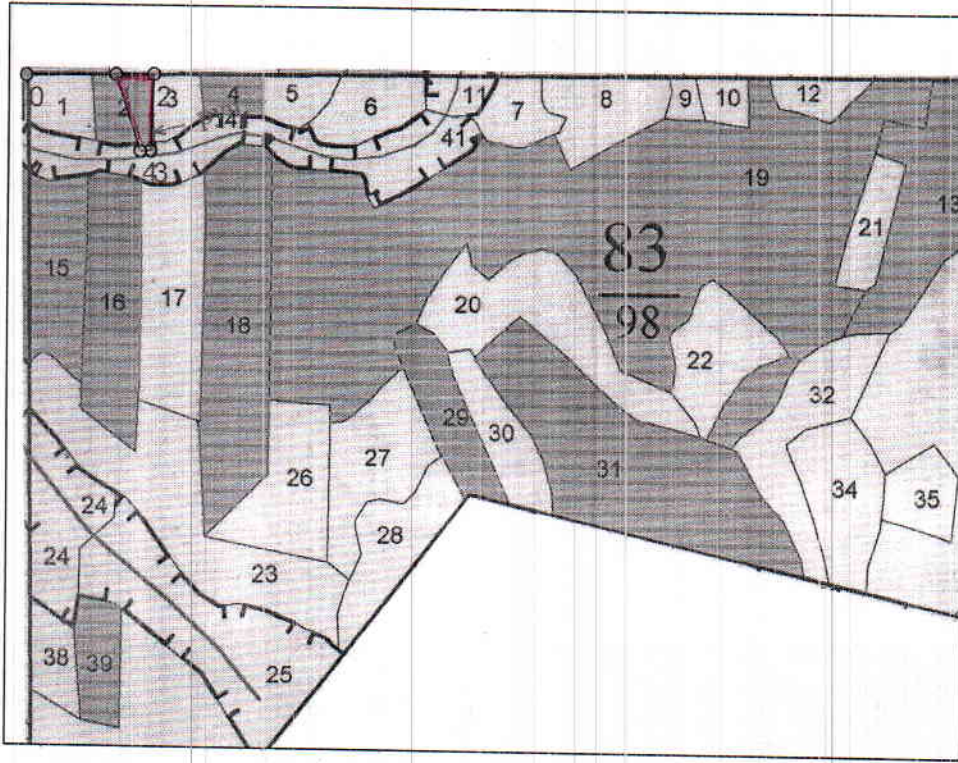
Ступени толщины, см	Количество деревьев по категориям состояния, шт.																Всего деревьев по ступеням толщины	
	I	II	III	IV		V		VI			ветровал, бурелом			аварийные деревья			шт.	в том числе подлежат рубке, %
				НЗ	З	НЗ	З	НЗ	З	О	НЗ	З	О	НЗ	З	О		
1	2	3	4	5	6	7	8	9	10	11	12	13	14	15	16	17	18	19
8																		
12																		
16																		
20																		
24																		
28																		
32																		
36 и более																		
Количество деревьев, шт.																		
Объем, кубм																		
Итого, %																		

Примечание: НЗ - незаселенное, З - заселенное, О - отработанные вредителями

Итого, %	56	3	4	3		1		1		0	33						100	
	8,7	2,5	6,3	4,5		1,2		1,3		0,1	6,8						11,9	

Абрис участка
 квартал 83 выдел 2
 площадь 0,3 га

М 1 : 10000



№ выдела	Ленты (круговые площадки) перечёта				
	№ ленты (площадки)	Длина, м	Ширина, м	Радиус, м	Площадь, га

Номера точек	Координаты		Румбы линий	Длина, м
	Широта	Долгота		
0 - 1			СВ 77° 00'	118.0
1 - 2			СВ 77° 00'	50.0
2 - 3			ЮВ 10° 00'	100.0
3 - 4			ЮЗ 76° 00'	14.0
4 - 1			СЗ 30° 00'	105.0

Условные обозначения:

- сплошной перерыв

координаты привязки N $55^{\circ} 46' 00''$ E $089^{\circ} 23' 20''$

Исполнитель работ по проведению лесопатологического обследования:

ФИО Воронов П.А. _____ Подпись *Воронов*

Дата составления документа 29.09.17r Телефон 8-35256-26226

ТАКСАЦИОННОЕ ОПИСАНИЕ
 ЗАО "ГАРАНТ" ГУ "КАРГАПОЛЬСКОЕ Л-ВО" КАРГАПОЛЬСКОЕ УЧ. Л-ВО КАРГАПОЛ. М. УЧ.
 ЭКСПЛУАТАЦИОННЫЕ ЛЕСА

Приложение 1

И в: Пло-: Состав, : Э л : В : Д : К Г : Б : Т и п : П : З а п а с с ы р о р а с т . : К : З а п а с н а в ы д е л е , м 3	О м : ш а д ь : п о д р о с т , : я : л е : О : и : л р : О : л е с а : О : л е с а , м 3	М д : р е : с : з : а : м : в : и : л : Н а : В : Т : ч : О	с е : г а : р : с : м : в : и : т : л е с о р . : Т : г а : О б щ и й : п о : в : С у х о : Р е : Е с т .	р л : о с о б е н н о с т и : - : н : с : т : з : р : т : а : У с л о в . : Т : а : С о с т . : а : С т о я : Д и н : В о з . : О б щ и й : Л и к :	р а : в ы д е л а : н : т : а : р : р : т : а : В ы д е л : п о р о д : Р : : : : В и д а : : : : : Х о з я и с т в е н н ы е р а с п о р я ж е н и я
--	---	---	---	---	---

1	, 7 10B+C	1 B	35 17 16 4 2 1	OP	, 5 90	63	63	7	ПРОРЕЖИВ. 1 ОЧ. 20%
культуры - 72 г., состояние погибшие, заглущение листовыми									
СОСТАВ НЕОДНОРОДНЫЙ, ПОЛНОТА НЕРАВНОМЕРНАЯ, НАСАЖДЕНИЕ РАЗНОВОЗРАСТНОЕ									
2	, 7 лесные культуры	1 C	48 17 22 3 2 1	OP	, 9 240	168	168	1	7
10C+B									
ПОЛНОТА НЕРАВНОМЕРНАЯ									
3	, 5 8B2C	1 B	35 15 14 4 2 2	PT	, 7 110	55	44	3	
подлесок: ИП РЕДКИЙ									
СОСТАВ НЕОДНОРОДНЫЙ, ПОЛНОТА НЕРАВНОМЕРНАЯ, НАСАЖДЕНИЕ РАЗНОВОЗРАСТНОЕ									
4	, 4 лесные культуры	1 C	46 14 18 3 2 2	PT	, 8 150	60	60	2	2
10C									
ПОЛНОТА НЕРАВНОМЕРНАЯ									
5	, 5 10B+C	1 B	30 14 12 3 2 2	PT	, 6 80	40	40	3	
подлесок: ИВК РЕДКИЙ									
СОСТАВ НЕОДНОРОДНЫЙ, ПОЛНОТА НЕРАВНОМЕРНАЯ, НАСАЖДЕНИЕ РАЗНОВОЗРАСТНОЕ									
6	1, 0 10B+B	1 B	15 9 6 2 1 1	OP	, 7 40	40	40		
культуры - 93 г., вспашка бороз. ПОСАДКА РУЧНАЯ, размещение 3, 0*0, 5 м, 6000 шт/га, состояние погибшие,									
заглущение листовыми									
ПОЛНОТА НЕРАВНОМЕРНАЯ, НАСАЖДЕНИЕ РАЗНОВОЗРАСТНОЕ									
7	, 8 вырубка - 07 г. пней 120 шт/га, в том числе сосны 100 шт/га, диаметр 48 см	1 C	70 21 22 4 3 2	PT	, 8 300	420	420	1	14
10C+B+C									
СОСТАВ НЕОДНОРОДНЫЙ, ПОЛНОТА НЕРАВНОМЕРНАЯ, НАСАЖДЕНИЕ РАЗНОВОЗРАСТНОЕ									
селекционная оценка: НОРМАЛЬНЫЕ									
9	, 2 вырубка - 07 г. пней 120 шт/га, в том числе сосны 110 шт/га, диаметр 40 см	1 C	60 20 22 3 2 1	PT	, 7 250	100	80	2	56
20 B									
СОСТАВ НЕОДНОРОДНЫЙ, ПОЛНОТА НЕРАВНОМЕРНАЯ, НАСАЖДЕНИЕ РАЗНОВОЗРАСТНОЕ									
10	, 4 8C2B	1 C	60 20 18 3 0 тыс. шт/га	PT	, 7 250	100	80	2	
подросок: 9С1Б (10) 1, 5 м, 3, 0 тыс. шт/га									
СОСТАВ НЕОДНОРОДНЫЙ, ПОЛНОТА НЕРАВНОМЕРНАЯ, РАЗМЕЩЕНИЕ ПОДРОСТА ГРУППОВОЕ, НАСАЖДЕНИЕ РАЗНОВОЗРАСТНОЕ									
11	, 4 вырубка - 07 г. пней 120 шт/га, в том числе сосны 100 шт/га, диаметр 48 см	1 C	70 21 22 4 3 2	PT	, 8 300	420	420	1	14
10C+B+C									
СОСТАВ НЕОДНОРОДНЫЙ, ПОЛНОТА НЕРАВНОМЕРНАЯ, НАСАЖДЕНИЕ РАЗНОВОЗРАСТНОЕ									
селекционная оценка: НОРМАЛЬНЫЕ									



Копия
 Итого 021
 Ю. Гудимов ИЧ

СОЗД. Л./КУЛЬТУР
 РТК
 01 С

ЕСТЕС. ВОЗВОЗНОВ