


УТВЕРЖДАЮ:

Первый заместитель директора
 Департамента природных ресурсов и охраны
 окружающей среды Курганской области-
 начальник управления лесного хозяйства

 В. А. Банников
 « 10 » 10 2017г.

Акт лесопатологического обследования №28-3

лесных насаждений ГКУ «Глядянское лесничество»

Курганской области

Способ лесопатологического обследования: 1. Визуальный

2. Инструментальный

Место проведения

Участковое лесничество	Урочище (дача)	Квартал (кварталы)	Выдел (выделы)	Площадь, га
Звериноголовское	Боровлянский маст. участок	77	43	4,1

Лесопатологическое обследование проведено на общей площади 4,1 га.

Инструментальное обследование лесного участка

1. Фактическая таксационная характеристика лесного насаждения соответствует (не соответствует) (нужное подчеркнуть) таксационному описанию.

Ведомость лесных участков с выявленными несоответствиями таксационным описаниям приведена в приложении 1 к Акту.

2. Состояние насаждений: с нарушенной устойчивостью
 с утраченной устойчивостью

причины повреждения: Переувлажнение почвы, под воздействием почвенно-климатических факторов

В том числе:

заселено (отработано) стволовыми вредителями

Вид вредителя	Порода	Встречаемость (% заселённых деревьев)	Степень заселения лесного насаждения (слабая, средняя, сильная)

Повреждено огнём

Вид пожара	Порода	Состояние корневых лап		Состояние корневой шейки		Подсушивание луба	
		процент повреждённых огнём корней	процент деревьев с данным повреждением	ожог корневой шейки по окружности (1/4; 2/4; 3/4; более 3/4)	процент деревьев с данным повреждением	по окружности (1/4; 2/4; 3/4; более 3/4)	процент деревьев с данным повреждением

Поражено болезнями

Вид болезни	Порода	Встречаемость (% поражённых деревьев)	Степень поражения лесного насаждения (слабая, средняя, сильная)

3. Выборке подлежит 14 % деревьев,

в том числе:

ослабленных	_____ % (причины назначения)	_____
сильно ослабленных	_____ % (причины назначения)	_____
усыхающих	_____ % (причины назначения)	_____
свежего сухостоя	6 %	
свежего ветровала	%	
свежего бурелома	%	
старого сухостоя	8 %	
: старого бурелома	%	
старого ветровала	%	

4. Полнота лесного насаждения после уборки деревьев, подлежащих рубке, составит 0,6
Критическая полнота для данной категории лесных насаждений составляет 0,3

5. ЗАКЛЮЧЕНИЕ

С целью предотвращения негативных процессов или снижения ущерба от их воздействия назначено:

Участковое лесничество	Урочище (дача)	Квартал	Выдел	Площадь, выдела, га	Вид мероприятия	Площадь, мероприятия, га	Порода	Запас на выдел, кбм	Крайние сроки проведения
Звериноголовское	Боровлянский маст. участок	77	43	4,1	СРВ*	4,1	Б	90	2017-2018гг.

СРВ* -санитарная рубка выборочная

Ведомость перечета деревьев назначенных в рубку и абрис лесного участка прилагаются (приложение 2 и 3 к Акту)

6. Меры по обеспечению возобновления при выборочно-санитарных рубках проведение мероприятий по лесовосстановлению не планируются

7. Мероприятия, необходимые для предупреждения повреждения или поражения смежных насаждений- **Не требуются**

- 8. Сведения для расчёта понижающего коэффициента стоимости древесины:

год образования старого сухостоя **2012г.**

основная причина повреждения древесины **—переувлажнение почвы под воздействием почвенно-климатических факторов**

Дата проведения обследований **29.09.2017г.**

Исполнитель работ по проведению лесопатологических обследований:

ФИО Дмитриева Ю.С. Подпись 

Результаты проведения лесопатологических обследований лесных насаждений за 2017 г.

Субъект Российской Федерации Курганская область Лесничество (лесопарк) ГКУ «Глядянское лесничество»
Участковое лесничество Звериноголовское Урочище (лесная дача) Боровлянский мастерский участок

Номер квартала	Номер выдела	Площадь выдела, га	Целевое назначение лесов	Категория защитных лесов	Номер лесопатологического выдела	Площадь лесопатологического выдела, га	Таксационная характеристика лесного насаждения						Число деревьев на пробе, шт.	Распределение деревьев по категориям состояния, % от запаса										Признаки повреждения деревьев	Доля поврежденных деревьев, %	Причина ослабления, повреждения	Полеконт рубке, %	Рекомендуемые мероприятия					
							состав	порода	возраст	средняя высота, м	средний диаметр, см	тип леса		попота	бонитет	запас, куб. м/га	без признаков ослабления	ослабленные	сильно ослабленные	умеренные	свежий сухостой	старый сухостой	свежий ветровал						старый ветровал	свежий бурелом	старый бурелом	аварийные деревья	
1	2	3	4	5	6	7	8	9	10	11	12	13	14	15	16	17	18	19	20	21	22	23	24	25	26	27	28	29	30	31	32	33	34
							Б	Б	65	21	24	КРТ	0.7	2	160	105	0	21	28	37	6	8	0	0	0	0	0	3*	30	31	32	33	34
77	43	4,1	1*	2*			Б	Б	45	18	18	Л2		2	160	37	0	33	22	30	8	7	0	0	0	0	4*	100	5*	14	СРВ*	4.1	

Примечание 1*-Защитные леса

2*- Леса, расположенные в пустынных, полупустынных, лесостепных, лесотундровых зонах, степях, горах (Леса, рас. В степях, лесостепях и др.)

3*- Дехромация листвев, хвой патологическая (более 75% 4*- Усыхание более ¼ ветвей в кроне прошлых лет

5*- переувлажнение почвы, под воздействием почвенно-климатических факторов СРВ*- санитарная рубка выборочная

Исполнитель работ по проведению лесопатологических обследований:

ФИ.О. Дмитриева Ю.С. Подпись



Дата составления документа 29.09.2017г Телефон 8(35-240) 2-13-13

Ведомость перечета деревьев назначенных в рубку

ВРЕМЕННАЯ ПРОБНАЯ ПЛОЩАДЬ № 28-3

Субъект Российской Федерации Курганская область
Лесничество ГКУ «Глядянское лесничество» Звериноголовское участковое
лесничество

Бероблянский мастерский участок Квартал 77 Выдел 43

Площадь 4,1 га,

Номер очага вредных организмов _____ Размер пробной площади _____ га

Таксационная характеристика:

Тип леса кпр 2д Состав 7б3б Возраст 65 Бонитет 2

Полнота 0,7 Запас на га 160 Возобновление _____

Время и причина ослабления лесного насаждения

Переувлажнение почвы, под воздействием повышенных
климатических факторов

Тип очага вредных организмов: эпизодический, хронический (подчеркнуть)

Фаза развития очага вредных организмов: начальная, нарастания численности, собственно вспышка, кризис (подчеркнуть)

Состояние лесного насаждения, намечаемые мероприятия Состояние
насаждения - неудовлетворительное. Рекомендуется проведение
СРВ 74 %

Привязка: 54°35'87"N
65°09'29"E

Исполнитель работ по проведению лесопатологических обследований:

ФИО Дмитрова Ю.С. Подпись [подпись]

Дата составления документа 29.09.2017г. Телефон 8(35240)2-13-13

Ph-5

ВЕДОМОСТЬ ПЕРЕЧЕТА ДЕРЕВЬЕВ Порода: Береза

Ступени толщины см	Количество деревьев по категориям состояния, шт.																Всего деревьев по ступеням толщины				
	I		II		III		IV		V		VI			ветровал, бурелом			аварийные деревья			шт.	в т.ч. подлежат рубке, %
					НЗ	З	НЗ	З	НЗ	З	О	НЗ	З	О	НЗ	З	О				
1	2	3	4	5	6	7	8	9	10	11	12	13	14	15	16	17	18	19			
8		3	4			6		2									15				
12		2	6	3		2		2									15				
16		8	5	6		2		2									23				
20		6	7	12		3		3									31				
24		5	4	5													14				
28				4				1									5				
32			1														1				
36				1													1				
40																					
44 и более	шт	24	27	31		13		10									105				
	м³	4,6	6,4	8,1		1,3		1,8									22,2				
Итого, %		21	28	37		6		8									100	14%			

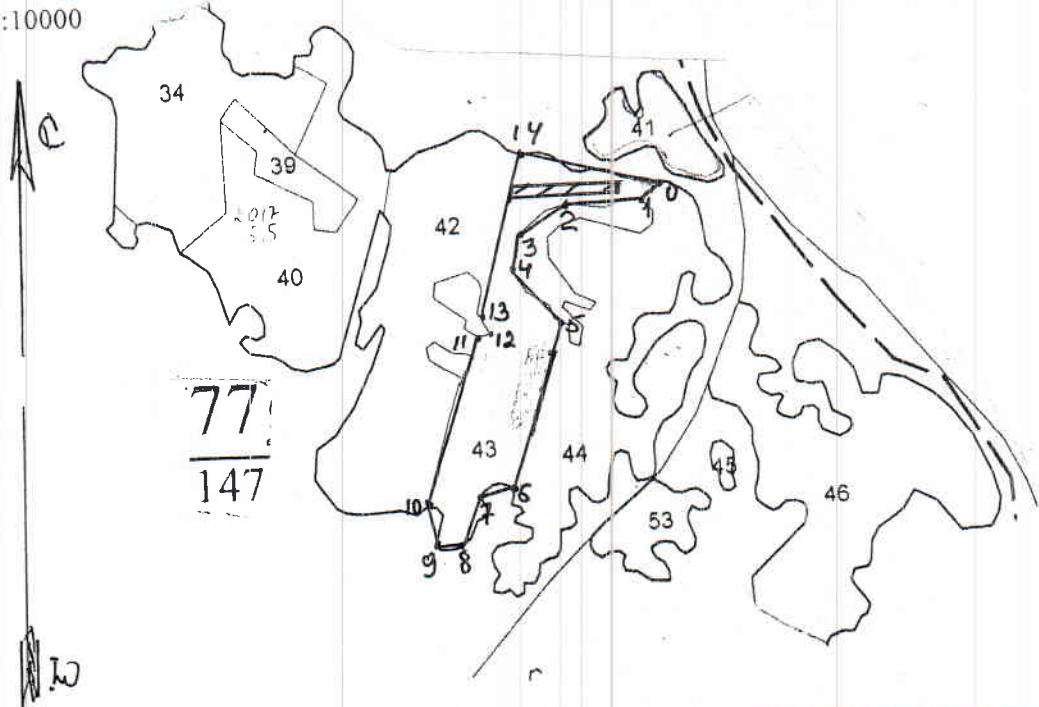
Ph-5

ВЕДОМОСТЬ ПЕРЕЧЕТА ДЕРЕВЬЕВ Порода: Береза

Ступени толщины см	Количество деревьев по категориям состояния, шт.																Всего деревьев по ступеням толщины				
	I		II		III		IV		V		VI			ветровал, бурелом			аварийные деревья			шт.	в т.ч. подлежат рубке, %
					НЗ	З	НЗ	З	НЗ	З	О	НЗ	З	О	НЗ	З	О				
1	2	3	4	5	6	7	8	9	10	11	12	13	14	15	16	17	18	19			
8		2	2	1		1		1									7				
12		1	2	2		1		1									7				
16		3	1	2				1									7				
20		2	2	2		2		1									9				
24		2	2	2													6				
28				1													1				
36	шт	10	9	10		4		4									37				
40	м³	2,4	1,6	2,2		0,6		0,5									7,3				
44 и более	%	33	22	30		8		7									100	15%			
Всего	шт	30	36	41		17		14									142				
Итого, %	м³	7	8,0	10,3		1,9		2,3									29,5				
		24	27	35		6		8									100	14%			

Абрис участка

M 1:10000



Номер выдела	Ленты (круговой площадки) перечёта				
	№ ленты (площадки)	длина, м	ширина, м	радиус, м	площадь, га
43	1	140	15	-	0,2

Номера точек	Координаты	Румбы линий		Длина, м
		Румб	Длина	
0-1	54° 35' 87" N 65° 09' 29" E	ЮВ: 52°	36	
1-2		ЮВ: 86°	101	
2-3		ЮВ: 55°	74	
3-4		ЮВ: 12°	45	
4-5		ЮВ: 44°	92	
5-6		ЮВ: 15°	226	
6-7		ЮВ: 73°	47	
7-8		ЮВ: 20°	73	
8-9		ЮВ: 82°	40	
9-10		СВ: 14°	54	
10-11		СВ: 17°	22,8	
11-12		СВ: 73°	23	
12-13		СЗ: 28°	26	
13-14		СВ: 15°	218	
14-0		ЮВ: 78°	190	

Условные обозначения

- Граница участка Ленточный перечень

Исполнитель работ по проведению лесопатологических обследований:.

ФИО Дмитриева Ю.С. Подпись [Подпись]
Дата составления документа, 29.09.2017 Телефон 8(35240) 2.13.13

