


УТВЕРЖДАЮ:

Первый заместитель директора  
Департамента природных ресурсов  
и охраны окружающей среды  
Курганской области

- начальник управления лесного хозяйства

 В. А. Банников  
« 26 » 03 2018 г.

Акт

лесопатологического обследования № 28-А

лесных насаждений Шумихинского лесничества Курганской области

Способ лесопатологического обследования: 1. Визуальный

2. Инструментальный

Место проведения

Участковое лесничество	Урочище (дача)	Квартал (кварталы)	Выдел (выделы)	Площадь, га
Альменевское	Альменевский мастерский участо СПК Красноозерный	7	15	1,78

Лесопатологическое обследование проведено на общей площади 1,78 га

Инструментальное обследование лесного участка.

1. Фактическая таксационная характеристика лесного насаждения соответствует

(не соответствует) (нужное подчеркнуть) таксационному описанию. Причины несоответствия:

2. Состояние насаждений: с нарушенной устойчивостью

с утраченной устойчивостью

причины повреждения: устойчивый низовой пожар 1-3 летней давности высокой интенсивности

Заселено (отработано) стволовыми вредителями:

Вид вредителя	Порода	Встречаемость (% заселённых деревьев)	Степень заселения лесного насаждения (слабая, средняя, сильная)

Повреждено огнём:

Вид пожара	Порода	Состояние корневых лап		Состояние корневой шейки		Подсушивание луба	
		процент повреждённых огнём корней	процент деревьев с данным повреждением	ожог корневой шейки по окружности (1/4; 2/4; 3/4; более 3/4)	процент деревьев с данным повреждением	по окружности (1/4; 2/4; 3/4; более 3/4)	процент деревьев с данным повреждением
Устойчивый низовой пожар 1-3 летней давности высокой интенсивности	Б,Ос			3/4	60	3/4	60

Поражено болезнями:

Вид болезни	Порода	Встречаемость (% пораженных деревьев)	Степень поражения лесного насаждения (слабая, средняя, сильная)

3. Выборке подлежит 100 % деревьев,

в том числе:

ослабленных \_\_\_ % (причины назначения) \_\_\_ ;

сильно ослабленных \_\_\_ % (причины назначения) \_\_\_ ;

усыхающих \_\_\_ % (причины назначения) устойчивый низовой пожар 4-10 летней давности высокой интенсивности;

свежего сухостоя 56 %;

свежего ветровала \_\_\_ %;

свежего бурелома \_\_\_ %;

старого ветровала \_\_\_ %;

старого бурелома 40 %;

старого сухостоя 4%;

аварийных \_\_\_ %.

4. Полнота лесного насаждения после уборки деревьев, подлежащих рубке, составит 0

Критическая полнота для данной категории лесных насаждений составляет 0,3

## ЗАКЛЮЧЕНИЕ

С целью предотвращения негативных процессов или снижения ущерба от их воздействия назначено:

Участковое лесничество	Урочище (дача)	Квартал	Выдел	Площадь выдела, га	Вид мероприятия	Площадь мероприятия, га	Порода	Запас на выдел, куб. м	Крайние сроки проведения
Альменовское	Альменовский мастерский участок СПК Красноозерный	7	15	1,78	СРС	1,78	Б/Ос	214	2018

Ведомость перечета деревьев, назначенных в рубку, и абрис лесного участка прилагаются (приложение 2 и 3 к Акту).

Меры по обеспечению возобновления: лесовосстановление осуществить созданием лесных культур.

Мероприятия, необходимые для предупреждения повреждения или поражения смежных насаждений: не требуются.

Сведения для расчета степени повреждения:

год образования старого сухостоя – 2014-2015;

основная причина повреждения древесины: устойчивый низовой пожар 1-3 летней давности высокой интенсивности

Дата проведения обследований 12.09.2017г.

Исполнитель работ по проведению лесопатологического обследования:

Мастер Альменовского производственного участка ОАО «Шумихинский лесхоз»

ФИО: Галеев Р.Ж.

Подпись: 

*Перегрет деревьев проводится 12.09.2017г.*

К акту лесопатологического обследования

апрель 2018 г.

Результаты проведения лесопатологического обследования лесных насаждений за  
 Субъект Российской Федерации Курганская область, Лесничество (лесопарк): Шумихинское  
 Участковое лесничество: Альменовское

1	2	3	4	5	6	7	8	Таксационная характеристика лесного насаждения						Урочище (лесная дача) СПК Красноозерный						33	34																
								9	10	11	12	13	14	15	16	17	18	19	20			21	22	23	24	25	26	27	28	29	30	31	32	33			
Номер квартала	Номер выдела	Площадь выдела, га	Площадь выдела, га	Целевое назначение лесов	Категория защитных лесов	Номер лесопатологического выдела	Площадь лесопатологического выдела, га	Состав	Порода	Возраст	Средняя высота, м	Средний диаметр, см	Тип леса	Полнота	Бонитет	Запас, куб/га	Число деревьев на пробе, шт	без признаков ослабления	ослабленные	сильно ослабленные	усыхающие	свежий сухой	старый сухой	свежий ветровал	старый ветровал	свежий бурелом	старый бурелом	аварийные деревья	Признаки поврежденная деревьев	Доля поврежденных деревьев, %	Причины ослабления, повреждения	Подлежит рубке, %	вид	Назначенные мероприятия			
7	15	1,78	1,78	1	2*	1	1,78	9510С	Б	55	19	18	РТ/С2	0,6	2	120		584					56	5				39		3*	100	5*	100		СПС	1,78	
				*				Ос	45	19	18						13					56				44		4*								6*	

1\* - защитные  
 2\* - леса, расположенные в пустынных, полупустынных, лесостепных, лесотундровых зонах, степях, горах  
 3\* - ожог корневой шейки прошлых лет (более ¼ окружности)  
 4\* - ожог стволов прошлых лет (камбий поврежден >3/4)  
 5\* - устойчивый низовой пожар 1-3-летней давности высокой интенсивности  
 6\* - слом свола под кроной прошлых лет

Исполнитель работ по проведению лесопатологического обследования:  
 Ф.И.О. Галеев Р. Ж.  Подпись: \_\_\_\_\_  
 Дата составления документа: 12.03.2018г. Тел. 8 9058515547

**Ведомость перечета деревьев назначенных в рубку**

**ВРЕМЕННАЯ ПРОБНАЯ ПЛОЩАДЬ № 24-А**

Субъект Российской Федерации: Курганская область

Лесничество: Шумихинское, Участковое лесничество: Альменовское. Урочище: СПК Красноозерный. Квартал: 7, Выдел: 15, Площадь: 1,78 га,

Номер очага вредных организмов \_\_\_\_\_. размер пробной площади га.

Таксационная характеристика:

тип леса РТ/С2; состав 9Б1Ос; возраст 55/45; бонитет 2 ; полнота 0,6; запас на га -120; возобновление нет.

Время и причина ослабления лесного насаждения: устойчивый низовой пожар 1-3 летней давности высокой интенсивности .

Тип очага вредных организмов: эпизодический, хронический (подчеркнуть).

Фаза развития очага вредных организмов: начальная, нарастание численности, собственно вспышка, кризис (подчеркнуть)

Состояние лесного насаждения, намечаемые мероприятия: неудовлетворительное, СРС-100%

Привязка: N 55°00963

E 63°39952

Исполнитель работ по проведению лесопатологического обследования:

Мастер Альменовского производственного участка ОАО «Шумихинский лесхоз»

ФИО: Галеев Р.Ж.

Подпись: \_\_\_\_\_

Дата составления документа 12.03.2018 г. Телефон 8 905-85-155-47

*Перечет деревьев проведен 12.03.2018 г.*

Ведомость перечега деревьев

Порода: Берёза

Ступени толщины, см	Количество деревьев по категориям состояния ,шт.																Всего деревьев по	
	I	II	III	IV		V		VI			Ветровал, бурелом.			Аварийные			шт,	в том числе подлежат рубке, %
				НЗ	З	НЗ	З	НЗ	З	О	НЗ	З	О	НЗ	З	О		
1	2	3	4	5	6	7	8	9	10	11	12	13	14	15	16	17	18	19
8						95				12			11				118	100
12						101				4			59				164	100
16						102				8			47				157	100
20						47				4			13				64	100
24						27				3			12				42	100
28						4				1			20				25	100
32													6				6	100
36						5							3				8	100
40																		
44																		
48																		
52																		
56																		
Всего,шт						381				32			171				584	100
Запас куб.м						58				4,8			40,4				103,2	103,2
Итого, %						56				5			39				100	100

Порода: Осина

Ступени толщины, см	Количество деревьев по категориям состояния ,шт.																Всего деревьев по ступеням	
	I	II	III	IV		V		VI			Ветровал, бурелом.			Аварийные			Кол.	В том числе подлежат рубке, %
				НЗ	З	НЗ	З	НЗ	З	О	НЗ	З	О	НЗ	З	О		
1	2	3	4	5	6	7	8	9	10	11	12	13	14	15	16	17	18	19
8																		
12																		
16						3											3	100
20						3											3	100
24						2							2				4	100
28						1							1				2	100
32													1				1	100
36													1				1	100
Всего,шт						9							4				13	100
Запас куб.м						3,2							2,5				5,7	5,7
Итого, %						56							44				100	100

Примечание: НЗ - незаселённое, З – заселённое, О – отработанное.

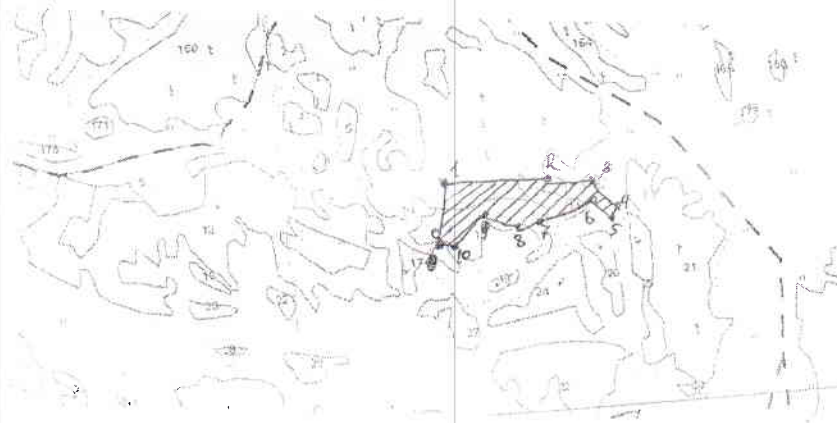
Запас куб.м						61,2				4,8			42,9				108,9	108,9
Итого, %						56				4			40				100	100

ГКУ « Шумихинское лесничество»  
 Альменовское участковое лесничество  
 Альменовский мастерский участок  
 СПККрасноозерный

Приложение 3  
 к акту лесопатологического обследования

Абрис участка  
 Квартал 7 выдел 15 пл 1,78 га.

М 1:10 000



С



Ю

Выполнен сплошной пересчет деревьев

№ выдела	Ленты (круговой площадки) перечёта				
	№ ленты (площадки)	длина, м	ширина, м	радиус, м	площадь, га
15					

Номера точек	Координаты	Азимут	Длина, м
0-1	N-55°00'963 E-63°39'952	338	106,3
1-2		60	177
2-3		61	71,5
3-4		110	63,5
4-5		175	20,4
5-6		282	43,6
6-7		222	97
7-8		222	37,5
8-9		259	60
9-10		196	73
10-0		248	26,3

Условные обозначения: N-северная широта E-восточная долгота

Исполнитель работ по проведению лесопатологического обследования:

Должность – мастер Альменовского производственного участка ОАО «Шумихинский лесхоз»

ФИО : Галеев Р.Ж.

Подпись 

Дата составления документа 12.03.2018г.

Телефон 8-35-242-9-89-15

Альменевское участковое лесничество  
Альменевский мастерский участок, совхоз «Красноозерный»

Защитные леса

Леса, расположенные в пустынных, полупустынных, лесостепных, лесотундровых зонах, степях, горах

Лесной квартал

№ лесотаксационного выдела	Площадь, га	Состав. Подрост, подлесок, покров, почва, рельеф, особенности лесотаксационного выдела. Отметка о порослевом происхождении. Наименование категории незалесенных земель. Характеристика лесных культур. Кадастровая оценка	Ярус	Высота яруса	Преобладающая порода	Возраст	Высота	Диаметр	Класс возраста	Группа возраста	Бонитет	Тип леса (ТЛ)	Площадь/сумма площадей сечения	Запас сыроврасающего леса, дес. м3			Класс товарности	Запас на лесотаксационном выделе, дес. м3				Хозяйственные мероприятия			
														на 1 гектар	Общий на лесотаксационный выдел	в т.ч по составляющим		сухостоя (старого)	редкин	единичных деревьев	общий		захламленности		
																0,7									
11	0,14	951Ос	1	19 Б	Ос	45	19	18	5	2	2	рл/С2	0,5/13	10	1,4	1,2	4								
		порослевое				45	19	18																	
12	0,09	погибшее насаждение причина гибели вымокание																							ест. заращ.
13	8,88	951Ос	1	19 Б	Ос	55	19	18	6	2	2	рл/С2	0,6/15	12	106,6	95,9	4								
		порослевое				45	19	18								10,7									
14	0,11	951Ос	1	19 Б	Ос	45	19	18	5	2	2	рл/С2	0,5/13	10	1,1	1,0	4								
		порослевое актуализация				45	19	18								0,1									
15	1,78	951Ос	1	19 Б	Ос	55	19	18	6	2	2	рл/С2	0,6/15	12	21,3	19,2	4								
		порослевое				45	19	18								2,1									
16	0,15	951Ос	1	19 Б	Ос	55	19	18	6	2	2	рл/С2	0,6/15	12	1,8	1,6	4								
		порослевое актуализация				45	19	18								0,2									
17	0,30	951Ос	1	19 Б	Ос	55	19	18	6	2	2	рл/С2	0,6/15	12	3,7	3,3	4								
		порослевое				45	19	18								0,4									
18	6,70	4Б5Б2Б1Ос	1	19 Б	Ос	75	21	28	8	4	3	осв/С4	0,7/18	14	93,9	37,5	4								
		порослевое				55	18	20								28,2									
		подлесок редкий Ивк				35	15	10								18,8									
		повреждение низовым пожаром береза степень повреждения слабая				45	18	18								9,4									
19	0,12	951Ос	1	19 Б	Ос	55	19	18	6	2	2	рл/С2	0,7/18	14	1,6	1,5	4								
		порослевое актуализация				45	19	18								0,2									
20	0,52	951Ос	1	19 Б	Ос	55	19	18	6	2	2	рл/С2	0,6/15	12	6,3	5,7	4								
		порослевое				45	19	18								0,6									

КОНЯ ВЕРНА  
ГЕН ДИРЕКТОР ОАО  
«БУМБИНСКИЙ ЛЕСХОЗ»  
БОРЗОВА А. И.