


## УТВЕРЖДАЮ:

Первый заместитель директора  
 Департамента природных ресурсов и охраны  
 окружающей среды Курганской области-  
 начальник управления лесного хозяйства

 В. А. Банников  
 « 10 » 10 2017г.

## Акт лесопатологического обследования №20-3

лесных насаждений ГКУ «Глядянское лесничество»

Курганской области

Способ лесопатологического обследования: 1. Визуальный

2. Инструментальный

### Место проведения

Участковое лесничество	Урочище (дача)	Квартал (кварталы)	Выдел (выделы)	Площадь, га
Звериноголовское	Звериноголовский мастерский участок	29	4	2,6

Лесопатологическое обследование проведено на общей площади 2,6 га.

### 1. Инструментальное обследование лесного участка

1. Фактическая таксационная характеристика лесного насаждения соответствует (не соответствует) (нужное подчеркнуть) таксационному описанию.

Ведомость лесных участков с выявленными несоответствиями таксационным описаниям приведена в приложении 1 к Акту.

2. Состояние насаждений: **с нарушенной устойчивостью**

**с утраченной устойчивостью**

причины повреждения: **Верховой пожар 1-3 давности**

В том числе:

заселено (отработано) стволовыми вредителями

Вид вредителя	Порода	Встречаемость (% заселённых деревьев)	Степень заселения лесного насаждения (слабая, средняя, сильная)

## Повреждено огнём

Вид пожара	Порода	Состояние корневых лап		Состояние корневой шейки		Подсушивание луба	
		процент повреждённых огнём корней	процент деревьев с данным повреждением	ожог корневой шейки по окружности (1/4; 2/4;3/4;более 3/4)	процент деревьев с данным повреждением	по окружности (1/4; 2/4;3/4;более 3/4)	процент деревьев с данным повреждением
Верховой пожар 1-3 летней давности	сосна			более 3/4	100		

## Поражено болезнями

Вид болезни	Порода	Встречаемость (% поражённых деревьев)	Степень поражения лесного насаждения (слабая, средняя, сильная)

3. Выборке подлежит 100 % деревьев,

в том числе:

ослабленных \_\_\_\_\_ % (причины назначения) \_\_\_\_\_

сильно ослабленных \_\_\_\_\_ % (причины назначения) \_\_\_\_\_

усыхающих \_\_\_\_\_ % (причины назначения) \_\_\_\_\_

свежего сухостоя **100%**,

свежего ветровала \_\_\_\_\_ %

свежего бурелома \_\_\_\_\_ %

старого сухостоя \_\_\_\_\_ %

старого бурелома \_\_\_\_\_ %

старого ветровала \_\_\_\_\_ %

4. Полнота лесного насаждения после уборки деревьев, подлежащих рубке, составит **0**  
Критическая полнота для данной категории лесных насаждений **не лимитируется**

## 5. ЗАКЛЮЧЕНИЕ

С целью предотвращения негативных процессов или снижения ущерба от их воздействия назначено:

Участковое лесничество	Урочище (дача)	Квартал	Выдел	Площадь, выдела, га	Вид мероприятия	Площадь, мероприятия, га	Порода	Запас на выдел, кбм	Крайние сроки проведения
Звериноголовское	Звериноголовский маст. участок	29	4	2,6	УНД*	1,0	Сосна	50	2017-2018гг.

УНД\* - Уборка неликвидной древесины

Ведомость перечета деревьев назначенных в рубку и абрис лесного участка прилагаются (приложение 2 и 3 к Акту)

6. Меры по обеспечению возобновления **создание лесных культур**

7. Мероприятия, необходимые для предупреждения повреждения или поражения смежных насаждений

**-состояние насаждения – неудовлетворительное на площади 1 га, вследствие верхового пожара 1-3 летней давности произошла гибель насаждения . Назначенные мероприятия по защите лесов - уборка неликвидной древесины 100% .**

**На площади 1,6 га насаждение ослаблено не до степени прекращения роста,, (2 категория состояния - насаждение ослаблено) мероприятия не требуются.**

**Необходимо продолжить контроль ослабленном в насаждении**

8. Сведения для расчёта понижающего коэффициента стоимости древесины:

год образования старого сухостоя

основная причина повреждения древесины – **Верховой пожар 1-3 летней давности**

Дата проведения обследований **29.09.2017г**

Исполнитель работ по проведению лесопатологических обследований:

ФИО Дмитриева Ю.С.. Подпись 

Результаты проведения лесопатологических обследований лесных насаждений за

Субъект Российской Федерации Курганская область Лесничество (лесопарк) ГКУ «Глядянское лесничество»  
Участковое лесничество Звериноголовское Урочище (лесная дача) Звериноголовский мастерский участок

Номер квартала	Номер выдела	Площадь выдела, га	Целевое назначение лесов	Категория защитных лесов	Номер лесопатологического выдела	Площадь лесопатологического выдела, га	Таксационная характеристика лесного насаждения										Число деревьев на пробе, шт.	Распределение деревьев по категориям состояния, % от запаса										Признаки повреждения деревьев	Доля поврежденных деревьев, %	Причина ослабления повреждения	Подожит рубке, %	Рекомендуемые мероприятия	
							состав	порода	возраст	средняя высота, м	средний диаметр, см	тип леса	полнота	бонитет	запас, куб. м/га	без признаков ослабления		ослабленные	сильно ослабленные	увядающие	свежий сухостой	старый сухостой	свежий ветровал	старый ветровал	свежий дурлом	старый дурлом	аварийные деревья						
1	2	3	4	5	6	7	8	9	10	11	12	13	14	15	16	17	18	19	20	21	22	23	24	25	26	27	28	29	30	31	32	33	34
29	4	2.6	1*	2*	4-1	1,0	8С	С	16	5	6					-				100													
29	4	2.6	1*	2*	4-2	1,6	2Б	Б	15	5	4	РТС2	0,8	1	50			100			100						3*	100	4*	100	УНД*	1,0	
																		100									3*	100	4*				

Примечание – 1\*-Защитные леса

2\* - Лесопарковые зоны 3\*-Ожог стволов 1-3 летней давности (камбий поврежден более 3/4 окружности ствола)

4\*-Верховой пожар 1-3 летней давности

УНД\* - Уборка неликвидной древесины

Исполнитель работ по проведению лесопатологических обследований:

ФИ.О. Дмитриева Ю.С. Подпись

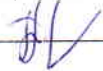


Дата составления документа 29.09.2017г

Телефон 8(35-240) 2-13-13

УТВЕРЖДАЮ

Генеральный директор  
ОАО «Глядянский лесхоз»

« \_\_\_\_\_ »  И. И. Тучин  
2017г.

## Акт

### Определения запаса неликвидной древесины.

с. Звериноголовское

2017 г.

Мы нижеподписавшиеся: инженер лесопользования ОАО «Глядянский лесхоз», Дмитриева Ю.С. и помощник мастера Звериноголовского производственного участка ОАО «Глядянский лесхоз» Козлова Л. В., при проведении лесопатологического обследования насаждений, на площади 1,0 га, в кв.29в.4 Звериноголовского мастерского участка Звериноголовского участкового лесничества, ГКУ «Глядянское лесничество», произвели закладку пробной площади, с целью определения запаса неликвидной древесины сосны, обыкновенной, погибшей до степени прекращения роста в результате верхового пожара, весны 2016г. Размер пробной площади 25х50м (0,13га) переводной коэффициент для перевода складочные кбм .в плотные 0,25

неликвидный хворост, длина м.	на пробе, складочных кбм.	на 1 га складочных кбм.	на всей площади складочных кбм.	на всей площади плотных кбм.
4-6	26	200	200	50

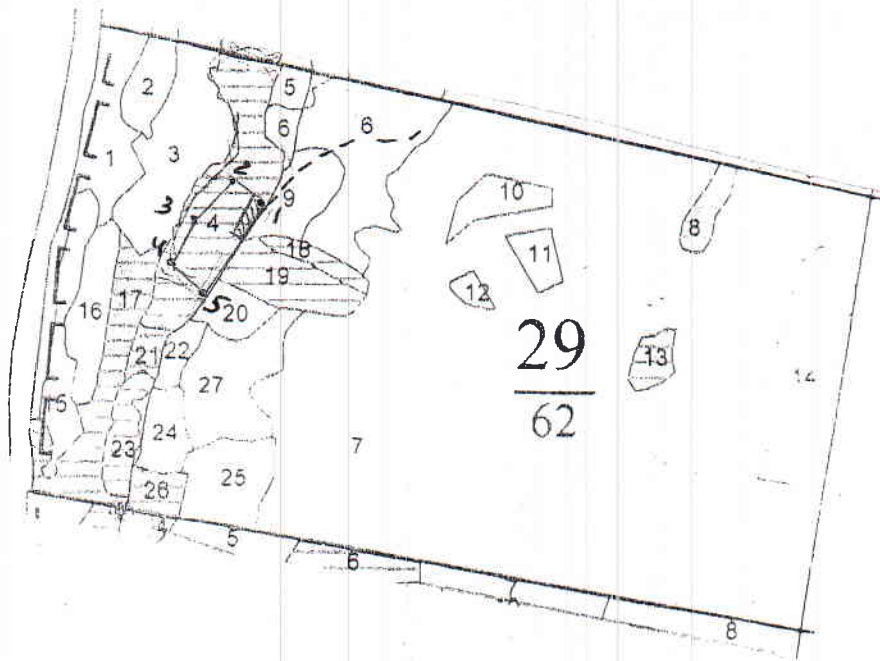
Дмитриева Ю.С. 

Козлова Л. В. 



Абрис участка

M 1:10000



Номер выдела	Ленты (круговой площадки) перечёта				
	№ ленты (площадки)	длина, м	ширина, м	радиус, м	площадь, га
41	1	50	25		0,13

Номера точек	Координаты	Румбы линий	Длина, м
7-1	54° 30' 43" N 64° 52' 37" E		
1-2	(пересечение полевых дорог)	СВ-57°	60
2-3		ЮЗ-46°	78
3-4		ЮЗ-24°	84
4-5		ЮВ-49°	62
5-1		СВ-33°	154

Условные обозначения

- Граница участка УИД. Пробная площадка -

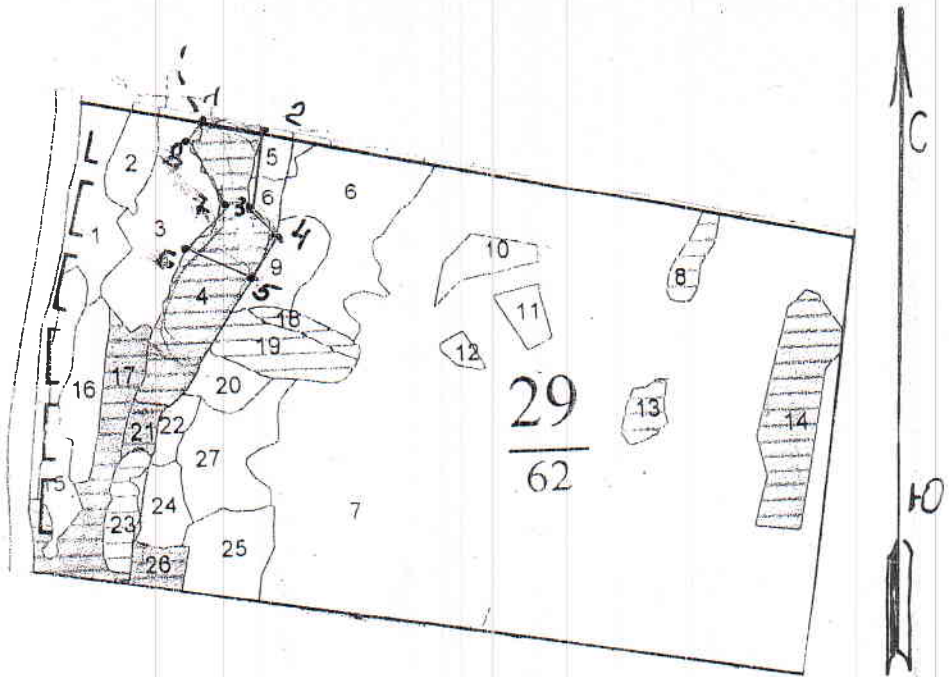
Исполнитель работ по проведению лесопатологических обследований:

ФИО Велистрелова Ю.С. Подпись

Дата составления документа 29.09.17г. Телефон 8(35240) 2-13-13

Абрис участка

М 1:10000



Номер выдела	Ленты (круговой площадки) перечёта				
	№ ленты (площадки)	длина, м	ширина, м	радиус, м	площадь, га
41					

Номера точек	Координаты	Румбы линий	Длина, м
7-1	54° 30' 55" N 64° 52' 49" E		
1-2	(пересечение лесной дороги с артельной просекой)	ЮВ - 79°	75
2-3		ЮВ - 6°	100
3-4		ЮВ - 57°	64
4-5		ЮЗ - 31°	77
5-6		СЗ - 68°	95
6-7		СВ - 47°	78
7-8		СЗ - 29°	95
8-1		СВ - 36°	33

Условные обозначения

□ - Граница участка без назначения ССМ  
Исполнитель работ по проведению лесопатологических обследований:

ФИО Дмитриева Ю.С. подпись [подпись]  
Дата составления документа 29.09.17г. Телефон 8(35240)2-13-13



ОАО "Глядянский лесхоз" ГКУ "Глядянское лесничество" звериноголовское уч.л-во Звериноголовский м.уч.  
ЛЕСОПАРКОВЫЕ ЗОНЫ

Н в:	Пло:	Состав,	Э л:	В:	Д:	К:	Г:	В:	Тип:	П:	Запас	К:	Квартал:
О в:	Ша:	подрост,	Я:	О:	И:	Л:	Р:	О:	леса:	л:	сырора:	л:	29
М д:	ль:	подлесок,	Р:	С:	А:	В:	С:	Н:	л:	л:	ст:	л:	
е е:	га:	почва,	У:	С:	М:	В:	В:	И:	т:	н:	на	т:	Хозяйственные
Р л:	рельеф,	особенности	С:	А:	Е:	О:	О:	Т:	лесор.	О:	В:	т:	распоряжения
Р а:	выдела		Н:	Т:	Т:	А:	Р:	Т:	услов.	Т:	а:	т:	

1 1,9 ПРЮГАЛИНА Б 3 ВЛСЛ ЕЗ  
ОЗУ: ОБЪЕКТЫ ЛЕС. СЕМЕНОВОДСТВА-ГЕНЕТИЧЕСКИЕ РЕЗЕРВАТЫ

2 ,6 БОЛОТО НИЗИННОЕ, ОСОКОВОЕ, зарастание 20% ИВА КУСТАРНИК.  
ОЗУ: ОБЪЕКТЫ ЛЕС. СЕМЕНОВОДСТВА-ГЕНЕТИЧЕСКИЕ РЕЗЕРВАТЫ

3 2,2 70СЗВ+С 1 ОС 15 7 6 2 1 2 СЛТР 132 92  
8 Б 20 9 10 СЗ 60 40  
подлесок: КУЛ ВШС СПР ГУСТОЙ  
ОЗУ: ОБЪЕКТЫ ЛЕС. СЕМЕНОВОДСТВА-ГЕНЕТИЧЕСКИЕ РЕЗЕРВАТЫ

4 2,6 лесные культуры 1 С 16 5 6 1 1 2 РТ 104  
8 С2Б 15 5 4 С2 26  
подлесок: ШП ВШС СПР РЕДКИЙ  
КУЛЬТУРЫ: ВПЛАШКА ВОРОЗ, ПОСАДКА РУЧНАЯ, РАЗМЕЩЕНИЕ 3,5\*0,4 м, 7000 шт/га, СОСТОЯНИЕ УДОВЛЕТВОРИТЕЛЬНОЕ  
СОСТАВ НЕОДНОРОДНЫЙ, ПОЛНОТА НЕРАВНОМЕРНАЯ,  
ОЗУ: ОБЪЕКТЫ ЛЕС. СЕМЕНОВОДСТВА-ГЕНЕТИЧЕСКИЕ РЕЗЕРВАТЫ

5 ,3 10Б+С 1 Б 15 8 6 2 1 2 РТ 6  
С2 ,4 20 6 6  
подлесок: ВШС СПР СРЕДНИЙ  
ПОЛНОТА НЕРАВНОМЕРНАЯ  
ОЗУ: ОБЪЕКТЫ ЛЕС. СЕМЕНОВОДСТВА-ГЕНЕТИЧЕСКИЕ РЕЗЕРВАТЫ

6 2,5 10С 1 С 85 25 28 5 3 1 РТ 850 850 1  
С2 ,7 340  
подрост: 10С (10) 2,0 м, 2,0 тыс.шт/га  
подлесок: ВШС ШП СПР СРЕДНИЙ  
ПОЛНОТА НЕРАВНОМЕРНАЯ  
селекционная оценка: НОРМАЛЬНЫЕ  
ОЗУ: ОБЪЕКТЫ ЛЕС. СЕМЕНОВОДСТВА-ГЕНЕТИЧЕСКИЕ РЕЗЕРВАТЫ

7 35,2 10С 1 С 140 27 40 7 4 2 РТ 18304 18304 1  
С2 1,0 520  
подрост: 10С (10) 2,0 м, 0,5 тыс.шт/га  
подлесок: КУЛ ВШС ШП СРЕДНИЙ  
РАЗМЕЩЕНИЕ ПОДРОСТА ГРУППОВОЕ  
селекционная оценка: НОРМАЛЬНЫЕ  
ОЗУ: ОБЪЕКТЫ ЛЕС. СЕМЕНОВОДСТВА-ГЕНЕТИЧЕСКИЕ РЕЗЕРВАТЫ

8 ,4 лесные культуры 1 С 30 8 10 2 1 3 9М 40  
10С+Б А2 1,0 100  
подлесок: ВШС ШП РЕДКИЙ  
ОЗУ: ОБЪЕКТЫ ЛЕС. СЕМЕНОВОДСТВА-ГЕНЕТИЧЕСКИЕ РЕЗЕРВАТЫ

9 ,9 100С 1 ОС 15 7 6 2 1 2 СЛТР 32  
10С С 60 35 32  
подлесок: ВШС СПР КУЛ ГУСТОЙ  
10 СЛТР 10  
ОЗУ: ОБЪЕКТЫ ЛЕС. СЕМЕНОВОДСТВА-ГЕНЕТИЧЕСКИЕ РЕЗЕРВАТЫ



*Иван Сергеевич Тарасевич*

*И.А. Тарасевич*