

УТВЕРЖДАЮ:

Первый заместитель директора Департамента  
природных ресурсов и охраны окружающей среды  
Курганской области - начальник управления лесного  
хозяйства

В. А. Банников

Дата:

10.10.2017г

**Акт**

**лесопатологического обследования № 2-К**

лесных насаждений Каргапольского лесничества Курганской области

Способ лесопатологического обследования: 1. Визуальный

2. Инструментальный

**Место проведения**

Участковое лесничество	Урочище (дача)	Квартал (кварталы)	Выдел (выделы)	Площадь, га
Каргапольское	Каргапольский мастерский участок	75	10	1,3

Лесопатологическое обследование проведено на общей площади:

1,3 га

**2. Инструментальное обследование лесного участка**

2.1. Фактическая таксационная характеристика лесного насаждения соответствует

(не соответствует) (нужное подчеркнуть) таксационному описанию.

Причины несоответствия:

2.2. Состояние насаждений: с нарушенной устойчивостью

с утраченной устойчивостью

причины повреждения: Воздействия сильных ветров текущего года, повлекшие наклон более 10°, изгиб или вывал деревьев

Заселено (отработано) стволовыми вредителями:

Вид вредителя	Порода	Встречаемость (%) заселенных деревьев)	Степень заселения лесного насаждения (слабая, средняя, сильная)

Поврежденно огнём:

Вид пожара	Порода	Состояние корневых лап		Состояние корневой шейки		Подсушивание луба	
		процент поврежденных корней	процент деревьев с данным повреждением	ожог корневой шейки по окружности (1/4; 2/4; 3/4; более 3/4)	процент деревьев с данным повреждением	по окружности (1/4; 2/4; 3/4; более 3/4)	процент деревьев с данным повреждением

Поражено болезнями:

Вид болезни	Порода	Встречаемость (% пораженных деревьев)	Степень поражения лесного насаждения (слабая, средняя, сильная)

2.3. Выборке подлежит 54 % деревьев,  
в том числе:  
ослабленных \_\_\_\_\_ %  
сильно ослабленных \_\_\_\_\_ %  
усыхающих 5 %  
свежего сухостоя \_\_\_\_\_ %  
свежего ветровала 39 %  
свежего бурелома \_\_\_\_\_ %  
старого ветровала \_\_\_\_\_ %  
старого бурелома \_\_\_\_\_ %  
старого сухостоя 10 %  
аварийных деревьев \_\_\_\_\_ %

2.4. Полнота лесного насаждения после уборки деревьев, подлежащих рубке, составит 0,3  
Критическая полнота для данной категории лесных насаждений составляет 0,3

**Заключение**

С целью предотвращения негативных процессов или снижения ущерба от их воздействия назначено:

Участковое лесничество	Урочище (дача)	Квартал	Выдел	Площадь выдела, га	Вид мероприятия	Площадь мероприятия, га	Порода	Запас на выделе, кбм	Крайние сроки проведения
Каргапольское	Кагапольский мастерский участок	75	10	1,3	ВСП	0,7	С	102	2018

Ведомость перечета деревьев, назначенных в рубку, и абрис лесного участка прилагаются (приложение 2 и 3 к Акту)

Меры по обеспечению возобновления: не требуются

Мероприятия, необходимые для предупреждения повреждения или поражения смежных насаждений: не требуются

Сведения для расчета степени повреждения:

год образования старого сухостоя: 2012

основная причина повреждения: Воздействия сильных ветров текущего года, повлекшие наклон более 10°, изгиб или вывал деревьев

Дата проведения обследований: 29.09.2017г

Исполнитель работ по проведению лесопатологического обследования:

ФИО Воронов П.А.

Подпись 

**Результаты проведения лесопатологического обследования лесных насаждений за август 2017 г.**

Приложение 1.1  
к акту лесопатологического обследования

Субъект Российской Федерации Курганская область

Лесничество (лесопарк) Каргапольское

Участковое лесничество Каргапольское

Урочище (лесная дача) Каргапольский мастерский участок

1	75	10	1,30	1*	1	0,4	1	1	Таксационная характеристика								17	Распределение деревьев по категориям состояния % от запаса								29	2*	31	32	33	34					
									8	9	10	11	12	13	14	15		16	18	19	20	21	22	23	24							25	26	27	28	30
1									состав	порода	возраст	средняя высота, м	средний диаметр, см	тип леса	полнота	бонитет	запас, кубм/га	Число деревьев на пробе, шт.	без признаков ослабления	ослабленные	сильно ослабленные	усыхающие	свежий сухостой	старый сухостой	свежий ветровал	старый ветровал	свежий бурелом	старый бурелом	аварийные деревья	Признаки повреждения деревьев	Доля поврежденных деревьев, %	Причина ослабления, повреждения	Подлежит рубке, %	вид	площадь, га	
2									6	С	65	21	24	ЧЕ					43	2		8		6	40										ВСР	
3									3	Б		21	20	РВ	0,7	1	270	260	46	10	5	1		7	31											
4									1	Ос		21	24	3					32					23	45											

1\* - Эксплуатационные леса

2\* - Обрыв корней (вывал) свежий

3\* - Воздействия сильных ветров текущего года, повлекшие наклон более 10°, изгиб или вывал деревьев

Исполнитель работ по проведению лесопатологического обследования: Мастер лесозаготовки ООО "Гарант"

ФИО: Воронов П.А.

Подпись: *В.А.*

Дата составления документа: 29.09.2017г

Телефон: 8-35256-26226



**Ведомость перечета деревьев назначенных в рубку**

ВРЕМЕННАЯ ПРОБНАЯ ПЛОЩАДЬ № \_\_\_\_\_

Субъект Российской Федерации: Курганская область  
 Лесничество: Каргапольское, Участковое лесничество: Каргапольское  
 Мастерский участок: Каргапольский,  
 Квартал: 75, Выдел: 10, Площадь: 1,3 га,  
 Номер очага вредных организмов \_\_\_\_\_ размер пробной площади 0,7 га,  
 Таксационная характеристика:  
 тип леса ЧЕР В3; состав 6СЗБ1Ос; возраст 65; бонитет 1  
 ; полнота 0,7; запас на га 270; возобновление \_\_\_\_\_

Время и причина ослабления лесного насаждения:

Возникшие селяные ветров текущего года,  
повлекшие падение более 10% числ. или объема  
деревьев.

Тип очага вредных организмов: эпизодический, хронический (подчеркнуть).Фаза развития очага вредных организмов: начальная, нарастание численности, собственно вспышка, кризис (подчеркнуть)Состояние лесного насаждения, намечаемые мероприятия: НеудовлетворительноеВСР 54 %, 102 м3

Привязка пробной площади:

N 55° 46' 064"E 069 27' 017"

Исполнитель работ по проведению лесопатологического обследования:

Должность мастер лесозаготовки ООО "Гарант"ФИО Воронов П.А.Подпись ВорДата составления документа 29.09.2017г

Телефон:

8-35256-26226

75-10

Оборотная сторона

ВЕДОМОСТЬ ПЕРЕЧЕТА ДЕРЕВЬЕВ

Порода: Сосна

Ступени толщины, см	Количество деревьев по категориям состояния, шт.																Всего деревьев по ступеням толщины	
	I	II	III	IV		V		VI			ветровал, бурелом			аварийные деревья			шт.	в том числе подлежат рубке, %
				НЗ	З	НЗ	З	НЗ	З	О	НЗ	З	О	НЗ	З	О		
1	2	3	4	5	6	7	8	9	10	11	12	13	14	15	16	17	18	19
8	2																	
12	2																	
16	1		1															
20	1										1							
24	1										1							
28	1	1								2	1						3	33
32	3	2								2	3						5	60
36 и более	21			7						3	22						10	30
Количество деревьев, шт.	43	3	1	7						7	28						89	37
Объем, кубм	50,8	2,8	0,2	0,0						7,4	46,8						116,9	
Итого, %	43	2	0	8						6	40						100	

Порода: Береза

Ступени толщины, см	Количество деревьев по категориям состояния, шт.																Всего деревьев по ступеням толщины	
	I	II	III	IV		V		VI			ветровал, бурелом			аварийные деревья			шт.	в том числе подлежат рубке, %
				НЗ	З	НЗ	З	НЗ	З	О	НЗ	З	О	НЗ	З	О		
1	2	3	4	5	6	7	8	9	10	11	12	13	14	15	16	17	18	19
8	3	4	2							1	2						13	21
12	12		2	2							3						15	16
16	14		2	2						2	6						26	32
20	12	1								1	5						17	22
24	7	2	1								2						17	41
28	2	1	1								3	2					10	30
32	2	1									2						5	40
36 и более	4	1									3						8	38
Количество деревьев, шт.	57	40	3	4						8	31						115	
Объем, кубм	18,7	4,0	0,1	0,5						2,6	12,6						17,4	
Итого, %	46	40	5	1						7	31						100	

Порода: Осина

Ступени толщины, см	Количество деревьев по категориям состояния, шт.																Всего деревьев по ступеням толщины	
	I	II	III	IV		V		VI			ветровал, бурелом			аварийные деревья			шт.	в том числе подлежат рубке, %
				НЗ	З	НЗ	З	НЗ	З	О	НЗ	З	О	НЗ	З	О		
1	2	3	4	5	6	7	8	9	10	11	12	13	14	15	16	17	18	19
8																		
12											1						1	100
16																		
20											2	2					4	100
24	1																1	
28	2										2	4					13	85
32	2										2	3					7	31
36 и более	10										3	13					26	46
Количество деревьев, шт.	15										15	22					52	
Объем, кубм	15,8										11,3	50,0					49,1	
Итого, %	32										23	45					100	

Примечание: НЗ - незаселенное, З - заселенное, О - отработанное вредителями

Итого, %	41	3	1	5							10	39					100	
----------	----	---	---	---	--	--	--	--	--	--	----	----	--	--	--	--	-----	--

85,3 6,8 2,1 2,5

25 81,2

206,4

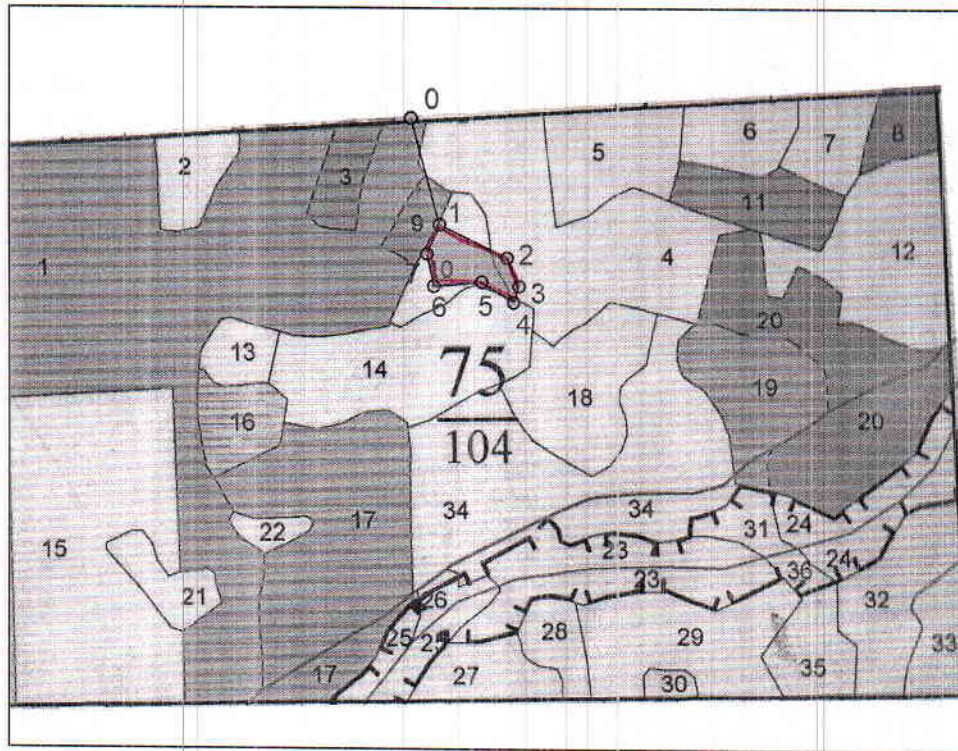
54



Приложение 3  
к акту лесопатологического обследования  
ГКУ "Каргапольское лесничество"  
Каргапольское участковое лесничество  
Каргапольский мастерский участок

Абрис участка  
квартал 75 выдел 10  
площадь 0,7 га

М 1 : 10000



№ выдела	Ленты (круговые площадки) перечёта				
	№ ленты (площадки)	Длина, м	Ширина, м	Радиус, м	Площадь, га

Номера точек	Координаты		Румбы линий	Длина, м
	Широта	Долгота		
0 - 1			ЮВ 27° 00'	147.0
1 - 2			ЮВ 76° 00'	100.0
2 - 3			ЮВ 35° 00'	40.0
3 - 4			ЮЗ 7° 00'	22.0
4 - 5			СЗ 70° 00'	50.0
5 - 6			ЮЗ 73° 00'	64.0
6 - 7			СЗ 24° 00'	43.0
7 - 1			СВ 11° 00'	43.0

Условные обозначения:

- сплошной пересчет

координаты привязки N  $55^{\circ} 46' 06''$  E  $064^{\circ} 27' 017''$

Исполнитель работ по проведению лесопатологического обследования:

ФИО Воронов П.А. \_\_\_\_\_ Подпись

Дата составления документа 29.09.17. Телефон 8-35256-26226 \_\_\_\_\_





