


УТВЕРЖДАЮ:

Первый заместитель директора Департамента
природных ресурсов и охраны окружающей
среды Курганской области – начальник
управления лесного хозяйства

 Банников В.А.

«20» июня 2017 год

Акт № 2-В лесопатологического обследования

лесных насаждений Варгашинского лесничества Курганской области

Способ лесопатологического обследования: 1. Визуальный

2. Инструментальный

Место проведения

Участковое лесничество	Урочище (дача)	Квартал (кварталы)	Выдел (выделы)	Площадь, га
Варгашинское	Пичугинский мастерский участок	44	8	0,7

Лесопатологическое обследование проведено на общей площади 0,7 га.

1. Визуальное лесопатологическое обследование

Наземное Дистанционное

1. На площади 0,7 га фактическая таксационная характеристика лесного насаждения соответствует (не соответствует) таксационному описанию (нужное подчеркнуть).

Список участков с выявленными несоответствиями приведен в приложении 1 к настоящему акту.

2. Лесные насаждения с нарушенной и утраченной устойчивостью выявлены на площади 0,7 га:

Участковое лесничество	Урочище (дача)	Площадь, га		Причина ослабления (гибели)
		с нарушенной устойчивостью	с утраченной устойчивостью	
Варгашиновское	Пичугинский мастерский участок		0,7	Воздействие шквалистых и ураганных ветров текущего года, повлекшие слом стволов деревьев
Итого			0,7	

Состояние обследованных лесных насаждений приведено в приложениях 1.1-1.4 к Акту в зависимости от метода проведения ЛПО.

3. В обследованных лесных участках прогнозируется:

Прогноз	Площадь, га
Ослабление лесных насаждений	
Усыхание лесных насаждений различной степени	
Развитие очагов вредных организмов	0,7

4. Обнаружено загрязнение лесного участка отходами и выбросами: промышленными
бытовыми

Вид загрязнения	Размеры загрязнения			Объем, кубм	Площадь загрязнения, га
	длина, м	ширина, м	высота, м		

ЗАКЛЮЧЕНИЕ

Оценка текущего санитарного и лесопатологического состояния лесных насаждений, назначенные профилактические мероприятия по защите лесов, агитационные мероприятия: санитарное и лесопатологическое состояние лесных насаждений – неудовлетворительное, в соответствии с п. 46 Приказа Министерства природных ресурсов и экологии Российской Федерации от 16 сентября 2016 года № 480 в целях предотвращения развития очагов вредных организмов требуется проведение сплошной санитарной рубки.

Исполнитель работ по проведению лесопатологических обследований:

ФИО: Носков Г.В.

Подпись  26.06.2017 года

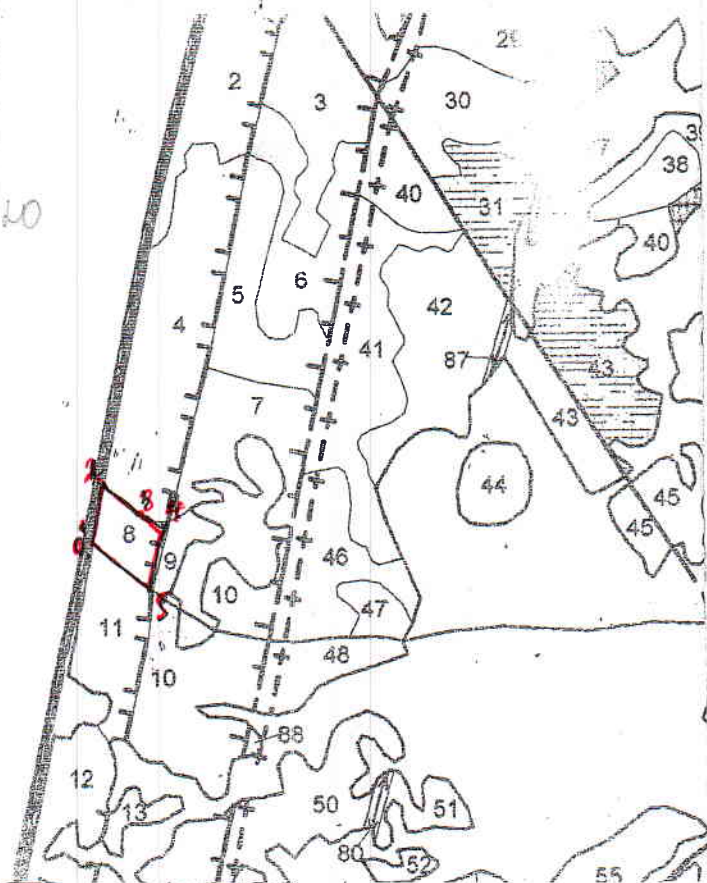
ГКУ «Варгашино лесничество»
 Пичугинский мастерский участок
 Варгашино участковое лесничество


Абрис участка
 квартал 44 выдел 8
 площадь 0,7 га


Масштаб 1:10000

№ выдела	Ленты (круговой площади) перечета				
	№ ленты (площади)	Длина м	Ширина м	Радиус м	Площадь га

Номера точек	Координаты	Румы Линий	Длина м
0-1	N 55°06'065" E 065°05'527"	СВ-10°25'	1,9 м
1-2		СВ-2°10'	75 м
2-3		ЮВ-76°15'	50 м
3-4		ЮВ-66°30'	50 м
4-5		ЮЗ-7°20'	75 м
5-1		СЗ-69°5'	100 м



Условные обозначения:
 Граница участка 

Исполнитель работ по проведению лесопатологического обследования: участковый лесничий Варгашино участкового лесничества ГКУ «Варгашино лесничество»
 Ф.И.О. Волосникова О.А. Подпись 
 Дата составления документа 26.06.2017г

Телефон 8(35233)2-26-13

Макроусовский л-3" ГУ "Варгашинское охранное описание территории Варгашинское уч. л-во Пичугинского л-во) (быв. Пичугинское л-во)

№ выдела	Состав, подрост, почва, рельеф, особенности выдела	Э: л: у: с: н:	В: о: р: с: т:	К: л: а: о: о: р: р:	Г: л: в: в: о: з: р:	Б: о: н: т: е: т:	Тип леса	П: о: л: л: о: т: а:	Запас сырья, м3	К: л: т:	Запас на выделе, м3	5	Хозяйственные распоряжения

1	1,0 9Б10С+В	1 Б 65 21 22 7 3 2	21 ОС 60 21 24	ОПШКИ ВДОЛЬ ДОРОГ, АКТУАЛИЗАЦИЯ	ОЗУ: ДРУГИЕ ОСОБО ЗАЩИТНЫЕ УЧАСТКИ ЛЕСОВ	СВЛ Е2	6 150 150	135 2 15 3	5	ЕСТЕС. ВОЗОВНОВ	Смис 10, 2 6, 4	5	Квартал: 44
2	2,1 ПРОГАЛИНА	Б 70 20 22	ОПШКИ ВДОЛЬ ДОРОГ, АКТУАЛИЗАЦИЯ	ОЗУ: ДРУГИЕ ОСОБО ЗАЩИТНЫЕ УЧАСТКИ ЛЕСОВ	СВЛ Е2	20		42					
3	2,4 9Б10С	1 Б 65 21 24 7 3 2	21 ОС 60 21 26	АКТУАЛИЗАЦИЯ		СВЛ Е2	6 150 360	324 2 36 3	12		Смис 10, 2 9, 0	12	
4	4,5 10Б+ОС	1 Б 65 21 24 7 3 2	ОПШКИ ВДОЛЬ ДОРОГ, АКТУАЛИЗАЦИЯ	ОЗУ: ДРУГИЕ ОСОБО ЗАЩИТНЫЕ УЧАСТКИ ЛЕСОВ	СВЛ Е2	6 150 675	675 2 23	23			Смис 10, 2 6, 4	23	
5	2,2 10Б+ОС	1 Б 65 21 24 7 3 2	АКТУАЛИЗАЦИЯ		СВЛ Е2	6 150 330	330 2 11	11			Смис 10, 2 9, 0	11	
6	2,3 ПРОГАЛИНА	Б 70 20 28	единичные деревья	АКТУАЛИЗАЦИЯ	СВЛ Е2	25		58			ЕСТЕС. ВОЗОВНОВ		
7	2,1 10Б+ОС	1 Б 70 20 28 7 3 3	АКТУАЛИЗАЦИЯ		СВЛ Е2	5 120 252	252 2 11	21			Смис 10, 2 9, 0		
8	7 60С4Б	1 ОС 50 19 20 5 3 2	19 Б 18 18 18	повреждение болезнями леса, осина, сильная АКТУАЛИЗАЦИЯ, ОПШКИ ВДОЛЬ ДОРОГ	ОЗУ: ДРУГИЕ ОСОБО ЗАЩИТНЫЕ УЧАСТКИ ЛЕСОВ	ВЛС Е3	6 150 105	63 3 42 2	4			7	
9	4 60С4Б	1 ОС 50 19 20 5 3 2	19 Б 18 18 18	повреждение болезнями леса, осина, сильная АКТУАЛИЗАЦИЯ	ОЗУ: ДРУГИЕ ОСОБО ЗАЩИТНЫЕ УЧАСТКИ ЛЕСОВ	ВЛС Е3	6 150 60	36 3 24 2	2			4	
10	3,5 8Б20С	1 Б 50 18 18 5 2 2	18 ОС	АКТУАЛИЗАЦИЯ		СВЛ Е2	6 120 420	336 84	18				
11	1,8 8Б20С	1 Б 50 18 18 5 2 2	18 ОС	ОПШКИ ВДОЛЬ ДОРОГ, АКТУАЛИЗАЦИЯ	ОЗУ: ДРУГИЕ ОСОБО ЗАЩИТНЫЕ УЧАСТКИ ЛЕСОВ	СВЛ Е2	6 120 216	173 43	9				

