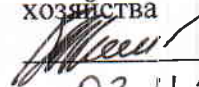


УТВЕРЖДАЮ:

Первый заместитель директора
Департамента природных
ресурсов и охраны окружающей
среды Курганской области -
начальник управления лесного
хозяйства



В.А. Банников

03.11.2017г.

Акт
лесопатологического обследования №193 - Мо
лесных насаждений Варгашинского лесничества Курганской области

Способ лесопатологического обследования: 1. Визуальный

2. Инструментальный

Место проведения

Участковое лесничество	Урочище (дача) мастерский участок	Квартал	Выдел (выделы)	Площадь, га
Мокроусовское	Лапушинский	117	13	2,1

Лесопатологическое обследование проведено на общей площади 2,1 га.

1. Визуальное лесопатологическое обследование

Наземное

Дистанционное

1. На площади 2,1 га фактическая таксационная характеристика лесного насаждения соответствует (не соответствует) таксационному описанию (нужное подчеркнуть).

Причины несоответствия :

Список участков с выявленными несоответствиями приведён в приложении 1 к настоящему Акту.

2. Лесные насаждения с нарушенной и утраченной устойчивостью выявлены на площади 2,1 га:

Участковое лесничество	Урочище (дача) мастерский участок	Площадь, га		Причина ослабления (гибели)
		с нарушенной устойчивостью	с утраченной устойчивостью	
Мокроусовское	Лапушинский		2,1	Воздействия шквалисты и ураганных ветров текущего года, повлекшие слом стволов деревьев
Итого			2,1	

Состояние обследованных лесных насаждений приведено в приложениях 1.1-1.4 к Акту в зависимости от метода проведения ЛПО.

3. В обследованных лесных участках прогнозируется:

Прогноз	Площадь, га
Ослабление лесных насаждений	
Усыхание лесных насаждений различной степени	
Развитие очагов вредных организмов	2,1

4. Обнаружено загрязнение лесного участка отходами и выбросами: **промышленными**
бытовыми

Вид загрязнения	Размеры загрязнения			Объем, кубм	Площадь загрязнения, га
	длина, м	ширина, м	высота, м		

ЗАКЛЮЧЕНИЕ

Оценка текущего санитарного и лесопатологического состояния лесных насаждений, назначенные профилактические мероприятия по защите лесов, агитационные мероприятия :

санитарное и лесопатологическое состояние лесных насаждений – неудовлетворительное, в соответствии с п.46 Приказа Министерства природных ресурсов и экологии Российской Федерации от 16 сентября 2016 года № 480 в целях предотвращения развития очагов вредных организмов требуется проведение сплошной санитарной рубки.

Дата проведения обследования: 29.09.2017г

Исполнитель работ по проведению лесопатологических обследований:

ФИО Курень И.А.

Подпись 

Приложение 1.1 к акту лесопатологического
обследования

Результаты проведения лесопатологического обследования лесных насаждений за июль 2017 г.

Субъект Российской Федерации Курганская область Лесничество (лесопарк) Варгашинское
Участковое лесничество Мокроусовское Урочище (лесная дача) Лапушинский мастерский участок

Номер квартала	Номер выдела	Площадь выдела, га	Целевое назначение лесов	Категория защитных лесов	Номер лесопатологического выдела	Площадь лесопатологического выдела, га	Таксационная характеристика								Число деревьев на пробе, шт.	Распределение запаса насаждения по категориям состояния деревьев, %										Признаки повреждения деревьев	Доля поврежденных деревьев, %	Причина ослабления, повреждения	Подлежит рубке, %	Назначен					
							состав	порода	возраст	средняя высота, м	средний диаметр, см	тип леса	полнота	бонитет		запас, км/га	без признаков ослабления	ослабленные	сильно ослабленные	усыхающие	свежий сухостой	старый сухостой	свежий ветровал	старый ветровал	свежий бурелом					старый бурелом	аварийные деревья	вид	мероприят		
1	2	3	4	5	6	7	8	9	10	11	12	13	14	15	16	17	18	19	20	21	22	23	24	25	26	27	28	29	30	31	32	33	34	площадь, га	2,1
117	13	2,1	1*	2*			10Б	Б	50	17	16	ВЛС ЛБЗ	0,4	3	70				20						80		3*	80	5*	100	СРС	2,1			

1* - Защитные

2* - Леса, расположенные в пустынных, полупустынных, лесостепных, лесо-тундровых зонах, степях, горах (другие защитные леса)

3* - Слом ствола под кроной свежий

4* - Вывал деревьев под действием шквалистых и ураганных ветров

5* - Воздействия шквалистых и ураганных ветров текущего года, повлекшие слом стволов деревьев

Исполнитель работ по проведению лесопатологического обследования:

ФИО: Курень И.А.

Подпись:

Дата составления документа: 27.10.2017 г

Телефон: 8(3522)42-04-34

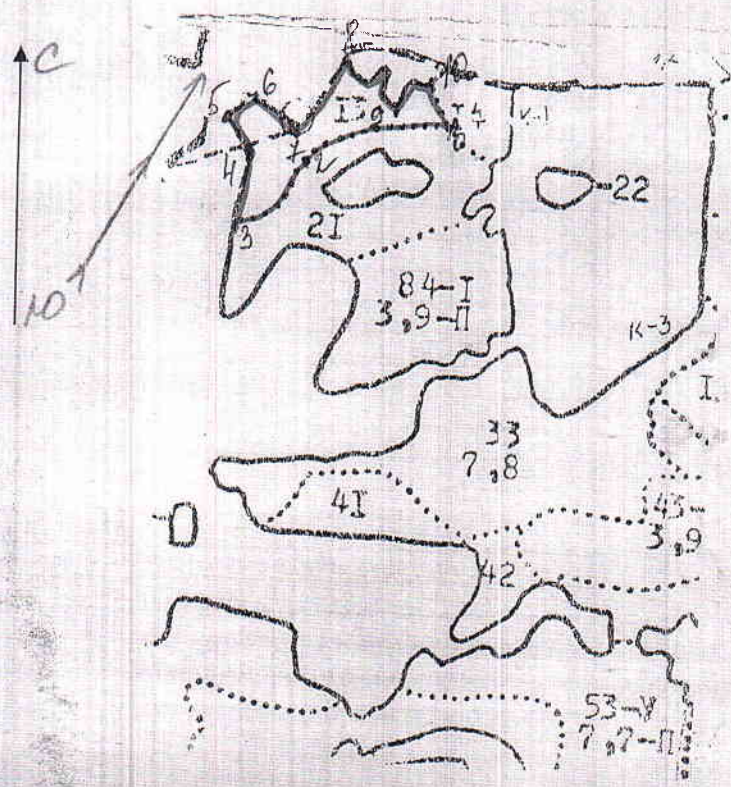
193

ГКУ «Варгашиновское лесничество»
Лапушинский мастерский участок
Мокроусовское участковое лесничество

Абрис участка
квартал 117 выдел 13
площадь 2,1 га

Масштаб 1:10000

№ выдела	Ленты (круговой площади) перечета				
	№ ленты (площади)	Длина м	Ширина м	Радиус М	Площадь га



Номера точек	Координаты	Румы Линий	Длина м
0-1	N 55°34'127" E 066°35'493"	ЮЗ-02°05'	10м
1-2		ЮЗ-77°20'	200м
2-3		ЮЗ-43°10'	125м
3-4		ЮЗ-03°15'	85м
4-5		СЗ-32°20'	60м
5-6		СВ-35°10'	40м
6-7		ЮВ-59°15'	70м
7-8		СВ-31°05'	110м
8-9		ЮВ-51°25'	95м
9-10		СВ-53°20'	55м
10-1		ЮВ-28°30'	60м

Условные обозначения:
Граница участка —

Исполнитель работ по проведению лесопатблогического обследования: мастер Мокроусовского мастерского участка Мокроусовского участкового лесничества ГКУ «Варгашиновское лесничество»

Ф.И.О. Рогов А. Г. Подпись

Дата составления документа 27.10.2017г

Телефон 8(35234)9-74-32



ТАКСАЦИОННОЕ ОПИСАНИЕ

МОКРОВОДСКИЙ ЛЕСХОЗ ЛЕСНИЧЕСТВО: ЛАПУШИНСКОЕ												КВАРТАЛ: 117					
КАТЕГОРИЯ ЗАЩИТНОСТИ: ДРУГИЕ ЗАЩИТНЫЕ ЛЕСА																	
НАИМЕНОВАНИЕ	ПЛОЩАДЬ	ПОДРОСТ	ПОДЛЕСОК	ПОЧВА	РЕЛЬЕФ	ОСОБЕННОСТИ ВЫДЕЛА	Состав	Возраст	Плотность	Тип леса	Запас сырья	Запас на выдел	Состояние	Условия	Средства	Особности	Виды
12	1,6	10С	С	2 0,2	1	РТ 90	ПОДРОСТ: ШП РЕДКИЙ СОСТАВ НЕОДНОРОДНЫЙ, ПОЛНОТА НЕРАВНОМЕРНАЯ						УХОД ЗА КУЛЬТ.				
							НЕОДНОРОДНЫЕ КУЛЬТУРЫ										
13	2,1	10Б	С	2 0,2	1	РТ 90	КУЛЬТУРЫ-97 Г., ВСНАШКА БОРОЗ., ПОСАДКА РУЧНАЯ, РАЗМЕЩЕНИЕ 3,5*0,5 М, 6000 ШТ/ГА, СОСТОЯНИЕ ХОРОШЕЕ										
14	8	90С1Б	1 0С	45 18 18 5 3 2	2	ВЛСЛ ЕЗ	ПОДРОСТ: 5650С (5) 1,5 М, 2,0 ТЫС.ШТ/ГА ПОДЛЕСОК: ВШС ШП СРЕДНИИ ПОЛНОТА НЕРАВНОМЕРНАЯ, НЕБ.УЧ-КИ СРЕДИ БЕЗЛЕСН.ПРОСТ.										
15	1,0	10Б	1 0Б	45 17 16 5 2 2	2	СВСЛ Е2	ПОДРОСТ: 100С (3) 0,5 М, 1,0 ТЫС.ШТ/ГА ПОДЛЕСОК: ШП РЕДКИЙ НЕБ.УЧ-КИ СРЕДИ БЕЗЛЕСН.ПРОСТ.										
16	1,9	70С3Б	1 0С	35 16 16 4 2 2	2	ВЛСЛ ЕЗ	ПОДРОСТ: 100С (3) 0,5 М, 3,0 ТЫС.ШТ/ГА ПОДЛЕСОК: ШП РЕДКИЙ СОСТАВ НЕОДНОРОДНЫЙ, ПОЛНОТА НЕРАВНОМЕРНАЯ										
17	7	86АБ	1 0Б	45 17 16 5 2 2	2	СВСЛ Е2	ПОДРОСТ: 7630С (5) 1,5 М, 3,0 ТЫС.ШТ/ГА ПОДЛЕСОК: ШП РЕДКИЙ НАСАЖДЕНИЕ РАЗНОВОЗРАСТНОЕ										
18	2,0	5650С	1 0Б	30 15 14 3 2 2	2	СВСЛ Е2	ПОДРОСТ: 100С (1) 0,3 М, 2,0 ТЫС.ШТ/ГА ПОДЛЕСОК: ШП РЕДКИЙ СОСТАВ НЕОДНОРОДНЫЙ						7-20м				
19	3	862Б	1 0Б	25 12 14 3 2 2	2	СВСЛ Е2	ПОДРОСТ: 10Б (5) 1,5 М, 2,0 ТЫС.ШТ/ГА ПОДЛЕСОК: ШП ИВК РЕДКИЙ ПОЛНОТА НЕРАВНОМЕРНАЯ, НАСАЖДЕНИЕ РАЗНОВОЗРАСТНОЕ, НЕБ.УЧ-КИ СРЕДИ БЕЗЛЕСН.ПРОСТ.										
20	4,7	10Б	1 0Б	40 16 16 4 2 2	2	СВСЛ Е2	ПОДРОСТ: 10Б (5) 1,5 М, 2,0 ТЫС.ШТ/ГА ПОДЛЕСОК: ШП ИВК РЕДКИЙ ПОЛНОТА НЕРАВНОМЕРНАЯ, НАСАЖДЕНИЕ РАЗНОВОЗРАСТНОЕ, НЕБ.УЧ-КИ СРЕДИ БЕЗЛЕСН.ПРОСТ.										

*Земельный кадастр, 2011 г. № 1003/14
Выписка 2013 г.
Прил. № 2-06 БЗ/148
от 08.04 2011 г.
1,2 га*

*100-1014
2011*