


Утверждаю:  
Первый заместитель  
Директор департамента  
природных ресурсов и охраны  
окружающей среды Курганской  
области – начальник управления  
лесного хозяйства

 Банников В.А.  
« 27 » октября 2017 г.

Акт  
лесопатологического обследования № 19- Кр  
лесных насаждений ГКУ «Юргамышское лесничество»

Курганская область  
(субъект РФ)

Способ лесопатологического обследования: 1. Визуальный

2. Инструментальный

Место проведения

Участковое лесничество	Урочище (дача)	Квартал	Выдел	Площадь, га
Кировское	Кировский мастерский участок ТОО «Купайское»	12	23	4,0

Лесопатологическое обследование проведено на общей площади 4,0 га.

4. Инструментальное обследование лесного участка

1. Фактическая таксационная характеристика лесного насаждения соответствует (не соответствует) (нужное подчеркнуть) таксационному описанию. Причины несоответствия: \_\_\_\_\_

2. Состояние насаждений: с нарушенной устойчивостью

с утраченной устойчивостью

причины повреждения: Воздействие шквалистых и ураганных ветров, повлекшие слом стволов деревьев.

В том числе:

Заселено (отработано) стволовыми вредителями:

Вид вредителя	Порода	Встречаемость (% заселенных деревьев)	Степень заселения лесного насаждения (слабая, средняя, сильная)

Повреждено огнем:

Вид жара	Порода	Состояние корневых лап		Состояние корневой шейки		Подсушивание луба	
		процент. поврежденных огнем корней	процент деревьев с данным повреждением	ожог корневой шейки по окружности (1/4; 2/4; 3/4; более 3/4)	процент деревьев с данным повреждением	по окружности (1/4; 2/4; 3/4; более 3/4)	процент деревьев с данным повреждением

Поражено болезнями:

Вид болезни	Порода	Встречаемость (% пораженных деревьев)	Степень поражения лесного насаждения (слабая, средняя, сильная)

2.3. Выборке подлежит 9 % деревьев,

В том числе,

ослабленных \_\_\_\_\_% (причина назначения) \_\_\_\_\_;

сильно ослабленных \_\_\_\_\_% (причина назначения) \_\_\_\_\_;

усыхающих \_\_\_\_\_% (причина назначения) \_\_\_\_\_;

свежего сухостоя \_\_\_\_\_%

свежего ветровала \_\_\_\_\_%

свежего бурелома \_\_\_\_\_%;

старого сухостоя \_\_\_\_\_%;

старого бурелома 9 %

старого ветровала \_\_\_\_\_%

аварийных \_\_\_\_\_%.

2.4. Полнота лесного насаждения после уборки деревьев, подлежащих рубке, составит 0,4.

Критическая полнота для данной категории лесных насаждений составляет 0,3.

## ЗАКЛЮЧЕНИЕ

С целью предотвращения негативных процессов или снижения ущерба от их воздействия назначено:

Участковое лесничество	Урочище (дача)	Квартал	Выдел	Площадь, выдела, га	Вид мероприятия	Площадь, мероприятия, га	Порода	Запас на выдел, куб. м	Крайние сроки проведения
Кировское	Кировский мастерский участок	12	23	4,0	Выборочная санитарная рубка	4,0	Ос	28	2017-2018г

Ведомость перечета деревьев, назначенных в рубку, и абрис лесного участка прилагаются (приложение 2 и 3 к Акту).

Меры по обеспечению возобновления:

Не требуется.

Мероприятия, необходимые для предупреждения повреждения или поражения смежных насаждений:

Не требуется.

Сведения для расчета степени повреждения:

год образования старого сухостоя \_\_\_\_\_

основная причина повреждения древесины Воздействие шквалистых и ураганных ветров прошлых лет повлекшие слом стволов деревьев.

Дата проведения обследований 29.09.2017

Исполнитель работ по проведению лесопатологического обследования:

ФИО Кавков В.А.

Подпись \_\_\_\_\_

"\*" Раздел включается в акт в случае проведения лесопатологического обследования инструментальным способом.





Ведомость перечета деревьев назначенных в рубку

ВРЕМЕННАЯ ПРОВНАЯ ПЛОЩАДЬ N 1

Субъект Российской Федерации Курганская область

Лесничество (лесопарк) Юргамышское Квартал 12 Выдел 23 Кировский мастерский участок ТОО «Купайское»

Площадь 4,0 га,

Номер очага вредных организмов                     . Размер пробной площади 0,3 га

Таксационная характеристика:

тип леса РТС2; состав 9Б10с возраст 60; бонитет 3;

полнота 0,4; запас на га 80 возобновление подрост: 5Б20с(10) 3,0 м, 4,0 тыс.шт./га

Время и причина ослабления лесного насаждения:

2014г. Воздействие шквалистых и ураганных ветров прошлых лет повлекшие слом стволов деревьев.

Тип очага вредных организмов: эпизодический, хронический (подчеркнуть).

Фаза развития очага вредных организмов: начальная, нарастания численности, собственно вспышка, кризис (подчеркнуть).

Состояние лесного насаждения, намечаемые мероприятия:

НЕудовлетворительное, 9%

Исполнитель работ по проведению лесопатологического обследования:

ФИО Ковкав В.А. Подпись 

Дата составления документа 19.10.2017г. телефон 9-10-58



ВЕДОМОСТЬ ПЕРЕЧЕТА ДЕРЕВЬЕВ

Порода: Берёза

Ступени толщины см	Количество деревьев по категориям состояния, шт.																Всего деревьев ступеням толщины		
	I	II	III	IV		V		VI			ветровал, бурелом			аварийные деревья			шт.	в том чис подлежа рубке, %	
				НЗ	З	НЗ	З	НЗ	З	О	НЗ	З	О	НЗ	З	О			
1	2	3	4	5	6	7	8	9	10	11	12	13	14	15	16	17	18	19	
12		II																12	0
16	II	II																11	0
20	III	II																21	0
24	III																	20	0
28	III																	15	0
32	III																	12	0
36 и более	III																	4	0
Итого шт.	76	24																100	
Запас м3	38.3	39																40.2	
Итого % от запаса	90	10																100	

Порода: Осина

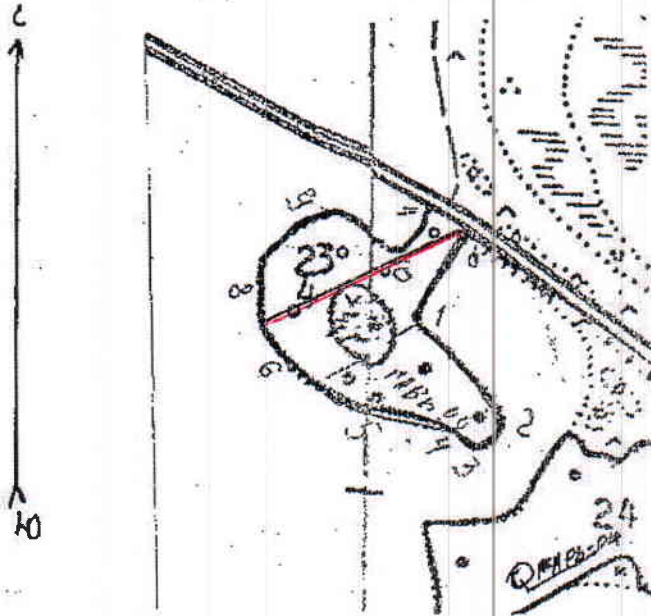
Ступени толщины см	Количество деревьев по категориям состояния, шт.																Всего деревь по ступеням толщины		
	I	II	III	IV		V		VI			ветровал, бурелом			аварийные деревья			шт.	в том числ подлеж рубке, %	
				НЗ	З	НЗ	З	О	НЗ	З	О	НЗ	З	О	НЗ	З			О
1	2	3	4	5	6	7	8	9	10	11	12	13	14	15	16	17	18	19	
8																			
12																			
16																			
20																			
24	II																	11	24
28	III																	13	17
32																		2	100
36 и более																			
Итого шт.	23											8						31	
Запас м3	14											5.2						19.2	
Итого % от запаса	73											27						100	
Итого %	85	8										9						100	
Объем, кмб	50.3	3.9										5.2						59.4	

Примечание: II - неосаженное, III - осаженое, З - заселенное, О - отработанное



Абрис участка  
Кировское участковое лесничество  
Кировский мастерский участок ТОО «Купайское»  
Квартал 12 выдел 23  
Площадь 4,0

М 1:10000



№ выдела	Ленты (круговой площадки) перечета				
	№ ленты (площадки)	длина, м	ширина, м	радиус, м	площадь, га
23	I	300	10		0,3
	N 55° 38. 652' S 063° 41. 243'				

Номера точек	Координаты	Румбы линий	Длина, м
0	N 55° 38. 652' S 063° 41. 243'		
0-1	СЗ	55	119
1-2	ЮЗ	48	149
2-3	СЗ	50	55
3-4	СВ	43	47
4-5	СВ	40	111
5-6	СВ	45	118
6-7	СВ	89	78
7-8	ЮВ	39	61
8-9	ЮВ	37	48
9-10	ЮЗ	45	79
10-11	ЮВ	52	55
11-0	ЮЗ	36	50

Условные обозначения: Ленточный перечёт.

Исполнитель работ по проведению лесопатологического исследования:

ФИО Калков В. А.

Подпись

Дата составления документа 19.10.2017

Телефон 9-10-58

Таксационное описание

МИЛКИНСКИЙ СЕЛЬСКОЙ ЛЕСКОЗ ТОО "КУПАЙСКОЕ" Категория зашитности: ДРУГИЕ ЗАЩИТНЫЕ ЛЕСА

Квартал: 12 Козыственные распоряжения: 15%

Table with columns: Назначение, Состав, Вид, Возраст, Диаметр, Высота, Порода, Тип леса, Запас сырья, Запас на выдел, М3, Едиск, Захламлен, Дер., Ест., Ре-ест., Обший: Лик-дик: воз, Стоя, Ли: воз, Выгд.

ПРОХ. РУБ. 2 Оч. 15% *дддд*

копия берна  
Директор Ку "Купайское лесничество" И.Н. Андреев



Main table with columns: №, Площадь, Вид, Возраст, Диаметр, Высота, Порода, Тип леса, Запас сырья, Запас на выдел, М3, Едиск, Захламлен, Дер., Ест., Ре-ест., Обший: Лик-дик: воз, Стоя, Ли: воз, Выгд.