

УТВЕРЖДАЮ:

Первый заместитель директора
Департамента природных
ресурсов и охраны окружающей
среды Курганской области -
начальник управления лесного
хозяйства

В.А.Банников

03.11.2017г

АКТ
лесопатологического обследования №176 - Мо
лесных насаждений Варгашинского лесничества Курганской области

Способ лесопатологического обследования: 1. Визуальный

2. Инструментальный

Место проведения

Участковое лесничество	Урочище (дача) мастерский участок	Квартал	Выдел (выделы)	Площадь, га
Мокроусовское	Лапушинский	117	40	0,1

Лесопатологическое обследование проведено на общей площади 0,1 га.

1. Визуальное лесопатологическое обследование

Наземное

Дистанционное

1. На площади 0,1 га фактическая таксационная характеристика лесного насаждения соответствует (не соответствует) таксационному описанию (нужное подчеркнуть).

Причины несоответствия :

Список участков с выявленными несоответствиями приведён в приложении 1 к настоящему Акту.

2. Лесные насаждения с нарушенной и утраченной устойчивостью выявлены на площади 0,1 га:

Участковое лесничество	Урочище (дача) мастерский участок	Площадь, га		Причина ослабления (гибели)
		с нарушенной устойчивостью	с утраченной устойчивостью	
Мокроусовское	Лапушинский		0,1	Воздействия шквалисты и ураганных ветров текущего года, повлекшие слом стволов деревьев
Итого			0,1	

Состояние обследованных лесных насаждений приведено в приложениях 1.1-1.4 к Акту в зависимости от метода проведения ЛПО.

3. В обследованных лесных участках прогнозируется:

Прогноз	Площадь, га
Ослабление лесных насаждений	
Усыхание лесных насаждений различной степени	
Развитие очагов вредных организмов	0,1

4. Обнаружено загрязнение лесного участка отходами и выбросами: **промышленными**
бытовыми

Вид загрязнения	Размеры загрязнения			Объем, кубм	Площадь загрязнения
	длина, м	ширина, м	высота, м		

ЗАКЛЮЧЕНИЕ

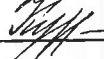
Оценка текущего санитарного и лесопатологического состояния лесных насаждений, назначенные профилактические мероприятия по защите лесов, агитационные мероприятия :

санитарное и лесопатологическое состояние лесных насаждений – неудовлетворительное, в соответствии с п.46 Приказа Министерства природных ресурсов и экологии Российской Федерации от 16 сентября 2016 года № 480 в целях предотвращения развития очагов вредных организмов требуется проведение сплошной санитарной рубки.

Дата проведения обследования: 29.09.2017г

Исполнитель работ по проведению лесопатологических обследований:

ФИО Курень И.А.

Подпись 

Приложение 1.1 к акту лесопатологического
обследования

Результаты проведения лесопатологического обследования лесных насаждений за июль 2017 г.

Субъект Российской Федерации Курганская область Лесничество (лесопарк) Варгашиновское

Участковое лесничество Мокроусовское Урочище (лесная дача) Лапушинский мастерский участок

Номер квартала	Номер выдела	Площадь выдела, га	Целевое назначение лесов	Категория защитных лесов	Номер лесопатологического выдела	Площадь лесопатологического выдела, га	Таксационная характеристика										Число деревьев на пробе, шт.	Распределение запаса насаждения по категориям состояния деревьев, %										Признаки повреждения деревьев	Доля поврежденных деревьев, %	Причина ослабления, повреждения	Поджегит рубке, %	Назначенные мероприятия	
							состав	порода	возраст	средняя высота, м	средний диаметр, см	тип леса	полнота	бонитет	запас, км/га	без признаков ослабления		ослабленные	сильно ослабленные	усыхающие	свежий сухостой	старый сухостой	свежий ветровал	старый ветровал	свежий бурелом	старый бурелом	аварийные деревья					вид	площадь, га
1	2	3	4	5	6	7	8	9	10	11	12	13	14	15	16	17	18	19	20	21	22	23	24	25	26	27	28	29	30	31	32	33	34
117	40	0,1	1*	2*			10Б+	Б	45	17	16	СВС	0,6	2	120					20				80			3*	80	5*	100	СРС	0,1	
							Ос					ЛЕ2															4*						

1* - Защитные

2* - Леса, расположенные в пустынных, полупустынных, лесостепных, лесо-тундровых зонах, степях, горах (другие защитные леса)

3* - Слом ствола под кроной свежий

4* - Вывал деревьев под действием шквалистых и ураганных ветров

5* - Воздействия шквалистых и ураганных ветров текущего года, повлекшие слом стволов деревьев

Исполнитель работ по проведению лесопатологического обследования:

ФИО: Курень И.А.

Подпись: 

Дата составления документа: 01.07.2017г. Телефон: 8(3522)42-04-34

176

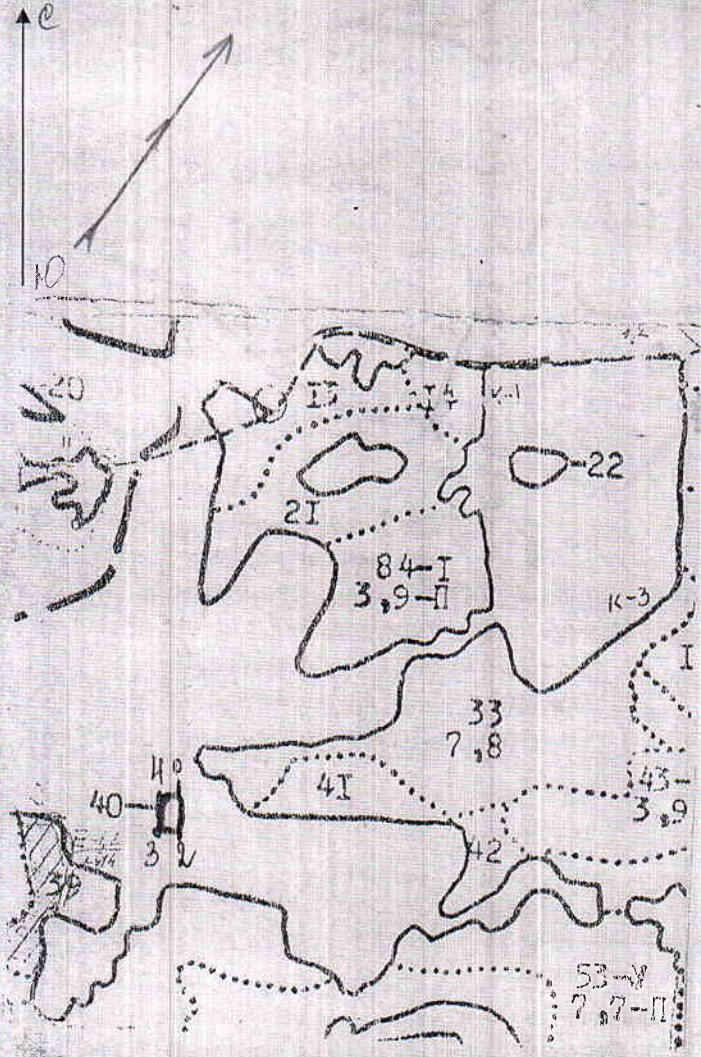
ГКУ «Варгашинок лесничество»
Лапушинский мастерский участок
Мокроусовское участковое лесничество

Абрис участка
квартал 117 выдел 40
площадь 0,1 га

Масштаб 1:10000

№ выдела	Ленты (круговой площади) перечета				
	№ ленты (площади)	Длина м	Ширина м	Радиус М	Площадь га

Номера точек	Координаты	Румы Линий	Длина м
0-1	N 55°34'127" E 066°35'493"	ЮВ-08°10'	10м
1-2		ЮВ-07°10'	60м
2-3		СЗ-88°15'	35м
3-4		СЗ-02°10'	50м
4-1		СВ-84°25'	30м



Условные обозначения:

Граница участка —

Исполнитель работ по проведению лесопатологического обследования: мастер Мокроусовского мастерского участка Мокроусовского участкового лесничества ГКУ «Варгашинок лесничество»

Ф.И.О. Рогов А. Г. Подпись

Дата составления документа 27.10.2017

Телефон 8(35234)9-74-32



ТАКСАЦИОННОЕ ОПИСАНИЕ

ПРИЛОЖЕНИЕ 2

НОКРОУСОВСКИЙ ЛЕСХОЗ ЛЕСНИЧЕСТВО: ЛАПВИНСКОЕ
КАТЕГОРИЯ ЗАЩИТНОСТИ: ДРУГИЕ ЗАЩИТНЫЕ ЛЕСА

КВАРТАЛ: 117

№	ПЛОЩАДЬ	Состав	Возраст	Высота	Диаметр	Толщина	Плотность	Тип	Породы	Запас	Средняя	Максимальная	Условия	Выдел	Породы
39	1,7	ББ20С	1 б	75	23	28	8	4	2	СВЛ	16	170	289	231	3
40	1	106+0С	1 б	45	17	16	5	2	2	СВЛ	16	120	12	12	
41	2,5	106	1 б	30	15	14	3	2	2	СВЛ	16	90	135	135	
42	0	100С+Б	1 0С	40	17	18	4	2	2	ВЛЛ	16	130	104	104	
43	3,0	106	1 б	45	17	14	5	2	2	СВЛ	16	160	624	624	
44	1,6	106	1 б	50	17	14	5	2	3	ВЛЛ	16	140	224	224	
45	1,2	106	1 б	25	12	14	3	2	2	СВЛ	16	30	36	36	
46	7,2	106+0С	1 б	45	17	14	5	2	2	ВЛЛ	16	140	1008	1008	
47	0	0Б20С	1 б	45	17	16	5	2	2	СВЛ	16	110	66	53	

ПОДЛЕСОК: ШП РЕДКИЙ
ПОВРЕЖДЕНИЕ БОЛЕЗНЯМИ ЛЕСА, ОСИНА, СТЕПЕНЬ ПОВР. СИЛЬНАЯ, СЕРДЦЕВИННАЯ ГНИЛЬ
СТЕПЕНЬ ПОВР. СРЕДНЯЯ, ОКАМЛЕННЫЙ ТРУТОВИК
СОСТАВ НЕОДНОРОДНЫЙ, ПЛОТНОТА НЕРАВНОМЕРНАЯ, НАСАЖДЕНИЕ РАЗНОВОЗРАСТНОЕ

СПЛОШНАЯ РУБКА
ЕСТЕСТВ. ЗАРАЩ.
СРП. 2002 г.
24.06.09 г. 2014 - 12 м

УБОРКА ЗАХЛАН.

ПРОХ. РУБ. 2 0Ч. 25%

ПРОХ. РУБ. 2 0Ч. 15%

СРП-2014
ПРОХ. РУБ. 2 0Ч.
15% от 04.11.2013 г.