

УТВЕРЖДАЮ:

Первый заместитель директора
Департамента природных ресурсов
и охраны окружающей среды
Курганской области
- начальник управления лесного хозяйства
В. А. Башников

14 февраля 2018

Акт

лесопатологического обследования № 11-А

лесных насаждений Шумихинского лесничества Курганской области

Способ лесопатологического обследования: 1. Визуальный

2. Инструментальный

Место проведения

Участковое лесничество	Урочище (дача)	Квартал (кварталы)	Выдел (выделы)	Площадь, га
Альменевское	Альменевский мастерский участок СПК «Юлдуз»	4	20	11,64

Лесопатологическое обследование проведено на общей площади 11,64 га

Инструментальное обследование лесного участка.

1. Фактическая таксационная характеристика лесного насаждения соответствует

(не соответствует) (нужное подчеркнуть) таксационному описанию. Причины несоответствия:

2. Состояние насаждений: с нарушенной устойчивостью

с утраченной устойчивостью

причины повреждения: устойчивый низовой пожар 4-10 летней давности высокой интенсивности

Заселено (отработано) стволовыми вредителями:

Вид вредителя	Порода	Встречаемость (% заселенных деревьев)	Степень заселения лесного насаждения (слабая, средняя, сильная)

Повреждено огнём:

Вид пожара	Порода	Состояние корневых лап		Состояние корневой шейки		Подсушивание луба	
		процент повреждённых огнём корней	процент деревьев с данным повреждением	ожог корневой шейки по окружности (1/4; 2/4; 3/4; более 3/4)	процент деревьев с данным повреждением	по окружности (1/4; 2/4; 3/4; более 3/4)	процент деревьев с данным повреждением
Устойчивый низовой пожар 4-10 летней давности высокой интенсивности	Б			Более 3/4	91		

Поражено болезнями:

Вид болезни	Порода	Встречаемость (% пораженных деревьев)	Степень поражения лесного насаждения (слабая, средняя, сильная)

3. Выборке подлежат 98 % деревьев,

в том числе:

ослабленных ___ % (причины назначения) ___ ;

сильно ослабленных ___ % (причины назначения) ___ ;

усыхающих 18 % (причины назначения) устойчивый низовой пожар 4-10 летней давности средней интенсивности;

свежего сухостоя 73 %;

свежего ветровала %;

свежего бурелома 2 %;

старого ветровала %;

старого бурелома 5 %;

старого сухостоя %;

аварийных %.

4. Полнота лесного насаждения после уборки деревьев, подлежащих рубке, составит 0,1

Критическая полнота для данной категории лесных насаждений составляет 0,3

ЗАКЛЮЧЕНИЕ

С целью предотвращения негативных процессов или снижения ущерба от их воздействия назначено:

Участковое лесничество	Урочище (дача)	Квартал	Выдел	Площадь выдела, га	Вид мероприятия	Площадь мероприятия, га	Порода	Запас на выдел, куб. м	Крайние сроки проведения
Альменевское	Альменевский мастерский участок СПК Юлдуз	4	20	11,64	СРС	2,08	Б,0е	354	2018

Ведомость перечета деревьев, назначенных в рубку, и абрис лесного участка прилагаются (приложение 2 и 3 к Акту).

Меры по обеспечению возобновления: лесовосстановление осуществить созданием лесных культур.

Мероприятия, необходимые для предупреждения повреждения или поражения смежных насаждений: не требуются.

Сведения для расчета степени повреждения:

год образования старого сухостоя - 2013;

основная причина повреждения древесины: устойчивый низовой пожар 4-10 летней давности высокой интенсивности

Дата проведения обследований 12.09.2017г.

Исполнитель работ по проведению лесопатологического обследования:

Мастер Альменевского производственного участка ОАО «Шумихинский лесхоз»

ФИО: Галеев Р.Ж.

Подпись: 

Перечёт деревьев проводился 12.09.2017г.

Ведомость перечета деревьев, назначенных в рубку**ВРЕМЕННАЯ ПРОБНАЯ ПЛОЩАДЬ № 11-А**

Субъект Российской Федерации: Курганская область

Лесничество: Шумихинское, Участковое лесничество: Альменевское, Урочище: Альменевский мастерский участок, СПК «Юлдуз», Квартал: 4, Выдел: 20, Площадь: 11,64 га.

Номер очага вредных организмов _____, размер пробной площади ___ га.

Таксационная характеристика:

тип леса РТ С2; состав 5Б3Б2ОС; возраст 50; бонитет 2; полнота 0,8; запас на га -170; возобновление нет.

Время и причина ослабления лесного насаждения: устойчивый шизовой пожар 4-10 летней давности высокой интенсивности, 2012г.

Тип очага вредных организмов: эпизодический, хронический (подчеркнуть).

Фаза развития очага вредных организмов: начальная, нарастание численности, соответственно вспышка, кризис (подчеркнуть)

Состояние лесного насаждения, намечаемые мероприятия: неудовлетворительное, СРС -98 %

Привязка: N 54°45,375'
E 63°23,682'

Исполнитель работ по проведению лесопатологического обследования:

Мастер Альменевского производственного участка ОАО «Шумихинский лесхоз»

ФИО: Галеев Р.Ж.

Подпись: _____

Дата составления документа 06.02.2012г. Телефон 8 905-85-155-47

Перечет деревьев проведен 14.02.2012г.

Ведомость перечета деревьев

Порода: Берёза		Количество деревьев по категориям состояния дпт.															Всего деревьев по		
Ступени толщины, см	I	II	III	IV			V			VI			Ветровал, бурелом.		Аварийные деревья			кол.	в том числе подлежат рубке, %
				НЗ	З	О	НЗ	З	О	НЗ	З	О	НЗ	З	О	НЗ	З		
1	2	3	4	5	6	7	8	9	10	11	12	13	14	15	16	17	18	19	
8				37		95					6						138	73	
12			1	126		114					12						253	50	
16				114		103					16						233	51	
20				6		202		5			15						228	97	
24				3		43		9									55	95	
28			1	1		16											18	89	
32			1	1		8											10	80	
36			2														2		
40																			
44																			
48																			
52																			
56																			
Всего, шт			5	288		581		14			49						937	99,5	
Запас куб.м			3,1	29,6		103,3		4,5			6,8						147,3	144,2	
Итого, %			2	20		70		3			5						100	98	

Порода: Осина		Количество деревьев по категориям состояния дпт.															Всего деревьев по ступеням		
Ступени толщины, см	I	II	III	IV			V			VI			Ветровал, бурелом.		Аварийные			Кол.	В том числе подлежат рубке, %
				НЗ	З	О	НЗ	З	О	НЗ	З	О	НЗ	З	О	НЗ	З		
1	2	3	4	5	6	7	8	9	10	11	12	13	14	15	16	17	18	19	
8																			
12						14											14	100	
16						8											8	100	
20					1	14								2			17	94	
24				4	2	20											23	87	
28				1	1	6											8	75	
32					1	4											5	80	
36						2											2	100	
Всего, шт			2	5		68								2			77	97	
Запас куб.м			1	2,6		24,6								0,6			28,8	27,8	
Итого, %			3	9		86								2			100	97	

Примечание: НЗ - незаселенное, З - заселенное, О - оработанное.

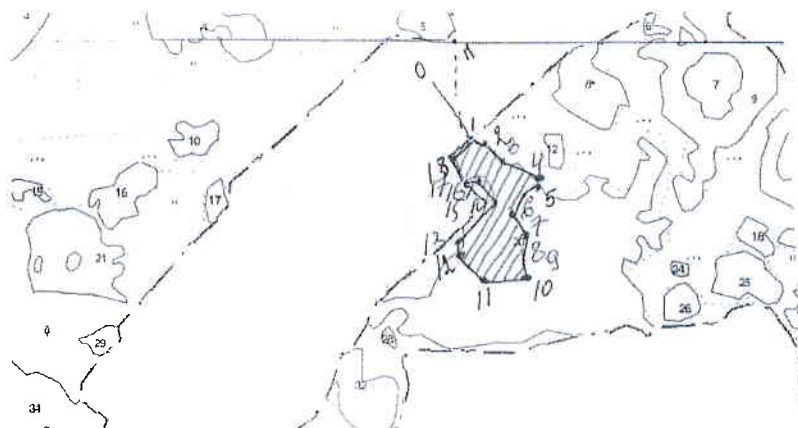
Запас куб.м	4,1	32,2		127,9		4,5					6,8			0,6			175,5	171,4
Итого, %		2	18		73		2				4			1			100	98

Абрис участка

*Альменевский метеорологический участок
сп. и. Юдзуц кв. 4. Выг. 20 м. 2,08 га.*

М 1:10 000

С



Ю

Выполнен сплошной пересчет деревьев

№ выдела	Ленты (круговой площадки) перечёта				
	№ ленты (площадки)	длина, м	ширина, м	радиус, м	площадь, га
20					

Номера точек	Координаты	Азимут	Длина, м
0-1	N-54°45 375 E-63°23 682	153	190
1-2		90	23,2
2-3		120	40
3-4		95	58,4
4-5		130	14,5
5-6		203	40
6-7		187	32,5
7-8		134	40
8-9		171	44
9-10		150	34,4
10-11		252	70,5
11-12		297	66,5
12-13		342	19,8
13-14		25	91
14-15		307	45,3
15-16		234	23,2
16-17		292	26

17-18		330	27,7
18-1		29	49

Условные обозначения: N-северная широта E-восточная долгота

Исполнитель работ по проведению лесопатологического обследования:

Должность – мастер Альменевского производственного участка ОАО «Шумихинский лесхоз»

ФИО : Галеев Р.Ж.

Подпись Р.Ж. Галеев

Дата составления документа 06.09.2018г

Телефон 8-35-242-9-89-15

Альменевское участковое лесничество
Альменевский мастерский участок, СПК "Юлдуз"

Защитные леса

Леса, расположенные в пустынных, полупустынных, лесостепных, лесотундровых зонах, степях, горах

Лесной квартал

4

№ лесотаксационного выдела	Площадь, га	Состав Подрост, подлесок, покров, почва, рельеф, особенности лесотаксационного выдела Отметка о порослевом происхождении Наименование категории незалесенных земель Характеристики лесных культур Кадастровая оценка	Высота яруса	Преобладающая порода	Возраст	Высота	Диаметр	Класс возраста	Группа возраста	Бонитет	Тип леса (ТЛУ)	Полнота/сумма площадей сечения	Запас сыровосстающего леса дес м3			Запас на лесотаксационном выделе, дес м3				Хозяйственные мероприятия				
													на 1 гектар	Общий на лесотаксационный выдел	в т ч по составляющим	Класс товарности	сухостоя (старого)	редин	единичных деревьев		захламленности	ликвидации		
19	0,27	10Б+Ос	Ос	45	19	50	20	5	2	2	рт/С2	0,6/14,9	12	3,2	3,2	4								
20	11,64	5Б3Б2Ос	Ос	45	50	20	20	5	2	2	рт/С2	0,8/20,6	17	197,8	98,9	3							Прх 15%	
		порослевое	Б	70	22	28									59,3									
		подлесок редкий шп,ивк	Ос	45	19	18									39,6									
21	2,27	8Б2Ос	Ос	45	55	20	20	6	2	2	рт/С2	0,7/18	15	34,0	27,2	4								
		порослевое	Ос	45	19	18									6,8									
22	0,28	10Б+Ос	Ос	45	55	19	20	6	2	2	рт/С2	0,5/12,4	10	2,8	2,8	4								
		порослевое	Ос	45	19	18																		
23	0,07	прогалина	Б																				ест. зарощ.	
		актуализация																						
24	0,07	10Б+Ос	Ос	45	50	19	20	5	2	2	рт/С2	0,6/14,9	12	0,9	0,9	4								
		порослевое	Ос	45	19	18																		
		актуализация																						
25	0,88	10Б	Ос	45	55	20	20	6	2	2	рт/С2	0,7/18	15	13,1	13,1	4								
		порослевое	Ос	45	19	18																		
26	0,36	9Б1Ос	Ос	45	55	20	20	6	2	2	рт/С2	0,7/18	15	5,4	4,9	4								
		порослевое	Ос	45	19	18									0,5									
27	0,30	10Б+Ос	Ос	45	50	19	20	5	2	2	рт/С2	0,6/14,9	12	3,7	3,7	4								
		порослевое	Ос	45	19	18																		
28	0,07	прогалина	Б																					ест. зарощ.
		актуализация																						

КОПИЯ ВЕРНА
ГЕН. ДИРЕКТОР ОАО

БОРИСОВ А. И.