

первый заместитель директора
Департамента природных ресурсов и
охраны окружающей среды Курганской
области - начальник управления лесного



В. А. Банников

Дата: 26.12.2017г

Акт
лесопатологического обследования № 2
лесных насаждений **Белозерского** лесничества Курганской области

Способ лесопатологического обследования: **1. Визуальный** **2. Инструментальный**

Место проведения

Участковое лесничество	Урочище (дача)	Квартал (кварталы)	Выдел (выделы)	Площадь, га
Боровское	Боровской	70	10,19,20,23,24,26,27	30,3
Боровское	Боровской	72	53,54	7,6
Боровское	Боровской	86	1,2,5,6,7,15,16,18	50,2
Боровское	Боровской	87	1,3,5,12,13,18	61,3
Боровское	Боровской	100	8,10,16	27,5
Боровское	Боровской	101	1,8,14	58,8
Итого	Боровской			235,7

Лесопатологическое обследование проведено на общей площади **235,7** га

1. Визуальное лесопатологическое обследование. *

НАЗЕМНОЕ **ДИСТАНЦИОННОЕ**

1.1 На площади **235,7** га фактическая таксационная характеристика лесного насаждения соответствует (не соответствует) таксационному описанию (нужное подчеркнуть).

Причины несоответствия _____

Список участков с выявленными несоответствиями приведен в приложении 1 к настоящему акту.

1.2 Лесные насаждения с нарушенной и утраченной устойчивостью выявлены на площади _____ га

Участковое лесничество	Урочище (дача)	Площадь, га		Причина ослабления (гибели)
		с нарушенной устойчивостью	с утраченной устойчивостью	
Итого				

Состояние обследованных лесных насаждений приведено в приложениях 1.1 – 1.2.

1.3 В обследованных лесных участках прогнозируется:

Прогноз	Площадь, га
Ослабление лесных насаждений	
Усыхание лесных насаждений различной степени	
Развитие очагов вредных организмов	

1.4. Обнаружено загрязнение лесного участка отходами и выбросами:

ПРОМЫШЛЕННЫМИ

БЫТОВЫМИ

Вид загрязнения	Размеры загрязнения			Объем, кубм	Площадь загрязнения, га
	длина, м	ширина, м	высота, м		

Заключение

Оценка текущего санитарного и лесопатологического состояния лесных насаждений, назначенные профилактические мероприятия по защите лесов, агитационные мероприятия:

1. Санитарное и лесопатологическое состояние лесных насаждений - удовлетворительное.
2. Насаждений с утраченной устойчивостью в результате повреждения непарным шелкопрядом, не выявлено.
3. Проведение мероприятий по предупреждению распространения вредных организмов не требуется.

Дата проведения обследований: 23.08.2017

Исполнитель работ по проведению лесопатологического обследования:

Филиал ФБУ "Рослесозащита" - "ЦЗЛ Курганской области"

Инженер-лесопатолог II категории ОЗЛ и ГЛПМ



Первухин И.В.

Инженер-лесопатолог ОЗЛ и ГЛПМ



Гашенев О. В.

Результаты проведения лесопатологического обследования лесных насаждений за август 2017 г.

Субъект Российской Федерации

Курганская область

Лесничество (лесопарк)

Белозерское

Участковое лесничество

Боровское

Урочище (лесная дача)

Боровское

Номер квартала	Номер выдела	Площадь выдела, га	Целевое назначение лесов	Категория защитных лесов**	Номер лесопатологического выдела	Площадь лесопатологического выдела, га	Таксационная характеристика лесного насаждения									Число деревьев на пробе	Распределение деревьев по категориям состояния, % от запаса										Признаки повреждения деревьев***	Доля повреждённых деревьев, %	Причины ослабления, повреждения****	Подлежит рубке, %	Назначенные мероприятия		
							состав	порода	возраст	средняя высота, м	средний диаметр, см	тип леса	полнота	бонитет	запас, куб/га		без признаков ослабления	ослабленные	слабо ослабленные	усыхающие	свежий сухой	старый сухой	свежий нетрвал	старый нетрвал	свежий бурелом	старый бурелом					аварийные деревья	вид	площадь, га
1	2	3	4	5	6	7	8	9	10	11	12	13	14	15	16	17	18	19	20	21	22	23	24	25	26	27	28	29	30	31	32	33	34
70	10	17,8	Защитные	143			9С1Б	С	65	23	20	БР	0,9	1	390	94	6																
70	19	2,1	Защитные	143			9С1Б	С	70	23	24	БР	0,8	1	340	93	7																
70	20	1,4	Защитные	143			10С+Б	С	60	20	18	БР	0,8	1	280	92	8																
70	23	0,9	Защитные	143			10С+Б	С	65	21	20	БР	0,7	1	270	92	8																
70	24	4,9	Защитные	143			6С4Б	С	70	23	22	БР	0,8	1	320	91	9																
70	26	2,2	Защитные	143			9С1Б	С	70	24	22	БР	0,8	1	360	93	7																
70	27	1	Защитные	143			10С+Б	С	60	19	18	ЛИШ	0,6	2	190	90	10																
72	53	6,2	Эксплуатационные				10С+Б	С	65	23	22	БР	0,8	1	340	90	10																
72	54	1,4	Эксплуатационные				10С+Б	С	95	24	30	БР	0,7	2	310	90	10																
86	1	8,6	Защитные	133			9С1Б	С	65	22	20	БР	0,8	1	320	94	6																
86	2	3	Защитные	133			6С4Б	С	70	23	22	БР	0,8	1	340	91	9																
86	5	1,3	Защитные	133			10С+Б	С	60	22	20	БР	0,6	1	240	93	7																
86	6	21,1	Защитные	133			9С1Б	С	70	23	22	БР	0,7	1	300	92	8																
86	7	1,2	Защитные	133			9С1Б	С	60	21	20	БР	0,7	1	270	93	7																
86	15	12,1	Защитные	133			8С2С+Б	С	110	29	36	БР	0,7	1	360	91	9																
86	16	1,9	Защитные	133			10С+Б	С	65	21	20	БР	0,8	1	300	90	10																
86	18	1	Защитные	133			10С+Б	С	48	18	16	БР	0,7	1	210	95	5																
87	1	33,8	Защитные	143			8С1С1Б+ОС	С	65	23	24	РТ	0,9	1	390	92	8																
87	3	0,7	Защитные	143			5С5Б+С	С	49	19	20	РТ	0,7	1	220	94	6																
87	5	3,2	Защитные	143			5С4Б1ОС	С	80	25	32	РТ	0,7	1	310	90	10																
87	12	12,4	Защитные	143			8С2Б+ОС	С	45	18	20	РТ	0,9	1	270	93	7																
87	13	6,7	Защитные	143			6С4Б+ОС	С	19	6	6	РТ	0,8	2	60	94	6																
87	18	4,5	Защитные	143			5С4Б1ОС	С	43	17	22	РТ	0,7	1	190	90	10																
100	8	9,3	Защитные	133			5С4Б1ОС	С	45	19	20	РТ	0,8	1	260	92	8																
100	10	4,7	Защитные	133			5С4Б1ОС	С	45	19	18	СЛТР	0,7	1	210	90	10																
100	16	13,5	Защитные	133			8С2Б+ОС	С	45	19	20	РТ	0,8	1	260	91	9																
101	1	40,7	Защитные	143			4С5Б1ОС	С	43	17	20	СЛТР	0,8	1	210	94	6											401	40	121			
101	8	13,6	Защитные	143			4С4Б2ОС	С	42	17	18	РТ	0,7	1	190	92	8											401	40	121			
101	14	4,5	Защитные	143			4С5Б1ОС	С	46	18	18	РТ	0,7	1	210	95	5											401	40	121			

Примечания

143**- леса, расположенные в пустынных, полупустынных, ле-состепных, лесотундровых зонах, степях, горах

133**-зеленые зоны

Признаки повреждения деревьев

401*** -повреждение (дефолиация, объедание) листьев, хвон свежее (<25%)

Причины ослабления, повреждения

121**** -повреждение шелкопрядом непарным

Показатели, не соответствующие таксационному описанию отмечаются "*".

Исполнитель работ по проведению лесопатологического обследования:

Первухин И.В.



подпись

Гашенев О.В.



подпись

Дата составления документа

20.12.2017г

тел. 8(3522)642457

1	2	3	4	5	6	7	8	9	10	11	12	13	14	15	16	17	18	19	20	21	22	23	24	25	26
100	16	13,5	Защитные	133			8С2Б+ОС	С	45	19	20	РТ	0,8	1	260										
101	1	40,7	Защитные	143			4С5Б1ОС	С	43	17	20	СЛТР	0,8	1	210	НШ	40	100				яйцо			
101	8	13,6	Защитные	143			4С4Б2ОС	С	42	17	18	РТ	0,7	1	190	НШ	40	100				яйцо			
101	14	4,5	Защитные	143			4С5Б1ОС	С	46	18	18	РТ	0,7	1	210	НШ	40	100				яйцо			
Итого		235,7																							


Примечания

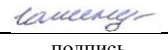
143 **- леса, расположенные в пустынных, полупустынных, ле-состепных, лесотундровых зонах, степях, горах

133**- зеленые зоны

Показатели, не соответствующие таксационному описанию отмечаются "*".

Исполнитель работ по проведению лесопатологического обследования:

ФИО Первухин И.В. 
 подпись

ФИО Гашенев О.В. 
 подпись

Дата составления документа

20.12.2017г

тел. 8(3522)642457

СХЕМА

участка для визуального лесопатологического обследования

в Боровском и мастерском участке

Боровского учаскового лесничества

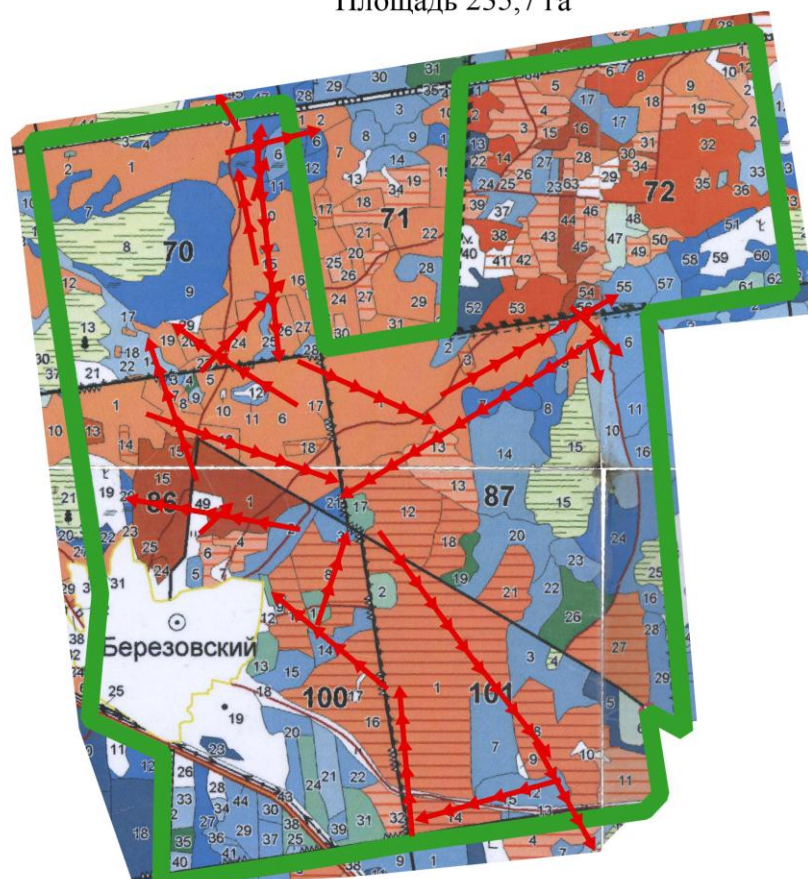
ГКУ «Белозерское лесничество»

(кв. (70,72,86,87,100,101)

Лесоустройство 2009 г.

Масштаб 1:25000

Площадь 235,7 га



Условные обозначения



Направление движения по ходовой линии



Граница рабочего участка

Инженер-лесопатолог
ЦЗЛ Курганской области

И.В. Первухин

О.В. Гашенев