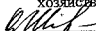


УТВЕРЖДАЮ:

Первый заместитель начальника
Главного управления лесного
хозяйства Омской области

 О.Н.Шарапова

Дата 16 МАР 2018


АКТ
лесопатологического обследования № 67
лесных насаждений **Черлакского** лесничества (лесопарка)
Омская область (субъект РФ)

Способ лесопатологического обследования: 1. Визуальный
2. Инструментальный

Место проведения

Участковое лесничество	Урочище (дача)	Квартал (кварталы)	Выдел (выделы)	Площадь, га
Черлакское сельское	б/с Октябрьский	17	16	1,9

Лесопатологическое обследование проведено на общей площади 1,9га.



2. Инструментальное обследование лесного участка.*

2.1. Фактическая таксационная характеристика лесного насаждения соответствует (не соответствует) (нужное подчеркнуть) таксационному описанию. Причины несоответствия:

Лесоустройство 1980 года

Ведомость лесных участков с выявленными несоответствиями таксационным описаниям приведена в приложении 1 к Акту.

2.2. Состояние насаждений: с нарушенной устойчивостью

с утраченной устойчивостью

причины повреждения: 873/ Насаждение повреждено устойчивым низовым пожаром текущего года. Наблюдается интенсивное усыхание древостоя.

Заселено (отработано) стволовыми вредителями:

Вид вредителя	Порода	Встречаемость (% заселённых деревьев)	Степень заселения лесного насаждения (слабая, средняя, сильная)

Повреждено огнём:

Вид пожара	Порода	Состояние корневых лап		Состояние корневой шейки		Подсушивание луба	
		процент повреждённых огнём корней	процент деревьев с данным повреждением	ожог корневой шейки по окружности (1/4; 2/4; 3/4; более 3/4)	процент деревьев с данным повреждением	по окружности (1/4; 2/4; 3/4; более 3/4)	процент деревьев с данным повреждением
Устойчивый							
низовой	береза	100	100	100	100	100	100

Поражено болезнями:

Вид болезни	Порода	Встречаемость (% поражённых деревьев)	Степень поражения лесного насаждения (слабая, средняя, сильная)

2.3 Выборке подлежит 100 % деревьев

в том числе :

без признаков ослабления _____ 5% (причины назначения) _____ 873/ Насаждение повреждено устойчивым низовым пожаром текущего года.

ослабленных _____ 15% (причины назначения) _____ 873/ Насаждение повреждено устойчивым низовым пожаром текущего года.

сильно ослабленных _____ 45% (причины назначения) _____ 873/ Насаждение повреждено устойчивым низовым пожаром текущего года.

усыхающих _____ 35% (причины назначения) _____ 873/ Насаждение повреждено устойчивым низовым пожаром текущего года.

свежего сухостоя _____ % (причины назначения) _____

в том числе: свежего ветровала _____ % (причины назначения) _____;

свежего бурелома _____ % (причины назначения) _____;

старого ветровала _____ % (причины назначения) _____

в том числе : старого бурелома _____ % (причины назначения) _____;

старого сухостоя _____ % (причины назначения) _____;

2.4. Полнота лесного насаждения после уборки деревьев, подлежащих рубке, составит 0.

Критическая полнота для данной категории лесных насаждений составляет 0,3.

Так как по лесохозяйственному регламенту Черлакского лесничества Омской области все леса отнесены к Западно-Сибирскому подтаежно-лесостепному району лесостепной зоны и в соответствии с подпунктом в п. 3 Таблицы «Минимальные допустимые значения полноты, до которых назначаются выборочные санитарные рубки» Приказа Министерства природных ресурсов и экологии РФ № 470 от 12.09.2016г. в лесах расположенных в пустынных полупустынных, лесостепных, лесотундровых зонах, степях, горах не лимитируются для пустынных, полупустынных и малолесных горных территориях. **В остальных случаях – 0,3 для всех пород.**

ЗАКЛЮЧЕНИЕ

В соответствии с ч. 4 ст 17 ЛК РФ « В защитных лесах сплошные рубки осуществляются в случаях, если выборочные рубки не обеспечивают замену лесных насаждений, утрачивающих свои средообразующие, водоохранные, санитарно-гигиенические, оздоровительные и иные полезные функции, на лесные насаждения, обеспечивающие сохранение целевого назначения защитных лесов и выполняемых ими полезных функций»

С целью предотвращения негативных процессов или снижения ущерба от их воздействия назначено:

Участковое лесничество	Урочище (дача)	Квартал	Выдел	Площадь выдела, га	Вид мероприятия	Площадь мероприятия, га	Порода	Запас на выдел, куб. м	Крайние сроки проведения
Черлакское сельское	б/с Октябрьский	17	16	1,9	ССР	1,9	береза	228	12.2018

Ведомость перечета деревьев, назначенных в рубку, и абрис лесного участка прилагаются (приложение 2 и 3 к Акту).

Меры по обеспечению возобновления:

Искусственное лесовосстановление

Мероприятия, необходимые для предупреждения повреждения или поражения смежных насаждений:

Мониторинг смежных насаждений

Сведения для расчёта степени повреждения:

год образования старого сухостоя _____ ;

основная причина повреждения древесины
873/ Насаждение повреждено устойчивым
низовым пожаром текущего года.
Наблюдается интенсивное усыхание
древостоя.

Дата проведения обследований 26.07.2017 .

Исполнитель работ по проведению лесопатологического обследования:

Ф.И.О. Березникова О.С. Подпись 

Ведомость лесных участков с выявленными несоответствиями таксационным описаниям

Источник данных	Год проведения лесоустройства	Номер квартала	Номер выдела	Площадь выдела, га	Целевое назначение лесов	Категория защитных лесов	Номер лесопатологического выдела	Площадь лесопатологического выдела, га	Таксационная характеристика										Заложено пробных площадей			
									состав	порода	возраст, лет	средняя высота, м	средний диаметр, см	тип леса	тип условий местопрорастания	полнота	бонитет	запас, куб. м/га	количество, шт.	общая площадь, га		
ТО	1980	17	16	1,9		леса расположенные в пустынных, полупустынных, лесостепных, лесотундровых зонах, степях, горах	1	1,9	7530с	Б	40	16	16	ЗЛ	ЗЛ	0,8	2	130	1	1,9		
Ф	2017	17	16	1,9			защитные	1	1,9	10Б	Б	50	17	20	рт	рт	0,7	3	120	1	1,9	

Примечание:

ТО - таксационные описания

Ф - фактическая характеристика лесного насаждения

Исполнитель работ по проведению лесопатологического обследования:

Мастер на лесосеке САУ "Черлакский лесхоз" Иртышский мастерский участок

Ф.И.О.

Березникова О.С.

Подпись



Результаты проведения лесопатологического обследования лесных насаждений за 11/10/16 20 17 г.
(месяц)

Субъект Российской Федерации Омская область . Лесничество (лесопарк) Черлакское .
Участковое лесничество Черлакское сельское . Урочище (лесная дача) б.с. Октябрьский .

Номер квартала	Номер выдела	Площадь выдела, га	Целевое назначение лесов	Категория защитных лесов	Номер лесопатологического выдела	Площадь лесопатологического выдела, га	Таксационная характеристика лесного насаждения										Число деревьев на пробе, шт.	Распределение деревьев по категориям состояния, % от запаса								Признаки повреждения деревьев	Доля поврежденных деревьев, %	Причина ослабления, повреждения	Подлежит рубке, %	Назначенные мероприятия				
							состав	порода	возраст	средняя высота, м	средний диаметр, см	тип леса	полнота	бонитет	запас, куб. м/га	без признаков ослабления		ослабленные	сильно ослабленные	усыхающие	свежий сухой	старый сухой	свежий ветровал	старый ветровал	свежий бурелом					старый бурелом	аварийные деревья	вид	площадь, га	
1	2	3	4	5	6	7	8	9	10	11	12	13	14	15	16	17	18	19	20	21	22	23	24	25	26	27	28	29	30	31	32	33	34	
17	16	1,9	3	лс*	1	1,9	10Б	Б	50*	17*	20*	рт*	0,7*	3*	120*	400	5	15	45	35									312	100	873	100	ССР	1,9

лс* леса расположенные в полупустынных, лесостепных, лесотундровых зонах, степях, горах

Показатели, не соответствующие таксационному описанию, отмечаются «*».

Исполнитель работ по проведению лесопатологического обследования:

Мастер на лесосеке САУ "Черлакский лесхоз" Иртышский мастерский участок

Ф.И.О. Березникова О.С. Подпись [подпись]

Дата составления документа 26.04.2017 Телефон 8(38153)2-23-95

Ведомость перечета деревьев, назначенных в рубку

ВРЕМЕННАЯ ПРОБНАЯ ПЛОЩАДЬ № _____

Субъект Российской Федерации Омская областьЛесничество (лесопарк) Черлакское. Квартал 17. Выдел 16Площадь 1,9 га, _____Номер очага вредных организмов _____ . Размер пробной площади 1,9 га.

Таксационная характеристика:

тип леса _____ рт _____ ; состав 10Б ; возраст 50 ; бонитет 3 ;полнота 0,7 ; запас на га 120 ; возобновление _____

Время и причина ослабления лесного насаждения:

873/Устойчивый низовой пожар текущего года высокой интенсивности, 2017г.

Тип очага вредных организмов: эпизодический, хронический (подчеркнуть).

Фаза развития очага вредных организмов: начальная, нарастания численности, собственно вспышка, кризис (подчеркнуть).

Состояние лесного насаждения, намечаемые мероприятия:

усыхающие, сильно ослабленные деревья, образование свежего сухостоя.насаждение повреждено низовым устойчивым пожаром 2017 годатребуется сплошная санитарная рубка

Исполнитель работ по проведению лесопатологического обследования:

Мастер на лесосеке САУ "Черлакский лесхоз" Иртышский мастерский участок

Ф.И.О. Березникова О.С. Подпись Дата составления документа 26.04.2017, Телефон 8(38153)2-23-95

ВЕДОМОСТЬ ПЕРЕЧЕТА ДЕРЕВЬЕВ

Порода: Береза

Ступени толщины см	Количество деревьев по категориям состояния, шт.																Всего деревьев по ступеням толщины	
	I	II	III	IV		V		VI			ветровал, бурелом			аварийные деревья			шт.	в том числе подлежат рубке, %
				НЗ	З	НЗ	З	НЗ	З	О	НЗ	З	О	НЗ	З	О		
1	2	3	4	5	6	7	8	9	10	11	12	13	14	15	16	17	18	19
8																		
12	4	11	32	24													71	100
16	5	14	41	32													92	100
20	3	10	31	25													69	100
24	4	11	31	24													70	100
28	3	8	25	19													55	100
32	1	4	12	9													26	100
36 и более	1	3	7	6													17	100
Итого, %	5	15	45	35													400	100

Порода:

Ступени толщины см	Количество деревьев по категориям состояния, шт.																Всего деревьев по ступеням толщины	
	I	II	III	IV		V		VI			ветровал, бурелом			аварийные деревья			шт.	в том числе подлежат рубке, %
				НЗ	З	НЗ	З	НЗ	З	О	НЗ	З	О	НЗ	З	О		
1	2	3	4	5	6	7	8	9	10	11	12	13	14	15	16	17	18	19
Итого, %																		

Порода:

Ступени толщины см	Количество деревьев по категориям состояния, шт.																Всего деревьев по ступеням толщины	
	I	II	III	IV		V		VI			ветровал, бурелом			аварийные деревья			шт.	в том числе подлежат рубке, %
				НЗ	З	НЗ	З	НЗ	З	О	НЗ	З	О	НЗ	З	О		
1	2	3	4	5	6	7	8	9	10	11	12	13	14	15	16	17	18	19
Итого, %																		

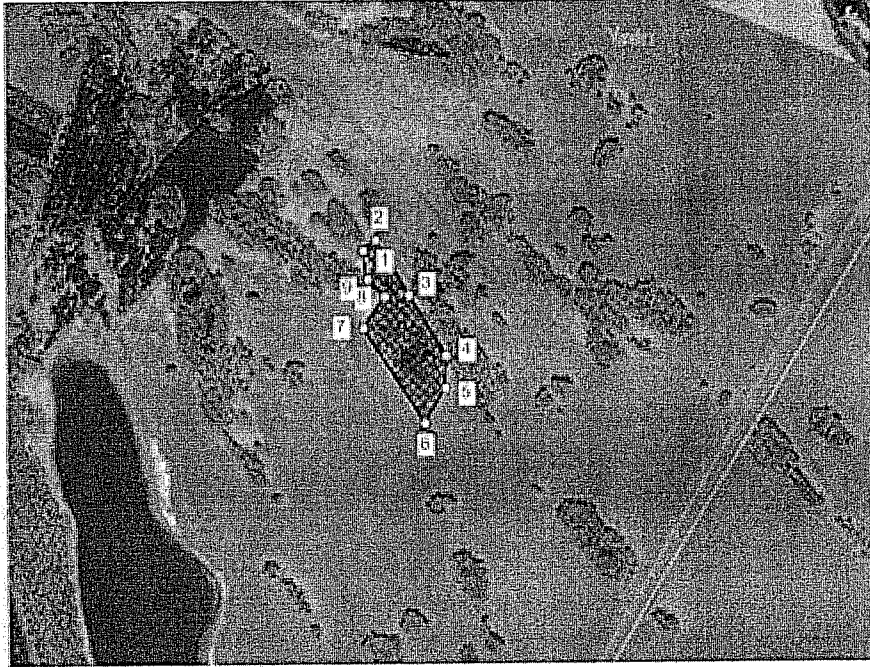
Примечание: НЗ - незаселенное, З - заселенное, О - обработанное вредителями.

СХЕМА
расположения лесных насаждений

Местоположение лесных насаждений Омская область, Черлакский район,
Черлакское лесничество, Черлакское сельское участковое лесничество, б/с Октябрьский
квартал 17, выдел 16
Наименование работ Сплошная санитарная рубка

Масштаб 1: 10 000

Площадь 1,9 га



№ выдела	Ленты (круговой площадки) перечета				
	№ ленты (площадки)	длина, м	ширина, м	радиус, м	площадь, га
16		220	121		1,9

Координаты 1 точки
N54°31'21 E074°24'47

Линия	Румб	Угол	Длина, м
1 - 2	СВ	50,5°	30,7
2 - 3	ЮВ	30,5°	118,0
3 - 4	ЮВ	31,5°	130,7
4 - 5	ЮЗ	1,5°	58,5
5 - 6	ЮЗ	30,5°	74,3
6 - 7	СЗ	33,0°	207,5
7 - 8	СВ	34,5°	69,2
8 - 9	СЗ	43,5°	44,4
9 - 1	СЗ	9,0°	53,6

Условные обозначения: — - границы участка
1,2 - номера точек
□ - площадь намеченная под ССР

Исполнитель работ по проведению лесопатологического обследования:

Ф.И.О. Бородихина Л. Г. Подпись

Дата составления документа 26.07.2017 . Телефон 8-(38153)-2 23 95