

УТВЕРЖДАЮ:

Должность начальник отдела лесных отношений -
главный лесничий по Краснозерскому лесничеству

Ф.И.О. Полывин С.Т.

Дата 28 сентября 2017 г.

**Акт
лесопатологического обследования № 80**

лесных насаждений Краснозерского лесничества (лесопарка)
Новосибирской области (субъект Российской Федерации)

Способ лесопатологического обследования:

1. Визуальный

2. Инструментальный

Место проведения

Участковое лесничество	Урочище (дача)	Квартал (кварталы)	Выдел (выделы)	Площадь, га
Краснозерский №2 ЛХУ	совхоз Сибирь	6	22	0,8

Лесопатологическое обследование проведено на общей площади 0,8 га.

2. Инструментальное обследование лесного участка.

2.1. Фактическая таксационная характеристика лесного насаждения не соответствует таксационному описанию.

Причины несоответствия: Давность лесоустройства

Ведомость лесных участков с выявленными несоответствиями таксационным описаниям приведена в приложении 1 к Акту.

2.2. Состояние насаждений: **с нарушенной устойчивостью**

с утраченной устойчивостью

Причины повреждения:

Бактериальные заболевания березы.

Переувлажнение почвы под воздействием почвенно-климатических факторов

Воздействия шквалистых и ураганных ветров прошлых лет, повлекшие слом стволов деревьев.

Заселено (отработано) стволовыми вредителями:

Вид вредителя	Порода	Встречаемость в насаждении (% заселенных (отработанных) деревьев)	Степень заселения (слабая, средняя, сильная) по насаждению
1	2	3	4

Повреждено огнем:

Порода	Вид пожара	Состояние корневых лап		Состояние корневой шейки		Полсушивание луба	
		% поврежденных огнем корней	% деревьев с данным повреждением	корневой шейки по окружности (1/4, 2/4, 3/4, >3/4)	% деревьев с данным повреждением	по окружности (1/4, 2/4, 3/4, >3/4)	% деревьев с данным повреждением

Поражено болезнями:

Вид болезни	Порода	Встречаемость в насаждении (% зараженных деревьев)	Степень заражения по насаждению (слабая, средняя, сильная)
Бактериальная водянка березы	Б	55	сильная

2.3. Выборке подлежат 10 % деревьев,

в том числе:

ослабленных	0 %	(причины назначения)	_____
сильно ослабленных	0 %	(причины назначения)	_____
усыхающих	0 %	(причины назначения)	_____
свежего сухостоя	0 %;		
свежего ветровала	0 %;		
свежего бурелома	0 %;		
старого ветровала	0 %;		
старого бурелома	3 %;		
старого сухостоя	7 %;		
аварийных	0 %.		

2.4. Полнота насаждения после уборки деревьев, подлежащих рубке, составит 0,9

Критическая полнота для данной категории насаждений составляет 0,3

ЗАКЛЮЧЕНИЕ

С целью предотвращения негативных процессов или снижения ущерба от их воздействия назначено:

Участковое лесничество	Урочище (дача)	Квартал	Выдел	Площадь выдела, га	Вид мероприятия	Площадь мероприятия, га	Порода	Запас на выдел, куб.м	Крайние сроки проведения
Краснозерский №2 ЛХУ	совхоз Сибирь	6	22	0,8	ВСП	0,8	Б	15	2019
							ОС	2	

Ведомость перечета деревьев, назначенных в рубку, и абрис лесного участка прилагаются (приложение 2 и 3 к Акту).

Меры по обеспечению возобновления:

Не требуются

Мероприятия, необходимые для предупреждения заражения или повреждения смежных насаждений:

Сжигание, мульчирование или вывоз порубочных остатков и захламленности в места переработки древесины

Включение смежных насаждений в план ЛПО визуальным способом

Сведения для расчета степени повреждения:

год образования старого сухостоя не позднее 2015 года

основная причина повреждения древесины

Бактериальные заболевания березы

Дата проведения обследований 22.08.2017

Исполнитель работ по проведению лесопатологического обследования

ФИО Масленок Е.В. Подпись _____

* Раздел включается в акт в случае проведения лесопатологического обследования инструментальным способом

Ведомость лесных участков с выделенными несоответствиями таксационным описаниям

Источник данных	Год проведения лесосурействва	Номер квартала	Номер выдела	Площадь выдела, га	Целевое назначение лесов	Категория защитных лесов	Номер лесопатологического выдела	Площадь лесопатологического выдела, га	Таксационная характеристика										Заложено пробных площадей			
									состав	порода	возраст, лет	средняя высота, м	средний диаметр, см	тип леса	тип условий местопроизрастания	плотность	тоннит	запас, куб.м/га	количество, шт.	общая площадь, га		
ТО	1981	6	22	0,8	Защитные	Леса на пустынных, полупустынных, степных, лесостепных и малолесных горных территориях			9Б:ОС	Б	35	14	12	3л	тип леса	тип условий местопроизрастания	плотность	тоннит	запас, куб.м/га	количество, шт.	0,8	
									ОС													
Ф		6	22	0,8	Защитные	Леса на пустынных, полупустынных, степных, лесостепных и малолесных горных территориях			10Б:ОС	Б	55	18	20	3л	тип леса	тип условий местопроизрастания	плотность	тоннит	запас, куб.м/га	количество, шт.	1	190
									ОС													

Примечание:
ТО - таксационные описания
Ф - фактическая характеристика лесного насаждения

Исполнитель работ по проведению лесопатологического обследования:

ФИО Масленок Е.В. _____ Подпись 

ВРЕМЕННАЯ ПРОБНАЯ ПЛОЩАДЬ № 1

Субъект Российской Федерации				Новосибирская область
Лесничество (лесопарк)				Краснозерское
Участковое лесничество				Краснозерский №2 лесохозяйственный участок
Урочище				совхоз Сибирь
Квартал	<u>6</u>	Выдел	<u>22</u>	Лесопатологический выдел
Площадь выдела, га	<u>0,8</u>	Площадь лесопатологического выдела		
Номер очага вредных организмов				Размер пробной площади <u>0,8</u>
Таксационная характеристика:				
тип леса	<u>Зл</u>	состав	<u>10Б+ОС</u>	возраст <u>55</u> бонитет <u>2</u>
полнота	<u>1</u>	запас на 1 га	<u>190</u>	возобновление <u>нет</u>
Время и причина ослабления насаждения				
Бактериальные заболевания березы				
Переувлажнение почвы под воздействием почвенно-климатических факторов				
Воздействия шквальных и ураганных ветров прошлых лет, повлекшие слом стволов деревьев				
Тип очага: эпизодический, хронический (подчеркнуть)				
Фаза развития очага: начальная, нарастания численности, собственно вспышка, кризис (подчеркнуть)				
Состояние лесного насаждения, намечаемые мероприятия				
Насаждение сильно ослабленное				
нуждается в проведении выборочной санитарной рубки				

Исполнитель работ по проведению лесопатологического обследования:

Исполнитель Масленок Е.В.

Подпись 

Дата составления документа _____

Телефон 8 (383) 279-93-55

ВЕДОМОСТЬ ПЕРЕЧЕТА ДЕРЕВЬЕВ

Порода: Б

Ступени толщины, см	Количество деревьев по категориям состояния, шт.																Всего деревьев по супеням толщины	
	I	II	III	IV		V		VI			ветровал, бурелом			аварийные деревья			шт.	в том числе подлежат рубке, %
				НЗ	З	НЗ	З	НЗ	З	О	НЗ	З	О	НЗ	З	О		
1	2	3	4	5	6	7	8	9	10	11	12	13	14	15	16	17	18	19
8		11	9					1					1				22	9,1
12		20	27					4					4				55	14,5
16		24	30					9					4				67	19,4
20		20	30					6					2				58	13,8
24		30	40					8					2				80	12,5
28		15	20					2					2				39	10,3
32		13	19					1					1				34	5,9
36		8	15										1				24	4,2
40		1	5					2									8	25,0
44		2	4														6	0,0
48		1	1														2	0,0
52																		
56																		
60 и более																		
Итого, шт.	0	145	200	0	0	0	0	33	0	0	0	0	17	0	0	0	395	12,7
Запас, куб. м	0,0	50,8	78,8	0,0	0,0	0,0	0,0	10,0	0,0	0,0	0,0	0,0	4,8	0,0	0,0	0,0	144,38	10,2
Итого, %	0,0	35,2	54,6	0,0	0,0	0,0	0,0	6,9	0,0	0,0	0,0	0,0	3,3	0,0	0,0	0,0	100,0	10,2

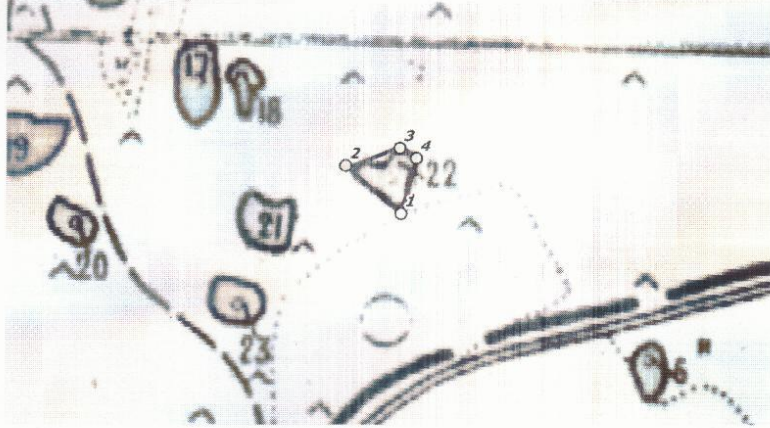
Порода: ОС

Ступени толщины, см	Количество деревьев по категориям состояния, шт.																Всего деревьев по супеням толщины	
	I	II	III	IV		V		VI			ветровал, бурелом			аварийные деревья			шт.	в том числе подлежат рубке, %
				НЗ	З	НЗ	З	НЗ	З	О	НЗ	З	О	НЗ	З	О		
1	2	3	4	5	6	7	8	9	10	11	12	13	14	15	16	17	18	19
8	5							6					1				12	58,3
12	3							7					1				11	72,7
16	4							2									6	33,3
20	3							1									4	25,0
24																		
28																		
32																		
36																		
40																		
44																		
48																		
52																		
56																		
60 и более																		
Итого, шт.	15	0	0	0	0	0	0	16	0	0	0	0	2	0	0	0	33	54,5
Запас, куб. м	2,1	0,0	0,0	0,0	0,0	0,0	0,0	1,6	0,0	0,0	0,0	0,0	0,1	0,0	0,0	0,0	3,82	44,3
Итого, %	55,7	0,0	0,0	0,0	0,0	0,0	0,0	40,9	0,0	0,0	0,0	0,0	3,4	0,0	0,0	0,0	100,0	44,3

Примечание: НЗ – незаселенное, З – заселенное стволовыми вредителями, О – отработанное вредителями

Абрис участка

М 1:10 000



№ выдела	Ленты (круговой площадки) перече́та				
	№ ленты (площадки)	длина, м	ширина, м	радиус, м	площадь, га
22	сплош				0,8

п/п	Широта, °	Долгота, °	Линии	Румбы	Длина, м
1	53.93303	79.17782	1-2	СЗ 64°21'	146,4
2	53.9339	79.17601	2-3	СВ 75°16'	117,5
3	53.93426	79.17772	3-4	ЮВ 72°23'	42,7
4	53.93408	79.17825	4-1	ЮЗ 23°52'	124

Условные обозначения:

○ Угловые точки ■ Лента пере́чета □ Границы участка

Исполнитель работ по проведению лесопатологического обследования:

ФИО Масленок Е.В.

Подпись

Дата составления документа _____

Телефон 8 (383) 279-93-55