

УТВЕРЖДАЮ:

Должность зам. министра
Ф.И.О. Шеронов ВА
Дата 24.10.17

АКТ
лесопатологического обследования № 62-15-32/17
лесных насаждений Киренского лесничества (лесопарка)
Иркутской области (субъект Российской Федерации)

Способ лесопатологического обследования: 1. Визуальный
2. Инструментальный

Место проведения:

Участковое лесничество	Урочище (дача)	Квартал (кварталы)	Выдел (выделы)	Площадь, га
Карелинское	Небельская	336	43	11,0
Карелинское	Небельская	336	49	17,5

Лесопатологическое обследование проведено на общей площади 28,5 га

2. Инструментальное обследование лесного участка.

2.1. Фактическая таксационная характеристика лесного насаждения соответствует (не соответствует) (нужное подчеркнуть) таксационному описанию. Причины несоответствия: нет. Ведомость лесных участков с выявленными несоответствиями таксационным описаниям приведена в приложении 1 к Акту.

2.2. Состояние насаждений: с нарушенной устойчивостью
с утраченной устойчивостью

причины повреждения: грибные болезни.

Заселено (отработано) стволовыми вредителями

Вид вредителя	Порода	Встречаемость (% заселенных деревьев)	Степень заселения лесного насаждения (слабая, средняя, сильная)
Черный сосновый усач	С	18-20 (отработано)	слабая
Синяя сосновая златка	С	8-9	-

Повреждено огнем:

Вид пожара	Порода	Состояние корневых лап		Состояние корневой шейки		Подсушивание луба	
		процент поврежденных огнем корней	процент деревьев с данным повреждением	ожог корневой шейки по окружности (1/4; 2/4; 3/4; более 3/4)	процент деревьев с данным повреждением	по окружности (1/4; 2/4; 3/4; более 3/4)	процент деревьев с данным повреждением
УНП, более 10 летн. давности.	С			2/4	30	1/4	20

Поражено болезнями:

Вид болезни	Порода	Встречаемость (% поражённых деревьев)	Степень поражения лесного насаждения (слабая, средняя, сильная)
Сосновая губка	С	25-30	средняя
Рак серянка	С	15-20	слабая

2.3. В выделе 43 выборке подлежит 100 % деревьев, в том числе:

ослабленных	<u>5</u>	%	(причины назначения)	<u>раковые раны > 2/3 окр. ствола; дупла.</u>
сильно ослабленных	<u>12</u>	%	(причины назначения)	<u>раковые раны > 2/3 окр. ствола; дупла.</u>
усыхающих	<u>9</u>	%	(причины назначения)	<u>раковые раны > 2/3 окр. ствола; дупла.</u>
свежего сухостоя	<u>7</u>	%		
в том числе: свежего ветровала	<u>4</u>	%		
свежего бурелома	<u>1</u>	%		
старого ветровала	<u>6</u>	%		
в том числе: старого бурелома	<u>3</u>	%		
старого сухостоя	<u>12</u>	%		
аварийных	<u> </u>	%		

В выделе 49 выборке подлежит 100 % деревьев, в том числе:

ослабленных	<u>4</u>	%	(причины назначения)	<u>раковые раны > 2/3 окр. ствола; дупла.</u>
сильно ослабленных	<u>13</u>	%	(причины назначения)	<u>раковые раны > 2/3 окр. ствола; дупла.</u>
усыхающих	<u>10</u>	%	(причины назначения)	<u>раковые раны > 2/3 окр. ствола; дупла.</u>
свежего сухостоя	<u>7</u>	%		
в том числе: свежего ветровала	<u>4</u>	%		
свежего бурелома	<u>1</u>	%		
старого ветровала	<u>7</u>	%		
в том числе: старого бурелома	<u>3</u>	%		
старого сухостоя	<u>13</u>	%		
аварийных	<u> </u>	%		

2.4. Полнота лесного насаждений после уборки деревьев, подлежащих рубке, составит:

в выделе 43 - 0,210; в выделе 49 - 0,240.

Критическая полнота для данной категории лесных насаждений составляет 0,3.

ЗАКЛЮЧЕНИЕ

С целью предотвращения негативных процессов или снижения ущерба от их воздействия назначено:

Участковое лесничество	Урочище (дача)	Квартал	Выдел	Площадь выдела, га	Вид мероприятия	Площадь мероприятия, га	порода	Запас на выдел, куб.	Крайние сроки проведения
Карелинское	Небельская	336	43	72,8	ССР	11,0	С	2420	2017 г.
Карелинское	Небельская	336	49	49,2	ССР	17,5	С	4550	2017 г.

Ведомость перечета деревьев, назначенных в рубку, и абрис лесного участка прилагаются (приложение 2 и 3 к Акту).

Меры по обеспечению возобновления:

Искусственное возобновление путем закладки лесных культур хозяйственно ценных пород в течение двух лет после рубки.

Мероприятия, необходимые для предупреждения повреждения или поражения смежных насаждений: В прилагающих насаждениях рекомендуется проводить текущие лесопатологическое обследования

Сведения для расчета степени повреждения:

год образования старого сухостоя 2000;

основная причина повреждения древесины: грибные болезни.

Дата проведения обследований: 05 июля 2017 года

Исполнитель работ по проведению лесопатологического обследования:

Владимиров А. Г.
ФИО

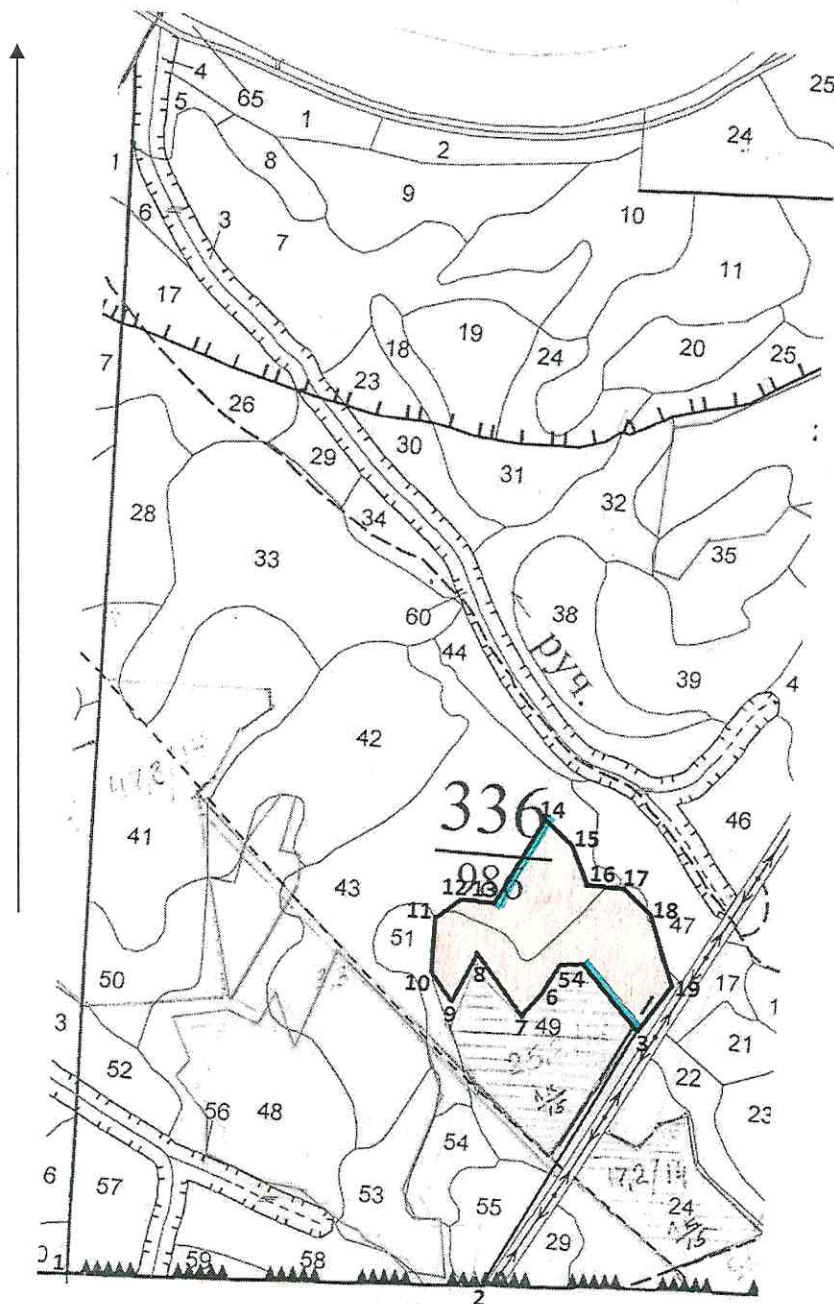

Подпись

Абрис участка

намеченного под сплошную санитарную рубку на 2017 год,
в квартале 336, выделах 43, 49, Киренского лесничества, Карелинского
участкового лесничества, Небельской дачи. Общая площадь – 28,5 га.

Масштаб 1:10000

Выдел 43 – 11,0 га, выдел 49 – 17,5 га.



№ точек	Координаты	Румбы линий	Длина, м
1-2	57°16'58,9" 107°30'40,1"	ЮВ:85	1410
2-3	57°16'59,9" 107°32'02,0"	СВ:36	1025
3-4	57°17'28,7" 107°32'32,5"	СЗ:30	280
4-5	57°17'34,4" 107°32'20,9"	СЗ:80	105
5-6	57°17'34,0" 107°32'20,0"	ЮЗ:37	130
6-7	57°17'32,4" 107°32'19,0"	ЮЗ:40	100
7-8	57°17'28,9" 107°32'12,4"	СЗ:30	280
8-9	57°17'35,8" 107°31'58,8"	ЮЗ:30	190
9-10	57°17'29,6" 107°31'53,8"	СЗ:30	110
10-11	57°17'30,8" 107°31'52,9"	СВ:08	200
11-12	57°17'39,9" 107°31'50,4"	СВ:60	100
12-13	57°17'40,6" 107°31'54,7"	ЮВ:80	115
13-14	57°17'40,2" 107°31'57,0"	СВ:35	335
14-15	57°17'50,6" 107°32'13,4"	ЮВ:40	130
15-16	57°17'49,1" 107°32'17,2"	ЮВ:15	145
16-17	57°17'43,0" 107°32'23,4"	ЮВ:80	135
17-18	57°17'44,5" 107°32'28,2"	ЮВ:45	115
18-19	57°17'41,3" 107°32'34,2"	ЮВ:11	262
19-3	57°17'35,0" 107°32'39,2"	ЮЗ:40	204

Условные обозначения:

- намечено в ССР
- пробная площадь

№ выдела	Пробная площадь			
	№ площадки	длина, м	ширина, м	площадь, га
43	1	335	18,2	0,61
49	2	280	19,3	0,54

Исполнитель работ по проведению лесопатологического обследования:

Инженер-лесопатолог Владимир Владимирович Владимиров Владимиров А. Г.

5 июля 2017 года

Телефон 89500873967

Результаты проведения лесопатологического обследования лесных насаждений за июль 2017 г.

Субъект Российской Федерации Иркутская область Лесничество (лесопарк) Киренское
Участковое лесничество Карелинское Урочище (лесная дача) Небельская

1	2	3	4	5	6	7	Таксационная характеристика									17	Распределение деревьев по категориям состояния, % от запаса										29	30	31	32	Назначенные мероприятия			
							состав	порода	возраст, лет	средняя высота, м	средний диаметр, см	тип леса	плотность	бонитет	Запас, куб. м/га		число деревьев на пробе, шт.	без признаков ослабления	ослабленные	сильно ослабленные	усыхающие	Свежий сухостой	Старый сухостой	Свежий ветровал	Старый ветровал	Свежий бурелом					Старый бурелом	Аварийные деревья	Признаки повреждения деревьев	Доля поврежденных деревьев, %
336	43	72,8	3	Запр. пол. расп. вд. водн. об.	1	11,0	10С	С	180	24	36	БР	РТ	0,5	3	220	100	25	18	17	9	6	11	4	6	1	3	831	30	352	58	ССР	11,0	34
						Итого:											100	25	18	17	9	6	11	4	6	1	3	831	30	352	58		11,0	
336	49	49,2	3	Запр. пол. расп. вд. водн. об.	1	17,5	10С	С	180	24	36	БР	РТ	0,6	3	260	100	22	19	17	10	6	12	4	6	1	3	805	20	371	60	ССР	17,5	
						Итого:											100	22	19	17	10	6	12	4	6	1	3	206	14	821	60		17,5	
						Всего:												28,5															28,5	

Показатели, не соответствующие таксационному описанию отмечаются «*»

Примечание:

Коды признаков повреждения деревьев: 831 - наличие дупел, табачных сучков; 805 - наличие на стволе в области кроны раковых ран, язв, образований (>2/3 окружности ствола); 206 - обрыв корней (вывал) прошлых лет; 610 - местное поселение стволовых (отработано).

Коды причин повреждения, ослабления: 352 - губка сосновая; 371 - рак смоляной; 821 - ветровал; 341 - заселение большим черным сосновым усачом.

Исполнитель работ по проведению лесопатологического обследования:

ФИО Владимиров А. Г. Подпись авиак

Дата составления документа 5 июля 2017 года Телефон 89500873967

Ведомость перечета деревьев назначенных в рубку

ВРЕМЕННАЯ ПРОБНАЯ ПЛОЩАДЬ № 2

Субъект Российской Федерации

Иркутская область

Лесничество (лесопарк)

Киренское

Квартал

336

Выдел

49

Площадь 17,5 га,

Номер очага вредных организмов

Размер пробной площади

0,54

га.

Таксационная характеристика:

тип леса

БРРТ

состав

10С

возраст

180

бонитет

3

полнота

0,6

запас на га

260

возобновление

подрост: 10С, 10 лет, 1,0 м, 1,0 т.шт/га.

Время и причина ослабления лесного насаждения:

Несколько десятилетий, грибные болезни.

Тип очага вредных организмов: эпизодический, хронический (подчеркнуть)

Фаза развития очага вредных организмов: начальная, нарастания численности, собственно вспышка, кризис (почеркнуть)

Состояние лесного насаждения, намечаемые мероприятия:

Насаждения перестойные. Сильно ослабленные, средневзвешенная категория состояния – 3,11. Более 30 лет назад пройдены устойчивым низовым пожаром. На это указывают следующие признаки: нагар на стволах на высоту до 1,5 м; прогары луба в комлевой части стволов до ½ окружности. Сосна повреждена грибными болезнями. У около 50 % деревьев кроны ажурные или сильно изреженные, встречаются суховершинности. На повреждение сосновой губкой у 30 % деревьев указывают дупла и табачные сучья. Плодовые тела грибов практически не встречаются. Раковые раны имеются у до 20 % деревьев. Ослабленные и усыхающие деревья заселены стволовыми вредителями, до 10 %. Сухостой отработан черным усачом. Повышенный текущий отпад – 21 %. Общий отпад – 42 %.
Требуется проведение сплошной санитарной рубки.

Исполнитель работ по проведению лесопатологического обследования:

ФИО

Владимиров А. Г.

Подпись



Дата составления документа

5 июля 2017 года

Телефон

89500873967

ВЕДОМОСТЬ ПЕРЕЧЕТА ДЕРЕВЬЕВ

Порода: сосна

Ступени толщины, см	Количество деревьев по категориям состояния, шт																Всего деревьев по ступеням толщины	
	I	II	III	IV		V		VI			Ветровал, бурелом			аварийные деревья			шт.	в т.ч. подлежа
				НЗ	З	НЗ	З	НЗ	З	О	НЗ	З	О	НЗ	З	О		
1	2	3	4	5	6	7	8	9	10	11	12	13	14	15	16	17	18	19
8	0	0	0	0	0	0	0	0	0	0	0	0	0	0	0	0	0	0
12	0	0	0	0	0	0	0	0	0	0	0	0	0	0	0	0	0	0
16	0	0	0	0	0	0	0	0	0	0	0	0	0	0	0	0	0	0
20	0	0	0	0	0	0	0	0	0	0	0	0	0	0	0	0	0	0
24	0	0	0	0	0	0	0	0	0	0	0	0	0	0	0	0	0	0
28	0	0	1	0	0	1	0	0	0	1	0	0	1	0	0	0	4	100
32	2	3	4	2	1	1	1	0	0	5	2	0	5	0	0	0	26	77
36	12	7	7	2	2	1	2	0	0	5	2	0	2	0	0	0	42	52
40	6	6	4	1	2	0	1	0	0	2	0	0	2	0	0	0	24	54
44	1	1	1	0	0	0	0	0	0	0	1	0	0	0	0	0	4	75
48	0	0	0	0	0	0	0	0	0	0	0	0	0	0	0	0	0	0
52	0	0	0	0	0	0	0	0	0	0	0	0	0	0	0	0	0	0
56	0	0	0	0	0	0	0	0	0	0	0	0	0	0	0	0	0	0
60	0	0	0	0	0	0	0	0	0	0	0	0	0	0	0	0	0	0
64	0	0	0	0	0	0	0	0	0	0	0	0	0	0	0	0	0	0
68	0	0	0	0	0	0	0	0	0	0	0	0	0	0	0	0	0	0
72	0	0	0	0	0	0	0	0	0	0	0	0	0	0	0	0	0	0
76	0	0	0	0	0	0	0	0	0	0	0	0	0	0	0	0	0	0
80	0	0	0	0	0	0	0	0	0	0	0	0	0	0	0	0	0	0
Итого деревьев,	21	17	17	5	5	3	4	0	0	13	5	0	10	0	0	0	100	62
%	21	17	17	5	5	3	4	0	0	13	5	0	10	0	0	0	100	62

Примечание: НЗ-незаселенное, З-заселенное, О-отработано вредителями.

Ведомость перечета деревьев назначенных в рубку

ВРЕМЕННАЯ ПРОБНАЯ ПЛОЩАДЬ № 1

Субъект Российской Федерации Иркутская область

Лесничество (лесопарк) Киренское Квартал 336 Выдел 43

Площадь 11.0 га,

Номер очага вредных организмов _____ Размер пробной площади 0.61 га.

Таксационная характеристика:

тип леса БРРТ состав 10С возраст 180 бонитет 3

полнота 0.5 запас на га 220 возобновление подрост: 10С, 10 лет, 0.5 м, 5.0 т.шт/га.

Время и причина ослабления лесного насаждения:

Несколько десятилетий, грибные болезни.

Тип очага вредных организмов: эпизодический, хронический (подчеркнуть)

Фаза развития очага вредных организмов: начальная, нарастания численности, собственно вспышка, кризис (подчеркнуть)

Состояние лесного насаждения, намечаемые мероприятия:

Насаждения перестойные. Сильно ослабленные, средневзвешенная категория состояния – 3,02. Более 30 лет назад пройдены устойчивым низовым пожаром. На это указывают следующие признаки: нагар на стволах на высоту до 1,5 м; прогары луба в комлевой части стволов до ½ окружности. Сосна повреждена грибными болезнями. У около 50 % деревьев кроны ажурные или сильно изреженные, встречаются суховершинности. На повреждение сосновой губкой у 30 % деревьев указывают дупла и табачные сучья. Плодовые тела грибов практически не встречаются. Раковые раны имеются у до 20 % деревьев. Ослабленные и усыхающие деревья заселены стволовыми вредителями, до 10 %. Сухостой отработан черным усачом. Повышенный текущий отпад – 20 %. Общий отпад – 40 %.

Требуется проведение сплошной санитарной рубки.

Исполнитель работ по проведению лесопатологического обследования:

ФИО Владимиров А. Г. Подпись _____

Дата составления документа 5 июля 2017 года Телефон 89500873967

ВЕДОМОСТЬ ПЕРЕЧЕТА ДЕРЕВЬЕВ

Порода: сосна

Ступени толщины, см	Количество деревьев по категориям состояния, шт																Всего деревьев по ступеням толщины	
	I	II	III	IV		V		VI			Ветровал, бурелом			аварийные деревья			шт.	в т.ч. подлеж
				НЗ	З	НЗ	З	НЗ	З	О	НЗ	З	О	НЗ	З	О		
1	2	3	4	5	6	7	8	9	10	11	12	13	14	15	16	17	18	19
8	0	0	0	0	0	0	0	0	0	0	0	0	0	0	0	0	0	0
12	0	0	0	0	0	0	0	0	0	0	0	0	0	0	0	0	0	0
16	0	0	0	0	0	0	0	0	0	0	0	0	0	0	0	0	0	0
20	0	0	0	0	0	0	0	0	0	0	0	0	0	0	0	0	0	0
24	0	0	0	0	0	0	0	0	0	0	0	0	0	0	0	0	0	0
28	0	0	0	0	0	0	0	0	0	0	0	0	0	0	0	0	0	0
32	3	3	5	2	1	1	2	0	0	5	2	0	5	0	0	0	29	72
36	14	7	7	2	2	1	2	0	0	5	2	0	2	0	0	0	44	50
40	6	6	4	1	1	0	1	0	0	2	0	0	2	0	0	0	23	57
44	1	1	1	0	0	0	0	0	0	0	1	0	0	0	0	0	4	75
48	0	0	0	0	0	0	0	0	0	0	0	0	0	0	0	0	0	0
52	0	0	0	0	0	0	0	0	0	0	0	0	0	0	0	0	0	0
56	0	0	0	0	0	0	0	0	0	0	0	0	0	0	0	0	0	0
60	0	0	0	0	0	0	0	0	0	0	0	0	0	0	0	0	0	0
64	0	0	0	0	0	0	0	0	0	0	0	0	0	0	0	0	0	0
68	0	0	0	0	0	0	0	0	0	0	0	0	0	0	0	0	0	0
72	0	0	0	0	0	0	0	0	0	0	0	0	0	0	0	0	0	0
76	0	0	0	0	0	0	0	0	0	0	0	0	0	0	0	0	0	0
80	0	0	0	0	0	0	0	0	0	0	0	0	0	0	0	0	0	0
Итого деревьев,	24	17	17	5	4	2	5	0	0	12	5	0	9	0	0	0	100	59
%	24	17	17	5	4	2	5	0	0	12	5	0	9	0	0	0	100	59

Примечание: НЗ-незаселенное, З-заселенное, О-отработано вредителями.