

Форма

УТВЕРЖДАЮ:  
Должность зам. министра  
Ф.И.О. Широчев К.В.  
Дата 27.11.17

Акт  
лесопатологического обследования N 62-07-33/17а  
лесных насаждений Жигаловского лесничества (лесопарка)  
Иркутской области (субъект Российской Федерации)

Способ лесопатологического обследования: 1. Визуальный

2. Инструментальный

Место проведения

Участковое лесничество	Урочище (дача)	Квартал (кварталы)	Выдел (выделы)	Площадь, га
Жигаловское	Жигаловская	1004	1	12,7

Лесопатологическое обследование проведено на общей площади 12,7 га.

2. Инструментальное обследование лесного участка.

2.1. Фактическая таксационная характеристика лесного насаждения соответствует (не соответствует) (нужное подчеркнуть) таксационному описанию. Причины несоответствия: давность лесоустройства, ошибки при лесоустройстве.

Ведомость лесных участков с выявленными несоответствиями таксационным описаниям приведена в приложении 1 к Акту.

2.2. Состояние насаждений: с нарушенной устойчивостью

с утраченной устойчивостью

причины повреждения: Вредители

Заселено (отработано) стволовыми вредителями:

Вид вредителя	Порода	Встречаемость (% заселенных деревьев)	Степень заселения лесного насаждения (слабая, средняя, сильная)
Усач пихтовый черный большой (341)	С, Л	21-30	Средняя

Повреждено огнем:

Вид пожара	Порода	Состояние корневых лап		Состояние корневой шейки		Подсушивание луба	
		процент поврежденных огнем корней	процент деревьев с данным повреждением	ожог корневой шейки по окружности (1/4; 2/4; 3/4; более 3/4)	процент деревьев с данным повреждением	по окружности (1/4; 2/4; 3/4; более 3/4)	процент деревьев с данным повреждением
Низовой устойчивый средней интенсивности	С, Л, Б	100	50	2/4	50	2/4	45

Поражено болезнями:

Вид болезни	Порода	Встречаемость (% пораженных деревьев)	Степень поражения лесного насаждения (слабая, средняя, сильная)
Трутовик настоящий (355)	Б	21	Средняя
Чага, трутовик скошенный (363)	Б	1	

2.3. Выборке подлежит 100% деревьев, в том числе:

ослабленных 5% (причины назначения) поселение стволовых вредителей;  
 сильно ослабленных 5% (причины назначения) поселение стволовых вредителей;  
 усыхающих 20% (причины назначения) поселение стволовых вредителей, плодовые тела трутовиков;  
 свежего сухостоя 0%,  
 в том числе: свежего ветровала 0%;  
 свежего бурелома 0%;  
 старого ветровала 3%;  
 в том числе: старого бурелома 4%;  
 старого сухостоя 13%;  
 аварийных 0%.

2.4. Полнота лесного насаждения после уборки деревьев, подлежащих рубке, составит 0,08.

Критическая полнота для данной категории лесных насаждений составляет 0,3.

## ЗАКЛЮЧЕНИЕ

С целью предотвращения негативных процессов или снижения ущерба от их воздействия назначено:

Участковое лесничество	Урочище (дача)	Квартал	Выдел	Площадь, выдела, га	Вид мероприятия	Площадь, мероприятия, га	Порода	Запас на выдел, куб. м	Крайние сроки проведения
Жигаловское	Жигаловская	1004	1	159	ССР	12,7	С	1524	2018

Ведомость перечета деревьев, назначенных в рубку, и абрис лесного участка прилагаются (приложение 2 и 3 к Акту).

Меры по обеспечению возобновления: Создание лесных культур.

Мероприятия, необходимые для предупреждения повреждения или поражения смежных насаждений: В прилегающих насаждениях рекомендуется проводить текущий лесопатологический надзор.

Сведения для расчета степени повреждения:  
год образования старого сухостоя 2015;  
основная причина повреждения древесины Вредители.

Дата проведения обследований 22.08.2017.

Исполнитель работ по проведению лесопатологического обследования:

ФИО Терпеленков А.С. Подпись \_\_\_\_\_



Ведомость лесных участков с выявленными несоответствия таксационным описаниям

Источник данных	Год проведения лесоустройства	Номер квартала	Номер выдела	Площадь выдела, га	Целевое назначение лесов	Категория защитных лесов	Номер лесопатологического выдела	Площадь лесопатологического выдела, га	Таксационная характеристика										Заложено пробных площадей	
									состав	порода	возраст, лет	средняя высота, м	средний диаметр, см	тип леса	тип условий произрастания	погодья	бонитет	Запас, куб. м/га	количество, шт	Общая площадь, га
ТО	1987	1004	1	159	Э	-	1	12,7	10Б+С+Е	Б	100	22	22	22	БР	0,9	3	240	1	0,5
Ф	2017								6С2Л2Б	С	110	23	24	БР	0,3	3	120			
ИТОГО																			1	0,5

Примечание:

ТО – таксационные описания

Ф – фактическая характеристика лесного насаждения

Исполнитель работ по проведению лесопатологического обследования:

ФИО Терпеленков А.С. Подпись



Приложение 1.1  
к акту лесопатологического обследования

Результаты проведения лесопатологического обследования лесных насаждений за август 2017 г.  
месяц

Субъект Российской Федерации Иркутская область Лесничество (лесопарк) Жигаловское  
Участковое лесничество Жигаловское Урочище (лесная дача) Жигаловская

Номер квартала	Номер выдела	Площадь выдела, га	Целевое назначение лесов	Категория защитных лесов	Номер лесопатологического выдела	Площадь лесопатологического выдела, га	Таксационная характеристика лесного насаждения								Число деревьев на пробе, шт.	Распределение деревьев по категориям состояния, % от запаса										Признаки повреждения деревьев			Доля поврежденных деревьев, %	Причины повреждения, ослабления	Поджегит рубке, %	Назначенные мероприятия											
							Состав*	Порода*	Возраст, лет*	Средняя высота, м*	Средний диаметр, см*	Тип леса	Плотность*	Бонитет		Запас, куб. м/га*	без признаков ослабления	ослабленные	сильно ослабленные	усыхающие	Свежий сухойстой	Старый сухойстой	Свежий ветровал	Старый ветровал	Свежий бурелом	Старый бурелом	Аварийные деревья	160,801,303,305,613,820,831,611				48	864,355,341,363	31	30	29	28	27	26	25	24	23	22
1	2	3	4	5	6	7	8	9	10	11	12	13	14	15	16	17	18	19	20	21	22	23	24	25	26	27	28	29	30	31	32	33	34	12,7	ССР	73	82	74	57	ССР	12,7	площадь, га	
1004	1	159	С	·	1	12,7	62,125	С	110	23	24	Б	0,3	3	120	55	19	21	12	26	0	16	0	3	0	3	-	160,801,303,305,613,820,831,611	58	864,355,341,363	82	74	57	ССР	12,7	площадь, га							
<b>Итого на выделе:</b>																124	24	22	10	23	0	14	0	3	0	4	-		48		73												

Коды причин:

864-Устойчивый низовой пожар 1-3 летней давности средней интенсивности

355 - Трутовик настоящий

341 - Усач пихтовый чёрный большой

363 - Чага, трутовик скошенный

Коды признаков:

160 - Ажурность кроны

801 - Наличие плодовых тел на стволе

303- Ожог корней 1-3 летней давности (<3/4 корн. лап)

305 - Ожог корней прошлых лет (<3/4 корн. лап)

613-Отработано <3/4 окр. ств. под кроной

820- Смолотечение

831 - Наличие дупел, табачных сучков

611 - Заселено <3/4 окр. ств. под кроной

Показатели, не соответствующие таксационному описанию отмечаются «\*»

Исполнитель работ по проведению лесопатологического обследования:

ФИО Терпеленков А.С. Подпись



Дата составления документа 28.08.2017. Телефон - 8025472273

### Ведомость перечета деревьев назначенных в рубку

#### ВРЕМЕННАЯ ПРОБНАЯ ПЛОЩАДЬ № 1

Субъект Российской Федерации Иркутская область

Лесничество (лесопарк) Жигаловское Квартал 1004 Выдел 1

Площадь 12.7 га,

Номер очага вредных организмов \_\_\_\_\_ Размер пробной площади 0.5 га.

Таксационная характеристика:

тип леса	<u>БР</u>	состав	<u>6С2Л2Б</u>	возраст	<u>110</u>	бонитет	<u>3</u>
полнота	<u>0.3</u>	запас на га	<u>120</u>	возобновление	<u>Отсутствует</u>		

Время и причина ослабления лесного насаждения:

Насаждение пройдено низовым устойчивым пожаром средней интенсивности, заражено болезнями, что привело к заселению стволовыми вредителями которые и стали основной причиной ослабления

Тип очага вредных организмов: эпизодический, хронический (подчеркнуть)

Фаза развития очага вредных организмов: начальная, нарастания численности, собственно вспышка, кризис (почеркнуть)

Состояние лесного насаждения, намечаемые мероприятия:

Насаждение спелое, пройдено низовым устойчивым пожаром средней интенсивности, а так же не законной самовольной рубкой, имеются прогары корней и луба, нагар достигает 1-2 метра. Происходит усыхание и накопление сухостоя. На стволах березы имеются плодовые тела трутовиков. Ветровал, бурелом и ослабленные деревья хвойных пород отработаны и заселены стволовыми вредителями. Текущий отпад 23%, общий отпад 44%. Средняя категория состояния насаждения 2.95, в том числе по породам С-3.12, Л-2.75, Б-2.63. Рекомендуется проведение ССР.

Исполнитель работ по проведению лесопатологического обследования:

ФИО Терпеленков А.С. Подпись 

Дата составления документа 28.08.2017 Телефон 89025472273

## ВЕДОМОСТЬ ПЕРЕЧЕТА ДЕРЕВЬЕВ

Порода: сосна

Ступени толщины, см	Количество деревьев по категориям состояния, шт																Всего деревьев по ступеням толщины	
	I	II	III	IV		V		VI			Ветровал, бурелом			аварийные деревья			шт.	в т.ч. подлеж ат рубке
				НЗ	З	НЗ	З	НЗ	З	О	НЗ	З	О	НЗ	З	О		
1	2	3	4	5	6	7	8	9	10	11	12	13	14	15	16	17	18	19
8	0	0	0	0	0	0	0	0	0	0	0	0	0	0	0	0	0	0
12	0	0	0	0	0	0	0	0	0	0	0	0	0	0	0	0	0	0
16	2	3	4	1	0	0	0	0	0	2	0	0	0	0	0	0	12	42
20	2	2	2	5	0	0	0	0	0	2	0	0	2	0	0	0	15	73
24	3	2	1	1	0	0	0	0	0	3	0	0	2	0	0	0	12	67
28	2	2	2	1	0	0	0	0	0	1	0	0	0	0	0	0	8	38
32	1	2	0	4	0	0	0	0	0	1	0	0	0	0	0	0	8	63
36	0	0	0	0	0	0	0	0	0	0	0	0	0	0	0	0	0	0
40	0	0	0	0	0	0	0	0	0	0	0	0	0	0	0	0	0	0
44	0	0	0	0	0	0	0	0	0	0	0	0	0	0	0	0	0	0
48	0	0	0	0	0	0	0	0	0	0	0	0	0	0	0	0	0	0
52	0	0	0	0	0	0	0	0	0	0	0	0	0	0	0	0	0	0
56	0	0	0	0	0	0	0	0	0	0	0	0	0	0	0	0	0	0
60	0	0	0	0	0	0	0	0	0	0	0	0	0	0	0	0	0	0
64	0	0	0	0	0	0	0	0	0	0	0	0	0	0	0	0	0	0
68	0	0	0	0	0	0	0	0	0	0	0	0	0	0	0	0	0	0
72	0	0	0	0	0	0	0	0	0	0	0	0	0	0	0	0	0	0
76	0	0	0	0	0	0	0	0	0	0	0	0	0	0	0	0	0	0
80	0	0	0	0	0	0	0	0	0	0	0	0	0	0	0	0	0	0
Итого деревьев,	10	11	9	12	0	0	0	0	0	9	0	0	4	0	0	0	55	58
%	18	20	16	22	0	0	0	0	0	16	0	0	8	0	0	0	100	58

Порода: Лиственница

Ступени толщины, см	Количество деревьев по категориям состояния, шт																Всего деревьев по ступеням толщины	
	I	II	III	IV		V		VI			Ветровал, бурелом			аварийные деревья			шт.	в т.ч. подлеж ат рубке
				НЗ	З	НЗ	З	НЗ	З	О	НЗ	З	О	НЗ	З	О		
1	2	3	4	5	6	7	8	9	10	11	12	13	14	15	16	17	18	19
8	0	0	0	0	0	0	0	0	0	0	0	0	0	0	0	0	0	0
12	0	0	0	0	0	0	0	0	0	0	0	0	0	0	0	0	0	0
16	2	2	2	0	0	0	0	0	0	0	0	0	0	0	0	0	6	17
20	3	3	2	1	0	0	0	0	0	1	0	0	1	0	0	0	11	45
24	3	4	1	2	0	0	0	0	0	2	0	0	0	0	0	0	12	42
28	2	3	1	1	0	0	0	0	0	2	0	0	1	0	0	0	10	50
32	0	0	0	0	0	0	0	0	0	0	0	0	0	0	0	0	0	0
36	0	0	0	0	0	0	0	0	0	0	0	0	0	0	0	0	0	0
40	0	0	0	0	0	0	0	0	0	0	0	0	0	0	0	0	0	0
44	0	0	0	0	0	0	0	0	0	0	0	0	0	0	0	0	0	0
48	0	0	0	0	0	0	0	0	0	0	0	0	0	0	0	0	0	0
52	0	0	0	0	0	0	0	0	0	0	0	0	0	0	0	0	0	0
56	0	0	0	0	0	0	0	0	0	0	0	0	0	0	0	0	0	0
60	0	0	0	0	0	0	0	0	0	0	0	0	0	0	0	0	0	0
64	0	0	0	0	0	0	0	0	0	0	0	0	0	0	0	0	0	0
68	0	0	0	0	0	0	0	0	0	0	0	0	0	0	0	0	0	0
72	0	0	0	0	0	0	0	0	0	0	0	0	0	0	0	0	0	0
76	0	0	0	0	0	0	0	0	0	0	0	0	0	0	0	0	0	0
80	0	0	0	0	0	0	0	0	0	0	0	0	0	0	0	0	0	0
Итого деревьев,	10	12	6	4	0	0	0	0	0	5	0	0	2	0	0	0	39	41
%	26	31	15	10	0	0	0	0	0	13	0	0	5	0	0	0	100	41

Порода: Береза

Ступени толщины, см	Количество деревьев по категориям состояния, шт																Всего деревьев по ступеням толщины	
	I	II	III	IV		V		VI			Ветровал, бурелом			аварийные деревья			шт.	в т.ч. подлежа т рубке
				НЗ	З	НЗ	З	НЗ	З	О	НЗ	З	О	НЗ	З	О		
1	2	3	4	5	6	7	8	9	10	11	12	13	14	15	16	17	18	19
8	0	0	0	0	0	0	0	0	0	0	0	0	0	0	0	0	0	0
12	2	0	0	1	0	0	0	0	0	0	0	0	0	0	0	0	3	0
16	2	1	0	2	0	0	0	0	0	0	0	0	0	0	0	0	5	20
20	5	1	0	3	0	0	0	0	0	1	0	0	2	0	0	0	12	42
24	4	1	0	3	0	0	0	0	0	1	0	0	0	0	0	0	9	44
28	0	0	0	0	0	0	0	0	0	0	0	1	0	0	0	0	1	100
32	0	0	0	0	0	0	0	0	0	0	0	0	0	0	0	0	0	0
36	0	0	0	0	0	0	0	0	0	0	0	0	0	0	0	0	0	0
40	0	0	0	0	0	0	0	0	0	0	0	0	0	0	0	0	0	0
44	0	0	0	0	0	0	0	0	0	0	0	0	0	0	0	0	0	0
48	0	0	0	0	0	0	0	0	0	0	0	0	0	0	0	0	0	0
52	0	0	0	0	0	0	0	0	0	0	0	0	0	0	0	0	0	0
56	0	0	0	0	0	0	0	0	0	0	0	0	0	0	0	0	0	0
60	0	0	0	0	0	0	0	0	0	0	0	0	0	0	0	0	0	0
Итого деревьев,	13	3	0	9	0	0	0	0	0	2	0	0	3	0	0	0	30	37
%	43	10	0	30	0	0	0	0	0	7	0	0	10	0	0	0	100	37

Порода: Итого по выделу

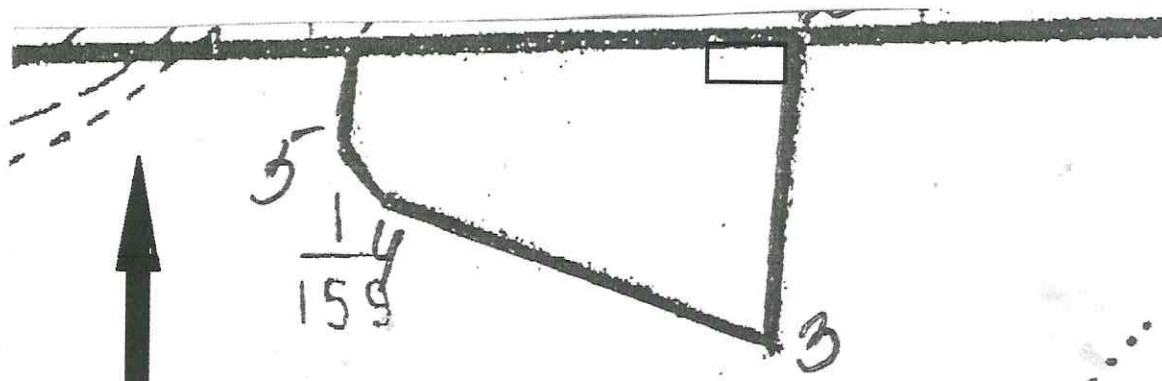
Ступени толщины, см	Количество деревьев по категориям состояния, шт																Всего деревьев по ступеням толщины	
	I	II	III	IV		V		VI			Ветровал, бурелом			аварийные деревья			шт.	в т.ч. подлежа т рубке, %
				НЗ	З	НЗ	З	НЗ	З	О	НЗ	З	О	НЗ	З	О		
1	2	3	4	5	6	7	8	9	10	11	12	13	14	15	16	17	18	19
8	0	0	0	0	0	0	0	0	0	0	0	0	0	0	0	0	0	0
12	2	0	0	1	0	0	0	0	0	0	0	0	0	0	0	0	3	0
16	6	6	6	3	0	0	0	0	0	2	0	0	0	0	0	0	23	31
20	10	6	4	9	0	0	0	0	0	4	0	0	5	0	0	0	38	55
24	10	7	2	6	0	0	0	0	0	6	0	0	2	0	0	0	33	52
28	4	5	3	2	0	0	0	0	0	3	0	0	2	0	0	0	19	48
32	1	2	0	4	0	0	0	0	0	1	0	0	0	0	0	0	8	63
36	0	0	0	0	0	0	0	0	0	0	0	0	0	0	0	0	0	0
40	0	0	0	0	0	0	0	0	0	0	0	0	0	0	0	0	0	0
44	0	0	0	0	0	0	0	0	0	0	0	0	0	0	0	0	0	0
48	0	0	0	0	0	0	0	0	0	0	0	0	0	0	0	0	0	0
52	0	0	0	0	0	0	0	0	0	0	0	0	0	0	0	0	0	0
56	0	0	0	0	0	0	0	0	0	0	0	0	0	0	0	0	0	0
60	0	0	0	0	0	0	0	0	0	0	0	0	0	0	0	0	0	0
64	0	0	0	0	0	0	0	0	0	0	0	0	0	0	0	0	0	0
68	0	0	0	0	0	0	0	0	0	0	0	0	0	0	0	0	0	0
72	0	0	0	0	0	0	0	0	0	0	0	0	0	0	0	0	0	0
76	0	0	0	0	0	0	0	0	0	0	0	0	0	0	0	0	0	0
80	0	0	0	0	0	0	0	0	0	0	0	0	0	0	0	0	0	0
84	0	0	0	0	0	0	0	0	0	0	0	0	0	0	0	0	0	0
88	0	0	0	0	0	0	0	0	0	0	0	0	0	0	0	0	0	0
Итого деревьев,	33	26	15	25	0	0	0	0	0	16	0	0	9	0	0	0	124	48
%	27	21	12	20	0	0	0	0	0	13	0	0	7	0	0	0	100	48

Примечание: НЗ-незаселенное, З-заселенное, О-отработано вредителями.



М 1:10000


Абрис участка  
Жигаловское лесничество, Жигаловское участковое лесничество, Жигаловская дача  
кв.1004, выд. 1 – 12,7 га.



№ выдела	Ленты (круговой площадки) перечета				
	№ ленты (площадки)	Длина,м	Ширина,м	Радиус,м	Площадь,га
1	1	50	100		0,5

Номера точек	Координаты	Румбы линий	Длина,м
1-2	104,35927;53,82511	ЮВ : 88	531
2-3	104,36403;53,82526	ЮЗ : 10	359
3-4	104,36383;53,82203	СЗ : 64	486
4-5	104,35982;53,82386	СЗ : 30	54
5-1	104,35954;53,82424	СВ : 3	112

Условные обозначения:

 - участок под ССР

 - временная площадь

Исполнитель работ по проведению лесопатологического обследования:

ФИО Терпеленков Андрей Сергеевич

Подпись 

Дата составления документа: 28.08.2017