

УТВЕРЖДАЮ:  
Министр природных ресурсов  
Забайкальского края  
А. И. Волков  
«28» августа 2018г.



**Акт  
лесопатологического обследования № 464**

лесных насаждений Нерчинского лесничества (лесопарка)

Забайкальского края (субъект Российской Федерации)

Способ лесопатологического обследования: 1. Визуальный

2. Инструментальный

**Место проведения**

Участковое лесничество	Урочище (дача)	Квартал (кварталы)	Выдел (выделы)	Площадь, га
Калиновское	-	45	3	13

Лесопатологическое обследование проведено на общей площади 13,0

## 2. Инструментальное обследование лесного участка.\*

2.1. Фактическая таксационная характеристика лесного насаждения соответствует (не соответствует) (нужное подчеркнуть) таксационному описанию. Причины несоответствия: давность лесоустройства, 1997 год

Ведомость лесных участков с выявленными несоответствиями таксационным описаниям приведена в приложении 1 к Акту.

2.2. Состояние насаждений: **с нарушенной устойчивостью**   
**с утраченной устойчивостью**

причины повреждения:

лесной пожар № 88 от 29.04.2014 года

заселено (отработано) стволовыми вредителями:

Вид вредителя	Порода	Встречаемость (% заселённых деревьев)	Степень заселения лесного насаждения (слабая, средняя, сильная)
нет			

Повреждено огнём:

Вид пожара	Порода	Состояние корневых лап		Состояние корневой шейки		Подсушивание луба	
		процент повреждённых огнём корней	процент деревьев с данным повреждением	ожог корневой шейки по окружности (1/4; 2/4; 3/4; более 3/4)	процент деревьев с данным повреждением	по окружности (1/4; 2/4; 3/4; более 3/4)	процент деревьев с данным повреждением
Низовой	Б			более 3/4	100		
устойчив	С			более 3/4	100		
сильный	Л			более 3/4	100		

Поражено болезнями:

Вид болезни	Порода	Встречаемость (% поражённых деревьев)	Степень поражения лесного насаждения (слабая, средняя, сильная)
нет			

2.3. Выборке подлежит 100% деревьев,

в том числе:

ослабленных = \_\_\_\_\_ % (причины назначения) \_\_\_\_\_

сильно ослабленных \_\_\_\_\_ % (причины назначения) \_\_\_\_\_

усыхающих \_\_\_\_\_ 7 % (причины назначения) ожог корневой шейки более 3/4 окружности ствола

свежего сухостоя \_\_\_\_\_ 37 %, \_\_\_\_\_

в том числе: свежего ветровала    -    %

свежего бурелома    -    %

старого ветровала    -    %

в том числе: старого бурелома    -    %

старого сухостоя   56   %

аварийных    -    %

2.4. Полнота лесного насаждения после уборки деревьев, подлежащих рубке, составит    0     
Критическая полнота для данной категории лесных насаждений составляет   0,3  

### ЗАКЛЮЧЕНИЕ

С целью предотвращения негативных процессов или снижения ущерба от их воздействия назначено:

Участковое лесничество	Урочище (дача)	Квартал	Выдел	Площадь, выдела, га	Вид мероприятия	Площадь, мероприятия, га	Порода	Запас на выдел, кбм	Крайние сроки проведения
Калиновское	-	45	3	13	ССР	0,2	С, Л, Б	22	2019
итого									

Ведомость перечета деревьев назначенных в рубку и абрис лесного участка прилагаются (приложение 2 и 3 к Акту)

Меры по обеспечению возобновления: создание лесных культур

Мероприятия, необходимые для предупреждения повреждения или поражения смежных насаждений проведение лесопатологического обследования

Сведения для расчёта понижающего коэффициента стоимости древесины:

год образования старого сухостоя 2016;

основная причина повреждения древесины:

лесной пожар № 88 от 29.04.2014 года

Дата проведения обследований 15.07.2017г

Исполнитель работ по проведению лесопатологических обследований:

ФИО Казанцева Е.И. Подпись 

**Ведомость лесных участков с выявленными несоответствиями таксационным описаниям**

Источник данных	Год проведения лесоустройства	Номер квартала	Номер выдела	Площадь выдела, га	Целевое назначение лесов	Категория защитных лесов	Номер лесопатологического выдела	Площадь лесопатологического выдела, га	Таксационная характеристика										Заложено пробных площадей					
									состав	попуда	возраст, лет	средняя высота, м	средний диаметр, см	тип леса	тип условий местопрорастания	полнота	бонитет	запас, куб. м/га	количество, шт.	общая площадь, га				
ТО	1997	45	3	13	э	-	-	-	3С2Л5Б	С	80	18	22	РТ	В2	0,4	3	110	-	-	-	-	-	
Ф	-	45	3	13	э	-	1	0,2	3С2Л5Б	С	100	20	24	РТ	В2	0,4	3	110	1	0,2	1	0,2		

Примечание:

ТО – таксационные описания

Ф - фактическая характеристика лесного насаждения

Исполнитель работ по проведению лесопатологических обследований:

ФИО Казанцева Е. И. Подпись Е.И. Казанцева

Результаты проведения лесопатологических обследований лесных насаждений за июль 2017 г. (месяц)

Субъект Российской Федерации Забайкальский край Лесничество (лесопарк) Нерчинское  
участковое лесничество Калиновское Урочище (лесная дача) -

Номер квартала	Номер выдела	Площадь выдела, га	Целевое назначение лесов	Категория защитных лесов	Номер лесопатологического выдела	Площадь лесопатологического выдела, га	Таксационная характеристика лесного насаждения											Число деревьев на пробе, шт.	Распределение деревьев по категориям состояния, % от запаса											Признаки повреждения деревьев	Доля повреждённых деревьев, %	Причина ослабления, повреждения	Подлежит рубке, %	Назначение мероприятия			
							состав	порода	возраст	средняя высота, м	средний диаметр, см	тип леса	плотота	бонитет	запас, куб. м/га	без признаков ослабления	ослабленные		сильно ослабленные	усыхающие	свежий сухойстой	старый сухойстой	свежий ветровал	старый ветровал	свежий бурелом	старый бурелом	аварийные деревья	вид	площадь, га								
1	2	3	3	3	4	5	6	7	8	9	10	11	12	13	14	15	16	17	18	19	20	21	22	23	24	25	26	27	28	29	30	31	32	33	34		
45	3	13	3	3	1	0,2	3С2Л5В	С	*100	*20	*24	РГ	0,4	3	110	73	-	-	100	-	-	-	-	52	-	-	-	-	-	-	-	-	100	864	100	СР	0,2
-	-	-	-	-	-	-	-	-	-	С	*100	*20	*24	-	-	-	-	25	-	-	-	20	28	-	-	-	-	-	-	-	-	-	-	-	-	-	
-	-	-	-	-	-	-	-	-	-	Л	*100	*20	*24	-	-	-	-	13	-	-	-	-	46	54	-	-	-	-	-	-	-	-	-	-	-	-	-
-	-	-	-	-	-	-	-	-	-	Б	*80	*20	*24	-	-	-	-	35	-	-	-	-	40	60	-	-	-	-	-	-	-	-	-	-	-	-	-

Показатели, не соответствующие таксационному описанию отмечаются «\*»

Исполнитель работ по проведению лесопатологических обследований:

Ф.И.О. Казанцева Е.И. Подпись Е.И. Казанцева

Дата составления документа 28.04.18 Телефон 8302424131

**Ведомость перечета деревьев назначенных в рубку****ВРЕМЕННАЯ ПРОБНАЯ ПЛОЩАДЬ № 1**


Субъект Российской Федерации Забайкальский край  
 Лесничество (лесопарк) Нерчинское Квартал 45 Выдел 3  
 Площадь 0,2 га,  
 Номер очага вредных организмов - Размер пробной площади 0,2 га  
 Таксационная характеристика:  
 Тип леса РТ Состав 3С2Л5Б Возраст 100 Бонитет 3  
 Полнота 0,4 Запас на га 110 Возобновление -  
 Время и причина ослабления лесного насаждения: Лесной пожар № 88 от  
29.04.2014 года.

Тип очага вредных организмов: эпизодический, хронический (подчеркнуть)  
 Фаза развития очага вредных организмов: начальная, нарастания численности,  
 собственно вспышка, кризис (подчеркнуть)  
 Состояние лесного насаждения, намечаемые мероприятия: вследствие лесного пожара,  
насаждение потеряло биологическую устойчивость на 100%. Категория санитарного  
состояния насаждения – 5, погибшее, назначаем мероприятие: сплошная  
санитарная рубка.

Состояние лесного насаждения, намечаемые мероприятия: вследствие лесного пожара,  
насаждение потеряло биологическую устойчивость на 100%. Категория санитарного  
состояния насаждения – 5, погибшее, назначаем мероприятие: сплошная  
санитарная  
рубка.

\* $K_C = 5,0$   
 $K_D = 5,0$   
 $K_B = 5,0$   
 $K_{нас} = 5,0$

Исполнитель работ по проведению лесопатологического обследования:

ФИО Казанцева Е.И. Подпись 

Дата составления документа 15.04.17 Телефон 83024241312

## ВЕДОМОСТЬ ПЕРЕЧЕТА ДЕРЕВЬЕВ

Порода: сосна

Ступени толщины см	Количество деревьев по категориям состояния, шт.																Всего деревьев по ступеням толщины	
	I	II	III	IV		V		VI			ветровал, бурелом			аварийные деревья			шт.	в т.ч. подлежат рубке, %
				НЗ	З	НЗ	З	НЗ	З	О	НЗ	З	О	НЗ	З	О		
1	2	3	4	5	6	7	8	9	10	11	12	13	14	15	16	17	18	19
20				3		3		5									11	100
24				2		4		8									14	100
28																		
Итого, %				20		28		52									25	100

Порода: Лиственница

Ступени толщины см	Количество деревьев по категориям состояния, шт.																Всего деревьев по ступеням толщины	
	I	II	III	IV		V		VI			ветровал, бурелом			аварийные деревья			шт.	в т.ч. подлежат рубке, %
				НЗ	З	НЗ	З	НЗ	З	О	НЗ	З	О	НЗ	З	О		
1	2	3	4	5	6	7	8	9	10	11	12	13	14	15	16	17	18	19
20						2		1									3	100
24						3		4									7	100
28						1		2									3	100
Итого, %						46		54									13	100

Примечание: НЗ - незаселенное, З - заселенное, О - отработанное вредителями.

Порода: Берёза

Ступени толщины см	Количество деревьев по категориям состояния, шт.																Всего деревьев по ступеням толщины		
	I	II	III	IV		V		VI			ветровал, бурилом			аварийные деревья			шт.	в т.ч. подлежат рубке, %	
				НЗ	З	НЗ	З	НЗ	З	О	НЗ	З	О	НЗ	З	О			
1	2	3	4	5	6	7	8	9	10	11	12	13	14	15	16	17	18	19	
16						4		6										10	100
20						6		10										16	100
24						4		15										9	100
Итого, %						40		60										35	100

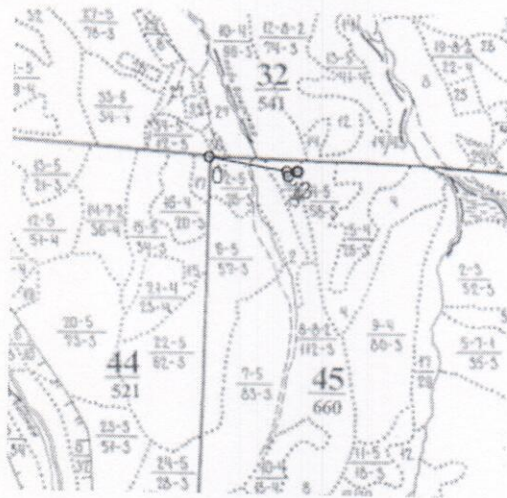
Примечание: НЗ - незаселенное, З - заселенное, О - отработанное вредителями.



## Абрис участка

М 1:10000

(\*М 1:25000)



Номер выдела	Ленты (круговой площадки) перечёта				
	№ ленты (площадки)	длина, м	ширина, м	радиус, м	площадь, га
3	1	200	10	-	0,2

Номера точек привязка	Координаты		Румбы линий	Длина, м
1-2	51°51.20	116°44.42	ЮВ-80	630
2-3			ЮВ-89	79
3-4			ЮЗ-63	88

Условные обозначения

 - площадь лесопатологического обследования

 - пробная площадь

Исполнитель работ по проведению лесопатологических обследований:

ФИО Казанцева Е.И. Подпись *Е.И. Казанцева*Дата составления документа 15.07.14 Телефон (30242) 41213