

Приложение 2
к приказу Минприроды России
от 16.09.2016 N 480

УТВЕРЖДАЮ:
Министр природных ресурсов Забайкальского края

Ф.И.О. А.И.Волков

Дата

20.03.2018

Акт
лесопатологического обследования № 444
лесных насаждений ГКУ "Оленгуйского лесничества"
Забайкальский край

Способ лесопатологического обследования:

Визуальный

Инструментальный

V

Место проведения:

| Участковое лесничество | Урочище (дача) | Квартал (кварталы) | Выдел (выделы) | Площадь, га |
|------------------------|----------------|--------------------|----------------|-------------|
| Маккавеевское | | 18 | 14 | 137 |

Лесопатологическое обследование проведено на общей площади 137 га.

2. Инструментальное обследование лесного участка.

2.1. Фактическая таксационная характеристика лесного насаждения несоответствует таксационному описанию. Причины несоответствия: давность лесосекачества, 1995 г.
Лесные пожары и рубки прошлых лет.

Ведомость лесных участков с выявленными несоответствиями таксационным описаниям приведена в приложении 1 к данному Акту.

2.2. Состояние насаждений: с нарушенной устойчивостью.

с утраченной устойчивостью V

Причины повреждения: Рубки прошлых лет, лесной пожар прошлых лет 4-10 летней давности: №291 от 04.05.2007 г., №248, №293, №111 от 2015 г.

Заселено (отработано) стволовыми вредителями:

| Вид вредителя | Порода | Встречаемость (% заселенных деревьев) | Степень заселения лесного насаждения (слабая, средняя, сильная) |
|---------------|--------|---------------------------------------|---|
| <i>нет</i> | — | — | — |
| | | | |
| | | | |
| | | | |

Повреждено огнем:

| Вид пожара | Порода | Состояние корневых лап | | Состояние корневой шейки | | Подсушивание луба | |
|---|--------|-----------------------------------|--|--|--|--|--|
| | | процент поврежденных огнем корней | процент деревьев с данным повреждением | ожог корневой шейки по окружности (1/4; 2/4; 3/4; более 3/4) | процент деревьев с данным повреждением | по окружности (1/4; 2/4; 3/4; более 3/4) | процент деревьев с данным повреждением |
| Лесной пожар прошлых лет 4-10 летней давности | Б | | | более 3/4 | 70 | более 3/4 | 100 |
| | Л | | | более 3/5 | 80 | более 3/4 | 100 |
| | | | | | | | |
| | | | | | | | |

Поражено болезнями:

| Вид болезни | Порода | Встречаемость (% пораженных деревьев) | Степень заселения лесного насаждения (слабая, средняя, сильная) |
|-------------|--------|---------------------------------------|---|
| НЕТ | | | |
| | | | |
| | | | |
| | | | |

2.3. Выборке подлежит 100 % деревьев (по запасу)

в том числе:

- ослабленных _____ % (причины назначения) _____ ;
- сильно ослабленных _____ % (причины назначения) _____ ;
- усыхающих _____ % (причины назначения) _____ ;
- ветровал, бурелом 40 _____ %
- свежего сухостоя _____ %
- свежего ветровала _____ %
- свежего бурелома _____ %
- старого ветровала _____ %
- старого бурелома _____ %
- старого сухостоя 60 _____ %
- аварийных _____ %

2.4. Полнота лесного насаждения после уборки деревьев, подлежащих рубке, составит 0.
Критическая полнота для данной категории лесных насаждений составляет 0,30.

ЗАКЛЮЧЕНИЕ

С целью предотвращения негативных процессов или снижения ущерба от их воздействия назначено:

| Участковое лесничество | Урочище (дача) | Квартал | Выдел | Площадь выдела, га | Вид мероприятия | Площадь мероприятия, га | Порода | Выбираемый запас на выдел, куб. м | Крайние сроки проведения |
|------------------------|----------------|---------|-------|--------------------|-----------------|-------------------------|--------|-----------------------------------|--------------------------|
| Маккавеевское | | 18 | 14 | 137 | УНД | 107 | Б | 3317 | 2020 год |

Ведомость перечета деревьев, назначенных в рубку, и абрис лесного участка прилагаются (приложение 2 и 3 к данному акту).

Меры по обеспечению возобновления: посадка лесных культур.

Мероприятия, необходимые для предупреждения повреждения или поражения смежных насаждений: своевременное проведение проецируемых мероприятий, надзор за санитарным и лесопатологическим состоянием.

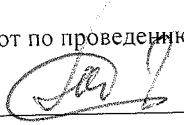
Сведения для расчета степени повреждения:

год образования старого сухостоя 2010, 2017.

основная причина повреждения древесины: л/пожар прошлых лет.

Дата проведения обследований: 22.08.2017 г.

Исполнитель работ по проведению лесопатологического обследования:

Соколова Т.В. 

Ведомость лесных участков с выявленными несоответствиями таксационным описаниям

| Источник данных | Год проведения лесосурьейств | Номер квартала | Номер выдела | Площадь выдела, га | Целевое назначение лесов | Категория защитных лесов | Номер лесопатологического выдела | Площадь лесопатологического выдела, га | Таксационная характеристика | | | | | | | | | | Заложено пробных площадей | | | | |
|-----------------|------------------------------|----------------|--------------|--------------------|--------------------------|--------------------------|----------------------------------|--|-----------------------------|--------|--------------|-------------------|---------------------|----------|---------------------------------|---------|---------|------------------|---------------------------|-------------------|--|------|--|
| | | | | | | | | | состав | попона | возраст, лет | средняя высота, м | средний диаметр, см | тип леса | тип условий место произрастания | полнота | бонитет | запас, куб. м/га | количество, шт. | общая площадь, га | | | |
| ТО | 1995 | 18 | 14 | 137 | Эксплуатируемые | | | | | | | 50 | 16 | 14 | БР | В2 | 0,7 | 3 | 110 | | | | |
| Ф | 1995 | 18 | 14 | 137 | Эксплуатируемые | | 1 | 107 | | | | 55 | 14 | 15 | БР | В2 | 0,2 | 3 | 31 | 1 | | 0,25 | |

Примечание:
ТО - таксационные описания
Ф - фактическая характеристика лесного насаждения

Исполнитель работ по проведению лесопатологического обследования:

Соколова Т.В.



Ведомость перечета деревьев назначенных в рубку

ВРЕМЕННАЯ ПРОБНАЯ ПЛОЩАДЬ № 1

Субъект Российской Федерации: Забайкальский край.

Лесничество (лесопарк): Оленгуйское (Маккавеевское) квартал: 18. выдел: 14.

Площадь: 137 га.

Номер очага вредных организмов 0 Размер пробной площади 0,25 га.

Таксационная характеристика:

тип леса: РТ; состав: 8Б2Л+С; возраст: 55 лет; бонитет: 3.

полнота: 0,7; запас на га: 31 м³; возобновление: Отсутствует.

Время и причина ослабления лесного насаждения:

Рубки прошлых лет, лесной пожар прошлых лет 4-10 летней давности.

Тип очага вредных организмов: эпизодический, хронический (подчеркнуть)

Фаза развития очага вредных организмов: начальная, нарастания численности, собственно вспышка, кризис (подчеркнуть).

Состояние лесного насаждения, намечаемые мероприятия:

Насаждение утратило биологическую устойчивость на 100 %.

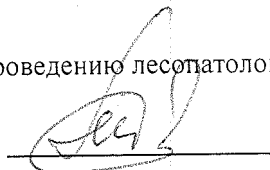
Требуется проведение СОМ - уборка неликвидной древесины на площади 107 га.

Насаждение состоит из сухостоя и неликвидной древесины, частично ветровальной.

Ксп 5

Исполнитель работ по проведению лесопатологического обследования:

Соколова Т.В.



Дата составления документа Телефон: 8(3022)371-214

22.08.2014г

Ведомость перечета деревьев

Сосна

| ступени толщины, см | Количество деревьев по категориям состояния, шт | | | | | | | | | | | | | | | | Всего деревьев по ступеням толщины | | | |
|---------------------------|---|----|-----|----|---|---|----|---|----|----|----|----|-------------------|----|----|-------------------|---------------------------------------|-----|-----|----------------------------------|
| | I | II | III | IV | | | V | | | VI | | | ветровал, бурелом | | | аварийные деревья | | | шт. | в том числе подлежат рубке, % |
| | | | | НЗ | З | О | НЗ | З | О | НЗ | З | О | НЗ | З | О | НЗ | З | О | | |
| 1 | 2 | 3 | 4 | 5 | 6 | 7 | 8 | 9 | 10 | 11 | 12 | 13 | 14 | 15 | 16 | 17 | 18 | 19 | | |
| 8 | | | | | | | | | | 2 | | | 3 | | | | 5 | 65 | | |
| 12 | | | | | | | | | | 1 | | | 0 | | | | 1 | 35 | | |
| 16 | | | | | | | | | | 0 | | | | | | | | | | |
| 20 | | | | | | | | | | | | | | | | | | | | |
| 24 | | | | | | | | | | | | | | | | | | | | |
| 28 | | | | | | | | | | | | | | | | | | | | |
| 32 | | | | | | | | | | | | | | | | | | | | |
| 36 | | | | | | | | | | | | | | | | | | | | |
| 40 | | | | | | | | | | | | | | | | | | | | |
| 44 | | | | | | | | | | | | | | | | | | | | |
| 48 | | | | | | | | | | | | | | | | | | | | |
| Итого %: | | | | | | | | | | 61 | | | 39 | | | | 100 | 100 | | |

| | |
|------------------|-----|
| Доля от состава | 0 |
| М по пор. на п/п | 0,2 |
| Дер. | 9 |
| Нсп. | |

Лиственница

| ступени толщины, см | Количество деревьев по категориям состояния, шт | | | | | | | | | | | | | | | | Всего деревьев по ступеням толщины | | | |
|---------------------------|---|----|-----|----|---|---|----|---|----|----|----|----|-------------------|----|----|-------------------|---------------------------------------|-----|-----|----------------------------------|
| | I | II | III | IV | | | V | | | VI | | | ветровал, бурелом | | | аварийные деревья | | | шт. | в том числе подлежат рубке, % |
| | | | | НЗ | З | О | НЗ | З | О | НЗ | З | О | НЗ | З | О | НЗ | З | О | | |
| 1 | 2 | 3 | 4 | 5 | 6 | 7 | 8 | 9 | 10 | 11 | 12 | 13 | 14 | 15 | 16 | 17 | 18 | 19 | | |
| 8 | | | | | | | | | | | | | 2 | | | | 2 | 3 | | |
| 12 | | | | | | | | | | 3 | | | 3 | | | | 6 | 20 | | |
| 16 | | | | | | | | | | 9 | | | 2 | | | | 11 | 77 | | |
| 20 | | | | | | | | | | | | | | | | | | | | |
| 24 | | | | | | | | | | | | | | | | | | | | |
| 28 | | | | | | | | | | | | | | | | | | | | |
| 32 | | | | | | | | | | | | | | | | | | | | |
| 36 | | | | | | | | | | | | | | | | | | | | |
| 40 | | | | | | | | | | | | | | | | | | | | |
| 44 | | | | | | | | | | | | | | | | | | | | |
| 48 | | | | | | | | | | | | | | | | | | | | |
| Итого %: | | | | | | | | | | 73 | | | 27 | | | | 100 | 100 | | |

| | |
|------------------|-----|
| Доля от состава | 3 |
| М по пор. на п/п | 2,1 |
| Дер. | 14 |
| Нсп. | |

Берёза

| ступени толщины, см | Количество деревьев по категориям состояния, шт | | | | | | | | | | | | | | | | Всего деревьев по ступеням толщины | | | |
|---------------------------|---|----|-----|----|---|---|----|---|----|----|----|----|-------------------|----|----|-------------------|---------------------------------------|-----|-----|----------------------------------|
| | I | II | III | IV | | | V | | | VI | | | ветровал, бурелом | | | аварийные деревья | | | шт. | в том числе подлежат рубке, % |
| | | | | НЗ | З | О | НЗ | З | О | НЗ | З | О | НЗ | З | О | НЗ | З | О | | |
| 1 | 2 | 3 | 4 | 5 | 6 | 7 | 8 | 9 | 10 | 11 | 12 | 13 | 14 | 15 | 16 | 17 | 18 | 19 | | |
| 8 | | | | | | | | | | 19 | | | 16 | | | | 35 | 15 | | |
| 12 | | | | | | | | | | 25 | | | 11 | | | | 36 | 45 | | |
| 16 | | | | | | | | | | 11 | | | 4 | | | | 15 | 39 | | |
| 20 | | | | | | | | | | | | | | | | | | | | |
| 24 | | | | | | | | | | | | | | | | | | | | |
| 28 | | | | | | | | | | | | | | | | | | | | |
| 32 | | | | | | | | | | | | | | | | | | | | |
| 36 | | | | | | | | | | | | | | | | | | | | |
| 40 | | | | | | | | | | | | | | | | | | | | |
| 44 | | | | | | | | | | | | | | | | | | | | |
| 48 | | | | | | | | | | | | | | | | | | | | |
| Итого %: | | | | | | | | | | 69 | | | 31 | | | | 100 | 100 | | |

| | |
|------------------|-----|
| Доля от состава | 6 |
| М по пор. на п/п | 5,0 |
| Дер. | 11 |
| Нсп. | |

Осина

| ступени толщины, см | Количество деревьев по категориям состояния, шт | | | | | | | | | | | | | | | | Всего деревьев по ступеням толщины | | | |
|---------------------------|---|----|-----|----|---|---|----|---|----|----|----|----|-------------------|----|----|-------------------|---------------------------------------|-----|-----|----------------------------------|
| | I | II | III | IV | | | V | | | VI | | | ветровал, бурелом | | | аварийные деревья | | | шт. | в том числе подлежат рубке, % |
| | | | | НЗ | З | О | НЗ | З | О | НЗ | З | О | НЗ | З | О | НЗ | З | О | | |
| 1 | 2 | 3 | 4 | 5 | 6 | 7 | 8 | 9 | 10 | 11 | 12 | 13 | 14 | 15 | 16 | 17 | 18 | 19 | | |
| 8 | | | | | | | | | | 4 | | | 3 | | | | 7 | 52 | | |
| 12 | | | | | | | | | | 1 | | | 1 | | | | 2 | 48 | | |
| 16 | | | | | | | | | | | | | | | | | | | | |
| 20 | | | | | | | | | | | | | | | | | | | | |
| 24 | | | | | | | | | | | | | | | | | | | | |
| 28 | | | | | | | | | | | | | | | | | | | | |
| 32 | | | | | | | | | | | | | | | | | | | | |
| 36 | | | | | | | | | | | | | | | | | | | | |
| 40 | | | | | | | | | | | | | | | | | | | | |
| 44 | | | | | | | | | | | | | | | | | | | | |
| 48 | | | | | | | | | | | | | | | | | | | | |
| Итого %: | | | | | | | | | | 54 | | | 46 | | | | 100 | 100 | | |

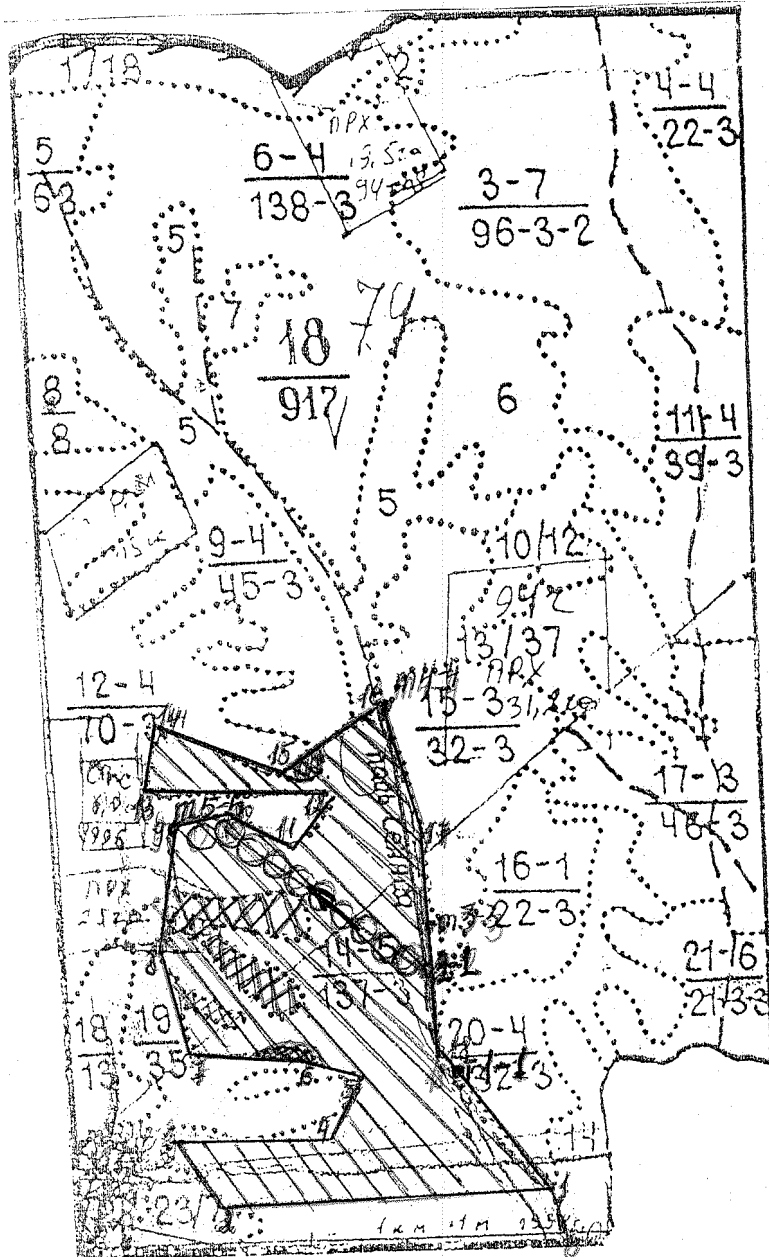
| | |
|------------------|-----|
| Доля от состава | 1 |
| М по пор. на п/п | 0,4 |
| Дер. | 9 |
| Нсп. | |

| | | | | | | |
|-------|------------------------------|-------------------|-------------------|------------------|---------------|--|
| Итого | Σшт | Σкубм | Σвыршт | Σвыркубм | % выборки | |
| | 120 | 7,7 | 120 | 7,749 | 100 | |
| | площадь д. выдел а, га | размер п. д. в | Σвыркубм с 1га | Σвыркубм с выдел | запас на 1 га | |
| | 107 | 0,25 | 31 | 3317 | 31 | |

Сидорова ТВТ

Абрис участка

М 1:10000(* М1:25000)


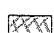



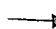
| №№ точек | Направление линий | Длина линий |
|----------|-------------------|-------------|
| 1-2 | СЗ-90 | 1100 м. |
| 2-3 | СЗ-28 | 248 м. |
| 3-4 | СВ-89 | 537 м. |
| 4-5 | СВ-35 | 180 м. |
| 5-6 | СЗ-60 | 220 м. |
| 6-7 | ЮЗ-89 | 370 м. |
| 7-8 | СЗ-15 | 430 м. |
| 8-9 | СВ-12 | 400 м. |
| 9-10 | СВ-88 | 180 м. |
| 10-11 | ЮВ-58 | 187 м. |
| 11-12 | СВ-45 | 250 м. |
| 12-13 | СЗ-87 | 637 м. |
| 13-14 | СВ-11 | 234 м. |
| 14-15 | ЮВ-64 | 432 м. |
| 15-16 | СВ-61 | 377 м. |
| 16-17 | ЮВ-15 | 350 м. |
| 17-18 | ЮВ-7 | 822 м. |
| 18-1 | ЮВ-35 | 578 м. |

| Номер выдела | Ленты (круговой площадки) перечёта | | | | |
|--------------|------------------------------------|----------|-----------|-----------|-------------|
| | № ленты (площадки) | длина, м | ширина, м | радиус, м | площадь, га |
| 14 | 1 | 100 | 25 | 9 | 0,025 |

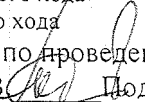
| Номера точек | Координаты | | Румбы линий | Длина, м |
|--------------|------------|-------------|-------------|----------|
| 1-1 | N 51 47 35 | E 113 56 17 | | |
| 2-2 | N 51 47 28 | E 113 56 10 | | |
| 3-3 | N 51 47 49 | E 113 56 12 | | |
| 4-4 | N 51 48 02 | E 113 55 53 | | |
| 5-5 | N 51 47 56 | T 113 55 49 | | |

Условные обозначения

-  - площадь под мероприятие УНД
-  - неэксплуатационная площадь
-  - реласкопические площадки

-  маршрутный ход
- т.2-2 - НМХ _ начало маршрутного хода.
- т.5-5 КМХ - конец маршрутного хода

Исполнитель работ по проведению лесопатологических обследований:

ФИО Соколова Т.В.  Подпись

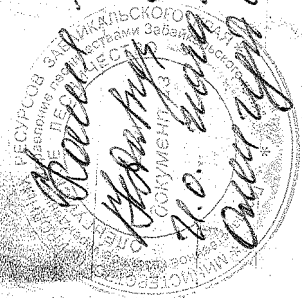
Дата составления документа 22.08.2017 _____ Телефон 8(3022)371-214 _____

Федеральная служба лесного хозяйства России
Прибайкальское государственное лесоустроительное предприятие
Читинская государственная лесоустроительная экспедиция

Таксационное описание

по Маккавеевскому участковому лесничеству
Оленгуйскому территориальному отделу
Государственной лесной службы
Забайкальского края
(по Маккавеевскому лесничеству Оленгуйского лесхоза)

Чита-1995



С П И С О К

исполнителей новых лесозастроительных работ
по макоревскому лесничеству Каргопольского лесхоза

Фамилия, имя, отчество Иде квартал

1 - 51 Имен Р.Ф.

32 - 62 Кригосеев Г.И.



О Г Л А В Л Е Н И Е

| Номера кварталов | Страницы | Номера кварталов | Страницы |
|------------------|----------|------------------|-----------|
| I | 1 - 5 | 22 | 75 - 79 |
| 2 | 6 - 9 | 23 | 80 - 83 |
| 3 | 10 - 14 | 24 | 84 - 87 |
| 4 | 15 - 18 | 25 | 88 - 92 |
| 5 | 19 - 23 | 26 | 93 - 96 |
| 6 | 24 - 27 | 27 | 97 - 99 |
| 7 | 28 - 31 | 28 | 100 - 102 |
| 8 | 32 - 34 | 29 | 103 - 107 |
| 9 | 35 - 37 | 30 | 108 - 110 |
| 10 | 38 - 39 | 31 | 111 - 112 |
| 11 | 40 - 43 | 32 | 113 - 114 |
| 12 | 44 - 48 | 33 | 115 - 116 |
| 13 | 49 - 50 | 34 | 117 - 124 |
| 14 | 51 - 52 | 35 | 125 - 130 |
| 15 | 53 - 54 | 36 | 131 - 136 |
| 16 | 55 - 57 | 37 | 137 - 141 |
| 17 | 58 - 60 | 38 | 142 - 147 |
| 18 | 61 - 63 | 39 | 148 - 152 |
| 19 | 64 - 66 | 40 | 153 - 154 |
| 20 | 67 - 70 | 41 | 155 - 159 |
| 21 | 71 - 74 | 42 | 160 - 162 |



М. А. ДАРАШЕНКА
 Директор

КАТЕГОРИЯ ЛЕСОВ: ХОЗЯЙСТВЕННЫЕ

КАТЕГОРИЯ ЛЕСОВ: ХОЗЯЙСТВЕННЫЕ

КАТЕГОРИЯ ЛЕСОВ: ХОЗЯЙСТВЕННЫЕ

| | | | | | | | | | | | | | | | |
|-----------|--------|----|----------|----|----|---|---|---|-----|----|----|----|-----|----|----|
| ВЫСОТА: | 26 | 20 | 45 | 12 | 10 | 3 | 2 | 3 | РАА | 92 | 7 | 12 | 384 | | |
| СОСТАВ: | БЕЛКА | 5 | ГРАДУСОВ | 1 | С | 5 | 1 | 1 | 1 | 3 | РТ | 82 | 5 | 1 | 22 |
| ДИНАМИКА: | ПЛОХО | 1 | С | 5 | 1 | 1 | 1 | 1 | 3 | РТ | 82 | 5 | 1 | 22 | |
| МАС: | ПОДРЕС | 1 | С | 5 | 1 | 1 | 1 | 1 | 3 | РТ | 82 | 5 | 1 | 22 | |
| БЕЛКА: | ПОДРЕС | 1 | С | 5 | 1 | 1 | 1 | 1 | 3 | РТ | 82 | 5 | 1 | 22 | |
| РА: | ПОДРЕС | 1 | С | 5 | 1 | 1 | 1 | 1 | 3 | РТ | 82 | 5 | 1 | 22 | |

15 32.0 8С1А16
 ПЛОХО: 26
 СОСТАВ: БЕЛКА
 ДИНАМИКА: ПЛОХО
 МАС: ПОДРЕС
 БЕЛКА: ПОДРЕС
 РА: ПОДРЕС
 ВООБЩЕНОСТЬ ВНАСЛЕД: ПОДРЕС
 А: РА: ПОДРЕС

16 22.0 5С5С0С+Л+6
 ВА, С (60)
 СКЛОН: ВГО-ЗАПАДНЫЙ
 КАМКА ПРОШЛОГО ЛУ: ГАРЬ
 ВООБЩЕНОСТЬ ВНАСЛЕД: ВООБЩЕНОСТЬ ВНАСЛЕД

17 46.0 7О3В
 СКЛОН: ВОСТОЧНЫЙ
 ВООБЩЕНОСТЬ ВНАСЛЕД: ВООБЩЕНОСТЬ ВНАСЛЕД

18 13.0 5С5С
 АСАКАРЕНИЕ ВОПНАВНОЕ
 СКЛОН: ЗАПАДНЫЙ
 ВООБЩЕНОСТЬ ВНАСЛЕД: ВООБЩЕНОСТЬ ВНАСЛЕД

19 15.0 10С+Л+6
 СКЛОН: ВГО-ЗАПАДНЫЙ
 ВООБЩЕНОСТЬ ВНАСЛЕД: ВООБЩЕНОСТЬ ВНАСЛЕД

20 12.0 10С+Л
 СКЛОН: ВГО-ВОСТОЧНЫЙ
 ВООБЩЕНОСТЬ ВНАСЛЕД: ВООБЩЕНОСТЬ ВНАСЛЕД

21 21.0 7Б2С1А+0С
 СКЛОН: ВГО-ВОСТОЧНЫЙ
 ВООБЩЕНОСТЬ ВНАСЛЕД: ВООБЩЕНОСТЬ ВНАСЛЕД

22 6.0 8С2А
 СКЛОН: ВГО-ЗАПАДНЫЙ
 ВООБЩЕНОСТЬ ВНАСЛЕД: ВООБЩЕНОСТЬ ВНАСЛЕД

24 7.0 9С1С0С2В+С
 СКЛОН: ВГО-ВОСТОЧНЫЙ
 ВООБЩЕНОСТЬ ВНАСЛЕД: ВООБЩЕНОСТЬ ВНАСЛЕД

44 88 44 УБОРКА ЗАКЛАМКА

76 1
 78 2

286 3
 59 1
 29 2

7 13 508

4 12 156

6 16 560

8 16 568

9 7 42

9 7 42

9 7 42

9 7 42

9 7 42

9 7 42

9 7 42

9 7 42

9 7 42

9 7 42

9 7 42

Приложение к письму
от 26.03.2012
№ ЕГ -09-54 / 2997

АКТ № 58
о лесном пожаре № 248

2015 года « 09 » мая настоящий акт составил

Участковый лесничий Макавеевского, участкового лесничества
Оленгуйского территориального отдела

Соколова (должность, фамилия, имя и отчество составителя акта)
Матвеева Владимировна
(должности, фамилии, имена и отчества присутствующих)

о нижеследующем:

1. " 15 " апреля 2015 года в « 10 » часов " 00 " минут
был обнаружен лесной пожар

Макавеевское участковое лесничество
квартал 20 выдел 17 от в. Макавеево напр. с СВ Р.К.
(указать, где был обнаружен пожар - квартал, выдел, расстояние от ближайшего
населенного пункта (какого) или от дороги,
реки (название), на лесосеке или на месте работы предприятия, организации (какой)

2. Пожар обнаружен маршрутом Макавеевского
Уч. лесничества Кузнецовского Александровского
Степачева, промисловского:
п.г. Новокузнецкого, ул. Рабочая
дом 1 кв. 64.

(указать, с пожарной вышки, находящейся в _____ квартале,
с патрульного самолета или вертолета и какого оперативного отделения.
Если пожар был обнаружен должностным лицом, осуществляющим федеральный
государственный пожарный надзор в лесах или иным лицом - указать должность,
фамилию, имя, отчество и место жительства)

3. Площадь пожара в момент обнаружения 4 га.
(указывается площадь пожара в гектарах на основании донесения от патрульной
авиации или сообщения лица, обнаружившего пожар)

Лесной пожар № 248 от 15.04.2015г.

| квартал Машков | площадь пожара общая га. | площадь пожара лесная покрытая га. | в т.ч. Лесная покрытая | в т.ч. Лесная непокрытая | | | Нелесная | | | | | | Итого Огонь | |
|-------------------|--------------------------------|--|---------------------------|--------------------------|---------|-------|----------|-------|-----------------|---------|--------|-----|----------------|----|
| | | | | культуры сев | вырубки | гарь | просекы | ручья | посыбища/дорога | сенокос | болото | ППР | | |
| 1 | 1021 | 1019 | 1002,3 | 4,5 | 12,2 | | 1 | 1 | 1 | 1 | | | | |
| 2 | 870 | 867 | 835,3 | 3,8 | 27,9 | | 1 | 1 | 1 | 2 | 2 | 6 | 12 | 4 |
| 3 | 1090 | 1065 | 1033,1 | | 31,9 | | 1 | 1 | 1 | 2 | 2 | 6 | | 6 |
| 4 | 716 | 701 | 691,8 | | 9,2 | | 1 | 1 | 1 | 1 | 1 | 6 | | 3 |
| 5 | 3332 | 3127 | 3127 | | 32 | | 1 | 1 | 1 | 2 | 2 | 6 | | 13 |
| 6 | 538 | 518 | 486 | | 34,2 | | 1 | 1 | 1 | 1 | 1 | 6 | | 8 |
| 7 | 779 | 767 | 732,8 | | 14 | | 1 | 1 | 1 | 1 | 1 | 7 | | 21 |
| 9 | 312 | 300 | 286 | 22,2 | 44,7 | | 1 | 1 | 1 | 1 | 1 | 7 | | 79 |
| 10 | 564 | 542 | 475,1 | | 3,7 | | 1 | 1 | 1 | 1 | 1 | 7 | | 31 |
| 11 | 909 | 821 | 817,3 | | 33,5 | | 1 | 1 | 1 | 1 | 1 | 7 | | 31 |
| 12 | 1070 | 1038 | 1004,5 | | | | 1 | 1 | 1 | 1 | 1 | 7 | | 31 |
| 13 | 400 | 400 | 400 | | 32,8 | | 1 | 1 | 1 | 1 | 1 | 7 | | 31 |
| 14 | 267 | 266 | 233,2 | | 19,9 | | 1 | 1 | 1 | 1 | 1 | 7 | | 31 |
| 15 | 347 | 345 | 325,1 | | 32,8 | 40 | 1 | 1 | 1 | 1 | 1 | 7 | | 31 |
| 17 | 514 | 513 | 440,2 | | 10,6 | | 1 | 1 | 1 | 1 | 1 | 7 | | 31 |
| 18 | 917 | 914 | 903,4 | | | | 1 | 1 | 1 | 1 | 1 | 7 | | 31 |
| 19 | 326 | 223 | 223 | 76,7 | 30,5 | 151 | 1 | 1 | 1 | 1 | 1 | 7 | 0,64 | 28 |
| 20 | 971 | 968 | 709,8 | | | | 1 | 1 | 1 | 1 | 1 | 7 | | 28 |
| 21 | 675 | 585,36 | 585,36 | | 34,3 | 38 | 1 | 1 | 1 | 1 | 1 | 7 | | 28 |
| 22 | 3135 | 3085 | 3032,7 | | 5,8 | | 1 | 1 | 1 | 1 | 1 | 7 | | 28 |
| 23 | 929 | 924 | 918,2 | | | | 1 | 1 | 1 | 1 | 1 | 7 | | 28 |
| 24 | 724 | 723 | 723 | | | | 1 | 1 | 1 | 1 | 1 | 7 | | 28 |
| 26 | 284 | 282 | 273,6 | 8,4 | | | 1 | 1 | 1 | 1 | 1 | 7 | | 28 |
| 27 | 466 | 441 | 441 | | | | 1 | 1 | 1 | 1 | 1 | 7 | | 28 |
| 28 | 579 | 581 | 581 | | 39,1 | | 1 | 1 | 1 | 1 | 1 | 7 | | 28 |
| 29 | 885 | 879 | 835,9 | | | | 1 | 1 | 1 | 1 | 1 | 7 | | 28 |
| 30 | 372 | 376 | 376 | | | | 1 | 1 | 1 | 1 | 1 | 7 | | 28 |
| Итого: | 21380 | 20528,9 | 19504,66 | 85,1 | 30,5 | 580,8 | 228 | 0 | 1 | 3,3 | 22,2 | 2 | 26 | 48 |
| Итого: | 21380 | 20528,9 | 19504,66 | 85,1 | 30,5 | 580,8 | 228 | 0 | 1 | 3,3 | 22,2 | 2 | 26 | 48 |

Общая площадь пожара 21080
Лесная площадь пожара 20528,86

В т.ч. 19504,66
непокрытая 1024,2

Handwritten signature

Исполнитель Л.Н.

ИОЗЛ:

5/27/14

Нелесной