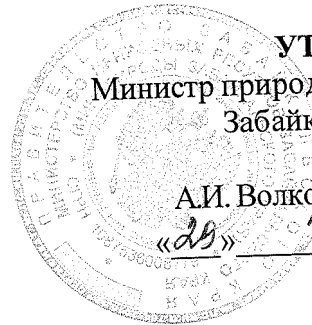


Приложение 2
к приказу Минприроды России
от 16.09.2016 № 480
Форма

УТВЕРЖДАЮ:
Министр природных ресурсов
Забайкальского края
А.И. Волков
«29» 01. 2018г.



**Акт
Лесопатологического обследования № 231**

Лесных насаждений Сретенского лесничества (лесопарка)
Забайкальский край (субъект Российской Федерации)

Способ лесопатологического обследования:

1. Визуальный

2. Инструментальный

Место проведения

Участковое лесничество	Урочище (дача)	Квартал (кварталы)	Выдел (выделы)	Площадь, га
Копунское		55	14	40,0

Лесопатологическое обследование на общей площади 40,0га

2. инструментальное обследование лесного участка.*

2.1. Фактическая таксационная характеристика лесного насаждения соответствует
(не соответствует) (нужное подчеркнуть) таксационному описанию. Причины несоответствия:

Давность лесоустройства 1985 год

Ведомость лесных участков с выявленными несоответствиями таксационным описаниям приведена ниже в приложении 1 к Акту.

2.2. Состояние насаждений: с нарушенной устойчивостью

с утраченной устойчивостью

причины повреждения:

лесной пожар прошлых лет

Заселено (отработано) стволовыми вредителями:

Вид вредителя	Порода	Встречаемость (% заселенных деревьев)	Степень заселения лесного насаждения (слабая, средняя, сильная)
нет			

Повреждено огнём:

Вид пожара	Порода	Состояние корневых лап		Состояние корневой шейки		Подсушивание луба	
		процент поврежденных огнем корней	процент деревьев с данным повреждением	ожог корневой шейки по окружности (1/4; 2/4; 3/4; более 3/4)	процент деревьев с данным повреждением	по окружности (1/4; 2/4; 3/4; более 3/4)	процент деревьев с данным повреждением
низовой, беглый, средней интенсивности	берёза, лиственница	100	100	более 3/4	100	более 3/4	100

Поражено болезнями:

Вид болезни	Порода	Встречаемость (% пораженных деревьев)	Степень поражения лесного насаждения (слабая, средняя, сильная)
нет			

2.3. Выборке подлежит 100 % деревьев,

в том числе:

ослабленных _____ %(причины назначения) _____
 сильно ослабленных _____ %(причины назначения) _____
 усыхающих 54 %(причины назначения) ожог корневой шейки по окружности более 3/4
 свежего сухостоя 0 %

в том числе: свежего ветровала 0 %

свежего бурелома _____ %

старого ветровала _____ %

в том числе: старого бурелома _____ %

старого сухостоя 46 %

аварийных _____ %

2.4. Полнота лесного насаждения после уборки деревьев, подлежащих рубке, составит 0
Критическая полнота для данной категории лесных насаждений составляет 0,3.

ЗАКЛЮЧЕНИЕ

С целью предотвращения негативных процессов или снижения ущерба от их воздействия назначено:

Участковое лесничество	урочище (дача)	квартал	Выдел	Площадь выдела, га	Вид мероприятия	Площадь мероприятия, га	порода	запас на выдел, куб.м	Крайние сроки проведения
Копунское		55	14	40	ССР	3,1	8Б2Л	248	2018
							итого	248	

Ведомость перечета деревьев, назначенных в рубку, и абрис лесного участка прилагаются (приложение 2 и 3 к Акту).

Меры по обеспечению возобновления:

естественное зарастивание

Мероприятия, необходимые для предупреждения повреждения или поражения смежных насаждений:

Планируется проведение лесопатологического обследования

Сведения для расчета степени повреждения:

Год образования сухостоя 2016 ;

Основная причина повреждения древесины

лесной пожар прошлых лет

Дата проведения обследований

21.08.2017 г.

тел. 830266 2-14-42

Исполнитель работ по проведению лесопатологического обследования:

Готов В.А.

*Раздел включается в акт в случае проведения лесопатологического обследования инструментальным способом

Ведомость лесных участков с выявленными несоответствиями таксационным описаниям

Заложено пробных площадей	Таксационная характеристика										площадь, га	количество, шт.	запас, куб.м/га							
	состав	порода	возраст, лет	средняя высота, м	средний диаметр, см	тип леса	тип условий местопроизрастания	плотность	бонитет	запас, куб.м/га										
	Источник данных	Год проведения лесоустройства	Номер квартала	Номер выдела	Площадь выдела, га	Целевое назначение лесов	Категория защитных лесов	Номер лесопатологического выдела	Площадь лесопатологического выдела											
	ТО																			
	Ф																			

Примечание:

ТО - таксационные описания

Ф - фактическая характеристика лесного насаждения

Исполнитель работ по проведению лесопатологического обследования: Гастов АН

Результаты проведения лесопатологического обследования лесных насаждений на август 2017 г.
(месяц)

(среднее)

Лесничество (лесопарк)
Урочище (лесная дача)

Забайкальский край
Копунское

Субъект Российской Федерации
Участковое лесничество

номер квартала	номер выдела	площадь выдела, га	лесное назначение лесов	категория защитных лесов	номер лесопатологического выдела	площадь лесопатологического выдела, га	Таксационная характеристика лесного насаждения										Распределение деревьев по категориям состояния, % от запаса										признаки повреждения деревьев	доля поврежденных деревьев, %	причина ослабления, повреждения	подожиг рубки, %	назначенные мероприятия						
							состав	порода	возраст	средняя высота, м	средний диаметр, см	тип леса	полнота	фонитет	запас, куб.м/га	число деревьев на проб. пт.	без признаков ослабления	ослабленные	сильно ослабленные	высыхающие	свежий сухой	старый сухой	свежий ветровал	старый ветровал	свежий бурелом	старый бурелом						старый бурелом	ветряные деревья				
1	14	40	эксп	5	1	3,1	85%И	Б	40	13	12	Рт	0,7	3	80	230	18	19	30	21	51	22	23	24	25	26	27	28	29	30	31	32	33	34	3,1		
55																																					

Цифры в кавычках, не соответствующие таксационному описанию отмечаются "00"

Исполнитель работ по проведению лесопатологического обследования

Горобев А.И.

Исполнитель работ по проведению лесопатологического обследования

230266 2-14-42

Дата составления документа

А.И.

2018

телефон

Ведомость перечета деревьев назначенных в рубку

ВРЕМЕННАЯ ПРОБНАЯ ПЛОЩАДЬ №_1_

Субъект Российской Федерации Забайкальский край
Лесничество (лесопарк) Копунское квартал 55 выдел 14
Площадь 3,1 га Размер пробной площади 3,1
Номер очага вредных организмов _____
Таксационная характеристика:
тип леса РГ состав 8Б2Л Возраст 40 бонитет 3
полнота 0,7 запас на га 80 возобновление ЕЗ
Время и причина ослабления лесного насаждения:

лесной пожар прошлых лет

Тип очага вредных организмов: эпизодический, хронический (подчеркнуть)

Фаза развития очага вредных организмов: начальная, нарастания численности, собственно
вспышка, кризис (подчеркнуть)

Состояние лесного насаждения, намечаемые мероприятия:

в следствии лесного пожара, насаждение полностью потеряло
свою биологическую устойчивость на 100%, рекомендуется

сплошная санитарная рубка

лиственница Кср = 4,4
берёза Кср = 4,5

Кнас=4,5

Исполнитель работ по проведению лесопатологического обследования Григорьев П.И.

Дата составления документа 22.01 2018 года Телефон 230266 2-14-42

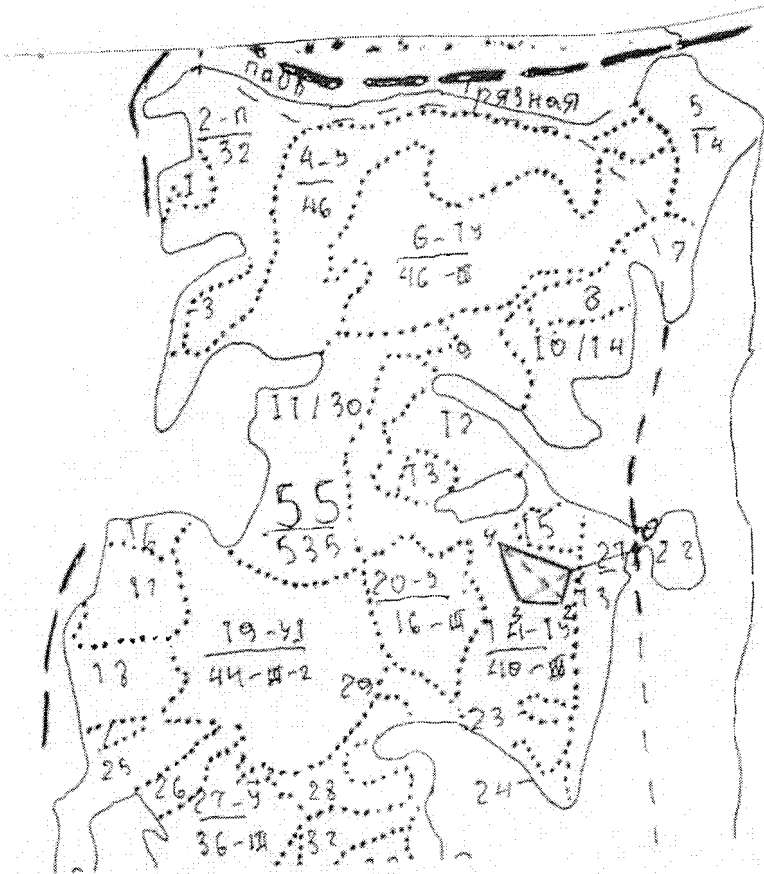
Ведомость перечета деревьев пробной площади № 1

Порода		Количество деревьев по категориям состояния, шт.															Всего деревьев по ступеням толщины		
Ступень толщины, см.	см.	I			IV		V		VI			Ветровал, бурелом			Аварийные деревья			шт.	в т.ч. подлежат рубке %
		1	2	3	НЗ	З	НЗ	З	НЗ	З	О	НЗ	З	О	НЗ	З	О		
1	2	3	4	5	6	7	8	9	10	11	12	13	14	15	16	17	15	16	
8				15				15									24	100	
12				14				15									29	100	
16				21				18									26	100	
20				15				11									26	100	
24				16				10									16	0	
28				5				5									0	0	
0																	0	0	
0																	0	0	
0																	0	0	
0																	0	0	
0																	0	0	
0																	0	0	
Итого %	0	0	0	56	0	0	0	44	0	0	0	0	0	0	0	0	154	100	

Порода		Количество деревьев по категориям состояния, шт.															Всего деревьев по ступеням толщины		
Ступень толщины, см.	см.	I			IV		V		VI			Ветровал, бурелом			Аварийные деревья			шт.	в т.ч. подлежат рубке %
		1	2	3	НЗ	З	НЗ	З	НЗ	З	О	НЗ	З	О	НЗ	З	О		
1	2	3	4	5	6	7	8	9	10	11	12	13	14	15	16	17	15	16	
8				5				5									10	100	
12				8				7									15	100	
16				9				8									14	100	
20				3				2									5	100	
24				1				4									5	100	
0																	0	0	
0																	0	0	
0																	0	0	
0																	0	0	
0																	0	0	
0																	0	0	
Итого %	0	0	0	47	0	0	0	53	0	0	0	0	0	0	0	0	49	100	


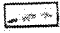
Абрис участка

M 1:10000
*(M 1:25000)



№ выдела	Ленты (круговой площадки) перечета				
	№ ленты (площадки)	длина, м	ширина, м	радиус, м	площадь, га
14	1	3100	10		3.1

Номер точек	Координаты	Румбы линий	Длина, м

Условные обозначения:  площадь проведения лесопатологического обследования
 площадь ленточного переёта

Исполнитель работ по проведению лесопатологического обследования: Готов Р.А.И.
Дата составления документа 28.01.2018 года Телефон 230266 2-14-42