

УТВЕРЖДАЮ:

Должность Зам. министра МПР ЧР

Ф.И.О Мусаев Умар Абдураевич

Дата 05.05.2017г.

### Акт

#### лесопатологического обследования N 1

лесных насаждений Ножай-Юртовского лесничества Чеченской Республики

Способ лесопатологического обследования: 1. Визуальный

2. Инструментальный

Место проведения

Участковое лесничество	Урочище (дача)	Квартал (кварталы)	Выдел (выделы)	Площадь, га
Беноевское		3		275

Лесопатологическое обследование проведено на общей площади 275 га.

В соответствии с временной Методикой проведения лесопатологического обследования (ЛПО) в лесонасаждениях Чеченской Республики и Республики Ингушетия подвергшихся воздействию антропогенных факторов (механических повреждений в результате бомбовых, ракетных ударов, а также артиллерийских, минометных снарядов и пуль), согласованной с субъектами РФ и утвержденной ФБУ «Рослесозащита» 12 апреля 2017 года.

**1. Визуальное лесопатологическое обследование.\***Наземное  Дистанционное 1.1. На площади **275 га** фактическая таксационная характеристика лесного насаждения соответствует (не соответствует) таксационному описанию (нужное подчеркнуть).

Причины несоответствия \_\_\_\_\_

**Материалы лесоустройства отсутствуют. Последнее лесоустройство проведено в 1984 году. Фактическая характеристика лесного насаждения установлена визуально.**Список участков с выявленными несоответствиями приведён в **приложении 1** к настоящему Акту.

1.2. Лесные насаждения с нарушенной и утраченной устойчивостью выявлены на площади \_\_\_\_\_ га:

Участковое лесничество	Урочище (дача)	Площадь, га		Причина ослабления (гибели)
		с нарушенной устойчивостью	с утраченной устойчивостью	
Итого				

Состояние обследованных лесных насаждений приведено в приложениях 1.1-1.4 к Акту в зависимости от метода проведения ЛПО.

1.3. В обследованных лесных участках прогнозируется:

Прогноз	Площадь, га
Ослабление лесных насаждений	
Усыхание лесных насаждений различной степени	
Развитие очагов вредных организмов	

1.4. Обнаружено загрязнение лесного участка отходами и выбросами:

промышленными Бытовыми 

Вид загрязнения	Размеры загрязнения			Объём, кбм	Площадь загрязнения, га
	длина, м	ширина, м	высота, м		

**1.5 Повреждено факторами антропогенного и иного природного характера**

Причина ослабления (гибели)	Порода	Степень захламления (слабая, средняя, сильная)	Объём образовавшейся неликвидной древесины на лесопатологическом выделе, кбм
<b>Механические повреждения стволов и ветвей деревьев</b>	<b>Бк,Гр,Ол</b>	<b>Сильная, куртинами, 10 кбм/га</b>	<b>1000</b>

См. Приложения 2а и 2 к настоящему Акту.

**Заключение**

Оценка текущего санитарного и лесопатологического состояния лесных насаждений, назначенные профилактические мероприятия по защите лесов, агитационные мероприятия:

**Наличие высокой захламленности, образовавшейся в результате негативного воздействия факторов антропогенного характера (механических повреждений стволов деревьев).****В целях предупреждения очагов вредных организмов и лесных пожаров создания благоприятных условий для насаждений рекомендуется проведение уборки неликвидной древесины на площади 100 га.**

Исполнитель работ по проведению лесопатологического обследования:

ФИО <u>Корень Л.Л.</u>	Подпись <u>[подпись]</u>
ФИО <u>Макараев В.И.</u>	Подпись <u>[подпись]</u>
ФИО <u>Корень С.М.</u>	Подпись <u>[подпись]</u>

2.В связи не проведением ЛПО инструментальным методом данный раздел не заполнен. \*\*

### 3. Инструментальное обследование аварийных деревьев.\*\*\*

3.1. Координаты расположения аварийного дерева: \_\_\_\_\_.

3.2. Структурные изъяны, характеризующие аварийность дерева: \_\_\_\_\_.

3.3. Порода \_\_\_\_\_, диаметр, см \_\_\_\_\_.

высота, м \_\_\_\_\_, возраст, лет \_\_\_\_\_.

Данные обследования аварийных деревьев указаны в приложении №4 к акту ЛПО

### ЗАКЛЮЧЕНИЕ

С целью предотвращения негативных процессов или снижения ущерба от их воздействия:

Вид мероприятия	Запас дерева, куб. м	Порода	Сроки проведения
Уборка деревьев	3,39	Бк,Гр,Ол	2017 – 2018г

Ведомость перечета аварийных деревьев, назначенных в рубку, прилагается (приложение 4 к Акту ЛПО).

Мероприятия, необходимые для предупреждения повреждения или поражения смежных деревьев: **Уборка деревьев**

\_\_\_\_\_

\_\_\_\_\_

\_\_\_\_\_

Дата проведения обследований 24.04.17г.

Исполнитель работ по проведению лесопатологического обследования:

ФИО Казимирович Подпись [подпись]

ФИО Макараев Г.И. Подпись [подпись]

ФИО Калаев С.А. Подпись [подпись]

\* Раздел включается в акт, в случае проведения лесопатологического обследования визуальным способом.

\*\* Раздел включается в акт в случае проведения лесопатологического обследования инструментальным способом.

\*\*\* Раздел включается в акт в случае проведения лесопатологического обследования аварийных деревьев инструментальным способом.

Ведомость лесных участков с выявленными несоответствиями таксационным описаниям

Источник данных	Год проведения лесоустройства	Номер квартала	Номер выдела	Площадь квартала, га	Целевое назначение лесов	Категория защитных лесов	Номер лесопатологического	Площадь лесопатологического выдела, га	Таксационная характеристика							Заложено пробных площадей				
									состав	порода	возраст, лет	средняя высота, м	средний диаметр, см	тип леса	тип условий местопрорастания	полнота	бонитет	запас, куб. м/га	количество, шт.	общая площадь, га
ТО	1984																			
Ф	1984	3		275	Защ.	1	1	100	7Бк2Гр1Ол	Бук	80	16	32	БД	Д2	0,6	3	125	1	0,5

Примечание:

ТО - таксационные описания

Ф - фактическая характеристика лесного насаждения

Материалы лесоустройства (последнее в 1984 году) отсутствуют в связи их утерей во время военных действий. Фактическая характеристика лесного насаждения установлена визуально.

Исполнитель работ по проведению лесопатологического обследования:

ФИО Карась В. П. Подпись 

ФИО Мамочкин В. И. Подпись 

ФИО Карась С. И. Подпись 

Приложение 1.1 к Акту лесопатологического обследования  
 Результаты проведения лесопатологического обследования лесных насаждений за апрель-май 2017 г.  
 (месяц)

Субъект Российской Федерации Чеченская Республика. Лесничество (лесопарк) Ножай-Юртовское.  
 Участковое лесничество Беноевское. Урочище (лесная дача) \_\_\_\_\_.

1	2	3	4	5	6	7	Таксационная характеристика лесного насаждения									17	Распределение деревьев по категориям состояния, % от запаса										29	30	31	32	Назначенные мероприятия						
							8	9	10	11	12	13	14	15	16		без признаков ослабления	ослабленные	сильно ослабленные	усыхающие	свежий сухостой	старый сухостой	свежий ветровал	старый ветровал	свежий бурелом	старый бурелом					аварийные деревья	вид	площадь, га				
3		275	Защ	1	1	100	7Бк2Гр1 ОЛ	Бк Гр ОЛ	80	16	32	БД	0,6	3	125	160 30 10	73 66 70	14 22 20	4 8 6											2 1 3	7 3 1	218 221 220	4 5 2	703	10	УНД	100

Показатели, не соответствующие таксационному описанию, отмечаются "\*".

Исполнитель работ по проведению лесопатологического обследования:

ФИО Калаев В. П. Подпись [подпись]  
 ФИО Мамедаров Б. М. Подпись [подпись]  
 ФИО Калаев С. М. Подпись [подпись]

Дата составления документа 24.04.17г. Телефон 8-9288982518



Приложение 2а к акту лесопатологического обследования  
 Результаты проведения лесопатологического обследования лесных насаждений за апрель-май 2017 г.  
 (месяц)

Субъект Российской Федерации Чеченская Республика Лесничество (лесопарк) Ножай-Юртовское.  
 Участковое лесничество Беноевское. Урочище (лесная дача) \_\_\_\_\_.

Номер квартал	Номер выдел	Площадь квартала, га	Целевое назначение	Категория защитных лесов	Номер лесопатологического выдела	Площадь лесопатологического выдела, га	Таксационная характеристика									Вид механического повреждения	Размер пробной площади*	Количество неликвидной древесины на пробной площади, куб. м	Количество неликвидной древесины на всей площади, куб. м	Рекомендуемые мероприятия		
							состав	порода	возраст	средняя высота, м	средний диаметр, см	тип леса	полнота	бонитет	запас, куб. м/га					Вид	Площадь, га	Срок проведения
1	2	3	4	5	6	7	8	9	10	11	12	13	14	15	16	17	18	19	20	21	22	23
3		275	Заш	1	1	100	7Бк 2Гр10л	Бук	80	16	32	БД	0,6	3	125	703	0,5 га	5	1000	УНД	100	2017 - 2018

\* Размер пробной площади в зависимости от лесопатологической угрозы

Исполнитель работ по проведению лесопатологического обследования:

ФИО Калиев Х.С. Подпись [подпись]  
 ФИО Мамараяев Б.М. Подпись [подпись]  
 ФИО Калиев С.М. Подпись [подпись]

Дата составления документа 24.04.17г. Телефон 8-9288982528

Ведомость перечета деревьев, назначенных в рубку

ВРЕМЕННАЯ ПРОБНАЯ ПЛОЩАДЬ (ВПП) N 1

Чеченская Республика

Лесничество **Ножай-Юртовское**

Участковое лесничество **Беноевское**

Квартал **3**

Выдел (таксационный) **НЕТ** Выдел лесопатологический (ЛПВ) - **№1** Площадь(ЛПВ) **100 га**,

Номер очага вредных организмов \_\_\_\_\_. Размер временной пробной площади **0,5 га**.

Таксационная характеристика:

тип леса **БД**; состав **7Бк2Гр1Ол**; возраст **80**; бонитет **3**

полнота **0,6**; запас на га **125кбм**; возобновление: **естественное**.

Время и причина ослабления лесного насаждения:

**2010 год, негативное воздействие факторов антропогенного характера (механическое повреждение стволов деревьев).**

Тип очага вредных организмов: эпизодический, хронический (подчеркнуть)

Фаза развития очага вредных организмов: начальная, нарастания численности, собственно вспышка, кризис (подчеркнуть).

Состояние лесного насаждения: **средневзвешенная КС – 1,56**;

Доля повреждённых деревьев **11% (от количества), % 10 (от запаса)**.

Наличие неликвидной древесины **5 кбм/пробную площадь, 10 кбм/га**

намечаемые мероприятия:

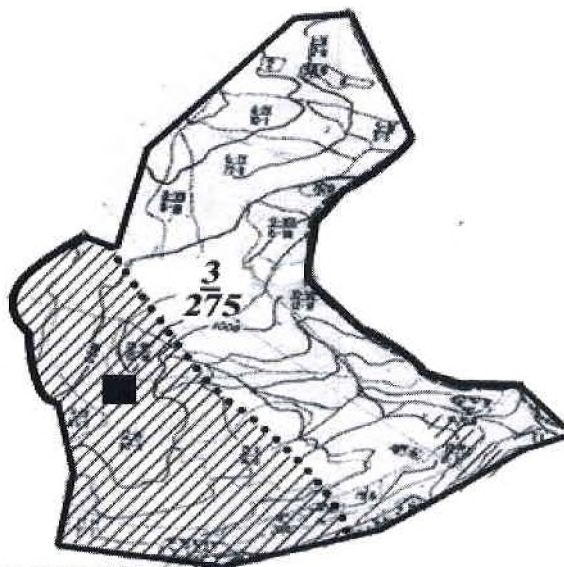
**уборка неликвидной древесины**

Исполнитель работ по проведению лесопатологического обследования:


ФИО <u>Кочев В.К.</u>	Подпись <u>[подпись]</u>
ФИО <u>Мамгарав Б.И.</u>	Подпись <u>[подпись]</u>
ФИО <u>Калыев С.И.</u>	Подпись <u>[подпись]</u>

Дата составления документа 24.04.17г. Телефон 8-9288982528

Абрис участка



**Условные обозначения:**

	- Пробная площадь № 1
	- Лесопатологический выдел

М 1:10000

N выдела	Ленты (круговой площадки) перечёта				
	N ленты (площадки)	длина, м	ширина, м	радиус, м	площадь, га

Номера точек	Координаты	Румбы линий	Длина, м
	N-42.974934 E-46.411727		
	N-42.974966 E-46.413011		
	N-42.974244 E-46.413054		
	N-42.974181 E-46.411810		

Данные перечета неликвидной древесины на пробной площади:

**Перечет неликвидной древесины, образовавшейся куртинами на местах разрыва снарядов или других взрывчатых предметов, на пробной площади 0,5 га произведён глазомерно и составил 6,5 скл. м или 5 кубм.**

Исполнитель работ по проведению лесопатологического обследования:

ФИО Казуб А.А. Подпись [Signature]

ФИО Мандаров В.И. Подпись [Signature]

ФИО Калёва С.М. Подпись [Signature]

Дата составления документа 24.04.17. Телефон 89288992528



Перечётная ведомость аварийных деревьев, назначенных в рубку

№ дерева	Координаты	Порода	Высота, м	Диаметр, см	Запас, куб. м	Структурные изъяны, характеризующие аварийность дерева	Мероприятие	Сроки проведения мероприятия
1	2	3	4	5	6	7	8	9
1	N-42.980115 E-46.409921	Бук	16	24	0,33	Расщепление ствола	уборка	2017-2018гг
2	N-42.978388 E-46.411810	БУК	18	28	0,52	Наклоненность	уборка	2017-2018гг
3	N-42.976347 E-46.409449	БУК	16	24	0,33	Трещины	уборка	2017-2018гг
4	N-42.970538 E-46.412539	БУК	20	32	0,72	Наклоненность	уборка	2017-2018гг
5	N-42.971009 E-46.414900	БУК	14	24	0,30	Расщепление ствола	уборка	2017-2018гг
6	N-42.969659 E-46.418118	Граб	16	24	0,28	Трещины	уборка	2017-2018гг
7	N-42.970507 E-46.415114	Граб	14	20	0,18	Трещины	уборка	2017-2018гг
8	N-42.971826 E-46.412282	Граб	16	24	0,31	Наклоненность	уборка	2017-2018гг
9	N-42.972517 E-46.413956	Граб	16	24	0,31	Трещина	уборка	2017-2018гг
10	N-42.973553 E-46.410608	Ольха	14	20	0,11	Наклоненность	уборка	2017-2018гг
итого					3,39			

Исполнитель работ по проведению лесопатологического обследования:

ФИО Коробко А. А. Подпись [подпись]

ФИО Масляков В. В. Подпись [подпись]

ФИО Калашов С. М. Подпись [подпись]

Дата составления документа 24.04.17г. Телефон 89238981528