

УТВЕРЖДАЮ:

Должность Заместитель
начальника
Ф.И.О. Судачев Департамента
Дата Назаров В. 19.12.2014

Акт
лесопатологического обследования 4/14

лесных насаждений _____ Вашкинского _____ лесничества (лесопарка)
_____ Вологодской области _____ (субъект РФ)

Способ лесопатологического обследования: 1. Визуальный



2. Инструментальный



Место проведения

Участковое лесничество	Урочище (дача)	Квартал (кварталы)	Выдел (выделы)	Площадь, га
Вашкинское		89	18	26,2

Лесопатологическое обследование проведено на общей площади 26,2 га.

2. Инструментальное обследование лесного участка

1. Фактическая таксационная характеристика лесного насаждения соответствует (не соответствует) (нужное подчеркнуть) таксационному описанию. Причины несоответствия:

Ведомость лесных участков с выявленными несоответствиями таксационным описаниям приведена в приложении 1 к Акту.

2. Состояние насаждений: с нарушенной устойчивостью
с утраченной устойчивостью

причины повреждения: Изменение уровня грунтовых вод, воздействие сильных ветров, повлекшее слом стволов, наклон более 10° и вывал деревьев, стволовые гнили

В том числе:

заселено (отработано) стволовыми вредителями

Вид вредителя	Квартал (выдел)	Порода	Встречаемость % заселенных деревьев (отработанных)	Степень заселения лесного насаждения (слабая, средняя, сильная)
Короед типограф	89(18з.ч.)	Е	0(34)	
Березовый заболонник		Б	0(21)	
Короед типограф	89(18в.ч.)	Е	0(37)	
Березовый заболонник		Б	0(25)	

Поражено болезнями

Вид болезни	Квартал (выдел)	Порода	Встречаемость (% поражённых деревьев)	Степень поражения лесного насаждения (слабая, средняя, сильная)
Некрозно-раковые заболевания стволов	89(18з.ч.)	Е	5	
Еловая губка		Е	1	
Некрозно-раковые заболевания стволов		С	3	
Трутовик настоящий	89(18в.ч.)	Б	2	
Некрозно-раковые заболевания стволов		Е	8	

3. 3. Выборке подлежит 37 % деревьев, (квартал 89, выдел 18 з.ч.)

в том числе:

ослабленных 0 % (причины назначения)

сильно ослабленных 12 % (причины назначения) - стволовые гнили

усыхающих _____ 0 % (причины назначения)

свежего сухостоя _____ 0%,

в том числе:

свежего ветровала _____ 0%

свежего бурелома _____ 0%

старого ветровала _____ 11%

в том числе: старого бурелома _____ 8%

старого сухостоя _____ 6 %

4. Полнота лесного насаждения после уборки деревьев, подлежащих рубке, составит- **0,44**

Критическая полнота для данной категории лесных насаждений составляет - **0,5**

Средневзвешенная категория состояния насаждения: **3,13**

(Ель -3,3;Береза -3,07;Ольха черная -3,91;Сосна-2,63).

Выборке подлежит 39 % деревьев, (**квартал 89, выдел 18 в.ч.**)

в том числе:

ослабленных _____ 0 % (причины назначения)

сильно ослабленных _____ 11% (причины назначения) - стволовые гнили

усыхающих _____ 0 % (причины назначения)

свежего сухостоя _____ 0%,

в том числе:

свежего ветровала _____ 0%

свежего бурелома _____ 0%

старого ветровала _____ 12%

в том числе: старого бурелома _____ 9%

старого сухостоя _____ 7 %

4. Полнота лесного насаждения после уборки деревьев, подлежащих рубке, составит- **0,43**

Критическая полнота для данной категории лесных насаждений составляет - **0,5**

Средневзвешенная категория состояния насаждения: **3,27**

(Ель -3,51;Береза -3,2;Ольха черная-3,91; Сосна-2,64).



5. ЗАКЛЮЧЕНИЕ

С целью предотвращения негативных процессов или снижения ущерба от их воздействия назначено:

Участковое лесничество	Урочище (дача)	Квартал	Выдел	Площадь, выдела, га	Вид мероприятия	Площадь, мероприятия, га	Порода	Запас на выдел, кбм	Крайние сроки проведения
Вашкинское		89	18	26,2	ССР	26,2	Е	5240	4 квартал 2018 г

Ведомость перечета деревьев назначенных в рубку и абрис лесного участка прилагаются (приложение 2 и 3 к Акту)

6. Меры по обеспечению возобновления: естественное возобновление 10Е (25) 1,0 м, 2,0 тыс. шт/га.

7. Мероприятия, необходимые для предупреждения повреждения или поражения смежных насаждений: наблюдение за динамикой состояния древостоев, при выявлении признаков негативных изменений - провести в них лесопатологическое обследование.


8. Сведения для расчёта понижающего коэффициента стоимости древесины:
год образования старого сухостоя 2013-2017;

основная причина повреждения древесины **Изменение уровня грунтовых вод, воздействие сильных ветров, повлекшее слом стволов, наклон более 10° и вывал деревьев, стволовые гнили.**


Дата проведения обследований « 18 » октября 2017г.

Исполнитель работ по проведению лесопатологических обследований:

Инженер-лесопатолог
ЦЗЛ Архангельской области:
Кириков В.Н

Подпись 

Инженер-лесопатолог
ЦЗЛ Архангельской области:
Кирикова Н.Ю.

Подпись 

Результаты проведения лесопатологических обследований лесных насаждений за октябрь 2017г.

(месяц)

Субъект Российской Федерации Вологодская область
Лесничество (лесопарк) Вашкинское
Участковое лесничество Вашкинское

1	2	3	4	5	6	7	Таксационная характеристика лесного насаждения							17	Распределение запаса насаждения по категориям состояния деревьев, %											29	30	31	32	Рекомендуемое мероприятие																			
							8	9	10	11	12	13	14		15	16	18	19	20	21	22	23	24	25	26							27	28	33	34														
номер квартала	номер выдела	площадь выдела, га	лесное назначение лесов	категория защитных лесов	номер лесопатологического выдела	площадь лесопатологического выдела, га	состав	попоза	возраст	средняя высота, м	средний диаметр, см	тип леса	плотность	бонитет	запас, куб. м/га	число деревьев на пробе, шт.	без признаков ослабления	ослабленные	сильно ослабленные	улыкающие	свежий сухой	старый сухой	свежий ветровал	старый ветровал	свежий бурелом	старый бурелом	аварийные деревья	признаки повреждения деревьев	доля поврежденных деревьев, %	причина ослабления, повреждения	подлежит рубке, %	вид	площадь, га																
89	18	26,2	эксплуатационные		183 ч.	9,0	5	Е	130	19	22					103	4	38	20	0	0	2	0	25	0	11	-	-	216,218,205,610,140	37	774,821,822	37	37	сплошная санитарная рубка	9,0														
							4	Б	130	18	20					74	0	27	55	0	0	12	0	0	0	0	0	5	-																				
							1	Олч	130	18	20					4	0	0	54	0	0	0	0	0	0	0	11	0	35	-																			
							+	С	130	19	22	Ет6	0,7	4	200	14	0	37	63	0	0	0	0	0	0	0	0	0	0	0	-																		
	18 в.ч.	17,2			18 в.ч.	17,2	5	Е	130	19	22					110	0	29	29	0	0	2	1	27	0	12	-	216,218,205,610,140	39	774,821,822	39	39	сплошная санитарная рубка	17,2															
							4	Б	130	18	20					67	0	24	54	0	0	15	0	0	0	0	0	7	-																				
							1	Олч	130	18	20					8	0	0	83	0	0	0	0	0	0	0	4	0	13	-																			
							+	С	130	19	22					14	0	37	63	0	0	0	0	0	0	0	0	0	0	0	-																		

Примечание – Показатели, не соответствующие таксационному описанию отмечаются «*»

Исполнитель работ по проведению лесопатологических обследований:

Исполнитель: Инженер-лесопатолог Кириков В.Н.
Исполнитель: Инженер-лесопатолог Кирикова Н.Ю.
Дата составления документа "18" октября 2017г. Телефон 8-(818-2)-61-33-74

Кириков В.Н.
Кирикова Н.Ю.

Ведомость перечета деревьев назначенных в рубку
ВРЕМЕННАЯ ПРОБНАЯ ПЛОЩАДЬ № 1

Субъект РФ: Вологодская область Лесничество (лесопарк): Вашкинское

Участковое лесничество: Вашкинское

Квартал: 89 Выдел: 18 Площадь: 26,2 га

Номер очага _____ Размер пробной площади: 0,36 га.

Таксационная характеристика:

Тип леса: Етб Состав: 5Е4Б1Олч+С Возраст: 130 Бонитет: 4

Полнота: 0,7 Запас на га: 200 кбм Возобновление 10 Е

Время и причина ослабления насаждения:

Изменение уровня грунтовых вод, ветровал, бурелом, стволовые гнили.

Тип очага: -

Фаза развития очага: -

Состояние насаждения: сильно ослабленное

Намечаемые мероприятия: сплошная санитарная рубка на площади 9,0 га

Дата: 29.09.2017

Должность: Инженер-лесопатолог



Кириков В.Н.

Инженер-лесопатолог



Кирикова Н.Ю.

ВЕДОМОСТЬ ПЕРЕЧЕТА ДЕРЕВЬЕВ

Порода: **Е**

ступени толщины, см	Количество деревьев по категориям состояния, шт.													Всего деревьев		
	I	II	III	IV		V		VI			ветровал, бурелом			шт.	в т.ч. Подлежат рубке, %	
				НЗ	З	НЗ	З	НЗ	З	О	НЗ	З	О			
8	0	0	0	0	0	0	0	0	0	0	0	0	0	0	0	-
12	0	4	10	0	0	0	0	0	0	2	0	0	2	18	22,2	
16	0	11	9	0	0	0	0	0	0	3	1	0	15	39	48,7	
20	0	8	10	0	0	0	0	0	0	0	0	0	3	21	14,3	
24	0	3	1	0	0	0	0	0	0	0	0	0	2	6	33,3	
28	0	3	1	0	0	0	0	0	0	0	0	0	2	6	33,3	
32	0	3	1	0	0	0	0	0	0	0	0	0	2	6	33,3	
36 и более	1	2	0	0	0	0	0	0	0	0	0	0	4	7	57,1	
Итого, % от числа стволов	1	33	31	0	0	0	0	0	0	5	1	0	29	103	35,0	
Итого, % от запаса	4	38	20	0	0	0	0	0	0	2	0	0	36			

Порода: **Б**

ступени толщины, см	Количество деревьев по категориям состояния, шт.													Всего деревьев	
	I	II	III	IV		V		VI			ветровал, бурелом			шт.	в т.ч. Подлежат рубке, %
				НЗ	З	НЗ	З	НЗ	З	О	НЗ	З	О		
8	0	0	0	0	0	0	0	0	0	0	0	0	0	0,0	-
12	0	0	0	0	0	0	0	0	0	0	0	0	0	0,0	-
16	0	1	9	0	0	0	0	0	0	2	0	0	2	14,0	28,6
20	0	9	10	0	0	0	0	0	0	5	0	0	0	24,0	20,8
24	0	1	9	0	0	0	0	0	0	0	0	0	3	13,0	23,1
28	0	4	6	0	0	0	0	0	0	1	0	0	0	11,0	9,1
32	0	0	6	0	0	0	0	0	0	2	0	0	0	8,0	25,0
36 и более	0	3	1	0	0	0	0	0	0	0	0	0	0	4,0	0,0
Итого, % от числа стволов	0	24	55	0	0	0	0	0	0	14	0	0	7	74	20,3
Итого, % от запаса	0	27	55	0	0	0	0	0	0	12	0	0	5		

Порода: **Олч**

ступени толщины, см	Количество деревьев по категориям состояния, шт.													Всего деревьев	
	I	II	III	IV		V		VI			ветровал, бурелом			шт.	в т.ч. Подлежат рубке, %
				НЗ	З	НЗ	З	НЗ	З	О	НЗ	З	О		
8	0	0	0	0	0	0	0	0	0	0	0	0	0	0,0	-
12	0	0	0	0	0	0	0	0	0	0	0	0	1	1,0	100,0
16	0	0	0	0	0	0	0	0	0	0	0	0	1	1,0	100,0
20	0	0	0	0	0	0	0	0	0	0	0	0	0	0,0	-
24	0	0	0	0	0	0	0	0	0	0	0	0	1	1,0	100,0
28	0	0	0	0	0	0	0	0	0	0	0	0	0	0,0	-
32	0	0	1	0	0	0	0	0	0	0	0	0	0	1,0	0,0
36 и более	0	0	0	0	0	0	0	0	0	0	0	0	0	0,0	-
Итого, % от числа стволов	0	0	25	0	0	0	0	0	0	0	0	0	75	4	75,0
Итого, % от запаса	0	0	54	0	0	0	0	0	0	0	0	0	46		

Примечание: НЗ – незаселённое, З – заселенное, О – оработанное вредителями

Порода: С

ступени толщины, см	Количество деревьев по категориям состояния, шт.												Всего деревьев			
	I	II	III	IV		V		VI			ветровал, бурелом			шт.	в т.ч. Подлежат рубке, %	
				НЗ	З	НЗ	З	НЗ	З	О	НЗ	З	О			
8	0	0	0	0	0	0	0	0	0	0	0	0	0	0	0,0	-
12	0	1	0	0	0	0	0	0	0	0	0	0	0	0	1,0	0,0
16	0	2	0	0	0	0	0	0	0	0	0	0	0	0	2,0	0,0
20	0	0	1	0	0	0	0	0	0	0	0	0	0	0	1,0	0,0
24	0	1	1	0	0	0	0	0	0	0	0	0	0	0	2,0	0,0
28	0	0	2	0	0	0	0	0	0	0	0	0	0	0	2,0	0,0
32	0	3	0	0	0	0	0	0	0	0	0	0	0	0	3,0	0,0
36 и более	0	0	4	0	0	0	0	0	0	0	0	0	0	0	4,0	0,0
Итого, % от числа стволов	0	47	53	0	0	0	0	0	0	0	0	0	0	15	0,0	
Итого, % от запаса	0	35	65	0	0	0	0	0	0	0	0	0	0			

Примечание: НЗ – незаселённое, З – заселенное, О – отработанное вредителями

Ведомость перечета деревьев назначенных в рубку
ВРЕМЕННАЯ ПРОБНАЯ ПЛОЩАДЬ № 2

Субъект РФ: Вологодская область Лесничество (лесопарк): Вашкинское

Участковое лесничество: Вашкинское

Квартал: 89 Выдел: 18 Площадь: 26,2 га

Номер очага _____ Размер пробной площади: 0,35 га.

Таксационная характеристика:

Тип леса: Етб Состав: 5Е4Б1Олч+С Возраст: 130 Бонитет: 4

Полнота: 0,7 Запас на га: 200 кбм Возобновление 10 Е

Время и причина ослабления насаждения:

Изменение уровня грунтовых вод, ветровал, бурелом, стволовые гнили.


Тип очага: -

Фаза развития очага: -

Состояние насаждения: сильно ослабленное

Намечаемые мероприятия: сплошная санитарная рубка на площади 17,2 га

Дата: 29.09.2017

Должность: Инженер-лесопатолог 

Кириков В.Н.

Инженер-лесопатолог 

Кирикова Н.Ю.

ВЕДОМОСТЬ ПЕРЕЧЕТА ДЕРЕВЬЕВ

Порода: **Е**

ступени толщины, см	Количество деревьев по категориям состояния, шт.													Всего деревьев		
	I	II	III	IV		V		VI			ветровал, бурелом			шт.	в т.ч. Подлежат рубке, %	
				НЗ	З	НЗ	З	НЗ	З	О	НЗ	З	О			
8	0	0	0	0	0	0	0	0	0	0	0	0	0	0	0	-
12	0	4	10	0	0	0	0	0	0	0	0	0	0	0	0	-
16	0	11	11	0	0	0	0	0	0	2	0	0	4	20	30,0	
20	0	8	7	0	0	0	0	0	0	3	2	0	16	43	48,8	
24	0	3	4	0	0	0	0	0	0	0	0	0	4	19	21,1	
28	0	3	1	0	0	0	0	0	0	0	0	0	2	9	22,2	
32	0	3	1	0	0	0	0	0	0	0	0	0	2	6	33,3	
36 и более	0	0	2	0	0	0	0	0	0	0	0	0	2	6	33,3	
Итого, % от числа стволов	0	29	33	0	0	0	0	0	0	5	2	0	32	110	38,2	
Итого, % от запаса	0	29	29	0	0	0	0	0	0	2	1	0	40			

Порода: **Б**

ступени толщины, см	Количество деревьев по категориям состояния, шт.													Всего деревьев	
	I	II	III	IV		V		VI			ветровал, бурелом			шт.	в т.ч. Подлежат рубке, %
				НЗ	З	НЗ	З	НЗ	З	О	НЗ	З	О		
8	0	0	0	0	0	0	0	0	0	0	0	0	0	0,0	-
12	0	0	0	0	0	0	0	0	0	0	0	0	0	0,0	-
16	0	0	3	0	0	0	0	0	0	2	0	0	2	7,0	57,1
20	0	5	14	0	0	0	0	0	0	5	0	0	0	24,0	20,8
24	0	1	9	0	0	0	0	0	0	0	0	0	3	13,0	23,1
28	0	4	4	0	0	0	0	0	0	2	0	0	1	11,0	27,3
32	0	0	6	0	0	0	0	0	0	2	0	0	0	8,0	25,0
36 и более	0	3	1	0	0	0	0	0	0	0	0	0	0	4,0	0,0
Итого, % от числа стволов	0	19	55	0	0	0	0	0	0	16	0	0	9	67	25,4
Итого, % от запаса	0	24	54	0	0	0	0	0	0	15	0	0	7		

Порода: **Олч**

ступени толщины, см	Количество деревьев по категориям состояния, шт.													Всего деревьев	
	I	II	III	IV		V		VI			ветровал, бурелом			шт.	в т.ч. Подлежат рубке, %
				НЗ	З	НЗ	З	НЗ	З	О	НЗ	З	О		
8	0	0	0	0	0	0	0	0	0	0	0	0	0	0,0	-
12	0	0	0	0	0	0	0	0	0	0	0	0	1	1,0	100,0
16	0	0	0	0	0	0	0	0	0	0	0	0	1	1,0	100,0
20	0	0	0	0	0	0	0	0	0	0	0	0	0	0,0	-
24	0	0	2	0	0	0	0	0	0	0	0	0	1	3,0	33,3
28	0	0	0	0	0	0	0	0	0	0	0	0	0	0,0	-
32	0	0	3	0	0	0	0	0	0	0	0	0	0	3,0	0,0
36 и более	0	0	0	0	0	0	0	0	0	0	0	0	0	0,0	-
Итого, % от числа стволов	0	0	63	0	0	0	0	0	0	0	0	0	38	8	37,5
Итого, % от запаса	0	0	83	0	0	0	0	0	0	0	0	0	17		

Примечание: НЗ – незаселённое, З – заселённое, О – оработанное вредителями

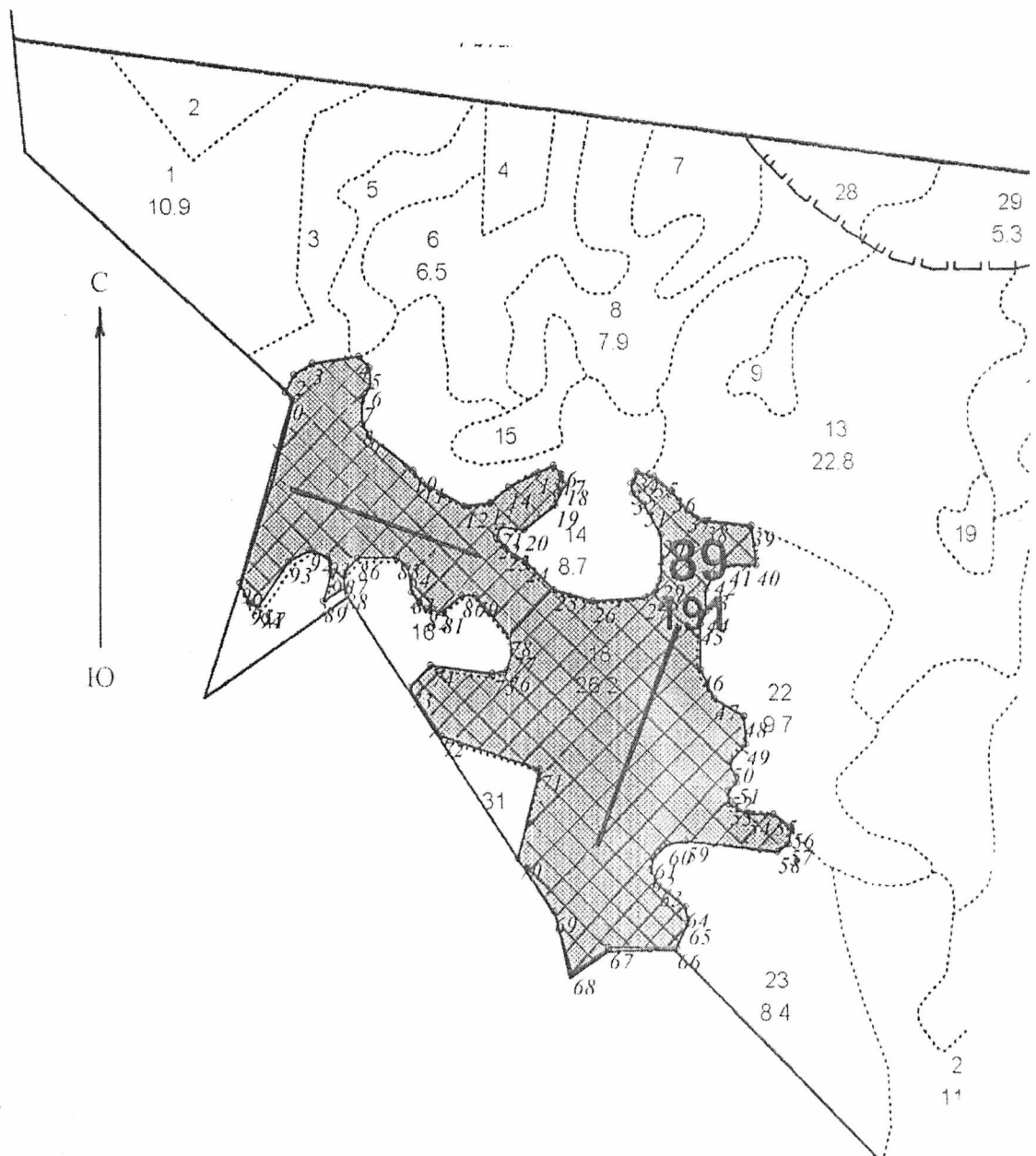
Порода: С

ступени толщины, см	Количество деревьев по категориям состояния, шт.												Всего деревьев			
	I	II	III	IV		V		VI			ветровал, бурелом			шт.	в т.ч. Подлежат рубке, %	
				НЗ	З	НЗ	З	НЗ	З	О	НЗ	З	О			
8	0	0	0	0	0	0	0	0	0	0	0	0	0	0	0,0	-
12	0	0	0	0	0	0	0	0	0	0	0	0	0	0	0,0	-
16	0	1	0	0	0	0	0	0	0	0	0	0	0	0	1,0	0,0
20	0	1	1	0	0	0	0	0	0	0	0	0	0	0	2,0	0,0
24	0	1	2	0	0	0	0	0	0	0	0	0	0	0	3,0	0,0
28	0	0	1	0	0	0	0	0	0	0	0	0	0	0	1,0	0,0
32	0	3	1	0	0	0	0	0	0	0	0	0	0	0	4,0	0,0
36 и более	0	0	3	0	0	0	0	0	0	0	0	0	0	0	3,0	0,0
Итого, % от числа стволов	0	43	57	0	0	0	0	0	0	0	0	0	0	14	0,0	
Итого, % от запаса	0	37	63	0	0	0	0	0	0	0	0	0	0			

Примечание: НЗ – незаселённое, З – заселенное, О – отработанное вредителями

Абрис
(выкопировка из планшета на обследуемый участок)
Вологодская область Лесничество Вашкинское
Участковое лесничество Вашкинское
кв. 89 выд. 18 общ. площадь 26,2га.

М 1:10000



Номер выдела	Ленты (круговой площадки) перечёта				
	№ ленты (площадки)	длина, м	ширина, м	радиус, м	площадь, га
18 зап.ч	1	300	12		0,36
18 вост.ч	2	350	10		0,35

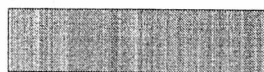
Номера точек	Координаты	Румбы линий, °	Длина, м
0	N60.33861 E37.93882	СЗ 45	13
1	N60.33869 E37.93864	СВ 26	29
2	N60.33893 E37.93888	СВ 58	32
3	N60.33908 E37.93937	СВ 82	70
4	N60.33917 E37.94064	ЮВ 45	24
5	N60.33902 E37.94094	ЮВ 03	26
6	N60.33878 E37.94096	ЮЗ 29	27
7	N60.33857 E37.94073	ЮВ 00	33
8	N60.33827 E37.94073	ЮВ 30	19
9	N60.33812 E37.94090	ЮВ 52	85
10	N60.33764 E37.94210	ЮВ 38	21
11	N60.33749 E37.94234	ЮВ 61	73
12	N60.33717 E37.94349	СВ 83	39
13	N60.33721 E37.94420	СВ 49	36
14	N60.33743 E37.94470	СВ 64	50
15	N60.33762 E37.94551	СВ 67	24
16	N60.33771 E37.94592	ЮВ 45	17
17	N60.33760 E37.94613	ЮВ 22	16
18	N60.33747 E37.94624	ЮЗ 26	35
19	N60.33719 E37.94596	ЮЗ 52	58
20	N60.33687 E37.94513	СЗ 83	37
21	N60.33691 E37.94446	ЮЗ 16	17
22	N60.33676 E37.94437	ЮВ 40	22
23	N60.33661 E37.94463	ЮВ 59	33
24	N60.33646 E37.94515	ЮВ 45	60
25	N60.33608 E37.94592	ЮВ 74	60
26	N60.33593 E37.94697	СВ 86	78
27	N60.33597 E37.94839	СВ 57	20
28	N60.33612 E37.94886	СВ 23	18
29	N60.33627 E37.94899	СВ 00	65
30	N60.33685 E37.94899	СЗ 30	50

31	N60.33724 E37.94854	C3 45	24
32	N60.33739 E37.94824	C3 09	15
33	N60.33751 E37.94819	CB 26	19
34	N60.33766 E37.94834	ЮВ 75	27
35	N60.33760 E37.94882	ЮВ 50	34
36	N60.33741 E37.94929	ЮВ 38	36
37	N60.33715 E37.94970	ЮВ 61	30
38	N60.33702 E37.95017	ЮВ 84	69
39	N60.33696 E37.95141	ЮВ 07	58
40	N60.33644 E37.95079	Ю3 90	41
41	N60.33631 E37.95040	Ю3 56	26
42	N60.33631 E37.95040	Ю3 29	25
43	N60.33612 E37.95019	ЮВ 00	33
44	N60.33582 E37.95019	Ю3 26	19
45	N60.33567 E37.95004	ЮВ 00	67
46	N60.33507 E37.95004	ЮВ 26	48
47	N60.33468 E37.95042	ЮВ 59	50
48	N60.33442 E37.95128	ЮВ 05	41
49	N60.33406 E37.95135	Ю3 42	35
50	N60.33382 E37.95092	ЮВ 17	32
51	N60.33355 E37.95109	Ю3 45	17
52	N60.33344 E37.95088	ЮВ 03	19
53	N60.33327 E37.95090	ЮВ 61	30
54	N60.33314 E37.95137	CB 90	39
55	N60.33314 E37.95208	ЮВ 54	32
56	N60.33297 E37.95255	Ю3 08	25
57	N60.33273 E37.95249	Ю3 56	20
58	N60.33262 E37.95216	C3 84	137
59	N60.33275 E37.94970	Ю3 80	26
60	N60.33271 E37.94922	Ю3 47	28
61	N60.33254 E37.94886	Ю3 14	20
62	N60.33237 E37.94877	ЮВ 29	25

63	N60.33217 E37.94899	ЮВ 51	50
64	N60.33185 E37.94978	ЮВ 09	24
65	N60.33163 E37.94985	ЮЗ 24	40
66	N60.33127 E37.94952	ЮЗ 90	100
67	N60.33123 E37.94770	ЮЗ 55	67
68	N60.33088 E37.94671	СЗ 17	95
69	N60.33166 E37.94624	СЗ 34	95
70	N60.33241 E37.94523	СВ 14	135
71	N60.33359 E37.94581	СЗ 72	155
72	N60.33404 E37.94300	СЗ 34	85
73	N60.33470 E37.94214	СЗ 44	46
74	N60.33500 E37.94272	ЮВ 83	93
75	N60.33490 E37.94440	СВ 77	23
76	N60.33494 E37.94478	СВ 14	29
77	N60.33520 E37.94491	СЗ 11	24
78	N60.33541 E37.94483	СЗ 41	76
79	N60.33593 E37.94392	ЮЗ 90	20
80	N60.33593 E37.94356	ЮЗ 52	39
81	N60.33571 E37.94300	СЗ 79	24
82	N60.33576 E37.94257	СЗ 42	32
83	N60.33597 E37.94218	СЗ 09	39
84	N60.33631 E37.94208	СЗ 54	20
85	N60.33642 E37.94178	ЮЗ 90	59
86	N60.33642 E37.94070	ЮЗ 43	30
87	N60.33623 E37.94034	ЮВ 03	22
88	N60.33601 E37.94036	ЮЗ 59	37
89	N60.33584 E37.93978	СВ 16	40
90	N60.33619 E37.93998	СЗ 10	27
91	N60.33642 E37.93989	СЗ 71	29
92	N60.33651 E37.93940	ЮЗ 61	35
93	N60.33636 E37.93884	ЮЗ 34	80
94	N60.33569 E37.93794	СЗ 70	14

95	N60.33573 E37.93770	СЗ 25	34
96	N60.33601 E37.93744	СВ 15	285

Условные обозначения:



- Обследованный лесной участок

Рекомендуемые мероприятия:



- Сплошная санитарная рубка

Исполнитель работ по проведению лесопатологических обследований:

инженер-лесопатолог ЦЗЛ Архангельской области

инженер-лесопатолог ЦЗЛ Архангельской области

Дата составления документа «18» октябрь 2017 г.

Телефон: 8(8182) 61 33 74

Кириков В.Н.

Кирикова Н.Ю.

Лист 1

Вашкинское Л-ВО

Вашкинское

Квартал: 89 Целевое назначение: Эксплуатационные леса

№	Площадь	Состав	Я	Э	Л	В	В	Д	К	Г	Б	Тип	П	Запас сырья	раст.	К	Запас на выделе, м3	Хозяйственное
в	п	И	р	л	е	о	ы	и	л	р	о	леса	о	леса, м3	л	И	И	И
ы	о	в	у	е	с	з	с	а	И	н	л	И	И	И	И	И	И	И
д	д	га	Почва,	с	м	а	р	о	м	в	в	и	И	И	И	И	И	И
е	в	И	Рельеф,	И	е	а	т	е	о	о	т	И	л	есор.	о	И	на	И
л	ы	И	Особенн.	И	н	с	а	т	з	з	е	И	услов.	т	И	а	И	И
а	д	И	выдела	И	т	т	И	р	р	р	т	И	а	И	И	И	И	И

18/0	26.2	5Е4В1Олч+С	1	Е	130	19.0	22	7	4	4	Е тб	0.7	200	5240	2620	1		
				Б	130	18.0	20				тс				2096	3		
				Олч	130	18.0	20								524	3		
				+С	130	19.0	22									1		

подрост:10Е возраст 25лет, Н=1.0м 2.0тыс.шт/га
 селекционная оценка:Нормальные