

УТВЕРЖДАЮ:
И. о. Министра лесного, охотничьего
хозяйства и природопользования
Республики Мордовия



В.М. Максимкин

«13» сентября 2017 г.

АКТ
лесопатологического обследования № 33

лесных насаждений ГКУ РМ «Ковылкинское территориальное лесничество»
Республики Мордовия

Способ лесопатологического обследования: 1. Визуальный
2. Инструментальный

1. Место проведения

| Участковое лесничество | Урочище (дача) | Квартал (кварталы) | Выдел (выдела) | Площадь, га |
|------------------------|----------------|--------------------|----------------|-------------|
| Ковылкинское | | 57 | 30 | 33,4 |
| Ковылкинское | | 64 | 2 | 9,9 |
| Ковылкинское | | 65 | 6 | 3,1 |
| Ковылкинское | | 65 | 13 | 3,3 |

Лесопатологическое обследование проведено на общей площади 49,7 га.

2. Инструментальное лесопатологическое обследование.

2.1. Фактическая таксационная характеристика лесного насаждения соответствует (не соответствует) (нужное подчеркнуть) таксационному описанию. Причины несоответствия:

Ведомость лесных участков с выявленными несоответствиями таксационным описаниям приведены в приложении 1 к Акту.

2.2. Состояние насаждений: с нарушенной устойчивостью v
с утраченной устойчивостью v

причины повреждения:

Корневая губка, воздействие ураганных ветров 2015 года.

Заселено (отработано) стволовыми вредителями:

| Вид вредителя | Порода | Встречаемость (% заселённых деревьев) | Степень заселения лесного насаждения (слабая, средняя, сильная) |
|---------------|--------|---------------------------------------|---|
| - | - | - | - |

Повреждено огнём:

| Вид пожара | Порода | Состояние корневых лап | | Состояние корневой шейки | | Подсушивание луба | |
|------------|--------|-----------------------------------|--|--|--|--|--|
| | | процент повреждённых огнём корней | процент деревьев с данным повреждением | ожог корневой шейки по окружности (1/4; 2/4; 3/4; более 3/4) | процент деревьев с данным повреждением | по окружности (1/4; 2/4; 3/4; более 3/4) | процент деревьев с данным повреждением |
| - | - | - | - | - | - | - | - |

Поражено болезнями:

| Вид болезни | Порода | Встречаемость (% поражённых деревьев) | Степень поражения лесного насаждения (слабая, средняя, сильная) |
|----------------|--------|---------------------------------------|---|
| Корневая губка | Сосна | 8,0 | слабая |
| Корневая губка | Сосна | 6,5 | слабая |
| Корневая губка | Сосна | 11 | слабая |
| Корневая губка | Сосна | 20,5 | средняя |

Квартал 57, выдел 30, площадь 33,4 га.

Выборке подлежит 8,0% деревьев сосны,

в том числе:

ослабленных 1,0 % (причины назначения) корневая губка;

сильно ослабленных 1,0 % (причины назначения) корневая губка;

усыхающих 0% (причины назначения);

свежего сухостоя 1,0%,

свежего ветровала ___%;

свежего бурелома ___%;

старого ветровала 1,7%;

старого бурелома ___%;

старого сухостоя 4,3 %;
аварийных _____%.

Полнота лесного насаждения после уборки деревьев, подлежащих рубке, составит 0,7.
Критическая полнота для данной категории лесных насаждений 0,3.

Квартал 64, выдел 2, площадь 9,9 га.

Выборке подлежит 6,5 % деревьев сосны,
в том числе:

ослабленных 3,5 % (причины назначения) корневая губка;
сильно ослабленных _____% (причины назначения) корневая губка;
усыхающих _____% (причины назначения);
свежего сухостоя 3,5 %,
свежего ветровала _____%;
свежего бурелома _____%;
старого ветровала _____%;
старого бурелома _____%;
старого сухостоя 3%;
аварийных _____%.

Полнота лесного насаждения после уборки деревьев, подлежащих рубке, составит 0,3.
Критическая полнота для данной категории лесных насаждений 0,5.

Квартал 65, выдел 6, площадь 3,1 га.

Выборке подлежит 11% деревьев сосны,
в том числе:

ослабленных 9 % (причины назначения) корневая губка;
сильно ослабленных 3 % (причины назначения) корневая губка;
усыхающих _____% (причины назначения)
свежего сухостоя 8 %,
свежего ветровала _____%;
свежего бурелома _____%;
старого ветровала _____%;
старого бурелома _____%;
старого сухостоя _____%;
аварийных _____%

Полнота лесного насаждения после уборки деревьев, подлежащих рубке, составит 0,7.
Критическая полнота для данной категории лесных насаждений 0,5.

Квартал 65, выдел 13, площадь 3,3 га.

Выборке подлежит 20,0 % деревьев сосны,
в том числе:

ослабленных 12 % (причины назначения) корневая губка;
сильно ослабленных 3 % (причины назначения) корневая губка;
усыхающих _____% (причины назначения)
свежего сухостоя 8 %,
свежего ветровала _____%;
свежего бурелома _____%;
старого ветровала 1 %;
старого бурелома _____%;
старого сухостоя 16,0%;
аварийных _____%.

Полнота лесного насаждения после уборки деревьев, подлежащих рубке, составит 0,6.
Критическая полнота для данной категории лесных насаждений 0,5.

ЗАКЛЮЧЕНИЕ

С целью предотвращения негативных процессов или снижения ущерба от их воздействия назначено:

| Участковое лесничество | Урочище (дача) | Квартал | Выдел | Площадь, выдела, га | Вид мероприятия | Площадь мероприятия, га | Порода | Запас на выдел, куб.м. | Крайние сроки проведения |
|------------------------|----------------|---------|-------|---------------------|-----------------------------|-------------------------|--------|------------------------|--------------------------|
| Ковылкинское | | 57 | 30 | 33,4 | Выборочная санитарная рубка | 7,0 | Сосна | 10350 | 2017-2018 гг. |
| Ковылкинское | | 64 | 2 | 9,9 | Сплошная санитарная рубка | 9,9 | Сосна | 1880 | 2017-2018 гг. |
| Ковылкинское | | 65 | 6 | 3,1 | Выборочная санитарная рубка | 3,1 | Сосна | 960 | 2017-2018 гг. |
| Ковылкинское | | 65 | 13 | 3,3 | Выборочная санитарная рубка | 3,3 | Сосна | 1160 | 2017-2018 гг. |

Ведомость перечета деревьев, назначенных в рубку, и абрис лесного участка прилагаются (приложение 2 и 3 к Акту).

Меры по обеспечению возобновления:

Квартал 64, выдел 2, площадь 9,9 га посадка лесных культур.

Мероприятия, необходимые для предупреждения повреждения или поражения смежных насаждений:

проведение выборочной санитарной рубки и сплошной санитарной рубки, включить прилегающие хвойные насаждения в план лесопатологических обследований.

Сведения для расчёта степени повреждения:

год образования старого сухостоя 2015;

основная причина повреждения древесины: корневая губка, воздействие ураганных ветров 2015 г..

Дата проведения обследований 1.09.2017г.

Исполнитель работ по проведению лесопатологического обследования:

Лесничий Ковылкинского участкового лесничества
ГКУ РМ «Ковылкинское территориальное лесничество» Раков В.В.

Подпись 

Участковый государственный инспектор по охране леса
Ковылкинского участкового лесничества Крыганов А.В.

Подпись 

Приложение 1.1 к акту лесопатологического обследования
 Результаты проведения лесопатологического обследования лесных насаждений за август 2017 г.

Субъект Российской Федерации Республика Мордовия. Лесничество (лесопарк) Ковылкинское.
 Участковое лесничество Ковылкинское. Урочище (лесная дача)

| 1 | 2 | 3 | 4 | 5 | 6 | 7 | Таксационная характеристика лесного насаждения | | | | | | | | 17 | Распределение деревьев по категориям состояния, % от запаса | | | | | | | | | | 29 | 30 | 31 | 32 | 33 | 34 | | |
|----------------|--------------|--------------------|--------------------------|-----------------------------|----------------------------------|--|--|--------|---------|-------------------|---------------------|----------|---------|---------|------------------|---|--------------------------|-------------|--------------------|------------|-----------------|-----------------|-----------------|-----------------|----------------|----------------|-------------------|--|-------------------------------|---|-------------------|-------------------------|-----|
| | | | | | | | 8 | 9 | 10 | 11 | 12 | 13 | 14 | 15 | | 16 | 18 | 19 | 20 | 21 | 22 | 23 | 24 | 25 | 26 | | | | | | | 27 | 28 |
| Номер квартала | Номер выдела | Площадь выдела, га | Целевое назначение лесов | Категория защитных лесов | Номер лесопатологического выдела | Площадь лесопатологического выдела, га | состав | порода | возраст | средняя высота, м | средний диаметр, см | тип леса | полнота | бонитет | запас, куб. м/га | Число деревьев на пробе, шт. | без признаков ослабления | ослабленные | сильно ослабленные | исчезающие | свежий сухостой | старый сухостой | свежий ветровал | старый ветровал | свежий бупелом | старый бупелом | аварийные деревья | Признаки повреждения деревьев | Доля повреждённых деревьев, % | Причина ослабления, повреждения | Поджегит рубке, % | Назначенные мероприятия | |
| 57 | 30 | 33,4 | защитные | Зеленые зоны, лесопарки | 1 | 7,0 | 10С | С | 74 | 25 | 26 | Бр | 0,7 | 1 | 310 | 792 | 91 | 1 | 1 | | 1 | 4,3 | 1,7 | | | | | Внешние признаки поражения деревьев корневой гнилью – ажурность кроны, снижение прироста по высоте, пожелтение и укорачивание хвои, смолотёчки | 9 | Корневая гниль, воздействие ураганных ветров 2015г. | 8 | ВСР | 7,0 |
| 64 | 2 | 9,9 | | Защитные полосу вдоль дорог | 1 | 9,9 | 10С | С | 89 | 27 | 30 | Бр | 0,4 | 1 | 190 | 372 | 90 | 3,5 | | | 3,5 | 3 | | | | | | | | 10 | 6,5 | ССР | 9,9 |
| 65 | 6 | 3,1 | | | 1 | 3,1 | 10С | С | 77 | 25 | 26 | Бр | 0,7 | 1 | 310 | 110 | 80 | 9 | 3 | | 8 | | | | | | | | | 20 | 11 | ВСР | 3,1 |
| 65 | 13 | 3,3 | | | 1 | 3,3 | 10С | С | 77 | 25 | 26 | Бр | 0,8 | 1 | 350 | 194 | 67,5 | 12 | 3 | | | | 1 | | | | | | 32,5 | 20,5 | ВСР | 3,3 | |

Показатели, не соответствующие таксационному описанию отмечаются «*».

Исполнитель работ по проведению лесопатологического обследования:

Лесничий Ковылкинского участкового лесничества

ГКУ РМ «Ковылкинское территориальное лесничество» Раков В.В.

Подпись

Участковый государственный инспектор по охране леса Ковылкинского участкового лесничества Крыганов А.В.

Подпись

Дата составления документа 1.09.17г. Телефон 9271789498



Ведомость перечета деревьев назначенных в рубку

ВРЕМЕННАЯ ПРОБНАЯ ПЛОЩАДЬ N 1

Субъект Российской Федерации Республика Мордовия.

Лесничество (лесопарк) Ковылкинское территориальное, Ковылкинское участковое. Квартал 57.

Выдел 30. Площадь 33,4 га,

Номер очага вредных организмов . Размер лент перечета 2,74 га.

Таксационная характеристика:

тип леса БР ; состав 10С ; возраст 74; бонитет 1; полнота 0,7; запас на га 310; возобновление - .

Время и причина ослабления лесного насаждения:

2015 год, корневая губка

Тип очага вредных организмов: эпизодический, хронический (подчеркнуть)

Фаза развития очага вредных организмов: начальная, нарастания численности, собственно вспышка, кризис (подчеркнуть).

Состояние лесного насаждения, намечаемые мероприятия:

насаждение ослабленное, выборочная санитарная рубка

Исполнитель работ по проведению лесопатологического обследования:

Лесничий Ковылкинского участкового лесничества

ГКУ РМ «Ковылкинское территориальное лесничество» Раков В.В.

Подпись

Участковый государственный инспектор по охране леса

Ковылкинского участкового лесничества

Крыганов А.В.

Подпись

Дата составления документа 10.09.17г. Телефон 9271789498

| | | | | | | | | | | | | | | | | | | |
|----------|-----|--|--|--|--|--|--|--|--|--|--|--|--|--|--|--|--|---|
| 40 | 1 | | | | | | | | | | | | | | | | | 1 |
| | 5 | | | | | | | | | | | | | | | | | |
| Итого, % | 100 | | | | | | | | | | | | | | | | | 0 |

Порода: Клён

| Ступени толщины см | Количество деревьев по категориям состояния, шт. | | | | | | | | | | | | | | | | Всего деревьев по ступеням толщины | |
|--------------------------|--|----|-----|----|---|----|---|----|----|----|-------------------|----|----|-------------------|----|----|------------------------------------|--------------------------|
| | I | II | III | IV | | V | | VI | | | ветровал, бурелом | | | аварийные деревья | | | шт. | в т.ч. подлежат рубке, % |
| | | | | НЗ | З | НЗ | З | НЗ | З | О | НЗ | З | О | НЗ | З | О | | |
| 1 | 2 | 3 | 4 | 5 | 6 | 7 | 8 | 9 | 10 | 11 | 12 | 13 | 14 | 15 | 16 | 17 | 18 | 19 |
| 16 | 5 | | | | | | | | | | | | | | | | 5 | |
| 20 | 5 | | | | | | | | | | | | | | | | 5 | |
| 24 | 1 | | | | | | | | | | | | | | | | 1 | |
| 28 | 1 | | | | | | | | | | | | | | | | 1 | |
| | 16 | | | | | | | | | | | | | | | | | |
| Итого, % | 100 | | | | | | | | | | | | | | | | 100 | 0 |

Порода: Дуб

| Ступени толщины см | Количество деревьев по категориям состояния, шт. | | | | | | | | | | | | | | | | Всего деревьев по ступеням толщины | |
|--------------------------|--|----|-----|----|---|----|---|----|----|----|-------------------|----|----|-------------------|----|----|------------------------------------|--------------------------|
| | I | II | III | IV | | V | | VI | | | ветровал, бурелом | | | аварийные деревья | | | шт. | в т.ч. подлежат рубке, % |
| | | | | НЗ | З | НЗ | З | НЗ | З | О | НЗ | З | О | НЗ | З | О | | |
| 1 | | 3 | 4 | 5 | 6 | 7 | 8 | 9 | 10 | 11 | 12 | 13 | 14 | 15 | 16 | 17 | 18 | 19 |
| 16 | 6 | | | | | | | | | | | | | | | | 6 | |
| 20 | 9 | | | | | | | | | | | | | | | | 9 | |
| 24 | 18 | | | | | | | | | | | | | | | | 18 | |
| 32 | 2 | | | | | | | | | | | | | | | | 2 | |
| | 30 | | | | | | | | | | | | | | | | | |
| Итого, % | 100 | | | | | | | | | | | | | | | | 100 | 0 |

Порода: Липа

| Ступени толщины см | Количество деревьев по категориям состояния, шт. | | | | | | | | | | | | | | | | Всего деревьев по ступеням толщины | |
|--------------------------|--|----|-----|----|---|----|---|----|----|----|-------------------|----|----|-------------------|----|----|------------------------------------|--------------------------|
| | I | II | III | IV | | V | | VI | | | ветровал, бурелом | | | аварийные деревья | | | шт. | в т.ч. подлежат рубке, % |
| | | | | НЗ | З | НЗ | З | НЗ | З | О | НЗ | З | О | НЗ | З | О | | |
| 1 | 2 | 3 | 4 | 5 | 6 | 7 | 8 | 9 | 10 | 11 | 12 | 13 | 14 | 15 | 16 | 17 | 18 | 19 |
| 16 | 31 | | | | | | | | | | | | | | | | 31 | |
| 20 | 74 | | | | | | | | | | | | | | | | 74 | |
| 24 | 15 | | | | | | | | | | | | | | | | 15 | |
| 32 | 1 | | | | | | | | | | | | | | | | 1 | |
| | 121 | | | | | | | | | | | | | | | | | |
| Итого, % | 100 | | | | | | | | | | | | | | | | 100 | 0 |

Примечание: НЗ - незаселенное, З - заселенное, О - обработанное вредителями.

Ведомость перечета деревьев назначенных в рубку

ВРЕМЕННАЯ ПРОБНАЯ ПЛОЩАДЬ N 1

Субъект Российской Федерации Республика Мордовия.

Лесничество (лесопарк) Ковылкинское территориальное, Ковылкинское участковое, Квартал 64.

Выдел 2. Площадь 9,9 га,

Номер очага вредных организмов . Размер пробной площади 2,04 га.

Таксационная характеристика:

тип леса БР ; состав 10С; возраст 89; бонитет 1 ; полнота 0,4; запас на га 190 ; возобновление - .

Время и причина ослабления лесного насаждения:

2015 год, корневая губка

Тип очага вредных организмов: эпизодический, хронический (подчеркнуть)

Фаза развития очага вредных организмов: начальная, нарастания численности, собственно вспышка, кризис (подчеркнуть).

Состояние лесного насаждения, намечаемые мероприятия:

насаждение ослабленное, сплошная санитарная рубка

Исполнитель работ по проведению лесопатологического обследования:

Лесничий Ковылкинского участкового лесничества

ГКУ РМ «Ковылкинское территориальное лесничество» Раков В.В.

Подпись 

Участковый государственный инспектор по охране леса

Ковылкинского участкового лесничества Крыганов А.В.

Подпись 

Дата составления документа 10.09.17г Телефон 9271789498

Оборотная сторона

Ведомость перече́та дере́вьев

Маршрут №1

Порода: Сосна

| Сту пени тол щин ы см | Количество деревьев по категориям состояния, шт. | | | | | | | | | | | | | | | Всего деревьев по ступеням толщины | | |
|-----------------------------------|--|-----|-----|----|---|-----|---|----|----|----|-------------------|----|----|-------------------|----|------------------------------------|-----|--------------------------|
| | I | II | III | IV | | V | | VI | | | ветровал, бурелом | | | аварийные деревья | | | шт. | в т.ч. подлежат рубке, % |
| | | | | НЗ | З | НЗ | З | Н | З | О | Н | З | О | НЗ | З | О | | |
| 1 | 2 | 3 | 4 | 5 | 6 | 7 | 8 | 9 | 10 | 11 | 12 | 13 | 14 | 15 | 16 | 17 | 18 | 19 |
| 12 | | | | | | | | | | | | | | | | | | |
| 16 | | | | | | | | | | | | | | | | | | |
| 20 | 11 | 4 | | | | | | | | | | | | | | | 15 | |
| 24 | 2 | | | | | | | | | | | | | | | | 2 | |
| 28 | 7 | 2 | | | | | | 2 | | | | | | | | | 11 | 0,5 |
| 32 | 29 | 2 | | | | 1 | | 1 | | | | | | | | | 33 | 0,5 |
| 36 | 55 | 2 | | | | 7 | | 4 | | | | | | | | | 68 | 3 |
| 40 | 83 | 2 | | | | 4 | | 3 | | | | | | | | | 92 | 2 |
| 44 | 77 | | | | | | | | | | | | | | | | 77 | |
| 48 | 50 | | | | | | | 1 | | | | | | | | | 51 | 0,25 |
| 52 | 18 | 1 | | | | 1 | | | | | | | | | | | 20 | 0,25 |
| 60 | 3 | | | | | | | | | | | | | | | | 3 | |
| | 335 | 13 | | | | 13 | | 11 | | | | | | | | | 372 | |
| Итого, % | 90 | 3,5 | | | | 3,5 | | 3 | | | | | | | | | 100 | 6,5 |

Примечание: НЗ - незаселенное, З - заселенное, О - отработанное вредителями.

Ведомость перечета деревьев назначенных в рубку

ВРЕМЕННАЯ ПРОБНАЯ ПЛОЩАДЬ N 1

Субъект Российской Федерации Республика Мордовия.

Лесничество (лесопарк) Ковылкинское территориальное, Ковылкинское участковое. Квартал 65.

Выдел 6. Площадь 3,1 га,

Номер очага вредных организмов . Размер лент перечета 0,72 га.

Таксационная характеристика:

тип леса БР ; состав 10С ; возраст 77; бонитет 1; полнота 0,7; запас на га 310; возобновление -.

Время и причина ослабления лесного насаждения:

2015 год, корневая губка

Тип очага вредных организмов: эпизодический, хронический (подчеркнуть)

Фаза развития очага вредных организмов: начальная, нарастания численности, собственно вспышка, кризис (подчеркнуть).

Состояние лесного насаждения, намечаемые мероприятия:

насаждение ослабленное, выборочная санитарная рубка

Исполнитель работ по проведению лесопатологического обследования:

Лесничий Ковылкинского участкового лесничества

ГКУ РМ «Ковылкинское территориальное лесничество» Раков В.В.

Подпись

Участковый государственный инспектор по охране леса

Ковылкинского участкового лесничества

Крыганов А.В.

Подпись

Дата составления документа 1.09.17г Телефон 9271789498

Ведомость перечета деревьев назначенных в рубку

ВРЕМЕННАЯ ПРОБНАЯ ПЛОЩАДЬ N 2

Субъект Российской Федерации Республика Мордовия.

Лесничество (лесопарк) Ковылкинское территориальное, Ковылкинское участковое. Квартал 65.

Выдел 13. Площадь 3,3 га,

Номер очага вредных организмов _____. Размер лент перечета 0,64 га.

Таксационная характеристика:

тип леса БР; состав 10С; возраст 77; бонитет 1; полнота 0,8; запас на га 350; возобновление -.

Время и причина ослабления лесного насаждения:

2015 год, корневая губка

Тип очага вредных организмов: эпизодический, хронический (подчеркнуть)

Фаза развития очага вредных организмов: начальная, нарастания численности, собственно вспышка, кризис (подчеркнуть).

Состояние лесного насаждения, намечаемые мероприятия:

насаждение ослабленное, выборочная санитарная рубка

Исполнитель работ по проведению лесопатологического обследования:

Лесничий Ковылкинского участкового лесничества

ГКУ РМ «Ковылкинское территориальное лесничество» Раков В.В.

Подпись _____

Участковый государственный инспектор по охране леса

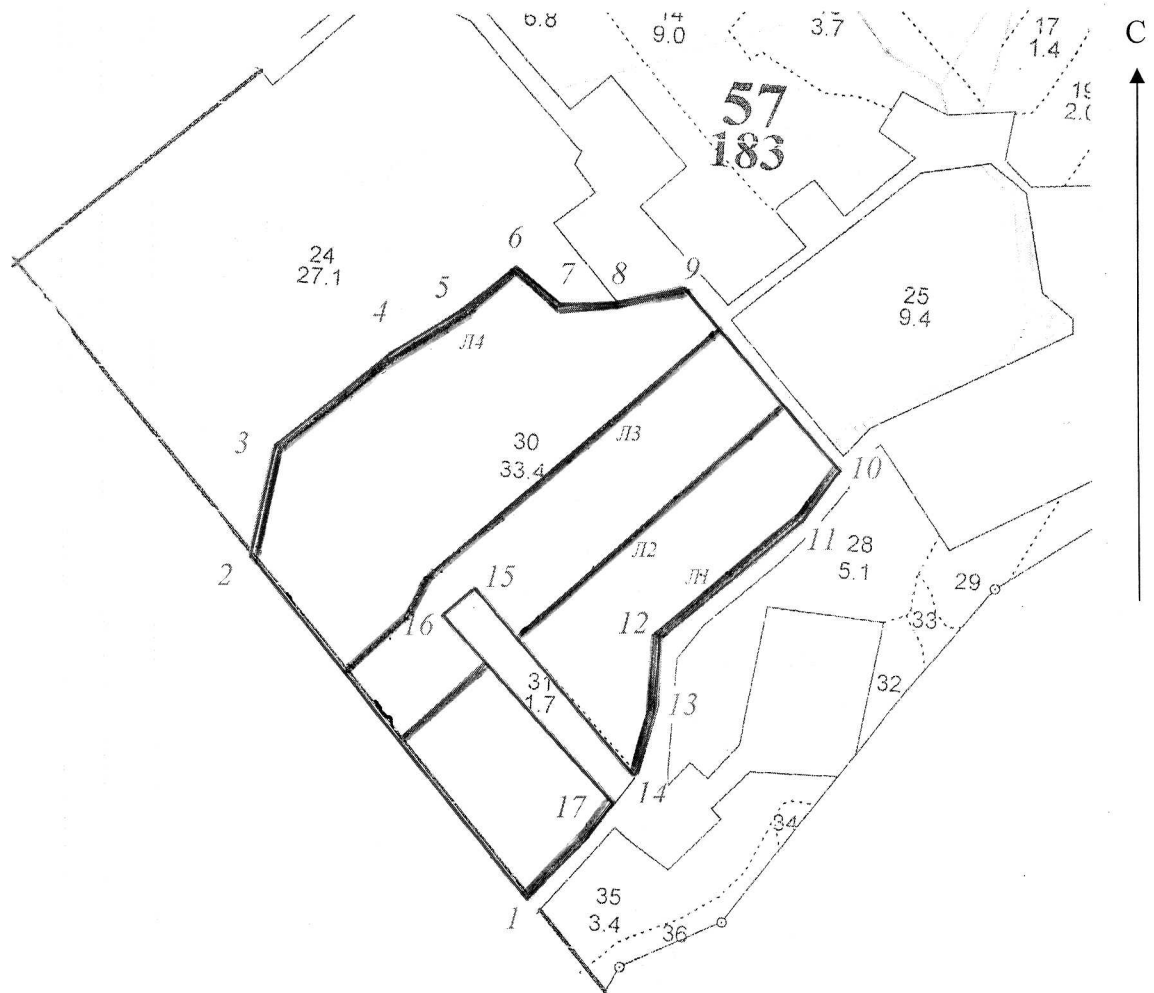
Ковылкинского участкового лесничества Крыганов А.В.

Подпись _____

Дата составления документа 1.09.17г. Телефон 9271789498

Абрис участка

М 1:10000




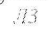

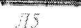


| N выдела | Ленты (круговые площадки) перечёта | | | | |
|----------|------------------------------------|----------|-----------|-----------|-------------|
| | N ленты (площадки) | длина, м | ширина, м | радиус, м | площадь, га |
| 30 | 1 | 690 | 10 | | 0,69 |
| | 2 | 610 | 10 | | 0,61 |
| | 3 | 680 | 10 | | 0,68 |
| | 4 | 760 | 10 | | 0,76 |

| Номера точек | Координаты | Румбы линий | Длина, м |
|--------------|---------------------------------|-------------|----------|
| 1-2 | 1 – N 54°02'12.2", E44°00'59.6" | СЗ:38° | 590 |
| 2-3 | 2 – N 54°02'26.6", E44°00'36.6" | СВ:12° | 150 |
| 3-4 | 3 – N 54°02'30.8", E44°00'37.8" | СВ:52° | 200 |
| 4-5 | 4 – N 54°02'34.6", E44°00'44.8" | СВ:60° | 110 |
| 5-6 | 5 – N 54°02'37.1", E44°00'50.2" | СВ:50° | 100 |
| 6-7 | 6 – N 54°02'39.1", E44°00'54.4" | ЮВ:51° | 70 |
| 7-8 | 7 – N 54°02'37.9", E44°00'57.8" | СВ:90° | 70 |

| | | | |
|-------|----------------------------------|--------|-----|
| 8-9 | 8 – N 54°02'38.2", E44°01'01.9" | СВ:76° | 100 |
| 9-10 | 9 – N 54°02'39.2", E44°01'07.0" | ЮВ:40° | 320 |
| 10-11 | 10 – N 54°02'31.9", E44°01'18.9" | ЮЗ:34° | 80 |
| 11-12 | 11 – N 54°02'29.9", E44°01'17.2" | ЮЗ:52° | 240 |
| 12-13 | 12 – N 54°02'24.1", E44°01'07.3" | ЮЗ:03° | 100 |
| 13-14 | 13 – N 54°02'20.9", E44°01'07.4" | ЮЗ:15° | 100 |
| 14-15 | 14 – N 54°02'18.2", E44°01'07.0" | СЗ:40° | 330 |
| 15-16 | 15 – N 54°02'25.3", E44°00'53.4" | ЮЗ:51° | 60 |
| 16-17 | 16 – N 54°02'24.0", E44°00'51.4" | ЮВ:42° | 330 |
| 17-1 | 17 – N 54°02'17.0", E44°01'05.0" | ЮЗ:40° | 170 |

Условные обозначения:

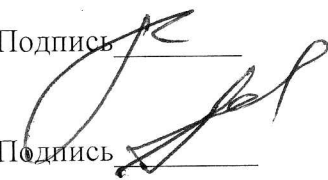
-  - граница лесопатологического выдела;
 - лента перечеа № 1;  лента перечеа № 2. ;  - лента перечеа № 3
 - лента перечеа № 4;  лента перечеа №5.

Исполнитель работ по проведению лесопатологического обследования:

Лесничий Ковылкинского участкового лесничества
ГКУ РМ «Ковылкинское территориальное лесничество» Раков В.В.

Подпись 

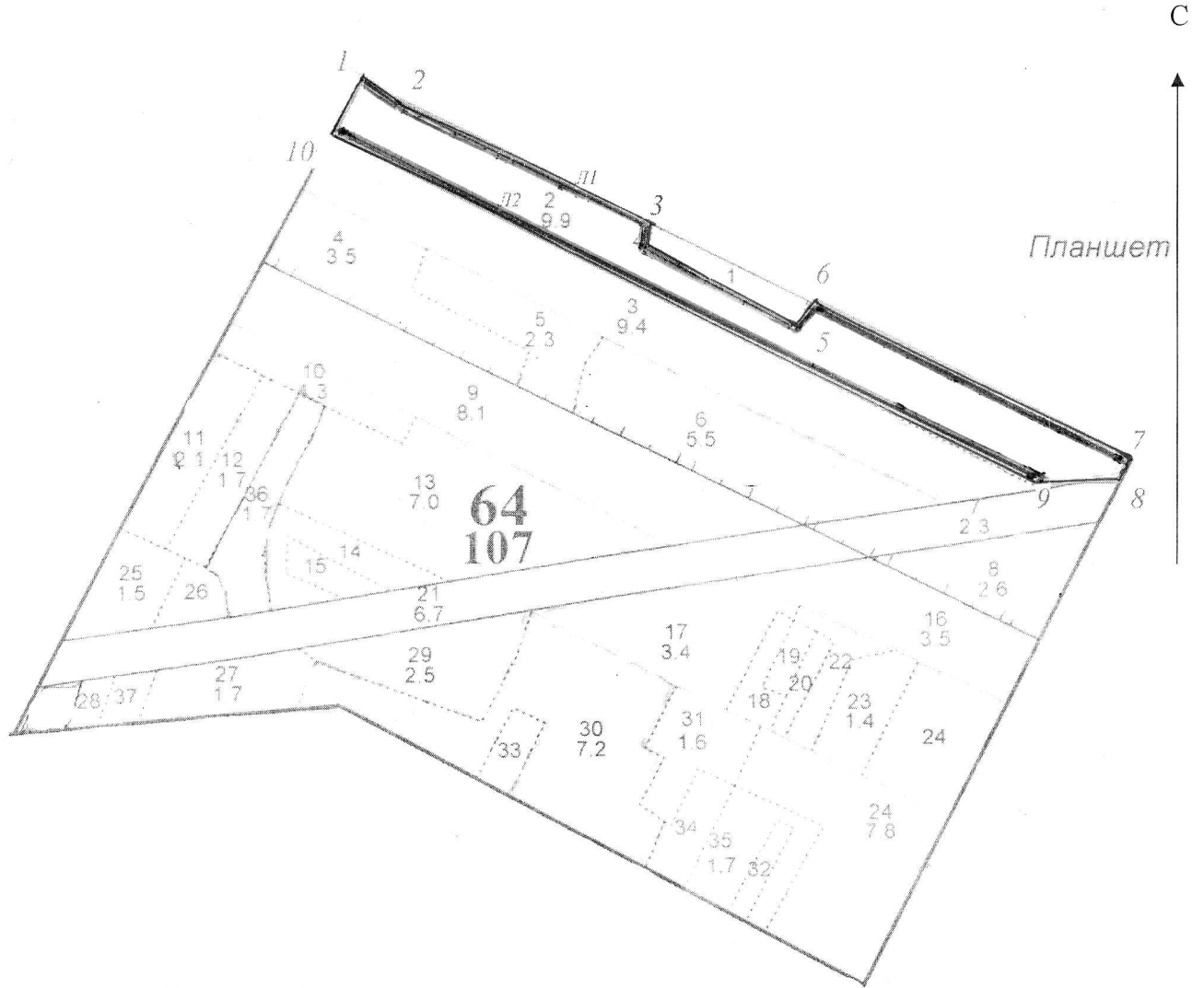
Участковый государственный инспектор по охране леса
Ковылкинского участкового лесничества Крыганов А.В.

Подпись 

Дата составления документа 1.09.17г. Телефон 9271789498

Абрис участка

М 1:10000





| № выдела | Ленты (круговые площадки) перечёта | | | | |
|----------|------------------------------------|----------|-----------|-----------|-------------|
| | № ленты (площадки) | длина, м | ширина, м | радиус, м | площадь, га |
| 2 | 1 | 1040 | 10 | | 1,04 |
| | 2 | 1000 | 10 | | 1,0 |

| Номера точек | Координаты | Румбы линий | Длина, м |
|--------------|---------------------------------|-------------|----------|
| 1-2 | 1 – N 54°01'45.9", E43°58'13.4" | ЮВ:56° | 50 |
| 2-3 | 2 – N 54°01'45.0", E43°58'16.0" | ЮВ:63° | 420 |
| 3-4 | 3 – N 54°01'39.2", E43°58'35.8" | ЮЗ:21° | 35 |
| 4-5 | 4 – N 54°01'38.2", E43°58'35.4" | ЮВ:63° | 405 |
| 5-6 | 5 – N 54°01'34.4", E43°58'47.7" | СВ:21° | 45 |
| 6-7 | 6 – N 54°01'35.6", E43°58'48.9" | ЮВ:64° | 520 |

| | | | |
|------|----------------------------------|--------|------|
| 7-8 | 7 – N 54°01'28.4", E43°59'14.6" | ЮЗ:27° | 30 |
| 8-9 | 8 – N 54°01'27.7", E43°59'13.8" | ЮЗ:82° | 130 |
| 9-10 | 9 – N 54°01'27.1", E43°59'07.1" | СЗ:62° | 1140 |
| 10-1 | 10 – N 54°01'43.2", E43°58'11.4" | СВ:30° | 95 |

Условные обозначения:

 - граница лесопатологического выдела;

 - лента перече́та № 1;  - лента перече́та № 2.

Исполнитель работ по проведению лесопатологического обследования:

Лесничий Ковылкинского участкового лесничества
ГКУ РМ «Ковылкинское территориальное лесничество» Раков В.В.

Подпись

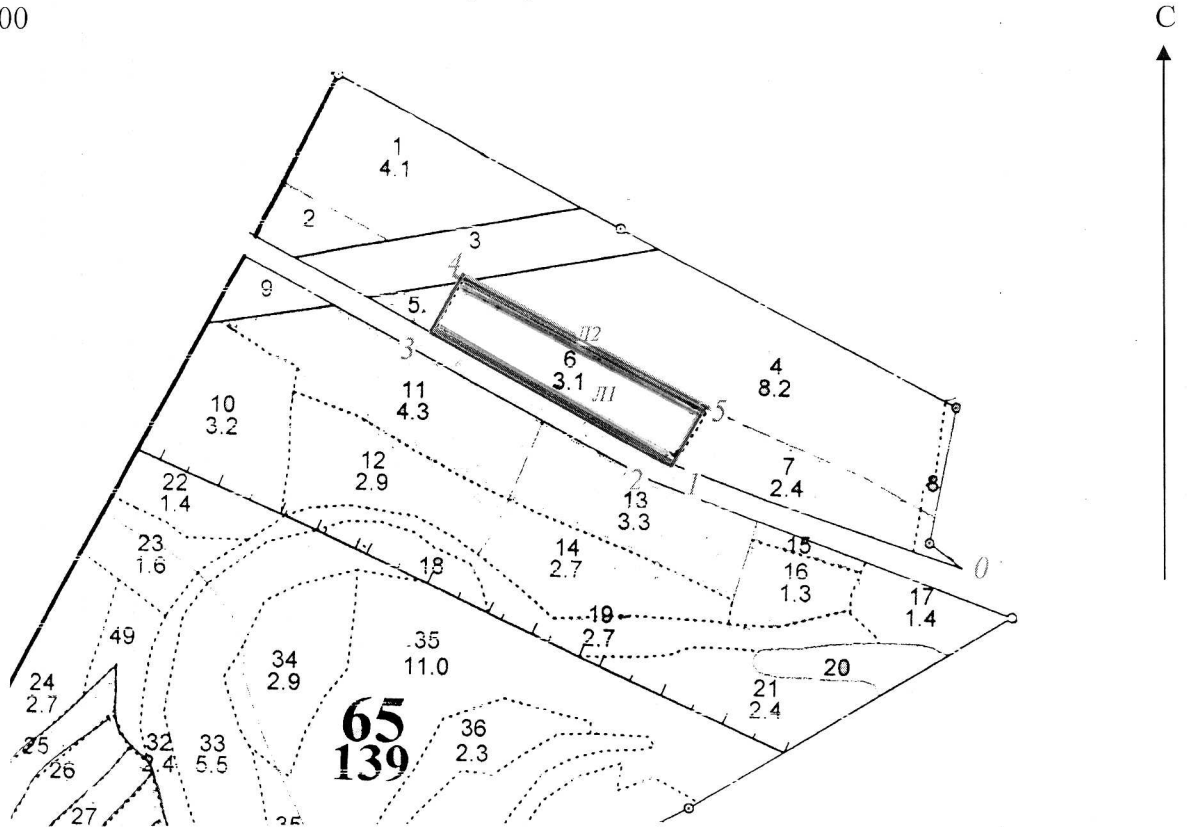
Участковый государственный инспектор по охране леса
Ковылкинского участкового лесничества Крыганов А.В.

Подпись

Дата составления документа 1.09.17г. Телефон 9271789498

Абрис участка

М 1:10000



| N выдела | Ленты (круговые площадки) перечёта | | | | |
|----------|------------------------------------|----------|-----------|-----------|-------------|
| | N ленты (площадки) | длина, м | ширина, м | радиус, м | площадь, га |
| 6 | 1 | 360 | 10 | | 0.36 |
| | 2 | 360 | 10 | | 0.36 |

| Номера точек | Координаты | Румбы линий | Длина, м |
|--------------|---------------------------------|-------------|----------|
| 0-1 | 0 – N 54°01'16,3", E44°00'10,2" | СЗ:69° | 410 |
| 1-2 | 1 – N 54°01'20,3", E43°59'46,7" | СЗ:69° | 15 |
| 2-3 | 2 – N 54°01'20,8", E43°59'46,2" | СЗ:62° | 345 |
| 3-4 | 3 – N 54°01'25,3", E43°59'29,0" | СВ:28° | 80 |
| 4-5 | 4 – N 54°01'27,8", E43°59'31,0" | ЮВ:61° | 360 |
| 5-1 | 5 – N 54°01'22,8", E43°59'49,1" | ЮЗ:32° | 80 |

Условные обозначения:

- граница лесопатологического выдела;

- лента перечёта № 1; - лента перечёта № 2.

Исполнитель работ по проведению лесопатологического обследования:
Лесничий Ковылкинского участкового лесничества
ГКУ РМ «Ковылкинское территориальное лесничество» Раков В.В.

Подпись

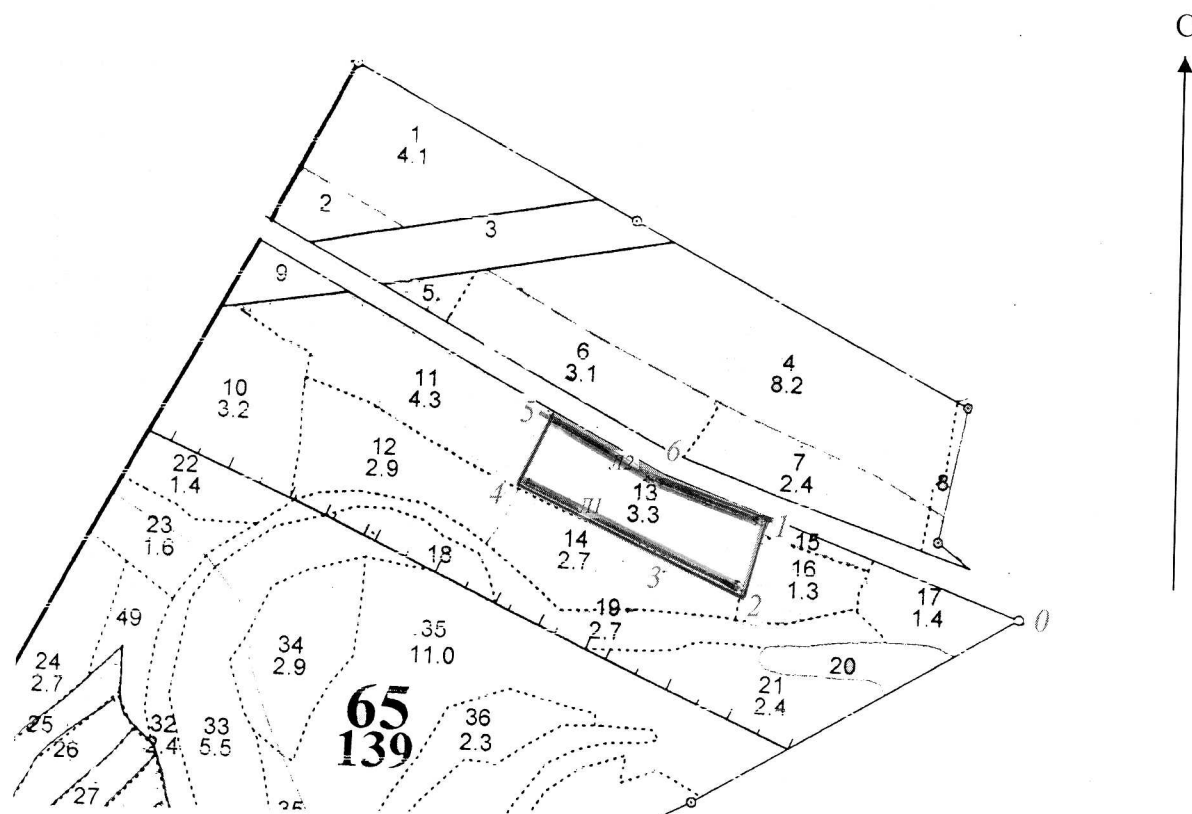
Участковый государственный инспектор по охране леса
Ковылкинского участкового лесничества Крыганов А.В.

Подпись

Дата составления документа 10.09.17. Телефон 9271789498

Абрис участка

М 1:10000



| № выдела | Ленты (круговые площадки) перечёта | | | | |
|----------|------------------------------------|----------|-----------|-----------|-------------|
| | № ленты (площадки) | длина, м | ширина, м | радиус, м | площадь, га |
| 13 | 1 | 320 | 10 | | 0,32 |
| | 2 | 320 | 10 | | 0,32 |

| Номера точек | Координаты | Румбы линий | Длина, м |
|--------------|---------------------------------|-------------|----------|
| 0-1 | 0 – N 54°01'14,6", E44°00'12,0" | СЗ:70° | 360 |
| 1-2 | 1 – N 54°01'18,1", E43°59'53,0" | ЮЗ:15° | 100 |
| 2-3 | 2 – N 54°01'14,9", E43°59'51,4" | СЗ:64° | 120 |
| 3-4 | 3 – N 54°01'15,6", E43°59'47,2" | СЗ:66° | 200 |
| 4-5 | 4 – N 54°01'18,5", E43°59'34,6" | СВ:22° | 120 |
| 5-6 | 5 – N 54°01'21,7", E43°59'37,0" | ЮВ:62° | 170 |
| 6-1 | 6 – N 54°01'19,3", E43°59'46,3" | ЮВ:70° | 150 |

Условные обозначения:

- граница лесопатологического выдела;

- лента перечёта № 1; - лента перечёта № 2.

Исполнитель работ по проведению лесопатологического обследования:

Лесничий Ковылкинского участкового лесничества

ГКУ РМ «Ковылкинское территориальное лесничество» Раков В.В.

Участковый государственный инспектор по охране леса

Ковылкинского участкового лесничества

Крыганов А.В.

Дата составления документа 1.09.17г.

Телефон 9271789498

Подпись

Подпись

65

Квартал

Категория защитности ЗАЩИТНЫЕ ПОЛОСЫ ВДОЛЬ ДОРОГ

ТУ «КОВЫДИНКОЕ ТЕР. Л-ВО»

| | | | | | | | | | | | | | | | | | | | | | | |
|---|---|---|---|---|---|---|---|---|----|----|----|----|----|----|----|----|----|----|----|----|----|----|
| 1 | 2 | 3 | 4 | 5 | 6 | 7 | 8 | 9 | 10 | 11 | 12 | 13 | 14 | 15 | 16 | 17 | 18 | 19 | 20 | 21 | 22 | 23 |
| 1 | 2 | 3 | 4 | 5 | 6 | 7 | 8 | 9 | 10 | 11 | 12 | 13 | 14 | 15 | 16 | 17 | 18 | 19 | 20 | 21 | 22 | 23 |

Вер 12.10.14
Вср 13.10.14

Вер 12.10.14
Вср 13.10.14

Вер 12.10.14
Вср 13.10.14

Вер 12.10.14
Вср 13.10.14

1 4,1 лесные культуры
10С
культуры-21 г., состояние УДОВЛЕТВОРИТЕЛЬНОЕ
селекционная оценка: НОРМАЛЬНЫЕ

2 2,9 лесные культуры
10С
культуры-49 г., состояние УДОВЛЕТВОРИТЕЛЬНОЕ
осу: ДРУГИЕ ОСОБО ЗАЩИТНЫЕ УЧАСТКИ

3 2,7 ЛИНИИ ЭЛЕКТРОПЕРЕДАЧ
ширина 70,0 м, протяженность 0,4 км, ЧИСТАЯ

4 8,2 лесные культуры
10С
культуры-21 г., состояние УДОВЛЕТВОРИТЕЛЬНОЕ
НАСАЖДЕНИЕ-ЭТАЛОН, ОПУШКИ ЛЕСОВ, ГРАН.С БЕЗЛЕС.ПР.
селекционная оценка: НОРМАЛЬНЫЕ
осу: ДРУГИЕ ОСОБО ЗАЩИТНЫЕ УЧАСТКИ

5 4,4 лесные культуры
10С
культуры-49 г., состояние УДОВЛЕТВОРИТЕЛЬНОЕ
осу: ДРУГИЕ ОСОБО ЗАЩИТНЫЕ УЧАСТКИ

6 3,1 лесные культуры

10С

10С

10С

10С

