

УТВЕРЖДАЮ:
Министр лесного, охотничьего
хозяйства и природопользования
Республики Мордовия



Ю.В. Медянкин

14 декабря 2018г.

АКТ
лесопатологического обследования № 2

лесных насаждений ГКУ РМ «Ковылкинское территориальное лесничество»
Республики Мордовия

Способ лесопатологического обследования: 1. Визуальный
2. Инструментальный

1. Место проведения

Участковое лесничество	Урочище (дача)	Квартал (кварталы)	Выдел (выдела)	Площадь, га
Первомайское		169	27	3,9
Первомайское		169	56	5,2

Лесопатологическое обследование проведено на общей площади 9,1га.

Виктор Вукович

2. Инструментальное лесопатологическое обследование.

2.1. Фактическая таксационная характеристика лесного насаждения соответствует (не соответствует) (нужное подчеркнуть) таксационному описанию. Причины несоответствия: нет.

Ведомость лесных участков с выявленными несоответствиями таксационным описаниям приведены в приложении 1 к Акту.

2.2. Состояние насаждений: **с нарушенной устойчивостью**
с утраченной устойчивостью

причины повреждения:

Губка корневая.

Заселено (отработано) стволовыми вредителями:

Вид вредителя	Порода	Встречаемость (% заселённых деревьев)	Степень заселения лесного насаждения (слабая, средняя, сильная)
-	-	-	-

Повреждено огнём:

Вид пожара	Порода	Состояние корневых лап		Состояние корневой шейки		Подсушивание луба	
		процент повреждённых огнём корней	процент деревьев с данным повреждением	ожог корневой шейки по окружности (1/4; 2/4; 3/4; более 3/4)	процент деревьев с данным повреждением	по окружности (1/4; 2/4; 3/4; более 3/4)	процент деревьев с данным повреждением
-	-	-	-	-	-	-	-

Поражено болезнями:

Вид болезни	Порода	Встречаемость (% поражённых деревьев)	Степень поражения лесного насаждения (слабая, средняя, сильная)
Корневая губка	Сосна	13	слабая
Корневая губка	Сосна	16	средняя

2.3 Квартал 169, выдел 27, площадь 3,9га.

Выборке подлежит 13% деревьев сосны,

в том числе:

- ослабленных 0%;
- сильно ослабленных 3% (губка корневая);
- усыхающих 1% (губка корневая);
- свежего сухостоя 1%,
- свежего ветровала 0%;
- свежего бурелома 0%;
- старого ветровала 2%;

- старого бурелома 1%;
- старого сухостоя 5%;
- аварийных 0%.

Полнота лесного насаждения после уборки деревьев, подлежащих рубке, составит 0,78.
Критическая полнота для данной категории лесных насаждений 0,3.

Квартал 169, выдел 56, площадь 5,2 га.

Выборке подлежит 16 % деревьев сосны,
в том числе:

- ослабленных 0%
- сильно ослабленных 3 % (губка корневая);
- усыхающих 1 % (губка корневая);
- свежего сухостоя 1%,
- свежего ветровала 0%;
- свежего бурелома 0%;
- старого ветровала 2 %;
- старого бурелома 2%;
- старого сухостоя 7%;
- аварийных 0%.

Полнота лесного насаждения после уборки деревьев, подлежащих рубке, составит 0,76.
Критическая полнота для данной категории лесных насаждений 0,3.

ЗАКЛЮЧЕНИЕ

С целью предотвращения негативных процессов или снижения ущерба от их воздействия назначено:

Участковое лесничество	Урочище (дача)	Квартал	Выдел	Площадь, выдела, га	Вид мероприятия	Площадь мероприятия, га	Порода	Запас на выдел, куб.м.	Крайние сроки проведения
Первомайское	-	169	27	3,9	Выборочная санитарная рубка	3,9	Сосна	300	2018-2019 г.
Первомайское	-	169	56	5,2	Выборочная санитарная рубка	5,2	Сосна	310	2018-2019 г.

Ведомость перечета деревьев, назначенных в рубку, и абрис лесного участка прилагаются (приложение 2 и 3 к Акту).

Меры по обеспечению возобновления: нет.


Мероприятия, необходимые для предупреждения повреждения или поражения смежных насаждений: проведение выборочной санитарной рубки, внесение смежных насаждений в план лесопатологических обследований.

Сведения для расчёта степени повреждения:
год образования старого сухостоя: 2013-2016 г.;

основная причина повреждения древесины: губка корневая.

Дата проведения обследований 2 февраля 2018г.

Исполнитель работ по проведению лесопатологического обследования:

Инженер-лесопатолог 1 категории Комкин Александр Евгеньевич Подпись 

Ведомость перечета деревьев назначенных в рубку

ВРЕМЕННАЯ ПРОБНАЯ ПЛОЩАДЬ N 1

Субъект Российской Федерации Республика Мордовия.

Лесничество (лесопарк) Ковылкинское территориальное, Первомайское участковое.

Квартал 169. Выдел 27. Площадь 3,9 га.

Номер очага вредных организмов _____. Размер пробной площади 0,4 га.

Таксационная характеристика:

тип леса БР ; состав 10С+Б; возраст 53; бонитет 1 ;

полнота 0,9; запас на га 300 ; возобновление _____.

Время и причина ослабления лесного насаждения: 2013-2017 г.г. губка корневая.

Тип очага вредных организмов: эпизодический, хронический (подчеркнуть).

Фаза развития очага вредных организмов: начальная, нарастания численности, собственно вспышка, кризис (подчеркнуть).

Состояние лесного насаждения, намечаемые мероприятия: неудовлетворительное, выборочная санитарная рубка.

Исполнитель работ по проведению лесопатологического обследования:

Инженер-лесопатолог 1 категории Комкин Александр Евгеньевич Подпись 

Дата составления документа 2 февраля 2018. Телефон 8(83443)21870

ВЕДОМОСТЬ ПЕРЕЧЕТА ДЕРЕВЬЕВ

Порода: сосна

Ступени толщины см	Количество деревьев по категориям состояния, шт.																Всего деревьев по ступеням толщины	
	I	II	III	IV		V		VI			ветровал, бурелом			аварийные деревья			шт.	в том числе подлежа т рубке, %
				НЗ	З	НЗ	З	НЗ	З	О	НЗ	З	О	НЗ	З	О		
1	2	3	4	5	6	7	8	9	10	11	12	13	14	15	16	17	18	19
8		1						10									11	0.2
12	20	4	7					6			7						44	1.3
16	39	11	5			2		10			4						71	2.9
20	76	8	6	1				7			5						103	4.7
24	50	5	1	2		2		2			2						64	3.4
28	17	4						1									22	0.5
32	14	3															17	
36	7	1															8	
40	3																3	
44	1																1	
48																		
Итого, %	76	11	3	1		1		5			3						100	13

Примечание: НЗ - незаселенное, З - заселенное, О - отработанное вредителями.

Ведомость перечета деревьев назначенных в рубку

ВРЕМЕННАЯ ПРОБНАЯ ПЛОЩАДЬ N 2

Субъект Российской Федерации Республика Мордовия.

Лесничество (лесопарк) Ковылкинское территориальное, Первомайское участковое.

Квартал 169. Выдел 56. Площадь 5,2 га.

Номер очага вредных организмов . Размер пробной площади 0,77 га.

Таксационная характеристика:

тип леса БР ; состав 10С; возраст 51; бонитет 1 ;

полнота 0,9; запас на га 310 ; возобновление .

Время и причина ослабления лесного насаждения: 2013-2017 г.г. губка корневая.

Тип очага вредных организмов: эпизодический, хронический (подчеркнуть).

Фаза развития очага вредных организмов: начальная, нарастания численности, собственно вспышка, кризис (подчеркнуть).

Состояние лесного насаждения, намечаемые мероприятия: неудовлетворительное, выборочная санитарная рубка.

Исполнитель работ по проведению лесопатологического обследования:

Инженер-лесопатолог 1 категории Комкин Александр Евгеньевич Подпись

Дата составления документа 2 февраля 2018. Телефон 8(83443)21870

ВЕДОМОСТЬ ПЕРЕЧЕТА ДЕРЕВЬЕВ

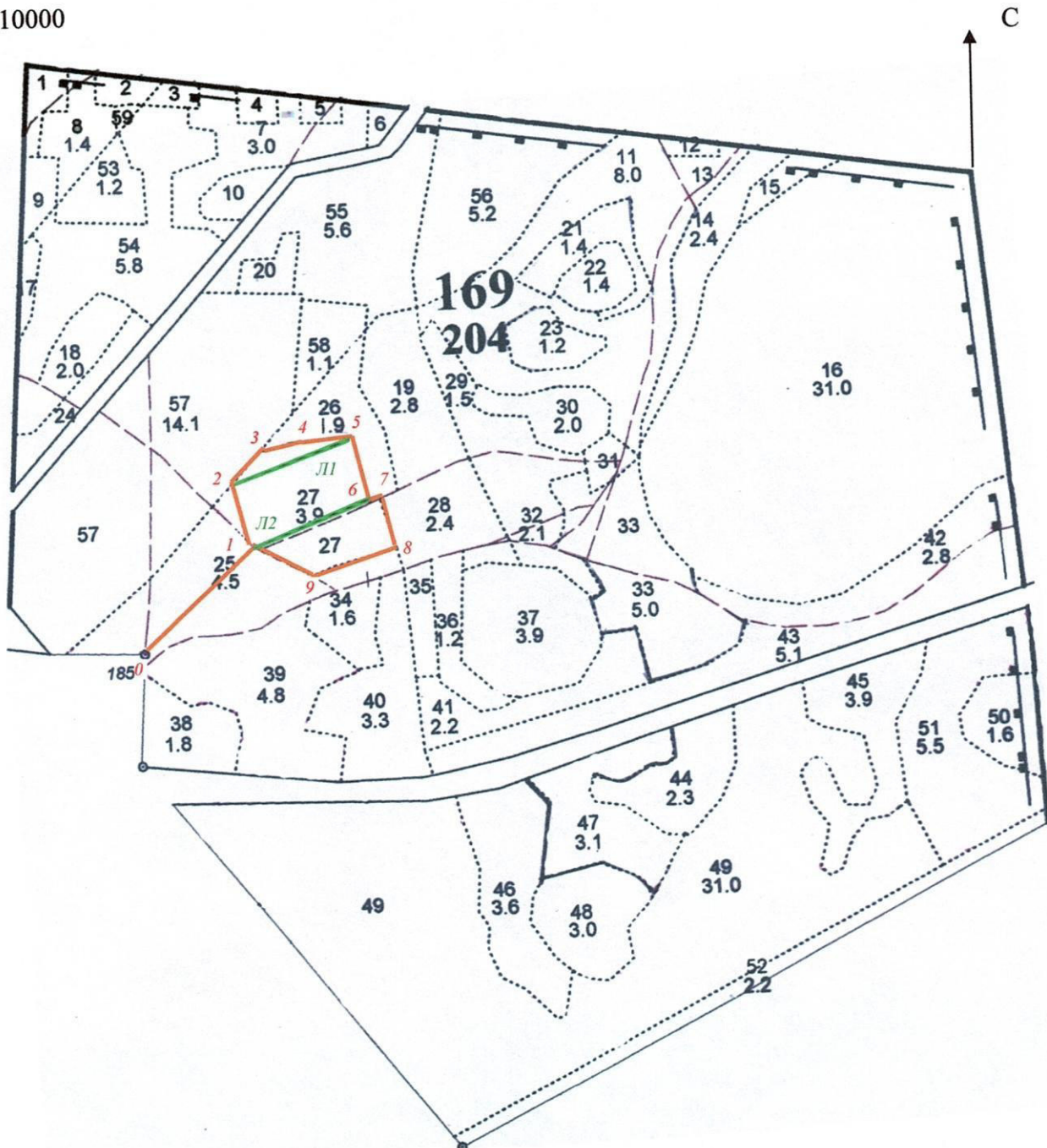
Порода: сосна

Ступени толщины см	Количество деревьев по категориям состояния, шт.																Всего деревьев по ступеням толщины	
	I	II	III	IV		V		VI			ветровал, бурелом			аварийные деревья			шт.	в том числе т рубке, %
				НЗ	З	НЗ	З	НЗ	З	О	НЗ	З	О	НЗ	З	О		
1	2	3	4	5	6	7	8	9	10	11	12	13	14	15	16	17	18	19
8	2	3		1				17			10						33	0.4
12	36	11	17	3				31			25						123	2.5
16	106	28	21	3				25			15						198	4.6
20	132	18	6	2		1		14			5						178	3.5
24	88	13	1	2		3		4			7						118	3.3
28	40	7				1		2									50	0.8
32	20	5						1									26	0.4
36	14	2						1									17	0.5
40	5																5	
44	1																1	
48																		
Итого, %	72	12	3	1		1		7			4						100	16

Примечание: НЗ - незаселенное, З - заселенное, О - отработанное вредителями.

Абрис участка


М 1:10000





N выдела	Ленты (круговые площадки) перечёта				
	N ленты (площадки)	длина, м	ширина, м	радиус, м	площадь, га
27	1	195	10		0,195
27	2	205	10		0,205

Номера точек	Координаты	Румбы линий	Длина, м
0-1	0 – N 54°06'37,2", E43°54'54,3"	СВ:48°	230
1-2	1 – N 54°06'42,4", E43°55'04,4"	СЗ:11°	100
2-3	2 – N 54°06'45,8", E43°55'02,8"	СВ:43°	70
3-4	3 – N 54°06'46,9", E43°55'03,8"	СВ:75°	50
4-5	4 – N 54°06'47,6", E43°55'05,2"	СВ:83°	104
5-6	5 – N 54°06'47,9", E43°55'13,3"	ЮВ:08°	110
6-7	6 – N 54°06'44,8", E43°55'14,4"	СВ:66°	17
7-8	7 – N 54°06'44,9", E43°55'15,6"	ЮВ:17°	80
8-9	8 – N 54°06'42,3", E43°55'16,7"	ЮЗ:73°	140
9-1	9 – N 54°06'41,1", E43°55'09,6"	СЗ:66°	110

Условные обозначения:

 граница лесопатологического выдела

 - лента перечеа №1 (205x10 м);  лента перечеа №2 (195x10 м);

Исполнитель работ по проведению лесопатологического обследования:




Инженер-лесопатолог 1 категории Комкин Александр Евгеньевич Подпись 

Дата составления документа 2 февраля 2018 Телефон 8(83443)21870

Номера точек	Координаты	Румбы линий	Длина, м
0-1	0 – N 54°07'00,6", E43°56'07,7"	СЗ - 82°	560
1-2	1 – N 54°07'03,0", E43°55'37,2"	ЮЗ - 51°	130
2-3	2 – N 54°07'00,5", E43°55'31,5"	ЮЗ - 37°	116
3-4	3 – N 54°06'57,1", E43°55'26,9"	ЮЗ - 52°	100
4-5	4 – N 54°06'55,5", E43°55'23,1"	ЮЗ - 72°	89
5-6	5 – N 54°06'54,6", E43°55'19,3"	СЗ- 03°	60
6-7	6 – N 54°06'56,9", E43°55'19,3"	СВ - 13°	250
7-1	7 – N 54°07'04,4", E43°55'22,2"	ЮВ - 82°	280

Условные обозначения:

 границы лесопатологического выдела

 - лента перечета № 1 (280x10 м);  - лента перечета № 2 (190x10 м).
 - лента перечета № 3 (300x10 м).

Исполнитель работ по проведению лесопатологического обследования:

Инженер-лесопатолог 1 категории Комкин Александр Евгеньевич

Подпись 

Дата составления документа 2 февраля 2018 г. Телефон 8(83443)21870

Результаты проведения лесопатологического обследования лесных насаждений за февраль 2018 г.

Субъект Российской Федерации Республика Мордовия Лесничество (лесопарк) Ковылкинское территориальное
 Участковое лесничество Первомайское Урочище (лесная дача) -

1	2	3	4	5	6	7	Таксационная характеристика лесного насаждения									17	Распределение деревьев по категориям состояния, % от запаса											29	30	31	32	33		34
							8	9	10	11	12	13	14	15	16		18	19	20	21	22	23	24	25	26	27	28					вид	площадь, га	
169	27	3,9	3	зеленые зоны	-	-	10С+Б	С	53	20	18	БР	0.9	1	300	344	76	11	3	1	1	5	-	2	-	1	-	Усыхание и пожелтение хвои	13	губка корневая	13	ВСП	3,9	
169	56	5,2	3	зеленые зоны	-	-	10С	С	51	20	18	БР	0.9	1	310	749	72	12	3	1	1	7	-	2	-	2	-	Усыхание и пожелтение хвои	16	губка корневая	16	ВСП	5,2	
Итого		9,1																														ВСП	9,1	

Исполнитель работ по проведению лесопатологического обследования:

Инженер-лесопатолог 1 категории Комкин Александр Евгеньевич Подпись 

Дата составления документа: 2 февраля 2018 г. Телефон: 8(83443)21870

№	Пло- вы- де- ла :	Состав. Подрост, по: длесок покров, поч: ва, рельеф, особенн: ости выдела. Отмет: ка о порослевом происх. Наимен. кат: ер. незалес. земель: Хар. лесных культур Кадастров. оценка	Я: Вы- со- та :	Эле- мент: ра :	Воз- вы- со- ам: с :	Ди: Кл: Гр: Бо:	Тип	Полн: Запас сырораст. ота : леса, дес. МЗ ас:	Кл: Запас на выделе, дес. МЗ ас:	Сумм: на : общий: в т.ч. : по : то: стоя: дин ные :	ре- еди- захламлен. Хозяйственн	мероприяти											
1	2	3	4	5	6	7	8	9	10	11	12	13	14	15	16	17	18	19	20	21	22	23	24

ЛЕС. КУЛЬТУРЫ НЕ НА ВСЕЙ ПЛОЩАД, ПОЛНОТА НЕРАВНОМЕРНАЯ
селекционная оценка: НОРМАЛЬНЫЕ

26 1,9 лесные культуры

10С	1	28	С	117	28	36	6	4	2	БР	0,4	20	38	38	1
10С			С	2						В2	80				

культуры-90 г., состояние НЕУДОВЛЕТВОРИТЕЛЬНОЕ, ПРОЧИЕ ПРИЧИНЫ

05 г., ВСПАШКА БОРОЗД, ПОСАДКА РУЧНАЯ, размещение 3,0*0,6 м, 6000 шт/га, состояние УДОВЛЕТВОРИТЕЛЬНОЕ

ЛЕС. КУЛЬТУРЫ НЕ НА ВСЕЙ ПЛОЩАД, ПОЛНОТА НЕРАВНОМЕРНАЯ

селекционная оценка: НОРМАЛЬНЫЕ

10 кв' 2012г - 1,9 кв/10 кв

27 3,9 лесные культуры

10С+В	1	20	С	53	20	18	3	2	1	БР	0,9	30	117	117	1
										А2					

культуры-54 г., состояние ХОРОШЕЕ

28 2,4 лесные культуры

10С	1	28	С	117	28	36	6	4	2	БР	0,4	20	48	48	1
10С			С	2						В2	80				

культуры-90 г., состояние НЕУДОВЛЕТВОРИТЕЛЬНОЕ, ПРОЧИЕ ПРИЧИНЫ

03 г., ВСПАШКА БОРОЗД, ПОСАДКА РУЧНАЯ, размещение 3,0*0,6 м, 6000 шт/га, состояние УДОВЛЕТВОРИТЕЛЬНОЕ

ЛЕС. КУЛЬТУРЫ НЕ НА ВСЕЙ ПЛОЩАД, ПОЛНОТА НЕРАВНОМЕРНАЯ

селекционная оценка: НОРМАЛЬНЫЕ

перевод 2003г - 2,4 кв

29 1,5 лесные культуры

8С1Б10С	1	24	С	72	24	26	4	2	1	БР	0,7	29	44	35
			Б							В2				5
			ОС											4

подлесок: Р БРК СРЕДНИЙ

культуры-35 г., состояние УДОВЛЕТВОРИТЕЛЬНОЕ



МИНИСТЕРСТВО
ЛЕСНОГО, ОХОТНИЧЬЕГО ХОЗЯЙСТВА И ПРИРОДОПОЛЬЗОВАНИЯ
РЕСПУБЛИКИ МОРДОВИЯ

ПРИКАЗ

от «4» февраля 2018 года

№ 132

г. Саранск

В соответствии со статьей 60.6 Лесного кодекса Российской Федерации, пунктом 54 Порядка проведения лесопатологических обследований и формы акта лесопатологического обследования, утвержденного приказом Минприроды России от 16 сентября 2016 г. № 480, и подпунктом 20 пункта 8 Положения о Министерстве лесного, охотничьего хозяйства и природопользования Республики Мордовия, утвержденного постановлением Правительства Республики Мордовия от 18 января 2010г. №1, **п р и к а з ы в а ю:**

1. Утвердить прилагаемый:

Акт лесопатологического обследования (далее - Акт ЛПО) от 2 февраля 2018 года № 2 по Первомайскому участковому лесничеству ГКУ РМ «Ковылкинское территориальное лесничество».

2. Отделу охраны и защиты лесов в течение трех рабочих дней разместить Акт ЛПО на официальном сайте Минлесхоза Республики Мордовия и направить в форме электронного документа в Департамент лесного хозяйства по Приволжскому федеральному округу.

3. Контроль за исполнением настоящего приказа возложить на первого заместителя Министра – начальника Управления охраны и защиты лесов В.М. Максимкина.

Министр

Ю.В. Медянкин