


Приложение 2
к приказу Минприроды России
от 16.09.2016 N 480

УТВЕРЖДАЮ:
Министр лесного и охотничьего
хозяйства Республики Марий Эл


А.И. Шургин
"10" октября 2017 г.

Акт
лесопатологического обследования № 87
лесных насаждений ГКУ РМЭ "Мари-Турекское"
Республика Марий Эл

Способ лесопатологического обследования: Инструментальный

Место проведения:

Участковое лесничество	Урочище (дача)	Квартал (кварталы)	Выдел (выделы)	Площадь, га
Сендинское	Мари-Турекский	65	5	7.5

Лесопатологическое обследование проведено на общей площади 0.1 га.

*Материалы ЛПО рассмотрены
Вер. спец. ОВЗД Кузнецов Р. Кузнецов В. С.
06.10.17г.*

2. Инструментальное обследование лесного участка.

2.1. Фактическая таксационная характеристика лесного насаждения не соответствует таксационному описанию. Причины несоответствия: проведенные ранее лесохозяйственные мероприятия.

Ведомость лесных участков с выявленными несоответствиями таксационным описаниям приведена в приложении 1 к данному Акту.

2.2. Состояние насаждений: с утраченной устойчивостью.

Причины повреждения: ветровал текущего года (код 881), бурелом текущего года (код 882). Данные причины определены по следующим признакам: механические повреждения ветвей (>3/4) свежее (код 224), механические повреждения ветвей (<3/4) свежее (код 223), механические повреждения ствола под кроной свежее (>2/3 окружн. ствола) (код 212), обрыв корней (вывал) свежее (код 205).

Заселено (отработано) стволовыми вредителями:

Вид вредителя	Порода	Встречаемость (% заселенных деревьев)	Степень заселения лесного насаждения (слабая, средняя, сильная)
-	-	-	-
-	-	-	-
-	-	-	-
-	-	-	-
-	-	-	-
-	-	-	-

Повреждено огнем:

Вид пожара	Порода	Состояние корневых лап		Состояние корневой шейки		Подсушивание луба	
		процент поврежденных огнем корней	процент деревьев с данным повреждением	ожог корневой шейки по окружности (1/4; 2/4; 3/4; более 3/4)	процент деревьев с данным повреждением	по окружности (1/4; 2/4; 3/4; более 3/4)	процент деревьев с данным повреждением
-		-	-	-	-	-	-
		-	-	-	-	-	-
		-	-	-	-	-	-
		-	-	-	-	-	-
		-	-	-	-	-	-
		-	-	-	-	-	-
		-	-	-	-	-	-

Поражено болезнями:

Вид болезни	Порода	Встречаемость (% пораженных деревьев)	Степень заселения лесного насаждения (слабая, средняя, сильная)
-	-	-	-
-	-	-	-
-	-	-	-
-	-	-	-
-	-	-	-
-	-	-	-

Выборке подлежит 59.6% деревьев по запасу

в том числе:

- ослабленных 0 %,
- сильно ослабленных 0 %,
- усыхающих 0 %,
- свежего сухостоя 0 %,
- свежего ветровала 39.6 %,
- свежего бурелома 20 %,
- старого сухостоя 0 %,
- старого ветровала 0 %,
- старого бурелома 0 %,
- аварийных 0 %,

2.4. Полнота лесного насаждения после уборки деревьев, подлежащих рубке, составит - 0.13
Критическая полнота для данной категории лесных насаждений составляет - 0.3

ЗАКЛЮЧЕНИЕ

С целью предотвращения негативных процессов или снижения ущерба от их воздействия назначено:

Участковое лесничество	Урочище (дача)	Квартал	Выдел	Площадь выдела, га	Вид мероприятия	Площадь мероприятия, га	Порода	Выбираемый запас на выдел, куб. м	Крайние сроки проведения
Сендинское	Мари-Турекский	65	5	7.5	ССР	0.1	С	14	2018 год

Ведомость перечета деревьев, назначенных в рубку, и абрис лесного участка прилагаются (приложение 2 и 3 к данному акту).

Меры по обеспечению возобновления: создание л/к

Мероприятия, необходимые для предупреждения повреждения или поражения смежных насаждений: своевременное проведение проецируемых мероприятий, надзор за санитарным и лесопатологическим состоянием.

Сведения для расчета степени повреждения:

год образования старого сухостоя:

основная причина повреждения древесины: 881

Дата проведения обследований: 17.08.2017 года.

Исполнитель работ по проведению лесопатологического обследования:

инженер-лесопатолог 1 категории Филиала ФБУ "Рослесозащита"

- "ЦЗЛ Республики Марий Эл"

Верова Любовь Владимировна



Ведомость
лесных участков с выявленными несоответствиями таксационным описаниям

Источник данных	Год проведения лесоустройства	Номер квартала	Номер выдела	Площадь выдела, га	Целевое назначение лесов	Категория защитных лесов	Номер лесопатологического выдела	Площадь лесопатологического выдела,	Таксационная характеристика										Заложено пробных площадей				
									состав	порода	возраст, лет	средняя высота, м	средний диаметр, см	тип леса	тип условий место	полнота	бонитет	запас, куб. м/га	количество, шт.	общая площадь, га			
ТО	2013	65	5	7.5	Эксплуатационные	.	.	.	8С2Б	С	55	19	18	СМЕР	В2	0.9	I	280
Ф	2017	65	5	7.5	Эксплуатационные	.	2	0.1	8С2Б	С	55	19	18	СМЕР	В2	0.4	I	140	1	1	0.1	.	.

Примечание:

ТО - таксационные описания

Ф - фактическая характеристика лесного насаждения

Исполнитель работ по проведению лесопатологического обследования:

Ворова Любовь Владимировна



Ведомость перечета деревьев назначенных в рубку

ВРЕМЕННАЯ ПРОБНАЯ ПЛОЩАДЬ № 1

Субъект РФ: Республика Марий Эл

Лесничество (лесопарк): Мари-Турекское

Квартал: 65 Выдел: 5 Площадь: 7.5 га.

Номер очага вредных организмов: Размер пробной площади: 0.1 га.

Таксационная характеристика:

Тип леса: СМБР Состав: 8С2Б Возраст: 55 лет. Бонитет: I

Полнота: 0.4 Запас на га.: 140 Возобновление: создание л/к

Время и причина ослабления лесного насаждения

Причины повреждения: ветровал текущего года (код 881), бурелом текущего года (код 882). Данные причины определены по следующим признакам: механические повреждения ветвей (>3/4) свежее (код 224), механические повреждения ветвей (<3/4) свежее (код 223), механические повреждения ствола под кроной свежее (>2/3 окруж. ствола) (код 212), обрыв корней (вывал) свежее (код 205).

Тип очага вредных организмов: эпизодический, хронический (подчеркнуть)

Фаза развития очага вредных организмов: начальная, нарастания численности, собственно вспышка, кризис (подчеркнуть)

Состояние насаждения, намечаемые мероприятия

сильно ослабленное

ССР

Исполнитель работ по проведению лесопатологического обследования:

Верова Любовь Владимировна

Дата составления документа: 06.08 Телефон: 8 (8362)425937

ВЕДОМОСТЬ ПЕРЕЧЕТА ДЕРЕВЬЕВ

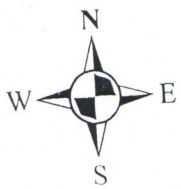
Оборотная сторона

Порода1: С

Ступени толщины см	Количество деревьев по категориям состояния, шт.																Всего деревьев по ступеням толщины	
	I	II	III	IV		V		VI			ветровал, бурелом			аварийные деревья			шт.	в том числе подлежат рубке, %
				НЗ	З	НЗ	З	НЗ	З	О	НЗ	З	О	НЗ	З	О		
1	2	3	4	5	6	7	8	9	10	11	12	13	14	15	16	17	18	19
8																		
12	1	1									2						4	50
16	2	1									4						7	57
20	3										5						8	63
24	3										4						7	57
28	2										1						3	33
32	1										1						2	50
36																		
40																		
44																		
48																		
52																		
56																		
60																		
итого, шт	12	2									17						31	
итого, %	39	6									55						100	55

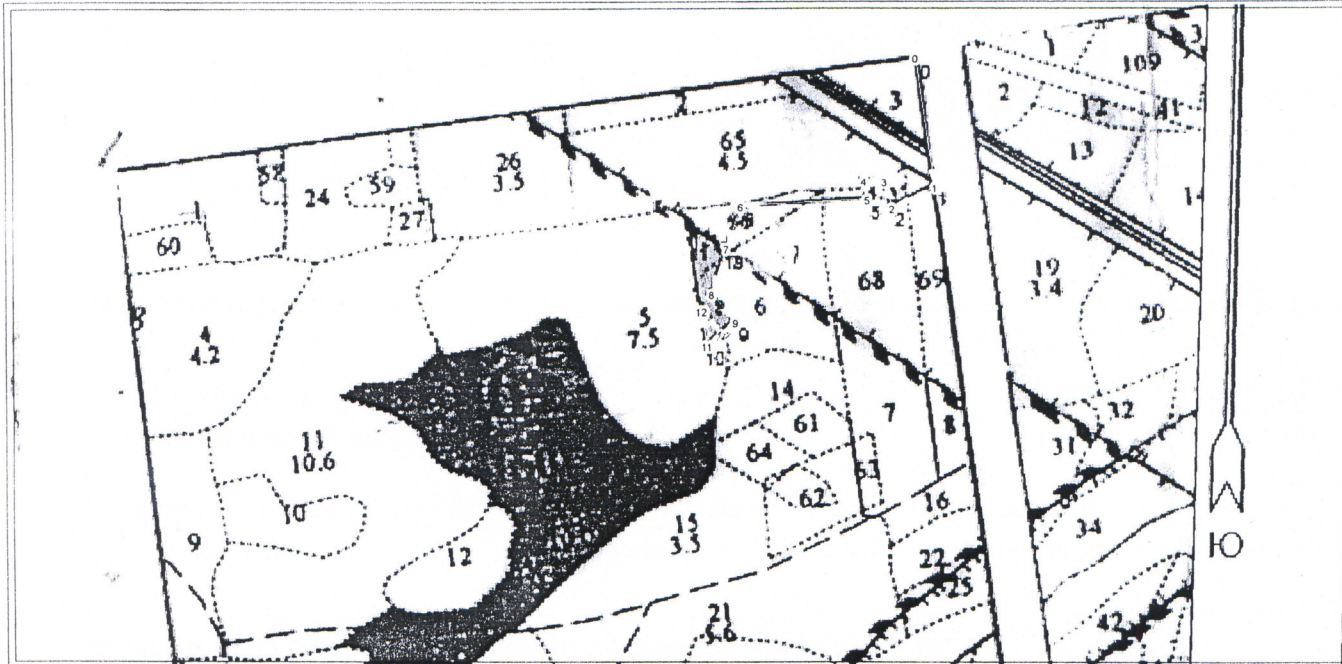
Порода2: Б

Ступени толщины см	Количество деревьев по категориям состояния, шт.																Всего деревьев по ступеням толщины	
	I	II	III	IV		V		VI			ветровал, бурелом			аварийные деревья			шт.	в том числе подлежат рубке, %
				НЗ	З	НЗ	З	НЗ	З	О	НЗ	З	О	НЗ	З	О		
1	2	3	4	5	6	7	8	9	10	11	12	13	14	15	16	17	18	19
8																		
12																		
16											1						1	100
20											1						1	100
24	1										2						3	67
28											2						2	100
32																		
36																		
40																		
44																		
48																		
52																		
56																		
60																		
итого, шт	1										6						7	
итого, %	14										86						100	86



Абрис участка

М 1:10 000



№ выдела	Ленты (круговой площадки) перечёта				
	№ ленты (площадки)	длина, м	ширина, м	радиус, м	площадь, га

№ точки	Долгота	Широта	Линия	Румбы линий	Длина, м
10	49.82408	56.66877	0-1	ЮВ 9°0'0.0"	174
11	49.82371	56.66868	1-2	ЮЗ 62°0'0.0"	62
12	49.82378	56.66911	2-3	СЗ 16°0'0.0"	37
			3-4	СЗ 89°0'0.0"	27
			4-5	ЮВ 12°0'0.0"	26
			5-6	ЮЗ 86°0'0.0"	166
			6-7	ЮЗ 17°18'0.0"	60
			7-8	ЮЗ 17°18'0.0"	64
			8-9	ЮВ 40°48'0.0"	49
			9-10	ЮЗ 49°6'0.0"	24
			10-11	ЮЗ 49°6'0.0"	25
			11-12	СЗ 9°48'0.0"	48
			12-10	ЮВ 40°48'0.0"	41

Условные обозначения:

Исполнитель работ по проведению лесопатологического обследования:

ФИО Марина Т. В. Подпись [Подпись]

Дата составления документа _____ Телефон _____

4. Таксационное описание по материалам государственного лесного реестра:

Наименование лесничества	№ квартала	№ выдела	Площадь, га	Состав насаждения	Класс возраста ----- возраст, лет	Бонитет	Полнота	Общий запас древесины, куб. м
Сендинское участковое лесничество Мари-Турекский лесной участок	65	5	7,5	8С2Б	3/50	1	0,9	2100
Итого			7,5					2100

5. Таксационное описание по результатам обследования

Наименование лесничества	№ квартала	№ выдела	Площадь, га	Состав насаждения	Класс возраста ----- возраст, лет	Бонитет	Полнота	Общий запас древесины, куб. м
Сендинское участковое лесничество Мари-Турекский лесной участок	65	5	0,1	8С2Б	3/50	1	0,4	14
Итого			0,1					14

6. Участок не имеет _____ особо защитное значение, выражающееся в _____
(имеет или не имеет)
следующем: нет

7. Лесохозяйственные особенности участка нет.

8. При составлении акта сделаны следующие замечания и предложения _____

Лицо, проводившее обследование:

Романов Н.Н.



(Ф.И.О., подпись)

Неотъемлемой частью настоящего акта является чертеж лесного участка

Приложение
к акту несоответствия
данных государственного
лесного реестра
натурному обследованию
от 17.08.2017 г. № 10

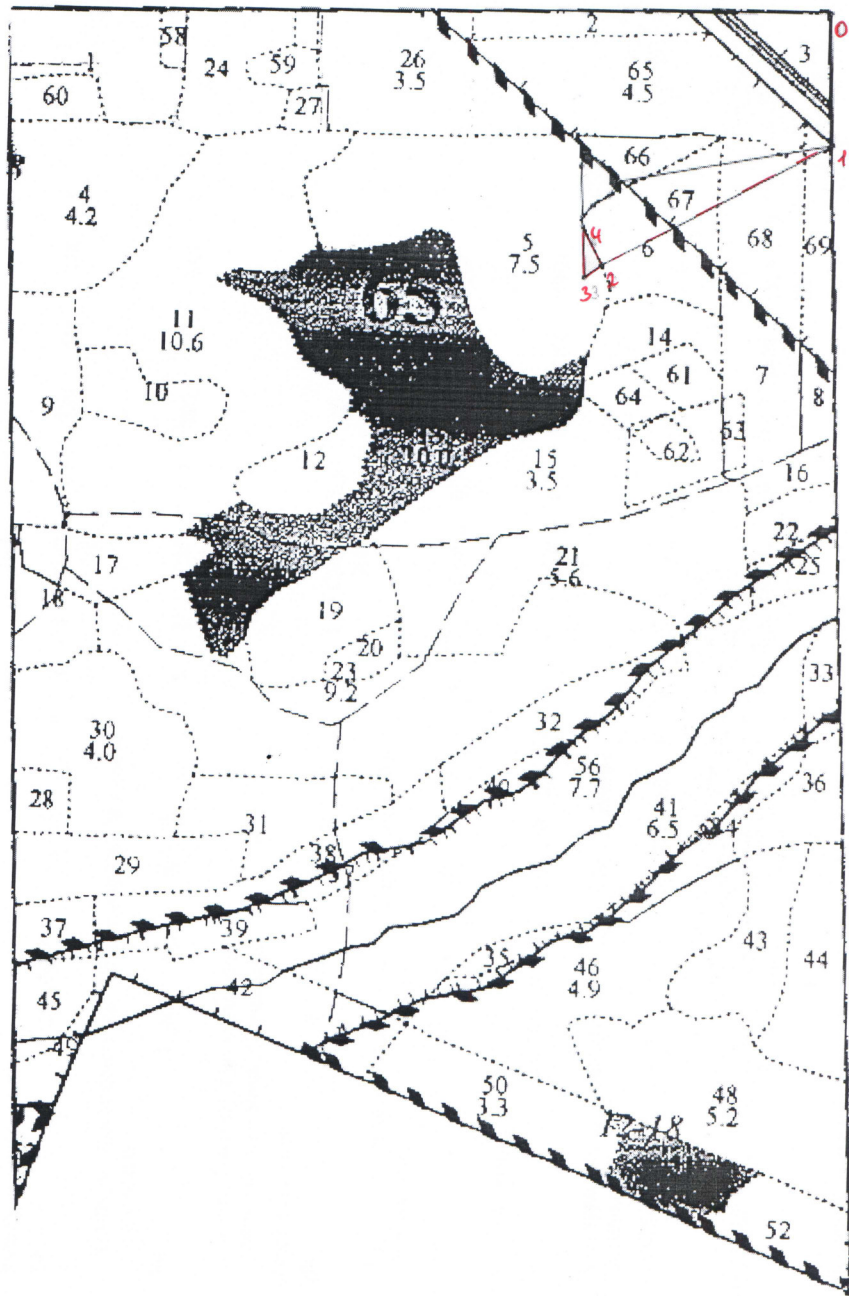
Чертеж лесного участка

(по данным инструментальной съемки границ)

Данные инструментальной съемки
границ участка

Масштаб: 1:10000
Площадь участка – 0,1 га

№№ точек	Румбы линий	Длина линий, м
Привязка		
0-1	ЮВ – 9°	174
1-2	ЮЗ – 54°	340
Выдел		
2-3	ЮЗ – 45°	28
3-4	СЗ – 10°	68
4-2	СВ – 34°	57



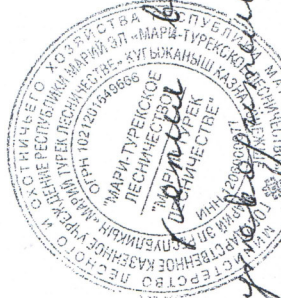
Подписи:
Лицо, проводившее обследование

Инженер лесного хозяйства
ООО «Ямбатр»
(должность)

Романов
(подпись, печать)

Романов Н.Н.
(Ф.И.О.)

№ выдела	Площадь	Состав, подрост, подлесок, покров, почва, рельеф, особенности выдела.	Ярость	Высота	Элемент леса	Возраст	Высота	Длина	Класс	Группа	Бонитет	Тип леса	Полнота	Запас сыровраст. леса, кмб			Запас на выделе, кмб			Хозяйственные мероприятия			
														на га	общий на выдел	в т.ч. по состав. породы	сухостоя (старого)	единицы, дер.	Захламленность общая		ликвидация		
1	2	3	4	5	6	7	8	9	10	11	12	13	14	15	16	17	18	19	20	21	22	23	24
1	2.3	Карьер	0																				24
4	4.2	Культуры лесные 7С3Б	1 19	7С 3Б	-	45	19	18	3	4	1	СМБР В2	0.8	250	1050	735							Проходн. 1 оч. (20%)
подрост: 10Е; (10); 1 м; 2 тыс.шт/га Культуры, год создания л/к - 1965, состояние - Хорошие Особенности: -																							
5	7.5	8С2Б	1 19	8С 2Б		50	19	18	3	4	1	СМБР В2	0.9	280	2100	1680							Проходн. 1 оч. (25%)
6	0.6	10С	1 16	10С		45	16	16	3	4	2	СБР А2	0.8	200	120	120							Проходн. 1 оч. (20%)
7	1.8	Культуры лесные 10С	1 21	10С		55	21	20	3	4	1	СМБР В2	0.9	320	576	576							Проходн. 1 оч. (25%)
Культуры, год создания л/к - 1955, состояние - Хорошие Особенности: -																							
8	0.5	10С	1 24	10С		70	24	24	4	5	1	СБР А2	0.7	290	145	145							Проходн. 1 оч. (20%)
подрост: 10Е; (35); 4 м; 1 тыс.шт/га Селекционная оценка; Нормальные																							
9	2.4	Культуры лесные 10С	1 18	10С		45	18	18	3	4	1	СМБР В2	0.8	230	552	552							Проходн. 1 оч. (20%)
Культуры, год создания л/к - 1965, состояние - Хорошие Особенности: -																							
10	1.4	9С1Б	1 17	9С 1Б		55	17	16	3	4	2	СБР А2	0.7	190	266	239							Проходн. 1 оч. (20%)
11	10.6	Культуры лесные 10С	1 20	10С		50	20	20	3	4	1	СМБР В2	0.8	260	2756	2756							Проходн. 1 оч. (20%)
Культуры, год создания л/к - 1960, состояние - Хорошие Особенности: -																							
12	1.3	5Б30С2С	1 22	5Б 30С 2С		50	22	20	5	4	1	ЕЛПШ С2	0.8	210	273	136							Проходн. 1 оч. (20%)
13	10	70С2Б1С	1 20	70С 2Б 1С		50	20	20	5	6	2	ЕЛПШ С2	0.9	260	2600	1820							Проходн. 1 оч. (20%)
Повреждения насаждения: - Осина, Ложный трутовик. Слабая поврежденность.																							



Верно: (Ф.И.О. Сукбаев) Г.К.У.Р.