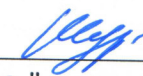


Приложение 2
к приказу Минприроды России
от 16.09.2016 N 480

УТВЕРЖДАЮ:
Министр лесного и охотничьего
хозяйства Республики Марий Эл


А.И. Шургин
" 10 " октября 2017 г.

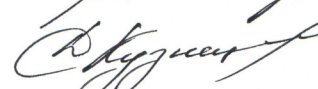
Акт
лесопатологического обследования № 86
лесных насаждений ГКУ РМЭ "Мари-Турекское"
Республика Марий Эл

Способ лесопатологического обследования: Инструментальный

Место проведения:

Участковое лесничество	Урочище (дача)	Квартал (кварталы)	Выдел (выделы)	Площадь, га
Сендинское	Мари-Турекский	65	5	7.5

Лесопатологическое обследование проведено на общей площади 0,5 га.

Материалы ЛПО рассмотрены.
Вер. спец. 0030  Шурин Д.С.
08.10.17г

2. Инструментальное обследование лесного участка.

2.1. Фактическая таксационная характеристика лесного насаждения не соответствует таксационному описанию. Причины несоответствия: проведенные ранее лесохозяйственные мероприятия.

Ведомость лесных участков с выявленными несоответствиями таксационным описаниям приведена в приложении 1 к данному Акту.

2.2. Состояние насаждений: с нарушенной устойчивостью.

Причины повреждения: ветровал текущего года (код 881), бурелом текущего года (код 882). Данные причины определены по следующим признакам: механические повреждения ветвей (>3/4) свежее (код 224), механические повреждения ветвей (<3/4) свежее (код 223), механические повреждения ствола под кроной свежее (>2/3 окружн. ствола) (код 212), обрыв корней (вывал) свежее (код 205).

Заселено (отработано) стволовыми вредителями:

Вид вредителя	Порода	Встречаемость (% заселенных деревьев)	Степень заселения лесного насаждения (слабая, средняя, сильная)
-	-	-	-
-	-	-	-
-	-	-	-
-	-	-	-
-	-	-	-
-	-	-	-

Повреждено огнем:

Вид пожара	Порода	Состояние корневых лап		Состояние корневой шейки		Подсушивание луба	
		процент поврежденных огнем корней	процент деревьев с данным повреждением	ожог корневой шейки по окружности (1/4; 2/4; 3/4; более 3/4)	процент деревьев с данным повреждением	по окружности (1/4; 2/4; 3/4; более 3/4)	процент деревьев с данным повреждением
-	-	-	-	-	-	-	-
-	-	-	-	-	-	-	-
-	-	-	-	-	-	-	-
-	-	-	-	-	-	-	-
-	-	-	-	-	-	-	-
-	-	-	-	-	-	-	-
-	-	-	-	-	-	-	-

Поражено болезнями:

Вид болезни	Порода	Встречаемость (% пораженных деревьев)	Степень заселения лесного насаждения (слабая, средняя, сильная)
-	-	-	-
-	-	-	-
-	-	-	-
-	-	-	-
-	-	-	-
-	-	-	-

Выборке подлежит 21,6 % деревьев по запасу

в том числе:

- ослабленных 0 %,
- сильно ослабленных 0 %,
- усыхающих 0 %,
- свежего сухостоя 0 %,
- свежего ветровала 11.6 %,
- свежего бурелома 9,2 %,
- старого сухостоя 0.8 %,
- старого ветровала 0 %,
- старого бурелома 0 %,
- аварийных 0 %,

2.4. Полнота лесного насаждения после уборки деревьев, подлежащих рубке, составит - 0.5,
Критическая полнота для данной категории лесных насаждений составляет - 0.3

ЗАКЛЮЧЕНИЕ

С целью предотвращения негативных процессов или снижения ущерба от их воздействия назначено:

Участковое лесничество	Урочище (дача)	Квартал	Выдел	Площадь выдела, га	Вид мероприятия	Площадь мероприятия, га	Порода	Выбираемый запас на выдел, куб. м	Крайние сроки проведения
Сендинское	Мари-Турекский	65	5	7.5	ВСП	0.5	С	22	2018 год

Ведомость перечета деревьев, назначенных в рубку, и абрис лесного участка прилагаются (приложение 2 и 3 к данному акту).

Меры по обеспечению возобновления: не требуется

Мероприятия, необходимые для предупреждения повреждения или поражения смежных насаждений: своевременное проведение проектируемых мероприятий, надзор за санитарным и лесопатологическим состоянием.

Сведения для расчета степени повреждения:

год образования старого сухостоя: 2015
основная причина повреждения древесины: 881

Дата проведения обследований: 17.08.2017 года.

Исполнитель работ по проведению лесопатологического обследования:

инженер-лесопатолог 1 кат.
Филиала ФБУ "Рослесозащита"
- "ЦЗЛ Республики Марий Эл"
Ратов Александр Юрьевич



Ведомость
лесных участков с выявленными несоответствиями таксационным описаниям

Источник данных	Год проведения лесосурьейства	Номер квартала	Номер выдела	Площадь выдела, га	Целевое назначение лесов	Категория защитных лесов	Номер лесопатологического выдела	Площадь лесопатологического выдела,	Таксационная характеристика										Заложено пробных площадей			
									состав	порода	возраст, лет	средняя высота, м	средний диаметр, см	тип леса	тип условий место	полнота	бонитет	запас, куб. м/га	количество, шт.	общая площадь, га		
ТО	2013	65	5	7.5	Эксплуатационные	.	.	.	8С2Б	С	50	19	18	СМБР	В2	0.9	1	280	.	.	1	0.5
Ф	2017	65	5	7.5	Эксплуатационные	.	1	0.5	8С2Б	С	50	19	18	СМБР	В2	0.7	1	210	1	1	1	0.5

Примечание:

ТО - таксационные описания

Ф - фактическая характеристика лесного насаждения

Исполнитель работ по проведению лесопатологического обследования:

Ратов Александр Юрьевич

Рату

Ведомость перечета деревьев назначенных в рубку

ВРЕМЕННАЯ ПРОБНАЯ ПЛОЩАДЬ № 1

Субъект РФ: Республика Марий Эл

Лесничество (лесопарк): Мари-Турекское

Квартал: 65 Выдел: 5 Площадь: 7.5 га.

Номер очага вредных организмов: Размер пробной площади: 0.5 га.

Таксационная характеристика:

Тип леса: СМБР Состав: 8С2Б Возраст: 50 лет. Бонитет: I

Полнота: 0.7 Запас на га.: 210 Возобновление: не требуется

Время и причина ослабления лесного насаждения

Причины повреждения: ветровал текущего года (код 881), бурелом текущего года (код 882). Данные причины определены по следующим признакам: механические повреждения ветвей (>3/4) свежее (код 224), механические повреждения ветвей (<3/4) свежее (код 223), механические повреждения ствола под кроной свежее (>2/3 окружн. ствола) (код 212), обрыв корней (вывал) свежее (код 205).

Тип очага вредных организмов: эпизодический, хронический (подчеркнуть)

Фаза развития очага вредных организмов: начальная, нарастания численности, собственно вспышка, кризис (подчеркнуть)

Состояние насаждения, намечаемые мероприятия

ослабленное

ВСП

Исполнитель работ по проведению лесопатологического обследования:

Ратов Александр Юрьевич

Рату

Дата составления документа: Телефон: 8 (8362)469683

ВЕДОМОСТЬ ПЕРЕЧЕТА ДЕРЕВЬЕВ

Порода1: С

Ступени толщины см	Количество деревьев по категориям состояния, шт.																Всего деревьев по ступеням толщины	
	I	II	III	IV		V		VI			ветровал, бурелом			аварийные деревья			шт.	в том числе подлежат рубке, %
				НЗ	З	НЗ	З	НЗ	З	О	НЗ	З	О	НЗ	З	О		
1	2	3	4	5	6	7	8	9	10	11	12	13	14	15	16	17	18	19
8	8																8	0
12	12							1			18						31	61
16	26							1			22						49	47
20	38							1			27						66	42
24	45							1			2						48	6
28	36										2						38	5
итого, шт	165							4			71						240	
итого, %	69							1			30						100	31

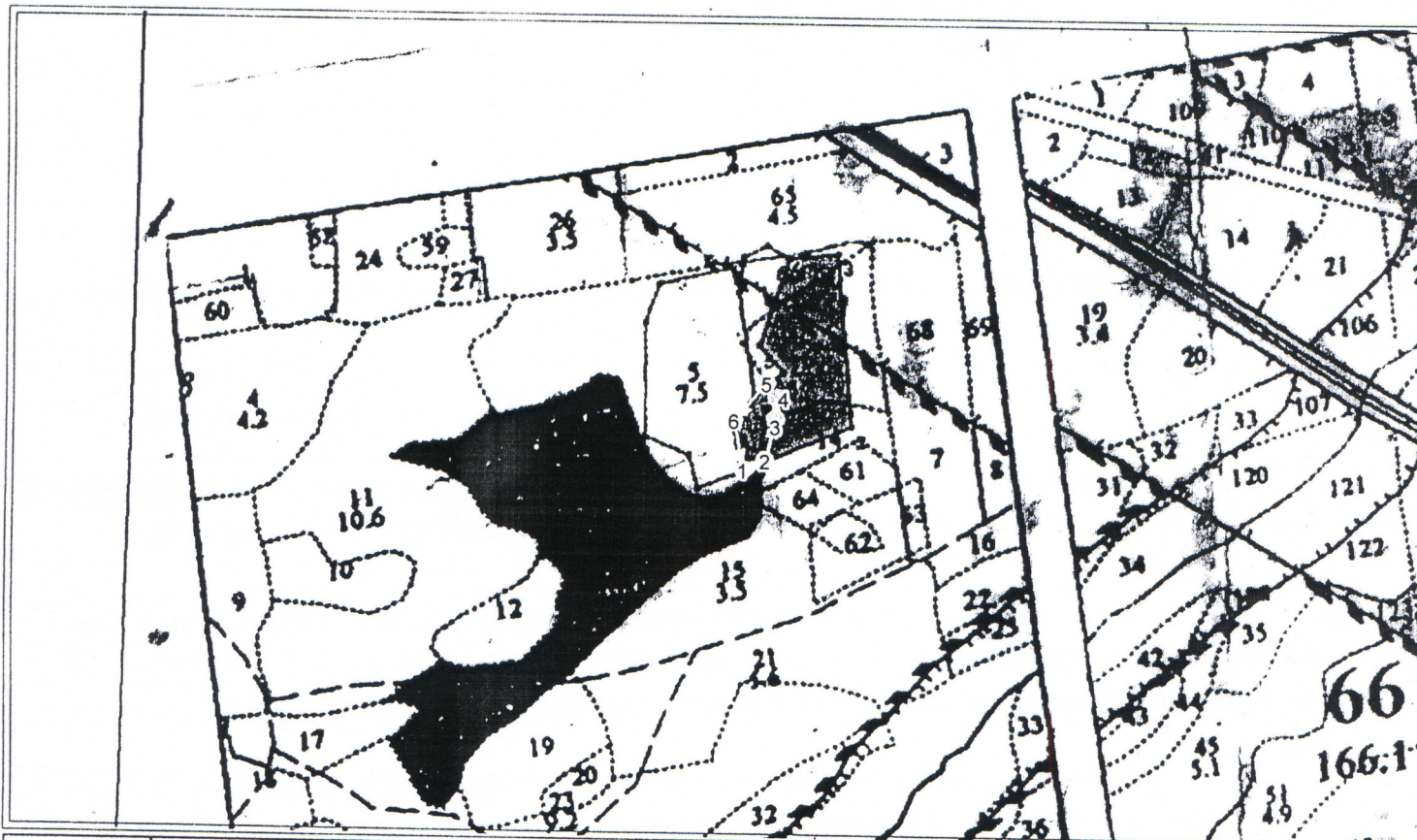
Порода2: Б

Ступени толщины см	Количество деревьев по категориям состояния, шт.																Всего деревьев по ступеням толщины	
	I	II	III	IV		V		VI			ветровал, бурелом			аварийные деревья			шт.	в том числе подлежат рубке, %
				НЗ	З	НЗ	З	НЗ	З	О	НЗ	З	О	НЗ	З	О		
1	2	3	4	5	6	7	8	9	10	11	12	13	14	15	16	17	18	19
8	2																2	0
12	5										1						6	17
16	7										1						8	13
20	10										3						13	23
24	9										3						12	25
28	5										2						7	29
32											1						1	100
итого, шт	38										11						49	
итого, %	78										22						100	22



Абрис участка

М 1:10 000



№ выдела	Ленты (круговой площадки) перечёта				
	№ ленты (площадки)	длина, м	ширина, м	радиус, м	площадь, га

№ точки	Долгота	Широта	Линия	Румбы линий	Длина, м
1	49.82370	56.667532	1-2	СВ 65°18'0.0"	33
2	49.82422	56.667581	2-3	СВ 12°30'0.0"	58
3	49.82465	56.668039	3-4	СВ 01°02'0.0"	30
4	49.82479	56.668295	4-5	СЗ 33°34'0.0"	24
5	49.82466	56.668501	5-6	ЮЗ 39°11'0.0"	67
6	49.82378	56.668149	6-1	ЮВ 10°24'0.0"	68

Условные обозначения:

Исполнитель работ по проведению лесопатологического обследования:

ФИО Ратов А.Ю. Подпись Рату

Дата составления документа _____ Телефон 8(8362) 46-96-83

Утверждаю Руководитель (лесничий)

ГКУ РМЭ «Мари-Турекское лесничество»

(должность)

Тухватуллин Фирдус Ильдусович

(фамилия, имя, отчество)



(подпись)

М.П.

Акт № 8

несоответствия данных государственного лесного реестра натурному обследованию

пгт Мари-Турек

(населенный пункт)

17.08.2017 г.

(дата)

Инженер лесного хозяйства ООО «Ямбатр» Романов Николай Николаевич

(Ф.И.О., должности и наименования организаций лиц, проводивших обследование)

провели натурное обследование лесного участка, в целях:
проверки соответствия таксационных характеристик насаждения по материалам
лесоустройства фактическим данным (материалам отвода по запасу и составу)

При обследовании уточнены данные лесного реестра и установлено

1. Участок расположен в лесах Сендинское участковое лесничество Мари-Турекский лесной участок

в кварталах № 65 выделах 5

Субъект Российской Федерации Республика Марий Эл

Муниципальный район Мари-Турекский

1. Подразделение лесов по целевому назначению не имеет

2. Категория защитных лесов не имеет

3. Общая площадь участка 7,5 га,

в том числе:

лесных земель 7,5 га

из них: покрытых лесной растительностью 7,5 га

не покрытых лесом - _____ га

в том числе несомкнувшихся лесных культур - _____ га

нелесных земель - _____ га

из них: пашни - _____ га

сенокосов - _____ га

пастбищ - _____ га

вод - _____ га

прочих земель - _____ га.

4. Таксационное описание по материалам государственного лесного реестра:

Наименование лесничества	№ квартала	№ выдела	Площадь, га	Состав насаждения	Класс возраста ----- возраст, лет	Бонитет	Полнота	Общий запас древесины, куб. м
Сендинское участковое лесничество Мари-Турекский лесной участок	65	5	7,5	8С2Б	3/50	1	0,9	2100
Итого			7,5					2100

5. Таксационное описание по результатам обследования

Наименование лесничества	№ квартала	№ выдела	Площадь, га	Состав насаждения	Класс возраста ----- возраст, лет	Бонитет	Полнота	Общий запас древесины, куб. м
Сендинское участковое лесничество Мари-Турекский лесной участок	65	5	0,5	8С2Б	3/50	1	0,7	105
Итого			0,5					105

6. Участок не имеет _____ особо защитное значение, выражающееся
(имеет или не имеет)
следующем: нет

7. Лесохозяйственные особенности участка нет.

8. При составлении акта сделаны следующие замечания и предложения

Лицо, проводившее обследование:

Романов Н.Н.

(Ф.И.О., подпись)

Неотъемлемой частью настоящего акта является чертеж лесного участка

Приложение
к акту несоответствия
данных государственного
лесного реестра
натурному обследованию
от 17.08.2017 г. № 8

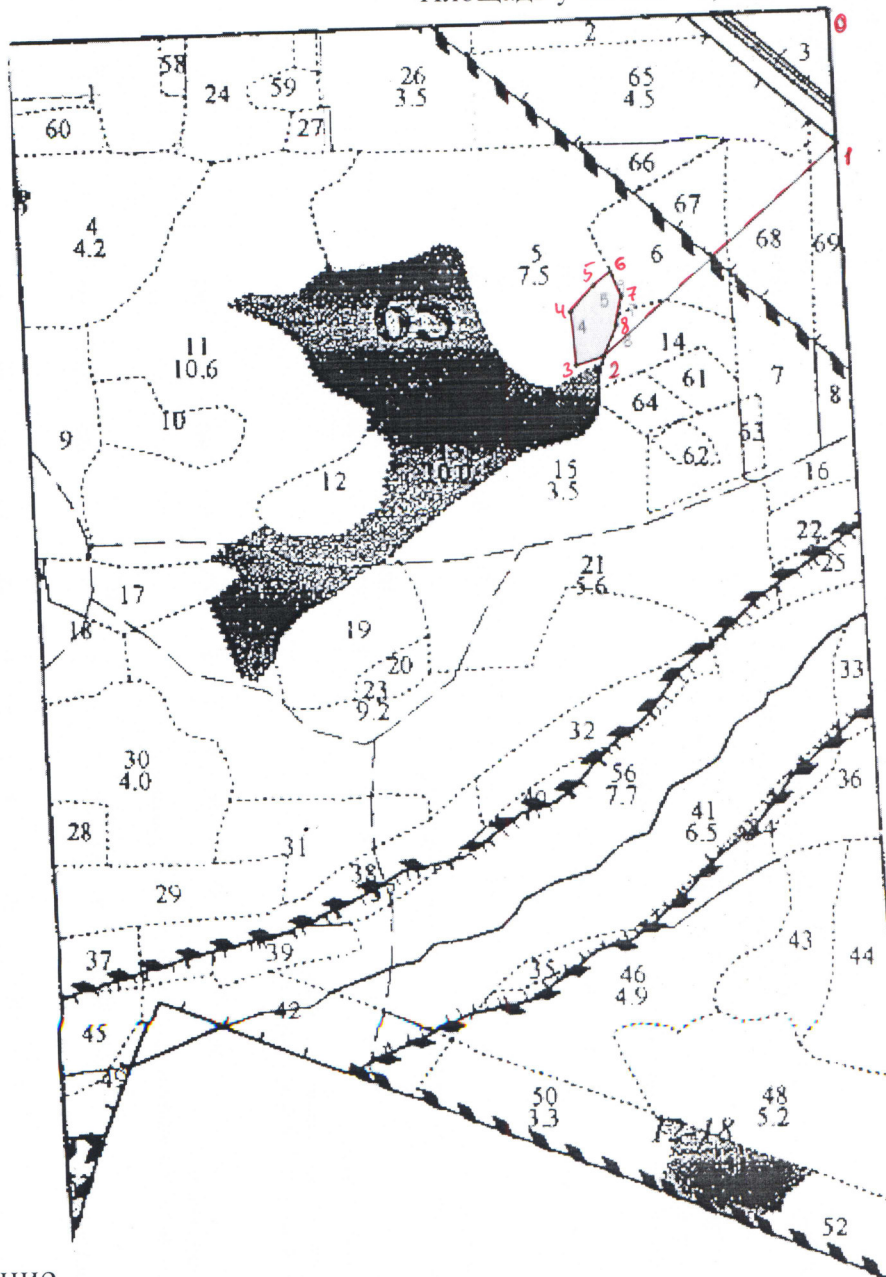
Чертеж лесного участка

(по данным инструментальной съемки границ)

Данные инструментальной съемки
границ участка

Масштаб: 1:10000
Площадь участка – 0,5 га

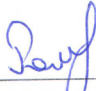
№№ точек	Румбы линий	Длина линий, м
Привязка		
0-1	ЮВ – 9°	174
1-2	ЮЗ – 41.30°	415
Выдел		
2-3	ЮЗ – 68°	37
3-4	СЗ – 11°	69
4-5	СВ – 35°	47
5-6	СВ – 45°	28
6-7	ЮВ – 31°	35
7-8	ЮЗ – 5°	40
8-2	ЮЗ – 16°	44



Подписи:

Лицо, проводившее обследование

Инженер лесного хозяйства
ООО «Ямбатр»
(должность)


(подпись, печать)

Романов Н.Н.
(Ф.И.О.)

№ выдела	Площадь	Состав, подрост, подлесок, покров, почва, рельеф, особенности выдела.	Ярус	Элемент леса	Возраст	Высота	Диаметр	Класс	Группа	Бонитет	Тип леса	Полнота	Запас сырья			Класс	Запас на выделе, кмб				Хозяйственные мероприятия		
													на 1 га	общий на выдел	в т.ч. по составу пород		сухостоя (старого)	редлин	единиц, дер	Захламленность		ликвидация	
1	2	3	4	5	6	7	8	9	10	11	12	13	14	15	16	17	18	19	20	21	22	23	24

- 1 2.3 Карьер - 0
- 4 4.2 **Культуры лесные**
7С3Б 1 19 7С 45 19 18 3 4 1 СМБР 0.8 250 1050 735
3Б 315
продрст: 10Е; (10); 1 м; 2 тыс.шт/га
Культуры, год создания л/к - 1965, состояние - Хорошие
Особенности: -
- 5 7.5 8С2Б 1 19 8С 50 19 18 3 4 1 СМБР 0.9 280 2100 1680
2Б 420
- 6 0.6 10С 1 16 10С 45 16 16 3 4 2 СБР 0.8 200 120
А2
- 7 1.8 **Культуры лесные**
10С 1 21 10С 55 21 20 3 4 1 СМБР 0.9 320 576 576
В2
- 8 0.5 10С 1 24 10С 70 24 24 4 5 1 СБР 0.7 290 145 145
А2
- 9 2.4 **Культуры лесные**
10С 1 18 10С 45 18 18 3 4 1 СМБР 0.8 230 552 552
В2
- 10 1.4 9С1Б 1 17 9С 55 17 16 3 4 2 СБР 0.7 190 266 239
1Б 27
- 11 10.6 **Культуры лесные**
10С 1 20 10С 50 20 20 3 4 1 СМБР 0.8 260 2756 2756
В2
- 12 1.3 5Б3ОС2С 1 22 5Б 50 22 20 5 4 1 ЕЛПШ 0.8 210 273 136
3ОС 82
2С 55
- 13 10 7ОС2Б1С 1 20 7ОС 50 20 20 5 6 2 ЕЛПШ 0.9 260 2600 1820 3
2Б 520 2
1С 260 1

Повреждения насаждения: Осина, Ложный труповик, Слабая поврежденность



Handwritten notes and signatures at the top right of the page, including "Проходн. 1 оч. (20%)", "Проходн. 1 оч. (25%)", "Проходн. 1 оч. (20%)", "Проходн. 1 оч. (25%)", "Проходн. 1 оч. (20%)", "Проходн. 1 оч. (20%)".